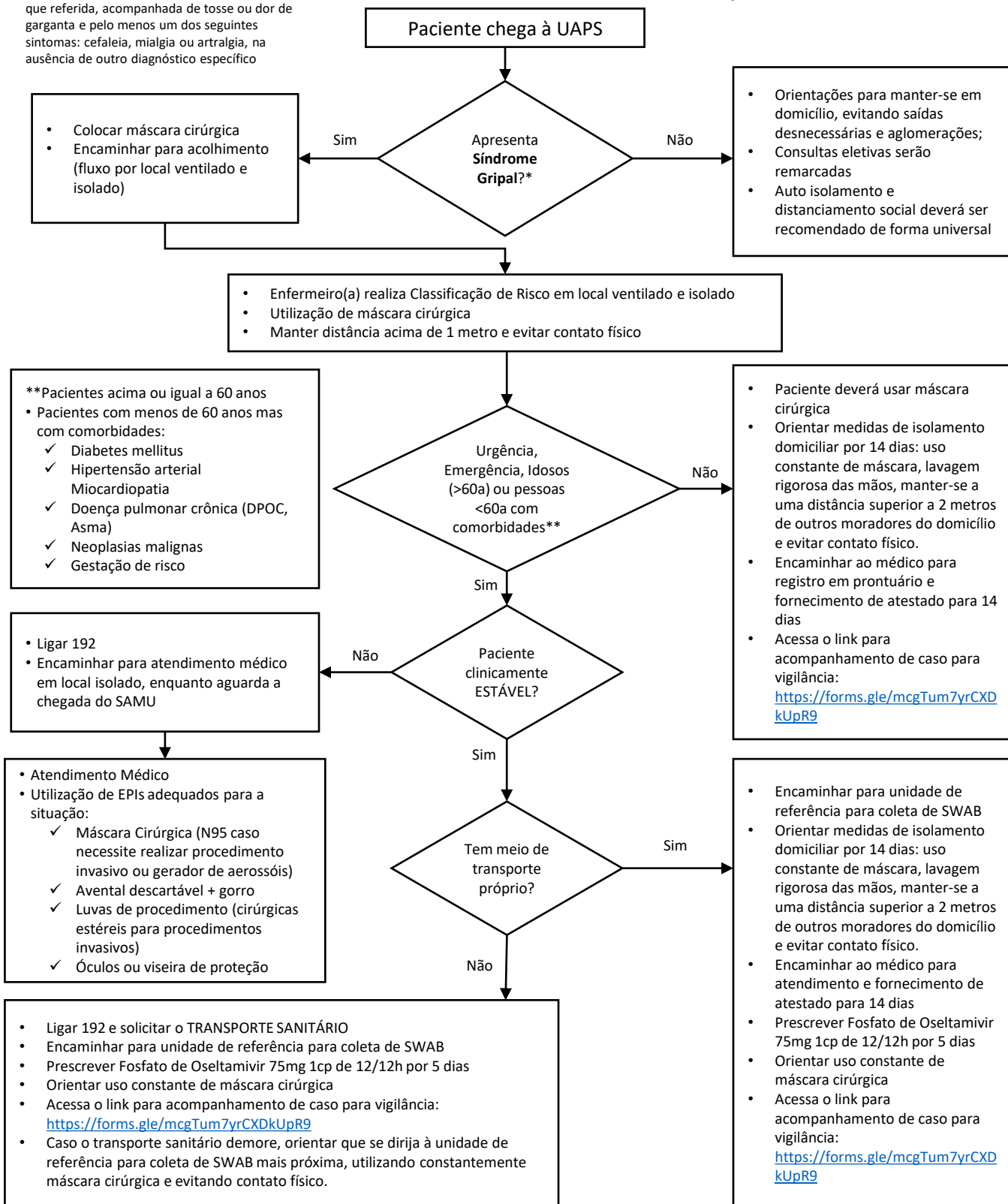


Fluxograma COVID-19



***Síndrome Gripal:** Febre de início súbito, mesmo que referida, acompanhada de tosse ou dor de garganta e pelo menos um dos seguintes sintomas: cefaleia, mialgia ou artralgia, na ausência de outro diagnóstico específico



- Febre
- Tosse
- Coriza
- ANOSMIA
- Dor de garganta
- Congestão nasal ou conjuntival
- Produção de escarro
- Dificuldade para deglutir

SINAIS E SINTOMAS MAIS COMUNS DE GRIPE*

- Dificuldade para respirar
- Saturação de O2 < 95%
- Sinais de cianose
- Batimento de asa de nariz
- Tiragem intercostal
- Dispneia

SINAIS E SINTOMAS MAIS GRAVES DE GRIPE*