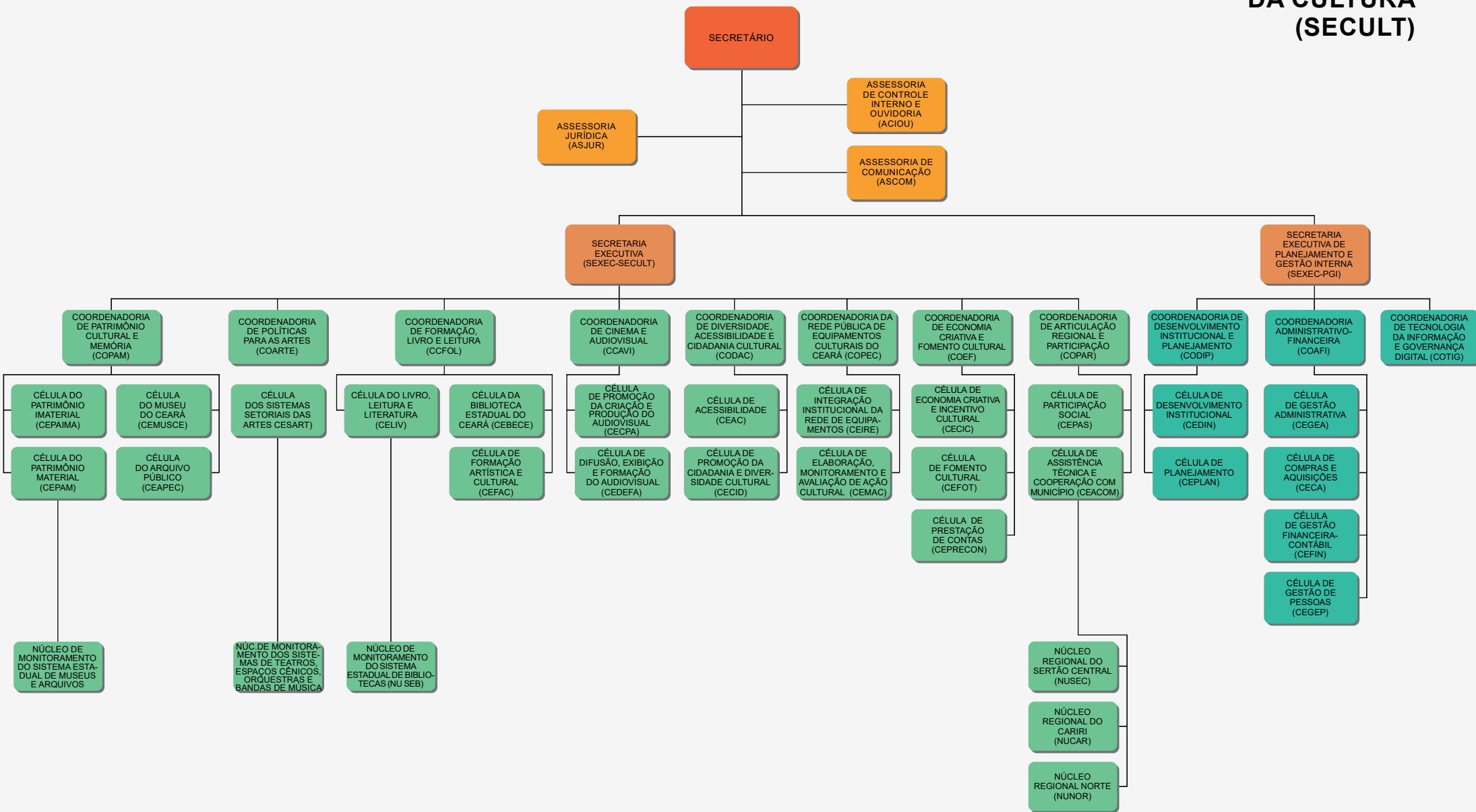


# SECRETARIA DA CULTURA (SECULT)



**ÓRGÃOS COLEGIADOS:**  
 CONSELHO ESTADUAL DE POLÍTICAS CULTURAIS  
 CONSELHO ESTADUAL DE PATRIMÔNIO CULTURAL  
 CONSELHO ESTADUAL DE POLÍTICA DE GASTRONOMIA E CULTURA ALIMENTAR