

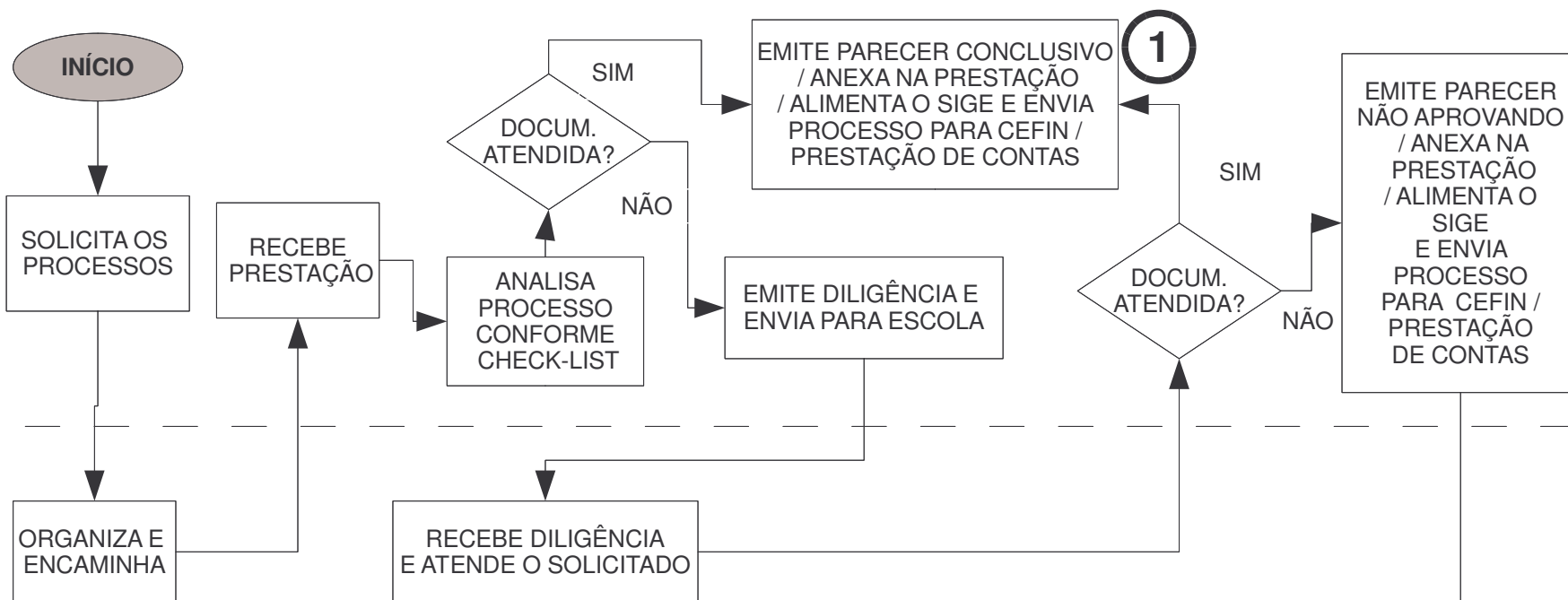
FLUXOGRAMA

AÇÕES PARA SANAR AS PRESTAÇÕES DE CONTAS NÃO ENVIADAS

COMISSÃO

- RECEBER E ATENDER DÚVIDAS DAS CREDES VIA E-MAIL : controladoriainterna@seduc.ce.gov.br - **DIÁRIA** ;
- EMITIR DO SIGE – RELATÓRIO DE PRODUÇÃO POR ANALISTA - **SEMANAL** ;
- ELABORAR PLANILHA E GRÁFICO DE PRODUÇÃO - **SEMANAL** ;
- ENCAMINHAR O CONSOLIDADO PARA O GABINETE - **SEMANAL** ;
- FAZER VISITAS TÉCNICAS ÀS CREDES – **MENSAL / QUANDO NECESSÁRIO** ;

CREDES



ESCOLAS

SETOR P.CONTAS