

## **2. ÁREAS DE INFLUÊNCIA DO EMPREENDIMENTO**

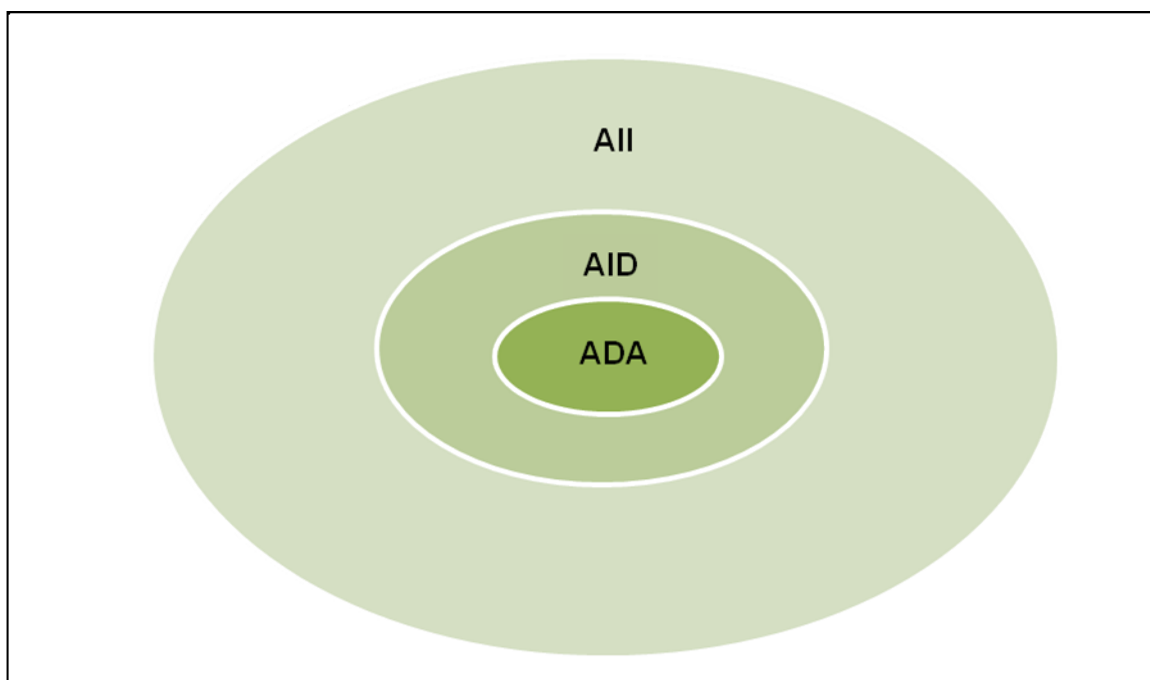
## 2. ÁREAS DE INFLUÊNCIA DO EMPREENDIMENTO

A área de influência de um empreendimento corresponde ao espaço a ser diretamente, ou indiretamente, afetado pelos impactos gerados durante a sua implantação e operação, de acordo com a Resolução do CONAMA nº 01, publicada em 17 de fevereiro de 1986.

São consideradas três escalas de abrangência geográfica: Área Diretamente Afetada (ADA), Área de Influência Direta (AID) e Área de Influência Indireta (AII), para a caracterização ambiental e social da área de estudo e a análise dos impactos ambientais que poderão ser causados pelo empreendimento.

A Figura 2.1 apresenta a interação e abrangência espacial de cada área de influência – ADA, AID e AII, de um determinado empreendimento.

RET.07-RIMA-124-2010-REV.0	2. ÁREAS DE INFLUÊNCIA DO EMPREENDIMENTO	JANEIRO/2011
	2. 2	



**Figura 2.1** – Esquema das Áreas de Influência de um Empreendimento.

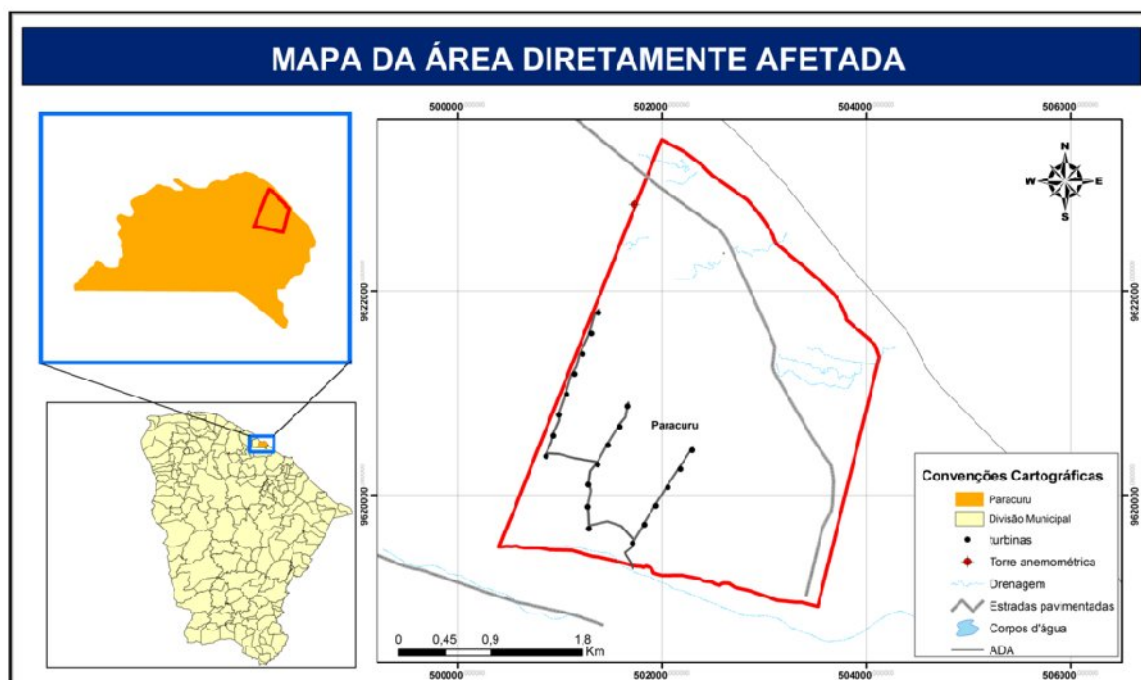
## 2.1. ÁREA DIRETAMENTE AFETADA (ADA)

A Área Diretamente Afetada foi definida como sendo a área necessária à implantação do empreendimento UEE Dunas de Paracuru.

A ADA deste projeto corresponde à área destinada às vias pavimentadas de acesso, pátio de manobras, plataforma onde serão instalados os aerogeradores (base da torre e área de montagem), edificações da Subestação elétrica e de apoio (guaritas de segurança, sala de controle e almoxarifado), e canteiro de obras, totalizando para UEE Dunas de Paracuru um percentual em torno de 2% da área total do terreno.

O mapa 2.1 apresenta a delimitação da Área Diretamente Afetada.

RET.07-RIMA-124-2010-REV.0	2. ÁREAS DE INFLUÊNCIA DO EMPREENDIMENTO	JANEIRO/2011
	2. 3	



**Mapa 2.1** - Mapa da Área Diretamente Afetada (ADA) da UEE Dunas de Paracuru, Município de Paracuru, Ceará.

## 2.2. ÁREA DE INFLUÊNCIA DIRETA (AID)

A Área de Influência Direta (AID) é aquela onde os efeitos das ações das fases de planejamento, implantação e operação incidem diretamente, bem como os efeitos das medidas mitigadoras, de controle ambiental e compensatórias associadas, tendo como base os aspectos ambientais (Meio Físico, Biótico e Socioeconômico) da área:

- Buffer de 4 km (hidrologia superficial);

Permite representar as características do solo, dos recursos hídricos e processos morfodinâmicos que ocorrem localmente, tendo como referência os limites do terreno da UEE Dunas de Paracuru.

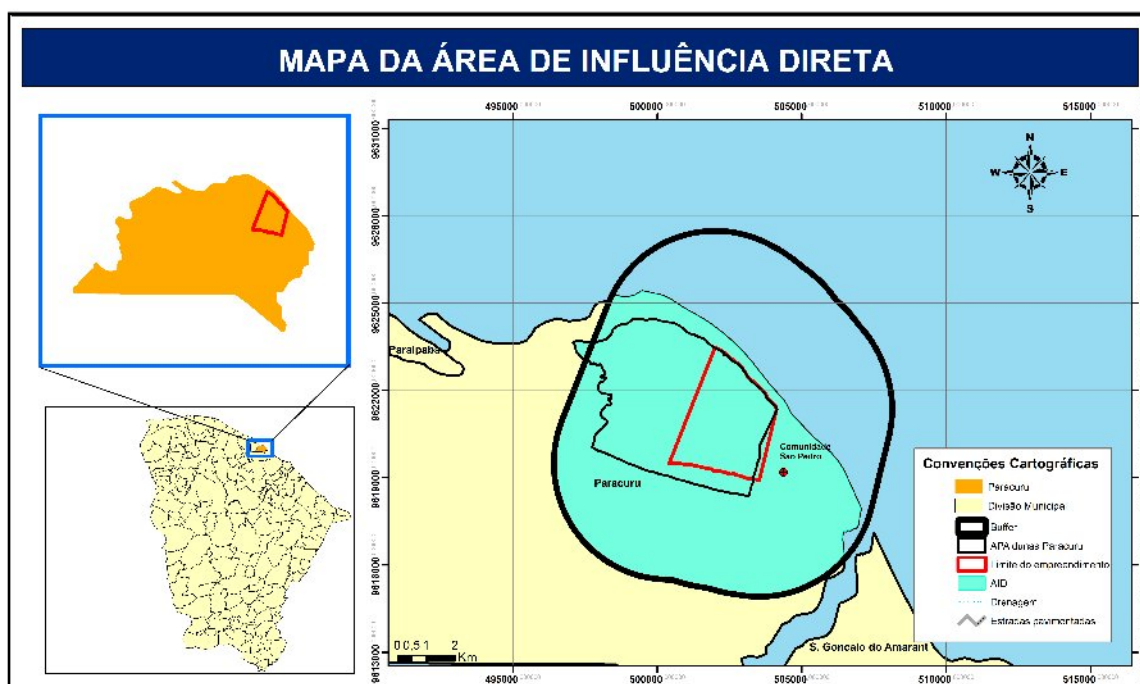
- APA de Dunas de Paracuru.

A Área de Proteção Ambiental – APA de Dunas de Paracuru abrange a área do empreendimento eólico Dunas de Paracuru. É uma área de grande interesse ambiental (fauna e flora) e turístico, daí justifica-se como indispensável a análise das influências diretas das intervenções do referido projeto. A escolha deste critério

RET.07-RIMA-124-2010-REV.0	2. ÁREAS DE INFLUÊNCIA DO EMPREENDIMENTO	JANEIRO/2011
	2. 4	

responde também ao que determina o Decreto Nº 25.418, de 29 de março de 1999, que condiciona a implantação ou ampliação de quaisquer tipos de construção civil na APA ao devido licenciamento ambiental.

O mapa 2.2 apresenta a delimitação da Área de Influência Direta, incluindo todos os critérios, para a Usina Eólio-Elétrica Dunas de Paracuru, município de Paracuru, Estado do Ceará.



**Mapa 2.2** – Mapa da Área de Influência Direta (AID) da UEE Dunas de Paracuru, Município de Paracuru, Ceará.

### 2.3. ÁREA DE INFLUÊNCIA INDIRETA (AII)

De acordo com a Resolução do CONAMA nº 01/86, para definir os limites da Área de Influência Indireta (AII) do projeto, deve considerar, em todos os casos, o estudo da bacia hidrográfica na qual se localiza o empreendimento, pois o estudo das bacias hidrográficas permite conhecer e avaliar as interações e os processos existentes entre os seus diversos componentes.

Desta forma, seguindo o que determina as normas do CONAMA expressas na Resolução Nº 01/86, e, tendo como referência os aspectos regionais do projeto,

RET.07-RIMA-124-2010-REV.0	2. ÁREAS DE INFLUÊNCIA DO EMPREENDIMENTO	JANEIRO/2011
	2.5	

adotou-se para a UEE Dunas de Paracuru os seguintes critérios para delimitação da Área de Influência Indireta (AII):

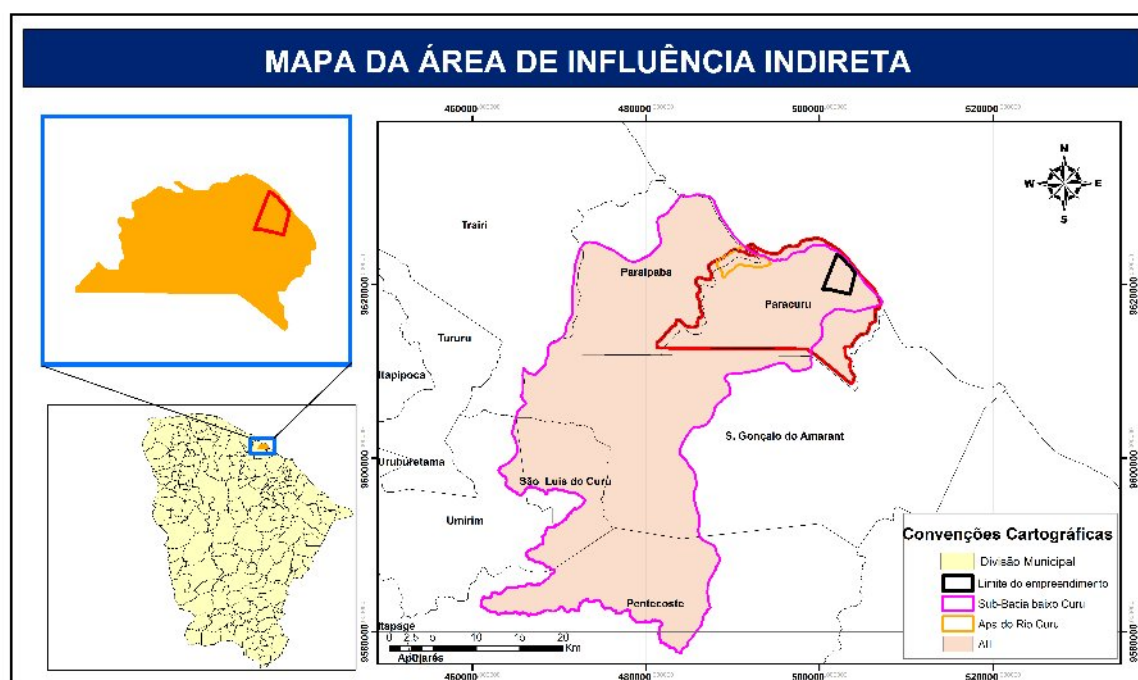
Meio Físico e Biótico:

- Sub-Bacia do Baixo Curu.

Meio Sócio-Econômico:

- Município de Paracuru, Estado do Ceará.

O mapa 2.3 apresenta a delimitação da Área de Influência Indireta, incluindo todos os critérios, para a Usina Eólio-Elétrica Dunas de Paracuru, município de Paracuru, Estado do Ceará.



**Mapa 2.3** – Mapa da Área de Influência Indireta (AII) da UEE de Paracuru, município de Paracuru, Ceará.

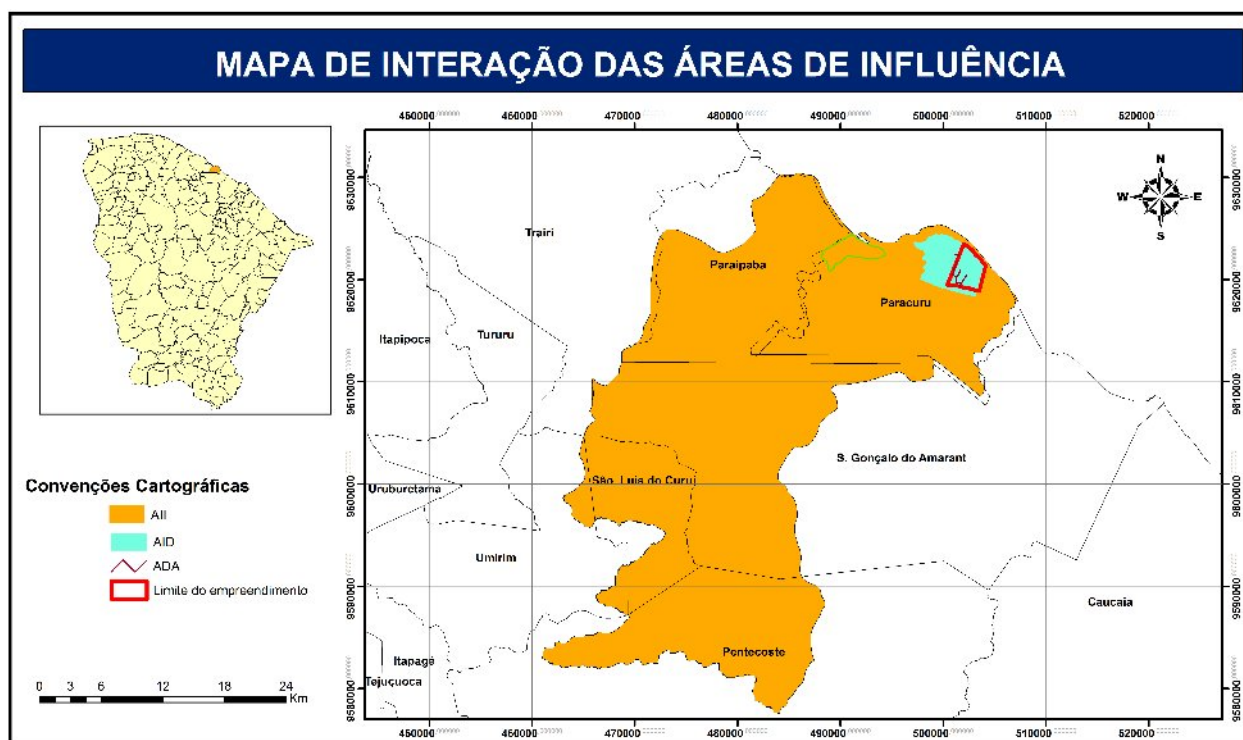
## 2.4. INTERAÇÃO DAS ÁREAS DE INFLUÊNCIA (AI)

A compreensão das interações nas escalas de abrangência geográfica: Área Diretamente Afetada (ADA), Área de Influência Direta (AID) e Área de Influência Indireta (AII), é de grande importância no trabalho, pois esta análise direciona os

RET.07-RIMA-124-2010-REV.0	2. ÁREAS DE INFLUÊNCIA DO EMPREENDIMENTO	JANEIRO/2011
	2. 6	

estudos frente às diferentes pressões exercidas para a consolidação da atividade na região pretendida.

Nesse sentido, o mapa 2.4 apresenta a interação das Áreas de Influência para a UEE Dunas de Paracuru, município de Paracuru, Estado do Ceará, evidenciando as diferentes escalas geográficas de influência da atividade eólico-elétrica.



**Mapa 2.4** – Mapa de Interação das Áreas de Influência da UEE Dunas de Paracuru, Município de Paracuru, Ceará.

### 2.4.1. Área de Influência – (AI) por aspectos ambientais

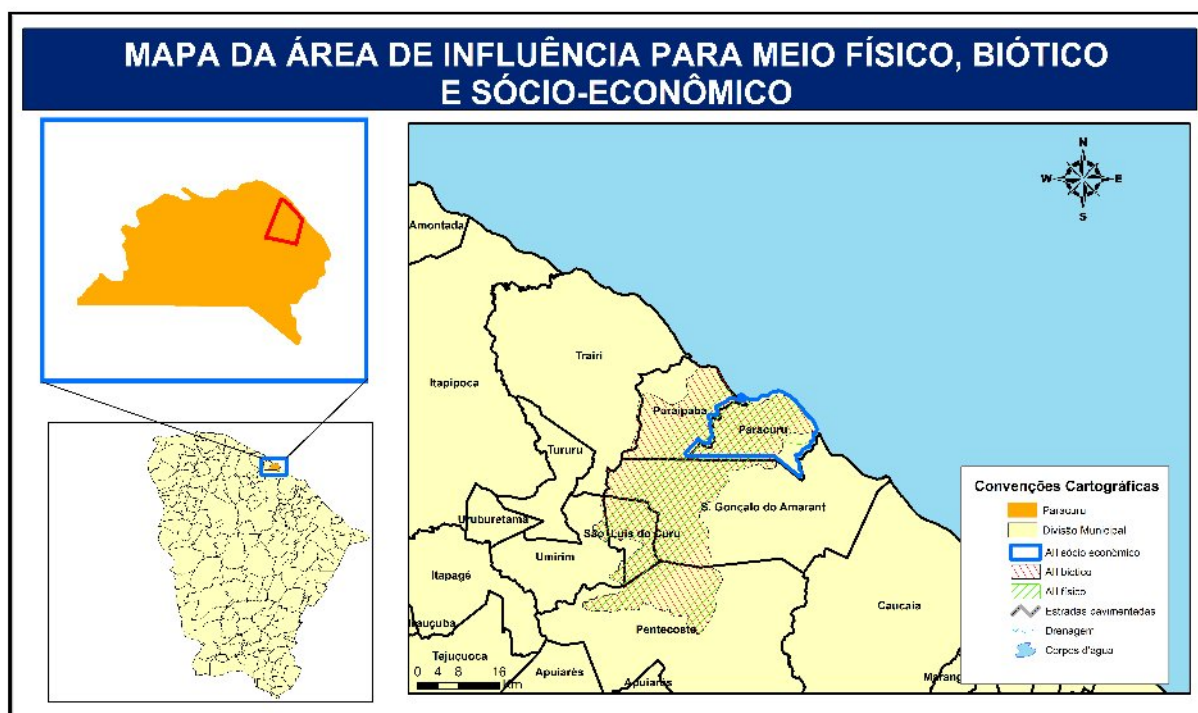
Através do conhecimento das áreas de influência, o empreendedor pode tomar medidas preventivas e de grande relevância em relação aos eventuais impactos que possa atingir diretamente e/ou indiretamente a APA das Dunas de Paracuru e outras áreas adjacentes, colocando-as em prática previamente para sua instalação.

Com isso observa-se a importância da visualização da Área de Influência de acordo com seus atributos naturais (meio físico, biótico e antrópico), pois nestas será possível ordenar os aspectos estruturais do empreendimento e, juntamente a isso, amenizar os possíveis impactos no ambiente quando ocorrer a implantação.

RET.07-RIMA-124-2010-REV.0	2. ÁREAS DE INFLUÊNCIA DO EMPREENDIMENTO	JANEIRO/2011
	2. 7	



O mapa 2.5 apresenta a abrangência total do empreendimento e as respectivas áreas de influência, onde estão incluídos todos os critérios ambientais relatados para a Usina Eólio-Elétrica Dunas de Paracuru, município de Paracuru, Estado do Ceará.



**Mapa 2.5** – Mapa da Área de Influência por aspectos ambientais da UEE Dunas de Paracuru, Município de Paracuru, Ceará.

RET.07-RIMA-124-2010-REV.0	2. ÁREAS DE INFLUÊNCIA DO EMPREENDIMENTO	JANEIRO/2011
	2. 8	