



**CEARÁ**  
GOVERNO DO ESTADO  
SECRETARIA DA PROTEÇÃO SOCIAL

**Cadastro**  
Conhecer  
para incluir **Único**

**BOLETIM ESTADUAL**

# **CADASTRO ÚNICO**

**3ª edição**

Fortaleza, novembro de 2025.

# **EXPEDIENTE**

## **Equipe de Elaboração**

Célia Maria de Souza Melo Lima  
**Coordenadora de Gestão do Sistema Único de Assistência Social e  
Coordenadora do Cadastro Único**

Candida Maria Fontenele Martins  
**Orientadora da Célula da Vigilância Socioassistencial – CEVIS/  
CGSUAS**

Emilênia de Carvalho Lima  
**Assessora da Célula da Vigilância Socioassistencial – CEVIS/ CGSUAS**

Augusto César B. de Oliveira  
**Célula da Vigilância Socioassistencial – CEVIS/ CGSUAS**

**Projeto Gráfico, Diagramação, Organização, Pesquisa e Redação:**  
Nikaelly Lopes de Freitas

### **Revisão Final:**

Adriana Maria Rodrigues de Carvalho Veras  
Cláudia Macambira de Oliveira



## DESTAQUES DA EDIÇÃO

---

Nesta edição, o Boletim do Cadastro Único destaca temas essenciais para a gestão e o fortalecimento das políticas sociais no Ceará. Entre os assuntos, estão o I Encontro Estadual do Cadastro Único, a Oficina Entrevista da Trilha do Cadastro Único, a sugestão da utilização do Índice de Vulnerabilidade das Famílias do Cadastro Único (IVCAD) pelos municípios, a ampliação do programa CNH Popular para estudantes do ensino superior e técnico de instituições públicas e a importância da regularização das famílias que estão passando pelos processos de revisão e averiguação cadastral na Ação de Qualificação do Cadastro Único. Além disso, a presente edição traz o Calendário de Indisponibilidade do Sistema do Cadastro Único, Dica de Leitura e a experiência exitosa do município de Pacajus na utilização dos recursos do Procad.

Convidamos gestores, técnicos, conselheiros e demais atores do Suas a utilizarem este material como apoio em suas práticas cotidianas e como ponto de partida para análises e reflexões sobre os desafios e avanços da Política de Assistência Social no estado do Ceará.

*Boa leitura!*

## ACONTECEU

# I ENCONTRO ESTADUAL DO CADASTRO ÚNICO



Foto: Mariana Parente

O Governo do Ceará realizou, nos dias 11 e 12 de setembro, o I Encontro Estadual do Cadastro Único, no Hotel Praia Centro, em Fortaleza. O evento reuniu gestores e coordenadores dos 184 municípios cearenses para discutir o fortalecimento e a qualificação do Cadastro Único, principal ferramenta de identificação e monitoramento das famílias em vulnerabilidade social no país, que reúne informações de mais de 94 milhões de brasileiros.

O evento contou com a presença do Secretário-executivo da Proteção Social, Ecildo Filho, Assessora de Monitoramento e Avaliação do SUAS na Diretoria de Monitoramento e Avaliação da SAGICAD., Shirley Samico, da Coordenadora do Cadastro Único, Célia Maria de Souza Melo Lima e Izaura Gomes, Vice-presidente do Coegemas.

## ENCONTRO ESTADUAL DO CADASTRO ÚNICO



Foto: Mariana Parente

O encontro promoveu palestras e debates sobre o uso dos dados do CadÚnico como instrumento de gestão e sobre sua integração à Vigilância Socioassistencial, o que permitirá aprofundar a análise dos perfis cadastrados, orientando a formulação e implementação de políticas públicas mais eficazes e alinhadas às reais necessidades da população cearense.

Na ocasião, o Secretário-executivo da Proteção Social, Ecildo Filho destacou que “o Cadastro Único representa 61% da população do Estado do Ceará, principalmente, os vulneráveis. Então, essas políticas públicas são definidas através do Cadastro Único”, explicou.

Já Shirley Samico destacou que a iniciativa estadual está alinhada ao novo Cadastro Único, lançado em 2024, que busca integrar bases de dados federais e aprimorar a qualidade das informações.

A transição tecnológica do sistema deve permitir maior prevenção de riscos e vulnerabilidades sociais, fortalecendo o papel dos municípios na gestão da assistência social.

Assim, o evento consolidou-se como um marco no fortalecimento da gestão socioassistencial no Ceará, ao promover o diálogo entre Estado, municípios e Governo Federal em torno da qualificação dos dados e da integração de informações.



Foto: Mariana Parente

A iniciativa reforça o compromisso com uma atuação mais técnica, preventiva e territorializada, capaz de transformar o uso do Cadastro Único em instrumento estratégico para a formulação de políticas públicas que garantam inclusão, equidade e proteção social às famílias em situação de vulnerabilidade no estado.

## ACONTECEU

# OFICINA DA ENTREVISTA DA TRILHA DO CADASTRO ÚNICO



Foto: GSUAS.

Nos dias 15 e 16 de outubro, na Escola do Sistema Único da Assistência Social do Ceará - E-SUAS, foram realizadas as oficinas da Entrevista da Trilha do Cadastro Único.

A capacitação teve o intuito de qualificar os entrevistadores para condução técnica e empática das entrevistas, pautando-se pelo respeito e busca da inclusão social das famílias em maior vulnerabilidade no estado.

A primeira oficina capacitou 75 entrevistadores de 38 municípios cearenses, abordando conteúdos teóricos e práticos sobre a escuta qualificada, o papel do entrevistador no processo de identificação e atualização cadastral, além de estratégias para aprimorar o acolhimento das famílias durante o atendimento.

A formação integra o conjunto de ações promovidas pela Ministério do Desenvolvimento Social e Combate à Fome para fortalecer a vigilância a partir da coleta qualificada de informações por meio do Cadastro Único nos municípios, ampliando a capacidade técnica das equipes e garantindo maior qualidade aos dados que subsidiam o acesso a políticas públicas de transferência de renda e inclusão social.



## ESTUDANTES DA GRADUAÇÃO E NÍVEL TÉCNICO PODERÃO TIRAR A CARTEIRA NACIONAL DE HABILITAÇÃO GRATUITAMENTE

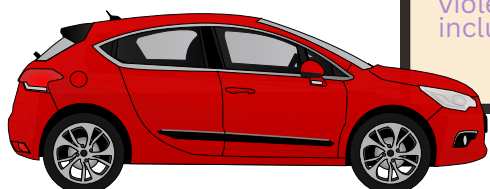
O Governo do Ceará sancionou, em 15 de outubro, a Lei nº 19.483/2025, que amplia o programa CNH Popular, passando a incluir estudantes de graduação e do ensino técnico de instituições públicas estaduais e federais entre os beneficiários. A iniciativa deve contemplar, inicialmente, 3 mil pessoas.

O programa garante a gratuidade na emissão da primeira Carteira Nacional de Habilitação (CNH) para cidadãos de baixa renda do estado. Para participar, os interessados precisam estar matriculados em uma instituição de ensino pública, ter 18 anos ou mais e estar inscritos no Cadastro Único (CadÚnico) do Governo Federal. A habilitação será concedida nas categorias A (moto) ou B (carro).

### Requisitos:

- **Ter, no mínimo, 18 anos**
- **Possuir inscrição no Cadastro Único (CadÚnico) do Governo Federal**
- **Estar matriculado em curso de graduação ou técnico em instituição de ensino pública**

Por meio da aprovação do Projeto de Lei nº 89/2025, as mulheres vítimas de violência doméstica e familiar foram incluídas no rol de beneficiários.





## DICA DO CADASTRO ÚNICO

# ÍNDICE DE VULNERABILIDADE DAS FAMÍLIAS DO CADASTRO ÚNICO (IVCAD)

O Índice de Vulnerabilidade das Famílias do Cadastro Único (IVCAD) é uma ferramenta disponibilizada pelo Ministério do Desenvolvimento e Assistência Social, Família e Combate à Fome (MDS) que permite aos municípios identificar, de forma mais precisa, os diferentes níveis de vulnerabilidade social das famílias cadastradas. A partir das informações do Cadastro Único, o índice organiza e sintetiza dados em seis dimensões fundamentais: **necessidade de cuidados, desenvolvimento na primeira infância, desenvolvimento de crianças e adolescentes, trabalho e qualificação de adultos, disponibilidade de recursos e condições habitacionais.**

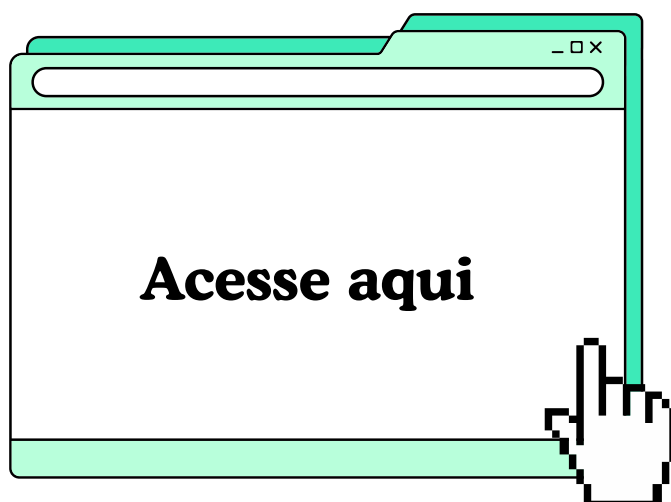
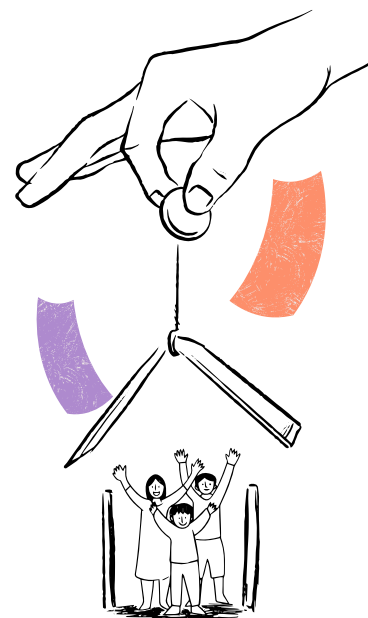


Com valores que variam entre 0 e 1, o IVCAD indica o grau de vulnerabilidade de cada família – quanto mais próximo de 1, maior a vulnerabilidade. **Esse indicador pode apoiar gestores e equipes municipais na definição de prioridades e estratégias, auxiliando na otimização dos recursos e na focalização das políticas públicas de assistência social, educação, saúde e habitação.**

O uso do IVCAD fortalece o papel do Cadastro Único como ferramenta de diagnóstico social, permitindo análises territoriais detalhadas e o acompanhamento da evolução das condições de vida da população. Com ele, é possível identificar grupos e territórios que demandam maior atenção, planejar ações integradas entre secretarias e monitorar os impactos das políticas implementadas.

O Governo do Estado do Ceará, por meio da Secretaria da Proteção Social (SPS), incentiva os municípios a utilizarem o IVCAD como instrumento estratégico de gestão, contribuindo para ampliar a efetividade das ações e reduzir desigualdades sociais.

O acesso ao índice e às orientações técnicas sobre sua utilização está disponível para todos os interessados.



## AÇÃO DE QUALIFICAÇÃO DO CADASTRO ÚNICO

A qualificação do Cadastro Único para Programas Sociais do Governo Federal (Cadastro Único), conduzida pelo Ministério do Desenvolvimento e Assistência Social, Família e Combate à Fome (MDS), é uma ação fundamental para garantir que as informações registradas representem com fidelidade a realidade das famílias e indivíduos cadastrados. Esses dados qualificados são essenciais para subsidiar a formulação, a implementação, o monitoramento e a avaliação de políticas públicas.

O objetivo dessa ação é contribuir para a qualidade e atualidade dos dados do Cadastro Único, auxiliando no aumento da efetividade das políticas públicas usuárias do Cadastro Único e, assim, contribuir para a melhoria de vida das famílias de baixa renda residentes em todo território nacional.

### Quais registros serão incluídos na ação?

A ação engloba registros desatualizados ou próximos da desatualização para procedimentos de **averiguação cadastral** ou **revisão cadastral**.

Averiguação  
Cadastral

**Registros com possíveis inconsistências cadastrais.**

Revisão  
Cadastral

**Registros atualizados pela última vez há mais de 24 meses, bem como aqueles que estão próximos a ficarem desatualizados.**



Para regularizar os registros incluídos na Ação de Qualificação de 2025, as equipes municipais devem realizar a atualização do cadastro das famílias inseridas em todos os processos.

A não regularização pode repercutir sobre programas sociais como:

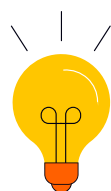
- Programa Bolsa Família (PBF);
- Tarifa Social de Energia Elétrica (TSEE); e
- Benefício de Prestação Continuada da Assistência Social (BPC).

*Além de causar a exclusão do grupo familiar.*

## ATENÇÃO

As famílias indígenas, quilombolas ou em situação de rua, convocadas na Ação de Qualificação Cadastral 2025, não possuem a obrigatoriedade da realização da entrevista em domicílio.





## FIQUE LIGADO

### Calendário de Indisponibilidade do Sistema do Cadastro Único

<b>Outubro</b>	Dataprev	10 a 12/10
<b>Novembro</b>	Dataprev	07 a 09/11
<b>Dezembro</b>	Dataprev	12 a 14/12



### DICA DE LEITURA



O material destaca a importância da gestão de riscos, com análise, monitoramento, controle e cruzamento de dados para prevenir fraudes – e definir procedimentos claros para suspeitas e apuração de irregularidades. Aponta ainda que, fraudes envolvem dolo ou má-fé (seja por pessoas ou agentes públicos), e que a atuação responsável dos municípios, estados e da União, com procedimentos, capacitação e transparência, é essencial para proteger os direitos das famílias e a integridade dos programas.

## MEU MUNICÍPIO NO BOLETIM DO CADASTRO ÚNICO

# EXPERIÊNCIA EXITOSA DA APLICAÇÃO DOS RECURSOS DO PROCAD-SUAS NAS VISITAS UNIPESSOAIS EM PACAJUS – CE

Por Edson Victor – Secretário de Assistência Social de Pacajus e Rose Garcia – Coordenadora de Transferência de Renda e Vigilância Socioassistencial

A Lei nº 15.077, de 27 de dezembro de 2024, consolidou a obrigatoriedade da coleta de dados domiciliares de famílias e indivíduos unipessoais para fins de registro no Cadastro Único. Essa modalidade de atendimento, já prevista na Portaria nº 810/2022, tem como objetivo garantir a precisão das informações e o acesso correto aos benefícios da seguridade social, como o Benefício de Prestação Continuada (BPC) e o Programa Bolsa Família (PBF).

Com o intuito de qualificar a gestão local e cumprir as novas exigências legais, foi elaborado um diagnóstico situacional do Cadastro Unipessoal com base nas informações do CECAD, Visdata, Base de Dados e Portal Analítico do Cadastro Único. O levantamento identificou 1.753 famílias unipessoais sem entrevista domiciliar e 395 sem upload de documentos obrigatórios no sistema. Entre as beneficiárias do Programa Bolsa Família (PBF), havia 1.177 famílias unipessoais, das quais 787 sem marcação de visita domiciliar.

A partir desse diagnóstico, foram definidos objetivos para realizar entrevistas domiciliares com todas as famílias unipessoais beneficiárias do BPC e do PBF, reduzir pendências de documentação e fortalecer a estrutura municipal para execução e monitoramento das ações. O Projeto de Intervenção para Aplicação do Recurso PROCAD-SUAS 2025 foi apresentado e aprovado por unanimidade pelo Conselho Municipal de Assistência Social (CMAS), que reconheceu sua relevância. Também foi apresentado à equipe técnica do Cadastro Único, destacando a importância das visitas domiciliares para garantir a fidedignidade das informações e o acesso correto aos benefícios.

Na execução, foi realizado um mapeamento territorial para identificar as regiões com maior concentração de famílias unipessoais e organizar rotas de visitação, priorizando os beneficiários do BPC e do PBF. As ações contaram com uma equipe de Motoqueiros Entrevistadores, que atendem prioritariamente os cadastros unipessoais, e com a parceria das Agentes Comunitárias de Saúde (ACSs), responsáveis por identificar domicílios e corrigir endereços inconsistentes.

O município também utilizou redes sociais, carro som e moto som para mobilizar a população e fortalecer a comunicação comunitária.

As metas estabelecidas foram: realizar entrevistas domiciliares com 100% das famílias unipessoais beneficiárias do BPC ou PBF; garantir o upload de documentos obrigatórios de 100% dessas famílias; e ampliar a capacidade municipal de execução dos cadastros. Os recursos do PROCAD-SUAS foram aplicados estrategicamente na modernização do trabalho de campo, com destaque para a aquisição de tablets para os entrevistadores, o que agilizou a coleta de informações e reduziu erros. Outros equipamentos foram adquiridos para apoiar o planejamento, digitação, análise e monitoramento das ações do Cadastro Único, oferecendo melhores condições de trabalho à equipe técnica.

O monitoramento das visitas unipessoais foi considerado etapa essencial para garantir a veracidade das informações e prevenir fraudes, verificando se o indivíduo realmente reside sozinho e cumpre os critérios de renda. Com o engajamento da equipe técnica, o apoio das ACSs, o uso de tecnologias móveis e a comunicação integrada, Pacajus consolidou-se como referência no Ceará pela transparência, eficiência e equidade na gestão socioassistencial e pela execução qualificada do Cadastro Único.



## **Perdeu algum Boletim?**

Confira as edições anteriores em:

<https://www.sps.ce.gov.br/publicacoes-downloads/gestao-do-sistema-unico-de-assistencia-social-gsuas/>.