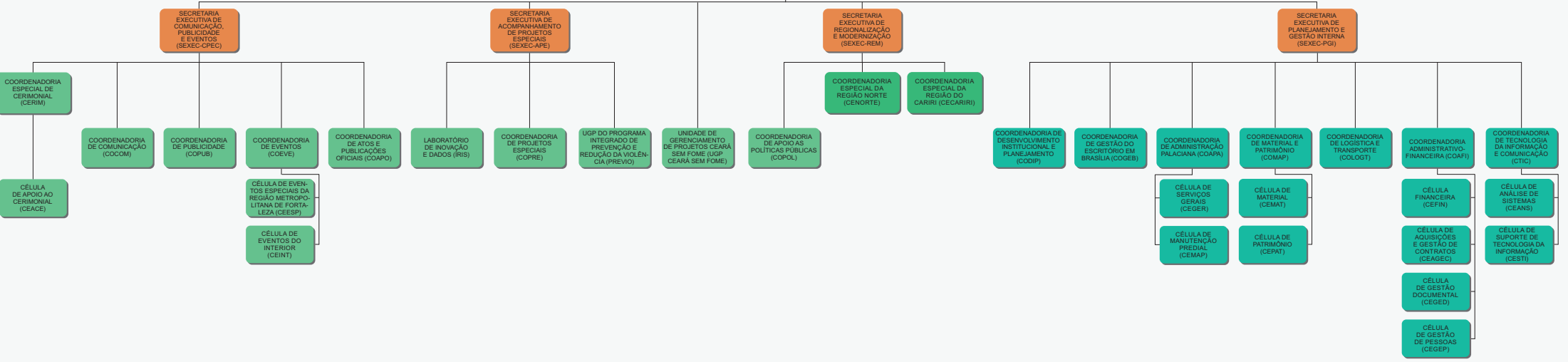
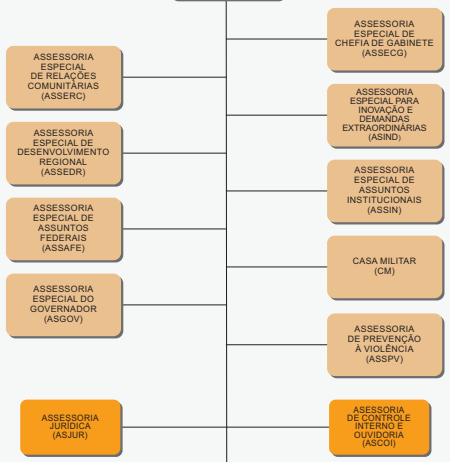


SECRETARIO DE ESTADO CHEFE DA CASA CIVIL



ÓRGÃOS COLEGIADOS:
 CONSELHO ESTADUAL DE SEGURANÇA PÚBLICA E DEFESA SOCIAL (CONESP)
 COMITÊ PARA A TRANSFORMAÇÃO DIGITAL (CTDIGITAL)
 COMITÊ INTERSETORIAL DE GOVERNANÇA DO PROGRAMA CEARÁ SEM FOME (CIGSF)

ÓRGÃOS ENTIDADES VINCULADAS:
 EMPRESA DE TECNOLOGIA DA INFORMAÇÃO DO CEARÁ (ETICE)
 FUNDAÇÃO DE TELEDUCAÇÃO DO CEARÁ (FUNTELC)

LEGENDA: DIREÇÃO SUPERIOR (orange), GERÊNCIA SUPERIOR (light orange), ÓRGÃOS DE APOIO ESPECIAL (light orange), ÓRGÃOS DE ASSESSORAMENTO (yellow), ÓRGÃOS DE EXECUÇÃO PROGRAMÁTICA (green), ÓRGÃOS DE EXECUÇÃO PROGRAMÁTICA REGIONAL (light green), ÓRGÃOS DE EXECUÇÃO INSTRUMENTAL (teal).