



**GOVERNO DO  
ESTADO DO CEARÁ**

*Secretaria da Educação*

*Coordenadoria de Avaliação e Acompanhamento da Educação*

**ESTATÍSTICAS DA EDUCAÇÃO BÁSICA NOS  
MUNICÍPIOS DO CEARÁ - 2011**

**Beberibe**

**CEARÁ  
DEZEMBRO/2012**

**ESTATÍSTICAS DA EDUCAÇÃO BÁSICA NOS  
MUNICÍPIOS DO CEARÁ - 2011**

**Beberibe**

Governo do Estado do Ceará  
**Cid Ferreira Gomes**

Vice – Governador  
**Domingos Gomes de Aguiar Filho**

Secretária da Educação  
**Maria Izolda Cela de Arruda Coelho**

Secretário Adjunto da Educação  
**Mauricio Holanda Maia**

Secretário Executivo  
**Antônio Idilvan de Lima Alencar**

Assessora de Desenvolvimento Institucional do Gabinete  
**Cristiane Carvalho Holanda Arraes**

Coordenadoria de Avaliação e Acompanhamento da Educação  
**Betânia Maria Gomes Raquel**

Célula de Disseminação de Informações Educacionais - CEDINE  
**Maria Angela Leão H. Madeira - Orientadora**  
**Claudio Brasilino de Freitas**  
**Philippe Azevedo**  
**Gilvania Ferreira Silva Baade**  
**Ana Carmen Martiniano de Souza**  
**Tereza Maria Guilherme do Amaral**

## **APRESENTAÇÃO**

Com esta publicação, a Coordenadoria de Avaliação e Acompanhamento da Educação, por meio da Célula de Estudos e Pesquisas, pretende dar visibilidade às estatísticas da Educação Básica – Ano base – 2012 –, referente aos Municípios do Ceará. Tais estatísticas foram elaboradas tendo por base os dados do Censo Escolar da Educação Básica e do sistema Permanente de Avaliação da Educação Básica do Ceará – SPAECE/2011.

Inicialmente, são expostos os dados referentes à matrícula, função docente e ao movimento e rendimento escolar, organizados segundo os níveis e modalidades de ensino: Educação Infantil, Ensino Fundamental, Ensino Médio, Educação Especial, Educação de Jovens e Adultos e Educação Profissional.

Na sequência, são apresentados os dados do nível de proficiência em leitura dos alunos do 2º ano e os desempenhos em Língua Portuguesa e Matemática dos alunos do 5º e 9º anos do Ensino Fundamental e da 3ª série do Ensino médio, provenientes das avaliações do SPAECE. A formatação constitui-se de um conjunto de indicadores educacionais, por município, por Crede no estado do Ceará.

Todos esses dados são relevantes para subsidiar a tomada de decisão dos gestores municipais, escolares e professores com vistas à melhoria das ações pedagógicas que contribuam para um melhor desempenho acadêmico dos alunos da escola pública cearense.

# ÍNDICE DE TABELAS

## PRINCIPAIS DADOS DO CENSO ESCOLAR DA EDUCAÇÃO BÁSICA

### 1. Educação Infantil

Tabela 1 - Estabelecimentos de ensino e distribuição por dependência administrativa e localização – Ceará, Crede e Município	11
Tabela 2 – Estabelecimentos de ensino por infra-estrutura disponível - Ceará, Crede e Município	11
Tabela 3 – Composição da função docente por nível de formação - Ceará, Crede e Município	12
Tabela 4 – Matrícula inicial e distribuição por dependência administrativa e localização - Ceará, Crede e Município	12
Tabela 5 – Taxa de escolarização bruta e líquida, taxa de atendimento da população de 0 a 6 anos - Ceará, Crede e Município	13

### 2. Ensino Fundamental

Tabela 1 – Estabelecimentos de ensino e distribuição por dependência administrativa e localização - Ceará, Crede e Município	14
Tabela 2 – Estabelecimentos de ensino por infra-estrutura disponível – Ceará, Crede e Município	14
Tabela 3 – Composição da função docente por nível de formação - Ceará, Crede e Município	15
Tabela 4 – Matrícula inicial e distribuição por dependência administrativa e localização - Ceará, Crede e Município	15
Tabela 5 – Taxa de distorção por série/ano - Ceará, Crede e Município	16
Tabela 6 – Taxa de abandono por ano de escolarização - Ceará, Crede e Município	16
Tabela 7 – Taxa de aprovação por ano de escolarização - Ceará, Crede e Município	17
Tabela 8 – Taxa de reprovação por ano de escolarização - Ceará, Crede e Município	17
Tabela 9 – Taxa de escolarização bruta e líquida, taxa de atendimento da população de 6 a 14 anos - Ceará, Crede e Município	18

### 3. Ensino Médio

Tabela 1 – Estabelecimentos de ensino e distribuição por dependência administrativa e localização - Ceará, Crede e Município	19
Tabela 2 – Estabelecimentos de ensino por infra-estrutura disponível - Ceará, Crede e Município	19
Tabela 3 – Composição da função docente por nível de formação - Ceará, Crede e Município	20
Tabela 4 – Matrícula inicial e distribuição por dependência administrativa e localização - Ceará, Crede e Município	20
Tabela 5 – Taxa de distorção por série - Ceará, Crede e Município	21
Tabela 6 – Taxa de abandono por série - Ceará, Crede e Município	21
Tabela 7 – Taxa de aprovação por série - Ceará, Crede e Município	22
Tabela 8 – Taxa de reprovação por série - Ceará, Crede e Município	22
Tabela 9 – Taxa de escolarização bruta e líquida do ensino médio e atendimento - 15 a 17 anos - Ceará, Crede e Município	23

### 4. Educação Especial

Tabela 1 – Estabelecimentos de ensino e distribuição por dependência administrativa e localização - Ceará, Crede e Município	24
Tabela 2 – Estabelecimentos de ensino por infra-estrutura disponível - Ceará, Crede e Município	24
Tabela 3 – Composição da função docente por nível de formação - Ceará, Crede e Município	25
Tabela 4 – Matrícula inicial e distribuição por dependência administrativa e localização - Ceará, Crede e Município	25
Tabela 5 – Matrícula em estabelecimentos de educação especial - Ceará, Crede e Município	26
Tabela 6 – Matrícula em estabelecimentos com classes especiais - Ceará, Crede e Município	26
Tabela 7 – Matrícula de alunos com necessidades educacionais especiais que freqüentam classes comuns (Inclusão) - Ceará, Crede e Município	27

### 5. EDUCAÇÃO DE JOVENS E ADULTOS - (PRESENCIAL E SEMI PRESENCIAL)

Tabela 1 – Estabelecimentos de ensino e distribuição por dependência administrativa e localização - Ceará, Crede e Município	28
Tabela 2 – Estabelecimentos de ensino por infra-estrutura disponível – Ceará, Crede e Município	28
Tabela 3 – Composição da função docente por nível de formação - Ceará, Crede e Município	29
Tabela 4 – Matrícula inicial e distribuição por dependência administrativa e localização - Ceará, Crede e Município	29

## 6. Educação Profissional

Tabela 1 – Estabelecimentos de ensino e distribuição por dependência administrativa e localização - Ceará, Crede e Município	30
Tabela 2 – Estabelecimentos de ensino por infra-estrutura disponível – Ceará, Crede e Município	30
Tabela 3 – Composição da função docente por nível de formação – Ceará, Crede e Município	31
Tabela 4 – Matrícula inicial e distribuição por dependência administrativa e localização – Ceará, Crede e Município	31

## 7. Educação Indígena

Tabela 1 – Estabelecimentos de ensino e distribuição por dependência administrativa e localização – Ceará, Crede e Município	32
Tabela 2 – Estabelecimentos de ensino por infra-estrutura disponível – Ceará, Crede e Município	32
Tabela 3 – Composição da função docente por nível de formação – Ceará, Crede e Município	33
Tabela 4 – Matrícula inicial e distribuição por dependência administrativa e localização – Ceará, Crede e Município	33

## PRINCIPAIS INDICADORES DE AVALIAÇÃO DA EDUCAÇÃO BÁSICA

### 1. SPAECE (Sistema Permanente de Avaliação da Educação Básica do Ceará)

Tabela 1 – Percentual de alunos do 2º ano do ensino fundamental por estágios de desenvolvimento – Ceará, Crede e Município	34
Tabela 2 – Percentual de alunos do 5º ano do ensino fundamental por estágios de desenvolvimento em língua portuguesa e matemática – Ceará, Crede e Município	34
Tabela 3 – Percentual de alunos do 9º ano do ensino fundamental por estágios de desenvolvimento em língua portuguesa e matemática – Ceará, Crede e Município	35
Tabela 4 – Percentual de alunos da 3ª série do ensino médio por estágios de desenvolvimento em língua portuguesa e matemática – Ceará, Crede e Município	35

### 3. IDEB (Índice de Desenvolvimento da Educação Básica)

Tabela 1 – Índice de desenvolvimento da educação básica da 1ª e 2ª fases do ensino fundamental por rede de ensino e Município	36
---	----

# COORDENADORIAS REGIONAIS DE DESENVOLVIMENTO DA EDUCAÇÃO



Fonte: Secretaria da Educação Básica do Ceará (SEDUC).

**Divisão territorial, por Coordenadorias Regionais de Desenvolvimento da Educação (CREDE) - Ceará**

Coordenadorias Regionais de Desenvolvimento da Educação (CREDE)	Municípios
1 - Maracanaú	Aquiraz Caucaia Eusébio Guaiúba Itaitinga Maracanaú Maranguape Pacatuba
2 - Itapipoca	Amontada Apuiarés Itapajé Itapipoca Miraíma Paracuru Paraipaba Pentecoste São Gonçalo do Amarante São Luís do Curu Tejuçuoca Trairi Tururu Umirim Uruburetama
3 - Acaraú	Acaraú Bela Cruz Cruz Itarema Jijoca de Jericoacoara Marco Morrinhos
4 - Camocim	Camocim Barroquinha Chaval Granja Martinópole Uruoca
5 - Tianguá	Carnaubal Croatá Guaraciaba do Norte Ibiapina Ipu São Benedito Tianguá Ubajara Viçosa do Ceará

**Divisão territorial, por Coordenadorias Regionais de Desenvolvimento da Educação (CREDE) - Ceará**

Coordenadorias Regionais de Desenvolvimento da Educação (CREDE)	Municípios
6 - Sobral	Alcântaras Cariré Coreaú Forquilha Frecheirinha Graça Groaíras Hidrolândia Irauçuba Massapê Meruoca Moraújo Mucambo Pacujá Pires Ferreira Reriutaba Santana do Acaraú Senador Sá Sobral Varjota
7 - Canindé	Canindé Caridade General Sampaio Itatira Paramoti Santa Quitéria
8 - Baturité	Acarape Aracoiaba Aratuba Barreira Baturité Capistrano Guaramiranga Itapiúna Mulungu Ocara Pacoti Palmácia Redenção
9 - Horizonte	Beberibe Cascavel Chorozinho Horizonte Pacajus Pindoretama

**Divisão territorial, por Coordenadorias Regionais de Desenvolvimento da Educação (CREDE) - Ceará**

Coordenadorias Regionais de Desenvolvimento da Educação (CREDE)	Municípios
10- Russas	Alto Santo Aracati Fortim Icapuí Itaiçaba Jaguaruana Limoeiro do Norte Morada Nova Quixeré Russas Palhano São João do Jaguaribe Tabuleiro do Norte
11 - Jaguaribe	Ererê Iracema Jaguarétama Jaguaribara Jaguaribe Pereiro Potiretama
12 - Quixadá	Banabuiú Boa Viagem Choró Ibareta Ibicuitinga Madalena Quixadá Quixeramobim
13 - Crateús	Ararendá Catunda Crateús Ipueiras Independência Iporanga Monsenhor Tabosa Nova Russas Novo Oriente Poranga Tamboril
14 - Senador Pompeu	Deputado Irapuan Pinheiro Milhã Mombaça Pedra Branca Piquet Carneiro Senador Pompeu Solonópole

**Divisão territorial, por Coordenadorias Regionais de Desenvolvimento da Educação (CREDE) - Ceará**

Coordenadorias Regionais de Desenvolvimento da Educação (CREDE)	Municípios
15 - Tauá	Aiuaba Arneiroz Parambu Quiterianópolis Tauá
16 - Iguatu	Acopiara Cariús Catarina Iguatu Jucás Orós Quixelô
17 - Icó	Baixio Cedro Icó Ipaumirim Lavras da Mangabeira Umari Várzea Alegre
18 - Crato	Altaneira Antonina do Norte Araripe Assaré Campos Sales Crato Nova Olinda Potengi Saboeiro Salitre Santana do Cariri Tarrafas
19 - Juazeiro do Norte	Barbalha Caririaçu Farias Brito Granjeiro Jardim Juazeiro do Norte
20 - Brejo Santo	Abaiara Aurora Barro Brejo Santo Jati Mauriti Milagres Missão Velha Penaforte Porteiras
Superintendência das escolas estaduais de Fortaleza	Fortaleza

Fonte: Secretaria da Educação do Ceará (SEDUC).

# ESTATÍSTICAS EDUCACIONAIS DOS MUNICÍPIOS CEARENSES

## Beberibe

### 1. EDUCAÇÃO INFANTIL - (Creche e Pré Escola)

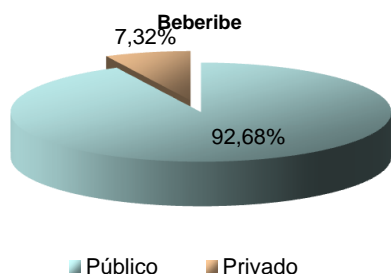
Tabela - 1

Estabelecimentos de ensino e distribuição por dependência administrativa e localização - Ceará, Crede 9 e Beberibe - 2011.

Recorte Geográfico	Total	Dependência Administrativa(%)				Localização(%)	
		Estadual	Federal	Municipal	Particular	Rural	Urbana
Ceará	6.583	0,55	0,02	77,82	21,62	53,99	46,01
Crede 9	214	-	-	86,45	13,55	53,74	46,26
Beberibe	41	-	-	92,68	7,32	78,05	21,95

Fonte:SEDUC/Censo Escolar.

Percentual de estabelecimentos que ministram educação infantil no setor público e privado - 2011



Percentual de estabelecimentos que ministram educação infantil por localização - 2011

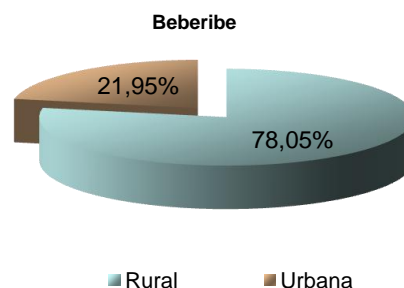


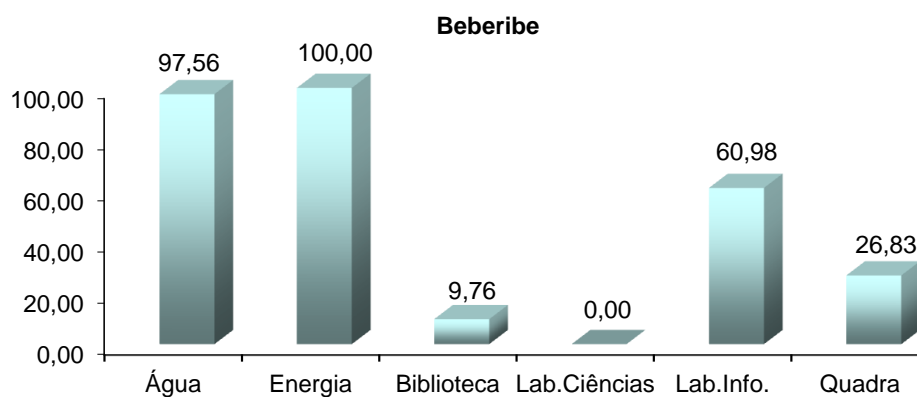
Tabela - 2

Estabelecimentos de ensino por infra-estrutura disponível - Ceará, Crede 9 e Beberibe - 2011.

Recorte Geográfico	Total	Infra-estrutura disponível(%)					Quadra
		Abast. de Água	Energia Elétrica	Biblioteca	Laboratório		
					Ciências	Informática	
Ceará	6.583	97,07	99,12	33,30	3,96	40,10	17,20
Crede 9	214	97,20	100,00	27,10	0,47	51,87	23,83
Beberibe	41	97,56	100,00	9,76	-	60,98	26,83

Fonte:SEDUC/Censo Escolar.

Percentual de estabelecimentos que ministram educação infantil por infra-estrutura -2011 (%)



## ESTATÍSTICAS EDUCACIONAIS DOS MUNICÍPIOS CEARENSES

### Beberibe

Tabela - 3

Composição da função docente por nível de formação - Ceará, Crede 9 e Beberibe - 2011.

Recorte Geográfico	Total	Nível de Formação(%)		
		Fundamental	Médio	Superior
Ceará	21.988	0,91	36,23	62,86
Crede 9	1.566	0,32	29,37	70,31
Beberibe	360	-	22,50	77,50

Fonte: SEDUC/Censo Escolar.

**Percentual de funções docentes por nível de formação - 2011**

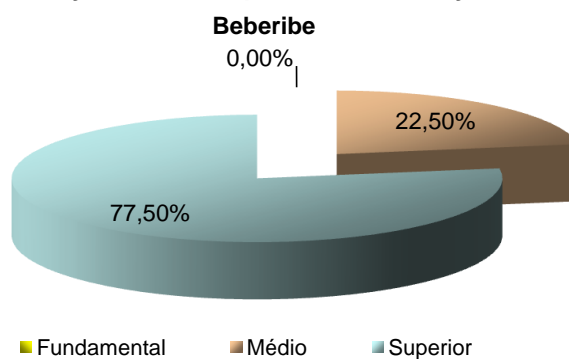


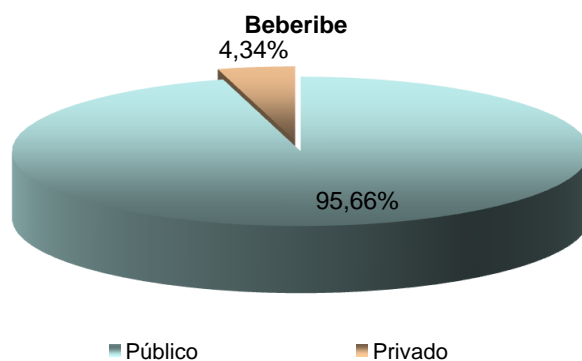
Tabela - 4

Matrícula inicial e distribuição por dependência administrativa e localização - Ceará, Crede 9 e Beberibe - 2011.

Recorte Geográfico	Total	Dependência Administrativa(%)				Localização(%)	
		Estadual	Federal	Municipal	Particular	Rural	Urbana
Ceará	371.894	0,33	0,01	72,89	26,76	73,60	26,40
Crede 9	12.006	-	-	86,42	13,58	64,88	35,12
Beberibe	2.375	-	-	95,66	4,34	34,61	65,39

Fonte: SEDUC/Censo Escolar.

**Participação do setor público e privado na matrícula da Educação Infantil - 2011**



# ESTATÍSTICAS EDUCACIONAIS DOS MUNICÍPIOS CEARENSES

## Beberibe

Tabela - 5

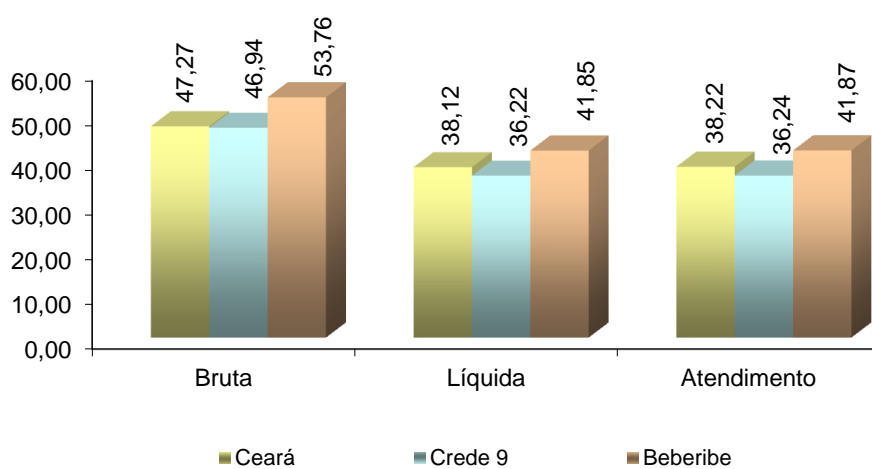
Taxa de escolarização bruta e líquida, taxa de atendimento da população de 0 a 5 anos - Ceará, Crede 9 e Beberibe - 2011.

Recorte Geográfico	Taxas (%)		
	Escolarização Ed.Inf. ( 0 a 5 anos )		Atendimento de 0 a 5 Anos
	Bruta	Líquida	
Ceará	47,27	38,12	38,22
Crede 9	46,94	36,22	36,24
Beberibe	53,76	41,85	41,87

Fonte: SEDUC/Censo Escolar.

Taxa de escolarização bruta e líquida, taxa de atendimento da população de 0 a 5 anos - 2011 (%)

Ceará, Crede 9 e Beberibe



# ESTATÍSTICAS EDUCACIONAIS DOS MUNICÍPIOS CEARENSES

## Beberibe

### 2. ENSINO FUNDAMENTAL - ( em 8 e 9 anos )

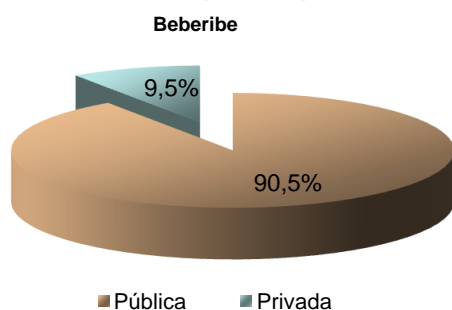
Tabela - 1

Estabelecimentos de ensino e distribuição por dependência administrativa e localização - Ceará, Crede 9 e Beberibe - 2011.

Recorte Geográfico	Total	Dependência Administrativa(%)				Localização(%)	
		Estadual	Federal	Municipal	Particular	Rural	Urbana
Ceará	6.968	4,26	0,01	76,06	19,66	50,32	49,68
Crede 9	223	0,45	-	87,00	12,56	56,95	43,05
Beberibe	42	-	-	90,48	9,52	73,81	26,19

Fonte:SEDUC/Censo Escolar.

Percentual de estabelecimentos que ministram ensino fundamental no setor público e privado - 2011



Percentual de estabelecimentos que ministram ensino fundamental por localização - 2011

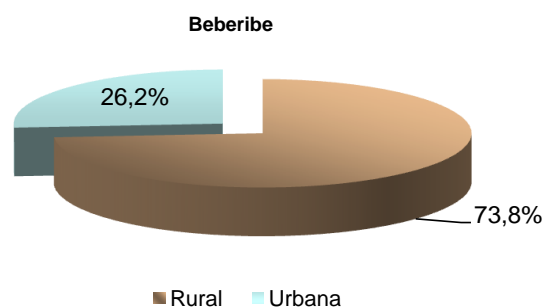


Tabela - 2

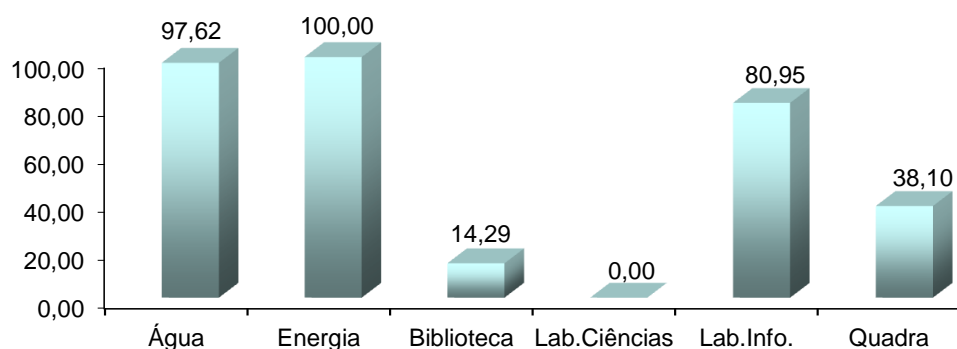
Estabelecimentos de ensino por infra-estrutura disponível - Ceará, Crede 9 e Beberibe - 2011.

Recorte Geográfico	Total	Infra-estrutura disponível(%)					
		Abast. de Água	Energia Elétrica	Biblioteca	Laboratório		Quadra
					Ciências	Informática	
Ceará	6.968	97,29	99,12	42,98	6,44	54,13	25,03
Crede 9	223	97,31	100,00	40,81	1,79	75,34	41,70
Beberibe	42	97,62	100,00	14,29	-	80,95	38,10

Fonte:SEDUC/Censo Escolar.

Percentual de estabelecimentos que ministram ensino fundamental por infra-estrutura - 2011 (%)

### Beberibe



## ESTATÍSTICAS EDUCACIONAIS DOS MUNICÍPIOS CEARENSES

### Beberibe

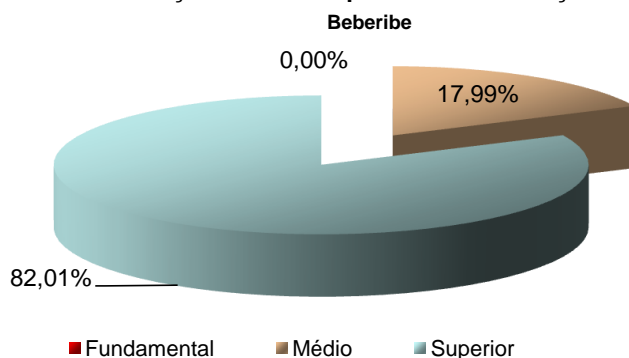
**Tabela - 3**

**Composição da função docente por nível de formação - Ceará, Crede 9 e Beberibe - 2011.**

Recorte Geográfico	Total	Nível de Formação(%)		
		Fundamental	Médio	Superior
Ceará	85.306	0,66	29,68	69,66
Crede 9	2.169	0,28	25,22	74,50
Beberibe	428	-	17,99	82,01

Fonte: SEDUC/Censo Escolar.

**Percentual de funções docentes por nível de formação - 2011**



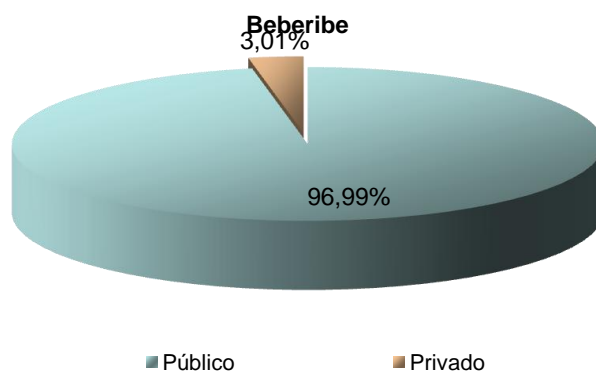
**Tabela - 4**

**Matrícula inicial e distribuição por dependência administrativa e localização - Ceará, Crede 9 e Beberibe - 2011.**

Recorte Geográfico	Total	Dependência Administrativa(%)				Localização(%)	
		Estadual	Federal	Municipal	Particular	Rural	Urbana
Ceará	1.423.177	6,09	0,04	76,58	17,30	75,62	24,38
Crede 9	49.586	0,12	-	91,55	8,33	66,06	33,94
Beberibe	9.136	-	-	96,99	3,01	38,79	61,21

Fonte: SEDUC/Censo Escolar.

**Participação do setor público na matrícula do ensino fundamental - 2011**



## ESTATÍSTICAS EDUCACIONAIS DOS MUNICÍPIOS CEARENSES

### Beberibe

**Tabela - 5**

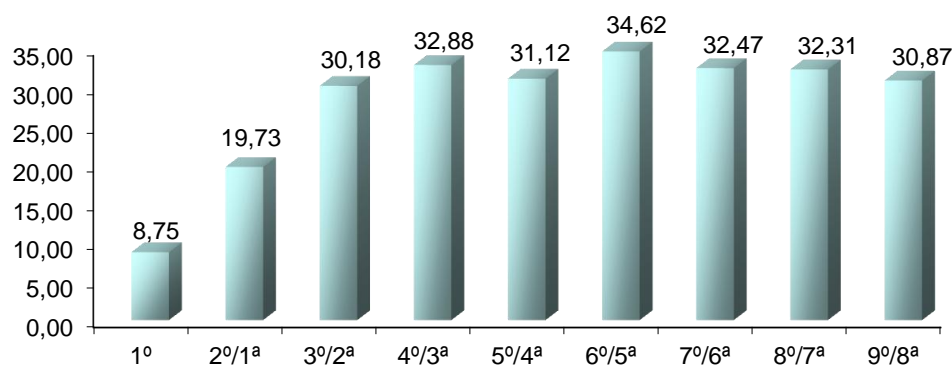
**Taxa de distorção por série/ano - Ceará, Crede 9 e Beberibe - 2011.**

Recorte Geográfico	Taxa de distorção do ensino fundamental (%)								
	-	1ª Ser. /	2ª Ser. /	3ª Ser. /	4ª Ser. /	5ª Ser. /	6ª Ser. /	7ª Ser. /	8ª Ser. /
	1º Ano	2º Ano	3º Ano	4º Ano	5º Ano	6º Ano	7º Ano	8º Ano	9º Ano
Ceará	5,95	12,74	21,95	26,20	27,88	33,73	32,28	29,14	26,10
Crede 9	6,02	13,96	27,04	30,23	32,58	37,19	36,24	33,62	30,83
Beberibe	8,75	19,73	30,18	32,88	31,12	34,62	32,47	32,31	30,87

Fonte: SEDUC/Censo Escolar.

**Taxa de distorção do Ensino Fundamental por série/ano - 2011 (%)**

#### Beberibe



**Tabela - 6**

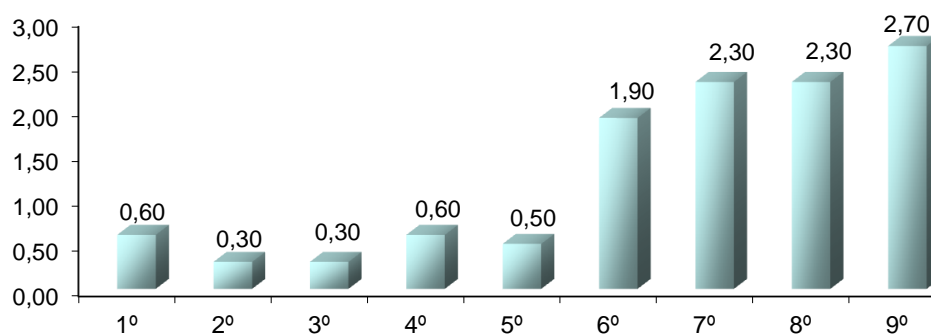
**Taxa de abandono por ano de escolarização - Ceará, Crede 9 e Beberibe - 2011.**

Recorte Geográfico	Taxa de <u>abandono</u> do ensino fundamental (%)								
	1º Ano	2º Ano	3º Ano	4º Ano	5º Ano	6º Ano	7º Ano	8º Ano	9º Ano
Ceará	1,50	1,00	1,40	1,70	1,60	4,20	4,10	4,30	3,90
Crede 9	0,81	0,24	1,15	1,45	1,03	3,57	4,03	3,82	3,38
Beberibe	0,60	0,30	0,30	0,60	0,50	1,90	2,30	2,30	2,70

Fonte: SEDUC/Censo Escolar.

**Taxa de abandono por ano - 2011 (%)**

#### Beberibe



# ESTATÍSTICAS EDUCACIONAIS DOS MUNICÍPIOS CEARENSES

## Beberibe

Tabela - 7

Taxa de aprovação por ano de escolarização - Ceará, Crede 9 e Beberibe - 2011.

Recorte Geográfico	Taxa de <u>aprovação</u> do ensino fundamental (%)								
	1º Ano	2º Ano	3º Ano	4º Ano	5º Ano	6º Ano	7º Ano	8º Ano	9º Ano
Ceará	95,70	93,40	90,20	90,00	91,70	82,70	85,70	87,50	91,20
Crede 9	94,02	94,51	89,47	88,81	90,80	79,81	83,68	86,90	92,33
Beberibe	87,80	91,10	87,60	89,10	92,20	88,00	89,10	89,90	95,00

Fonte: SEDUC/Censo Escolar.

Taxa de aprovação por série - 2011 (%)

### Beberibe

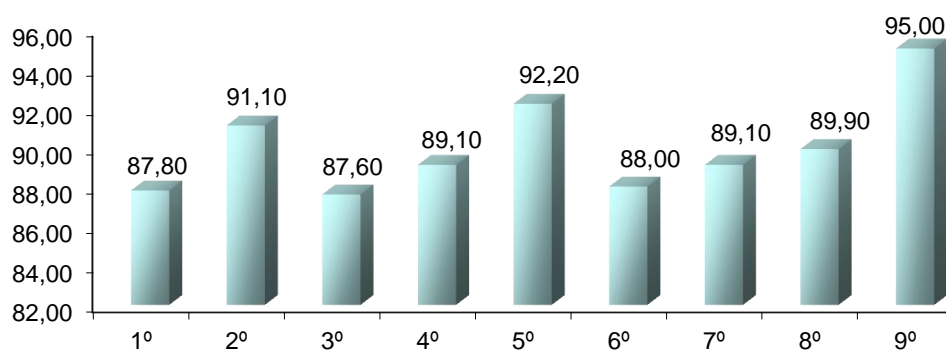


Tabela - 8

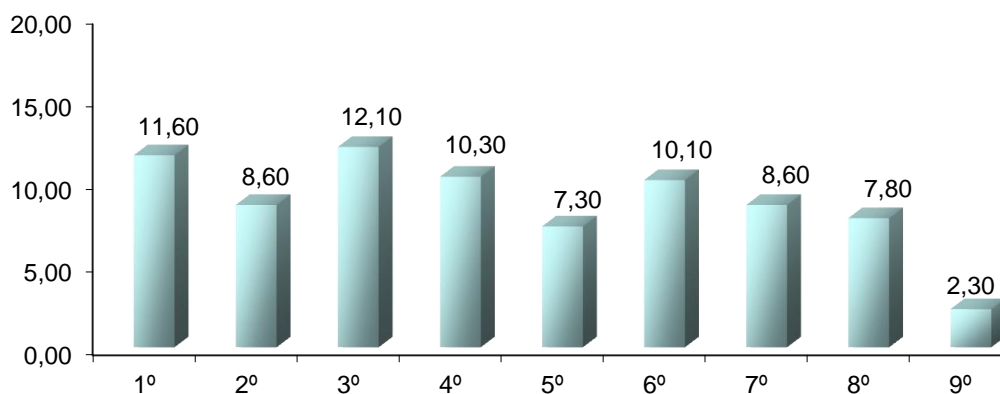
Taxa de reprovação por ano de escolarização - Ceará, Crede 9 e Beberibe - 2011.

Recorte Geográfico	Taxa de <u>reprovação</u> do ensino fundamental (%)								
	1º Ano	2º Ano	3º Ano	4º Ano	5º Ano	6º Ano	7º Ano	8º Ano	9º Ano
Ceará	2,80	5,60	8,40	8,30	6,70	13,10	10,20	8,20	4,90
Crede 9	5,17	5,25	9,38	9,74	8,16	16,62	12,29	9,28	4,29
Beberibe	11,60	8,60	12,10	10,30	7,30	10,10	8,60	7,80	2,30

Fonte: SEDUC/Censo Escolar.

Taxa de reprovação por série - 2011 (%)

### Beberibe



## ESTATÍSTICAS EDUCACIONAIS DOS MUNICÍPIOS CEARENSES

### Beberibe

**Tabela - 9**

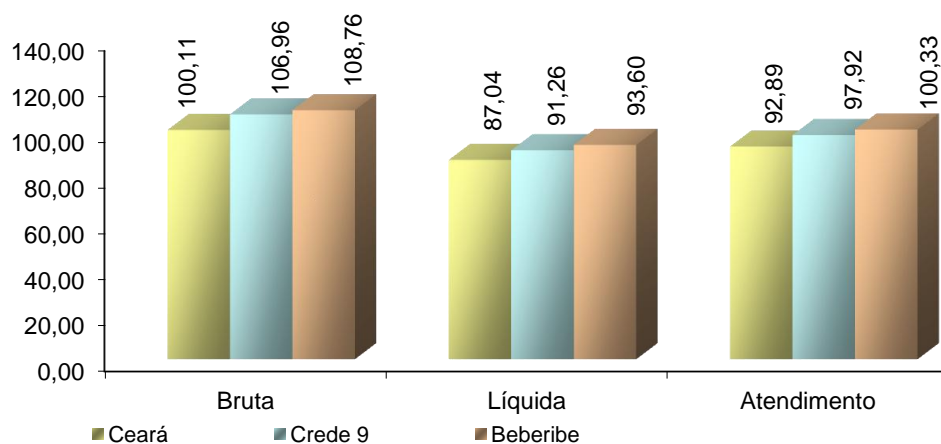
**Taxas de escolarização bruta e líquida, taxa de atendimento da população de 6 a 14 anos - Ceará, Crede 9 e Beberibe - 2011.**

Recorte Geográfico	Taxas (%)		
	Escolarização EF ( 6 a 14 anos )		Atendimento de 6 a 14 Anos
	Bruta	Líquida	
Ceará	100,11	87,04	92,89
Crede 9	106,96	91,26	97,92
Beberibe	108,76	93,60	100,33

Fonte: SEDUC/Censo Escolar.

**Taxas de escolarização bruta e líquida e taxa de atendimento da população de 6 a 14 anos - 2011 (%)**

**Ceará, Crede 9 e Beberibe**



# ESTATÍSTICAS EDUCACIONAIS DOS MUNICÍPIOS CEARENSES

## Beberibe

### 3. ENSINO MÉDIO

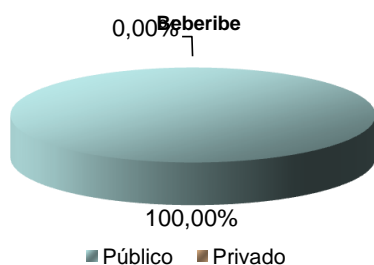
Tabela - 1

Estabelecimentos de ensino e distribuição por dependência administrativa e localização - Ceará, Crede 9 e Beberibe - 2011.

Recorte Geográfico	Total	Dependência Administrativa(%)				Localização(%)	
		Estadual	Federal	Municipal	Particular	Rural	Urbana
Ceará	882	65,65	1,13	0,11	33,11	3,29	96,71
Crede 9	16	81,25	-	-	18,75	-	100,00
Beberibe	3	100,00	-	-	-	-	100,00

Fonte:SEDUC/Censo Escolar.

Percentual de estabelecimentos que ministram ensino médio no setor público e privado - 2011



Percentual de estabelecimentos que ministram ensino médio por localização - 2011

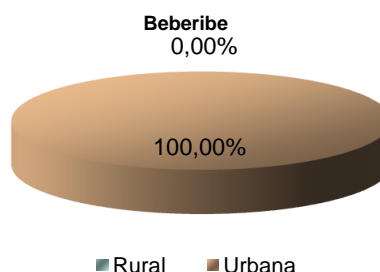


Tabela - 2

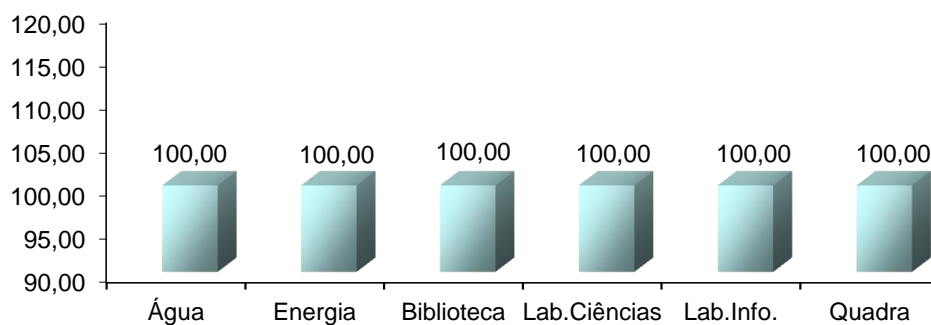
Estabelecimentos de ensino por infra-estrutura disponível - Ceará, Crede 9 e Beberibe - 2011.

Recorte Geográfico	Total	Infra-estrutura disponível(%)					
		Abast. de Água	Energia Elétrica	Biblioteca	Laboratório		Quadra
					Ciências	Informática	
Ceará	882	100,00	100,00	89,91	68,25	94,78	26,08
Crede 9	16	100,00	100,00	93,75	93,75	93,75	87,50
Beberibe	3	100,00	100,00	100,00	100,00	100,00	100,00

Fonte:SEDUC/Censo Escolar.

Percentual de estabelecimentos que ministram ensino médio por infra-estrutura - 2011 (%)

### Beberibe



# ESTATÍSTICAS EDUCACIONAIS DOS MUNICÍPIOS CEARENSES

## Beberibe

Tabela - 3

Composição da função docente por nível de formação - Ceará, Crede 9 e Beberibe - 2011.

Recorte Geográfico	Total	Nível de Formação(%)		
		Fundamental	Médio	Superior
Ceará	25.331	0,15	11,12	88,73
Crede 9	538	-	7,81	92,19
Beberibe	111	-	12,61	87,39

Fonte:SEDUC/Censo Escolar.

Percentual de funções docentes por nível de formação - 2011

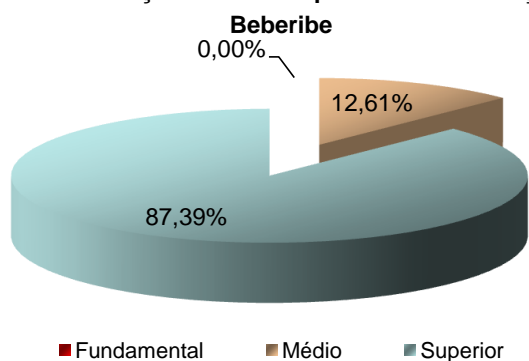


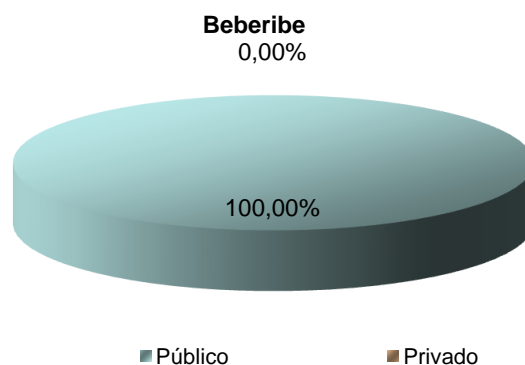
Tabela - 4

Matrícula inicial e distribuição por dependência administrativa e localização - Ceará, Crede 9 e Beberibe - 2011.

Recorte Geográfico	Total	Dependência Administrativa(%)				Localização(%)	
		Estadual	Federal	Municipal	Particular	Rural	Urbana
Ceará	412.455	87,70	0,91	0,06	11,32	98,12	1,88
Crede 9	13.422	96,24	-	-	3,76	100,00	-
Beberibe	2.275	100,00	-	-	-	100,00	-

Fonte:SEDUC/Censo Escolar.

Participação do setor público na matrícula do ensino médio - 2011



# ESTATÍSTICAS EDUCACIONAIS DOS MUNICÍPIOS CEARENSES

## Beberibe

Tabela - 5

Taxa de distorção por série - Ceará, Crede 9 e Beberibe - 2011.

Recorte Geográfico	Taxa de distorção (%)			
	Séries			Total 1ª a 3ª
	1ª	2ª	3ª	
Ceará	35,21	31,81	30,47	32,77
Crede 9	37,32	34,45	30,91	34,59
Beberibe	33,96	36,93	31,95	34,42

Fonte: SEDUC/Censo Escolar.

### Taxa de distorção do Ensino médio por série - 2011 (%)

#### Beberibe

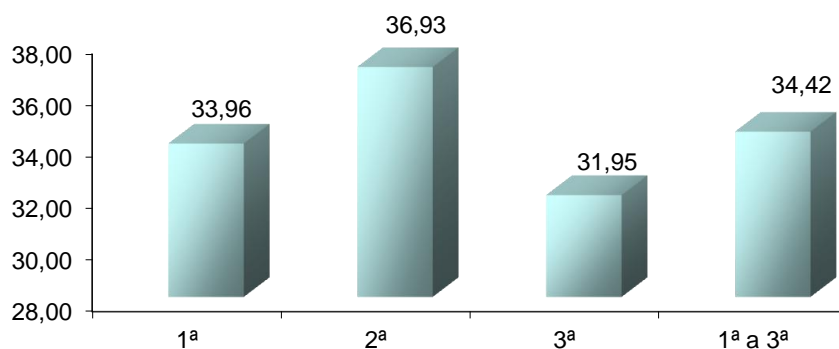


Tabela - 6

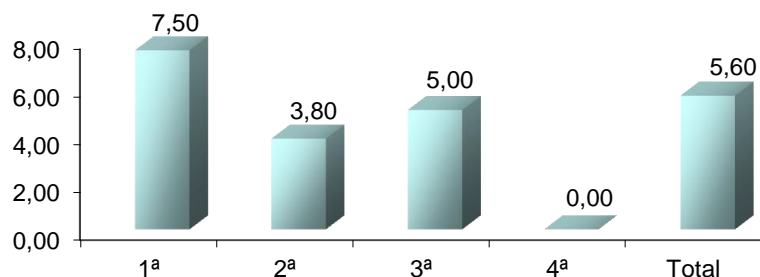
Taxa de abandono por série - Ceará, Crede 9 e Beberibe - 2011.

Recorte Geográfico	Taxa de abandono do ensino médio (%)				
	1ª Ser.	2ª Ser.	3ª Ser.	4ª Ser.	Total
Ceará	14,20	11,20	8,20	5,70	11,50
Crede 9	12,26	7,64	5,65	-	8,90
Beberibe	7,50	3,80	5,00	-	5,60

Fonte: SEDUC/Censo Escolar.

### Taxa de abandono por série - 2011 (%)

#### Beberibe



# ESTATÍSTICAS EDUCACIONAIS DOS MUNICÍPIOS CEARENSES

## Beberibe

Tabela - 7

Taxa de aprovação por série - Ceará, Crede 9 e Beberibe - 2011.

Recorte Geográfico	Taxa de aprovação do ensino médio (%)				
	1ª Ser.	2ª Ser.	3ª Ser.	4ª Ser.	Total
Ceará	77,10	82,40	87,60	92,70	81,80
Crede 9	76,95	82,76	89,27	-	82,30
Beberibe	87,70	92,10	92,70	-	90,50

Fonte: SEDUC/Censo Escolar.

Taxa de aprovação por série - 2011 (%)

### Beberibe

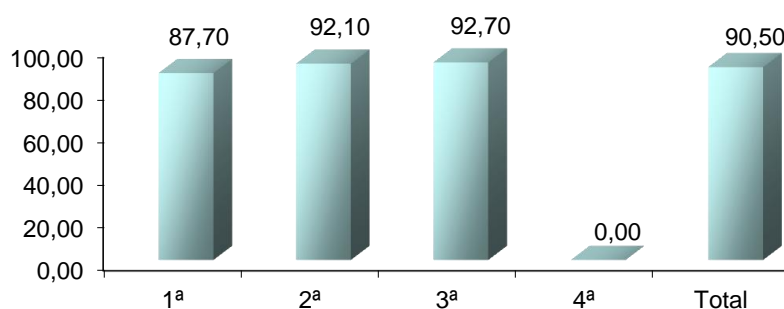


Tabela - 8

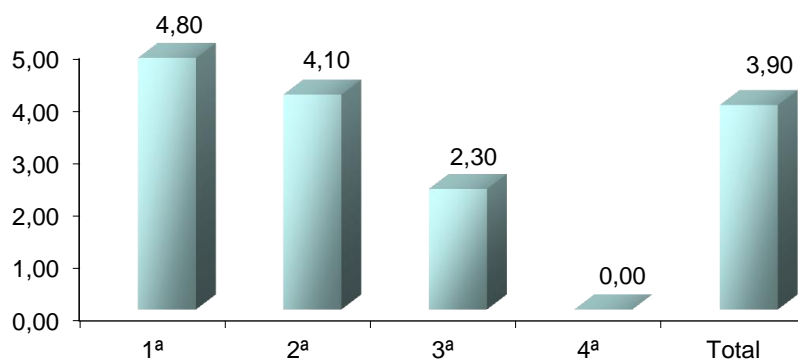
Taxa de reprovação por série - Ceará, Crede 9 e Beberibe - 2011.

Recorte Geográfico	Taxa de reprovação do ensino médio (%)				
	1ª Ser.	2ª Ser.	3ª Ser.	4ª Ser.	Total
Ceará	8,70	6,40	4,20	1,60	6,70
Crede 9	10,79	9,60	5,09	-	8,80
Beberibe	4,80	4,10	2,30	-	3,90

Fonte: SEDUC/Censo Escolar.

Taxa de reprovação por série - 2011 (%)

### Beberibe



## ESTATÍSTICAS EDUCACIONAIS DOS MUNICÍPIOS CEARENSES

### Beberibe

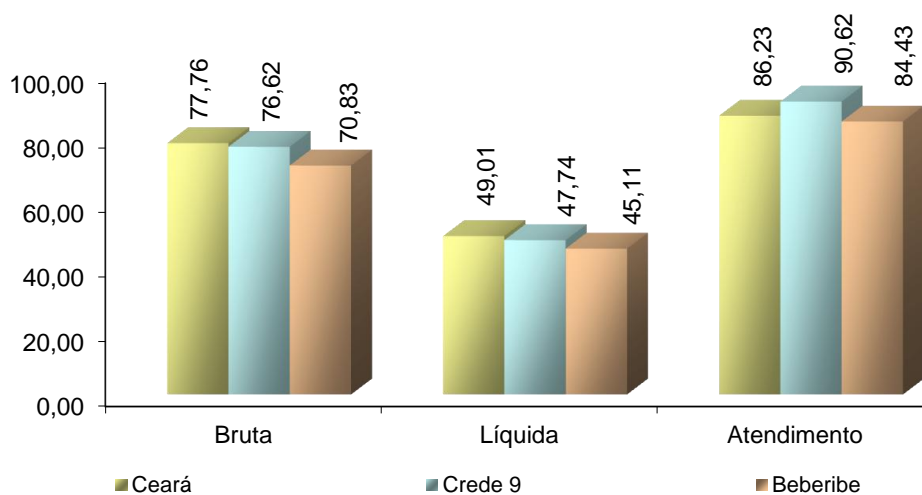
Tabela - 9

Taxas de escolarização bruta e líquida do ensino médio e taxa de atendimento - 15 a 17 anos - Ceará, Crede 9 e Beberibe - 2011.

Recorte Geográfico	Taxas (%)		
	Escolarização EM ( 15 a 17 anos )		Atendimento de 15 a 17 Anos
	Bruta	Líquida	
Ceará	77,76	49,01	86,23
Crede 9	76,62	47,74	90,62
Beberibe	70,83	45,11	84,43

Fonte: SEDUC/Censo Escolar.

**Taxas de escolarização bruta e líquida e taxa de atendimento da população de 15 a 17 anos - 2011 (%)**  
Ceará, Crede 9 e Beberibe



# ESTATÍSTICAS EDUCACIONAIS DOS MUNICÍPIOS CEARENSES

## Beberibe

### 4. EDUCAÇÃO ESPECIAL

Tabela - 1

Estabelecimentos de ensino e distribuição por dependência administrativa e localização - Ceará, Crede 9 e Beberibe - 2011.

Recorte Geográfico	Total	Dependência Administrativa(%)				Localização(%)	
		Estadual	Federal	Municipal	Particular	Rural	Urbana
Ceará	97	35,05	-	32,99	31,96	5,15	94,85
Crede 9	2	-	-	100,00	-	50,00	50,00
Beberibe	-	-	-	-	-	-	-

Fonte:SEDUC/Censo Escolar.

Nota: Inclui os estabelecimentos exclusivamente especiais ou com classes especiais.

Percentual de estabelecimentos que ministram educação especial no setor público e privado - 2011

Beberibe  
0,00%

Percentual de estabelecimentos que ministram educação especial por localização - 2011

Beberibe  
0,00%

■ Público ■ Privado

■ Rural ■ Urbana

Tabela - 2

Estabelecimentos de ensino por infra-estrutura disponível - Ceará, Crede 9 e Beberibe - 2011.

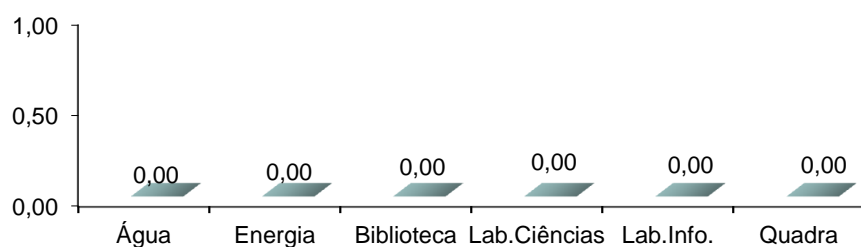
Recorte Geográfico	Total	Infra-estrutura disponível(%)					
		Abast. de Água	Energia Elétrica	Biblioteca	Laboratório		Quadra
					Ciências	Informática	
Ceará	97	100,00	100,00	65,98	22,68	81,44	47,42
Crede 9	2	100,00	100,00	50,00	-	100,00	50,00
Beberibe	-	-	-	-	-	-	-

Fonte:SEDUC/Censo Escolar.

Nota: Inclui os estabelecimentos exclusivamente especiais ou com classes especiais.

Percentual de estabelecimentos que ministram educação especial por infra-estrutura - 2011 (%)

Beberibe



# ESTATÍSTICAS EDUCACIONAIS DOS MUNICÍPIOS CEARENSES

## Beberibe

Tabela - 3

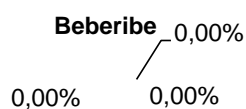
Composição da função docente por nível de formação - Ceará, Crede 9 e Beberibe - 2011.

Recorte Geográfico	Total	Nível de Formação(%)		
		Fundamental	Médio	Superior
Ceará	2.429	0,29	13,13	86,58
Crede 9	47	-	19,15	80,85
Beberibe	-	-	-	-

Fonte:SEDUC/Censo Escolar.

Nota: Inclui os docentes que lecionam em estabelecimentos exclusivamente especiais ou com classes especiais.

### Percentual de funções docentes do município por nível de formação - 2011



■ Fundamental ■ Médio ■ Superior

Tabela - 4

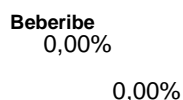
Matrícula inicial e distribuição por dependência administrativa e localização - Ceará, Crede 9 e Beberibe - 2011.

Recorte Geográfico	Total	Dependência Administrativa(%)				Localização(%)	
		Estadual	Federal	Municipal	Particular	Rural	Urbana
Ceará	4.249	30,88	-	23,39	45,73	98,26	1,74
Crede 9	35	-	-	100,00	-	77,14	22,86
Beberibe	-	-	-	-	-	-	-

Fonte:SEDUC/Censo Escolar.

Nota: Inclui os alunos matriculados em estabelecimentos exclusivamente especiais ou com classes especiais.

### Participação do setor público na matrícula da educação especial - 2011



■ Público ■ Privado

## ESTATÍSTICAS EDUCACIONAIS DOS MUNICÍPIOS CEARENSES

### Beberibe

**Tabela - 5**

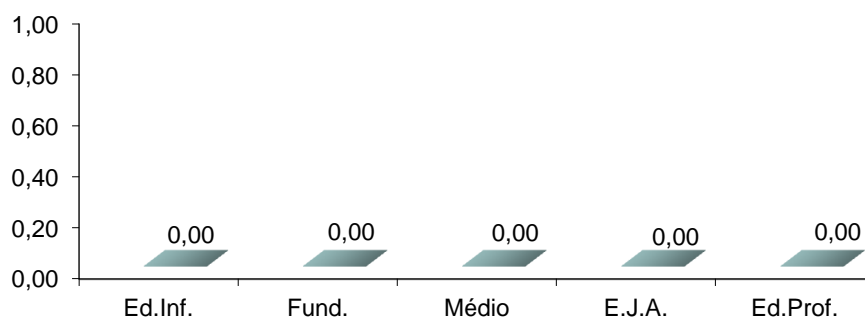
**Matrícula em estabelecimentos de educação especial - Ceará, Crede 9 e Beberibe - 2011.**

Recorte Geográfico	Total	Nível / Modalidade de ensino(%)				
		Ed.Inf.	Fund.	Médio	E.J.A.	Ed.Prof.
Ceará	3.007	16,06	60,16	-	23,78	-
Crede 9	-	-	-	-	-	-
Beberibe	-	-	-	-	-	-

Fonte: SEDUC/Censo Escolar.

### Matrícula em estabelecimentos de educação especial - 2011 (%)

#### Beberibe



**Tabela - 6**

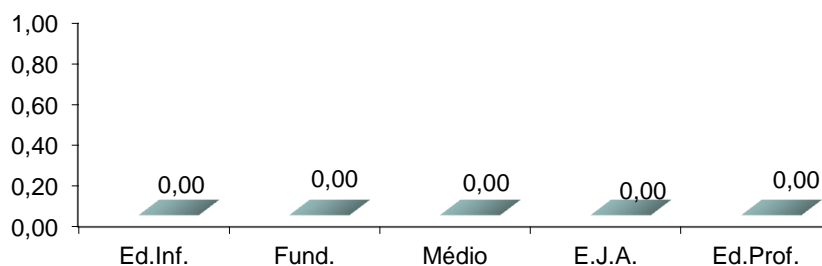
**Matrícula em estabelecimentos com classes especiais - Ceará, Crede 9 e Beberibe - 2011.**

Recorte Geográfico	Total	Nível / Modalidade de ensino(%)				
		Ed.Inf.	Fund.	Médio	E.J.A.	Ed.Prof.
Ceará	2.041	6,76	65,85	6,42	20,14	0,83
Crede 9	35	-	100,00	-	-	-
Beberibe	-	-	-	-	-	-

Fonte: SEDUC/Censo Escolar.

### Matrícula em estabelecimentos com classes especiais - 2011 (%)

#### Beberibe



## ESTATÍSTICAS EDUCACIONAIS DOS MUNICÍPIOS CEARENSES

### Beberibe

**Tabela - 7**

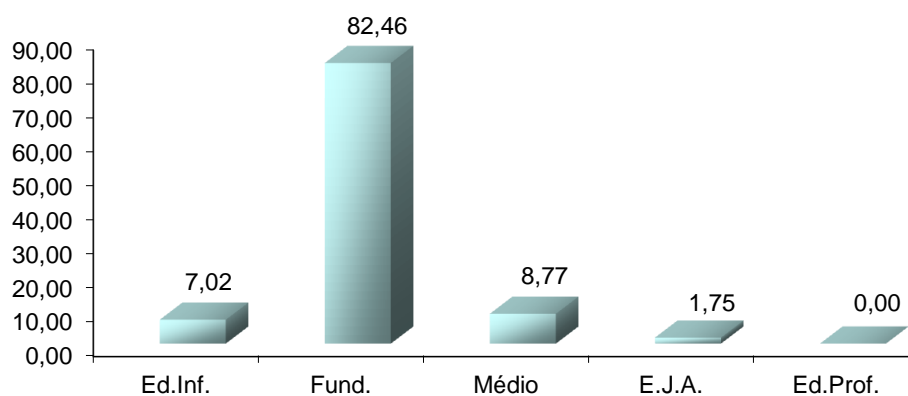
**Matrícula de alunos com necessidades educacionais especiais que freqüentam classes comuns ( Inclusão ) - Ceará, Crede 9 e Beberibe - 2011.**

Recorte Geográfico	Total	Nível / Modalidade de ensino(%)				
		Ed.Inf.	Fund.	Médio	E.J.A.	Ed.Prof.
Ceará	26.892	7,85	77,95	3,67	10,48	0,07
Crede 9	970	5,77	88,14	3,09	2,99	-
Beberibe	114	7,02	82,46	8,77	1,75	-

Fonte: SEDUC/Censo Escolar.

**Matrícula de alunos com necessidades educacionais especiais que freqüentam classes comuns ( Inclusão ) - 2011 (%)**

### Beberibe



# ESTATÍSTICAS EDUCACIONAIS DOS MUNICÍPIOS CEARENSES

## Beberibe

### 5. EDUCAÇÃO DE JOVENS E ADULTOS - ( PRESENCIAL E SEMI PRESENCIAL)

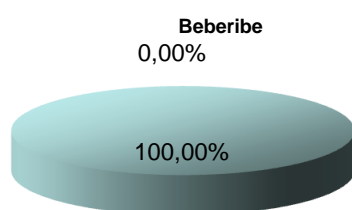
Tabela - 1

Estabelecimentos de ensino e distribuição por dependência administrativa e localização - Ceará, Crede 9 e Beberibe - 2011.

Recorte Geográfico	Total	Dependência Administrativa(%)				Localização(%)	
		Estadual	Federal	Municipal	Particular	Rural	Urbana
Ceará	2.427	10,34	0,21	87,27	2,18	50,68	49,32
Crede 9	49	10,20	-	87,76	2,04	46,94	53,06
Beberibe	19	10,53	-	89,47	-	63,16	36,84

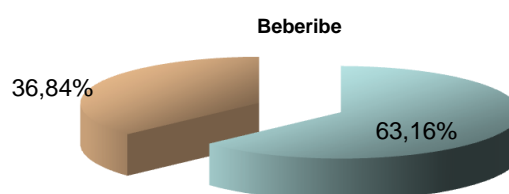
Fonte:SEDUC/Censo Escolar.

Percentual de estabelecimentos que ministram educação de jovens e adultos no setor público e privado - 2011



■ Público ■ Privado

Percentual de estabelecimentos que ministram educação de jovens e adultos por localização - 2011



■ Rural ■ Urbana

Tabela - 2

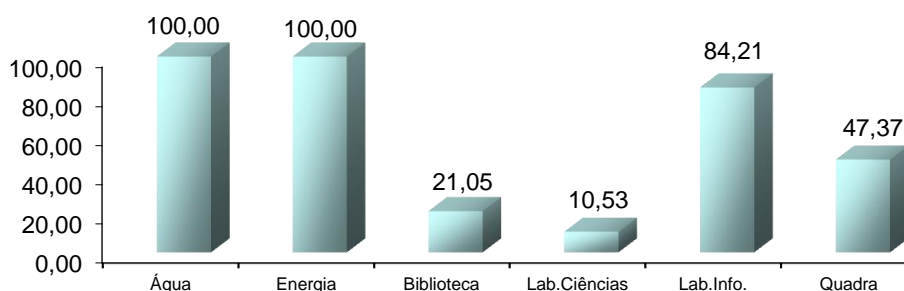
Estabelecimentos de ensino por infra-estrutura disponível - Ceará, Crede 9 e Beberibe - 2011.

Recorte Geográfico	Total	Infra-estrutura disponível(%)					
		Abast. de Água	Energia Elétrica	Biblioteca	Laboratório		Quadra
					Ciências	Informática	
Ceará	2.427	98,02	99,51	43,59	7,13	60,77	26,91
Crede 9	49	100,00	100,00	44,90	10,20	89,80	40,82
Beberibe	19	100,00	100,00	21,05	10,53	84,21	47,37

Fonte:SEDUC/Censo Escolar.

Percentual de estabelecimentos que ministram educação de jovens e adultos por infra-estrutura - 2011 (%)

### Beberibe



## ESTATÍSTICAS EDUCACIONAIS DOS MUNICÍPIOS CEARENSES

### Beberibe

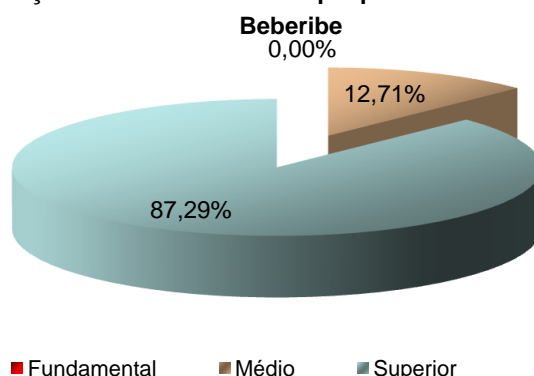
**Tabela - 3**

**Composição da função docente por nível de formação - Ceará, Crede 9 e Beberibe - 2011.**

Recorte Geográfico	Total	Nível de Formação(%)		
		Fundamental	Médio	Superior
Ceará	42.014	0,47	25,55	73,98
Crede 9	751	0,13	16,64	83,22
Beberibe	299	-	12,71	87,29

Fonte: SEDUC/Censo Escolar.

**Percentual de funções docentes do município por nível de formação - 2011**



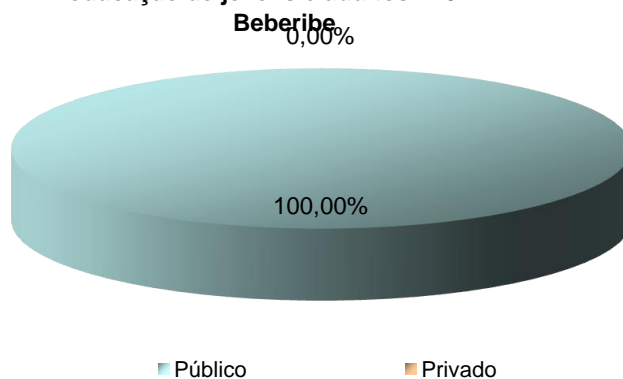
**Tabela - 4**

**Matrícula inicial e distribuição por dependência administrativa e localização - Ceará, Crede 9 e Beberibe - 2011.**

Recorte Geográfico	Total	Dependência Administrativa(%)				Localização(%)	
		Estadual	Federal	Municipal	Particular	Rural	Urbana
Ceará	189.597	36,82	0,31	59,11	3,75	80,03	19,97
Crede 9	4.169	34,54	-	64,09	1,37	88,82	11,18
Beberibe	578	18,69	-	81,31	-	55,36	44,64

Fonte: SEDUC/Censo Escolar.

**Participação do setor público e privado na matrícula da educação de jovens e adultos - 2011**



# ESTATÍSTICAS EDUCACIONAIS DOS MUNICÍPIOS CEARENSES

## Beberibe

### 6. EDUCAÇÃO PROFISSIONAL

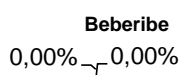
Tabela - 1

Estabelecimentos de ensino e distribuição por dependência administrativa e localização - Ceará, Crede 9 e Beberibe - 2011.

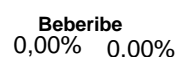
Recorte Geográfico	Total	Dependência Administrativa(%)				Localização(%)	
		Estadual	Federal	Municipal	Particular	Rural	Urbana
Ceará	71	4,23	15,49	2,82	77,46	2,82	97,18
Crede 9	1	-	-	-	100,00	-	100,00
Beberibe	-	-	-	-	-	-	-

Fonte:SEDUC/Censo Escolar.

Percentual de estabelecimentos que ministram educação profissional no setor público e privado - 2011



Percentual de estabelecimentos que ministram educação profissional por localização - 2011



■ Público ■ Privado

■ Rural ■ Urbana

Tabela - 2

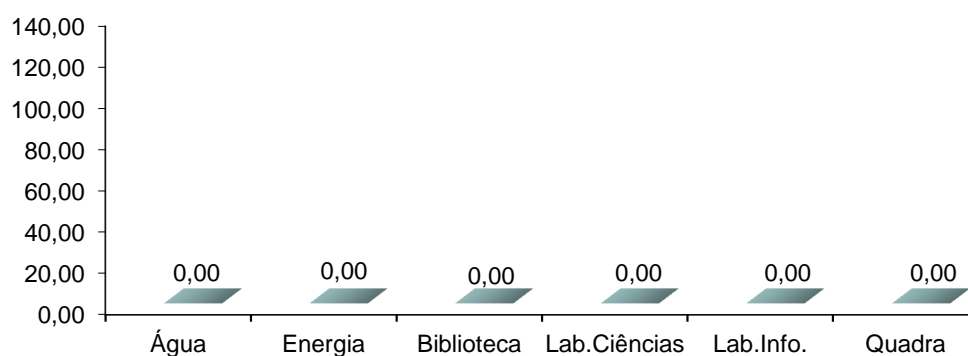
Estabelecimentos de ensino por infra-estrutura disponível - Ceará, Crede 9 e Beberibe - 2011.

Recorte Geográfico	Total	Infra-estrutura disponível(%)					
		Abast. de Água	Energia Elétrica	Biblioteca	Laboratório		Quadra
					Ciências	Informática	
Ceará	71	100,00	100,00	90,14	45,07	71,83	30,99
Crede 9	1	100,00	100,00	100,00	-	100,00	-
Beberibe	-	-	-	-	-	-	-

Fonte:SEDUC/Censo Escolar.

Percentual de estabelecimentos que ministram educação profissional por infra-estrutura - 2011 (%)

### Beberibe



# ESTATÍSTICAS EDUCACIONAIS DOS MUNICÍPIOS CEARENSES

## Beberibe

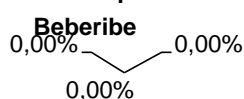
Tabela - 3

Composição da função docente por nível de formação - Ceará, Crede 9 e Beberibe - 2011.

Recorte Geográfico	Total	Nível de Formação(%)		
		Fundamental	Médio	Superior
Ceará	1.717	0,06	8,97	90,97
Crede 9	7	-	42,86	57,14
Beberibe	-	-	-	-

Fonte:SEDUC/Censo Escolar.

Percentual de funções docentes por nível de formação - 2011



■ Fundamental ■ Médio ■ Superior

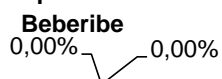
Tabela - 4

Matrícula inicial e distribuição por dependência administrativa e localização - Ceará, Crede 9 e Beberibe - 2011.

Recorte Geográfico	Total	Dependência Administrativa(%)				Localização(%)	
		Estadual	Federal	Municipal	Particular	Rural	Urbana
Ceará	19.024	1,40	15,25	0,58	82,76	98,94	1,06
Crede 9	119	-	-	-	100,00	100,00	-
Beberibe	-	-	-	-	-	-	-

Fonte:SEDUC/Censo Escolar.

Participação do setor público na matrícula da educação profissional - 2011



■ Público ■ Privado

# ESTATÍSTICAS EDUCACIONAIS DOS MUNICÍPIOS CEARENSES

## Beberibe

### 7. EDUCAÇÃO INDÍGENA

Tabela - 1

Estabelecimentos de ensino e distribuição por dependência administrativa e localização - Ceará, Crede 9 e Beberibe - 2011.

Recorte Geográfico	Total	Dependência Administrativa(%)				Localização(%)	
		Estadual	Federal	Municipal	Particular	Rural	Urbana
Ceará	40	90,00	-	10,00	-	82,50	17,50
Crede 9	-	-	-	-	-	-	-
Beberibe	-	-	-	-	-	-	-

Fonte:SEDUC/Censo Escolar.

Percentual de estabelecimentos que ministram educação indígena no setor público e privado - 2011

Beberibe

0,00% 0,00%

Percentual de estabelecimentos que ministram educação indígena por localização - 2011

Beberibe

0,00% 0,00%

■ Pública ■ Privada

■ Rural ■ Urbana

Tabela - 2

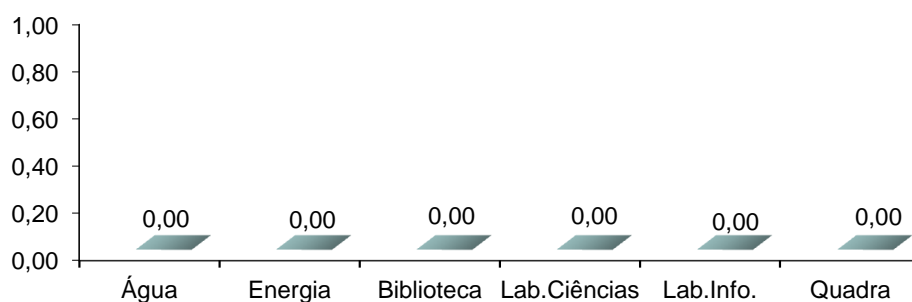
Estabelecimentos de ensino por infra-estrutura disponível - Ceará, Crede 9 e Beberibe - 2011.

Recorte Geográfico	Total	Infra-estrutura disponível(%)					Quadra
		Abast. de Água	Energia Elétrica	Biblioteca	Laboratório		
					Ciências	Informática	
Ceará	40	97,50	97,50	30,00	-	50,00	-
Crede 9	-	-	-	-	-	-	-
Beberibe	-	-	-	-	-	-	-

Fonte:SEDUC/Censo Escolar.

Percentual de estabelecimentos que ministram educação indígena por infra-estrutura - 2011 (%)

Beberibe



# ESTATÍSTICAS EDUCACIONAIS DOS MUNICÍPIOS CEARENSES

## Beberibe

Tabela - 3

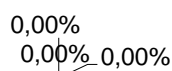
Composição da função docente por nível de formação - Ceará, Crede 9 e Beberibe - 2011.

Recorte Geográfico	Total	Nível de Formação(%)		
		Fundamental	Médio	Superior
Ceará	384	1,82	56,25	41,93
Crede 9	-	-	-	-
Beberibe	-	-	-	-

Fonte:SEDUC/Censo Escolar.

### Percentual de funções docentes por nível de formação - 2011

#### Beberibe



■ Fundamental ■ Médio ■ Superior

Tabela - 4

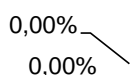
Matrícula inicial e distribuição por dependência administrativa e localização - Ceará, Crede 9 e Beberibe - 2011.

Recorte Geográfico	Total	Dependência Administrativa(%)				Localização(%)	
		Estadual	Federal	Municipal	Particular	Rural	Urbana
Ceará	6.813	83,56	-	16,44	-	69,57	30,43
Crede 9	-	-	-	-	-	-	-
Beberibe	-	-	-	-	-	-	-

Fonte:SEDUC/Censo Escolar.

### Participação do setor público na matrícula da educação indígena - 2011

#### Beberibe



■ Público ■ Privado

# ESTATÍSTICAS EDUCACIONAIS DOS MUNICÍPIOS CEARENSES

## Beberibe

### PRINCIPAIS INDICADORES DE AVALIAÇÃO DA EDUCAÇÃO BÁSICA.

#### 1. SPAECE ( Sistema Permanente de Avaliação da Educação Básica do Ceará )

Tabela - 1

Percentual de alunos do 2º ano do ensino fundamental por estágios de desenvolvimento na rede pública - Ceará, Crede 9 e Beberibe - 2011.

Recorte Geográfico	Estágios de desenvolvimento(%)				
	Não Alfabetizado	Alfabetização Incompleta	Intermediário	Suficiente	Desejável
Ceará	3,07	5,74	9,66	15,42	66,09
Crede 9	1,09	3,42	8,60	17,10	69,79
Beberibe	0,97	3,56	9,16	16,16	70,15

Fonte: SEDUC.

### Percentual de alunos do 2º ano do ensino fundamental por estágios de desenvolvimento - 2011

#### Beberibe

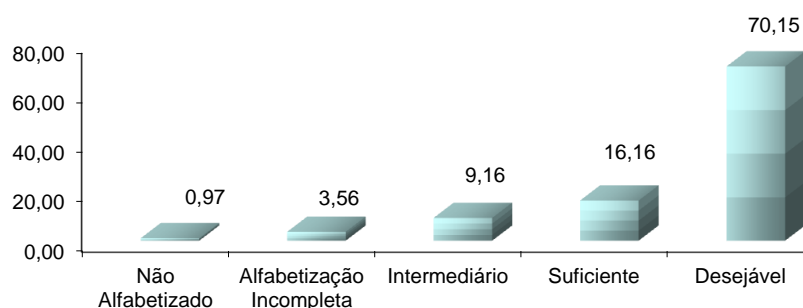


Tabela - 2

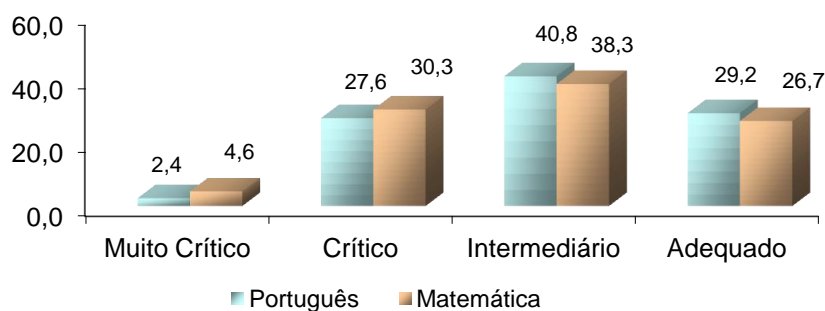
Percentual de alunos do 5º ano do ensino fundamental por estágios de desenvolvimento em língua portuguesa e matemática na rede pública - Ceará, Crede 9 e Beberibe - 2011.

Recorte Geográfico	Estágios de desenvolvimento(%)							
	Muito Crítico		Crítico		Intermediário		Adequado	
	Port.	Matem.	Port.	Matem.	Port.	Matem.	Port.	Matem.
Ceará	6,45	11,47	35,37	36,06	35,82	33,83	22,36	18,64
Crede 9	4,87	9,47	32,60	35,63	38,45	37,56	24,08	17,35
Beberibe	2,44	4,59	27,61	30,34	40,78	38,34	29,17	26,73

Fonte: SEDUC.

### Percentual de alunos do 5º ano do ensino fundamental por estágios de desenvolvimento em língua portuguesa e matemática - 2011

#### Beberibe



## ESTATÍSTICAS EDUCACIONAIS DOS MUNICÍPIOS CEARENSES

### Beberibe

Tabela - 3

Percentual de alunos do 9º ano do ensino fundamental por estágios de desenvolvimento em língua portuguesa e matemática na rede pública - Ceará, Crede 9 e Beberibe - 2011.

Recorte Geográfico	Estágios de desenvolvimento(%)							
	Muito Crítico		Crítico		Intermediário		Adequado	
	Port.	Matem.	Port.	Matem.	Port.	Matem.	Port.	Matem.
Ceará	29,01	41,96	39,42	39,36	25,40	15,63	6,17	3,05
Crede 9	23,14	35,90	40,21	43,90	29,32	17,78	7,32	2,43
Beberibe	20,28	30,17	39,54	45,57	29,53	21,44	10,65	2,82

Fonte: SEDUC.

**Percentual de alunos do 9º ano do ensino fundamental por estágios de desenvolvimento em língua portuguesa e matemática - 2011**

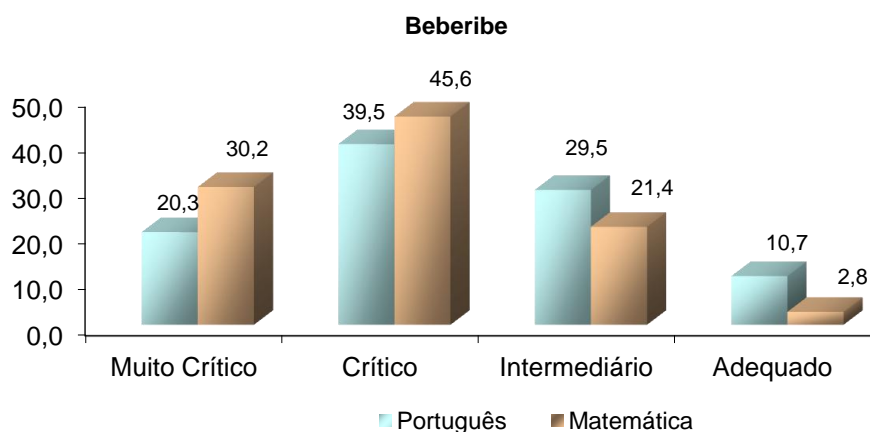


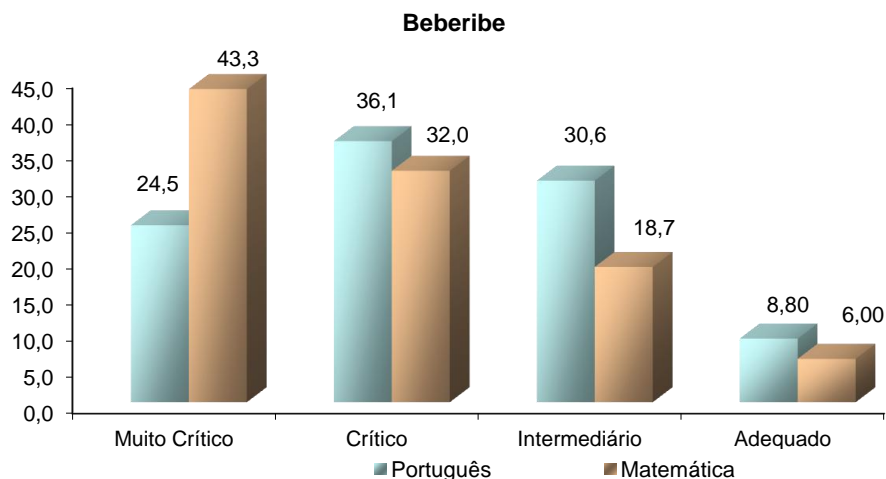
Tabela - 4

Percentual de alunos da 3ª série do ensino médio por estágios de desenvolvimento em língua portuguesa e matemática na rede estadual - Ceará, Crede 9 e Beberibe - 2011.

Recorte Geográfico	Estágios de desenvolvimento(%)							
	Muito Crítico		Crítico		Intermediário		Adequado	
	Port.	Matem.	Port.	Matem.	Port.	Matem.	Port.	Matem.
Ceará	24,40	42,80	36,10	32,70	30,90	17,80	8,60	6,70
Crede 9	23,20	40,60	34,80	34,10	32,50	18,40	9,50	6,90
Beberibe	24,47	43,30	36,09	32,00	30,63	18,70	8,80	6,00

Fonte: SEDUC.

**Percentual de alunos da 3ª série do ensino médio por estágios de desenvolvimento em língua portuguesa e matemática - 2011**



# ESTATÍSTICAS EDUCACIONAIS DOS MUNICÍPIOS CEARENSES

## Beberibe

### 2. IDEB ( Índice de Desenvolvimento da Educação Básica )

Tabela - 1

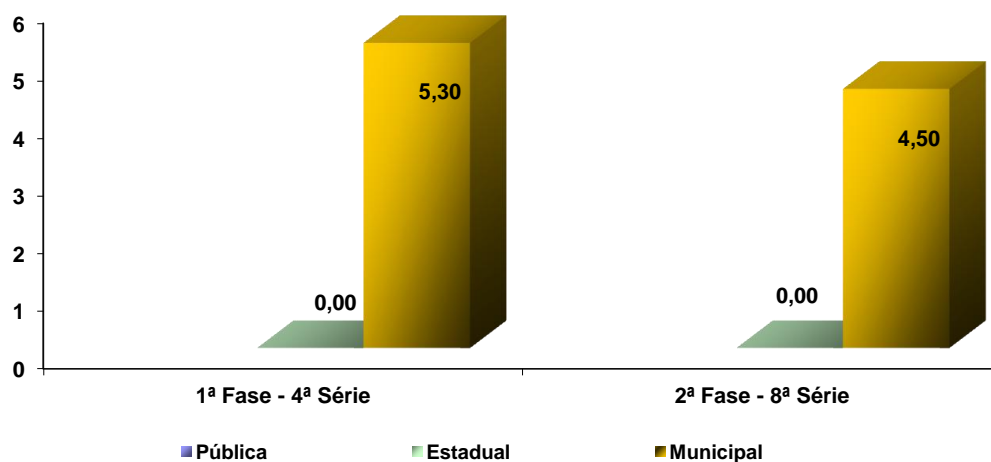
Índice de desenvolvimento da educação básica da 1ª e 2ª fases do ensino fundamental por rede de ensino - Beberibe 2011.

Recorte Geográfico	IDEB											
	Rede Pública				Rede Estadual				Rede Municipal			
	1ª Fase (5º)		2ª Fase (9º)		1ª Fase (5º)		2ª Fase (9º)		1ª Fase (5º)		2ª Fase (9º)	
	Índice	Classif.	Índice	Classif.	Índice	Classif.	Índice	Classif.	Índice	Classif.	Índice	Classif.
Beberibe	5,30	30	4,50	16	-	-	-	-	5,30	30	4,50	18

Fonte: INEP.

### Índice de desenvolvimento da educação básica da 1ª e 2ª fases do ensino fundamental por rede de ensino - 2011

#### Beberibe



# ESTATÍSTICAS EDUCACIONAIS DOS MUNICÍPIOS CEARENSES

## Beberibe

### Nota Técnica

#### 1. Notas explicativas

- Um mesma escola pode ofertar mais de um nível /modalidade de ensino.
- O mesmo docente pode atuar em mais de um nível / modalidade de ensino e em mais de uma escola. São considerados professores os profissionais que exercem a função de docente, responsável pelo processo de aprendizagem e que atuam diretamente com o aluno em sala de aula.
- Educação Profissional – Nível técnico, Modalidade da educação desenvolvida em articulação com o ensino médio regular que conduz o aluno ao permanente desenvolvimento de aptidões para vida produtiva . Os cursos de nível técnico possuem organização curricular própria e se destinam a proporcionar habilitação profissional aos alunos matriculados ou egressos do nível médio por via regular ou supletiva.
- Educação Especial – Este tipo de modalidade da educação pode ser ofertada nos seguintes estabelecimentos de ensino:
  - Educação especial: instituição especializada que oferece escolarização exclusivamente a alunos com necessidades educacionais especiais, em uma etapa ou modalidade da educação básica, ou instituição especializada que oferece somente atendimento educacional especializado aos alunos com necessidades educacionais especiais.
  - Ensino regular com classe especial: escola de ensino regular que oferece educação escolar a alunos com necessidades educacionais especiais, em uma etapa ou modalidade da educação básica, em sala de aula destinada exclusivamente a esses alunos.
  - Ensino regular com inclusão: escola de ensino regular que oferece educação escolar a alunos com necessidades educacionais especiais em uma etapa ou modalidade de educação básica em classe comum.

# ESTATÍSTICAS EDUCACIONAIS DOS MUNICÍPIOS CEARENSES

## Beberibe

### 2. Definição dos Indicadores Educacionais.

- Taxa de atendimento escolar.

Expressa o percentual da população que se encontra matriculada na escola, em determinada idade ou faixa etária.

Expressão Matemática :

$$T.A.E_i = \frac{M_i}{P_i} \times 100\% ;$$

$M_i$  = N<sup>o</sup> de pessoas matriculadas na escola na idade ou faixa etária  $i$ ;

$P_i$  = população na idade ou faixa etária  $i$ ;

- Taxa de Escolarização líquida .

Expressa o percentual de pessoas matriculadas em determinado nível de ensino na idade ou faixa etária teoricamente adequada a esse nível em relação à população na faixa etária teoricamente adequada ao mesmo nível de ensino.

$$T.E.L_{ki} = \frac{M_{ki}}{P_{ki}} \times 100\% ;$$

$M_{ki}$  = matrícula no nível de ensino  $K$  pertencente à faixa etária  $i$  teoricamente adequada a esse nível;

$P_{ki}$  = população na faixa etária  $i$  teoricamente adequada ao nível de ensino  $K$ .

Essa taxa pode ser calculada para a creche ( 0 a 3 anos), pré – escola ( 4 a 5 anos), ensino fundamental ( 6 a 14 anos) e ensino médio ( 15 a 17 anos).

## ESTATÍSTICAS EDUCACIONAIS DOS MUNICÍPIOS CEARENSES

### Beberibe

- Taxa de escolarização bruta.

Expressa o percentual da matrícula total em determinado nível de ensino em relação à população na faixa etária teoricamente adequada para freqüentar esse nível de ensino.

Expressão:

$$T.E.B_{ki} = \frac{M_k}{P_{ki}} \times 100\% ;$$

$M_k$  = Matrícula total no nível de ensino k;

$P_{ki}$  = população na faixa etária i teoricamente adequada ao nível de ensino k.

- Taxa de distorção idade-série.

Expressa o percentual de alunos, em cada série, com idade superior á idade recomendada.

Em um sistema educacional seriado, existe uma adequação teórica entre a série e a idade do aluno. No nosso caso, considera-se a idade de 6 anos como a idade adequada para ingresso no ensino fundamental, cuja duração é de 9 anos. Seguindo este raciocínio é possível identificar a idade adequada para cada ano.

Expressão matemática.

$$TDIS_{ks} = \frac{M_{k_{si\_sup}}}{M_{ks}} \times 100\% ;$$

$M_{k_{si\_sup}}$  = número de matrículas na idade  $i_{sup}$  acima da recomendada para o nível k e na série ou grupo de séries s;

$M_{ks}$  = número total de matrículas no nível de ensino k na série ou grupo de séries s;

$i_{sup}$  = idade superior á recomendada para a série freqüentada s no nível de ensino k;

K = ensino fundamental e ensino médio;  
S = ensino fundamental (ano, 1º ao 5º; 6º ao 9º; total ) e ensino médio (série, total).

- Taxas de rendimento escolar – (taxa de aprovação, taxa de reprovação e taxa de abandono).

Expressa o percentual de alunos aprovados, reprovados e afastados por abandono.

## ESTATÍSTICAS EDUCACIONAIS DOS MUNICÍPIOS CEARENSES

### Beberibe

Expressão matemática:

$$TAprov_{.s} = \frac{A_{prov.s}}{Aprov_{.s} + Reprov_{.s} + Aband_{.s}} \times 100\% ;$$

$$TReprov_{.s} = \frac{Reprov_{.s}}{Aprov_{.s} + Reprov_{.s} + Aband_{.s}} \times 100\% ;$$

$$TAband_{.s} = 100 - (TAprov_{.s} + TReprov_{.s}).$$

Aprov = nº de aprovados na série ou grupo de séries s;

Reprov = nº de reprovados na série ou grupo de séries s;

Afast = nº de afastados por abandono na série ou grupo de séries s ;

Ms = matrícula inicial na série ou grupo de séries s;

AFs = afastados por abandono ou transferência na série ou grupo de série s;

ADs = admitidos por transferência na série ou grupo de séries s;

Recs = reclassificados para a série ou grupo de série s;

DEs = alunos que saíram da série ou grupo de série s, por reclassificação.

S = ensino fundamental (ano, 1º ao 5º, 6º ao 9º, total), ensino médio (série, total).

# ESTATÍSTICAS EDUCACIONAIS DOS MUNICÍPIOS CEARENSES

## Beberibe

- Índice de Desenvolvimento da Educação Básica – Ideb.

O Ideb é a combinação de dois indicadores:

- (1) O Desempenho obtido pelos alunos nos testes padronizados (Prova Brasil ou Saeb).
- (2) A taxa de aprovação

Quanto melhor o desempenho dos alunos nos testes e maior a taxa de aprovação, mais elevado será o Ideb. Para melhorar o Ideb, as redes de ensino e as escolas têm que trabalhar nas duas dimensões do indicador simultaneamente. O Ideb varia de 0 a 10.

Expressão Matemática

$$Ideb_{ij} = N_{ij} \times P_{ij} ;$$

$Ideb_{ij}$  = índice de desenvolvimento da educação básica da etapa/nível de ensino  $i$  na unidade  $j$

(onde  $j$  pode ser escola, rede de ensino, Região Geográfica, Unidade da Federação, Brasil).

$N_{ij}$  = Proficiência média padronizada (Prova Brasil ou Saeb) obtida pelos alunos da etapa/nível  $i$  na unidade  $j$ .

$$N_{ij} = \frac{\text{Desempenho} - \text{mín}}{\text{Máx} - \text{mín}} \times 10$$

$P_{ij}$  = Taxa média de aprovação da etapa/nível  $i$  na unidade  $j$ .

# ESTATÍSTICAS EDUCACIONAIS DOS MUNICÍPIOS CEARENSES

## Beberibe

### 1. Sistema Permanente de Avaliação da Educação Básica do Ceará – SPAECE

#### Padrão de desempenho

5º Ano E.F.		
Padrão Desempenho	Língua Portuguesa	Matemática
Muito Crítico	Até 125	Até 150
Crítico	125 até 175	150 até 200
Intermediário	175 até 225	200 até 250
Adequado	Acima de 225	Acima de 250
9º Ano E.F.		
Padrão Desempenho	Língua Portuguesa	Matemática
Muito Crítico	Até 200	Até 225
Crítico	200 até 250	225 até 275
Intermediário	250 até 300	275 até 325
Adequado	Acima de 300	Acima de 325
3º Ano E.M.		
Padrão Desempenho	Língua Portuguesa	Matemática
Muito Crítico	Até 225	Até 250
Crítico	225 até 275	250 até 300
Intermediário	275 até 325	300 até 350
Adequado	Acima de 325	Acima de 350

**ESTATÍSTICAS EDUCACIONAIS DOS MUNICÍPIOS CEARENSES**

**Beberibe**