



**GOVERNO DO  
ESTADO DO CEARÁ**

*Secretaria da Educação*

*Coordenadoria de Avaliação e Acompanhamento da Educação*

**ESTATÍSTICAS DA EDUCAÇÃO BÁSICA NOS  
MUNICÍPIOS DO CEARÁ - 2011**

**Campos Sales**

**CEARÁ  
DEZEMBRO/2012**

**ESTATÍSTICAS DA EDUCAÇÃO BÁSICA NOS  
MUNICÍPIOS DO CEARÁ - 2011**

**Campos Sales**

Governo do Estado do Ceará  
**Cid Ferreira Gomes**

Vice – Governador  
**Domingos Gomes de Aguiar Filho**

Secretária da Educação  
**Maria Izolda Cela de Arruda Coelho**

Secretário Adjunto da Educação  
**Mauricio Holanda Maia**

Secretário Executivo  
**Antônio Idilvan de Lima Alencar**

Assessora de Desenvolvimento Institucional do Gabinete  
**Cristiane Carvalho Holanda Arraes**

Coordenadoria de Avaliação e Acompanhamento da Educação  
**Betânia Maria Gomes Raquel**

Célula de Disseminação de Informações Educacionais - CEDINE  
**Maria Angela Leão H. Madeira - Orientadora**  
**Claudio Brasilino de Freitas**  
**Philippe Azevedo**  
**Gilvania Ferreira Silva Baade**  
**Ana Carmen Martiniano de Souza**  
**Tereza Maria Guilherme do Amaral**

## **APRESENTAÇÃO**

Com esta publicação, a Coordenadoria de Avaliação e Acompanhamento da Educação, por meio da Célula de Estudos e Pesquisas, pretende dar visibilidade às estatísticas da Educação Básica – Ano base – 2012 –, referente aos Municípios do Ceará. Tais estatísticas foram elaboradas tendo por base os dados do Censo Escolar da Educação Básica e do sistema Permanente de Avaliação da Educação Básica do Ceará – SPAECE/2011.

Inicialmente, são expostos os dados referentes à matrícula, função docente e ao movimento e rendimento escolar, organizados segundo os níveis e modalidades de ensino: Educação Infantil, Ensino Fundamental, Ensino Médio, Educação Especial, Educação de Jovens e Adultos e Educação Profissional.

Na sequência, são apresentados os dados do nível de proficiência em leitura dos alunos do 2º ano e os desempenhos em Língua Portuguesa e Matemática dos alunos do 5º e 9º anos do Ensino Fundamental e da 3ª série do Ensino médio, provenientes das avaliações do SPAECE. A formatação constitui-se de um conjunto de indicadores educacionais, por município, por Crede no estado do Ceará.

Todos esses dados são relevantes para subsidiar a tomada de decisão dos gestores municipais, escolares e professores com vistas à melhoria das ações pedagógicas que contribuam para um melhor desempenho acadêmico dos alunos da escola pública cearense.

# ÍNDICE DE TABELAS

## PRINCIPAIS DADOS DO CENSO ESCOLAR DA EDUCAÇÃO BÁSICA

### 1. Educação Infantil

|  |    |
|--|----|
| Tabela 1 - Estabelecimentos de ensino e distribuição por dependência administrativa e localização - Ceará, Crede e Município | 11 |
| Tabela 2 - Estabelecimentos de ensino por infra-estrutura disponível - Ceará, Crede e Município                              | 11 |
| Tabela 3 - Composição da função docente por nível de formação - Ceará, Crede e Município                                     | 12 |
| Tabela 4 - Matrícula inicial e distribuição por dependência administrativa e localização - Ceará, Crede e Município          | 12 |
| Tabela 5 - Taxa de escolarização bruta e líquida, taxa de atendimento da população de 0 a 6 anos - Ceará, Crede e Município  | 13 |

### 2. Ensino Fundamental

|  |    |
|--|----|
| Tabela 1 - Estabelecimentos de ensino e distribuição por dependência administrativa e localização - Ceará, Crede e Município | 14 |
| Tabela 2 - Estabelecimentos de ensino por infra-estrutura disponível - Ceará, Crede e Município                              | 14 |
| Tabela 3 - Composição da função docente por nível de formação - Ceará, Crede e Município                                     | 15 |
| Tabela 4 - Matrícula inicial e distribuição por dependência administrativa e localização - Ceará, Crede e Município          | 15 |
| Tabela 5 - Taxa de distorção por série/ano - Ceará, Crede e Município  | 16 |
| Tabela 6 - Taxa de abandono por ano de escolarização - Ceará, Crede e Município  | 16 |
| Tabela 7 - Taxa de aprovação por ano de escolarização - Ceará, Crede e Município   | 17 |
| Tabela 8 - Taxa de reprovação por ano de escolarização - Ceará, Crede e Município  | 17 |
| Tabela 9 - Taxa de escolarização bruta e líquida, taxa de atendimento da população de 6 a 14 anos - Ceará, Crede e Município | 18 |

### 3. Ensino Médio

|  |    |
|--|----|
| Tabela 1 - Estabelecimentos de ensino e distribuição por dependência administrativa e localização - Ceará, Crede e Município | 19 |
| Tabela 2 - Estabelecimentos de ensino por infra-estrutura disponível - Ceará, Crede e Município                              | 19 |
| Tabela 3 - Composição da função docente por nível de formação - Ceará, Crede e Município                                     | 20 |
| Tabela 4 - Matrícula inicial e distribuição por dependência administrativa e localização - Ceará, Crede e Município          | 20 |
| Tabela 5 - Taxa de distorção por série - Ceará, Crede e Município  | 21 |
| Tabela 6 - Taxa de abandono por série - Ceará, Crede e Município   | 21 |
| Tabela 7 - Taxa de aprovação por série - Ceará, Crede e Município  | 22 |
| Tabela 8 - Taxa de reprovação por série - Ceará, Crede e Município   | 22 |
| Tabela 9 - Taxa de escolarização bruta e líquida do ensino médio e atendimento - 15 a 17 anos - Ceará, Crede e Município     | 23 |

### 4. Educação Especial

|  |    |
|--|----|
| Tabela 1 - Estabelecimentos de ensino e distribuição por dependência administrativa e localização - Ceará, Crede e Município               | 24 |
| Tabela 2 - Estabelecimentos de ensino por infra-estrutura disponível - Ceará, Crede e Município  | 24 |
| Tabela 3 - Composição da função docente por nível de formação - Ceará, Crede e Município   | 25 |
| Tabela 4 - Matrícula inicial e distribuição por dependência administrativa e localização - Ceará, Crede e Município                        | 25 |
| Tabela 5 - Matrícula em estabelecimentos de educação especial - Ceará, Crede e Município   | 26 |
| Tabela 6 - Matrícula em estabelecimentos com classes especiais - Ceará, Crede e Município  | 26 |
| Tabela 7 - Matrícula de alunos com necessidades educacionais especiais que freqüentam classes comuns (Inclusão) - Ceará, Crede e Município | 27 |

### 5. EDUCAÇÃO DE JOVENS E ADULTOS - (PRESENCIAL E SEMI PRESENCIAL)

|  |    |
|--|----|
| Tabela 1 - Estabelecimentos de ensino e distribuição por dependência administrativa e localização - Ceará, Crede e Município | 28 |
| Tabela 2 - Estabelecimentos de ensino por infra-estrutura disponível - Ceará, Crede e Município                              | 28 |
| Tabela 3 - Composição da função docente por nível de formação - Ceará, Crede e Município                                     | 29 |
| Tabela 4 - Matrícula inicial e distribuição por dependência administrativa e localização - Ceará, Crede e Município          | 29 |

## 6. Educação Profissional

|  |    |
|--|----|
| Tabela 1 – Estabelecimentos de ensino e distribuição por dependência administrativa e localização - Ceará, Crede e Município | 30 |
| Tabela 2 – Estabelecimentos de ensino por infra-estrutura disponível – Ceará, Crede e Município                              | 30 |
| Tabela 3 – Composição da função docente por nível de formação – Ceará, Crede e Município                                     | 31 |
| Tabela 4 – Matrícula inicial e distribuição por dependência administrativa e localização – Ceará, Crede e Município          | 31 |

## 7. Educação Indígena

|  |    |
|--|----|
| Tabela 1 – Estabelecimentos de ensino e distribuição por dependência administrativa e localização – Ceará, Crede e Município | 32 |
| Tabela 2 – Estabelecimentos de ensino por infra-estrutura disponível – Ceará, Crede e Município                              | 32 |
| Tabela 3 – Composição da função docente por nível de formação – Ceará, Crede e Município                                     | 33 |
| Tabela 4 – Matrícula inicial e distribuição por dependência administrativa e localização – Ceará, Crede e Município          | 33 |

## PRINCIPAIS INDICADORES DE AVALIAÇÃO DA EDUCAÇÃO BÁSICA

### 1. SPAECE (Sistema Permanente de Avaliação da Educação Básica do Ceará)

|  |    |
|--|----|
| Tabela 1 – Percentual de alunos do 2º ano do ensino fundamental por estágios de desenvolvimento – Ceará, Crede e Município                                   | 34 |
| Tabela 2 – Percentual de alunos do 5º ano do ensino fundamental por estágios de desenvolvimento em língua portuguesa e matemática – Ceará, Crede e Município | 34 |
| Tabela 3 – Percentual de alunos do 9º ano do ensino fundamental por estágios de desenvolvimento em língua portuguesa e matemática – Ceará, Crede e Município | 35 |
| Tabela 4 – Percentual de alunos da 3ª série do ensino médio por estágios de desenvolvimento em língua portuguesa e matemática – Ceará, Crede e Município     | 35 |

### 3. IDEB (Índice de Desenvolvimento da Educação Básica)

|   |    |
|---|----|
| Tabela 1 – Índice de desenvolvimento da educação básica da 1ª e 2ª fases do ensino fundamental por rede de ensino e Município | 36 |
|---|----|



| Coordenadorias Regionais de Desenvolvimento da Educação (CREDE) | Municípios  |
|---|---|
| 1 - Maracanaú   | Aquiraz<br>Caucaia<br>Eusébio<br>Guaiúba<br>Itaitinga<br>Maracanaú<br>Maranguape<br>Pacatuba  |
| 2 - Itapipoca   | Amontada<br>Apuiarés<br>Itapajé<br>Itapipoca<br>Miraíma<br>Paracuru<br>Paraipaba<br>Pentecoste<br>São Gonçalo do Amarante<br>São Luís do Curu<br>Tejuçuoca<br>Trairi<br>Tururu<br>Umirim<br>Uruburetama |
| 3 - Acaraú  | Acaraú<br>Bela Cruz<br>Cruz<br>Itarema<br>Jijoca de Jericoacoara<br>Marco<br>Morrinhos  |
| 4 - Camocim   | Camocim<br>Barroquinha<br>Chaval<br>Granja<br>Martinópole<br>Uruoca   |
| 5 - Tianguá   | Carnaubal<br>Croatá<br>Guaraciaba do Norte<br>Ibiapina<br>Ipu<br>São Benedito<br>Tianguá<br>Ubajara<br>Viçosa do Ceará  |

**Divisão territorial, por Coordenadorias Regionais de Desenvolvimento da Educação (CREDE) - Ceará**

| Coordenadorias Regionais de Desenvolvimento da Educação (CREDE) | Municípios   |
|---|--|
| 6 - Sobral  | Alcântaras<br>Cariré<br>Coreaú<br>Forquilha<br>Frecheirinha<br>Graça<br>Groaíras<br>Hidrolândia<br>Irauçuba<br>Massapê<br>Meruoca<br>Moraújo<br>Mucambo<br>Pacujá<br>Pires Ferreira<br>Reriutaba<br>Santana do Acaraú<br>Senador Sá<br>Sobral<br>Varjota |
| 7 - Canindé   | Canindé<br>Caridade<br>General Sampaio<br>Itatira<br>Paramoti<br>Santa Quitéria  |
| 8 - Baturité  | Acarape<br>Aracoiaba<br>Aratuba<br>Barreira<br>Baturité<br>Capistrano<br>Guaramiranga<br>Itapiúna<br>Mulungu<br>Ocara<br>Pacoti<br>Palmácia<br>Redenção  |
| 9 - Horizonte   | Beberibe<br>Cascavel<br>Chorozinho<br>Horizonte<br>Pacajus<br>Pindoretama  |

**Divisão territorial, por Coordenadorias Regionais de Desenvolvimento da Educação (CREDE) - Ceará**

| Coordenadorias Regionais de Desenvolvimento da Educação (CREDE) | Municípios   |
|---|--|
| 10 - Russas   | Alto Santo<br>Aracati<br>Fortim<br>Icapuí<br>Itaiçaba<br>Jaguaruana<br>Limoeiro do Norte<br>Morada Nova<br>Quixeré<br>Russas<br>Palhano<br>São João do Jaguaribe<br>Tabuleiro do Norte |
| 11 - Jaguaribe  | Ererê<br>Iracema<br>Jaguaratama<br>Jaguaribara<br>Jaguaribe<br>Pereiro<br>Potiretama   |
| 12 - Quixadá  | Banabuiú<br>Boa Viagem<br>Choró<br>Ibareta<br>Ibicuitinga<br>Madalena<br>Quixadá<br>Quixeramobim   |
| 13 - Crateús  | Ararendá<br>Catunda<br>Crateús<br>Ipueiras<br>Independência<br>Ipaporanga<br>Monsenhor Tabosa<br>Nova Russas<br>Novo Oriente<br>Poranga<br>Tamboril                                    |
| 14 - Senador Pompeu   | Deputado Irapuan Pinheiro<br>Milhã<br>Mombaça<br>Pedra Branca<br>Piquet Carneiro<br>Senador Pompeu<br>Solonópole   |

**Divisão territorial, por Coordenadorias Regionais de Desenvolvimento da Educação (CREDE) - Ceará**

| Coordenadorias Regionais de Desenvolvimento da Educação (CREDE) | Municípios   |
|---|--|
| 15 - Tauá   | Aiuaba<br>Arneiroz<br>Parambu<br>Quiterianópolis<br>Tauá   |
| 16 - Iguatu   | Acopiara<br>Cariús<br>Catarina<br>Iguatu<br>Jucás<br>Orós<br>Quixelô   |
| 17 - Icó  | Baixio<br>Cedro<br>Icó<br>Ipaumirim<br>Lavras da Mangabeira<br>Umari<br>Várzea Alegre  |
| 18 - Crato  | Altaneira<br>Antonina do Norte<br>Araripe<br>Assaré<br>Campos Sales<br>Crato<br>Nova Olinda<br>Potengi<br>Saboeiro<br>Salitre<br>Santana do Cariri<br>Tarrafas |
| 19 - Juazeiro do Norte  | Barbalha<br>Caririaçu<br>Farias Brito<br>Granjeiro<br>Jardim<br>Juazeiro do Norte  |
| 20 - Brejo Santo  | Abaiara<br>Aurora<br>Barro<br>Brejo Santo<br>Jati<br>Mauriti<br>Milagres<br>Missão Velha<br>Penaforte<br>Porteiras   |
| Superintendência das escolas estaduais de Fortaleza             | Fortaleza  |

Fonte: Secretaria da Educação do Ceará (SEDUC).

# ESTATÍSTICAS EDUCACIONAIS DOS MUNICÍPIOS CEARENSES

## Campos Sales

### 1. EDUCAÇÃO INFANTIL - (Creche e Pré Escola)

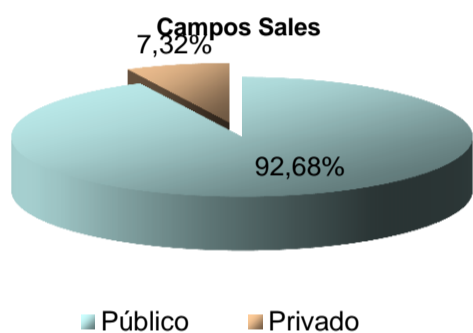
Tabela - 1

Estabelecimentos de ensino e distribuição por dependência administrativa e localização - Ceará, Crede 18 e Campos Sales - 2011.

| Recorte Geográfico | Total | Dependência Administrativa(%) |         |           |            | Localização(%) |        |
|--------------------|-------|-------------------------------|---------|-----------|------------|----------------|--------|
|                    |       | Estadual                      | Federal | Municipal | Particular | Rural          | Urbana |
| Ceará              | 6.583 | 0,55                          | 0,02    | 77,82     | 21,62      | 53,99          | 46,01  |
| Crede 18           | 268   | -                             | -       | 81,34     | 18,66      | 54,48          | 45,52  |
| Campos Sales       | 41    | -                             | -       | 92,68     | 7,32       | 73,17          | 26,83  |

Fonte:SEDUC/Censo Escolar.

Percentual de estabelecimentos que ministram educação infantil no setor público e privado - 2011



Percentual de estabelecimentos que ministram educação infantil por localização - 2011

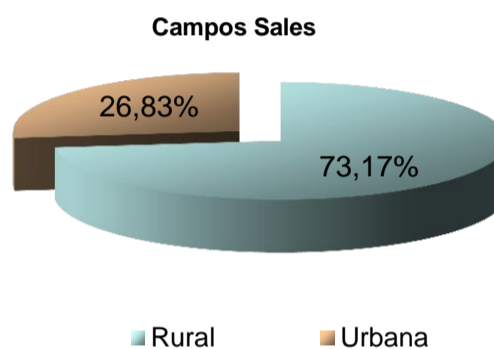


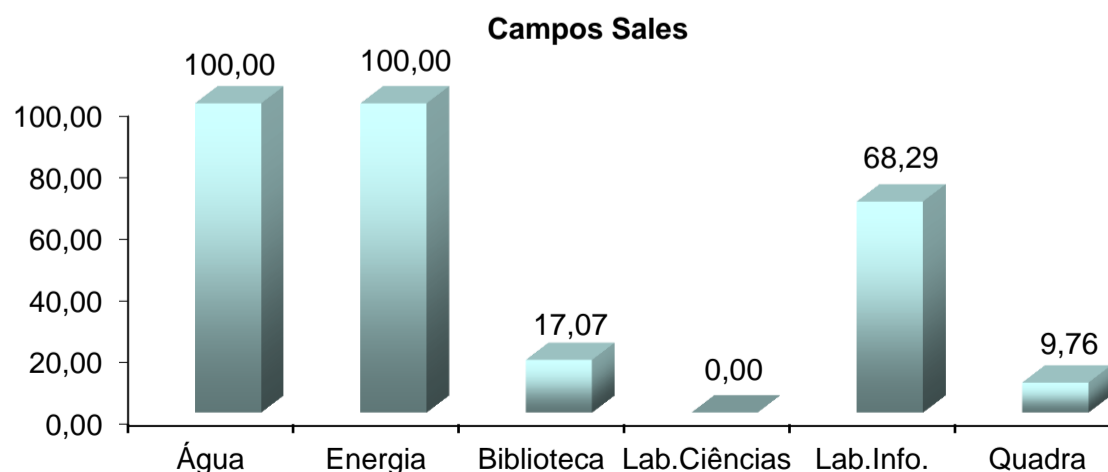
Tabela - 2

Estabelecimentos de ensino por infra-estrutura disponível - Ceará, Crede 18 e Campos Sales - 2011.

| Recorte Geográfico | Total | Infra-estrutura disponível(%) |                  |            |             |             |        |
|--------------------|-------|-------------------------------|------------------|------------|-------------|-------------|--------|
|                    |       | Abast. de Água                | Energia Elétrica | Biblioteca | Laboratório |             | Quadra |
|                    |       |                               |                  |            | Ciências    | Informática |        |
| Ceará              | 6.583 | 97,07                         | 99,12            | 33,30      | 3,96        | 40,10       | 17,20  |
| Crede 18           | 268   | 100,00                        | 98,88            | 25,75      | 2,61        | 38,43       | 11,19  |
| Campos Sales       | 41    | 100,00                        | 100,00           | 17,07      | -           | 68,29       | 9,76   |

Fonte:SEDUC/Censo Escolar.

Percentual de estabelecimentos que ministram educação infantil por infra-estrutura -2011 (%)



## ESTATÍSTICAS EDUCACIONAIS DOS MUNICÍPIOS CEARENSES

### Campos Sales

Tabela - 3

Composição da função docente por nível de formação - Ceará, Crede 18 e Campos Sales - 2011.

| Recorte Geográfico | Total  | Nível de Formação(%) |       |          |
|--------------------|--------|----------------------|-------|----------|
|                    |        | Fundamental          | Médio | Superior |
| Ceará              | 21.988 | 0,91                 | 36,23 | 62,86    |
| Crede 18           | 2.810  | 0,85                 | 48,68 | 50,46    |
| Campos Sales       | 342    | 0,29                 | 38,60 | 61,11    |

Fonte: SEDUC/Censo Escolar.

Percentual de funções docentes por nível de formação - 2011

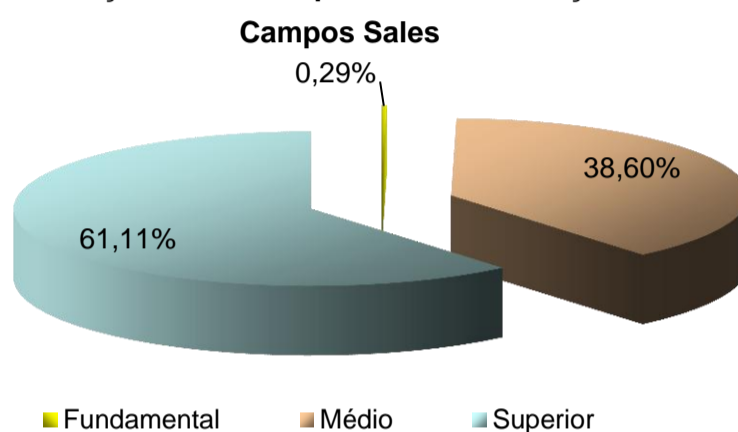


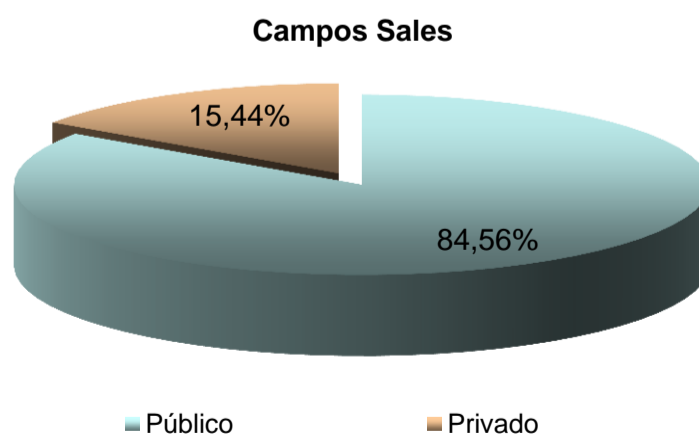
Tabela - 4

Matrícula inicial e distribuição por dependência administrativa e localização - Ceará, Crede 18 e Campos Sales - 2011.

| Recorte Geográfico | Total   | Dependência Administrativa(%) |         |           |            | Localização(%) |        |
|--------------------|---------|-------------------------------|---------|-----------|------------|----------------|--------|
|                    |         | Estadual                      | Federal | Municipal | Particular | Rural          | Urbana |
| Ceará              | 371.894 | 0,33                          | 0,01    | 72,89     | 26,76      | 73,60          | 26,40  |
| Crede 18           | 14.853  | -                             | -       | 82,79     | 17,21      | 72,01          | 27,99  |
| Campos Sales       | 1.367   | -                             | -       | 84,56     | 15,44      | 67,15          | 32,85  |

Fonte: SEDUC/Censo Escolar.

Participação do setor público e privado na matrícula da Educação Infantil - 2011



# ESTATÍSTICAS EDUCACIONAIS DOS MUNICÍPIOS CEARENSES

## Campos Sales

Tabela - 5

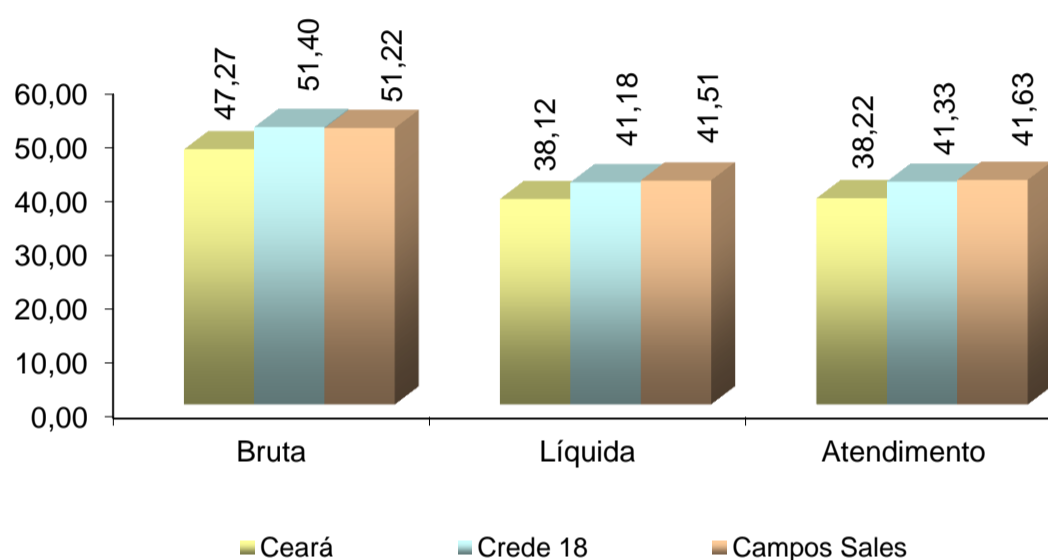
Taxa de escolarização bruta e líquida, taxa de atendimento da população de 0 a 5 anos - Ceará, Crede 18 e Campos Sales - 2011.

| Recorte Geográfico | Taxas (%)                            |         |                           |
|--------------------|--------------------------------------|---------|---------------------------|
|                    | Escolarização Ed.Inf. ( 0 a 5 anos ) |         | Atendimento de 0 a 5 Anos |
|                    | Bruta                                | Líquida |                           |
| Ceará              | 47,27                                | 38,12   | 38,22                     |
| Crede 18           | 51,40                                | 41,18   | 41,33                     |
| Campos Sales       | 51,22                                | 41,51   | 41,63                     |

Fonte: SEDUC/Censo Escolar.

Taxa de escolarização bruta e líquida, taxa de atendimento da população de 0 a 5 anos - 2011 (%)

Ceará, Crede 18 e Campos Sales



# ESTATÍSTICAS EDUCACIONAIS DOS MUNICÍPIOS CEARENSES

## Campos Sales

### 2. ENSINO FUNDAMENTAL - ( em 8 e 9 anos )

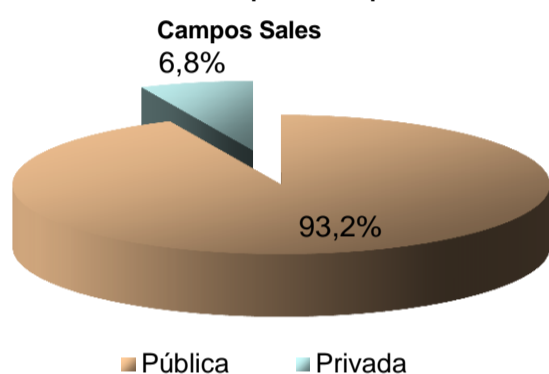
Tabela - 1

Estabelecimentos de ensino e distribuição por dependência administrativa e localização - Ceará, Crede 18 e Campos Sales - 2011.

| Recorte Geográfico | Total | Dependência Administrativa(%) |         |           |            | Localização(%) |        |
|--------------------|-------|-------------------------------|---------|-----------|------------|----------------|--------|
|                    |       | Estadual                      | Federal | Municipal | Particular | Rural          | Urbana |
| Ceará              | 6.968 | 4,26                          | 0,01    | 76,06     | 19,66      | 50,32          | 49,68  |
| Crede 18           | 264   | 4,17                          | -       | 77,27     | 18,56      | 52,27          | 47,73  |
| Campos Sales       | 44    | -                             | -       | 93,18     | 6,82       | 77,27          | 22,73  |

Fonte:SEDUC/Censo Escolar.

Percentual de estabelecimentos que ministram ensino fundamental no setor público e privado - 2011



Percentual de estabelecimentos que ministram ensino fundamental por localização - 2011

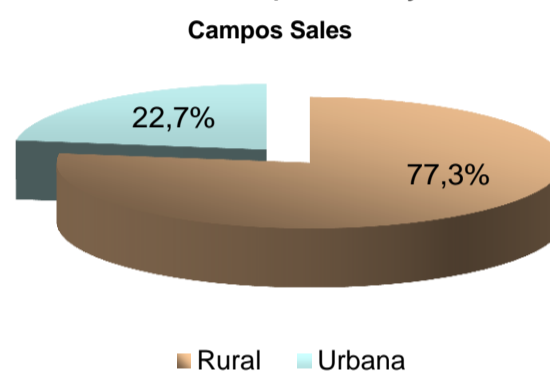


Tabela - 2

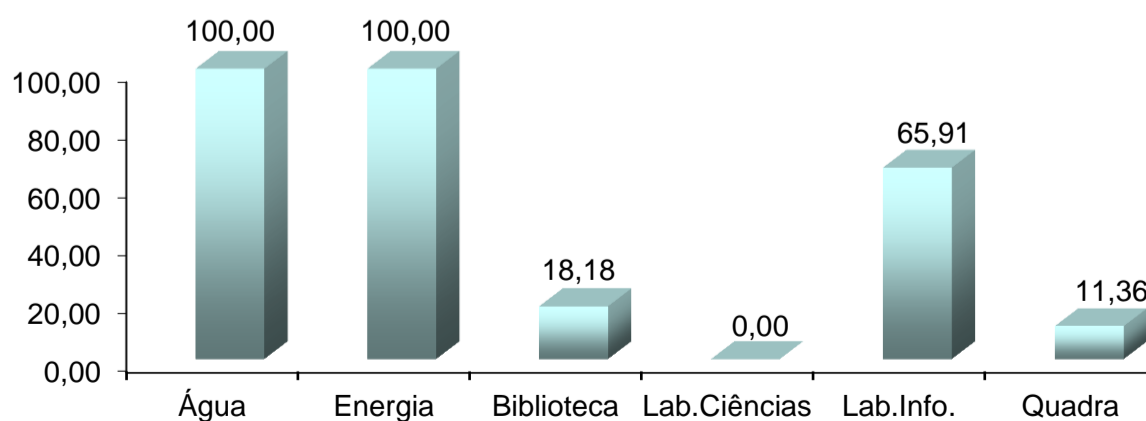
Estabelecimentos de ensino por infra-estrutura disponível - Ceará, Crede 18 e Campos Sales - 2011.

| Recorte Geográfico | Total | Infra-estrutura disponível(%) |                  |            |             |             |        |
|--------------------|-------|-------------------------------|------------------|------------|-------------|-------------|--------|
|                    |       | Abast. de Água                | Energia Elétrica | Biblioteca | Laboratório |             | Quadra |
|                    |       |                               |                  |            | Ciências    | Informática |        |
| Ceará              | 6.968 | 97,29                         | 99,12            | 42,98      | 6,44        | 54,13       | 25,03  |
| Crede 18           | 264   | 100,00                        | 98,86            | 35,23      | 6,82        | 52,27       | 18,18  |
| Campos Sales       | 44    | 100,00                        | 100,00           | 18,18      | -           | 65,91       | 11,36  |

Fonte:SEDUC/Censo Escolar.

Percentual de estabelecimentos que ministram ensino fundamental por infra-estrutura - 2011 (%)

### Campos Sales



# ESTATÍSTICAS EDUCACIONAIS DOS MUNICÍPIOS CEARENSES

## Campos Sales

Tabela - 3

Composição da função docente por nível de formação - Ceará, Crede 18 e Campos Sales - 2011.

| Recorte Geográfico | Total  | Nível de Formação(%) |       |          |
|--------------------|--------|----------------------|-------|----------|
|                    |        | Fundamental          | Médio | Superior |
| Ceará              | 85.306 | 0,66                 | 29,68 | 69,66    |
| Crede 18           | 3.434  | 0,52                 | 38,58 | 60,89    |
| Campos Sales       | 359    | 0,28                 | 40,67 | 59,05    |

Fonte:SEDUC/Censo Escolar.

Percentual de funções docentes por nível de formação - 2011

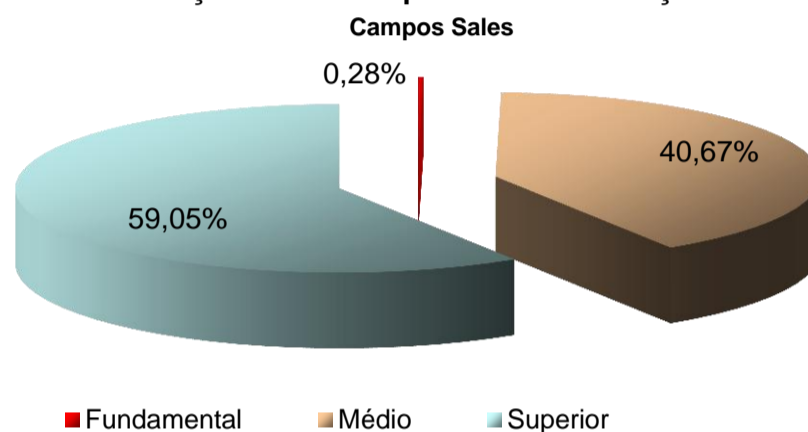


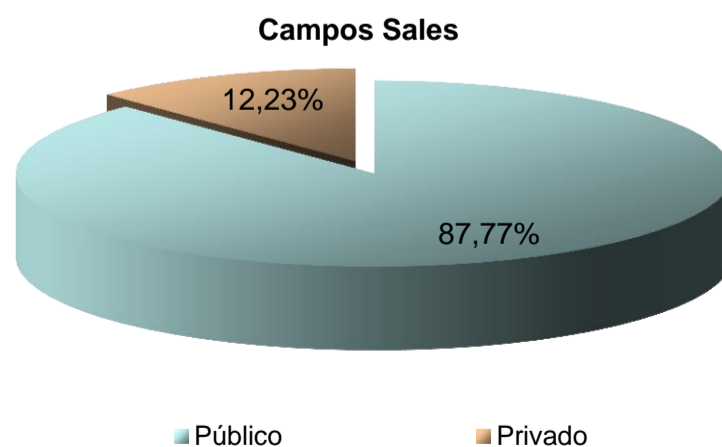
Tabela - 4

Matrícula inicial e distribuição por dependência administrativa e localização - Ceará, Crede 18 e Campos Sales - 2011.

| Recorte Geográfico | Total     | Dependência Administrativa(%) |         |           |            | Localização(%) |        |
|--------------------|-----------|-------------------------------|---------|-----------|------------|----------------|--------|
|                    |           | Estadual                      | Federal | Municipal | Particular | Rural          | Urbana |
| Ceará              | 1.423.177 | 6,09                          | 0,04    | 76,58     | 17,30      | 75,62          | 24,38  |
| Crede 18           | 53.031    | 5,98                          | -       | 82,44     | 11,59      | 70,98          | 29,02  |
| Campos Sales       | 5.096     | -                             | -       | 87,77     | 12,23      | 64,85          | 35,15  |

Fonte:SEDUC/Censo Escolar.

Participação do setor público na matrícula do ensino fundamental - 2011



# ESTATÍSTICAS EDUCACIONAIS DOS MUNICÍPIOS CEARENSES

## Campos Sales

Tabela - 5

Taxa de distorção por série/ano - Ceará, Crede 18 e Campos Sales - 2011.

| Recorte Geográfico | Taxa de distorção do ensino fundamental (%) |           |           |           |           |           |           |           |           |
|--------------------|---|-----------|-----------|-----------|-----------|-----------|-----------|-----------|-----------|
|                    | -   | 1ª Ser. / | 2ª Ser. / | 3ª Ser. / | 4ª Ser. / | 5ª Ser. / | 6ª Ser. / | 7ª Ser. / | 8ª Ser. / |
|                    | 1º Ano                                      | 2º Ano    | 3º Ano    | 4º Ano    | 5º Ano    | 6º Ano    | 7º Ano    | 8º Ano    | 9º Ano    |
| Ceará              | 5,95  | 12,74     | 21,95     | 26,20     | 27,88     | 33,73     | 32,28     | 29,14     | 26,10     |
| Crede 18           | 5,18  | 11,75     | 21,81     | 28,19     | 29,55     | 37,67     | 33,32     | 28,67     | 24,78     |
| Campos Sales       | 2,86  | 4,87      | 10,88     | 14,94     | 16,79     | 30,72     | 30,82     | 30,97     | 26,82     |

Fonte: SEDUC/Censo Escolar.

Taxa de distorção do Ensino Fundamental por série/ano - 2011 (%)

### Campos Sales

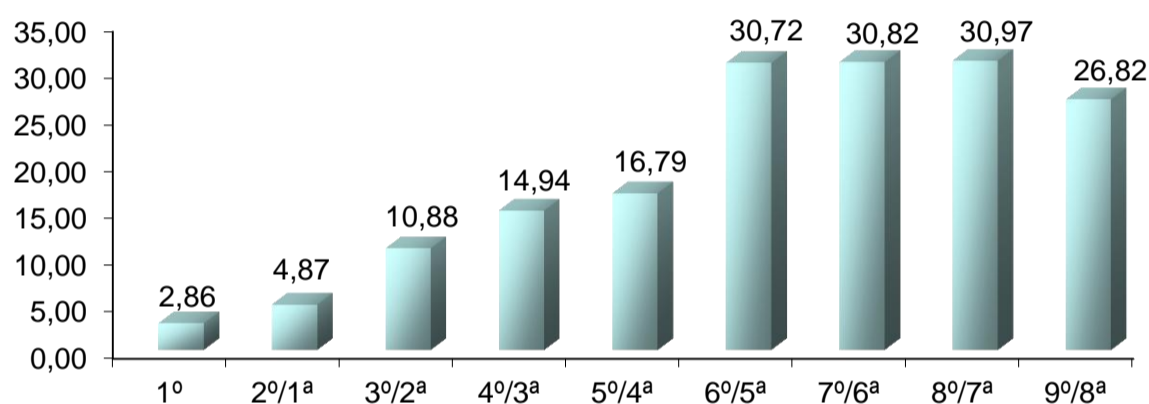


Tabela - 6

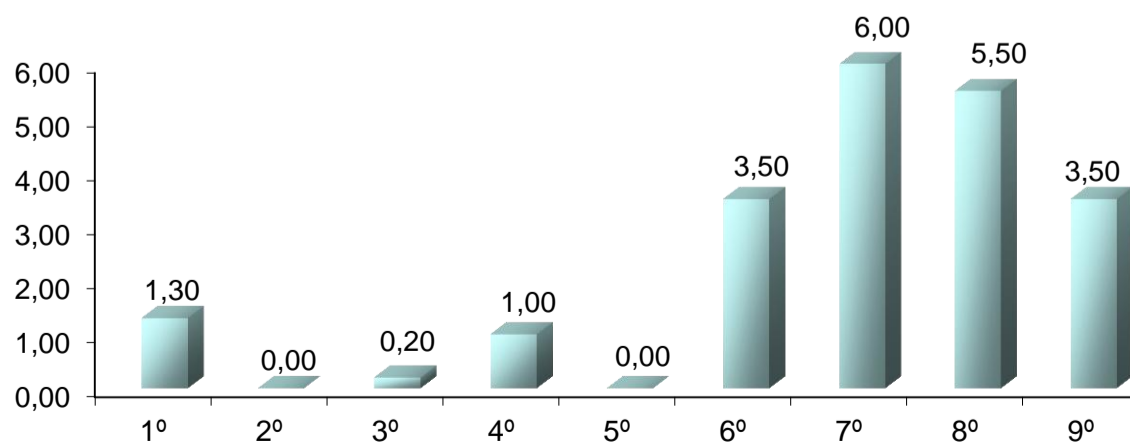
Taxa de abandono por ano de escolarização - Ceará, Crede 18 e Campos Sales - 2011.

| Recorte Geográfico | Taxa de abandono do ensino fundamental (%) |        |        |        |        |        |        |        |        |
|--------------------|--|--------|--------|--------|--------|--------|--------|--------|--------|
|                    | 1º Ano                                     | 2º Ano | 3º Ano | 4º Ano | 5º Ano | 6º Ano | 7º Ano | 8º Ano | 9º Ano |
| Ceará              | 1,50                                       | 1,00   | 1,40   | 1,70   | 1,60   | 4,20   | 4,10   | 4,30   | 3,90   |
| Crede 18           | 1,07                                       | 0,20   | 0,97   | 1,32   | 1,06   | 3,91   | 3,98   | 4,21   | 2,79   |
| Campos Sales       | 1,30                                       | -      | 0,20   | 1,00   | -      | 3,50   | 6,00   | 5,50   | 3,50   |

Fonte: SEDUC/Censo Escolar.

Taxa de abandono por ano - 2011 (%)

### Campos Sales



# ESTATÍSTICAS EDUCACIONAIS DOS MUNICÍPIOS CEARENSES

## Campos Sales

Tabela - 7

Taxa de aprovação por ano de escolarização - Ceará, Crede 18 e Campos Sales - 2011.

| Recorte Geográfico | Taxa de aprovação do ensino fundamental (%) |        |        |        |        |        |        |        |        |
|--------------------|---|--------|--------|--------|--------|--------|--------|--------|--------|
|                    | 1º Ano                                      | 2º Ano | 3º Ano | 4º Ano | 5º Ano | 6º Ano | 7º Ano | 8º Ano | 9º Ano |
| Ceará              | 95,70                                       | 93,40  | 90,20  | 90,00  | 91,70  | 82,70  | 85,70  | 87,50  | 91,20  |
| Crede 18           | 95,15                                       | 94,41  | 90,39  | 88,00  | 89,82  | 81,26  | 85,05  | 87,78  | 93,32  |
| Campos Sales       | 98,30                                       | 99,00  | 94,40  | 90,10  | 95,20  | 78,80  | 81,80  | 86,00  | 94,30  |

Fonte: SEDUC/Censo Escolar.

Taxa de aprovação por série - 2011 (%)

### Campos Sales

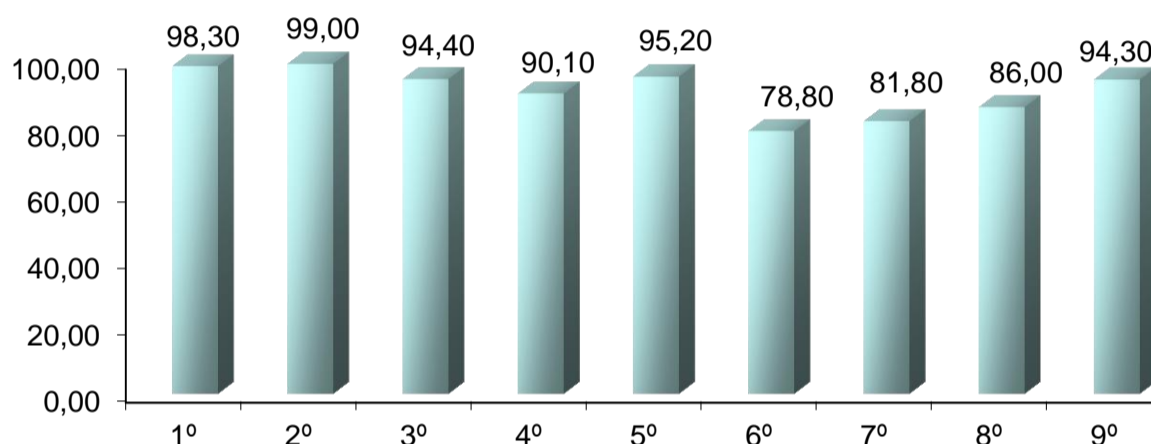


Tabela - 8

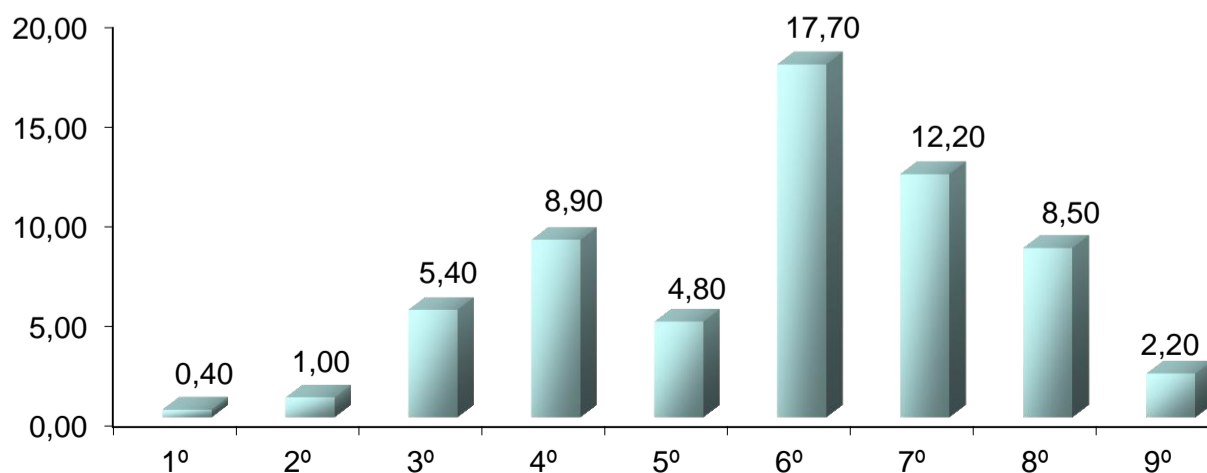
Taxa de reprovação por ano de escolarização - Ceará, Crede 18 e Campos Sales - 2011.

| Recorte Geográfico | Taxa de reprovação do ensino fundamental (%) |        |        |        |        |        |        |        |        |
|--------------------|--|--------|--------|--------|--------|--------|--------|--------|--------|
|                    | 1º Ano                                       | 2º Ano | 3º Ano | 4º Ano | 5º Ano | 6º Ano | 7º Ano | 8º Ano | 9º Ano |
| Ceará              | 2,80   | 5,60   | 8,40   | 8,30   | 6,70   | 13,10  | 10,20  | 8,20   | 4,90   |
| Crede 18           | 3,78   | 5,39   | 8,64   | 10,68  | 9,12   | 14,83  | 10,96  | 8,00   | 3,88   |
| Campos Sales       | 0,40   | 1,00   | 5,40   | 8,90   | 4,80   | 17,70  | 12,20  | 8,50   | 2,20   |

Fonte: SEDUC/Censo Escolar.

Taxa de reprovação por série - 2011 (%)

### Campos Sales



# ESTATÍSTICAS EDUCACIONAIS DOS MUNICÍPIOS CEARENSES

## Campos Sales

Tabela - 9

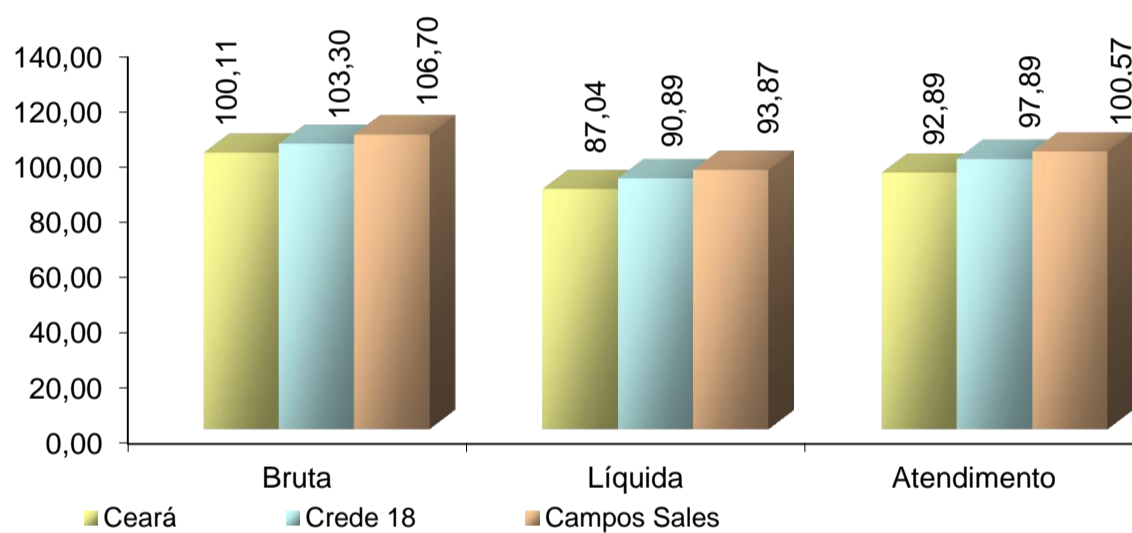
Taxas de escolarização bruta e líquida, taxa de atendimento da população de 6 a 14 anos - Ceará, Crede 18 e Campos Sales - 2011.

| Recorte Geográfico | Taxas (%)                        |         |                            |
|--------------------|----------------------------------|---------|----------------------------|
|                    | Escolarização EF ( 6 a 14 anos ) |         | Atendimento de 6 a 14 Anos |
|                    | Bruta                            | Líquida |                            |
| Ceará              | 100,11                           | 87,04   | 92,89                      |
| Crede 18           | 103,30                           | 90,89   | 97,89                      |
| Campos Sales       | 106,70                           | 93,87   | 100,57                     |

Fonte: SEDUC/Censo Escolar.

Taxas de escolarização bruta e líquida e taxa de atendimento da população de 6 a 14 anos - 2011 (%)

Ceará, Crede 18 e Campos Sales



# ESTATÍSTICAS EDUCACIONAIS DOS MUNICÍPIOS CEARENSES

## Campos Sales

### 3. ENSINO MÉDIO

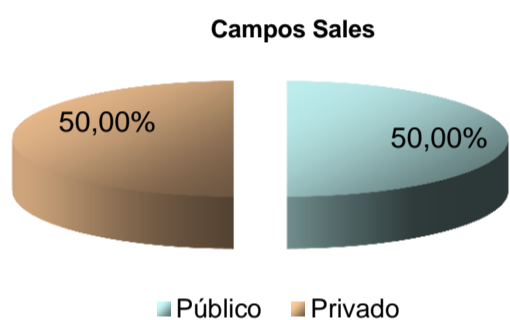
Tabela - 1

Estabelecimentos de ensino e distribuição por dependência administrativa e localização - Ceará, Crede 18 e Campos Sales - 2011.

| Recorte Geográfico | Total | Dependência Administrativa(%) |         |           |            | Localização(%) |        |
|--------------------|-------|-------------------------------|---------|-----------|------------|----------------|--------|
|                    |       | Estadual                      | Federal | Municipal | Particular | Rural          | Urbana |
| Ceará              | 882   | 65,65                         | 1,13    | 0,11      | 33,11      | 3,29           | 96,71  |
| Crede 18           | 33    | 66,67                         | 3,03    | -         | 30,30      | 3,03           | 96,97  |
| Campos Sales       | 4     | 50,00                         | -       | -         | 50,00      | -              | 100,00 |

Fonte:SEDUC/Censo Escolar.

Percentual de estabelecimentos que ministram ensino médio no setor público e privado - 2011



Percentual de estabelecimentos que ministram ensino médio por localização - 2011

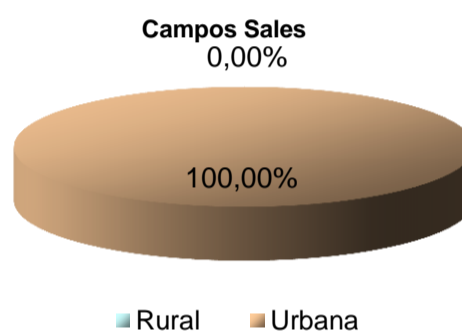


Tabela - 2

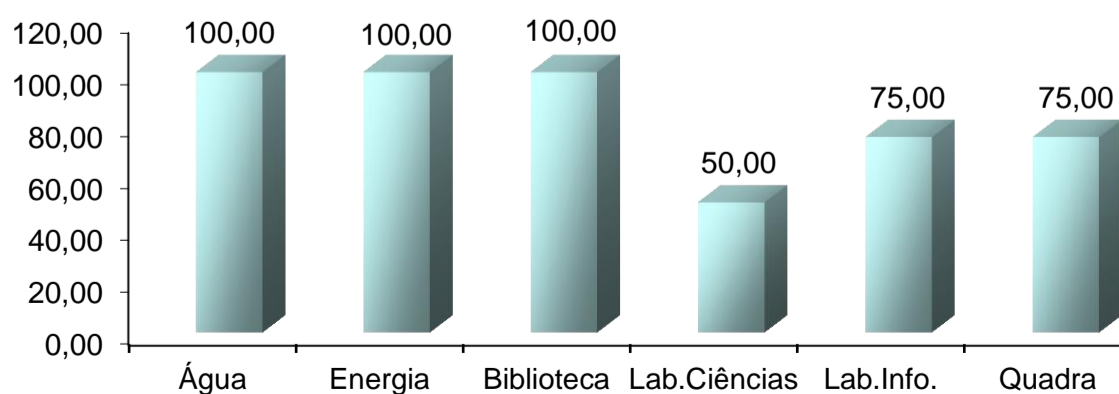
Estabelecimentos de ensino por infra-estrutura disponível - Ceará, Crede 18 e Campos Sales - 2011.

| Recorte Geográfico | Total | Infra-estrutura disponível(%) |                  |            |             |             |        |
|--------------------|-------|-------------------------------|------------------|------------|-------------|-------------|--------|
|                    |       | Abast. de Água                | Energia Elétrica | Biblioteca | Laboratório |             | Quadra |
|                    |       |                               |                  |            | Ciências    | Informática |        |
| Ceará              | 882   | 100,00                        | 100,00           | 89,91      | 68,25       | 94,78       | 26,08  |
| Crede 18           | 33    | 100,00                        | 100,00           | 84,85      | 81,82       | 87,88       | 75,76  |
| Campos Sales       | 4     | 100,00                        | 100,00           | 100,00     | 50,00       | 75,00       | 75,00  |

Fonte:SEDUC/Censo Escolar.

Percentual de estabelecimentos que ministram ensino médio por infra-estrutura - 2011 (%)

### Campos Sales



# ESTATÍSTICAS EDUCACIONAIS DOS MUNICÍPIOS CEARENSES

## Campos Sales

Tabela - 3

Composição da função docente por nível de formação - Ceará, Crede 18 e Campos Sales - 2011.

| Recorte Geográfico | Total  | Nível de Formação(%) |       |          |
|--------------------|--------|----------------------|-------|----------|
|                    |        | Fundamental          | Médio | Superior |
| Ceará              | 25.331 | 0,15                 | 11,12 | 88,73    |
| Crede 18           | 929    | 0,43                 | 9,26  | 90,31    |
| Campos Sales       | 107    | -                    | 23,36 | 76,64    |

Fonte:SEDUC/Censo Escolar.

Percentual de funções docentes por nível de formação - 2011

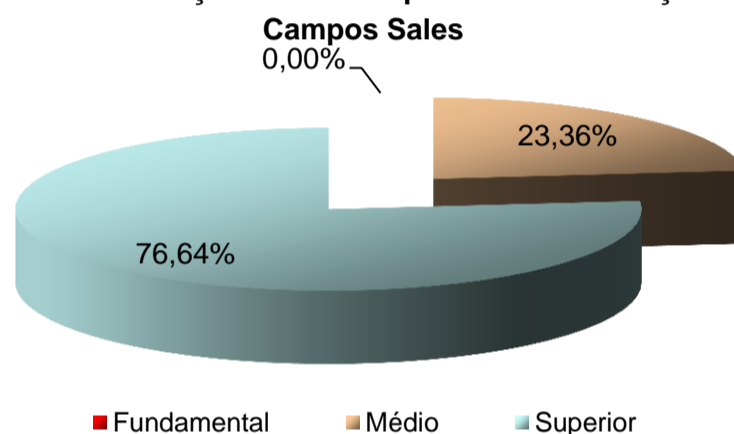


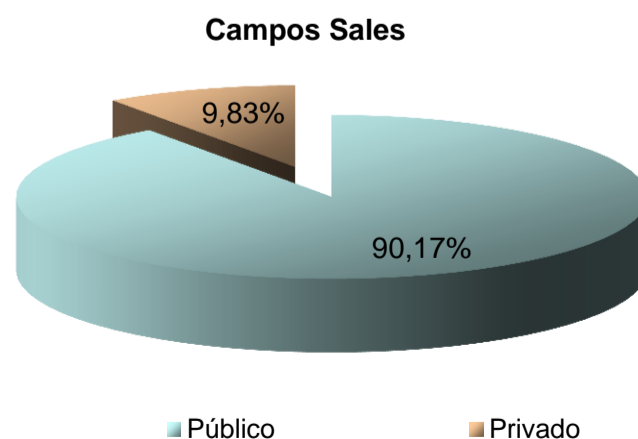
Tabela - 4

Matrícula inicial e distribuição por dependência administrativa e localização - Ceará, Crede 18 e Campos Sales - 2011.

| Recorte Geográfico | Total   | Dependência Administrativa(%) |         |           |            | Localização(%) |        |
|--------------------|---------|-------------------------------|---------|-----------|------------|----------------|--------|
|                    |         | Estadual                      | Federal | Municipal | Particular | Rural          | Urbana |
| Ceará              | 412.455 | 87,70                         | 0,91    | 0,06      | 11,32      | 98,12          | 1,88   |
| Crede 18           | 13.746  | 89,04                         | 2,79    | -         | 8,16       | 97,21          | 2,79   |
| Campos Sales       | 1.404   | 90,17                         | -       | -         | 9,83       | 100,00         | -      |

Fonte:SEDUC/Censo Escolar.

Participação do setor público na matrícula do ensino médio - 2011



# ESTATÍSTICAS EDUCACIONAIS DOS MUNICÍPIOS CEARENSES

## Campos Sales

Tabela - 5

Taxa de distorção por série - Ceará, Crede 18 e Campos Sales - 2011.

| Recorte Geográfico | Taxa de distorção (%) |       |       |                  |
|--------------------|-----------------------|-------|-------|------------------|
|                    | Séries                |       |       | Total<br>1ª a 3ª |
|                    | 1ª                    | 2ª    | 3ª    |                  |
| Ceará              | 35,21                 | 31,81 | 30,47 | 32,77            |
| Crede 18           | 33,16                 | 32,42 | 30,66 | 32,21            |
| Campos Sales       | 28,12                 | 34,71 | 36,21 | 32,62            |

Fonte: SEDUC/Censo Escolar.

Taxa de distorção do Ensino médio por série - 2011 (%)

### Campos Sales

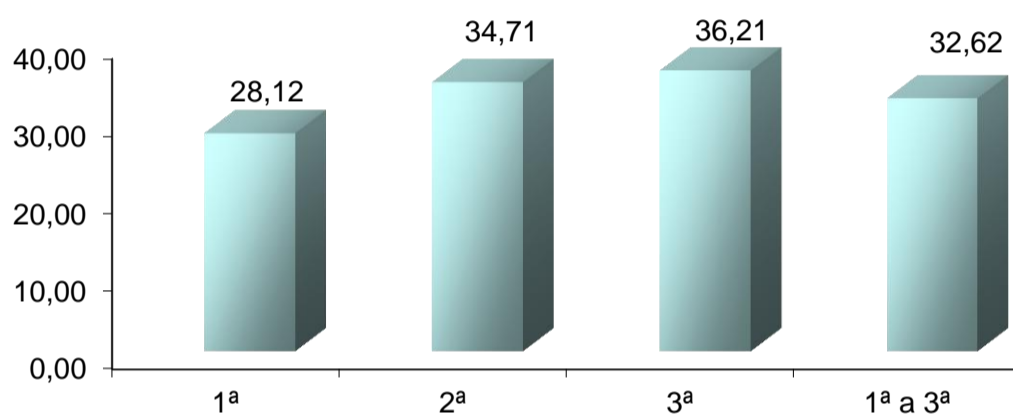


Tabela - 6

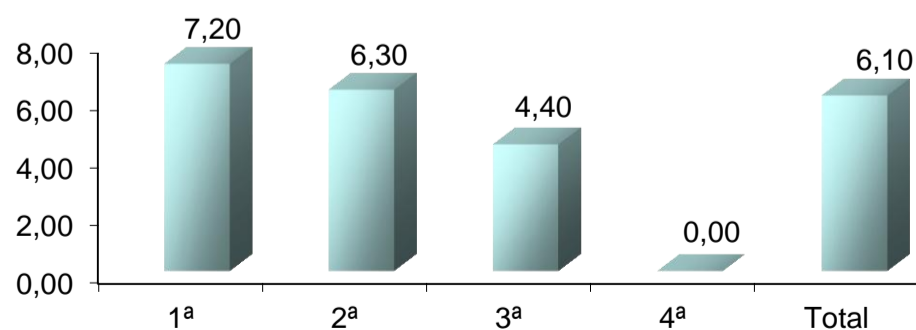
Taxa de abandono por série - Ceará, Crede 18 e Campos Sales - 2011.

| Recorte Geográfico | Taxa de abandono do ensino médio (%) |         |         |         |       |
|--------------------|--------------------------------------|---------|---------|---------|-------|
|                    | 1ª Ser.                              | 2ª Ser. | 3ª Ser. | 4ª Ser. | Total |
| Ceará              | 14,20                                | 11,20   | 8,20    | 5,70    | 11,50 |
| Crede 18           | 11,68                                | 10,05   | 6,18    | -       | 9,59  |
| Campos Sales       | 7,20                                 | 6,30    | 4,40    | -       | 6,10  |

Fonte: SEDUC/Censo Escolar.

Taxa de abandono por série - 2011 (%)

### Campos Sales



# ESTATÍSTICAS EDUCACIONAIS DOS MUNICÍPIOS CEARENSES

## Campos Sales

Tabela - 7

Taxa de aprovação por série - Ceará, Crede 18 e Campos Sales - 2011.

| Recorte Geográfico | Taxa de aprovação do ensino médio (%) |         |         |         |       |
|--------------------|---------------------------------------|---------|---------|---------|-------|
|                    | 1ª Ser.                               | 2ª Ser. | 3ª Ser. | 4ª Ser. | Total |
| Ceará              | 77,10                                 | 82,40   | 87,60   | 92,70   | 81,80 |
| Crede 18           | 79,25                                 | 84,80   | 90,89   | -       | 84,36 |
| Campos Sales       | 74,20                                 | 87,40   | 92,40   | -       | 83,90 |

Fonte:SEDUC/Censo Escolar.

Taxa de aprovação por série - 2011 (%)

### Campos Sales

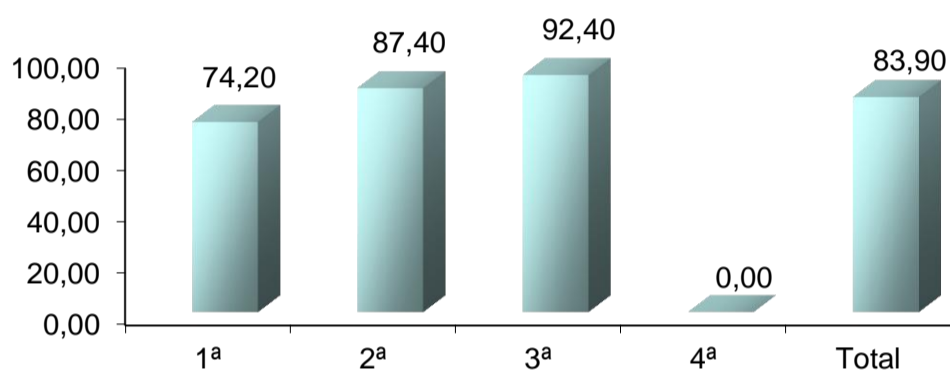


Tabela - 8

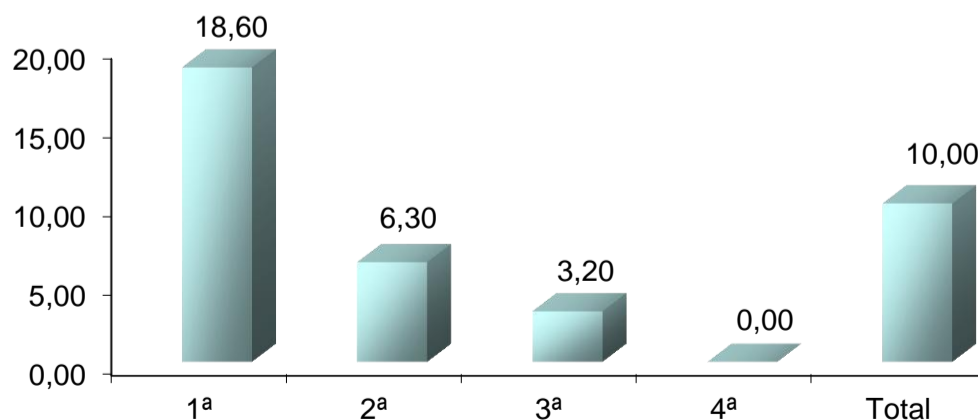
Taxa de reprovação por série - Ceará, Crede 18 e Campos Sales - 2011.

| Recorte Geográfico | Taxa de reprovação do ensino médio (%) |         |         |         |       |
|--------------------|--|---------|---------|---------|-------|
|                    | 1ª Ser.                                | 2ª Ser. | 3ª Ser. | 4ª Ser. | Total |
| Ceará              | 8,70                                   | 6,40    | 4,20    | 1,60    | 6,70  |
| Crede 18           | 9,07                                   | 5,14    | 2,93    | -       | 6,06  |
| Campos Sales       | 18,60                                  | 6,30    | 3,20    | -       | 10,00 |

Fonte:SEDUC/Censo Escolar.

Taxa de reprovação por série - 2011 (%)

### Campos Sales



# ESTATÍSTICAS EDUCACIONAIS DOS MUNICÍPIOS CEARENSES

## Campos Sales

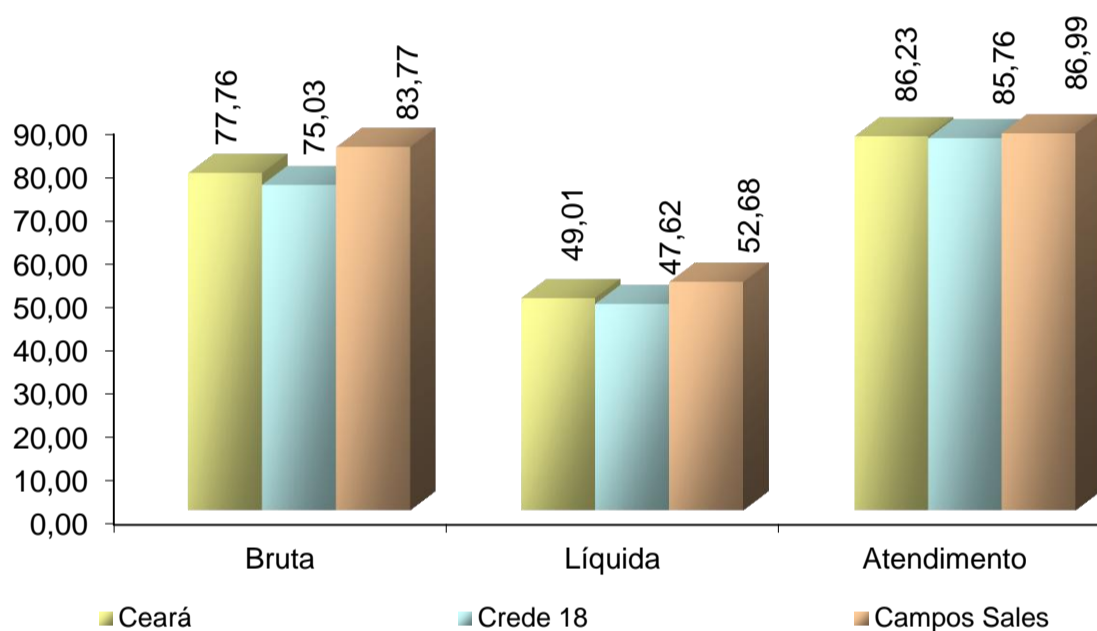
Tabela - 9

Taxas de escolarização bruta e líquida do ensino médio e taxa de atendimento - 15 a 17 anos - Ceará, Crede 18 e Campos Sales - 2011.

| Recorte Geográfico | Taxas (%)                         |         |                             |
|--------------------|-----------------------------------|---------|-----------------------------|
|                    | Escolarização EM ( 15 a 17 anos ) |         | Atendimento de 15 a 17 Anos |
|                    | Bruta                             | Líquida |                             |
| Ceará              | 77,76                             | 49,01   | 86,23                       |
| Crede 18           | 75,03                             | 47,62   | 85,76                       |
| Campos Sales       | 83,77                             | 52,68   | 86,99                       |

Fonte: SEDUC/Censo Escolar.

Taxas de escolarização bruta e líquida e taxa de atendimento da população de 15 a 17 anos - 2011 (%)  
Ceará, Crede 18 e Campos Sales



# ESTATÍSTICAS EDUCACIONAIS DOS MUNICÍPIOS CEARENSES

## Campos Sales

### 4. EDUCAÇÃO ESPECIAL

Tabela - 1

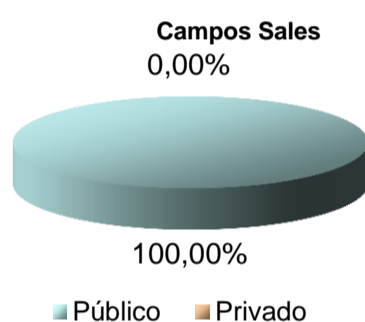
Estabelecimentos de ensino e distribuição por dependência administrativa e localização - Ceará, Crede 18 e Campos Sales - 2011.

| Recorte Geográfico | Total | Dependência Administrativa(%) |         |           |            | Localização(%) |        |
|--------------------|-------|-------------------------------|---------|-----------|------------|----------------|--------|
|                    |       | Estadual                      | Federal | Municipal | Particular | Rural          | Urbana |
| Ceará              | 97    | 35,05                         | -       | 32,99     | 31,96      | 5,15           | 94,85  |
| Crede 18           | 10    | 70,00                         | -       | 20,00     | 10,00      | -              | 100,00 |
| Campos Sales       | 1     | -                             | -       | 100,00    | -          | -              | 100,00 |

Fonte:SEDUC/Censo Escolar.

Nota: Inclui os estabelecimentos exclusivamente especiais ou com classes especiais.

Percentual de estabelecimentos que ministram educação especial no setor público e privado - 2011



Percentual de estabelecimentos que ministram educação especial por localização - 2011

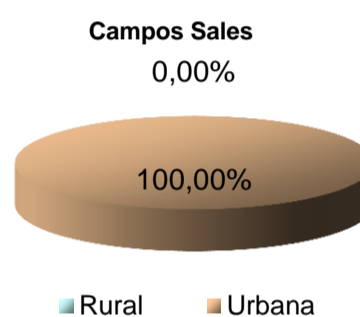


Tabela - 2

Estabelecimentos de ensino por infra-estrutura disponível - Ceará, Crede 18 e Campos Sales - 2011.

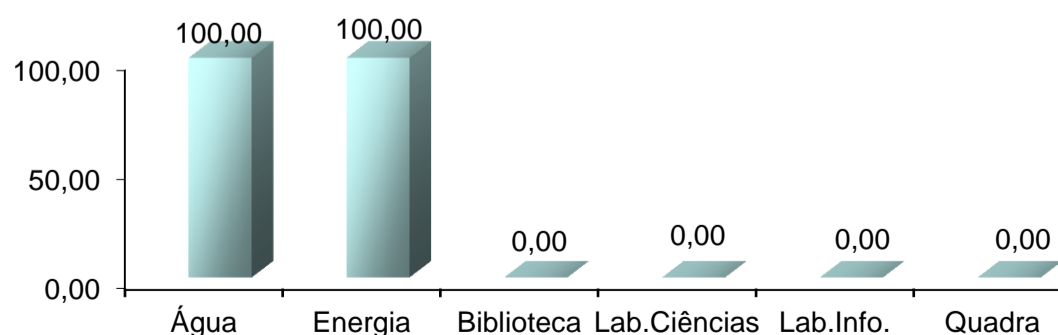
| Recorte Geográfico | Total | Infra-estrutura disponível(%) |                  |            |             |             |        |
|--------------------|-------|-------------------------------|------------------|------------|-------------|-------------|--------|
|                    |       | Abast. de Água                | Energia Elétrica | Biblioteca | Laboratório |             | Quadra |
|                    |       |                               |                  |            | Ciências    | Informática |        |
| Ceará              | 97    | 100,00                        | 100,00           | 65,98      | 22,68       | 81,44       | 47,42  |
| Crede 18           | 10    | 100,00                        | 100,00           | 70,00      | 70,00       | 90,00       | 70,00  |
| Campos Sales       | 1     | 100,00                        | 100,00           | -          | -           | -           | -      |

Fonte:SEDUC/Censo Escolar.

Nota: Inclui os estabelecimentos exclusivamente especiais ou com classes especiais.

Percentual de estabelecimentos que ministram educação especial por infra-estrutura - 2011 (%)

### Campos Sales



# ESTATÍSTICAS EDUCACIONAIS DOS MUNICÍPIOS CEARENSES

## Campos Sales

Tabela - 3

Composição da função docente por nível de formação - Ceará, Crede 18 e Campos Sales - 2011.

| Recorte Geográfico | Total | Nível de Formação(%) |       |          |
|--------------------|-------|----------------------|-------|----------|
|                    |       | Fundamental          | Médio | Superior |
| Ceará              | 2.429 | 0,29                 | 13,13 | 86,58    |
| Crede 18           | 303   | -                    | 8,91  | 91,09    |
| Campos Sales       | 5     | -                    | 20,00 | 80,00    |

Fonte: SEDUC/Censo Escolar.

Nota: Inclui os docentes que lecionam em estabelecimentos exclusivamente especiais ou com classes especiais.

### Percentual de funções docentes do município por nível de formação - 2011

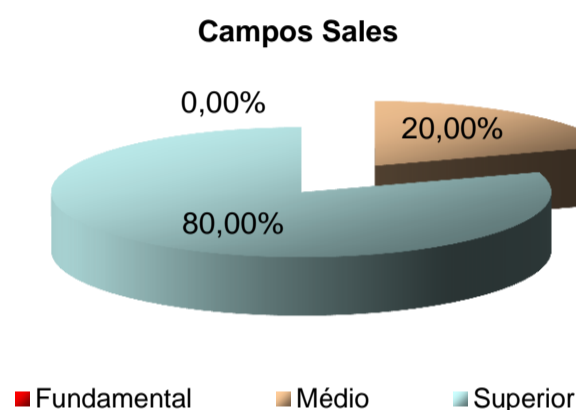


Tabela - 4

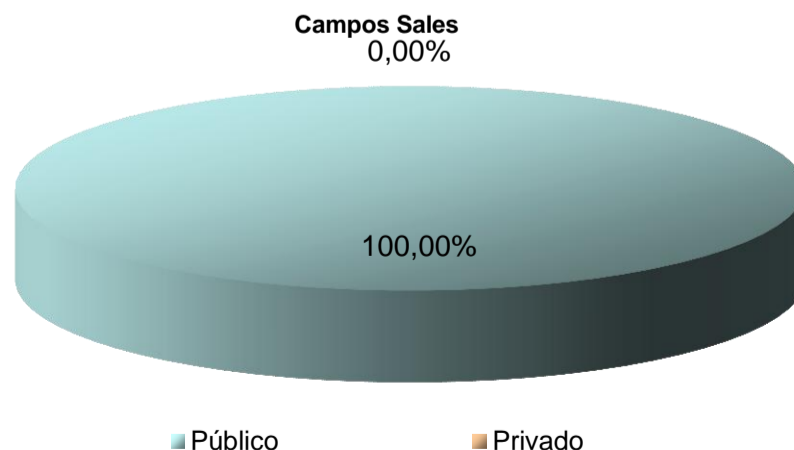
Matrícula inicial e distribuição por dependência administrativa e localização - Ceará, Crede 18 e Campos Sales - 2011.

| Recorte Geográfico | Total | Dependência Administrativa(%) |         |           |            | Localização(%) |        |
|--------------------|-------|-------------------------------|---------|-----------|------------|----------------|--------|
|                    |       | Estadual                      | Federal | Municipal | Particular | Rural          | Urbana |
| Ceará              | 4.249 | 30,88                         | -       | 23,39     | 45,73      | 98,26          | 1,74   |
| Crede 18           | 269   | 34,20                         | -       | 23,05     | 42,75      | 100,00         | -      |
| Campos Sales       | 46    | -                             | -       | 100,00    | -          | 100,00         | -      |

Fonte: SEDUC/Censo Escolar.

Nota: Inclui os alunos matriculados em estabelecimentos exclusivamente especiais ou com classes especiais.

### Participação do setor público na matrícula da educação especial - 2011



## ESTATÍSTICAS EDUCACIONAIS DOS MUNICÍPIOS CEARENSES

### Campos Sales

**Tabela - 5**

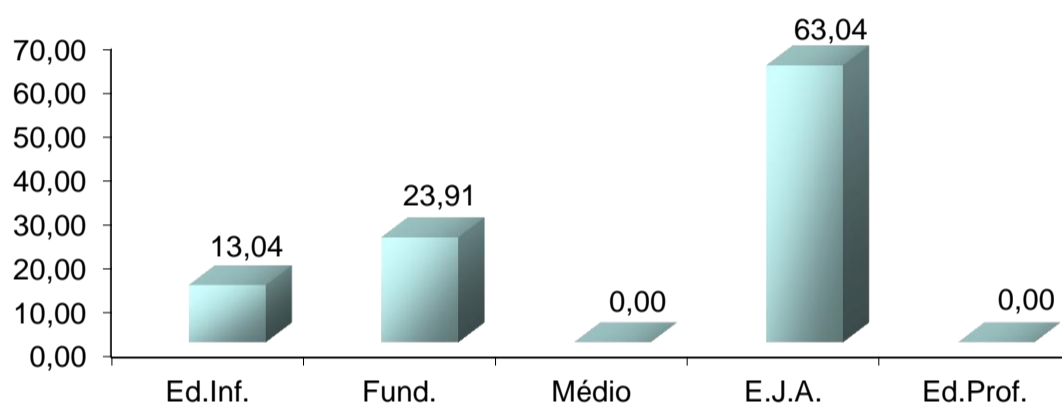
**Matrícula em estabelecimentos de educação especial - Ceará, Crede 18 e Campos Sales - 2011.**

| Recorte Geográfico | Total | Nível / Modalidade de ensino(%) |       |       |        |          |
|--------------------|-------|---------------------------------|-------|-------|--------|----------|
|                    |       | Ed.Inf.                         | Fund. | Médio | E.J.A. | Ed.Prof. |
| Ceará              | 3.007 | 16,06                           | 60,16 | -     | 23,78  | -        |
| Crede 18           | 161   | 11,18                           | 49,69 | -     | 39,13  | -        |
| Campos Sales       | 46    | 13,04                           | 23,91 | -     | 63,04  | -        |

Fonte:SEDUC/Censo Escolar.

**Matrícula em estabelecimentos de educação especial - 2011 (%)**

#### Campos Sales



**Tabela - 6**

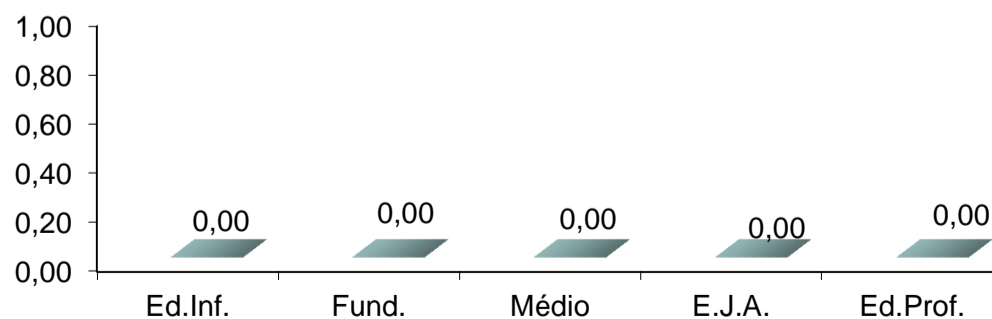
**Matrícula em estabelecimentos com classes especiais - Ceará, Crede 18 e Campos Sales - 2011.**

| Recorte Geográfico | Total | Nível / Modalidade de ensino(%) |       |       |        |          |
|--------------------|-------|---------------------------------|-------|-------|--------|----------|
|                    |       | Ed.Inf.                         | Fund. | Médio | E.J.A. | Ed.Prof. |
| Ceará              | 2.041 | 6,76                            | 65,85 | 6,42  | 20,14  | 0,83     |
| Crede 18           | 108   | -                               | 87,04 | -     | 12,96  | -        |
| Campos Sales       | -     | -                               | -     | -     | -      | -        |

Fonte:SEDUC/Censo Escolar.

**Matrícula em estabelecimentos com classes especiais - 2011 (%)**

#### Campos Sales



# ESTATÍSTICAS EDUCACIONAIS DOS MUNICÍPIOS CEARENSES

## Campos Sales

Tabela - 7

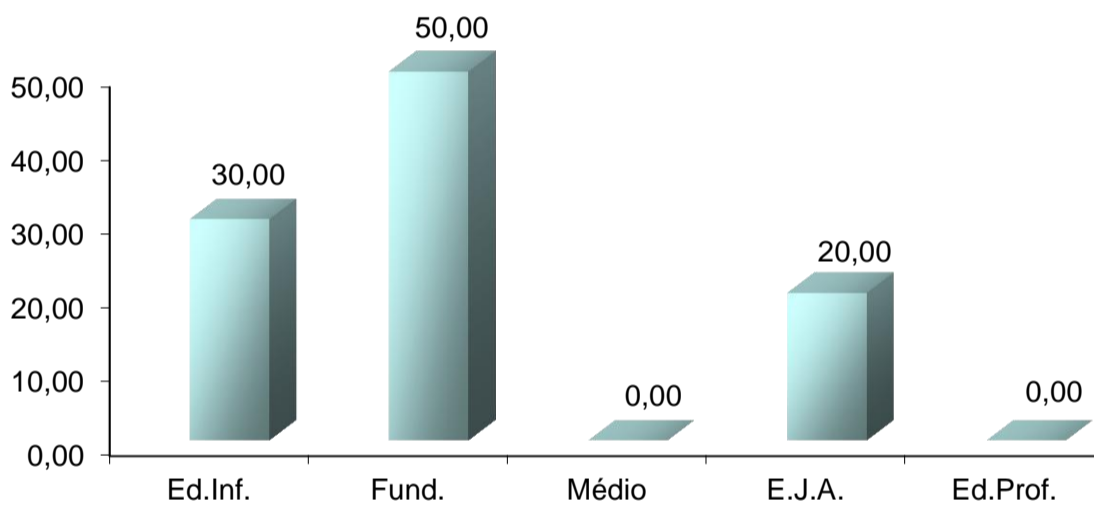
Matrícula de alunos com necessidades educacionais especiais que freqüentam classes comuns ( Inclusão ) - Ceará, Crede 18 e Campos Sales - 2011.

| Recorte Geográfico | Total  | Nível / Modalidade de ensino(%) |       |       |        |          |
|--------------------|--------|---------------------------------|-------|-------|--------|----------|
|                    |        | Ed.Inf.                         | Fund. | Médio | E.J.A. | Ed.Prof. |
| Ceará              | 26.892 | 7,85                            | 77,95 | 3,67  | 10,48  | 0,07     |
| Crede 18           | 737    | 8,28                            | 81,00 | 2,85  | 7,87   | -        |
| Campos Sales       | 10     | 30,00                           | 50,00 | -     | 20,00  | -        |

Fonte:SEDUC/Censo Escolar.

Matrícula de alunos com necessidades educacionais especiais que freqüentam classes comuns ( Inclusão ) - 2011 (%)

## Campos Sales



# ESTATÍSTICAS EDUCACIONAIS DOS MUNICÍPIOS CEARENSES

## Campos Sales

### 5. EDUCAÇÃO DE JOVENS E ADULTOS - ( PRESENCIAL E SEMI PRESENCIAL)

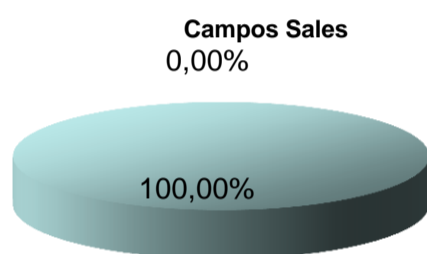
Tabela - 1

Estabelecimentos de ensino e distribuição por dependência administrativa e localização - Ceará, Crede 18 e Campos Sales - 2011.

| Recorte Geográfico | Total | Dependência Administrativa(%) |         |           |            | Localização(%) |        |
|--------------------|-------|-------------------------------|---------|-----------|------------|----------------|--------|
|                    |       | Estadual                      | Federal | Municipal | Particular | Rural          | Urbana |
| Ceará              | 2.427 | 10,34                         | 0,21    | 87,27     | 2,18       | 50,68          | 49,32  |
| Crede 18           | 122   | 8,20                          | 0,82    | 90,98     | -          | 54,10          | 45,90  |
| Campos Sales       | 16    | -                             | -       | 100,00    | -          | 68,75          | 31,25  |

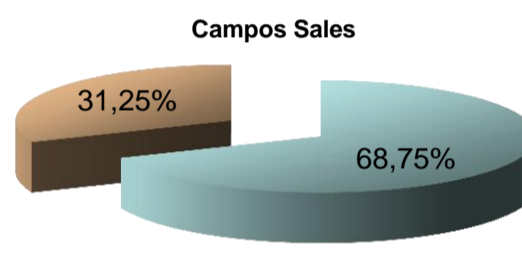
Fonte:SEDUC/Censo Escolar.

Percentual de estabelecimentos que ministram educação de jovens e adultos no setor público e privado - 2011



■ Público ■ Privado

Percentual de estabelecimentos que ministram educação de jovens e adultos por localização - 2011



■ Rural ■ Urbana

Tabela - 2

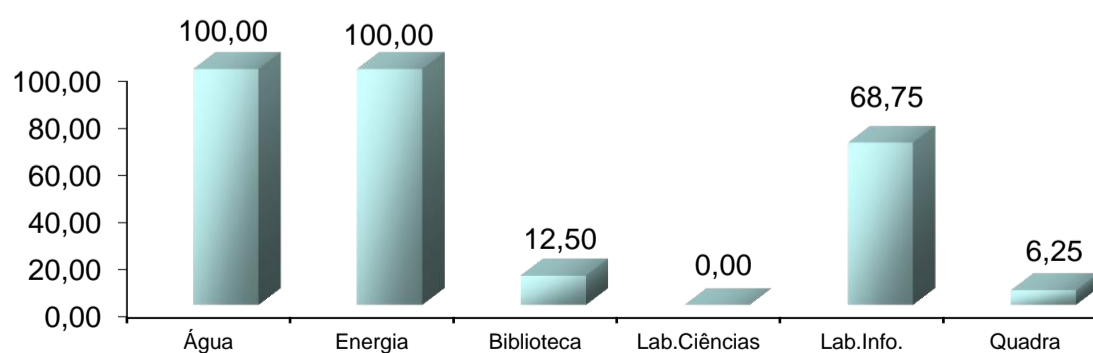
Estabelecimentos de ensino por infra-estrutura disponível - Ceará, Crede 18 e Campos Sales - 2011.

| Recorte Geográfico | Total | Infra-estrutura disponível(%) |                  |            |             |             |        |
|--------------------|-------|-------------------------------|------------------|------------|-------------|-------------|--------|
|                    |       | Abast. de Água                | Energia Elétrica | Biblioteca | Laboratório |             | Quadra |
|                    |       |                               |                  |            | Ciências    | Informática |        |
| Ceará              | 2.427 | 98,02                         | 99,51            | 43,59      | 7,13        | 60,77       | 26,91  |
| Crede 18           | 122   | 100,00                        | 99,18            | 33,61      | 10,66       | 55,74       | 17,21  |
| Campos Sales       | 16    | 100,00                        | 100,00           | 12,50      | -           | 68,75       | 6,25   |

Fonte:SEDUC/Censo Escolar.

Percentual de estabelecimentos que ministram educação de jovens e adultos por infra-estrutura - 2011 (%)

#### Campos Sales



# ESTATÍSTICAS EDUCACIONAIS DOS MUNICÍPIOS CEARENSES

## Campos Sales

Tabela - 3

Composição da função docente por nível de formação - Ceará, Crede 18 e Campos Sales - 2011.

| Recorte Geográfico | Total  | Nível de Formação(%) |       |          |
|--------------------|--------|----------------------|-------|----------|
|                    |        | Fundamental          | Médio | Superior |
| Ceará              | 42.014 | 0,47                 | 25,55 | 73,98    |
| Crede 18           | 2.137  | 0,37                 | 35,05 | 64,58    |
| Campos Sales       | 193    | 0,52                 | 35,75 | 63,73    |

Fonte:SEDUC/Censo Escolar.

Percentual de funções docentes do município por nível de formação - 2011

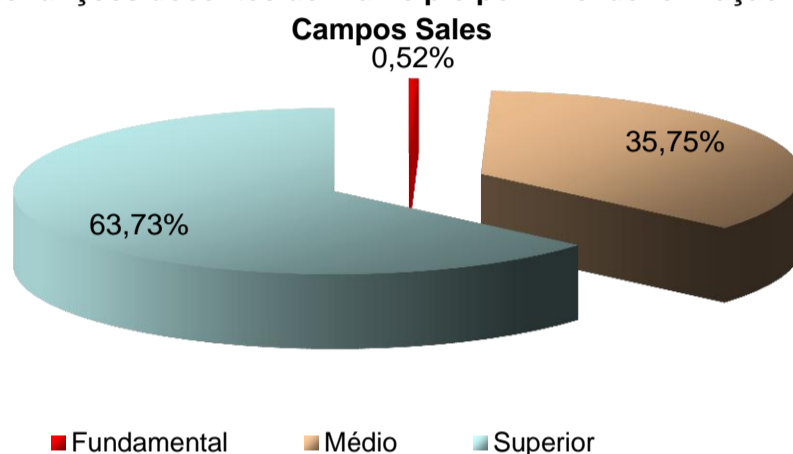


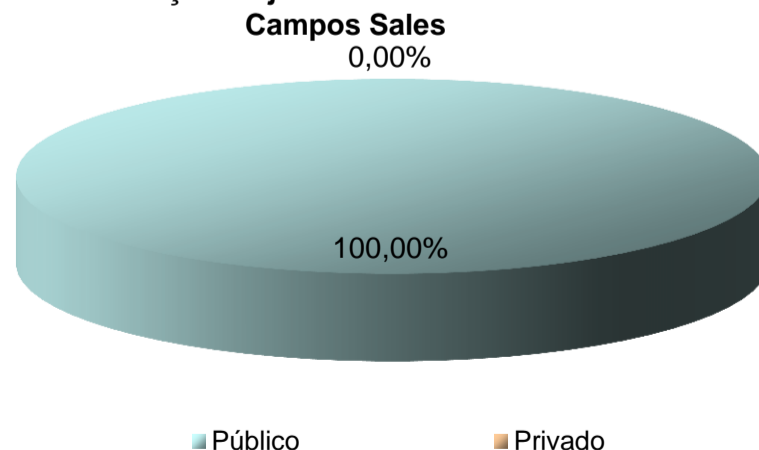
Tabela - 4

Matrícula inicial e distribuição por dependência administrativa e localização - Ceará, Crede 18 e Campos Sales - 2011.

| Recorte Geográfico | Total   | Dependência Administrativa(%) |         |           |            | Localização(%) |        |
|--------------------|---------|-------------------------------|---------|-----------|------------|----------------|--------|
|                    |         | Estadual                      | Federal | Municipal | Particular | Rural          | Urbana |
| Ceará              | 189.597 | 36,82                         | 0,31    | 59,11     | 3,75       | 80,03          | 19,97  |
| Crede 18           | 8.040   | 34,73                         | 0,67    | 64,60     | -          | 73,50          | 26,50  |
| Campos Sales       | 529     | -                             | -       | 100,00    | -          | 66,35          | 33,65  |

Fonte:SEDUC/Censo Escolar.

Participação do setor público e privado na matrícula da educação de jovens e adultos - 2011



# ESTATÍSTICAS EDUCACIONAIS DOS MUNICÍPIOS CEARENSES

## Campos Sales

### 6. EDUCAÇÃO PROFISSIONAL

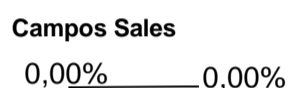
Tabela - 1

Estabelecimentos de ensino e distribuição por dependência administrativa e localização - Ceará, Crede 18 e Campos Sales - 2011.

| Recorte Geográfico | Total | Dependência Administrativa(%) |         |           |            | Localização(%) |        |
|--------------------|-------|-------------------------------|---------|-----------|------------|----------------|--------|
|                    |       | Estadual                      | Federal | Municipal | Particular | Rural          | Urbana |
| Ceará              | 71    | 4,23                          | 15,49   | 2,82      | 77,46      | 2,82           | 97,18  |
| Crede 18           | 3     | -                             | 33,33   | -         | 66,67      | 33,33          | 66,67  |
| Campos Sales       | -     | -                             | -       | -         | -          | -              | -      |

Fonte:SEDUC/Censo Escolar.

Percentual de estabelecimentos que ministram educação profissional no setor público e privado - 2011



Percentual de estabelecimentos que ministram educação profissional por localização - 2011



■ Público ■ Privado

■ Rural ■ Urbana

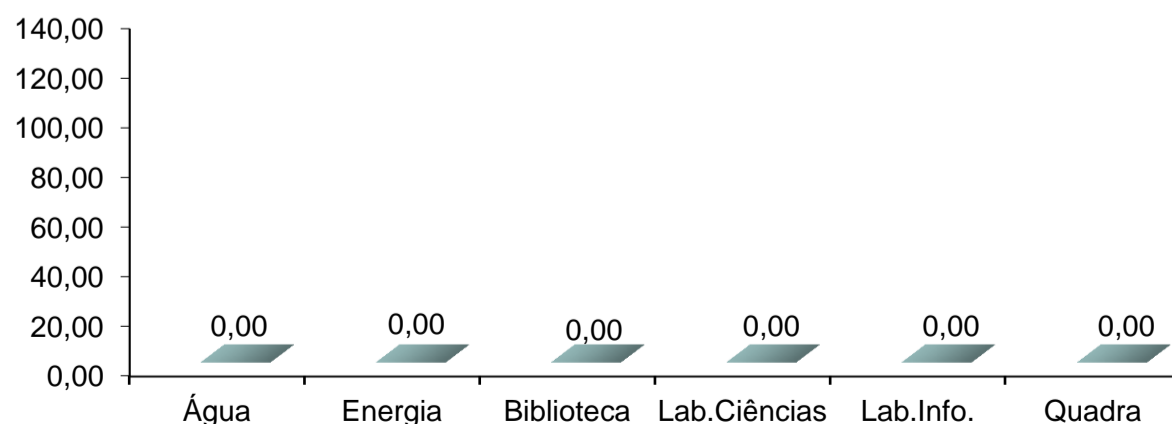
Tabela - 2

Estabelecimentos de ensino por infra-estrutura disponível - Ceará, Crede 18 e Campos Sales - 2011.

| Recorte Geográfico | Total | Infra-estrutura disponível(%) |                  |            |             |             |        |
|--------------------|-------|-------------------------------|------------------|------------|-------------|-------------|--------|
|                    |       | Abast. de Água                | Energia Elétrica | Biblioteca | Laboratório |             | Quadra |
|                    |       |                               |                  |            | Ciências    | Informática |        |
| Ceará              | 71    | 100,00                        | 100,00           | 90,14      | 45,07       | 71,83       | 30,99  |
| Crede 18           | 3     | 100,00                        | 100,00           | 100,00     | 66,67       | 66,67       | 33,33  |
| Campos Sales       | -     | -                             | -                | -          | -           | -           | -      |

Fonte:SEDUC/Censo Escolar.

Percentual de estabelecimentos que ministram educação profissional por infra-estrutura - 2011 (%)  
Campos Sales



# ESTATÍSTICAS EDUCACIONAIS DOS MUNICÍPIOS CEARENSES

## Campos Sales

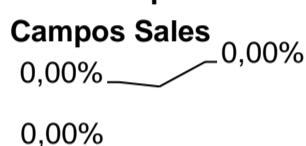
Tabela - 3

Composição da função docente por nível de formação - Ceará, Crede 18 e Campos Sales - 2011.

| Recorte Geográfico | Total | Nível de Formação(%) |       |          |
|--------------------|-------|----------------------|-------|----------|
|                    |       | Fundamental          | Médio | Superior |
| Ceará              | 1.717 | 0,06                 | 8,97  | 90,97    |
| Crede 18           | 60    | -                    | -     | 100,00   |
| Campos Sales       | -     | -                    | -     | -        |

Fonte:SEDUC/Censo Escolar.

### Percentual de funções docentes por nível de formação - 2011



■ Fundamental ■ Médio ■ Superior

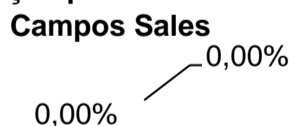
Tabela - 4

Matrícula inicial e distribuição por dependência administrativa e localização - Ceará, Crede 18 e Campos Sales - 2011.

| Recorte Geográfico | Total  | Dependência Administrativa(%) |         |           |            | Localização(%) |        |
|--------------------|--------|-------------------------------|---------|-----------|------------|----------------|--------|
|                    |        | Estadual                      | Federal | Municipal | Particular | Rural          | Urbana |
| Ceará              | 19.024 | 1,40                          | 15,25   | 0,58      | 82,76      | 98,94          | 1,06   |
| Crede 18           | 241    | -                             | 34,44   | -         | 65,56      | 65,56          | 34,44  |
| Campos Sales       | -      | -                             | -       | -         | -          | -              | -      |

Fonte:SEDUC/Censo Escolar.

### Participação do setor público na matrícula da educação profissional - 2011



■ Público ■ Privado

# ESTATÍSTICAS EDUCACIONAIS DOS MUNICÍPIOS CEARENSES

## Campos Sales

### 7. EDUCAÇÃO INDÍGENA

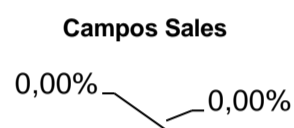
Tabela - 1

Estabelecimentos de ensino e distribuição por dependência administrativa e localização - Ceará, Crede 18 e Campos Sales - 2011.

| Recorte Geográfico | Total | Dependência Administrativa(%) |         |           |            | Localização(%) |        |
|--------------------|-------|-------------------------------|---------|-----------|------------|----------------|--------|
|                    |       | Estadual                      | Federal | Municipal | Particular | Rural          | Urbana |
| Ceará              | 40    | 90,00                         | -       | 10,00     | -          | 82,50          | 17,50  |
| Crede 18           | -     | -                             | -       | -         | -          | -              | -      |
| Campos Sales       | -     | -                             | -       | -         | -          | -              | -      |

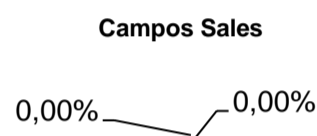
Fonte:SEDUC/Censo Escolar.

Percentual de estabelecimentos que ministram educação indígena no setor público e privado - 2011



■ Pública ■ Privada

Percentual de estabelecimentos que ministram educação indígena por localização - 2011



■ Rural ■ Urbana

Tabela - 2

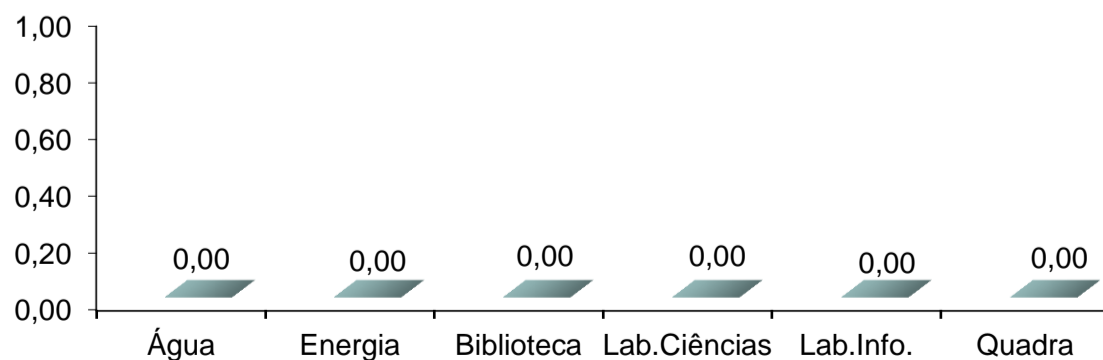
Estabelecimentos de ensino por infra-estrutura disponível - Ceará, Crede 18 e Campos Sales - 2011.

| Recorte Geográfico | Total | Infra-estrutura disponível(%) |                  |            |             |             | Quadra |
|--------------------|-------|-------------------------------|------------------|------------|-------------|-------------|--------|
|                    |       | Abast. de Água                | Energia Elétrica | Biblioteca | Laboratório |             |        |
|                    |       |                               |                  |            | Ciências    | Informática |        |
| Ceará              | 40    | 97,50                         | 97,50            | 30,00      | -           | 50,00       | -      |
| Crede 18           | -     | -                             | -                | -          | -           | -           | -      |
| Campos Sales       | -     | -                             | -                | -          | -           | -           | -      |

Fonte:SEDUC/Censo Escolar.

Percentual de estabelecimentos que ministram educação indígena por infra-estrutura - 2011 (%)

Campos Sales



# ESTATÍSTICAS EDUCACIONAIS DOS MUNICÍPIOS CEARENSES

## Campos Sales

Tabela - 3

Composição da função docente por nível de formação - Ceará, Crede 18 e Campos Sales - 2011.

| Recorte Geográfico | Total | Nível de Formação(%) |       |          |
|--------------------|-------|----------------------|-------|----------|
|                    |       | Fundamental          | Médio | Superior |
| Ceará              | 384   | 1,82                 | 56,25 | 41,93    |
| Crede 18           | -     | -                    | -     | -        |
| Campos Sales       | -     | -                    | -     | -        |

Fonte:SEDUC/Censo Escolar.

### Percentual de funções docentes por nível de formação - 2011 Campos Sales



■ Fundamental ■ Médio ■ Superior

Tabela - 4

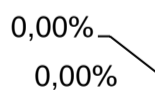
Matrícula inicial e distribuição por dependência administrativa e localização - Ceará, Crede 18 e Campos Sales - 2011.

| Recorte Geográfico | Total | Dependência Administrativa(%) |         |           |            | Localização(%) |        |
|--------------------|-------|-------------------------------|---------|-----------|------------|----------------|--------|
|                    |       | Estadual                      | Federal | Municipal | Particular | Rural          | Urbana |
| Ceará              | 6.813 | 83,56                         | -       | 16,44     | -          | 69,57          | 30,43  |
| Crede 18           | -     | -                             | -       | -         | -          | -              | -      |
| Campos Sales       | -     | -                             | -       | -         | -          | -              | -      |

Fonte:SEDUC/Censo Escolar.

### Participação do setor público na matrícula da educação indígena - 2011

#### Campos Sales



■ Público ■ Privado

# ESTATÍSTICAS EDUCACIONAIS DOS MUNICÍPIOS CEARENSES

## Campos Sales

### PRINCIPAIS INDICADORES DE AVALIAÇÃO DA EDUCAÇÃO BÁSICA.

#### 1. SPAECE ( Sistema Permanente de Avaliação da Educação Básica do Ceará )

Tabela - 1

Percentual de alunos do 2º ano do ensino fundamental por estágios de desenvolvimento na rede pública - Ceará, Crede 18 e Campos Sales - 2011.

| Recorte Geográfico | Estágios de desenvolvimento(%) |                          |               |            |           |
|--------------------|--------------------------------|--------------------------|---------------|------------|-----------|
|                    | Não Alfabetizado               | Alfabetização Incompleta | Intermediário | Suficiente | Desejável |
| Ceará              | 3,07                           | 5,74                     | 9,66          | 15,42      | 66,09     |
| Crede 18           | 1,24                           | 3,44                     | 6,96          | 11,55      | 76,81     |
| Campos Sales       | 0,00                           | 1,10                     | 3,59          | 7,18       | 88,12     |

Fonte: SEDUC.

### Percentual de alunos do 2º ano do ensino fundamental por estágios de desenvolvimento - 2011

#### Campos Sales

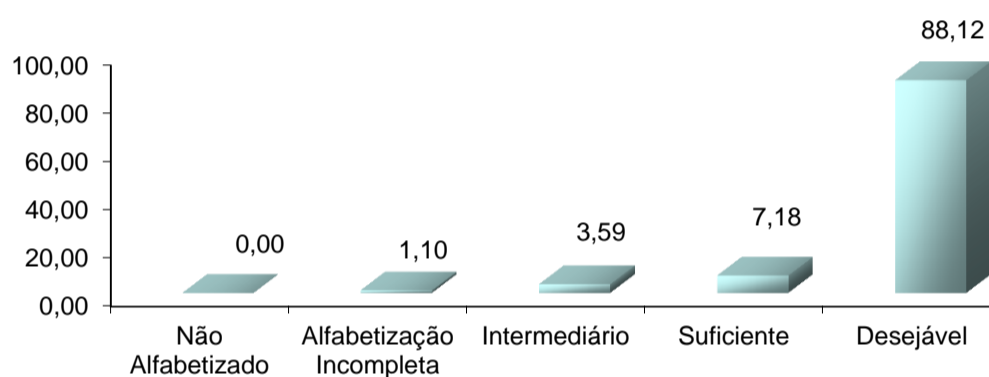


Tabela - 2

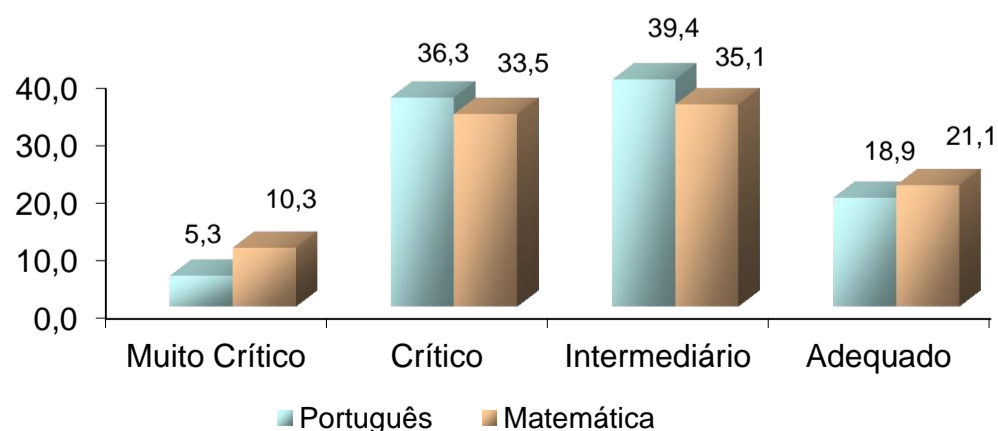
Percentual de alunos do 5º ano do ensino fundamental por estágios de desenvolvimento em língua portuguesa e matemática na rede pública - Ceará, Crede 18 e Campos Sales - 2011.

| Recorte Geográfico | Estágios de desenvolvimento(%) |        |         |        |               |        |          |        |
|--------------------|--------------------------------|--------|---------|--------|---------------|--------|----------|--------|
|                    | Muito Crítico                  |        | Crítico |        | Intermediário |        | Adequado |        |
|                    | Port.                          | Matem. | Port.   | Matem. | Port.         | Matem. | Port.    | Matem. |
| Ceará              | 6,45                           | 11,47  | 35,37   | 36,06  | 35,82         | 33,83  | 22,36    | 18,64  |
| Crede 18           | 5,63                           | 10,92  | 36,60   | 35,79  | 37,04         | 35,17  | 20,73    | 18,13  |
| Campos Sales       | 5,34                           | 10,27  | 36,34   | 33,47  | 39,43         | 35,11  | 18,89    | 21,15  |

Fonte: SEDUC.

### Percentual de alunos do 5º ano do ensino fundamental por estágios de desenvolvimento em língua portuguesa e matemática - 2011

#### Campos Sales



## ESTATÍSTICAS EDUCACIONAIS DOS MUNICÍPIOS CEARENSES

### Campos Sales

Tabela - 3

Percentual de alunos do 9º ano do ensino fundamental por estágios de desenvolvimento em língua portuguesa e matemática na rede pública - Ceará, Crede 18 e Campos Sales - 2011.

| Recorte Geográfico | Estágios de desenvolvimento(%) |        |         |        |               |        |          |        |
|--------------------|--------------------------------|--------|---------|--------|---------------|--------|----------|--------|
|                    | Muito Crítico                  |        | Crítico |        | Intermediário |        | Adequado |        |
|                    | Port.                          | Matem. | Port.   | Matem. | Port.         | Matem. | Port.    | Matem. |
| Ceará              | 29,01                          | 41,96  | 39,42   | 39,36  | 25,40         | 15,63  | 6,17     | 3,05   |
| Crede 18           | 29,10                          | 42,03  | 40,73   | 40,39  | 25,68         | 15,08  | 4,49     | 2,49   |
| Campos Sales       | 37,84                          | 46,78  | 35,55   | 35,97  | 21,62         | 13,93  | 4,99     | 3,33   |

Fonte: SEDUC.

**Percentual de alunos do 9º ano do ensino fundamental por estágios de desenvolvimento em língua portuguesa e matemática - 2011**

#### Campos Sales

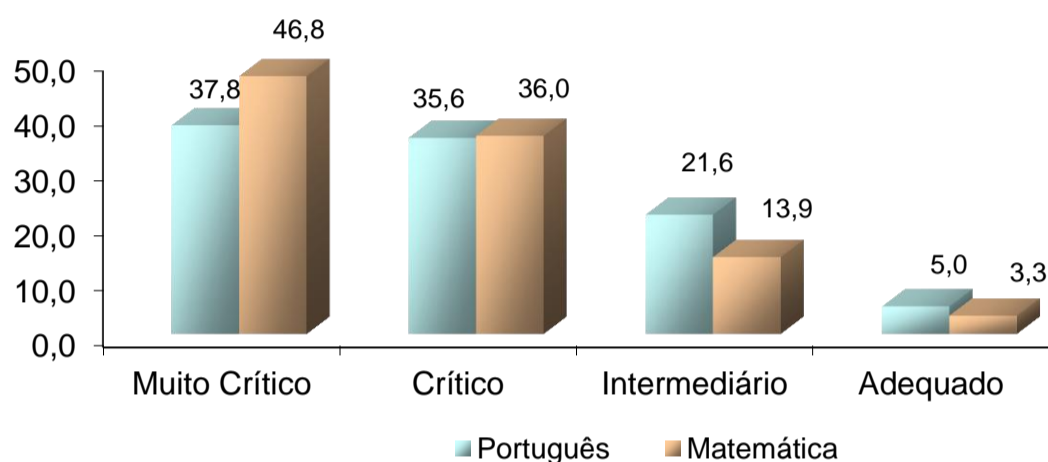


Tabela - 4

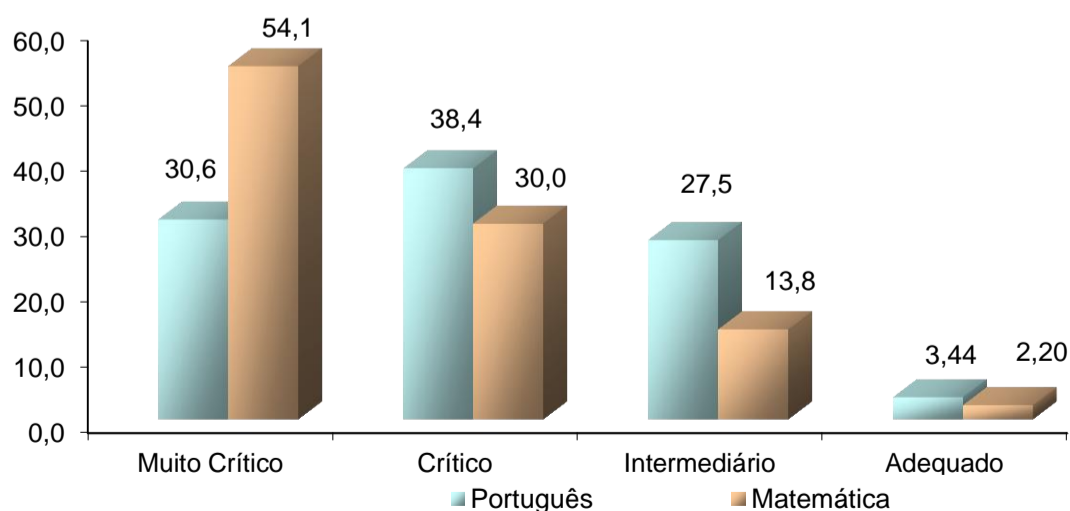
Percentual de alunos da 3ª série do ensino médio por estágios de desenvolvimento em língua portuguesa e matemática na rede estadual - Ceará, Crede 18 e Campos Sales - 2011.

| Recorte Geográfico | Estágios de desenvolvimento(%) |        |         |        |               |        |          |        |
|--------------------|--------------------------------|--------|---------|--------|---------------|--------|----------|--------|
|                    | Muito Crítico                  |        | Crítico |        | Intermediário |        | Adequado |        |
|                    | Port.                          | Matem. | Port.   | Matem. | Port.         | Matem. | Port.    | Matem. |
| Ceará              | 24,40                          | 42,80  | 36,10   | 32,70  | 30,90         | 17,80  | 8,60     | 6,70   |
| Crede 18           | 24,50                          | 44,40  | 37,30   | 32,60  | 30,10         | 17,40  | 8,10     | 5,60   |
| Campos Sales       | 30,63                          | 54,10  | 38,44   | 30,00  | 27,50         | 13,80  | 3,44     | 2,20   |

Fonte: SEDUC.

**Percentual de alunos da 3ª série do ensino médio por estágios de desenvolvimento em língua portuguesa e matemática - 2011**

#### Campos Sales



# ESTATÍSTICAS EDUCACIONAIS DOS MUNICÍPIOS CEARENSES

## Campos Sales

### 2. IDEB ( Índice de Desenvolvimento da Educação Básica )

Tabela - 1

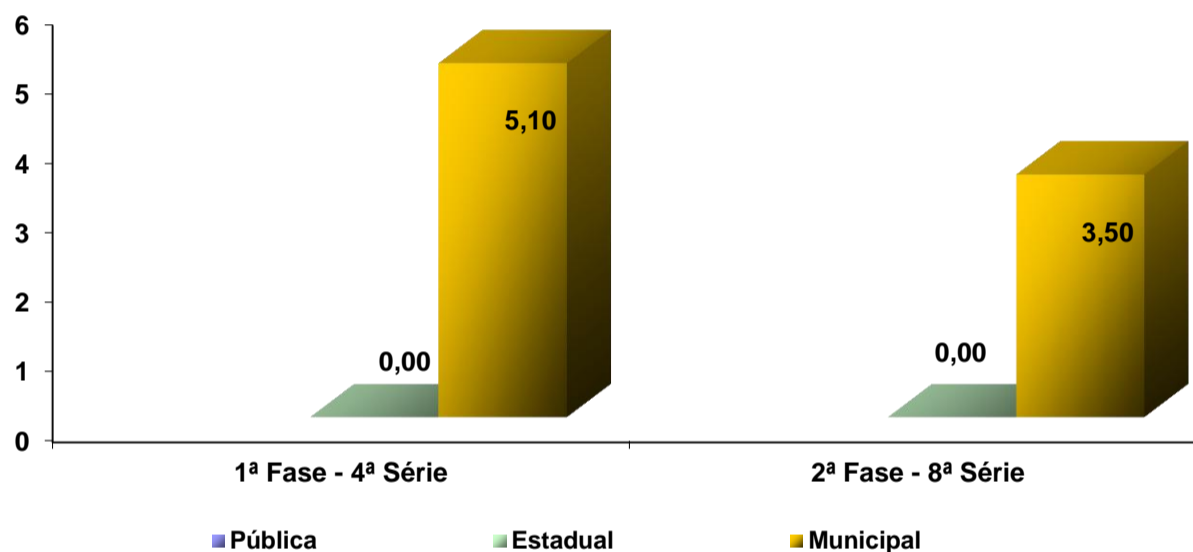
Índice de desenvolvimento da educação básica da 1ª e 2ª fases do ensino fundamental por rede de ensino - Campos Sales 2011.

| Recorte Geográfico | IDEB         |          |              |          |               |          |              |          |                |          |              |          |
|--------------------|--------------|----------|--------------|----------|---------------|----------|--------------|----------|----------------|----------|--------------|----------|
|                    | Rede Pública |          |              |          | Rede Estadual |          |              |          | Rede Municipal |          |              |          |
|                    | 1ª Fase (5º) |          | 2ª Fase (9º) |          | 1ª Fase (5º)  |          | 2ª Fase (9º) |          | 1ª Fase (5º)   |          | 2ª Fase (9º) |          |
|                    | Índice       | Classif. | Índice       | Classif. | Índice        | Classif. | Índice       | Classif. | Índice         | Classif. | Índice       | Classif. |
| Campos Sales       | 5,10         | 47       | 3,50         | 144      | -             | -        | -            | -        | 5,10           | 47       | 3,50         | 141      |

Fonte: INEP.

### Índice de desenvolvimento da educação básica da 1ª e 2ª fases do ensino fundamental por rede de ensino - 2011

#### Campos Sales



# ESTATÍSTICAS EDUCACIONAIS DOS MUNICÍPIOS CEARENSES

## Campos Sales

### Nota Técnica

#### 1. Notas explicativas

- Um mesma escola pode ofertar mais de um nível /modalidade de ensino.
- O mesmo docente pode atuar em mais de um nível / modalidade de ensino e em mais de uma escola. São considerados professores os profissionais que exercem a função de docente, responsável pelo processo de aprendizagem e que atuam diretamente com o aluno em sala de aula.
- Educação Profissional – Nível técnico, Modalidade da educação desenvolvida em articulação com o ensino médio regular que conduz o aluno ao permanente desenvolvimento de aptidões para vida produtiva . Os cursos de nível técnico possuem organização curricular própria e se destinam a proporcionar habilitação profissional aos alunos matriculados ou egressos do nível médio por via regular ou supletiva.
- Educação Especial – Este tipo de modalidade da educação pode ser ofertada nos seguintes estabelecimentos de ensino:
  - Educação especial: instituição especializada que oferece escolarização exclusivamente a alunos com necessidades educacionais especiais, em uma etapa ou modalidade da educação básica, ou instituição especializada que oferece somente atendimento educacional especializado aos alunos com necessidades educacionais especiais.
  - Ensino regular com classe especial: escola de ensino regular que oferece educação escolar a alunos com necessidades educacionais especiais, em uma etapa ou modalidade da educação básica, em sala de aula destinada exclusivamente a esses alunos.
  - Ensino regular com inclusão: escola de ensino regular que oferece educação escolar a alunos com necessidades educacionais especiais em uma etapa ou modalidade de educação básica em classe comum.

# ESTATÍSTICAS EDUCACIONAIS DOS MUNICÍPIOS CEARENSES

## Campos Sales

### 2. Definição dos Indicadores Educacionais.

- Taxa de atendimento escolar.

Expressa o percentual da população que se encontra matriculada na escola, em determinada idade ou faixa etária.

Expressão Matemática :

$$T.A.E_i = \frac{M_i}{P_i} \times 100\% ;$$

$M_i$  = N<sup>o</sup> de pessoas matriculadas na escola na idade ou faixa etária  $i$ ;

$P_i$  = população na idade ou faixa etária  $i$ .

- Taxa de Escolarização líquida .

Expressa o percentual de pessoas matriculadas em determinado nível de ensino na idade ou faixa etária teoricamente adequada a esse nível em relação à população na faixa etária teoricamente adequada ao mesmo nível de ensino.

$$T.E.L_{ki} = \frac{M_{ki}}{P_{ki}} \times 100\% ;$$

$M_{ki}$  = matrícula no nível de ensino K pertencente à faixa etária  $i$  teoricamente adequada a esse nível;

$P_{ki}$  = população na faixa etária  $i$  teoricamente adequada ao nível de ensino K.

Essa taxa pode ser calculada para a creche ( 0 a 3 anos), pré – escola ( 4 a 5 anos), ensino fundamental ( 6 a 14 anos) e ensino médio ( 15 a 17 anos).

## ESTATÍSTICAS EDUCACIONAIS DOS MUNICÍPIOS CEARENSES

### Campos Sales

- Taxa de escolarização bruta.

Expressa o percentual da matrícula total em determinado nível de ensino em relação à população na faixa etária teoricamente adequada para freqüentar esse nível de ensino.

Expressão:

$$T.E.B_{ki} = \frac{M_k}{P_{ki}} \times 100\% ;$$

$M_k$  = Matrícula total no nível de ensino k;

$P_{ki}$  = população na faixa etária i teoricamente adequada ao nível de ensino k.

- Taxa de distorção idade-série.

Expressa o percentual de alunos, em cada série, com idade superior á idade recomendada.

Em um sistema educacional seriado, existe uma adequação teórica entre a série e a idade do aluno. No nosso caso, considera-se a idade de 6 anos como a idade adequada para ingresso no ensino fundamental, cuja duração é de 9 anos. Seguindo este raciocínio é possível identificar a idade adequada para cada ano.

Expressão matemática.

$$TDIS_{ks} = \frac{M_{k_{i_{sup}}}}{M_{ks}} \times 100\% ;$$

$M_{k_{i_{sup}}}$  = número de matrículas na idade  $i_{sup}$  acima da recomendada para o nível k e na série ou grupo de séries s;

$M_{ks}$  = número total de matrículas no nível de ensino k na série ou grupo de séries s;

$i_{sup}$  = idade superior á recomendada para a série freqüentada s no nível de ensino k;

K = ensino fundamental e ensino médio;

S = ensino fundamental (ano, 1º ao 5º; 6º ao 9º; total ) e ensino médio (série, total).

- Taxas de rendimento escolar – (taxa de aprovação, taxa de reprovação e taxa de abandono).

Expressa o percentual de alunos aprovados, reprovados e afastados por abandono.

# ESTATÍSTICAS EDUCACIONAIS DOS MUNICÍPIOS CEARENSES

## Campos Sales

Expressão matemática:

$$TAprov_s = \frac{A_{prov.s}}{Aprov_s + Reprov_s + Aband_s} \times 100\% ;$$

$$TReprov_s = \frac{Reprov_s}{Aprov_s + Reprov_s + Aband_s} \times 100\% ;$$

$$TAband_s = 100 - (TAprov_s + TReprov_s).$$

Aprov = nº de aprovados na série ou grupo de séries s;

Reprov = nº de reprovados na série ou grupo de séries s;

Afast = nº de afastados por abandono na série ou grupo de séries s ;

Ms = matrícula inicial na série ou grupo de séries s;

AFs = afastados por abandono ou transferência na série ou grupo de série s;

ADs = admitidos por transferência na série ou grupo de séries s;

Recs = reclassificados para a série ou grupo de série s;

DEs = alunos que saíram da série ou grupo de série s, por reclassificação.

S = ensino fundamental (ano, 1º ao 5º, 6º ao 9º, total), ensino médio (série, total).

# ESTATÍSTICAS EDUCACIONAIS DOS MUNICÍPIOS CEARENSES

## Campos Sales

- Índice de Desenvolvimento da Educação Básica – Ideb.

O Ideb é a combinação de dois indicadores:

- (1) O Desempenho obtido pelos alunos nos testes padronizados (Prova Brasil ou Saeb).
- (2) A taxa de aprovação

Quanto melhor o desempenho dos alunos nos testes e maior a taxa de aprovação, mais elevado será o Ideb. Para melhorar o Ideb, as redes de ensino e as escolas têm que trabalhar nas duas dimensões do indicador simultaneamente. O Ideb varia de 0 a 10.

Expressão Matemática

$$Ideb_{ij} = N_{ij} \times P_{ij} ;$$

$Ideb_{ij}$  = índice de desenvolvimento da educação básica da etapa/nível de ensino  $i$  na unidade  $j$

(onde  $j$  pode ser escola, rede de ensino, Região Geográfica, Unidade da Federação, Brasil).

$N_{ij}$  = Proficiência média padronizada (Prova Brasil ou Saeb) obtida pelos alunos da etapa/nível  $i$  na unidade  $j$ .

$$N_{ij} = \frac{\text{Desempenho} - \text{mín}}{\text{Máx} - \text{mín}} \times 10$$

$P_{ij}$  = Taxa média de aprovação da etapa/nível  $i$  na unidade  $j$ .

# ESTATÍSTICAS EDUCACIONAIS DOS MUNICÍPIOS CEARENSES

## Campos Sales

### 1. Sistema Permanente de Avaliação da Educação Básica do Ceará – SPAECE

#### Padrão de desempenho

| 5º Ano E.F.       |                   |              |
|-------------------|-------------------|--------------|
| Padrão Desempenho | Língua Portuguesa | Matemática   |
| Muito Crítico     | Até 125           | Até 150      |
| Crítico           | 125 até 175       | 150 até 200  |
| Intermediário     | 175 até 225       | 200 até 250  |
| Adequado          | Acima de 225      | Acima de 250 |
| 9º Ano E.F.       |                   |              |
| Padrão Desempenho | Língua Portuguesa | Matemática   |
| Muito Crítico     | Até 200           | Até 225      |
| Crítico           | 200 até 250       | 225 até 275  |
| Intermediário     | 250 até 300       | 275 até 325  |
| Adequado          | Acima de 300      | Acima de 325 |
| 3º Ano E.M.       |                   |              |
| Padrão Desempenho | Língua Portuguesa | Matemática   |
| Muito Crítico     | Até 225           | Até 250      |
| Crítico           | 225 até 275       | 250 até 300  |
| Intermediário     | 275 até 325       | 300 até 350  |
| Adequado          | Acima de 325      | Acima de 350 |