



**GOVERNO DO
ESTADO DO CEARÁ**

Secretaria da Educação

Coordenadoria de Avaliação e Acompanhamento da Educação

**ESTATÍSTICAS DA EDUCAÇÃO BÁSICA NOS
MUNICÍPIOS DO CEARÁ - 2011**

Tejuçuoca

**CEARÁ
DEZEMBRO/2012**

**ESTATÍSTICAS DA EDUCAÇÃO BÁSICA NOS
MUNICÍPIOS DO CEARÁ - 2011**

Tejuçuoca

Governo do Estado do Ceará
Cid Ferreira Gomes

Vice – Governador
Domingos Gomes de Aguiar Filho

Secretária da Educação
Maria Izolda Cella de Arruda Coelho

Secretário Adjunto da Educação
Mauricio Holanda Maia

Secretário Executivo
Antônio Idilvan de Lima Alencar

Assessora de Desenvolvimento Institucional do Gabinete
Cristiane Carvalho Holanda Arraes

Coordenadoria de Avaliação e Acompanhamento da Educação
Betânia Maria Gomes Raquel

Célula de Disseminação de Informações Educacionais - CEDINE
Maria Angela Leão H. Madeira - Orientadora
Claudio Brasilino de Freitas
Philippe Azevedo
Gilvania Ferreira Silva Baade
Ana Carmen Martiniano de Souza
Tereza Maria Guilherme do Amaral

APRESENTAÇÃO

Com esta publicação, a Coordenadoria de Avaliação e Acompanhamento da Educação, por meio da Célula de Estudos e Pesquisas, pretende dar visibilidade às estatísticas da Educação Básica – Ano base – 2012 –, referente aos Municípios do Ceará. Tais estatísticas foram elaboradas tendo por base os dados do Censo Escolar da Educação Básica e do sistema Permanente de Avaliação da Educação Básica do Ceará – SPAECE/2011.

Inicialmente, são expostos os dados referentes à matrícula, função docente e ao movimento e rendimento escolar, organizados segundo os níveis e modalidades de ensino: Educação Infantil, Ensino Fundamental, Ensino Médio, Educação Especial, Educação de Jovens e Adultos e Educação Profissional.

Na sequência, são apresentados os dados do nível de proficiência em leitura dos alunos do 2º ano e os desempenhos em Língua Portuguesa e Matemática dos alunos do 5º e 9º anos do Ensino Fundamental e da 3ª série do Ensino médio, provenientes das avaliações do SPAECE. A formatação constitui-se de um conjunto de indicadores educacionais, por município, por Crede no estado do Ceará.

Todos esses dados são relevantes para subsidiar a tomada de decisão dos gestores municipais, escolares e professores com vistas à melhoria das ações pedagógicas que contribuam para um melhor desempenho acadêmico dos alunos da escola pública cearense.

ÍNDICE DE TABELAS

PRINCIPAIS DADOS DO CENSO ESCOLAR DA EDUCAÇÃO BÁSICA

1. Educação Infantil

| | |
|--|----|
| Tabela 1 - Estabelecimentos de ensino e distribuição por dependência administrativa e localização - Ceará, Crede e Município | 11 |
| Tabela 2 - Estabelecimentos de ensino por infra-estrutura disponível - Ceará, Crede e Município | 11 |
| Tabela 3 - Composição da função docente por nível de formação - Ceará, Crede e Município | 12 |
| Tabela 4 - Matrícula inicial e distribuição por dependência administrativa e localização - Ceará, Crede e Município | 12 |
| Tabela 5 - Taxa de escolarização bruta e líquida, taxa de atendimento da população de 0 a 6 anos - Ceará, Crede e Município | 13 |

2. Ensino Fundamental

| | |
|--|----|
| Tabela 1 - Estabelecimentos de ensino e distribuição por dependência administrativa e localização - Ceará, Crede e Município | 14 |
| Tabela 2 - Estabelecimentos de ensino por infra-estrutura disponível - Ceará, Crede e Município | 14 |
| Tabela 3 - Composição da função docente por nível de formação - Ceará, Crede e Município | 15 |
| Tabela 4 - Matrícula inicial e distribuição por dependência administrativa e localização - Ceará, Crede e Município | 15 |
| Tabela 5 - Taxa de distorção por série/ano - Ceará, Crede e Município | 16 |
| Tabela 6 - Taxa de abandono por ano de escolarização - Ceará, Crede e Município | 16 |
| Tabela 7 - Taxa de aprovação por ano de escolarização - Ceará, Crede e Município | 17 |
| Tabela 8 - Taxa de reprovação por ano de escolarização - Ceará, Crede e Município | 17 |
| Tabela 9 - Taxa de escolarização bruta e líquida, taxa de atendimento da população de 6 a 14 anos - Ceará, Crede e Município | 18 |

3. Ensino Médio

| | |
|--|----|
| Tabela 1 - Estabelecimentos de ensino e distribuição por dependência administrativa e localização - Ceará, Crede e Município | 19 |
| Tabela 2 - Estabelecimentos de ensino por infra-estrutura disponível - Ceará, Crede e Município | 19 |
| Tabela 3 - Composição da função docente por nível de formação - Ceará, Crede e Município | 20 |
| Tabela 4 - Matrícula inicial e distribuição por dependência administrativa e localização - Ceará, Crede e Município | 20 |
| Tabela 5 - Taxa de distorção por série - Ceará, Crede e Município | 21 |
| Tabela 6 - Taxa de abandono por série - Ceará, Crede e Município | 21 |
| Tabela 7 - Taxa de aprovação por série - Ceará, Crede e Município | 22 |
| Tabela 8 - Taxa de reprovação por série - Ceará, Crede e Município | 22 |
| Tabela 9 - Taxa de escolarização bruta e líquida do ensino médio e atendimento - 15 a 17 anos - Ceará, Crede e Município | 23 |

4. Educação Especial

| | |
|--|----|
| Tabela 1 - Estabelecimentos de ensino e distribuição por dependência administrativa e localização - Ceará, Crede e Município | 24 |
| Tabela 2 - Estabelecimentos de ensino por infra-estrutura disponível - Ceará, Crede e Município | 24 |
| Tabela 3 - Composição da função docente por nível de formação - Ceará, Crede e Município | 25 |
| Tabela 4 - Matrícula inicial e distribuição por dependência administrativa e localização - Ceará, Crede e Município | 25 |
| Tabela 5 - Matrícula em estabelecimentos de educação especial - Ceará, Crede e Município | 26 |
| Tabela 6 - Matrícula em estabelecimentos com classes especiais - Ceará, Crede e Município | 26 |
| Tabela 7 - Matrícula de alunos com necessidades educacionais especiais que frequentam classes comuns (Inclusão) - Ceará, Crede e Município | 27 |

5. EDUCAÇÃO DE JOVENS E ADULTOS - (PRESENCIAL E SEMI PRESENCIAL)

| | |
|--|----|
| Tabela 1 - Estabelecimentos de ensino e distribuição por dependência administrativa e localização - Ceará, Crede e Município | 28 |
| Tabela 2 - Estabelecimentos de ensino por infra-estrutura disponível - Ceará, Crede e Município | 28 |
| Tabela 3 - Composição da função docente por nível de formação - Ceará, Crede e Município | 29 |
| Tabela 4 - Matrícula inicial e distribuição por dependência administrativa e localização - Ceará, Crede e Município | 29 |

6. Educação Profissional

| | |
|--|----|
| Tabela 1 – Estabelecimentos de ensino e distribuição por dependência administrativa e localização - Ceará, Crede e Município | 30 |
| Tabela 2 – Estabelecimentos de ensino por infra-estrutura disponível – Ceará, Crede e Município | 30 |
| Tabela 3 – Composição da função docente por nível de formação – Ceará, Crede e Município | 31 |
| Tabela 4 – Matrícula inicial e distribuição por dependência administrativa e localização – Ceará, Crede e Município | 31 |

7. Educação Indígena

| | |
|--|----|
| Tabela 1 – Estabelecimentos de ensino e distribuição por dependência administrativa e localização – Ceará, Crede e Município | 32 |
| Tabela 2 – Estabelecimentos de ensino por infra-estrutura disponível – Ceará, Crede e Município | 32 |
| Tabela 3 – Composição da função docente por nível de formação – Ceará, Crede e Município | 33 |
| Tabela 4 – Matrícula inicial e distribuição por dependência administrativa e localização – Ceará, Crede e Município | 33 |

PRINCIPAIS INDICADORES DE AVALIAÇÃO DA EDUCAÇÃO BÁSICA

1. SPAECE (Sistema Permanente de Avaliação da Educação Básica do Ceará)

| | |
|--|----|
| Tabela 1 – Percentual de alunos do 2º ano do ensino fundamental por estágios de desenvolvimento – Ceará, Crede e Município | 34 |
| Tabela 2 – Percentual de alunos do 5º ano do ensino fundamental por estágios de desenvolvimento em língua portuguesa e matemática – Ceará, Crede e Município | 34 |
| Tabela 3 – Percentual de alunos do 9º ano do ensino fundamental por estágios de desenvolvimento em língua portuguesa e matemática – Ceará, Crede e Município | 35 |
| Tabela 4 – Percentual de alunos da 3ª série do ensino médio por estágios de desenvolvimento em língua portuguesa e matemática – Ceará, Crede e Município | 35 |

3. IDEB (Índice de Desenvolvimento da Educação Básica)

| | |
|---|----|
| Tabela 1 – Índice de desenvolvimento da educação básica da 1ª e 2ª fases do ensino fundamental por rede de ensino e Município | 36 |
|---|----|

COORDENADORIAS REGIONAIS DE DESENVOLVIMENTO DA EDUCAÇÃO



Fonte: Secretária da Educação Básica do Ceará (SEDUC).

Divisão territorial, por Coordenadorias Regionais de Desenvolvimento da Educação (CREDE) - Ceará

| Coordenadorias Regionais de Desenvolvimento da Educação (CREDE) | Municípios |
|---|---|
| 1 - Maracanaú | Aquiraz Caucaia Eusébio Guaiúba Itaitinga Maracanaú Maranguape Pacatuba |
| 2 - Itapipoca | Amontada Apuiarés Itapajé Itapipoca Miraíma Paracuru Paraipaba Pentecoste São Gonçalo do Amarante São Luís do Curu Tejuçuoca Trairi Tururu Umirim Uruburetama |
| 3 - Acaraú | Acaraú Bela Cruz Cruz Itarema Jijoca de Jericoacoara Marco Morrinhos |
| 4 - Camocim | Camocim Barroquinha Chaval Granja Martinópole Uruoca |
| 5 - Tianguá | Carnaubal Croatá Guaraciaba do Norte Ibiapina Ipu São Benedito Tianguá Ubajara Viçosa do Ceará |

Divisão territorial, por Coordenadorias Regionais de Desenvolvimento da Educação (CREDE) - Ceará

| Coordenadorias Regionais de Desenvolvimento da Educação (CREDE) | Municípios |
|---|--|
| 6 - Sobral | Alcântaras Cariré Coreaú Forquilha Frecheirinha Graça Groaíras Hidrolândia Irauçuba Massapê Meruoca Moraújo Mucambo Pacujá Pires Ferreira Reriutaba Santana do Acaraú Senador Sá Sobral Varjota |
| 7 - Canindé | Canindé Caridade General Sampaio Itatira Paramoti Santa Quitéria |
| 8 - Baturité | Acarape Aracoiaba Aratuba Barreira Baturité Capistrano Guaramiranga Itapiúna Mulungu Ocara Pacoti Palmácia Redenção |
| 9 - Horizonte | Beberibe Cascavel Chorozinho Horizonte Pacajus Pindoretama |

Divisão territorial, por Coordenadorias Regionais de Desenvolvimento da Educação (CREDE) - Ceará

| Coordenadorias Regionais de Desenvolvimento da Educação (CREDE) | Municípios |
|---|--|
| 10 - Russas | Alto Santo Aracati Fortim Icapuí Itaiçaba Jaguaruana Limoeiro do Norte Morada Nova Quixeré Russas Palhano São João do Jaguaribe Tabuleiro do Norte |
| 11 - Jaguaribe | Ererê Iracema Jaguaratama Jaguaribara Jaguaribe Pereiro Potiretama |
| 12 - Quixadá | Banabuiú Boa Viagem Choró Ibareta Ibicuitinga Madalena Quixadá Quixeramobim |
| 13 - Crateús | Ararendá Catunda Crateús Ipueiras Independência Ipaporanga Monsenhor Tabosa Nova Russas Novo Oriente Poranga Tamboril |
| 14 - Senador Pompeu | Deputado Irapuan Pinheiro Milhã Mombaça Pedra Branca Piquet Carneiro Senador Pompeu Solonópole |

Divisão territorial, por Coordenadorias Regionais de Desenvolvimento da Educação (CREDE) - Ceará

| Coordenadorias Regionais de Desenvolvimento da Educação (CREDE) | Municípios |
|---|--|
| 15 - Tauá | Aiuaba Arneiroz Parambu Quiterianópolis Tauá |
| 16 - Iguatu | Acopiara Cariús Catarina Iguatu Jucás Orós Quixelô |
| 17 - Icó | Baixio Cedro Icó Ipaumirim Lavras da Mangabeira Umari Várzea Alegre |
| 18 - Crato | Altaneira Antonina do Norte Araripe Assaré Campos Sales Crato Nova Olinda Potengi Saboeiro Salitre Santana do Cariri Tarrafas |
| 19 - Juazeiro do Norte | Barbalha Caririaçu Farias Brito Granjeiro Jardim Juazeiro do Norte |
| 20 - Brejo Santo | Abaiara Aurora Barro Brejo Santo Jati Mauriti Milagres Missão Velha Penaforte Porteiras |
| Superintendência das escolas estaduais de Fortaleza | Fortaleza |

Fonte: Secretaria da Educação do Ceará (SEDUC).

ESTATÍSTICAS EDUCACIONAIS DOS MUNICÍPIOS CEARENSES

Tejuçuoca

1. EDUCAÇÃO INFANTIL - (Creche e Pré Escola)

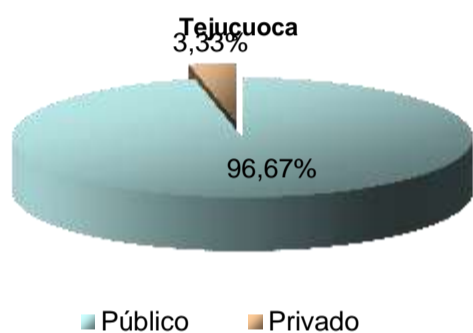
Tabela - 1

Estabelecimentos de ensino e distribuição por dependência administrativa e localização - Ceará, Crede 2 e Tejuçuoca - 2011.

| Recorte Geográfico | Total | Dependência Administrativa(%) | | | | Localização(%) | |
|--------------------|-------|-------------------------------|---------|-----------|------------|----------------|--------|
| | | Estadual | Federal | Municipal | Particular | Rural | Urbana |
| Ceará | 6.583 | 0,55 | 0,02 | 77,82 | 21,62 | 53,99 | 46,01 |
| Crede 2 | 526 | 0,19 | - | 91,83 | 7,98 | 70,34 | 29,66 |
| Tejuçuoca | 30 | - | - | 96,67 | 3,33 | 93,33 | 6,67 |

Fonte:SEDUC/Censo Escolar.

Percentual de estabelecimentos que ministram educação infantil no setor público e privado - 2011



Percentual de estabelecimentos que ministram educação infantil por localização - 2011

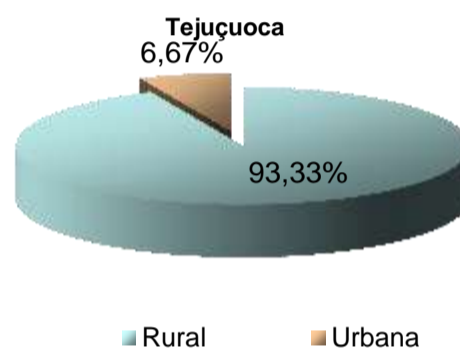


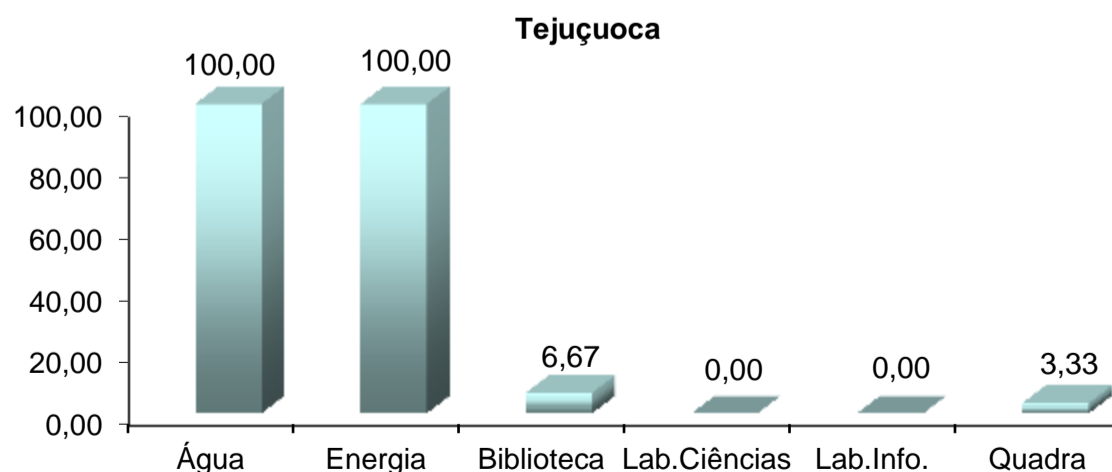
Tabela - 2

Estabelecimentos de ensino por infra-estrutura disponível - Ceará, Crede 2 e Tejuçuoca - 2011.

| Recorte Geográfico | Total | Infra-estrutura disponível(%) | | | | | |
|--------------------|-------|-------------------------------|------------------|------------|-------------|-------------|--------|
| | | Abast. de Água | Energia Elétrica | Biblioteca | Laboratório | | Quadra |
| | | | | | Ciências | Informática | |
| Ceará | 6.583 | 97,07 | 99,12 | 33,30 | 3,96 | 40,10 | 17,20 |
| Crede 2 | 526 | 99,05 | 99,81 | 15,97 | 0,76 | 41,63 | 12,36 |
| Tejuçuoca | 30 | 100,00 | 100,00 | 6,67 | - | - | 3,33 |

Fonte:SEDUC/Censo Escolar.

Percentual de estabelecimentos que ministram educação infantil por infra-estrutura -2011 (%)



ESTATÍSTICAS EDUCACIONAIS DOS MUNICÍPIOS CEARENSES

Tejuçuoca

Tabela - 3

Composição da função docente por nível de formação - Ceará, Crede 2 e Tejuçuoca - 2011.

| Recorte Geográfico | Total | Nível de Formação(%) | | |
|--------------------|--------|----------------------|-------|----------|
| | | Fundamental | Médio | Superior |
| Ceará | 21.988 | 0,91 | 36,23 | 62,86 |
| Crede 2 | 4.075 | 0,66 | 29,28 | 70,06 |
| Tejuçuoca | 92 | - | 22,83 | 77,17 |

Fonte: SEDUC/Censo Escolar.

Percentual de funções docentes por nível de formação - 2011

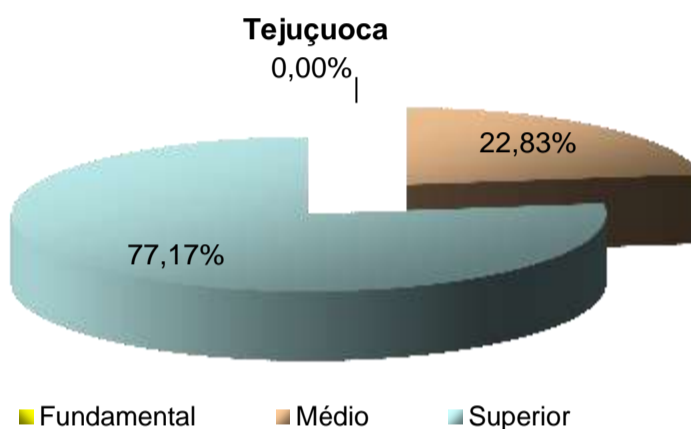


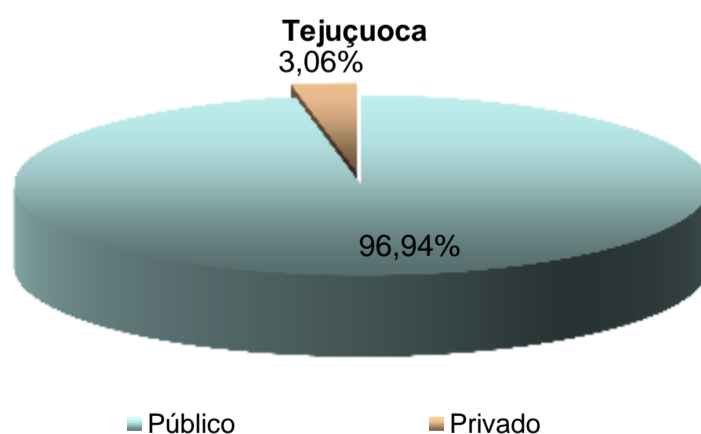
Tabela - 4

Matrícula inicial e distribuição por dependência administrativa e localização - Ceará, Crede 2 e Tejuçuoca - 2011.

| Recorte Geográfico | Total | Dependência Administrativa(%) | | | | Localização(%) | |
|--------------------|---------|-------------------------------|---------|-----------|------------|----------------|--------|
| | | Estadual | Federal | Municipal | Particular | Rural | Urbana |
| Ceará | 371.894 | 0,33 | 0,01 | 72,89 | 26,76 | 73,60 | 26,40 |
| Crede 2 | 27.112 | 0,12 | - | 91,10 | 8,78 | 56,89 | 43,11 |
| Tejuçuoca | 1.046 | - | - | 96,94 | 3,06 | 30,02 | 69,98 |

Fonte: SEDUC/Censo Escolar.

Participação do setor público e privado na matrícula da Educação Infantil - 2011



ESTATÍSTICAS EDUCACIONAIS DOS MUNICÍPIOS CEARENSES

Tejuçuoca

Tabela - 5

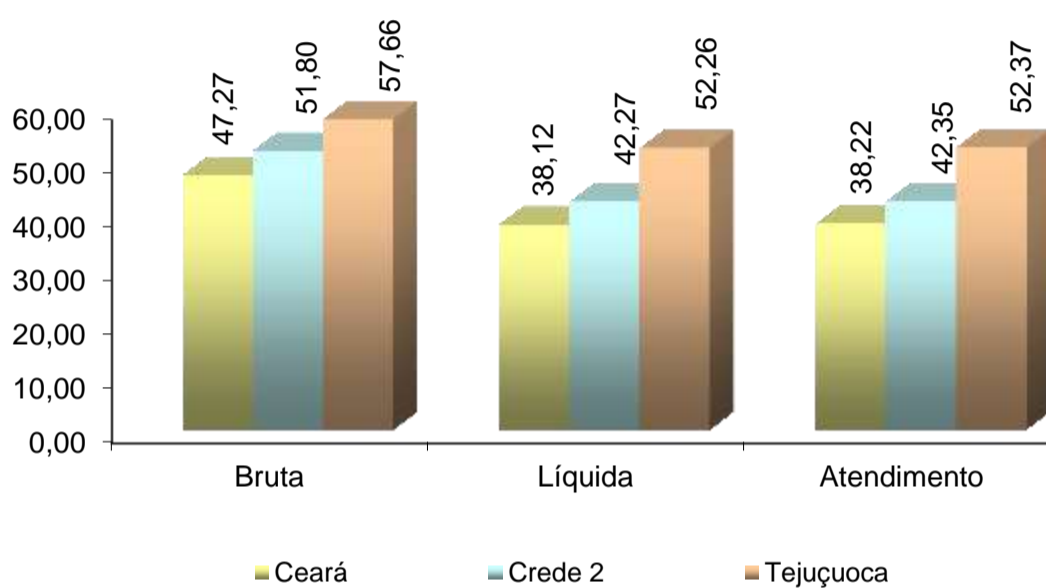
Taxa de escolarização bruta e líquida, taxa de atendimento da população de 0 a 5 anos - Ceará, Crede 2 e Tejuçuoca - 2011.

| Recorte Geográfico | Taxas (%) | | |
|--------------------|--------------------------------------|---------|---------------------------|
| | Escolarização Ed.Inf. (0 a 5 anos) | | Atendimento de 0 a 5 Anos |
| | Bruta | Líquida | |
| Ceará | 47,27 | 38,12 | 38,22 |
| Crede 2 | 51,80 | 42,27 | 42,35 |
| Tejuçuoca | 57,66 | 52,26 | 52,37 |

Fonte: SEDUC/Censo Escolar.

Taxa de escolarização bruta e líquida, taxa de atendimento da população de 0 a 5 anos - 2011 (%)

Ceará, Crede 2 e Tejuçuoca



ESTATÍSTICAS EDUCACIONAIS DOS MUNICÍPIOS CEARENSES

Tejuçuoca

2. ENSINO FUNDAMENTAL - (em 8 e 9 anos)

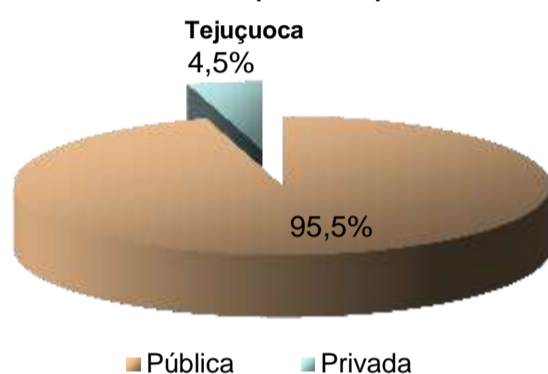
Tabela - 1

Estabelecimentos de ensino e distribuição por dependência administrativa e localização - Ceará, Crede 2 e Tejuçuoca - 2011.

| Recorte Geográfico | Total | Dependência Administrativa(%) | | | | Localização(%) | |
|--------------------|-------|-------------------------------|---------|-----------|------------|----------------|--------|
| | | Estadual | Federal | Municipal | Particular | Rural | Urbana |
| Ceará | 6.968 | 4,26 | 0,01 | 76,06 | 19,66 | 50,32 | 49,68 |
| Crede 2 | 520 | 2,12 | - | 90,19 | 7,69 | 67,50 | 32,50 |
| Tejuçuoca | 22 | - | - | 95,45 | 4,55 | 86,36 | 13,64 |

Fonte:SEDUC/Censo Escolar.

Percentual de estabelecimentos que ministram ensino fundamental no setor público e privado - 2011



Percentual de estabelecimentos que ministram ensino fundamental por localização - 2011

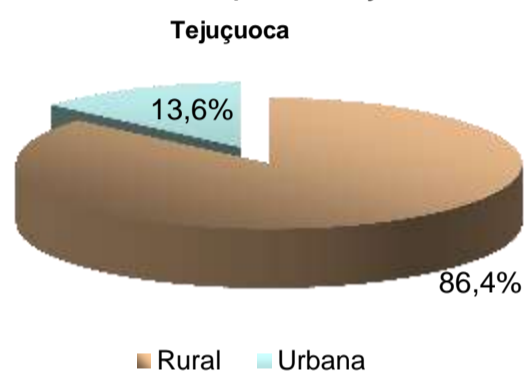


Tabela - 2

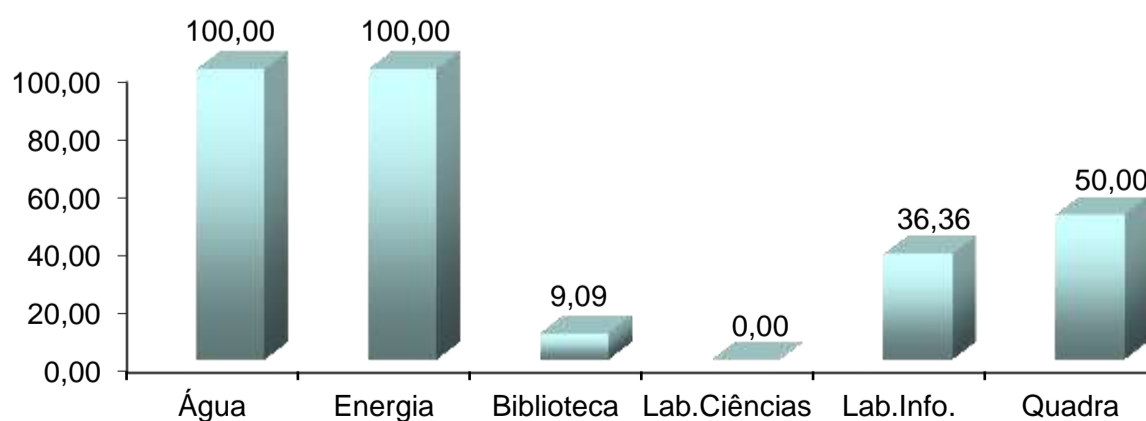
Estabelecimentos de ensino por infra-estrutura disponível - Ceará, Crede 2 e Tejuçuoca - 2011.

| Recorte Geográfico | Total | Infra-estrutura disponível(%) | | | | | Quadra |
|--------------------|-------|-------------------------------|------------------|------------|-------------|-------------|--------|
| | | Abast. de Água | Energia Elétrica | Biblioteca | Laboratório | | |
| | | | | | Ciências | Informática | |
| Ceará | 6.968 | 97,29 | 99,12 | 42,98 | 6,44 | 54,13 | 25,03 |
| Crede 2 | 520 | 99,42 | 99,81 | 24,81 | 1,73 | 57,12 | 24,23 |
| Tejuçuoca | 22 | 100,00 | 100,00 | 9,09 | - | 36,36 | 50,00 |

Fonte:SEDUC/Censo Escolar.

Percentual de estabelecimentos que ministram ensino fundamental por infra-estrutura - 2011 (%)

Tejuçuoca



ESTATÍSTICAS EDUCACIONAIS DOS MUNICÍPIOS CEARENSES

Tejuçuoca

Tabela - 3

Composição da função docente por nível de formação - Ceará, Crede 2 e Tejuçuoca - 2011.

| Recorte Geográfico | Total | Nível de Formação(%) | | |
|--------------------|--------|----------------------|-------|----------|
| | | Fundamental | Médio | Superior |
| Ceará | 85.306 | 0,66 | 29,68 | 69,66 |
| Crede 2 | 5.279 | 0,57 | 23,05 | 76,38 |
| Tejuçuoca | 322 | - | 11,80 | 88,20 |

Fonte:SEDUC/Censo Escolar.

Percentual de funções docentes por nível de formação - 2011

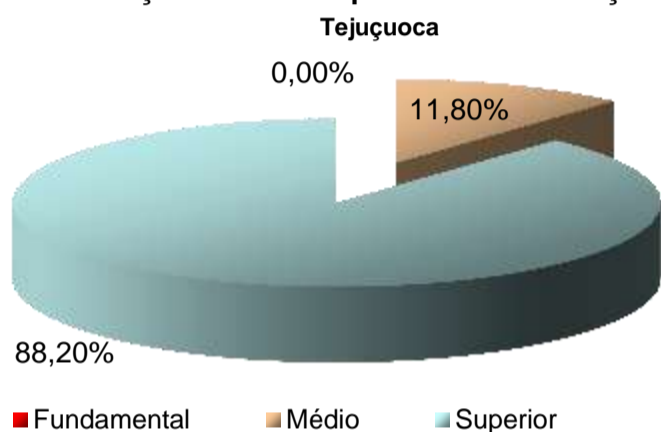


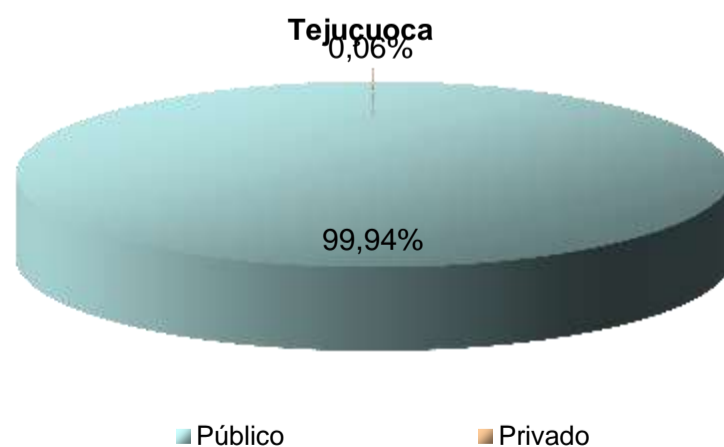
Tabela - 4

Matrícula inicial e distribuição por dependência administrativa e localização - Ceará, Crede 2 e Tejuçuoca - 2011.

| Recorte Geográfico | Total | Dependência Administrativa(%) | | | | Localização(%) | |
|--------------------|-----------|-------------------------------|---------|-----------|------------|----------------|--------|
| | | Estadual | Federal | Municipal | Particular | Rural | Urbana |
| Ceará | 1.423.177 | 6,09 | 0,04 | 76,58 | 17,30 | 75,62 | 24,38 |
| Crede 2 | 96.514 | 2,60 | - | 90,85 | 6,55 | 57,98 | 42,02 |
| Tejuçuoca | 3.365 | - | - | 99,94 | 0,06 | 34,06 | 65,94 |

Fonte:SEDUC/Censo Escolar.

Participação do setor público na matrícula do ensino fundamental - 2011



ESTATÍSTICAS EDUCACIONAIS DOS MUNICÍPIOS CEARENSES

Tejuçuoca

Tabela - 5

Taxa de distorção por série/ano - Ceará, Crede 2 e Tejuçuoca - 2011.

| Recorte Geográfico | Taxa de distorção do ensino fundamental (%) | | | | | | | | |
|--------------------|---|-----------|----------|----------|----------|----------|----------|----------|----------|
| | - | 1ª Ser. / | 2ª Ser./ | 3ª Ser./ | 4ª Ser./ | 5ª Ser./ | 6ª Ser./ | 7ª Ser./ | 8ª Ser./ |
| | 1º Ano | 2º Ano | 3º Ano | 4º Ano | 5º Ano | 6º Ano | 7º Ano | 8º Ano | 9º Ano |
| Ceará | 5,95 | 12,74 | 21,95 | 26,20 | 27,88 | 33,73 | 32,28 | 29,14 | 26,10 |
| Crede 2 | 4,94 | 8,62 | 16,24 | 21,07 | 22,02 | 28,12 | 29,63 | 28,46 | 24,02 |
| Tejuçuoca | 9,02 | 10,03 | 23,01 | 28,74 | 37,21 | 37,15 | 40,05 | 37,54 | 33,44 |

Fonte: SEDUC/Censo Escolar.

Taxa de distorção do Ensino Fundamental por série/ano - 2011 (%)

Tejuçuoca

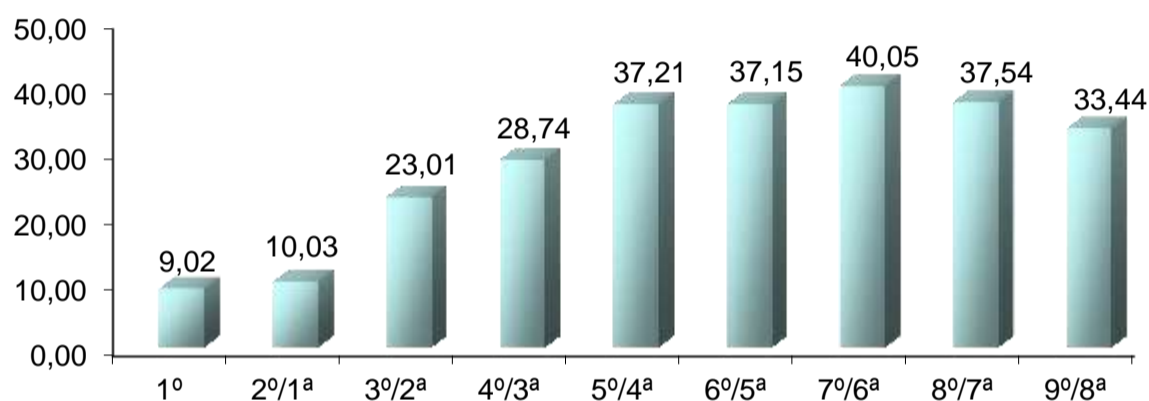


Tabela - 6

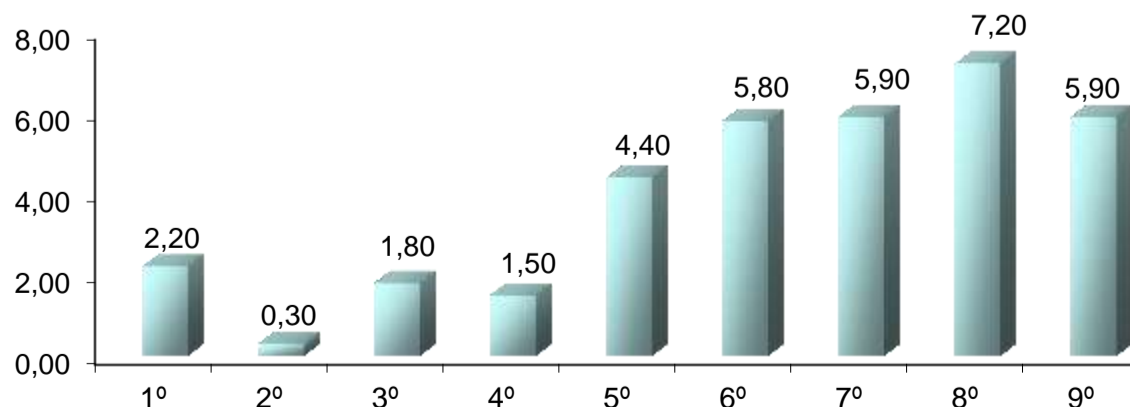
Taxa de abandono por ano de escolarização - Ceará, Crede 2 e Tejuçuoca - 2011.

| Recorte Geográfico | Taxa de <u>abandono</u> do ensino fundamental (%) | | | | | | | | |
|--------------------|---|--------|--------|--------|--------|--------|--------|--------|--------|
| | 1º Ano | 2º Ano | 3º Ano | 4º Ano | 5º Ano | 6º Ano | 7º Ano | 8º Ano | 9º Ano |
| Ceará | 1,50 | 1,00 | 1,40 | 1,70 | 1,60 | 4,20 | 4,10 | 4,30 | 3,90 |
| Crede 2 | 0,89 | 0,40 | 0,82 | 1,08 | 1,07 | 2,82 | 3,40 | 3,68 | 2,77 |
| Tejuçuoca | 2,20 | 0,30 | 1,80 | 1,50 | 4,40 | 5,80 | 5,90 | 7,20 | 5,90 |

Fonte: SEDUC/Censo Escolar.

Taxa de abandono por ano - 2011 (%)

Tejuçuoca



ESTATÍSTICAS EDUCACIONAIS DOS MUNICÍPIOS CEARENSES

Tejuçuoca

Tabela - 7

Taxa de aprovação por ano de escolarização - Ceará, Crede 2 e Tejuçuoca - 2011.

| Recorte Geográfico | Taxa de aprovação do ensino fundamental (%) | | | | | | | | |
|--------------------|---|--------|--------|--------|--------|--------|--------|--------|--------|
| | 1º Ano | 2º Ano | 3º Ano | 4º Ano | 5º Ano | 6º Ano | 7º Ano | 8º Ano | 9º Ano |
| Ceará | 95,70 | 93,40 | 90,20 | 90,00 | 91,70 | 82,70 | 85,70 | 87,50 | 91,20 |
| Crede 2 | 96,41 | 96,35 | 93,29 | 92,93 | 94,13 | 88,50 | 89,87 | 91,08 | 95,04 |
| Tejuçuoca | 86,00 | 94,70 | 89,00 | 87,90 | 82,80 | 73,30 | 79,40 | 81,00 | 91,00 |

Fonte: SEDUC/Censo Escolar.

Taxa de aprovação por série - 2011 (%)

Tejuçuoca

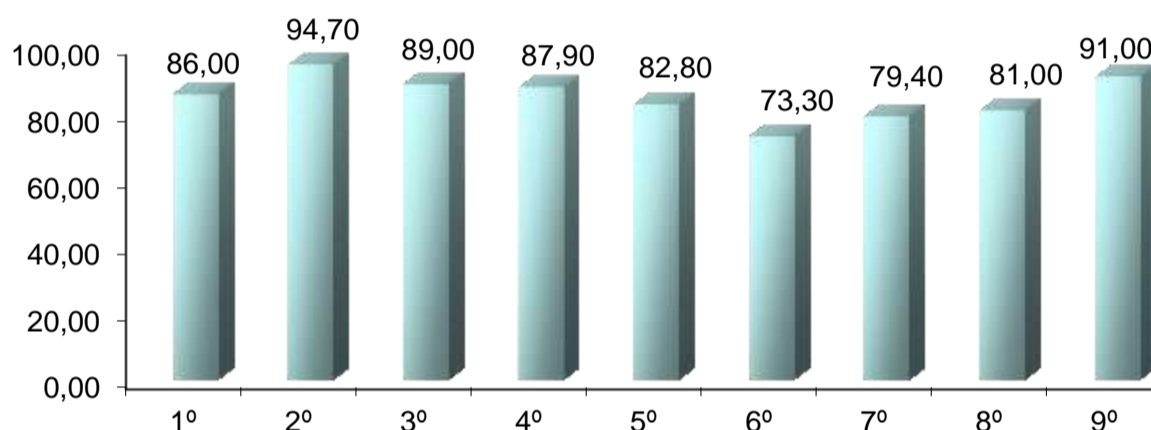


Tabela - 8

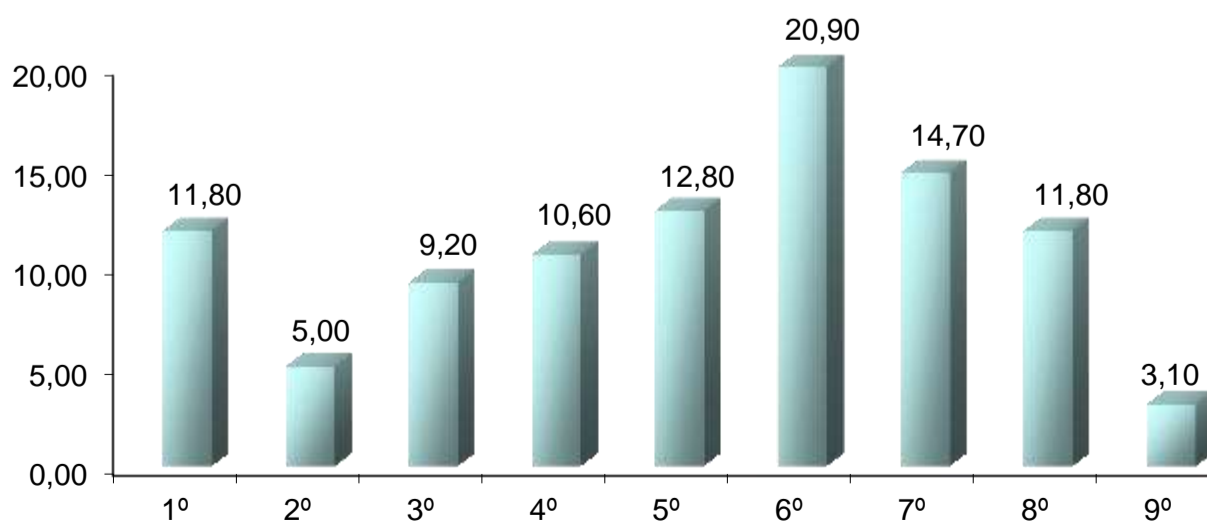
Taxa de reprovação por ano de escolarização - Ceará, Crede 2 e Tejuçuoca - 2011.

| Recorte Geográfico | Taxa de reprovação do ensino fundamental (%) | | | | | | | | |
|--------------------|--|--------|--------|--------|--------|--------|--------|--------|--------|
| | 1º Ano | 2º Ano | 3º Ano | 4º Ano | 5º Ano | 6º Ano | 7º Ano | 8º Ano | 9º Ano |
| Ceará | 2,80 | 5,60 | 8,40 | 8,30 | 6,70 | 13,10 | 10,20 | 8,20 | 4,90 |
| Crede 2 | 2,70 | 3,25 | 5,89 | 5,99 | 4,80 | 8,68 | 6,74 | 5,24 | 2,20 |
| Tejuçuoca | 11,80 | 5,00 | 9,20 | 10,60 | 12,80 | 20,90 | 14,70 | 11,80 | 3,10 |

Fonte: SEDUC/Censo Escolar.

Taxa de reprovação por série - 2011 (%)

Tejuçuoca



ESTATÍSTICAS EDUCACIONAIS DOS MUNICÍPIOS CEARENSES

Tejuçuoca

Tabela - 9

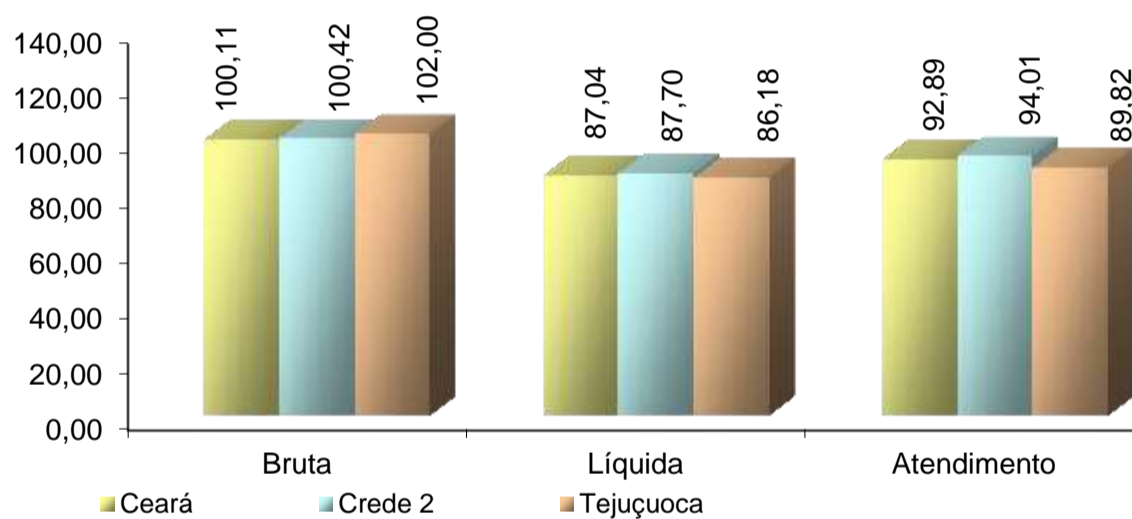
Taxas de escolarização bruta e líquida, taxa de atendimento da população de 6 a 14 anos - Ceará, Crede 2 e Tejuçuoca - 2011.

| Recorte Geográfico | Taxas (%) | | |
|--------------------|----------------------------------|---------|----------------------------|
| | Escolarização EF (6 a 14 anos) | | Atendimento de 6 a 14 Anos |
| | Bruta | Líquida | |
| Ceará | 100,11 | 87,04 | 92,89 |
| Crede 2 | 100,42 | 87,70 | 94,01 |
| Tejuçuoca | 102,00 | 86,18 | 89,82 |

Fonte: SEDUC/Censo Escolar.

Taxas de escolarização bruta e líquida e taxa de atendimento da população de 6 a 14 anos - 2011 (%)

Ceará, Crede 2 e Tejuçuoca



ESTATÍSTICAS EDUCACIONAIS DOS MUNICÍPIOS CEARENSES

Tejuçuoca

3. ENSINO MÉDIO

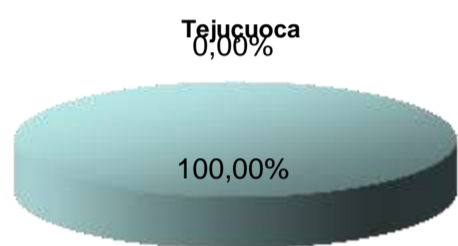
Tabela - 1

Estabelecimentos de ensino e distribuição por dependência administrativa e localização - Ceará, Crede 2 e Tejuçuoca - 2011.

| Recorte Geográfico | Total | Dependência Administrativa(%) | | | | Localização(%) | |
|--------------------|-------|-------------------------------|---------|-----------|------------|----------------|--------|
| | | Estadual | Federal | Municipal | Particular | Rural | Urbana |
| Ceará | 882 | 65,65 | 1,13 | 0,11 | 33,11 | 3,29 | 96,71 |
| Crede 2 | 48 | 75,00 | - | - | 25,00 | 4,17 | 95,83 |
| Tejuçuoca | 1 | 100,00 | - | - | - | - | 100,00 |

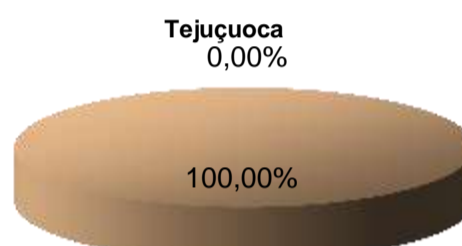
Fonte:SEDUC/Censo Escolar.

Percentual de estabelecimentos que ministram ensino médio no setor público e privado - 2011



■ Público ■ Privado

Percentual de estabelecimentos que ministram ensino médio por localização - 2011



■ Rural ■ Urbana

Tabela - 2

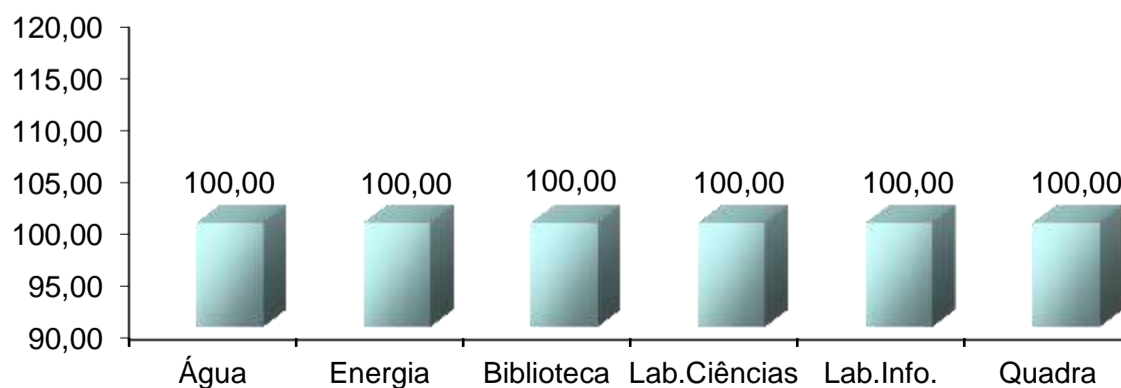
Estabelecimentos de ensino por infra-estrutura disponível - Ceará, Crede 2 e Tejuçuoca - 2011.

| Recorte Geográfico | Total | Infra-estrutura disponível(%) | | | | | |
|--------------------|-------|-------------------------------|------------------|------------|-------------|-------------|--------|
| | | Abast. de Água | Energia Elétrica | Biblioteca | Laboratório | | Quadra |
| | | | | | Ciências | Informática | |
| Ceará | 882 | 100,00 | 100,00 | 89,91 | 68,25 | 94,78 | 26,08 |
| Crede 2 | 48 | 100,00 | 100,00 | 95,83 | 68,75 | 95,83 | 75,00 |
| Tejuçuoca | 1 | 100,00 | 100,00 | 100,00 | 100,00 | 100,00 | 100,00 |

Fonte:SEDUC/Censo Escolar.

Percentual de estabelecimentos que ministram ensino médio por infra-estrutura - 2011 (%)

Tejuçuoca



ESTATÍSTICAS EDUCACIONAIS DOS MUNICÍPIOS CEARENSES

Tejuçuoca

Tabela - 3

Composição da função docente por nível de formação - Ceará, Crede 2 e Tejuçuoca - 2011.

| Recorte Geográfico | Total | Nível de Formação(%) | | |
|--------------------|--------|----------------------|-------|----------|
| | | Fundamental | Médio | Superior |
| Ceará | 25.331 | 0,15 | 11,12 | 88,73 |
| Crede 2 | 1.253 | 0,16 | 9,10 | 90,74 |
| Tejuçuoca | 29 | - | 3,45 | 96,55 |

Fonte:SEDUC/Censo Escolar.

Percentual de funções docentes por nível de formação - 2011

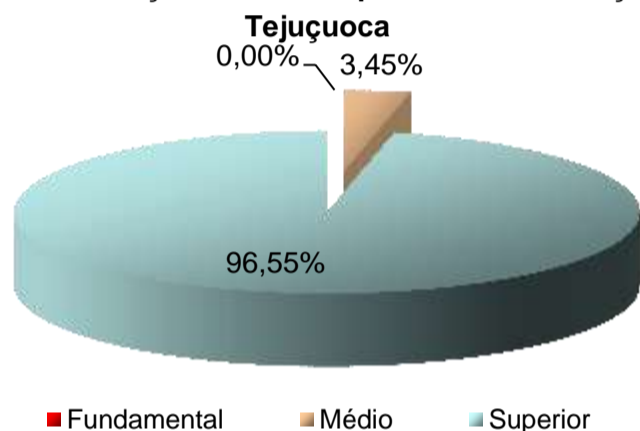


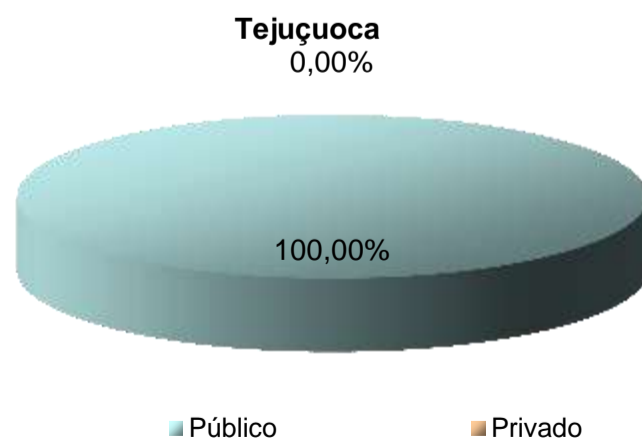
Tabela - 4

Matrícula inicial e distribuição por dependência administrativa e localização - Ceará, Crede 2 e Tejuçuoca - 2011.

| Recorte Geográfico | Total | Dependência Administrativa(%) | | | | Localização(%) | |
|--------------------|---------|-------------------------------|---------|-----------|------------|----------------|--------|
| | | Estadual | Federal | Municipal | Particular | Rural | Urbana |
| Ceará | 412.455 | 87,70 | 0,91 | 0,06 | 11,32 | 98,12 | 1,88 |
| Crede 2 | 29.562 | 97,04 | - | - | 2,96 | 97,87 | 2,13 |
| Tejuçuoca | 653 | 100,00 | - | - | - | 100,00 | - |

Fonte:SEDUC/Censo Escolar.

Participação do setor público na matrícula do ensino médio - 2011



ESTATÍSTICAS EDUCACIONAIS DOS MUNICÍPIOS CEARENSES

Tejuçuoca

Tabela - 5

Taxa de distorção por série - Ceará, Crede 2 e Tejuçuoca - 2011.

| Recorte Geográfico | Taxa de distorção (%) | | | |
|--------------------|-----------------------|-------|-------|------------------|
| | Séries | | | Total 1ª a 3ª |
| | 1ª | 2ª | 3ª | |
| Ceará | 35,21 | 31,81 | 30,47 | 32,77 |
| Crede 2 | 29,67 | 27,71 | 29,84 | 29,04 |
| Tejuçuoca | 24,53 | 27,83 | 31,82 | 27,57 |

Fonte: SEDUC/Censo Escolar.

Taxa de distorção do Ensino médio por série - 2011 (%)

Tejuçuoca

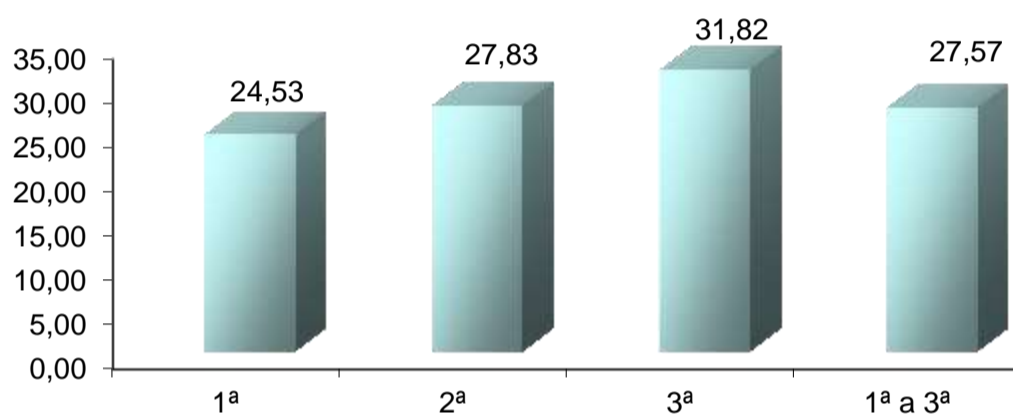


Tabela - 6

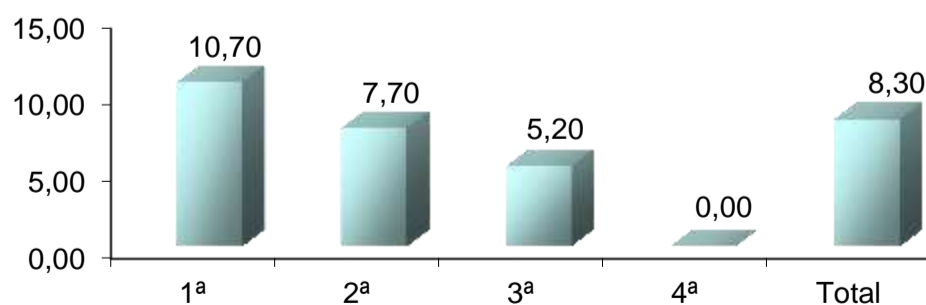
Taxa de abandono por série - Ceará, Crede 2 e Tejuçuoca - 2011.

| Recorte Geográfico | Taxa de abandono do ensino médio (%) | | | | |
|--------------------|--------------------------------------|---------|---------|---------|-------|
| | 1ª Ser. | 2ª Ser. | 3ª Ser. | 4ª Ser. | Total |
| Ceará | 14,20 | 11,20 | 8,20 | 5,70 | 11,50 |
| Crede 2 | 8,75 | 7,52 | 5,77 | - | 7,52 |
| Tejuçuoca | 10,70 | 7,70 | 5,20 | - | 8,30 |

Fonte: SEDUC/Censo Escolar.

Taxa de abandono por série - 2011 (%)

Tejuçuoca



ESTATÍSTICAS EDUCACIONAIS DOS MUNICÍPIOS CEARENSES

Tejuçuoca

Tabela - 7

Taxa de aprovação por série - Ceará, Crede 2 e Tejuçuoca - 2011.

| Recorte Geográfico | Taxa de aprovação do ensino médio (%) | | | | |
|--------------------|---------------------------------------|---------|---------|---------|-------|
| | 1ª Ser. | 2ª Ser. | 3ª Ser. | 4ª Ser. | Total |
| Ceará | 77,10 | 82,40 | 87,60 | 92,70 | 81,80 |
| Crede 2 | 85,99 | 88,66 | 92,00 | - | 88,54 |
| Tejuçuoca | 82,40 | 86,50 | 93,10 | - | 86,60 |

Fonte:SEDUC/Censo Escolar.

Taxa de aprovação por série - 2011 (%)

Tejuçuoca

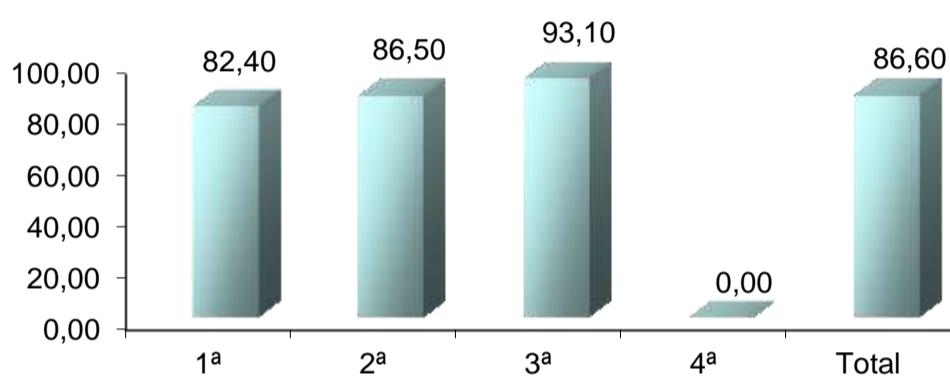


Tabela - 8

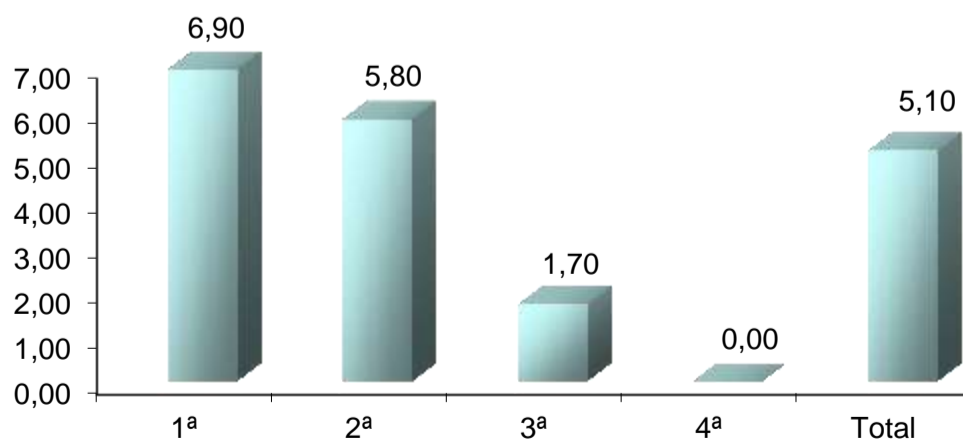
Taxa de reprovação por série - Ceará, Crede 2 e Tejuçuoca - 2011.

| Recorte Geográfico | Taxa de reprovação do ensino médio (%) | | | | |
|--------------------|--|---------|---------|---------|-------|
| | 1ª Ser. | 2ª Ser. | 3ª Ser. | 4ª Ser. | Total |
| Ceará | 8,70 | 6,40 | 4,20 | 1,60 | 6,70 |
| Crede 2 | 5,26 | 3,82 | 2,23 | - | 3,94 |
| Tejuçuoca | 6,90 | 5,80 | 1,70 | - | 5,10 |

Fonte:SEDUC/Censo Escolar.

Taxa de reprovação por série - 2011 (%)

Tejuçuoca



ESTATÍSTICAS EDUCACIONAIS DOS MUNICÍPIOS CEARENSES

Tejuçuoca

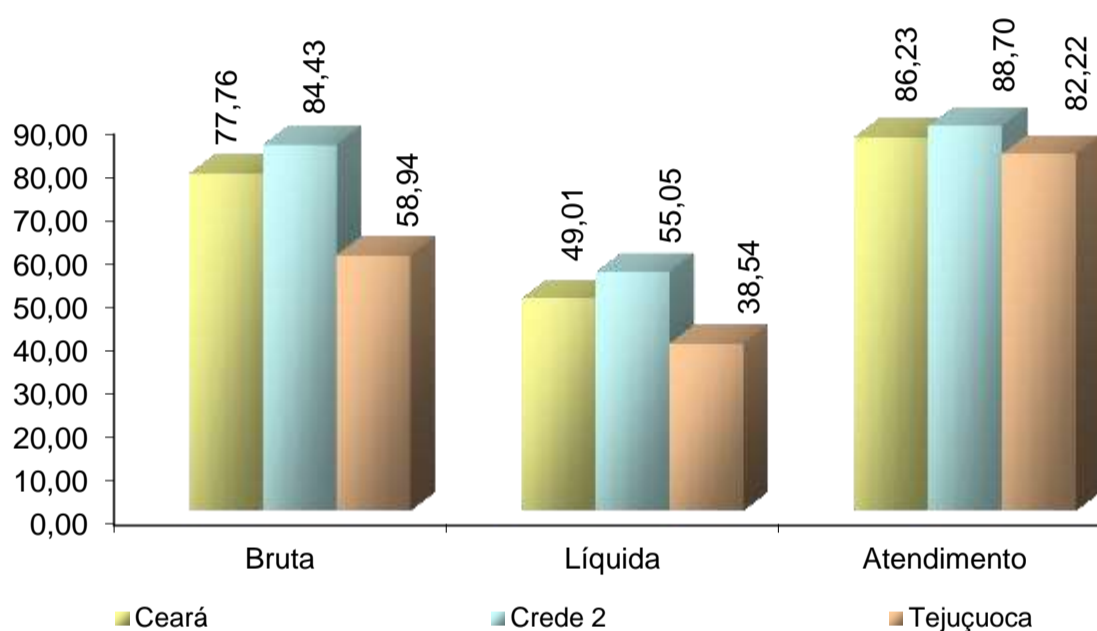
Tabela - 9

Taxas de escolarização bruta e líquida do ensino médio e taxa de atendimento - 15 a 17 anos - Ceará, Crede 2 e Tejuçuoca - 2011.

| Recorte Geográfico | Taxas (%) | | |
|--------------------|-----------------------------------|---------|-----------------------------|
| | Escolarização EM (15 a 17 anos) | | Atendimento de 15 a 17 Anos |
| | Bruta | Líquida | |
| Ceará | 77,76 | 49,01 | 86,23 |
| Crede 2 | 84,43 | 55,05 | 88,70 |
| Tejuçuoca | 58,94 | 38,54 | 82,22 |

Fonte: SEDUC/Censo Escolar.

Taxas de escolarização bruta e líquida e taxa de atendimento da população de 15 a 17 anos - 2011 (%)
Ceará, Crede 2 e Tejuçuoca



ESTATÍSTICAS EDUCACIONAIS DOS MUNICÍPIOS CEARENSES

Tejuçuoca

4. EDUCAÇÃO ESPECIAL

Tabela - 1

Estabelecimentos de ensino e distribuição por dependência administrativa e localização - Ceará, Crede 2 e Tejuçuoca - 2011.

| Recorte Geográfico | Total | Dependência Administrativa(%) | | | | Localização(%) | |
|--------------------|-------|-------------------------------|---------|-----------|------------|----------------|--------|
| | | Estadual | Federal | Municipal | Particular | Rural | Urbana |
| Ceará | 97 | 35,05 | - | 32,99 | 31,96 | 5,15 | 94,85 |
| Crede 2 | 1 | - | - | 100,00 | - | - | 100,00 |
| Tejuçuoca | - | - | - | - | - | - | - |

Fonte: SEDUC/Censo Escolar.

Nota: Inclui os estabelecimentos exclusivamente especiais ou com classes especiais.

Percentual de estabelecimentos que ministram educação especial no setor público e privado - 2011

Tejuçuoca
0,00%

■ Público ■ Privado

Percentual de estabelecimentos que ministram educação especial por localização - 2011

Tejuçuoca
0,00%

■ Rural ■ Urbana

Tabela - 2

Estabelecimentos de ensino por infra-estrutura disponível - Ceará, Crede 2 e Tejuçuoca - 2011.

| Recorte Geográfico | Total | Infra-estrutura disponível(%) | | | | | |
|--------------------|-------|-------------------------------|------------------|------------|-------------|-------------|--------|
| | | Abast. de Água | Energia Elétrica | Biblioteca | Laboratório | | Quadra |
| | | | | | Ciências | Informática | |
| Ceará | 97 | 100,00 | 100,00 | 65,98 | 22,68 | 81,44 | 47,42 |
| Crede 2 | 1 | 100,00 | 100,00 | 100,00 | - | 100,00 | - |
| Tejuçuoca | - | - | - | - | - | - | - |

Fonte: SEDUC/Censo Escolar.

Nota: Inclui os estabelecimentos exclusivamente especiais ou com classes especiais.

Percentual de estabelecimentos que ministram educação especial por infra-estrutura - 2011 (%)

Tejuçuoca



ESTATÍSTICAS EDUCACIONAIS DOS MUNICÍPIOS CEARENSES

Tejuçuoca

Tabela - 3

Composição da função docente por nível de formação - Ceará, Crede 2 e Tejuçuoca - 2011.

| Recorte Geográfico | Total | Nível de Formação(%) | | |
|--------------------|-------|----------------------|-------|----------|
| | | Fundamental | Médio | Superior |
| Ceará | 2.429 | 0,29 | 13,13 | 86,58 |
| Crede 2 | 36 | 2,78 | 16,67 | 80,56 |
| Tejuçuoca | - | - | - | - |

Fonte: SEDUC/Censo Escolar.

Nota: Inclui os docentes que lecionam em estabelecimentos exclusivamente especiais ou com classes especiais.

Percentual de funções docentes do município por nível de formação - 2011

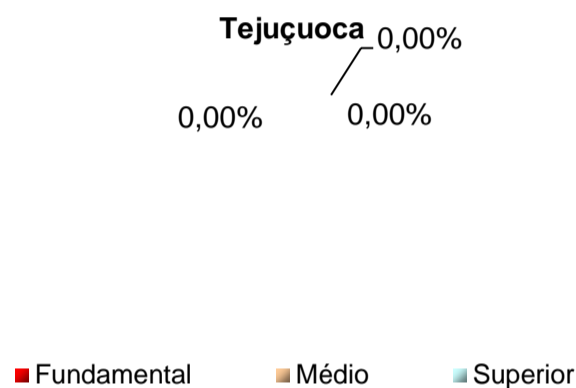


Tabela - 4

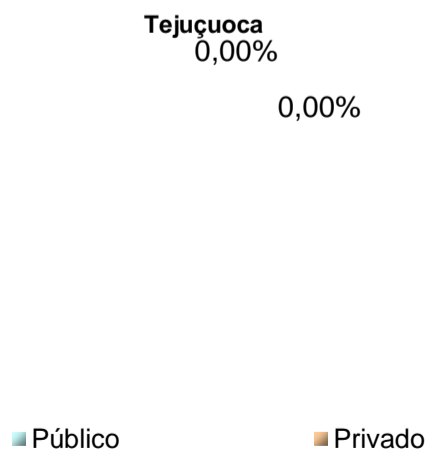
Matrícula inicial e distribuição por dependência administrativa e localização - Ceará, Crede 2 e Tejuçuoca - 2011.

| Recorte Geográfico | Total | Dependência Administrativa(%) | | | | Localização(%) | |
|--------------------|-------|-------------------------------|---------|-----------|------------|----------------|--------|
| | | Estadual | Federal | Municipal | Particular | Rural | Urbana |
| Ceará | 4.249 | 30,88 | - | 23,39 | 45,73 | 98,26 | 1,74 |
| Crede 2 | 132 | - | - | 100,00 | - | 100,00 | - |
| Tejuçuoca | - | - | - | - | - | - | - |

Fonte: SEDUC/Censo Escolar.

Nota: Inclui os alunos matriculados em estabelecimentos exclusivamente especiais ou com classes especiais.

Participação do setor público na matrícula da educação especial - 2011



ESTATÍSTICAS EDUCACIONAIS DOS MUNICÍPIOS CEARENSES

Tejuçuoca

Tabela - 5

Matrícula em estabelecimentos de educação especial - Ceará, Crede 2 e Tejuçuoca - 2011.

| Recorte Geográfico | Total | Nível / Modalidade de ensino(%) | | | | |
|--------------------|-------|---------------------------------|-------|-------|--------|----------|
| | | Ed.Inf. | Fund. | Médio | E.J.A. | Ed.Prof. |
| Ceará | 3.007 | 16,06 | 60,16 | - | 23,78 | - |
| Crede 2 | - | - | - | - | - | - |
| Tejuçuoca | - | - | - | - | - | - |

Fonte:SEDUC/Censo Escolar.

Matrícula em estabelecimentos de educação especial - 2011 (%)

Tejuçuoca

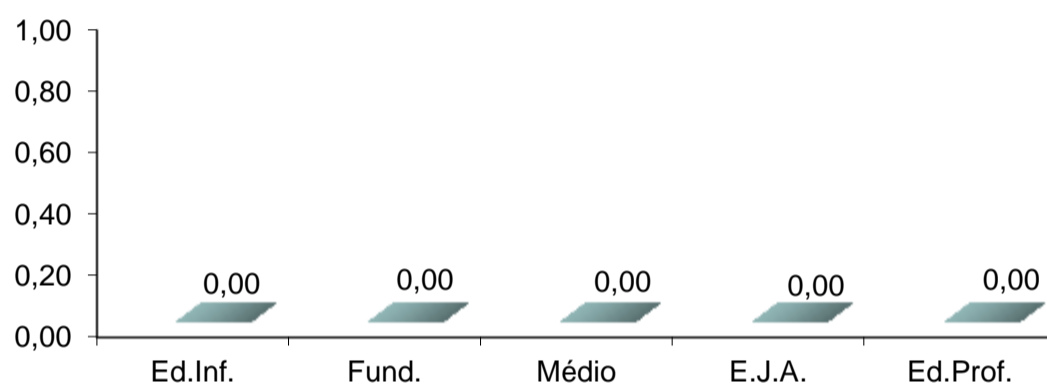


Tabela - 6

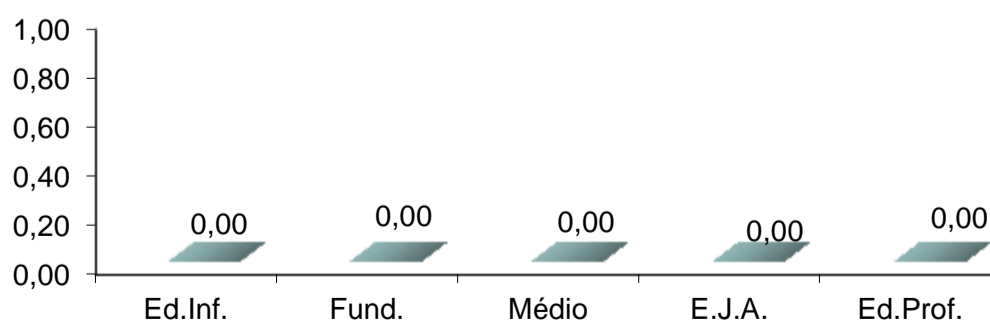
Matrícula em estabelecimentos com classes especiais - Ceará, Crede 2 e Tejuçuoca - 2011.

| Recorte Geográfico | Total | Nível / Modalidade de ensino(%) | | | | |
|--------------------|-------|---------------------------------|-------|-------|--------|----------|
| | | Ed.Inf. | Fund. | Médio | E.J.A. | Ed.Prof. |
| Ceará | 2.041 | 6,76 | 65,85 | 6,42 | 20,14 | 0,83 |
| Crede 2 | 132 | 30,30 | 69,70 | - | - | - |
| Tejuçuoca | - | - | - | - | - | - |

Fonte:SEDUC/Censo Escolar.

Matrícula em estabelecimentos com classes especiais - 2011 (%)

Tejuçuoca



ESTATÍSTICAS EDUCACIONAIS DOS MUNICÍPIOS CEARENSES

Tejuçuoca

Tabela - 7

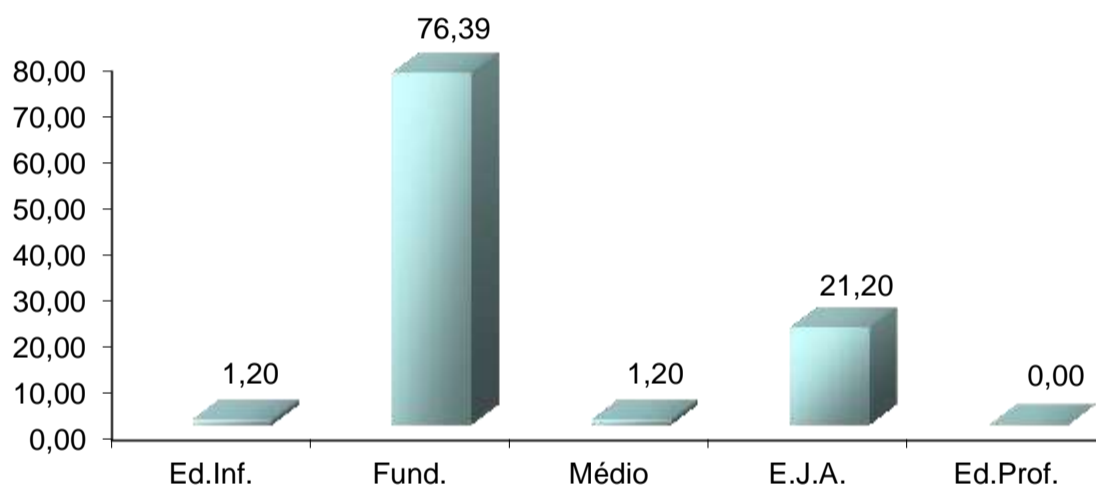
Matrícula de alunos com necessidades educacionais especiais que freqüentam classes comuns (Inclusão) - Ceará, Crede 2 e Tejuçuoca - 2011.

| Recorte Geográfico | Total | Nível / Modalidade de ensino(%) | | | | |
|--------------------|--------|---------------------------------|-------|-------|--------|----------|
| | | Ed.Inf. | Fund. | Médio | E.J.A. | Ed.Prof. |
| Ceará | 26.892 | 7,85 | 77,95 | 3,67 | 10,48 | 0,07 |
| Crede 2 | 2.302 | 5,13 | 80,15 | 3,08 | 11,64 | - |
| Tejuçuoca | 415 | 1,20 | 76,39 | 1,20 | 21,20 | - |

Fonte:SEDUC/Censo Escolar.

Matrícula de alunos com necessidades educacionais especiais que freqüentam classes comuns (Inclusão) - 2011 (%)

Tejuçuoca



ESTATÍSTICAS EDUCACIONAIS DOS MUNICÍPIOS CEARENSES

Tejuçuoca

5. EDUCAÇÃO DE JOVENS E ADULTOS - (PRESENCIAL E SEMI PRESENCIAL)

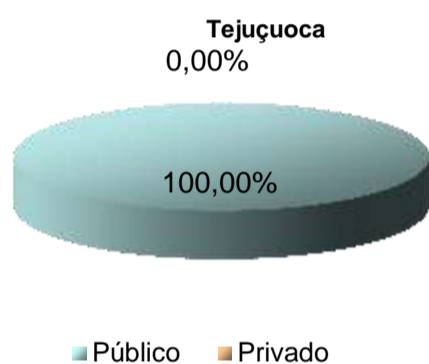
Tabela - 1

Estabelecimentos de ensino e distribuição por dependência administrativa e localização - Ceará, Crede 2 e Tejuçuoca - 2011.

| Recorte Geográfico | Total | Dependência Administrativa(%) | | | | Localização(%) | |
|--------------------|-------|-------------------------------|---------|-----------|------------|----------------|--------|
| | | Estadual | Federal | Municipal | Particular | Rural | Urbana |
| Ceará | 2.427 | 10,34 | 0,21 | 87,27 | 2,18 | 50,68 | 49,32 |
| Crede 2 | 146 | 3,42 | - | 95,21 | 1,37 | 64,38 | 35,62 |
| Tejuçuoca | 2 | - | - | 100,00 | - | - | 100,00 |

Fonte:SEDUC/Censo Escolar.

Percentual de estabelecimentos que ministram educação de jovens e adultos no setor público e privado - 2011



Percentual de estabelecimentos que ministram educação de jovens e adultos por localização - 2011

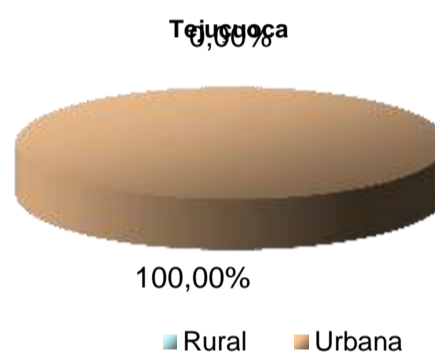


Tabela - 2

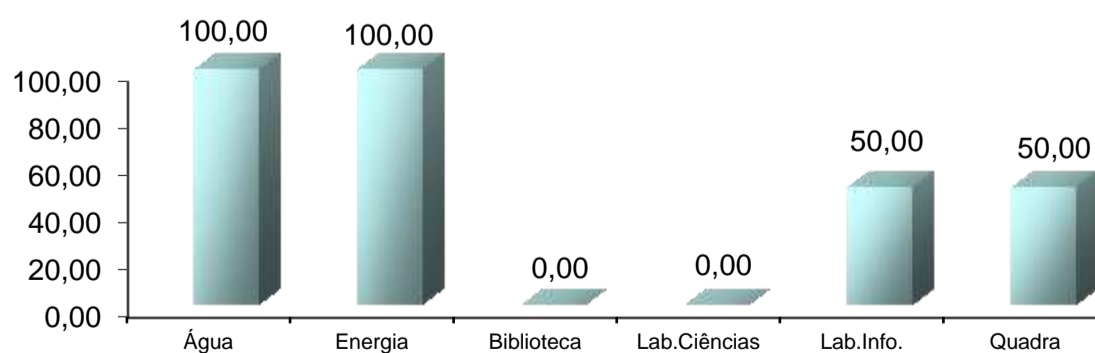
Estabelecimentos de ensino por infra-estrutura disponível - Ceará, Crede 2 e Tejuçuoca - 2011.

| Recorte Geográfico | Total | Infra-estrutura disponível(%) | | | | | |
|--------------------|-------|-------------------------------|------------------|------------|-------------|-------------|--------|
| | | Abast. de Água | Energia Elétrica | Biblioteca | Laboratório | | Quadra |
| | | | | | Ciências | Informática | |
| Ceará | 2.427 | 98,02 | 99,51 | 43,59 | 7,13 | 60,77 | 26,91 |
| Crede 2 | 146 | 100,00 | 100,00 | 19,86 | 0,68 | 44,52 | 19,18 |
| Tejuçuoca | 2 | 100,00 | 100,00 | - | - | 50,00 | 50,00 |

Fonte:SEDUC/Censo Escolar.

Percentual de estabelecimentos que ministram educação de jovens e adultos por infra-estrutura - 2011 (%)

Tejuçuoca



ESTATÍSTICAS EDUCACIONAIS DOS MUNICÍPIOS CEARENSES

Tejuçuoca

Tabela - 3

Composição da função docente por nível de formação - Ceará, Crede 2 e Tejuçuoca - 2011.

| Recorte Geográfico | Total | Nível de Formação(%) | | |
|--------------------|--------|----------------------|-------|----------|
| | | Fundamental | Médio | Superior |
| Ceará | 42.014 | 0,47 | 25,55 | 73,98 |
| Crede 2 | 1.998 | 0,75 | 28,78 | 70,47 |
| Tejuçuoca | 117 | - | 15,38 | 84,62 |

Fonte: SEDUC/Censo Escolar.

Percentual de funções docentes do município por nível de formação - 2011

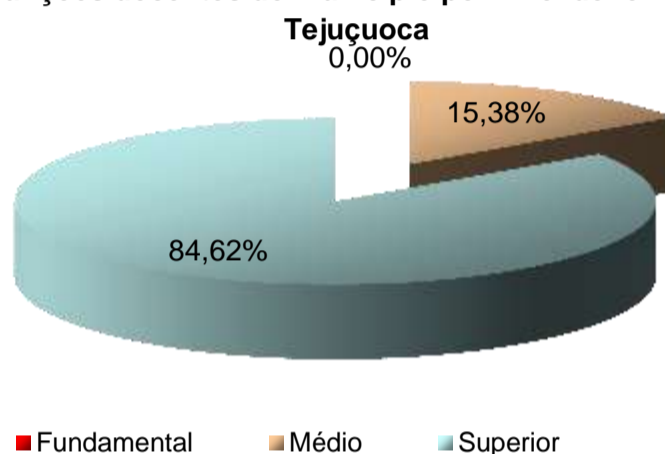


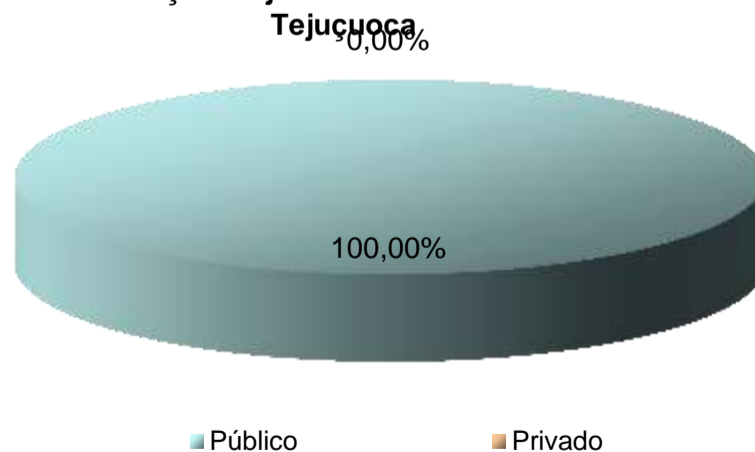
Tabela - 4

Matrícula inicial e distribuição por dependência administrativa e localização - Ceará, Crede 2 e Tejuçuoca - 2011.

| Recorte Geográfico | Total | Dependência Administrativa(%) | | | | Localização(%) | |
|--------------------|---------|-------------------------------|---------|-----------|------------|----------------|--------|
| | | Estadual | Federal | Municipal | Particular | Rural | Urbana |
| Ceará | 189.597 | 36,82 | 0,31 | 59,11 | 3,75 | 80,03 | 19,97 |
| Crede 2 | 11.522 | 14,09 | - | 85,11 | 0,81 | 80,80 | 19,20 |
| Tejuçuoca | 452 | - | - | 100,00 | - | 100,00 | - |

Fonte: SEDUC/Censo Escolar.

Participação do setor público e privado na matrícula da educação de jovens e adultos - 2011



ESTATÍSTICAS EDUCACIONAIS DOS MUNICÍPIOS CEARENSES

Tejuçuoca

6. EDUCAÇÃO PROFISSIONAL

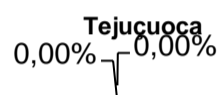
Tabela - 1

Estabelecimentos de ensino e distribuição por dependência administrativa e localização - Ceará, Crede 2 e Tejuçuoca - 2011.

| Recorte Geográfico | Total | Dependência Administrativa(%) | | | | Localização(%) | |
|--------------------|-------|-------------------------------|---------|-----------|------------|----------------|--------|
| | | Estadual | Federal | Municipal | Particular | Rural | Urbana |
| Ceará | 71 | 4,23 | 15,49 | 2,82 | 77,46 | 2,82 | 97,18 |
| Crede 2 | 2 | - | - | - | 100,00 | - | 100,00 |
| Tejuçuoca | - | - | - | - | - | - | - |

Fonte:SEDUC/Censo Escolar.

Percentual de estabelecimentos que ministram educação profissional no setor público e privado - 2011



■ Público ■ Privado

Percentual de estabelecimentos que ministram educação profissional por localização - 2011



■ Rural ■ Urbana

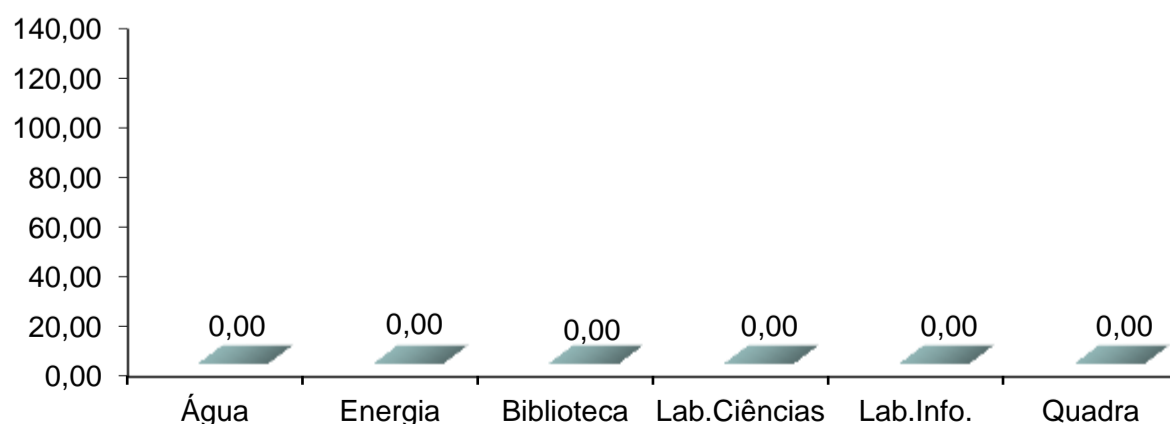
Tabela - 2

Estabelecimentos de ensino por infra-estrutura disponível - Ceará, Crede 2 e Tejuçuoca - 2011.

| Recorte Geográfico | Total | Infra-estrutura disponível(%) | | | | | |
|--------------------|-------|-------------------------------|------------------|------------|-------------|-------------|--------|
| | | Abast. de Água | Energia Elétrica | Biblioteca | Laboratório | | Quadra |
| | | | | | Ciências | Informática | |
| Ceará | 71 | 100,00 | 100,00 | 90,14 | 45,07 | 71,83 | 30,99 |
| Crede 2 | 2 | 100,00 | 100,00 | 100,00 | 50,00 | - | 50,00 |
| Tejuçuoca | - | - | - | - | - | - | - |

Fonte:SEDUC/Censo Escolar.

Percentual de estabelecimentos que ministram educação profissional por infra-estrutura - 2011 (%)
Tejuçuoca



ESTATÍSTICAS EDUCACIONAIS DOS MUNICÍPIOS CEARENSES

Tejuçuoca

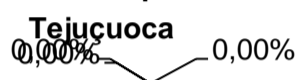
Tabela - 3

Composição da função docente por nível de formação - Ceará, Crede 2 e Tejuçuoca - 2011.

| Recorte Geográfico | Total | Nível de Formação(%) | | |
|--------------------|-------|----------------------|-------|----------|
| | | Fundamental | Médio | Superior |
| Ceará | 1.717 | 0,06 | 8,97 | 90,97 |
| Crede 2 | 59 | - | 13,56 | 86,44 |
| Tejuçuoca | - | - | - | - |

Fonte:SEDUC/Censo Escolar.

Percentual de funções docentes por nível de formação - 2011



■ Fundamental ■ Médio ■ Superior

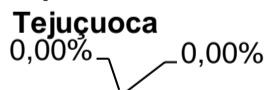
Tabela - 4

Matrícula inicial e distribuição por dependência administrativa e localização - Ceará, Crede 2 e Tejuçuoca - 2011.

| Recorte Geográfico | Total | Dependência Administrativa(%) | | | | Localização(%) | |
|--------------------|--------|-------------------------------|---------|-----------|------------|----------------|--------|
| | | Estadual | Federal | Municipal | Particular | Rural | Urbana |
| Ceará | 19.024 | 1,40 | 15,25 | 0,58 | 82,76 | 98,94 | 1,06 |
| Crede 2 | 645 | - | - | - | 100,00 | 100,00 | - |
| Tejuçuoca | - | - | - | - | - | - | - |

Fonte:SEDUC/Censo Escolar.

Participação do setor público na matrícula da educação profissional - 2011



■ Público ■ Privado

ESTATÍSTICAS EDUCACIONAIS DOS MUNICÍPIOS CEARENSES

Tejuçuoca

7. EDUCAÇÃO INDÍGENA

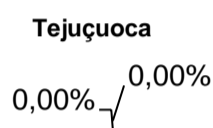
Tabela - 1

Estabelecimentos de ensino e distribuição por dependência administrativa e localização - Ceará, Crede 2 e Tejuçuoca - 2011.

| Recorte Geográfico | Total | Dependência Administrativa(%) | | | | Localização(%) | |
|--------------------|-------|-------------------------------|---------|-----------|------------|----------------|--------|
| | | Estadual | Federal | Municipal | Particular | Rural | Urbana |
| Ceará | 40 | 90,00 | - | 10,00 | - | 82,50 | 17,50 |
| Crede 2 | 1 | 100,00 | - | - | - | 100,00 | - |
| Tejuçuoca | - | - | - | - | - | - | - |

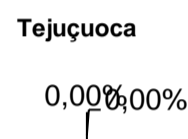
Fonte:SEDUC/Censo Escolar.

Percentual de estabelecimentos que ministram educação indígena no setor público e privado - 2011



■ Pública ■ Privada

Percentual de estabelecimentos que ministram educação indígena por localização - 2011



■ Rural ■ Urbana

Tabela - 2

Estabelecimentos de ensino por infra-estrutura disponível - Ceará, Crede 2 e Tejuçuoca - 2011.

| Recorte Geográfico | Total | Infra-estrutura disponível(%) | | | | | |
|--------------------|-------|-------------------------------|------------------|------------|-------------|-------------|--------|
| | | Abast. de Água | Energia Elétrica | Biblioteca | Laboratório | | Quadra |
| | | | | | Ciências | Informática | |
| Ceará | 40 | 97,50 | 97,50 | 30,00 | - | 50,00 | - |
| Crede 2 | 1 | 100,00 | 100,00 | 100,00 | - | 100,00 | - |
| Tejuçuoca | - | - | - | - | - | - | - |

Fonte:SEDUC/Censo Escolar.

Percentual de estabelecimentos que ministram educação indígena por infra-estrutura - 2011 (%)

Tejuçuoca



ESTATÍSTICAS EDUCACIONAIS DOS MUNICÍPIOS CEARENSES

Tejuçuoca

Tabela - 3

Composição da função docente por nível de formação - Ceará, Crede 2 e Tejuçuoca - 2011.

| Recorte Geográfico | Total | Nível de Formação(%) | | |
|--------------------|-------|----------------------|-------|----------|
| | | Fundamental | Médio | Superior |
| Ceará | 384 | 1,82 | 56,25 | 41,93 |
| Crede 2 | 9 | - | 55,56 | 44,44 |
| Tejuçuoca | - | - | - | - |

Fonte:SEDUC/Censo Escolar.

Percentual de funções docentes por nível de formação - 2011 Tejuçuoca

0,00%
0,00%

■ Fundamental ■ Médio ■ Superior

Tabela - 4

Matrícula inicial e distribuição por dependência administrativa e localização - Ceará, Crede 2 e Tejuçuoca - 2011.

| Recorte Geográfico | Total | Dependência Administrativa(%) | | | | Localização(%) | |
|--------------------|-------|-------------------------------|---------|-----------|------------|----------------|--------|
| | | Estadual | Federal | Municipal | Particular | Rural | Urbana |
| Ceará | 6.813 | 83,56 | - | 16,44 | - | 69,57 | 30,43 |
| Crede 2 | 164 | 100,00 | - | - | - | 100,00 | - |
| Tejuçuoca | - | - | - | - | - | - | - |

Fonte:SEDUC/Censo Escolar.

Participação do setor público na matrícula da educação indígena - 2011

Tejuçuoca

0,00%
0,00%

■ Público ■ Privado

ESTATÍSTICAS EDUCACIONAIS DOS MUNICÍPIOS CEARENSES

Tejuçuoca

PRINCIPAIS INDICADORES DE AVALIAÇÃO DA EDUCAÇÃO BÁSICA.

1. SPAECE (Sistema Permanente de Avaliação da Educação Básica do Ceará)

Tabela - 1

Percentual de alunos do 2º ano do ensino fundamental por estágios de desenvolvimento na rede pública - Ceará, Crede 2 e Tejuçuoca - 2011.

| Recorte Geográfico | Estágios de desenvolvimento(%) | | | | |
|--------------------|--------------------------------|--------------------------|---------------|------------|-----------|
| | Não Alfabetizado | Alfabetização Incompleta | Intermediário | Suficiente | Desejável |
| Ceará | 3,07 | 5,74 | 9,66 | 15,42 | 66,09 |
| Crede 2 | 2,47 | 5,12 | 8,92 | 14,26 | 69,22 |
| Tejuçuoca | 0,32 | 5,05 | 9,78 | 30,91 | 53,94 |

Fonte: SEDUC.

Percentual de alunos do 2º ano do ensino fundamental por estágios de desenvolvimento - 2011

Tejuçuoca

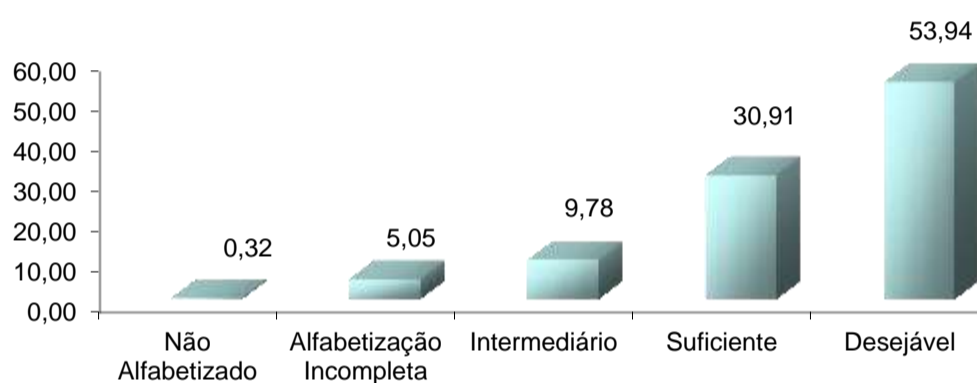


Tabela - 2

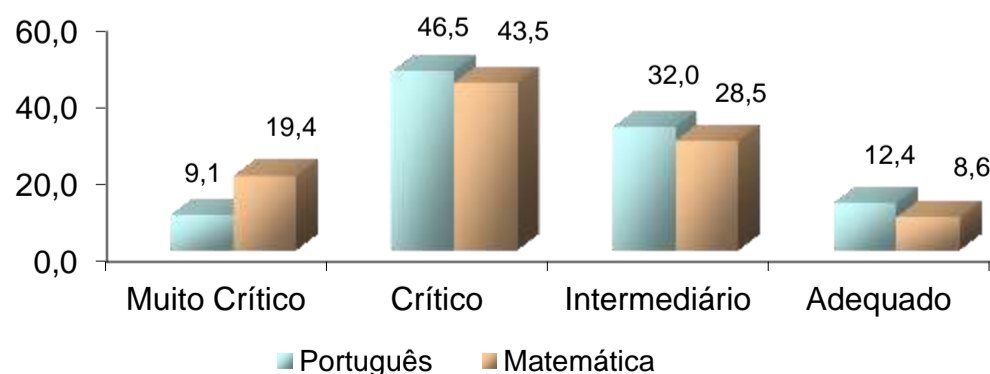
Percentual de alunos do 5º ano do ensino fundamental por estágios de desenvolvimento em língua portuguesa e matemática na rede pública - Ceará, Crede 2 e Tejuçuoca - 2011.

| Recorte Geográfico | Estágios de desenvolvimento(%) | | | | | | | |
|--------------------|--------------------------------|--------|---------|--------|---------------|--------|----------|--------|
| | Muito Crítico | | Crítico | | Intermediário | | Adequado | |
| | Port. | Matem. | Port. | Matem. | Port. | Matem. | Port. | Matem. |
| Ceará | 6,45 | 11,47 | 35,37 | 36,06 | 35,82 | 33,83 | 22,36 | 18,64 |
| Crede 2 | 8,50 | 15,30 | 37,94 | 38,53 | 34,51 | 31,11 | 19,06 | 15,06 |
| Tejuçuoca | 9,14 | 19,35 | 46,51 | 43,55 | 31,99 | 28,49 | 12,37 | 8,60 |

Fonte: SEDUC.

Percentual de alunos do 5º ano do ensino fundamental por estágios de desenvolvimento em língua portuguesa e matemática - 2011

Tejuçuoca



ESTATÍSTICAS EDUCACIONAIS DOS MUNICÍPIOS CEARENSES

Tejuçuoca

Tabela - 3

Percentual de alunos do 9º ano do ensino fundamental por estágios de desenvolvimento em língua portuguesa e matemática na rede pública - Ceará, Crede 2 e Tejuçuoca - 2011.

| Recorte Geográfico | Estágios de desenvolvimento(%) | | | | | | | |
|--------------------|--------------------------------|--------|---------|--------|---------------|--------|----------|--------|
| | Muito Crítico | | Crítico | | Intermediário | | Adequado | |
| | Port. | Matem. | Port. | Matem. | Port. | Matem. | Port. | Matem. |
| Ceará | 29,01 | 41,96 | 39,42 | 39,36 | 25,40 | 15,63 | 6,17 | 3,05 |
| Crede 2 | 35,06 | 49,84 | 38,36 | 35,76 | 21,71 | 12,56 | 4,87 | 1,84 |
| Tejuçuoca | 27,68 | 41,70 | 43,17 | 40,59 | 24,35 | 15,87 | 4,80 | 1,85 |

Fonte: SEDUC.

Percentual de alunos do 9º ano do ensino fundamental por estágios de desenvolvimento em língua portuguesa e matemática - 2011

Tejuçuoca

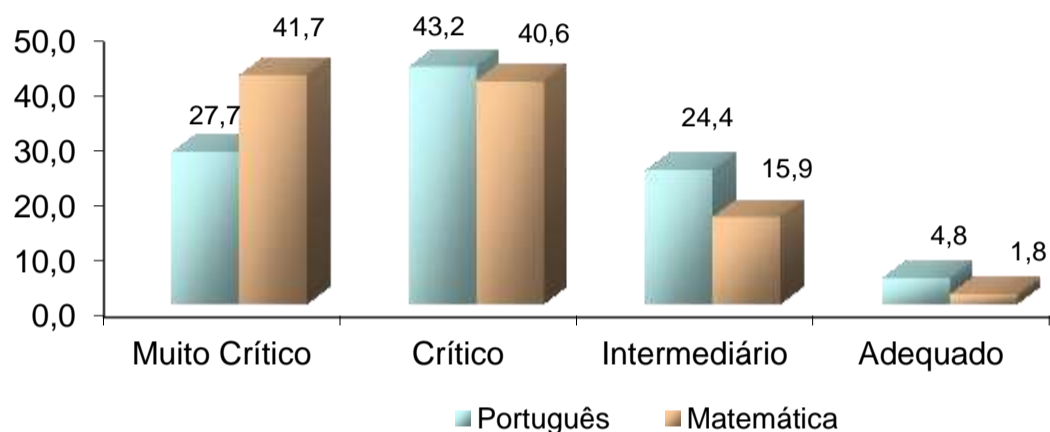


Tabela - 4

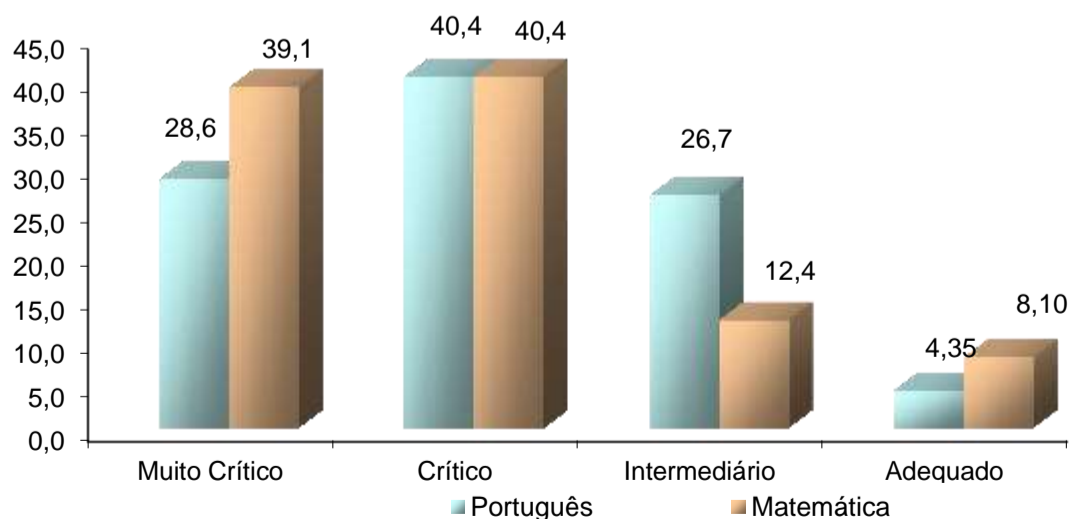
Percentual de alunos da 3ª série do ensino médio por estágios de desenvolvimento em língua portuguesa e matemática na rede estadual - Ceará, Crede 2 e Tejuçuoca - 2011.

| Recorte Geográfico | Estágios de desenvolvimento(%) | | | | | | | |
|--------------------|--------------------------------|--------|---------|--------|---------------|--------|----------|--------|
| | Muito Crítico | | Crítico | | Intermediário | | Adequado | |
| | Port. | Matem. | Port. | Matem. | Port. | Matem. | Port. | Matem. |
| Ceará | 24,40 | 42,80 | 36,10 | 32,70 | 30,90 | 17,80 | 8,60 | 6,70 |
| Crede 2 | 30,00 | 49,00 | 36,40 | 31,30 | 26,80 | 14,60 | 6,80 | 5,20 |
| Tejuçuoca | 28,57 | 39,10 | 40,37 | 40,40 | 26,71 | 12,40 | 4,35 | 8,10 |

Fonte: SEDUC.

Percentual de alunos da 3ª série do ensino médio por estágios de desenvolvimento em língua portuguesa e matemática - 2011

Tejuçuoca



ESTATÍSTICAS EDUCACIONAIS DOS MUNICÍPIOS CEARENSES

Tejuçuoca

2. IDEB (Índice de Desenvolvimento da Educação Básica)

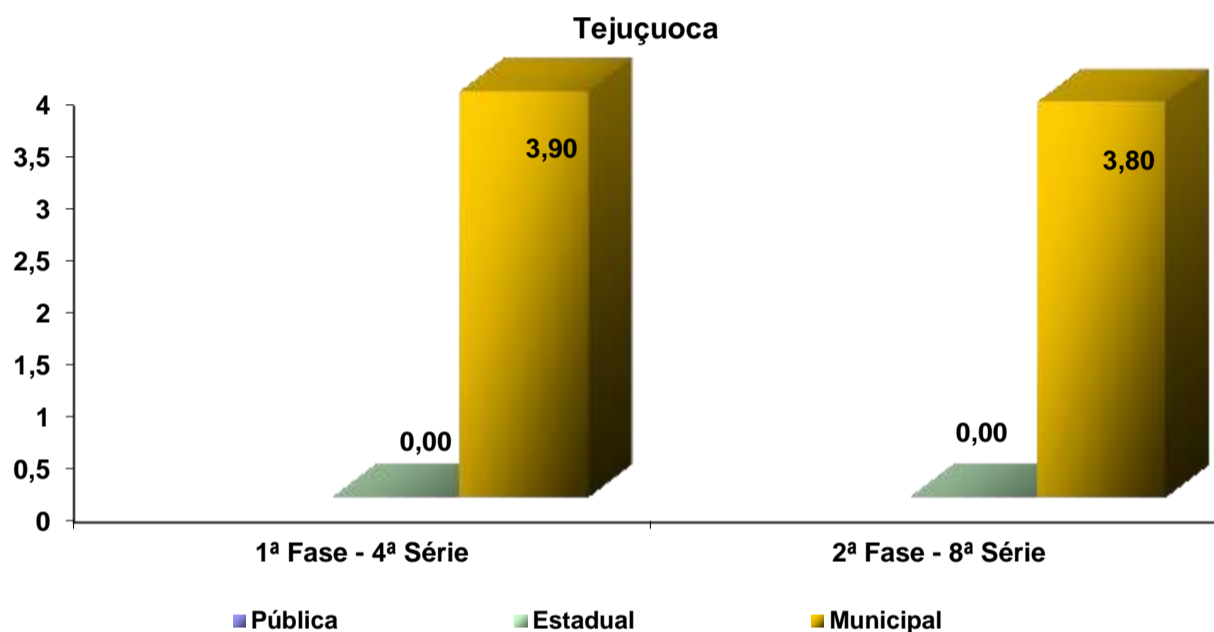
Tabela - 1

Índice de desenvolvimento da educação básica da 1ª e 2ª fases do ensino fundamental por rede de ensino - Tejuçuoca 2011.

| Recorte Geográfico | IDEB | | | | | | | | | | | |
|--------------------|--------------|----------|--------------|----------|---------------|----------|--------------|----------|----------------|----------|--------------|----------|
| | Rede Pública | | | | Rede Estadual | | | | Rede Municipal | | | |
| | 1ª Fase (5º) | | 2ª Fase (9º) | | 1ª Fase (5º) | | 2ª Fase (9º) | | 1ª Fase (5º) | | 2ª Fase (9º) | |
| | Índice | Classif. | Índice | Classif. | Índice | Classif. | Índice | Classif. | Índice | Classif. | Índice | Classif. |
| Tejuçuoca | 3,90 | 171 | 3,80 | 108 | - | - | - | - | 3,90 | 171 | 3,80 | 106 |

Fonte: INEP.

Índice de desenvolvimento da educação básica da 1ª e 2ª fases do ensino fundamental por rede de ensino - 2011



ESTATÍSTICAS EDUCACIONAIS DOS MUNICÍPIOS CEARENSES

Tejuçuoca

Nota Técnica

1. Notas explicativas

- Um mesma escola pode ofertar mais de um nível /modalidade de ensino.
- O mesmo docente pode atuar em mais de um nível / modalidade de ensino e em mais de uma escola. São considerados professores os profissionais que exercem a função de docente, responsável pelo processo de aprendizagem e que atuam diretamente com o aluno em sala de aula.
- Educação Profissional – Nível técnico, Modalidade da educação desenvolvida em articulação com o ensino médio regular que conduz o aluno ao permanente desenvolvimento de aptidões para vida produtiva . Os cursos de nível técnico possuem organização curricular própria e se destinam a proporcionar habilitação profissional aos alunos matriculados ou egressos do nível médio por via regular ou supletiva.
- Educação Especial – Este tipo de modalidade da educação pode ser ofertada nos seguintes estabelecimentos de ensino:
 - Educação especial: instituição especializada que oferece escolarização exclusivamente a alunos com necessidades educacionais especiais, em uma etapa ou modalidade da educação básica, ou instituição especializada que oferece somente atendimento educacional especializado aos alunos com necessidades educacionais especiais.
 - Ensino regular com classe especial: escola de ensino regular que oferece educação escolar a alunos com necessidades educacionais especiais, em uma etapa ou modalidade da educação básica, em sala de aula destinada exclusivamente a esses alunos.
 - Ensino regular com inclusão: escola de ensino regular que oferece educação escolar a alunos com necessidades educacionais especiais em uma etapa ou modalidade de educação básica em classe comum.

ESTATÍSTICAS EDUCACIONAIS DOS MUNICÍPIOS CEARENSES

Tejuçuoca

2. Definição dos Indicadores Educacionais.

- Taxa de atendimento escolar.

Expressa o percentual da população que se encontra matriculada na escola, em determinada idade ou faixa etária.

Expressão Matemática :

$$T.A.E_i = \frac{M_i}{P_i} \times 100\% ;$$

M_i = N^o de pessoas matriculadas na escola na idade ou faixa etária i ;

P_i = população na idade ou faixa etária i

- Taxa de Escolarização líquida .

Expressa o percentual de pessoas matriculadas em determinado nível de ensino na idade ou faixa etária teoricamente adequada a esse nível em relação à população na faixa etária teoricamente adequada ao mesmo nível de ensino.

$$T.E.L_{ki} = \frac{M_{ki}}{P_{ki}} \times 100\% ;$$

M_{ki} = matrícula no nível de ensino K pertencente à faixa etária i teoricamente adequada a esse nível;

P_{ki} = população na faixa etária i teoricamente adequada ao nível de ensino K.

Essa taxa pode ser calculada para a creche (0 a 3 anos), pré – escola (4 a 5 anos), ensino fundamental (6 a 14 anos) e ensino médio (15 a 17 anos).

ESTATÍSTICAS EDUCACIONAIS DOS MUNICÍPIOS CEARENSES

Tejuçuoca

- Taxa de escolarização bruta.

Expressa o percentual da matrícula total em determinado nível de ensino em relação à população na faixa etária teoricamente adequada para freqüentar esse nível de ensino.

Expressão:

$$T.E.B_{ki} = \frac{M_k}{P_{ki}} \times 100\% ;$$

M_k = Matrícula total no nível de ensino k;

P_{ki} = população na faixa etária i teoricamente adequada ao nível de ensino k.

- Taxa de distorção idade-série.

Expressa o percentual de alunos, em cada série, com idade superior à idade recomendada.

Em um sistema educacional seriado, existe uma adequação teórica entre a série e a idade do aluno. No nosso caso, considera-se a idade de 6 anos como a idade adequada para ingresso no ensino fundamental, cuja duração é de 9 anos. Seguindo este raciocínio é possível identificar a idade adequada para cada ano.

Expressão matemática.

$$TDIS_{ks} = \frac{M_{k_{i_{sup}}}}{M_{ks}} \times 100\% ;$$

$M_{k_{i_{sup}}}$ = número de matrículas na idade i_{sup} acima da recomendada para o nível k e na série ou grupo de séries s;

M_{ks} = número total de matrículas no nível de ensino k na série ou grupo de séries s;

i_{sup} = idade superior à recomendada para a série freqüentada s no nível de ensino k;

K = ensino fundamental e ensino médio;

S = ensino fundamental (ano, 1º ao 5º; 6º ao 9º; total) e ensino médio (série, total).

- Taxas de rendimento escolar – (taxa de aprovação, taxa de reprovação e taxa de abandono).

Expressa o percentual de alunos aprovados, reprovados e afastados por abandono.

ESTATÍSTICAS EDUCACIONAIS DOS MUNICÍPIOS CEARENSES

Tejuçuoca

Expressão matemática:

$$TAprov_s = \frac{A_{prov_s}}{Aprov_s + Reprov_s + Aband_s} \times 100\% ;$$

$$TReprov_s = \frac{Reprov_s}{Aprov_s + Reprov_s + Aband_s} \times 100\% ;$$

$$TAband_s = 100 - (TAprov_s + TReprov_s).$$

Aprov = nº de aprovados na série ou grupo de séries s;

Reprov = nº de reprovados na série ou grupo de séries s;

Afast = nº de afastados por abandono na série ou grupo de séries s ;

Ms = matrícula inicial na série ou grupo de séries s;

AFs = afastados por abandono ou transferência na série ou grupo de série s;

ADs = admitidos por transferência na série ou grupo de séries s;

Recs = reclassificados para a série ou grupo de série s;

DEs = alunos que saíram da série ou grupo de série s, por reclassificação.

S = ensino fundamental (ano, 1º ao 5º, 6º ao 9º, total), ensino médio (série, total).

ESTATÍSTICAS EDUCACIONAIS DOS MUNICÍPIOS CEARENSES

Tejuçuoca

- Índice de Desenvolvimento da Educação Básica – Ideb.

O Ideb é a combinação de dois indicadores:

- (1) O Desempenho obtido pelos alunos nos testes padronizados (Prova Brasil ou Saeb).
- (2) A taxa de aprovação

Quanto melhor o desempenho dos alunos nos testes e maior a taxa de aprovação, mais elevado será o Ideb. Para melhorar o Ideb, as redes de ensino e as escolas têm que trabalhar nas duas dimensões do indicador simultaneamente. O Ideb varia de 0 a 10.

Expressão Matemática

$$Ideb_{ij} = N_{ij} \times P_{ij} ;$$

$Ideb_{ij}$ = índice de desenvolvimento da educação básica da etapa/nível de ensino i na unidade j

(onde j pode ser escola, rede de ensino, Região Geográfica, Unidade da Federação, Brasil).

N_{ij} = Proficiência média padronizada (Prova Brasil ou Saeb) obtida pelos alunos da etapa/nível i na unidade j .

$$N_{ij} = \frac{\text{Desempenho} - \text{mín}}{\text{Máx} - \text{mín}} \times 10$$

P_{ij} = Taxa média de aprovação da etapa/nível i na unidade j .

ESTATÍSTICAS EDUCACIONAIS DOS MUNICÍPIOS CEARENSES

Tejuçuoca

1. Sistema Permanente de Avaliação da Educação Básica do Ceará – SPAECE

Padrão de desempenho

| 5º Ano E.F. | | |
|-------------------|-------------------|--------------|
| Padrão Desempenho | Língua Portuguesa | Matemática |
| Muito Crítico | Até 125 | Até 150 |
| Crítico | 125 até 175 | 150 até 200 |
| Intermediário | 175 até 225 | 200 até 250 |
| Adequado | Acima de 225 | Acima de 250 |
| 9º Ano E.F. | | |
| Padrão Desempenho | Língua Portuguesa | Matemática |
| Muito Crítico | Até 200 | Até 225 |
| Crítico | 200 até 250 | 225 até 275 |
| Intermediário | 250 até 300 | 275 até 325 |
| Adequado | Acima de 300 | Acima de 325 |
| 3º Ano E.M. | | |
| Padrão Desempenho | Língua Portuguesa | Matemática |
| Muito Crítico | Até 225 | Até 250 |
| Crítico | 225 até 275 | 250 até 300 |
| Intermediário | 275 até 325 | 300 até 350 |
| Adequado | Acima de 325 | Acima de 350 |