



**GOVERNO DO
ESTADO DO CEARÁ**

Secretaria da Educação

Coordenadoria de Avaliação e Acompanhamento da Educação

**ESTATÍSTICAS DA EDUCAÇÃO BÁSICA
NOS MUNICÍPIOS DO CEARÁ - 2008**

Itapiúna

**FORTALEZA - CEARÁ
DEZEMBRO/2008**

**ESTATÍSTICAS DA EDUCAÇÃO BÁSICA
NOS MUNICÍPIOS DO CEARÁ - 2008**

Itapiúna

Governo do Estado do Ceará
Cid Ferreira Gomes

Vice – Governador
Francisco José Pinheiro

Secretária da Educação
Maria Izolda Cela de Arruda Coelho

Secretário Adjunto da Educação
Mauricio Holanda Maia

Secretário Executivo
Antônio Idilvan de Lima Alencar

Assessora de Desenvolvimento Institucional do Gabinete
Cristiane Carvalho Holanda Arraes

Assessora de Desenvolvimento Institucional
Maria Jeane Peixoto Sampaio

Assessor Jurídico
José Danilo Correia Mota Filho

Coordenadoria de Planejamento da Educação
Nohemy Rezende Ibanez

Coordenadoria de Desenvolvimento da Escola
Maria da Conceição Ávila de Misquita Viñas

Coordenadoria de Cooperação com os Municípios
Márcia Oliveira Matos Campos

Coordenadoria de Avaliação e Acompanhamento da Educação
Ana Cristina Oliveira Rodrigues

Coordenadoria de Gestão de Pessoas
Marta Emilia Silva Vieira

Coordenadoria Administrativa – Financeira
Luis Alberto Parente

Célula de Disseminação de Informações Educacionais - CEDINE
Maria Ângela Leão H. Madeira - Orientadora
Maria Joyce Maia Costa Carneiro - Coordenadora do Censo Escolar
Aderbal Medeiros de Paiva
Claudio Brasilino de Freitas
Erika Nogueira Brandenburg Bizerra
José de Barros
Luiz Carlos Rodrigues
Maria do Carmo Aguiar Freitas
Manoel Gomes da Silveira Júnior
Silvia Helena Rios Solon
Tereza Maria Guilherme Amaral

APRESENTAÇÃO

A Coordenadoria de Avaliação e Acompanhamento da Educação - COAVE, através das células de Avaliação Institucional, Avaliação do Desempenho Acadêmico e de Estudos e Pesquisas, tem dentre outras a tarefa de organizar e divulgar informações sobre a Educação Básica no Estado do Ceará.

Esta coletânea "Estatísticas da Educação Básica nos Municípios do Ceará – 2008" foi organizada para cada um dos municípios cearenses, tendo por base os dados do Censo Escolar da Educação Básica, Sistema Permanente de Avaliação da Educação Básica do Ceará – SPAECE.

Inicialmente, são expostos os dados referentes à matrícula, estabelecimento, função docente, movimento e rendimento escolar organizados segundo os níveis e modalidades de ensino: Educação Infantil, Ensino Fundamental, Ensino Médio, Educação Especial, Educação de Jovens e Adultos, Educação Profissional. Na seqüência, os dados de desempenho acadêmico dos alunos do 5º e 9º ano do Ensino Fundamental e da 3ª série do Ensino médio, abrangendo as disciplinas de Língua Portuguesa e Matemática provenientes das avaliações do SPAECE. A formatação constitui-se de um conjunto de tabelas e gráficos em que os dados de cada município são apresentados de forma paralela aos do Ceará e da CREDE de sua jurisdição.

O objetivo desta coletânea é servir como base de análise para educadores, gestores municipais de educação e gestores escolares, subsidiando-os na construção de uma educação básica de qualidade para as crianças e jovens cearenses.

ÍNDICE DE TABELAS

PRINCIPAIS DADOS DO CENSO ESCOLAR DA EDUCAÇÃO BÁSICA

1. Educação Infantil

Tabela 1 - Estabelecimentos de ensino e distribuição por dependência administrativa e localização – Ceará, Crede e Município	11
Tabela 2 – Estabelecimentos de ensino por infra-estrutura disponível - Ceará, Crede e Município	11
Tabela 3 – Composição da função docente por nível de formação - Ceará, Crede e Município	12
Tabela 4 – Matrícula inicial e distribuição por dependência administrativa e localização - Ceará, Crede e Município	12
Tabela 5 – Taxa de escolarização bruta e líquida, taxa de atendimento da população de 0 a 6 anos - Ceará, Crede e Município	13

2. Ensino Fundamental

Tabela 1 – Estabelecimentos de ensino e distribuição por dependência administrativa e localização - Ceará, Crede e Município	14
Tabela 2 – Estabelecimentos de ensino por infra-estrutura disponível – Ceará, Crede e Município	14
Tabela 3 – Composição da função docente por nível de formação - Ceará, Crede e Município	15
Tabela 4 – Matrícula inicial e distribuição por dependência administrativa e localização - Ceará, Crede e Município	15
Tabela 5 – Taxa de distorção por série/ano - Ceará, Crede e Município	16
Tabela 6 – Taxa de abandono por ano de escolarização - Ceará, Crede e Município	16
Tabela 7 – Taxa de aprovação por ano de escolarização - Ceará, Crede e Município	17
Tabela 8 – Taxa de reprovação por ano de escolarização - Ceará, Crede e Município	17
Tabela 9 – Taxa de escolarização bruta e líquida, taxa de atendimento da população de 6 a 14 anos - Ceará, Crede e Município	18

3. Ensino Médio

Tabela 1 – Estabelecimentos de ensino e distribuição por dependência administrativa e localização - Ceará, Crede e Município	19
Tabela 2 – Estabelecimentos de ensino por infra-estrutura disponível - Ceará, Crede e Município	19
Tabela 3 – Composição da função docente por nível de formação - Ceará, Crede e Município	20
Tabela 4 – Matrícula inicial e distribuição por dependência administrativa e localização - Ceará, Crede e Município	20
Tabela 5 – Taxa de distorção por série - Ceará, Crede e Município	21
Tabela 6 – Taxa de abandono por série - Ceará, Crede e Município	21
Tabela 7 – Taxa de aprovação por série - Ceará, Crede e Município	22
Tabela 8 – Taxa de reprovação por série - Ceará, Crede e Município	22
Tabela 9 – Taxa de escolarização bruta e líquida do ensino médio e atendimento - 15 a 17 anos - Ceará, Crede e Município	23

4. Educação Especial

Tabela 1 – Estabelecimentos de ensino e distribuição por dependência administrativa e localização - Ceará, Crede e Município	24
Tabela 2 – Estabelecimentos de ensino por infra-estrutura disponível - Ceará, Crede e Município	24
Tabela 3 – Composição da função docente por nível de formação - Ceará, Crede e Município	25
Tabela 4 – Matrícula inicial e distribuição por dependência administrativa e localização - Ceará, Crede e Município	25
Tabela 5 – Matrícula em estabelecimentos de educação especial - Ceará, Crede e Município	26
Tabela 6 – Matrícula em estabelecimentos com classes especiais - Ceará, Crede e Município	26
Tabela 7 – Matrícula de alunos com necessidades educacionais especiais que freqüentam classes comuns (Inclusão) - Ceará, Crede e Município	27

5. EDUCAÇÃO DE JOVENS E ADULTOS - (PRESENCIAL E SEMI PRESENCIAL)

Tabela 1 – Estabelecimentos de ensino e distribuição por dependência administrativa e localização - Ceará, Crede e Município	28
Tabela 2 – Estabelecimentos de ensino por infra-estrutura disponível – Ceará, Crede e Município	28
Tabela 3 – Composição da função docente por nível de formação - Ceará, Crede e Município	29
Tabela 4 – Matrícula inicial e distribuição por dependência administrativa e localização - Ceará, Crede e Município	29

6. Educação Profissional

Tabela 1 – Estabelecimentos de ensino e distribuição por dependência administrativa e localização - Ceará, Crede e Município	30
Tabela 2 – Estabelecimentos de ensino por infra-estrutura disponível – Ceará, Crede e Município	30
Tabela 3 – Composição da função docente por nível de formação – Ceará, Crede e Município	31
Tabela 4 – Matrícula inicial e distribuição por dependência administrativa e localização – Ceará, Crede e Município	31

7. Educação Indígena

Tabela 1 – Estabelecimentos de ensino e distribuição por dependência administrativa e localização – Ceará, Crede e Município	32
Tabela 2 – Estabelecimentos de ensino por infra-estrutura disponível – Ceará, Crede e Município	32
Tabela 3 – Composição da função docente por nível de formação – Ceará, Crede e Município	33
Tabela 4 – Matrícula inicial e distribuição por dependência administrativa e localização – Ceará, Crede e Município	33

PRINCIPAIS INDICADORES DE AVALIAÇÃO DA EDUCAÇÃO BÁSICA

1. SPAECE (Sistema Permanente de Avaliação da Educação Básica do Ceará)

Tabela 1 – Percentual de alunos do 2º ano do ensino fundamental por estágios de desenvolvimento – Ceará, Crede e Município	34
Tabela 2 – Percentual de alunos do 5º ano do ensino fundamental por estágios de desenvolvimento em língua portuguesa e matemática – Ceará, Crede e Município	34
Tabela 3 – Percentual de alunos do 9º ano do ensino fundamental por estágios de desenvolvimento em língua portuguesa e matemática – Ceará, Crede e Município	35
Tabela 4 – Percentual de alunos da 3ª série do ensino médio por estágios de desenvolvimento em língua portuguesa e matemática – Ceará, Crede e Município	35

3. IDEB (Índice de Desenvolvimento da Educação Básica)

Tabela 1 – Índice de desenvolvimento da educação básica da 1ª e 2ª fases do ensino fundamental por rede de ensino e Município	36
---	----

COORDENADORIAS REGIONAIS DE DESENVOLVIMENTO DA EDUCAÇÃO



Fonte: Secretaria da Educação Básica do Ceará (SEDUC).

Divisão territorial, por Coordenadorias Regionais de Desenvolvimento da Educação (CREDE) - Ceará

Coordenadorias Regionais de Desenvolvimento da Educação (CREDE)	Municípios
1 - Maracanaú	Aquiraz
	Caucaia
	Eusébio
	Guaiúba
	Itaitinga
	Maracanaú
	Maranguape
	Pacatuba
2 - Itapipoca	Amontada
	Apuiarés
	Itapajé
	Itapipoca
	Miraíma
	Paracuru
	Paraipaba
	Pentecoste
	São Gonçalo do Amarante
	São Luís do Curu
	Tejuçuoca
	Trairi
	Tururu
	Umirim
Uruburetama	
3 - Acaraú	Acaraú
	Bela Cruz
	Cruz
	Itarema
	Jijoca de Jericoacoara
	Morrinhos
4 - Camocim	Camocim
	Barroquinha
	Chaval
	Granja
	Martinópolis
5 - Tianguá	Uruoca
	Carnaubal
	Croatá
	Guaraciaba do Norte
	Ibiapina
	Ipu
	São Benedito
	Tianguá
	Ubajara
Viçosa do Ceará	

Divisão territorial, por Coordenadorias Regionais de Desenvolvimento da Educação (CREDE) - Ceará

Coordenadorias Regionais de Desenvolvimento da Educação (CREDE)	Municípios
6 - Sobral	Alcântaras Cariré Coreaú Forquilha Frecheirinha Graça Groaíras Hidrolândia Irauçuba Massapê Meruoca Moraújo Mucambo Pacujá Pires Ferreira Reriutaba Santana do Acara- Senador Sá Sobral Varjota
7 - Canindé	Canindé Caridade General Sampaio Itatira Paramoti Santa Quitéria
8 - Baturité	Acarape Aracoiaba Aratuba Barreira Baturité Capistrano Guaramiranga Itapiúna Mulungu Ocara Pacoti Palmácia Redenção
9 - Horizonte	Beberibe Cascavel Chorozinho Horizonte Pacajus Pindoretama

Divisão territorial, por Coordenadorias Regionais de Desenvolvimento da Educação (CREDE) - Ceará

Coordenadorias Regionais de Desenvolvimento da Educação (CREDE)	Municípios
10 - Russas	Alto Santo Aracati Fortim Icapuí Itaiçaba Jaguaruana Limoeiro do Norte Morada Nova Quixeré Russas Palhano São João do Jaguaribe Tabuleiro do Norte
11 - Jaguaribe	Ererê Iracema Jaguarétama Jaguaribara Jaguaribe Pereiro Potiretama
12 - Quixadá	Banabuiú Boa Viagem Choró Ibareta Ibicuitinga Madalena Quixadá Quixeramobim
13 - Crateús	Ararendá Catunda Crateús Ipueiras Independência Iraporanga Monsenhor Tabosa Nova Russas Novo Oriente Poranga Tamboril
14 - Senador Pompeu	Deputado Irapuan Pinheiro Milhã Mombaça Pedra Branca Piquet Carneiro Senador Pompeu Solonópole

Divisão territorial, por Coordenadorias Regionais de Desenvolvimento da Educação (CREDE) - Ceará

Coordenadorias Regionais de Desenvolvimento da Educação (CREDE)	Municípios
15 - Tauá	Aiuaba Arneiroz Parambu Quiterianópolis Tauá
16 - Iguatu	Acopiara Cariús Catarina Iguatu Jucás Orós Quixelô
17 - Icó	Baixio Cedro Icó Ipaumirim Lavras da Mangabeira Umarí Várzea Alegre
18 - Crato	Altaneira Antonina do Norte Araípe Assaré Campos Sales Crato Nova Olinda Potengi Saboeiro Salitre Santana do Cariri Tarrafas
19 - Juazeiro do Norte	Barbalha Caririaçu Farias Brito Granjeiro Jardim Juazeiro do Norte
20 - Brejo Santo	Abaiara Aurora Barro Brejo Santo Jati Mauriti Milagres Missão Velha Penaforte Porteiras
Superintendência das escolas estaduais de Fortaleza	Fortaleza

Fonte: Secretaria da Educação do Ceará (SEDUC).

ESTATÍSTICAS EDUCACIONAIS DOS MUNICÍPIOS CEARENSES

Itapiúna

1. EDUCAÇÃO INFANTIL - (Creche e Pré Escola)

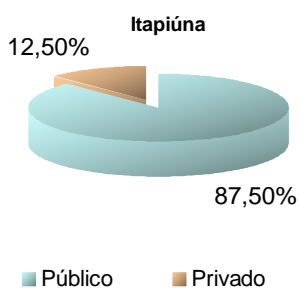
Tabela - 1

Estabelecimentos de ensino e distribuição por dependência administrativa e localização - Ceará Crede 8 e Itapiúna - 2008.

Recorte Geográfico	Total	Dependência Administrativa(%)				Localização(%)	
		Estadual	Federal	Municipal	Particular	Rural	Urbana
Ceará	8.018	0,42	0,01	81,14	18,42	59,28	40,72
Crede 8	282	0,35	0,00	87,23	12,41	71,63	28,37
Itapiúna	16	0,00	0,00	87,50	12,50	68,75	31,25

Fonte:SEDUC/Censo Escolar.

Percentual de estabelecimentos que ministram educação infantil no setor público e privado - 2008



Percentual de estabelecimentos que ministram educação infantil por localização - 2008

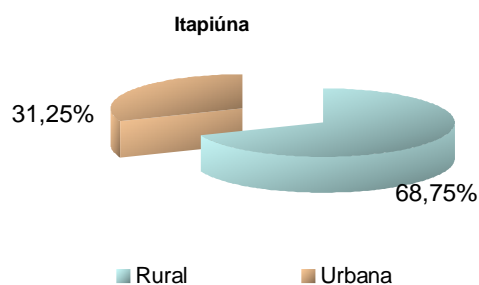


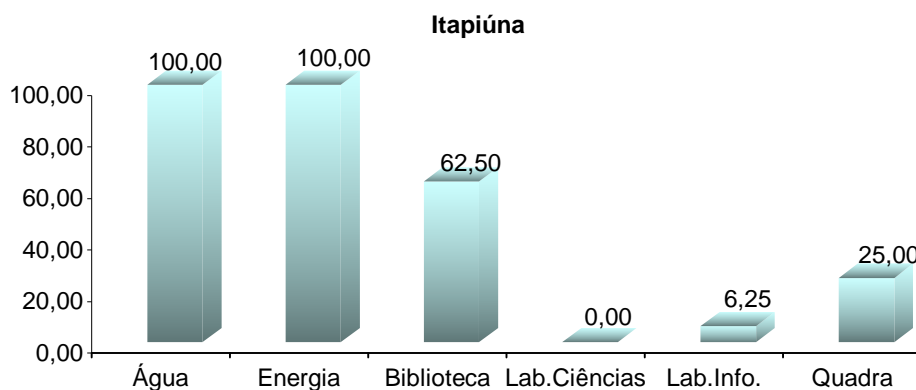
Tabela - 2

Estabelecimentos de ensino por infra-estrutura disponível - Ceará Crede 8 e Itapiúna - 2008.

Recorte Geográfico	Total	Infra-estrutura disponível(%)					
		Abast. de Água	Energia Elétrica	Biblioteca	Laboratório		Quadra
					Ciências	Informática	
Ceará	8.018	99,84	96,63	33,64	2,93	13,16	17,86
Crede 8	282	100,00	99,65	37,23	3,19	13,83	17,38
Itapiúna	16	100,00	100,00	62,50	0,00	6,25	25,00

Fonte:SEDUC/Censo Escolar.

Percentual de estabelecimentos que ministram educação infantil por infra-estrutura -2008 (%)



ESTATÍSTICAS EDUCACIONAIS DOS MUNICÍPIOS CEARENSES

Itapiúna

Tabela - 3

Composição da função docente por nível de formação - Ceará, Crede 8 e Itapiúna - 2008.

Recorte Geográfico	Total	Nível de Formação(%)		
		Fundamental	Médio	Superior
Ceará	21.988	2,80	68,24	28,96
Crede 8	674	1,48	54,01	44,51
Itapiúna	61	4,92	86,89	8,20

Fonte: SEDUC/Censo Escolar.

Percentual de funções docentes por nível de formação - 2008

Itapiúna

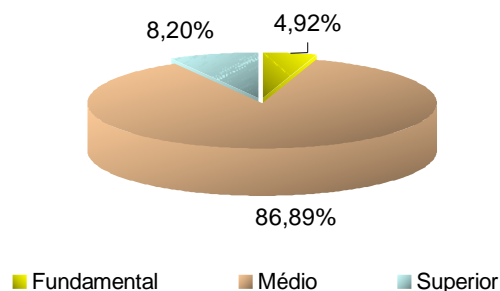


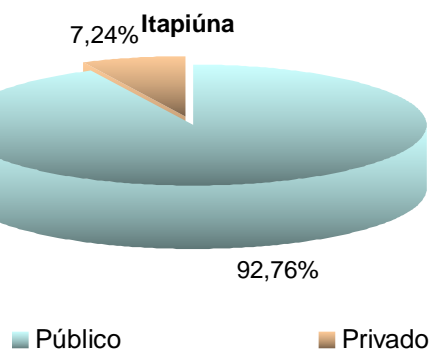
Tabela - 4

Matrícula inicial e distribuição por dependência administrativa e localização - Ceará Crede 8 e Itapiúna - 2008.

Recorte Geográfico	Total	Dependência Administrativa(%)				Localização(%)	
		Estadual	Federal	Municipal	Particular	Rural	Urbana
Ceará	362.997	0,38	0,02	76,20	23,40	28,42	71,58
Crede 8	11.243	0,18	0,00	87,08	12,75	48,63	51,37
Itapiúna	1.063	0,00	0,00	92,76	7,24	46,66	53,34

Fonte: SEDUC/Censo Escolar.

Participação do setor público e privado na matrícula da Educação Infantil - 2008



ESTATÍSTICAS EDUCACIONAIS DOS MUNICÍPIOS CEARENSES

Itapiúna

Tabela - 5

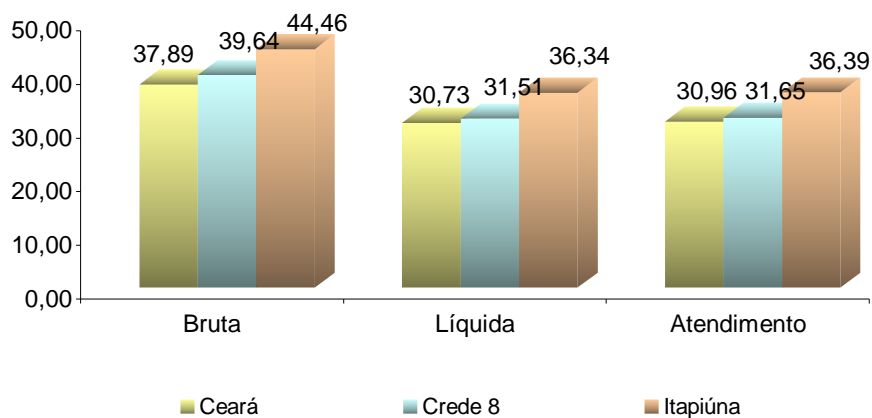
Taxa de escolarização bruta e líquida, taxa de atendimento da população de 0 a 5 anos - Ceará Crede 8 e Itapiúna - 2008.

Recorte Geográfico	Taxas (%)		
	Escolarização Ed.Inf. (0 a 5 anos)		Atendimento de 0 a 5 Anos
	Bruta	Líquida	
Ceará	37,9	30,7	31,0
Crede 8	39,6	31,5	31,7
Itapiúna	44,5	36,3	36,4

Fonte: SEDUC/Censo Escolar.

Taxa de escolarização bruta e líquida, taxa de atendimento da população de 0 a 5 anos - 2008 (%)

Ceará, Crede 8 e Itapiúna



ESTATÍSTICAS EDUCACIONAIS DOS MUNICÍPIOS CEARENSES

Itapiúna

2. ENSINO FUNDAMENTAL - (em 8 e 9 anos)

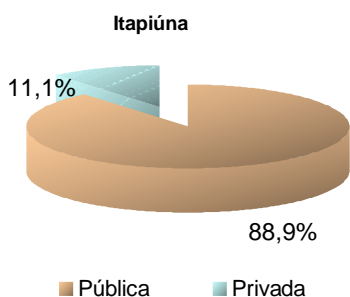
Tabela - 1

Estabelecimentos de ensino e distribuição por dependência administrativa e localização - Ceará Crede 8 e Itapiúna - 2008.

Recorte Geográfico	Total	Dependência Administrativa(%)				Localização(%)	
		Estadual	Federal	Municipal	Particular	Rural	Urbana
Ceará	8.629	4,90	0,01	79,07	16,02	58,43	41,57
Crede 8	269	4,09	0,0	85,50	10,41	66,17	33,83
Itapiúna	18	5,56	0,00	83,33	11,11	61,11	38,89

Fonte:SEDUC/Censo Escolar.

Percentual de estabelecimentos que ministram ensino fundamental no setor público e privado - 2008



Percentual de estabelecimentos que ministram ensino fundamental por localização - 2008

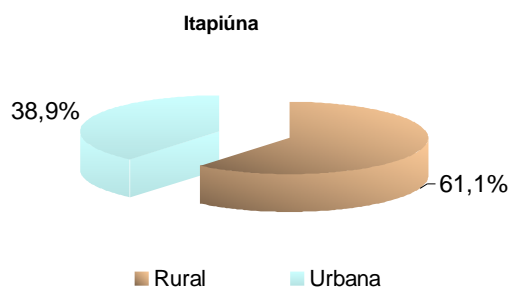


Tabela - 2

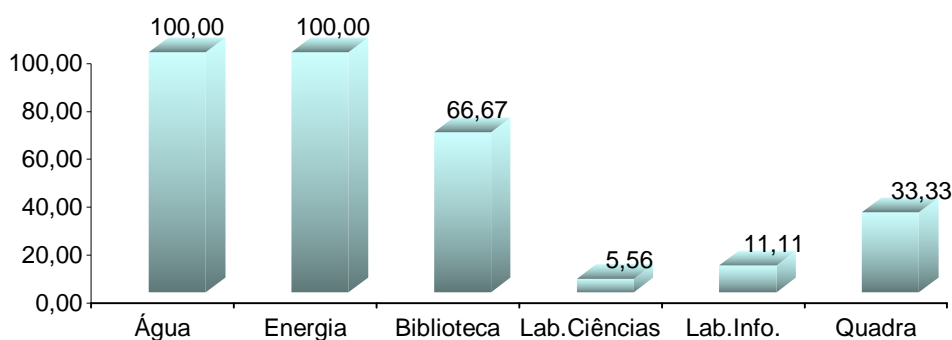
Estabelecimentos de ensino por infra-estrutura disponível - Ceará Crede 8 e Itapiúna - 2008.

Recorte Geográfico	Total	Infra-estrutura disponível(%)					
		Abast. de Água	Energia Elétrica	Biblioteca	Laboratório		Quadra
					Ciências	Informática	
Ceará	8.629	99,83	96,07	43,47	5,21	19,96	24,85
Crede 8	269	100,00	99,6	51,30	5,20	20,07	23,05
Itapiúna	18	100,00	100,00	66,67	5,56	11,11	33,33

Fonte:SEDUC/Censo Escolar.

Percentual de estabelecimentos que ministram ensino fundamental por infra-estrutura - 2008 (%)

Itapiúna



ESTATÍSTICAS EDUCACIONAIS DOS MUNICÍPIOS CEARENSES

Itapiúna

Tabela - 3

Composição da função docente por nível de formação - Ceará Crede 8 e Itapiúna - 2008.

Recorte Geográfico	Total	Nível de Formação(%)		
		Fundamental	Médio	Superior
Ceará	59.548	0,36	29,42	70,22
Crede 8	1.824	0,22	29,55	70,23
Itapiúna	170	0,00	64,12	35,88

Fonte: SEDUC/Censo Escolar.

Percentual de funções docentes por nível de formação - 2008
Itapiúna

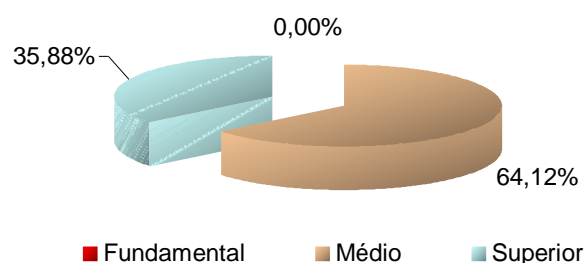


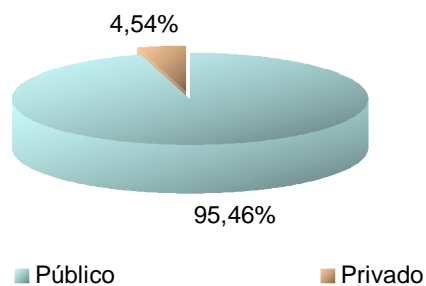
Tabela - 4

Matrícula inicial e distribuição por dependência administrativa e localização - Ceará Crede 8 e Itapiúna - 2008.

Recorte Geográfico	Total	Dependência Administrativa(%)				Localização(%)	
		Estadual	Federal	Municipal	Particular	Rural	Urbana
Ceará	1.590.729	8,87	0,03	76,74	14,36	25,66	74,34
Crede 8	47.374	2,76	0,00	89,78	7,46	45,73	54,27
Itapiúna	4.050	2,35	0,00	93,11	4,54	45,11	54,89

Fonte: SEDUC/Censo Escolar.

Participação do setor público na matrícula do ensino fundamental - 2008
Itapiúna



ESTATÍSTICAS EDUCACIONAIS DOS MUNICÍPIOS CEARENSES

Itapiúna

Tabela - 5

Taxa de distorção por série/ano - Ceará, Crede 8 e Itapiúna - 2008.

Recorte Geográfico	Taxa de distorção do ensino fundamental (%)								
	-	1ª Ser. /	2ª Ser./	3ª Ser./	4ª Ser./	5ª Ser./	6ª Ser./	7ª Ser./	8ª Ser./
	1º Ano	2º Ano	3º Ano	4º Ano	5º Ano	6º Ano	7º Ano	8º Ano	9º Ano
Ceará	2,49	6,90	10,45	11,94	12,13	16,97	14,42	12,46	11,00
Crede 8	2,56	5,29	10,25	10,74	12,27	14,48	12,77	10,80	7,97
Itapiúna	1,11	1,66	3,99	9,37	20,04	22,02	15,71	11,04	12,50

Fonte: SEDUC/Censo Escolar.

Taxa de distorção do Ensino Fundamental por série/ano - 2008 (%)

Itapiúna

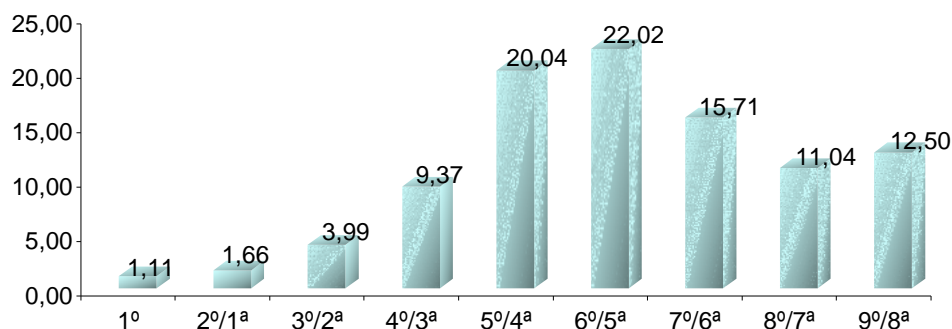


Tabela - 6

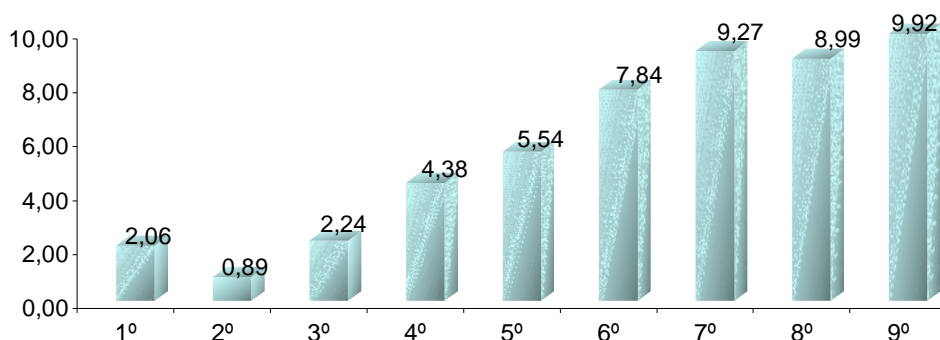
Taxa de abandono por ano de escolarização - Ceará, Crede 8 e Itapiúna - 2008.

Recorte Geográfico	Taxa de abandono do ensino fundamental (%)								
	1º Ano	2º Ano	3º Ano	4º Ano	5º Ano	6º Ano	7º Ano	8º Ano	9º Ano
Ceará	2,78	2,37	2,49	2,74	2,99	6,54	6,35	6,58	6,65
Crede 8	1,95	1,60	2,82	2,74	3,04	5,28	5,40	5,83	5,67
Itapiúna	2,06	0,89	2,24	4,38	5,54	7,84	9,27	8,99	9,92

Fonte: SEDUC/Censo Escolar.

Taxa de abandono por ano - 2008 (%)

Itapiúna



ESTATÍSTICAS EDUCACIONAIS DOS MUNICÍPIOS CEARENSES

Itapiúna

Tabela - 7

Taxa de aprovação por ano de escolarização - Ceará, Crede 8 e Itapiúna - 2008.

Recorte Geográfico	Taxa de aprovação do ensino fundamental (%)								
	1º Ano	2º Ano	3º Ano	4º Ano	5º Ano	6º Ano	7º Ano	8º Ano	9º Ano
Ceará	91,76	86,43	84,79	85,44	86,19	76,93	80,97	83,58	86,95
Crede 8	93,57	87,84	83,99	83,00	82,66	75,23	82,23	83,54	90,13
Itapiúna	97,94	99,11	96,81	67,81	75,28	67,38	76,41	82,95	84,14

Fonte: SEDUC/Censo Escolar.

Taxa de aprovação por série - 2008 (%)

Itapiúna

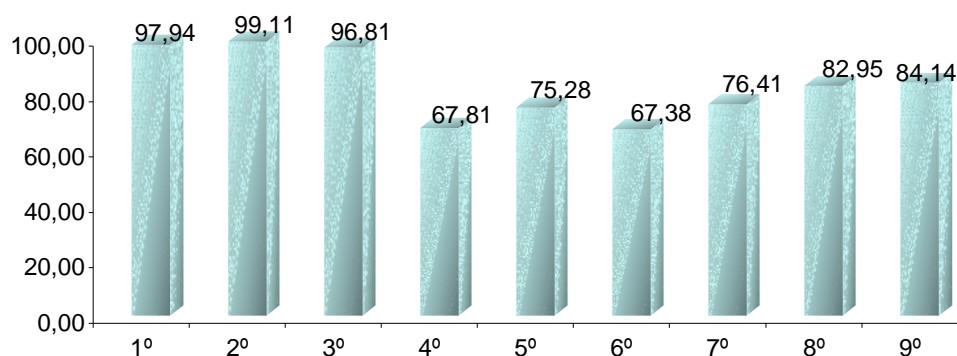


Tabela - 8

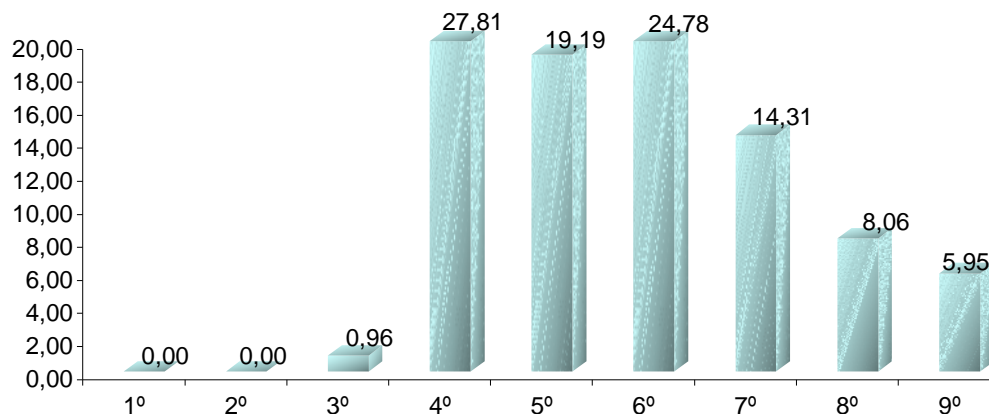
Taxa de reprovação por ano de escolarização - Ceará, Crede 8 e Itapiúna - 2008.

Recorte Geográfico	Taxa de reprovação do ensino fundamental (%)								
	1º Ano	2º Ano	3º Ano	4º Ano	5º Ano	6º Ano	7º Ano	8º Ano	9º Ano
Ceará	5,46	11,20	12,72	11,82	10,82	16,53	12,68	9,85	6,40
Crede 8	4,48	10,56	13,19	14,26	14,29	19,48	12,37	10,63	4,20
Itapiúna	0,00	0,00	0,96	27,81	19,19	24,78	14,31	8,06	5,95

Fonte: SEDUC/Censo Escolar.

Taxa de reprovação por série - 2008 (%)

Itapiúna



ESTATÍSTICAS EDUCACIONAIS DOS MUNICÍPIOS CEARENSES

Itapiúna

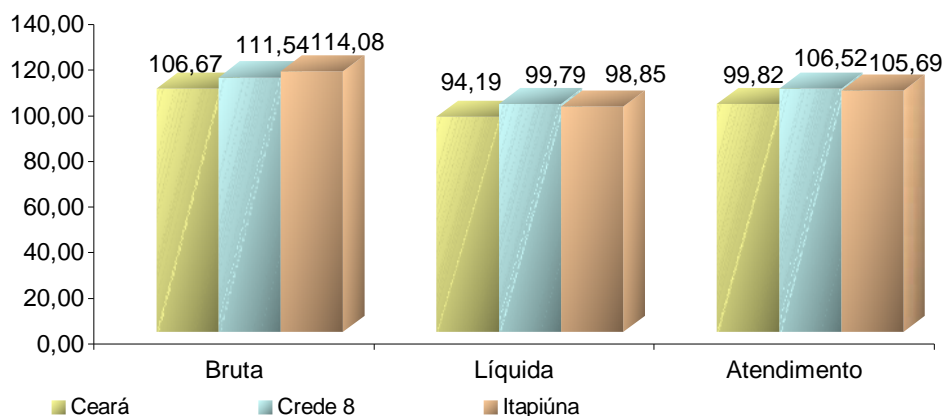
Tabela - 9

Taxas de escolarização bruta e líquida, taxa de atendimento da população de 6 a 14 anos - Ceará, Crede 8 e Itapiúna - 2008.

Recorte Geográfico	Taxas (%)		
	Escolarização EF (6 a 14 anos)		Atendimento de 6 a 14 Anos
	Bruta	Líquida	
Ceará	106,67	94,19	99,82
Crede 8	111,54	99,79	106,52
Itapiúna	114,08	98,85	105,69

Fonte: SEDUC/Censo Escolar.

Taxas de escolarização bruta e líquida e taxa de atendimento da população de 6 a 14 anos - 2008 (%)
Ceará, Crede 8 e Itapiúna



ESTATÍSTICAS EDUCACIONAIS DOS MUNICÍPIOS CEARENSES

Itapiúna

3. ENSINO MÉDIO

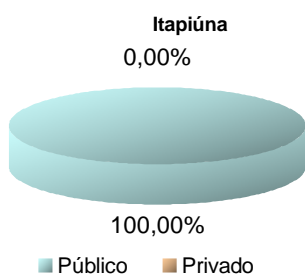
Tabela - 1

Estabelecimentos de ensino e distribuição por dependência administrativa e localização - Ceará, Crede 8 e Itapiúna - 2008.

Recorte Geográfico	Total	Dependência Administrativa(%)				Localização(%)	
		Estadual	Federal	Municipal	Particular	Rural	Urbana
Ceará	813	66,42	0,86	0,62	32,10	1,72	98,28
Crede 8	21	80,95	0,0	0,00	19,05	9,52	90,48
Itapiúna	1	100,00	0,00	0,00	0,00	0,00	100,00

Fonte:SEDUC/Censo Escolar.

Percentual de estabelecimentos que ministram ensino médio no setor público e privado - 2008



Percentual de estabelecimentos que ministram ensino médio por localização - 2008

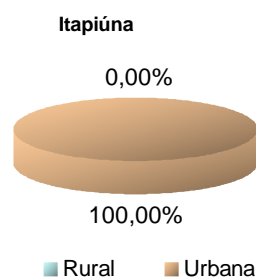


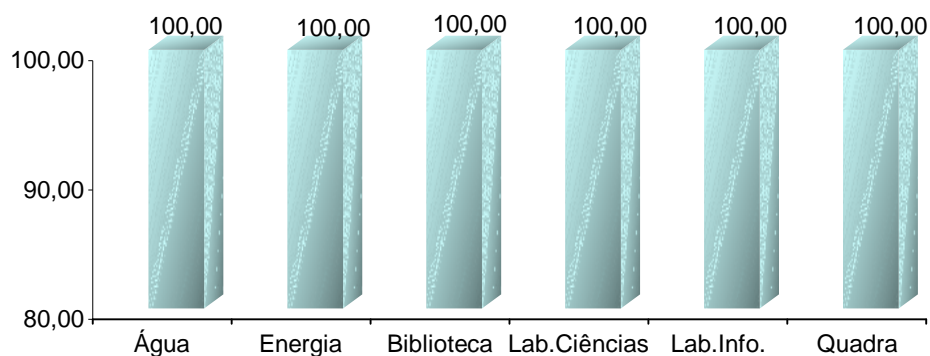
Tabela - 2

Estabelecimentos de ensino por infra-estrutura disponível - Ceará, Crede 8 e Itapiúna - 2008.

Recorte Geográfico	Total	Infra-estrutura disponível(%)					
		Abast. de Água	Energia Elétrica	Biblioteca	Laboratório		Quadra
					Ciências	Informática	
Ceará	813	100,00	100,00	96,56	59,29	92,74	75,65
Crede 8	21	100,00	100,00	95,24	71,43	90,48	66,67
Itapiúna	1	100,00	100,00	100,00	100,00	100,00	100,00

Fonte:SEDUC/Censo Escolar.

Percentual de estabelecimentos que ministram ensino médio por infra-estrutura - 2008 (%)
Itapiúna



ESTATÍSTICAS EDUCACIONAIS DOS MUNICÍPIOS CEARENSES

Itapiúna

Tabela - 3

Composição da função docente por nível de formação - Ceará, Crede 8 e Itapiúna - 2008.

Recorte Geográfico	Total	Nível de Formação(%)		
		Fundamental	Médio	Superior
Ceará	15.273	0,09	8,71	91,19
Crede 8	429	0,00	11,19	88,81
Itapiúna	26	0,00	0,00	100,00

Fonte:SEDUC/Censo Escolar.

**Percentual de funções docentes por nível de formação - 2008
Itapiúna**

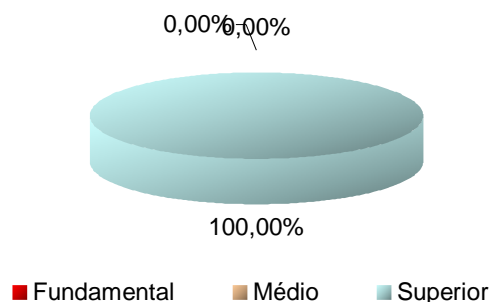


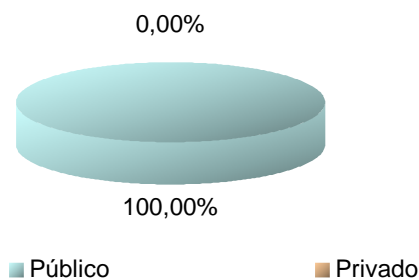
Tabela - 4

Matrícula inicial e distribuição por dependência administrativa e localização - Ceará, Crede 8 e Itapiúna - 2008.

Recorte Geográfico	Total	Dependência Administrativa(%)				Localização(%)	
		Estadual	Federal	Municipal	Particular	Rural	Urbana
Ceará	408.992	87,84	0,82	0,31	11,03	0,95	99,05
Crede 8	10.239	97,70	0,00	0,00	2,30	3,71	96,29
Itapiúna	857	100,00	0,00	0,00	0,00	0,00	100,00

Fonte:SEDUC/Censo Escolar.

**Participação do setor público na matrícula do ensino médio - 2008
Itapiúna**



ESTATÍSTICAS EDUCACIONAIS DOS MUNICÍPIOS CEARENSES

Itapiúna

Tabela - 5

Taxa de distorção por série - Ceará, Crede 8 e Itapiúna - 2008.

Recorte Geográfico	Taxa de distorção (%)			
	Séries			Total 1ª a 3ª
	1ª	2ª	3ª	
Ceará	26,22	15,70	14,47	19,78
Crede 8	19,55	12,66	10,75	15,24
Itapiúna	18,93	13,85	12,62	15,87

Fonte: SEDUC/Censo Escolar.

Taxa de distorção do Ensino médio por série - 2008 (%)

Itapiúna

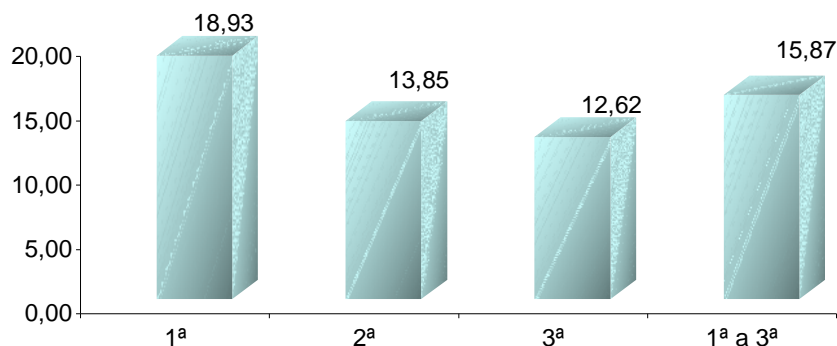


Tabela - 6

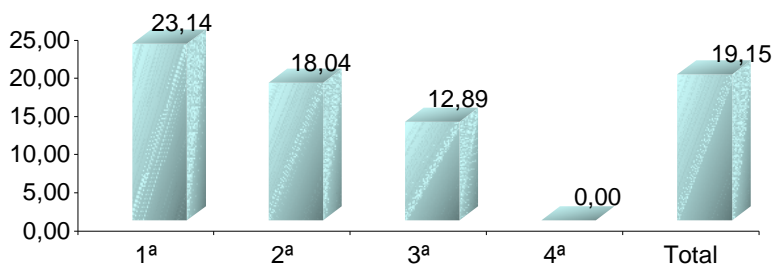
Taxa de abandono por série - Ceará, Crede 8 e Itapiúna - 2008.

Recorte Geográfico	Taxa de abandono do ensino médio (%)				
	1ª Ser.	2ª Ser.	3ª Ser.	4ª Ser.	Total
Ceará	17,73	12,56	9,53	14,26	13,92
Crede 8	16,00	9,69	7,97	0,00	12,05
Itapiúna	23,14	18,04	12,89	0,00	19,15

Fonte: SEDUC/Censo Escolar.

Taxa de abandono por série - 2008 (%)

Itapiúna



ESTATÍSTICAS EDUCACIONAIS DOS MUNICÍPIOS CEARENSES

Itapiúna

Tabela - 7

Taxa de aprovação por série - Ceará, Crede 8 e Itapiúna - 2008.

Recorte Geográfico	Taxa de aprovação do ensino médio (%)				
	1ª Ser.	2ª Ser.	3ª Ser.	4ª Ser.	Total
Ceará	72,83	80,08	85,23	80,90	78,43
Crede 8	77,21	84,70	88,18	0,00	82,28
Itapiúna	71,81	74,12	84,02	0,00	75,39

Fonte:SEDUC/Censo Escolar.

Taxa de aprovação por série - 2008 (%)

Itapiúna

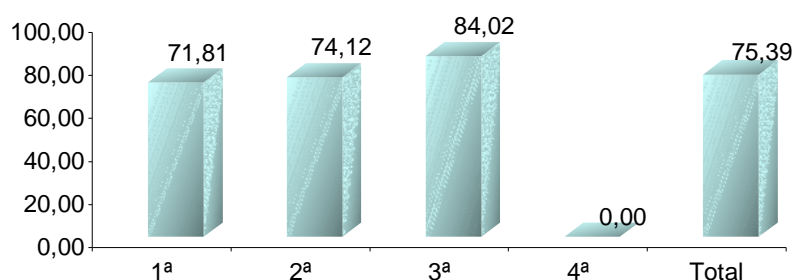


Tabela - 8

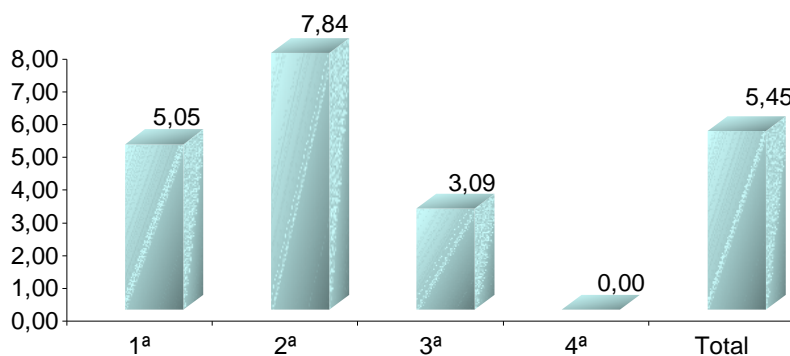
Taxa de reprovação por série - Ceará, Crede 8 e Itapiúna - 2008.

Recorte Geográfico	Taxa de reprovação do ensino médio (%)				
	1ª Ser.	2ª Ser.	3ª Ser.	4ª Ser.	Total
Ceará	9,44	7,36	5,24	4,84	7,65
Crede 8	6,78	5,61	3,85	0,00	5,68
Itapiúna	5,05	7,84	3,09	0,00	5,45

Fonte:SEDUC/Censo Escolar.

Taxa de reprovação por série - 2008 (%)

Itapiúna



ESTATÍSTICAS EDUCACIONAIS DOS MUNICÍPIOS CEARENSES

Itapiúna

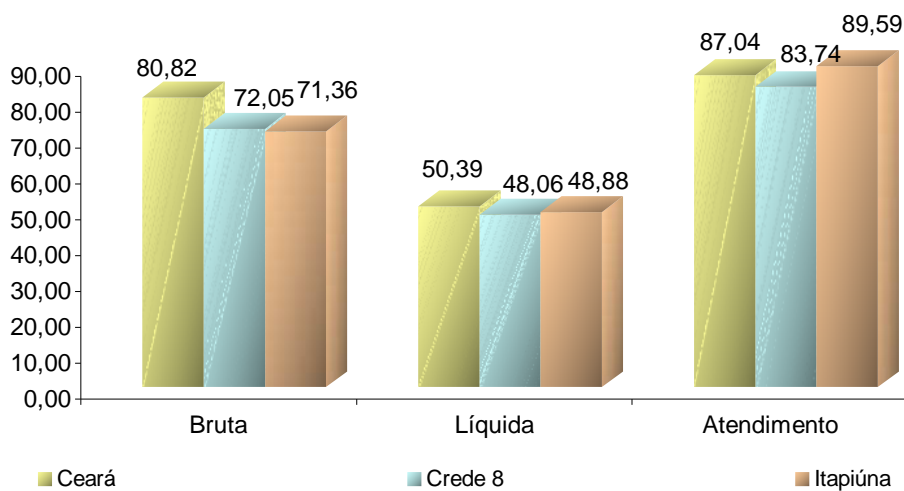
Tabela - 9

Taxas de escolarização bruta e líquida do ensino médio e taxa de atendimento - 15 a 17 anos - Ceará, Crede 8 e Itapiúna - 2008.

Recorte Geográfico	Taxas (%)		
	Escolarização EM (15 a 17 anos)		Atendimento de 15 a 17 Anos
	Bruta	Líquida	
Ceará	80,82	50,39	87,04
Crede 8	72,05	48,06	83,74
Itapiúna	71,36	48,88	89,59

Fonte: SEDUC/Censo Escolar.

Taxas de escolarização bruta e líquida e taxa de atendimento da população de 15 a 17 anos - 2008 (%)
Ceará, Crede 8 e Itapiúna



ESTATÍSTICAS EDUCACIONAIS DOS MUNICÍPIOS CEARENSES

Itapiúna

4. EDUCAÇÃO ESPECIAL

Tabela - 1

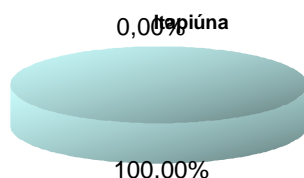
Estabelecimentos de ensino e distribuição por dependência administrativa e localização - Ceará, Crede 8 e Itapiúna - 2008.

Recorte Geográfico	Total	Dependência Administrativa(%)				Localização(%)	
		Estadual	Federal	Municipal	Particular	Rural	Urbana
Ceará	168	28,57	0,00	42,26	29,17	6,55	93,45
Crede 8	6	0,00	0,00	100,00	0,00	0,00	100,00
Itapiúna	1	0,00	0,00	100,00	0,00	0,00	100,00

Fonte:SEDUC/Censo Escolar.

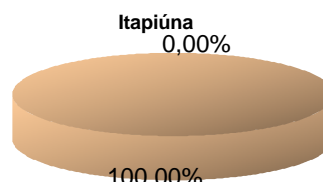
Nota: Inclui os estabelecimentos exclusivamente especiais ou com classes especiais.

Percentual de estabelecimentos que ministram educação especial no setor público e privado - 2008



■ Público ■ Privado

Percentual de estabelecimentos que ministram educação especial por localização - 2008



■ Rural ■ Urbana

Tabela - 2

Estabelecimentos de ensino por infra-estrutura disponível - Ceará, Crede 8 e Itapiúna - 2008.

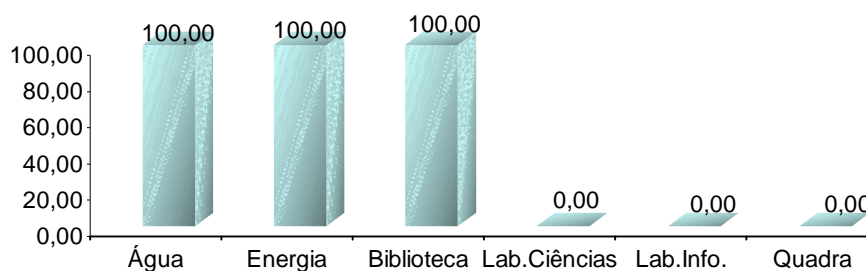
Recorte Geográfico	Total	Infra-estrutura disponível(%)					
		Abast. de Água	Energia Elétrica	Biblioteca	Laboratório		Quadra
					Ciências	Informática	
Ceará	168	100,00	100,00	67,26	14,29	54,17	50,00
Crede 8	6	100,00	100,00	100,00	0,00	50,00	83,33
Itapiúna	1	100,00	100,00	100,00	0,00	0,00	0,00

Fonte:SEDUC/Censo Escolar.

Nota: Inclui os estabelecimentos exclusivamente especiais ou com classes especiais.

Percentual de estabelecimentos que ministram educação especial por infra-estrutura - 2008 (%)

Itapiúna



ESTATÍSTICAS EDUCACIONAIS DOS MUNICÍPIOS CEARENSES

Itapiúna

Tabela - 3

Composição da função docente por nível de formação - Ceará, Crede 8 e Itapiúna - 2008.

Recorte Geográfico	Total	Nível de Formação(%)		
		Fundamental	Médio	Superior
Ceará	1.019	0,69	17,86	81,45
Crede 8	13	0,00	23,08	76,92
Itapiúna	2	0,00	0,00	100,00

Fonte: SEDUC/Censo Escolar.

Nota: Inclui os docentes que lecionam em estabelecimentos exclusivamente especiais ou com classes especiais.

Percentual de funções docentes do município por nível de formação - 2008

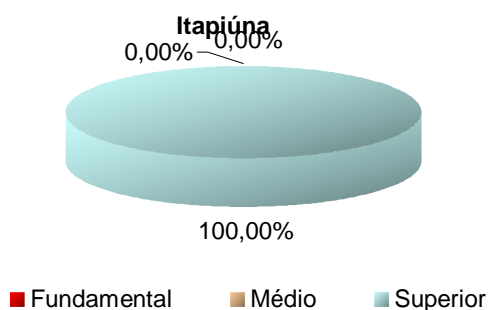


Tabela - 4

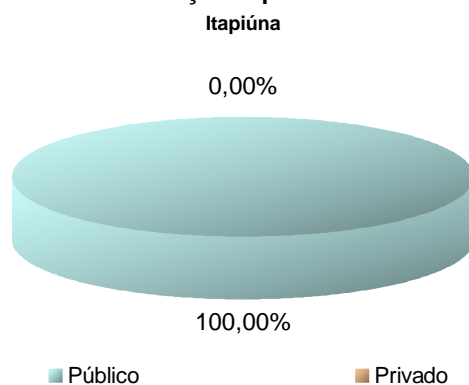
Matrícula inicial e distribuição por dependência administrativa e localização - Ceará, Crede 8 e Itapiúna - 2008.

Recorte Geográfico	Total	Dependência Administrativa(%)				Localização(%)	
		Estadual	Federal	Municipal	Particular	Rural	Urbana
Ceará	9.316	21,21	0,00	23,00	55,79	1,34	98,66
Crede 8	115	0,00	0,00	100,00	0,00	0,00	100,00
Itapiúna	13	0,00	0,00	100,00	0,00	0,00	100,00

Fonte: SEDUC/Censo Escolar.

Nota: Inclui os alunos matriculados em estabelecimentos exclusivamente especiais ou com classes especiais.

Participação do setor público na matrícula da educação especial - 2008



ESTATÍSTICAS EDUCACIONAIS DOS MUNICÍPIOS CEARENSES

Itapiúna

Tabela - 5

Matrícula em estabelecimentos de educação especial - Ceará, Crede 8 e Itapiúna - 2008.

Recorte Geográfico	Total	Nível / Modalidade de ensino(%)				
		Ed.Inf.	Fund.	Médio	E.J.A.	Ed.Prof.
Ceará	5.962	29,07	50,07	0,00	20,41	0,45
Crede 8	0	0	0,0	0,00	0,00	0,00
Itapiúna	0	0,00	0,00	0,00	0,00	0,00

Fonte:SEDUC/Censo Escolar.

**Matrícula em estabelecimentos de educação especial
- 2008 (%)
Itapiúna**



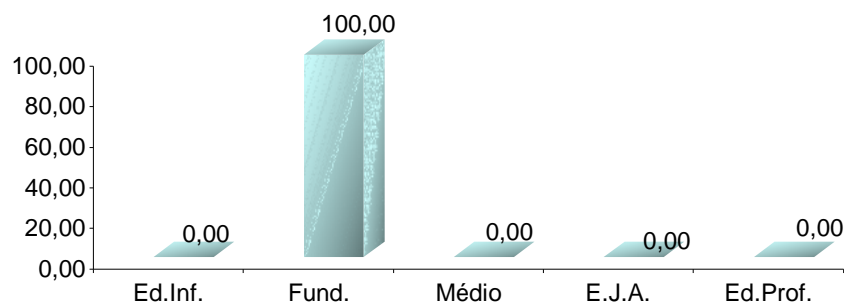
Tabela - 6

Matrícula em estabelecimentos com classes especiais - Ceará, Crede 8 e Itapiúna - 2008.

Recorte Geográfico	Total	Nível / Modalidade de ensino(%)				
		Ed.Inf.	Fund.	Médio	E.J.A.	Ed.Prof.
Ceará	9.316	25,42	56,05	0,73	17,51	0,29
Crede 8	115	4,35	95,65	0,00	0,00	0,00
Itapiúna	13	0,00	100,00	0,00	0,00	0,00

Fonte:SEDUC/Censo Escolar.

**Matrícula em estabelecimentos com classes especiais
- 2008 (%)
Itapiúna**



ESTATÍSTICAS EDUCACIONAIS DOS MUNICÍPIOS CEARENSES

Itapiúna

Tabela - 7

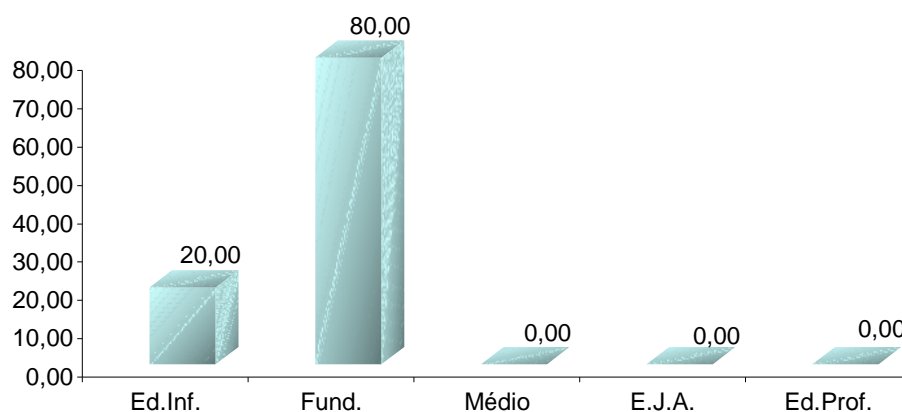
Matrícula de alunos com necessidades educacionais especiais que freqüentam classes comuns (Inclusão) - Ceará, Crede 8 e Itapiúna - 2008.

Recorte Geográfico	Total	Nível / Modalidade de ensino(%)				
		Ed.Inf.	Fund.	Médio	E.J.A.	Ed.Prof.
Ceará	15.887	8,34	89,86	1,79	0,00	0,01
Crede 8	643	7,47	91,6	0,93	0,00	0,00
Itapiúna	5	20,00	80,00	0,00	0,00	0,00

Fonte:SEDUC/Censo Escolar.

Matrícula de alunos com necessidades educacionais especiais que freqüentam classes comuns (Inclusão) - 2008 (%)

Itapiúna



ESTATÍSTICAS EDUCACIONAIS DOS MUNICÍPIOS CEARENSES

Itapiúna

5. EDUCAÇÃO DE JOVENS E ADULTOS - (PRESENCIAL E SEMI PRESENCIAL)

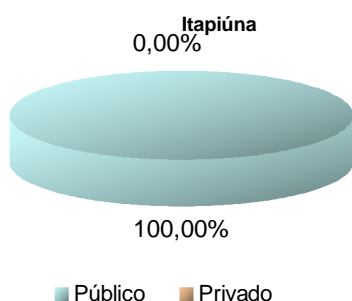
Tabela - 1

Estabelecimentos de ensino e distribuição por dependência administrativa e localização - Ceará, Crede 8 e Itapiúna - 2008.

Recorte Geográfico	Total	Dependência Administrativa(%)				Localização(%)	
		Estadual	Federal	Municipal	Particular	Rural	Urbana
Ceará	3.442	10,95	0,12	87,13	1,80	56,60	43,40
Crede 8	124	10,48	0,00	89,52	0,00	66,94	33,06
Itapiúna	13	0,00	0,00	100,00	0,00	76,92	23,08

Fonte:SEDUC/Censo Escolar.

Percentual de estabelecimentos que ministram educação de jovens e adultos no setor público e privado - 2008



Percentual de estabelecimentos que ministram educação de jovens e adultos por localização - 2008

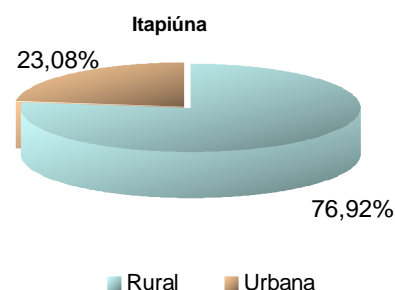


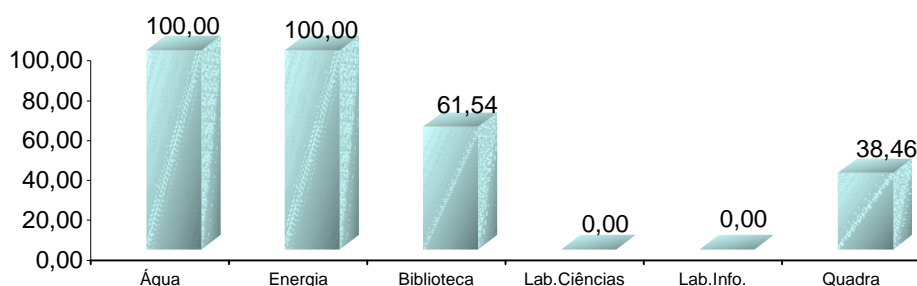
Tabela - 2

Estabelecimentos de ensino por infra-estrutura disponível - Ceará Crede 8 e Itapiúna - 2008.

Recorte Geográfico	Total	Infra-estrutura disponível(%)					
		Abast. de Água	Energia Elétrica	Biblioteca	Laboratório		Quadra
					Ciências	Informática	
Ceará	3.442	99,88	97,82	44,51	5,75	22,17	26,03
Crede 8	124	100,00	100,00	60,48	8,06	27,42	29,03
Itapiúna	13	100,00	100,00	61,54	0,00	0,00	38,46

Fonte:SEDUC/Censo Escolar.

Percentual de estabelecimentos que ministram educação de jovens e adultos por infra-estrutura - 2008 (%)
Itapiúna



ESTATÍSTICAS EDUCACIONAIS DOS MUNICÍPIOS CEARENSES

Itapiúna

Tabela - 3

Composição da função docente por nível de formação - Ceará Crede 8 e Itapiúna - 2008.

Recorte Geográfico	Total	Nível de Formação(%)		
		Fundamental	Médio	Superior
Ceará	10.083	0,90	40,66	58,43
Crede 8	286	1,40	58,04	40,56
Itapiúna	42	0,00	100,00	0,00

Fonte: SEDUC/Censo Escolar.

**Percentual de funções docentes do município por nível de formação - 2008
Itapiúna**

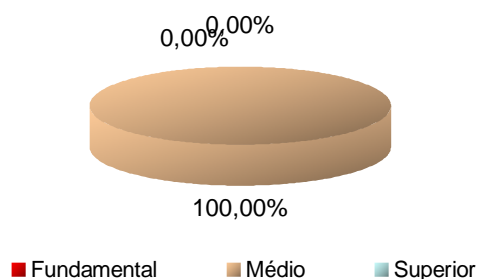


Tabela - 4

Matrícula inicial e distribuição por dependência administrativa e localização - Ceará Crede 8 e Itapiúna - 2008.

Recorte Geográfico	Total	Dependência Administrativa(%)				Localização(%)	
		Estadual	Federal	Municipal	Particular	Rural	Urbana
Ceará	229.746	37,69	0,11	59,31	2,89	22,81	77,19
Crede 8	5.312	30,69	0,00	69,31	0,00	47,53	52,47
Itapiúna	546	0,00	0,00	100,00	0,00	70,88	29,12

Fonte: SEDUC/Censo Escolar.

**Participação do setor público e privado na matrícula da
educação de jovens e adultos - 2008
Itapiúna**



ESTATÍSTICAS EDUCACIONAIS DOS MUNICÍPIOS CEARENSES

Itapiúna

6. EDUCAÇÃO PROFISSIONAL

Tabela - 1

Estabelecimentos de ensino e distribuição por dependência administrativa e localização - Ceará Crede 8 e Itapiúna - 2008.

Recorte Geográfico	Total	Dependência Administrativa(%)				Localização(%)	
		Estadual	Federal	Municipal	Particular	Rural	Urbana
Ceará	55	12,73	7,27	3,64	76,36	5,45	94,55
Crede 8	0	0,00	0,00	0,00	0,00	0,00	0,00
Itapiúna	0	0,00	0,00	0,00	0,00	0,00	0,00

Fonte:SEDUC/Censo Escolar.

Percentual de estabelecimentos que ministram educação profissional no setor público e privado - 2008

Itapiúna
0,00%

Percentual de estabelecimentos que ministram educação profissional por localização - 2008

Itapiúna
0,00%

■ Público ■ Privado

■ Rural ■ Urbana

Tabela - 2

Estabelecimentos de ensino por infra-estrutura disponível - Ceará Crede 8 e Itapiúna - 2008.

Recorte Geográfico	Total	Infra-estrutura disponível(%)					
		Abast. de Água	Energia Elétrica	Biblioteca	Laboratório		Quadra
					Ciências	Informática	
Ceará	55	100,00	100,00	92,73	41,82	78,18	32,73
Crede 8	0	0,00	0,00	0,00	0,00	0,00	0,00
Itapiúna	0	0,00	0,00	0,00	0,00	0,00	0,00

Fonte:SEDUC/Censo Escolar.

Percentual de estabelecimentos que ministram educação profissional por infra-estrutura - 2008 (%)
Itapiúna



ESTATÍSTICAS EDUCACIONAIS DOS MUNICÍPIOS CEARENSES

Itapiúna

Tabela - 3

Composição da função docente por nível de formação - Ceará Crede 8 e Itapiúna - 2008.

Recorte Geográfico	Total	Nível de Formação(%)		
		Fundamental	Médio	Superior
Ceará	753	0,13	9,43	90,44
Crede 8	0	0,00	0,00	0,00
Itapiúna	0	0,00	0,00	0,00

Fonte:SEDUC/Censo Escolar.

Percentual de funções docentes por nível de formação - 2008 Itapiúna

0,00% 0,00% 0,00%

■ Fundamental ■ Médio ■ Superior

Tabela - 4

Matrícula inicial e distribuição por dependência administrativa e localização - Ceará Crede 8 e Itapiúna - 2008.

Recorte Geográfico	Total	Dependência Administrativa(%)				Localização(%)	
		Estadual	Federal	Municipal	Particular	Rural	Urbana
Ceará	11.985	4,50	6,42	4,01	85,07	5,42	94,58
Crede 8	0	0,00	0,00	0,00	0,00	0,00	0,00
Itapiúna	0	0,00	0,00	0,00	0,00	0,00	0,00

Fonte:SEDUC/Censo Escolar.

Participação do setor público na matrícula da educação profissional - 2008 Itapiúna

0,00% 0,00%

■ Público ■ Privado

ESTATÍSTICAS EDUCACIONAIS DOS MUNICÍPIOS CEARENSES

Itapiúna

7. EDUCAÇÃO INDÍGENA

Tabela - 1

Estabelecimentos de ensino e distribuição por dependência administrativa e localização - Ceará Crede 8 e Itapiúna - 2008.

Recorte Geográfico	Total	Dependência Administrativa(%)				Localização(%)	
		Estadual	Federal	Municipal	Particular	Rural	Urbana
Ceará	38	89,47	0,00	10,53	0,00	81,58	18,42
Crede 8	1	100,00	0,00	0,00	0,00	100,00	0,00
Itapiúna	0	0,00	0,00	0,00	0,00	0,00	0,00

Fonte:SEDUC/Censo Escolar.

Percentual de estabelecimentos que ministram educação indígena no setor público e privado - 2008

Itapiúna
0,00%

Percentual de estabelecimentos que ministram educação indígena por localização - 2008

Itapiúna
0,00%

■ Pública ■ Privada

■ Rural ■ Urbana

Tabela - 2

Estabelecimentos de ensino por infra-estrutura disponível - Ceará Crede 8 e Itapiúna - 2008.

Recorte Geográfico	Total	Infra-estrutura disponível(%)					
		Abast. de Água	Energia Elétrica	Biblioteca	Laboratório		Quadra
					Ciências	Informática	
Ceará	38	100,00	94,74	21,05	2,63	15,79	7,89
Crede 8	1	100,00	100,00	100,00	0,00	100,00	0,00
Itapiúna	0	0,00	0,00	0,00	0,00	0,00	0,00

Fonte:SEDUC/Censo Escolar.

Percentual de estabelecimentos que ministram educação indígena por infra-estrutura - 2008 (%)
Itapiúna



ESTATÍSTICAS EDUCACIONAIS DOS MUNICÍPIOS CEARENSES

Itapiúna

Tabela - 3

Composição da função docente por nível de formação - Ceará Crede 8 e Itapiúna - 2008.

Recorte Geográfico	Total	Nível de Formação(%)		
		Fundamental	Médio	Superior
Ceará	312	2,56	82,69	14,74
Crede 8	13	7,69	92,31	0,00
Itapiúna	0	0,00	0,00	0,00

Fonte: SEDUC/Censo Escolar.

Percentual de funções docentes por nível de formação - 2008 Itapiúna



■ Fundamental
 ■ Médio
 ■ Superior

Tabela - 4

Matrícula inicial e distribuição por dependência administrativa e localização - Ceará Crede 8 e Itapiúna - 2008.

Recorte Geográfico	Total	Dependência Administrativa(%)				Localização(%)	
		Estadual	Federal	Municipal	Particular	Rural	Urbana
Ceará	6.867	85,45	0,00	14,55	0,00	51,80	48,20
Crede 8	133	100,00	0,00	0,00	0,00	100,00	0,00
Itapiúna	0	0,00	0,00	0,00	0,00	0,00	0,00

Fonte: SEDUC/Censo Escolar.

Participação do setor público na matrícula da educação indígena - 2008 Itapiúna



■ Público
 ■ Privado

ESTATÍSTICAS EDUCACIONAIS DOS MUNICÍPIOS CEARENSES

Itapiúna

PRINCIPAIS INDICADORES DE AVALIAÇÃO DA EDUCAÇÃO BÁSICA.

1. SPAECE (Sistema Permanente de Avaliação da Educação Básica do Ceará)

Tabela - 1

Percentual de alunos do 2º ano do ensino fundamental por estágios de desenvolvimento na rede pública - Ceará Crede 8 e Itapiúna - 2008.

Recorte Geográfico	Estágios de desenvolvimento(%)				
	Não Alfabetizado	Alfabetização Incompleta	Intermediário	Suficiente	Desejável
Ceará	20,0	16,2	17,3	15,7	30,8
Crede 8	22,3	17,2	18,9	15,3	26,3
Itapiúna	31,8	15,9	17,2	15,5	19,7

Fonte: SEDUC.

Percentual de alunos do 2º ano do ensino fundamental por estágios de desenvolvimento - 2008
Itapiúna

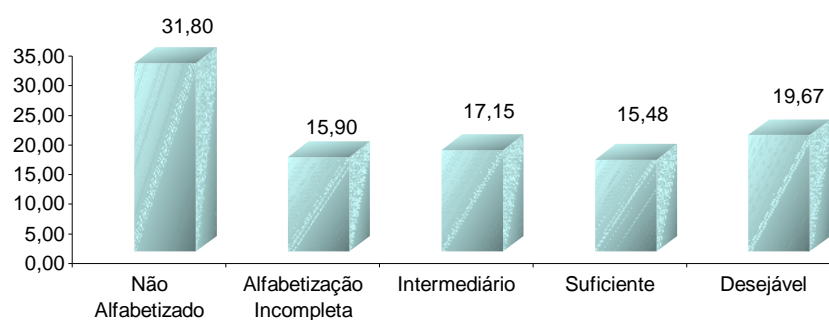


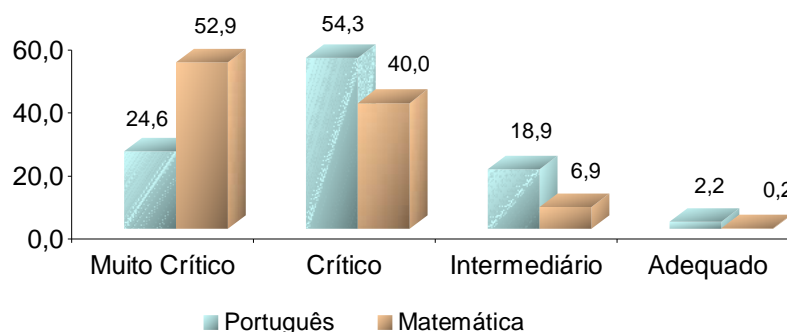
Tabela - 2

Percentual de alunos do 5º ano do ensino fundamental por estágios de desenvolvimento em língua portuguesa e matemática na rede pública - Ceará Crede 8 e Itapiúna - 2008.

Recorte Geográfico	Estágios de desenvolvimento(%)							
	Muito Crítico		Crítico		Intermediário		Adequado	
	Port.	Matem.	Port.	Matem.	Port.	Matem.	Port.	Matem.
Ceará	12,3	33,4	47,2	46,7	33,6	16,3	6,9	3,6
Crede 8	15,7	42,0	51,4	45,2	28,5	11,3	4,4	0,0
Itapiúna	24,6	52,9	54,3	40,0	18,9	6,9	2,2	0,2

Fonte: SEDUC.

Percentual de alunos do 5º ano do ensino fundamental por estágios de desenvolvimento em língua portuguesa e matemática - 2008
Itapiúna



ESTATÍSTICAS EDUCACIONAIS DOS MUNICÍPIOS CEARENSES

Itapiúna

Tabela - 3

Percentual de alunos do 9º ano do ensino fundamental por estágios de desenvolvimento em língua portuguesa e matemática na rede pública - Ceará Crede 8 e Itapiúna - 2008.

Recorte Geográfico	Estágios de desenvolvimento(%)							
	Muito Crítico		Crítico		Intermediário		Adequado	
	Port.	Matem.	Port.	Matem.	Port.	Matem.	Port.	Matem.
Ceará	35,1	51,9	44,4	34,8	18,0	11,7	2,5	1,6
Crede 8	37,5	57,5	45,2	32,5	15,8	9,4	1,6	0,6
Itapiúna	49,6	66,5	39,4	29,6	9,5	3,5	1,4	0,4

Fonte: SEDUC.

Percentual de alunos do 9º ano do ensino fundamental por estágios de desenvolvimento em língua portuguesa e matemática - 2008

Itapiúna

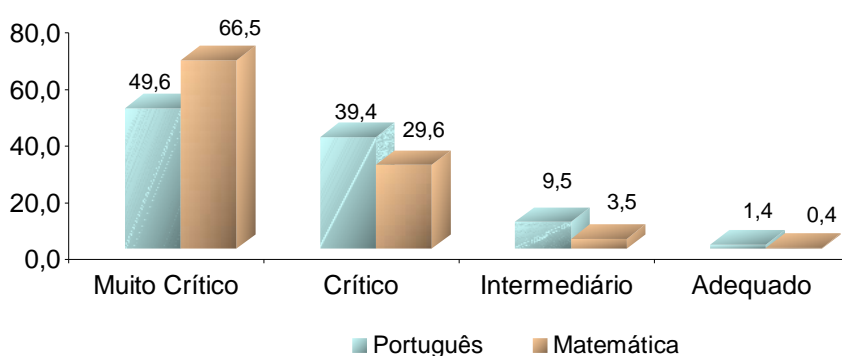


Tabela - 4

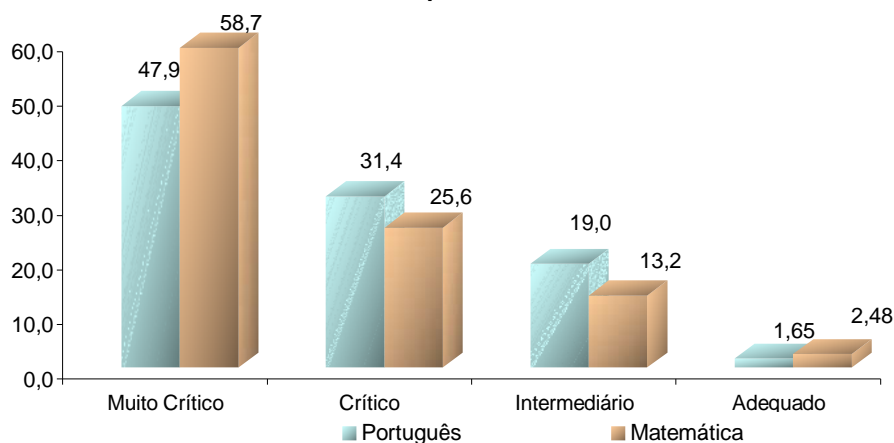
Percentual de alunos da 3ª série do ensino médio por estágios de desenvolvimento em língua portuguesa e matemática na rede estadual - Ceará Crede 8 e Itapiúna - 2008.

Recorte Geográfico	Estágios de desenvolvimento(%)							
	Muito Crítico		Crítico		Intermediário		Adequado	
	Port.	Matem.	Port.	Matem.	Port.	Matem.	Port.	Matem.
Ceará	42,8	55,7	36,8	30,0	17,6	11,7	2,8	2,5
Crede 8	45,5	56,7	36,3	30,6	15,8	10,8	2,4	2,0
Itapiúna	47,9	58,7	31,4	25,6	19,0	13,2	1,7	2,5

Fonte: SEDUC.

Percentual de alunos da 3ª série do ensino médio por estágios de desenvolvimento em língua portuguesa e matemática - 2008

Itapiúna



ESTATÍSTICAS EDUCACIONAIS DOS MUNICÍPIOS CEARENSES

Itapiúna

2. IDEB (Índice de Desenvolvimento da Educação Básica)

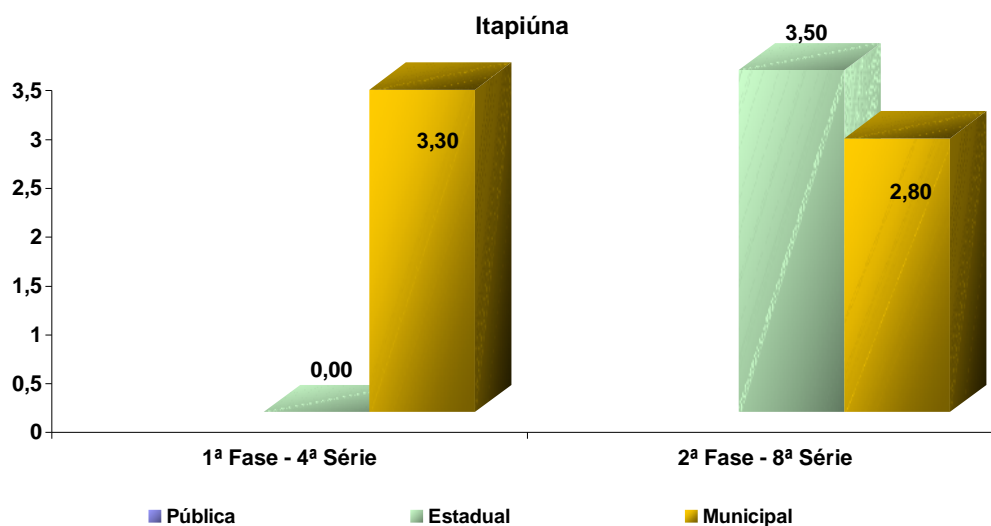
Tabela - 1

Índice de desenvolvimento da educação básica da 1ª e 2ª fases do ensino fundamental por rede de ensino - Itapiúna 2007.

Recorte Geográfico	IDEB											
	Rede Pública				Rede Estadual				Rede Municipal			
	1ª Fase (5º)		2ª Fase (9º)		1ª Fase (5º)		2ª Fase (9º)		1ª Fase (5º)		2ª Fase (9º)	
	Índice	Classif.	Índice	Classif.	Índice	Classif.	Índice	Classif.	Índice	Classif.	Índice	Classif.
Itapiúna	3,3	105	2,8	164	-	-	3,5	58	3,3	105	2,8	154

Fonte: INEP.

Índice de desenvolvimento da educação básica da 1ª e 2ª fases do ensino fundamental por rede de ensino - 2007



ESTATÍSTICAS EDUCACIONAIS DOS MUNICÍPIOS CEARENSES

Itapiúna

Nota Técnica

1. Notas explicativas

- Um mesma escola pode ofertar mais de um nível /modalidade de ensino.
- O mesmo docente pode atuar em mais de um nível / modalidade de ensino e em mais de uma escola. São considerados professores os profissionais que exercem a função de docente, responsável pelo processo de aprendizagem e que atuam diretamente com o aluno em sala de aula.
- Educação Profissional – Nível técnico, Modalidade da educação desenvolvida em articulação com o ensino médio regular que conduz o aluno ao permanente desenvolvimento de aptidões para vida produtiva . Os cursos de nível técnico possuem organização curricular própria e se destinam a proporcionar habilitação profissional aos alunos matriculados ou egressos do nível médio por via regular ou supletiva.
- Educação Especial – Este tipo de modalidade da educação pode ser ofertada nos seguintes estabelecimentos de ensino:
 - Educação especial: instituição especializada que oferece escolarização exclusivamente a alunos com necessidades educacionais especiais, em uma etapa ou modalidade da educação básica, ou instituição especializada que oferece somente atendimento educacional especializado aos alunos com necessidades educacionais especiais.
 - Ensino regular com classe especial: escola de ensino regular que oferece educação escolar a alunos com necessidades educacionais especiais, em uma etapa ou modalidade da educação básica, em sala de aula destinada exclusivamente a esses alunos.
 - Ensino regular com inclusão: escola de ensino regular que oferece educação escolar a alunos com necessidades educacionais especiais em uma etapa ou modalidade de educação básica em classe comum.

ESTATÍSTICAS EDUCACIONAIS DOS MUNICÍPIOS CEARENSES

Itapiúna

2. Definição dos Indicadores Educacionais.

- Taxa de atendimento escolar.

Expressa o percentual da população que se encontra matriculada na escola, em determinada idade ou faixa etária.

Expressão Matemática :

$$T.A.E_i = \frac{M_i}{P_i} \times 100\% ;$$

M_i = N^o de pessoas matriculadas na escola na idade ou faixa etária i ;

P_i = população na idade ou faixa etária i .

- Taxa de Escolarização Líquida .

Expressa o percentual de pessoas matriculadas em determinado nível de ensino na idade ou faixa etária teoricamente adequada a esse nível em relação à população na faixa etária teoricamente adequada ao mesmo nível de ensino.

$$T.E.L_{ki} = \frac{M_{ki}}{P_{ki}} \times 100\% ;$$

M_{ki} = matrícula no nível de ensino K pertencente à faixa etária i teoricamente adequada a esse nível;

P_{ki} = população na faixa etária i teoricamente adequada ao nível de ensino K .

Essa taxa pode ser calculada para a creche (0 a 3 anos), pré – escola (4 a 5 anos), ensino fundamental (6 a 14 anos) e ensino médio (15 a 17 anos).

ESTATÍSTICAS EDUCACIONAIS DOS MUNICÍPIOS CEARENSES

Itapiúna

- Taxa de escolarização bruta.

Expressa o percentual da matrícula total em determinado nível de ensino em relação à população na faixa etária teoricamente adequada para frequentar esse nível de ensino.

Expressão:

$$T.E.B_{ki} = \frac{M_k}{P_{ki}} \times 100\% ;$$

M_k = Matrícula total no nível de ensino k;

P_{ki} = população na faixa etária i teoricamente adequada ao nível de ensino k.

- Taxa de distorção idade-série.

Expressa o percentual de alunos, em cada série, com idade superior à idade recomendada.

Em um sistema educacional seriado, existe uma adequação teórica entre a série e a idade do aluno. No nosso caso, considera-se a idade de 6 anos como a idade adequada para ingresso no ensino fundamental, cuja duração é de 9 anos. Seguindo este raciocínio é possível identificar a idade adequada para cada ano.

Expressão matemática.

$$TDIS_{ks} = \frac{M_{kai_sup}}{M_{ks}} \times 100\% ;$$

M_{kai_sup} = número de matrículas na idade i_{sup} acima da recomendada para o nível k e na série ou grupo de séries s;

M_{ks} = número total de matrículas no nível de ensino k na série ou grupo de séries s;

i_{sup} = idade superior à recomendada para a série frequentada s no nível de ensino k;

K = ensino fundamental e ensino médio;
S = ensino fundamental (ano, 1º ao 5º; 6º ao 9º; total) e ensino médio (série, total).

- Taxas de rendimento escolar – (taxa de aprovação, taxa de reprovação e taxa de abandono).

Expressa o percentual de alunos aprovados, reprovados e afastados por abandono.

ESTATÍSTICAS EDUCACIONAIS DOS MUNICÍPIOS CEARENSES

Itapiúna

Expressão matemática:

$$TAprov_{s} = \frac{A_{prov,s}}{M_s \cdot AF_s + AD_s + REC_s - DES_s} \times 100\% ;$$

$$TReprov_s = \frac{Reprov_s}{M_s \cdot AF_s + AD_s + REC_s - DES_s} \times 100\% ;$$

$$TAfast_s = 100 - (TAprov_s + TReprov_s).$$

Aprov = nº de aprovados na série ou grupo de séries s;

Reprov = nº de reprovados na série ou grupo de séries s;

Afast = nº de afastados por abandono na série ou grupo de séries s ;

Ms = matrícula inicial na série ou grupo de séries s;

AFs = afastados por abandono ou transferência na série ou grupo de série s;

ADs = admitidos por transferência na série ou grupo de séries s;

Recs = reclassificados para a série ou grupo de série s;

DESs = alunos que saíram da série ou grupo de série s, por reclassificação.

S = ensino fundamental (ano, 1º ao 5º, 6º ao 9º, total), ensino médio (série, total).

ESTATÍSTICAS EDUCACIONAIS DOS MUNICÍPIOS CEARENSES

Itapiúna

- Índice de Desenvolvimento da Educação Básica – Ideb.

O Ideb é a combinação de dois indicadores:

- (1) O Desempenho obtido pelos alunos nos testes padronizados (Prova Brasil ou Saeb).
- (2) A taxa de aprovação

Quanto melhor o desempenho dos alunos nos testes e maior a taxa de aprovação, mais elevado será o Ideb. Para melhorar o Ideb, as redes de ensino e as escolas têm que trabalhar nas duas dimensões do indicador simultaneamente. O Ideb varia de 0 a 10.

Expressão Matemática

$$Ideb_{ij} = N_{ij} \times P_{ij} ;$$

$Ideb_{ij}$ = Índice de desenvolvimento da educação básica da etapa/nível de ensino i na unidade j

(onde j pode ser escola, rede de ensino, Região Geográfica, Unidade da Federação, Brasil).

N_{ij} = Proficiência média padronizada (Prova Brasil ou Saeb) obtida pelos alunos da etapa/nível i na unidade j .

$$N_{ij} = \frac{\text{Desempenho} - \text{mín}}{\text{Máx} - \text{mín}} \times 10$$

P_{ij} = Taxa média de aprovação da etapa/nível i na unidade j .

ESTATÍSTICAS EDUCACIONAIS DOS MUNICÍPIOS CEARENSES

Itapiúna

1. Sistema Permanente de Avaliação da Educação Básica do Ceará – SPAECE

Padrão de desempenho

5º Ano E.F.		
Padrão Desempenho	Língua Portuguesa	Matemática
Muito Crítico	Até 125	Até 150
Crítico	125 até 175	150 até 200
Intermediário	175 até 225	200 até 250
Adequado	Acima de 225	Acima de 250
9º Ano E.F.		
Padrão Desempenho	Língua Portuguesa	Matemática
Muito Crítico	Até 200	Até 225
Crítico	200 até 250	225 até 275
Intermediário	250 até 300	275 até 325
Adequado	Acima de 300	Acima de 325
3º Ano E.M.		
Padrão Desempenho	Língua Portuguesa	Matemática
Muito Crítico	Até 225	Até 250
Crítico	225 até 275	250 até 300
Intermediário	275 até 325	300 até 350
Adequado	Acima de 325	Acima de 350