



**GOVERNO DO
ESTADO DO CEARÁ**

Secretaria da Educação

Coordenadoria de Avaliação e Acompanhamento da Educação

PERFIL MUNICIPAL - 2013

Itapiúna

**CEARÁ
MARÇO/2015**

Governo do Estado do Ceará
Camilo Sobreira de Santana

Vice – Governador
Izolda Cela de Arruda Coelho

Secretário da Educação
Maurício Holanda Maia

Secretário Adjunto da Educação
Armando Amorim Simões

Coordenadora de Avaliação e Acompanhamento da Educação
Rogers Vasconcelos Mendes

Célula de Estudos, Gestão de Dados e Disseminação de Informações Educacionais - CEGED
Maria Angela Leão H. Madeira - Orientadora
Annuzia Maria Pontes Moreira Gosson - Assessora Técnica
Claudio Brasilino de Freitas - Analista de Dados Educacionais
Philippe Azevedo de Araújo
Gilvania Ferreira Silva Baade
Ana Carmen Martiniano de Souza
Tereza Maria Guilherme do Amaral

APRESENTAÇÃO

Com esta publicação, a Coordenadoria de Avaliação e Acompanhamento da Educação, por meio da Célula de Estudos, Gestão de Dados e Disseminação de Informações Educacionais, pretende dar visibilidade às estatísticas da Educação Básica – Ano base – 2013 –, referentes aos Municípios do Ceará. Tais estatísticas foram elaboradas tendo por base os dados do Censo Escolar da Educação Básica e os resultados obtidos no Sistema Permanente de Avaliação da Educação Básica do Ceará – SPAECE/2013.

Inicialmente, os dados referem-se à matrícula, função docente e ao movimento e rendimento escolar, organizados segundo as modalidades (Regular, Especial e Educação de Jovens e Adultos) e etapas de ensino (Educação Infantil, Ensino Fundamental, Ensino Médio, Educação Profissional e Educação de Jovens e Adultos).

Na sequência, são apresentados os resultados de avaliação da educação básica no Estado, provenientes do SPAECE. Os dados referem-se aos resultados em leitura obtidos pelos alunos do 2º ano e aos resultados em Língua Portuguesa e Matemática dos alunos do 5º e 9º anos do Ensino Fundamental e da 3ª série do Ensino médio, distribuídos por padrão de desempenho.

O conjunto de indicadores educacionais ora apresentados são estratégicos para subsidiar o planejamento e gestão das redes de ensino por parte dos gestores municipais e para nortear a tomada de decisão dos diretores escolares e dos professores quanto ao processo e ações pedagógicas que contribuem para um melhor desempenho acadêmico dos alunos e, conseqüentemente, para a construção de uma escola de qualidade para todos os seus usuários.

Acreditamos que o conhecimento de tais indicadores pelos gestores contribue para favorecer o aprimoramento da gestão municipal e escolar e, por conseguinte, possibilita o aperfeiçoamento dos programas, estratégias e ações voltadas a garantia do sucesso escolar de todos os alunos.

ÍNDICE DE TABELAS

PRINCIPAIS DADOS DO CENSO ESCOLAR DA EDUCAÇÃO BÁSICA

1. Educação Infantil

| | |
|---|---|
| Tabela 1 - Estabelecimentos de ensino por dependência administrativa e localização – Ceará, Crede e Município | 7 |
| Tabela 2 – Estabelecimentos de ensino por infra-estrutura disponível - Ceará, Crede e Município | 7 |
| Tabela 3 – Composição da função docente por nível de escolaridade - Ceará, Crede e Município | 8 |
| Tabela 4 – Matrícula inicial por dependência administrativa e localização - Ceará, Crede e Município | 8 |
| Tabela 5 – Taxa de escolarização bruta e líquida, taxa de atendimento da população de 0 a 6 anos - Ceará, Crede e Município | 9 |

2. Ensino Fundamental

| | |
|--|----|
| Tabela 1 – Estabelecimentos de ensino por dependência administrativa e localização - Ceará, Crede e Município | 10 |
| Tabela 2 – Estabelecimentos de ensino por infra-estrutura disponível – Ceará, Crede e Município | 10 |
| Tabela 3 – Composição da função docente por nível de escolaridade - Ceará, Crede e Município | 11 |
| Tabela 4 – Matrícula inicial por dependência administrativa e localização - Ceará, Crede e Município | 11 |
| Tabela 5 – Taxa de distorção por série/ano - Ceará, Crede e Município | 12 |
| Tabela 6 – Taxa de abandono por ano de escolarização - Ceará, Crede e Município | 12 |
| Tabela 7 – Taxa de aprovação por ano de escolarização - Ceará, Crede e Município | 13 |
| Tabela 8 – Taxa de reprovação por ano de escolarização - Ceará, Crede e Município | 13 |
| Tabela 9 – Taxa de escolarização bruta e líquida, taxa de atendimento da população de 6 a 14 anos - Ceará, Crede e Município | 14 |

3. Ensino Médio

| | |
|--|----|
| Tabela 1 – Estabelecimentos de ensino por dependência administrativa e localização - Ceará, Crede e Município | 15 |
| Tabela 2 – Estabelecimentos de ensino por infra-estrutura disponível - Ceará, Crede e Município | 15 |
| Tabela 3 – Composição da função docente por nível de escolaridade - Ceará, Crede e Município | 16 |
| Tabela 4 – Matrícula inicial por dependência administrativa e localização - Ceará, Crede e Município | 16 |
| Tabela 5 – Taxa de distorção por série - Ceará, Crede e Município | 17 |
| Tabela 6 – Taxa de abandono por série - Ceará, Crede e Município | 17 |
| Tabela 7 – Taxa de aprovação por série - Ceará, Crede e Município | 18 |
| Tabela 8 – Taxa de reprovação por série - Ceará, Crede e Município | 18 |
| Tabela 9 – Taxa de escolarização bruta e líquida do ensino médio e atendimento - 15 a 17 anos - Ceará, Crede e Município | 19 |

4. Educação Especial

| | |
|--|----|
| Tabela 1 – Estabelecimentos de ensino por dependência administrativa e localização - Ceará, Crede e Município | 20 |
| Tabela 2 – Estabelecimentos de ensino por infra-estrutura disponível - Ceará, Crede e Município | 20 |
| Tabela 3 – Composição da função docente por nível de escolaridade - Ceará, Crede e Município | 21 |
| Tabela 4 – Matrícula inicial por dependência administrativa e localização - Ceará, Crede e Município | 21 |
| Tabela 5 – Matrícula em estabelecimentos exclusivos de educação especial - Ceará, Crede e Município | 22 |
| Tabela 6 – Matrícula em estabelecimentos com classes especiais - Ceará, Crede e Município | 22 |
| Tabela 7 – Matrícula de alunos com necessidades educacionais especiais que frequentam classes comuns (Inclusão) - Ceará, Crede e Município | 23 |

5. EDUCAÇÃO DE JOVENS E ADULTOS - (PRESENCIAL E SEMI PRESENCIAL)

| | |
|---|----|
| Tabela 1 – Estabelecimentos de ensino por dependência administrativa e localização - Ceará, Crede e Município | 24 |
| Tabela 2 – Estabelecimentos de ensino por infra-estrutura disponível – Ceará, Crede e Município | 24 |
| Tabela 3 – Composição da função docente por nível de escolaridade - Ceará, Crede e Município | 25 |
| Tabela 4 – Matrícula inicial por dependência administrativa e localização - Ceará, Crede e Município | 25 |

6. Educação Profissional

| | |
|---|----|
| Tabela 1 – Estabelecimentos de ensino por dependência administrativa e localização - Ceará, Crede e Município | 26 |
| Tabela 2 – Estabelecimentos de ensino por infra-estrutura disponível – Ceará, Crede e Município | 26 |
| Tabela 3 – Composição da função docente por nível de escolaridade – Ceará, Crede e Município | 27 |
| Tabela 4 – Matrícula inicial por dependência administrativa e localização – Ceará, Crede e Município | 27 |

7. Educação Indígena

| | |
|---|----|
| Tabela 1 – Estabelecimentos de ensino por dependência administrativa e localização – Ceará, Crede e Município | 28 |
| Tabela 2 – Estabelecimentos de ensino por infra-estrutura disponível – Ceará, Crede e Município | 28 |
| Tabela 3 – Composição da função docente por nível de escolaridade – Ceará, Crede e Município | 29 |
| Tabela 4 – Matrícula inicial por dependência administrativa e localização – Ceará, Crede e Município | 29 |

PRINCIPAIS INDICADORES DE AVALIAÇÃO DA EDUCAÇÃO BÁSICA

1. SPAECE (Sistema Permanente de Avaliação da Educação Básica do Ceará)

| | |
|--|----|
| Tabela 1 – Percentual de alunos do 2º ano do ensino fundamental por estágios de desenvolvimento – Ceará, Crede e Município | 30 |
| Tabela 2 – Percentual de alunos do 5º ano do ensino fundamental por estágios de desenvolvimento em língua portuguesa e matemática – Ceará, Crede e Município | 30 |
| Tabela 3 – Percentual de alunos do 9º ano do ensino fundamental por estágios de desenvolvimento em língua portuguesa e matemática – Ceará, Crede e Município | 31 |
| Tabela 4 – Percentual de alunos da 3ª série do ensino médio por estágios de desenvolvimento em língua portuguesa e matemática – Ceará, Crede e Município | 31 |

3. IDEB (Índice de Desenvolvimento da Educação Básica)

| | |
|---|----|
| Tabela 1 – Índice de desenvolvimento da educação básica da 1ª e 2ª fases do ensino fundamental por rede de ensino e Município | 32 |
|---|----|

COORDENADORIAS REGIONAIS DE DESENVOLVIMENTO DA EDUCAÇÃO



Fonte: Secretaria da Educação Básica do Ceará (SEDUC).

Divisão territorial, por Coordenadorias Regionais de Desenvolvimento da Educação (CREDE) - Ceará

| Crede | Municípios |
|------------------------|--|
| 1 - Maracanaú | Aquiraz, Caucaia, Eusébio, Guaiúba, Itaitinga, Maracanaú, Maranguape, Pacatuba. |
| 2 - Itapipoca | Amontada, Apuiarés, Itapajé, Itapipoca, Miraima, Paracuru, Paraipaba, Pentecoste, São Gonçalo do Amarante, São Luís do Curu, Tejuçuoca, Trairi, Tururu, Umirim, Uruburetama. |
| 3 - Acaraú | Acaraú, Bela Cruz, Cruz, Itarema, Jijoca de Jericoacoara, Marco, Morrinhos. |
| 4 - Camocim | Camocim, Barroquinha, Chaval, Granja, Martinópole, Uruoca. |
| 5 - Tianguá | Carnaubal, Croatá, Guaraciaba do Norte, Ibiapina, Ipu, São Benedito, Tianguá, Ubajara, Viçosa do Ceará. |
| 6 - Sobral | Alcântaras, Cariré, Coreau, Forquilha, Frecheirinha, Graça, Groaíras, Hidrolândia, Irauçuba, Massapê, Meruoca, Moraújo, Mucambo, Pacujá, Pires Ferreira, Reriuatuba, Santana do Acaraú, Senador Sá, Sobral, Varjota. |
| 7 - Canindé | Canindé, Caridade, General Sampaio, Itatira, Paramoti, Santa Quitéria. |
| 8 - Baturité | Acarape, Aracoiaba, Aratuba, Barreira, Baturité, Capistrano, Guaramiranga, Itapiúna, Mulungu, Ocara, Pacoti, Palmácia, Redenção. |
| 9 - Horizonte | Beberibe, Cascavel, Chorozinho, Horizonte, Pacajus, Pindoretama. |
| 10 - Russas | Alto Santo, Aracati, Fortim, Icapuí, Itaiçaba, Jaguaruana, Limoeiro do Norte, Morada Nova, Quixeré, Russas, Palhano, São João do Jaguaribe, Tabuleiro do Norte. |
| 11 - Jaguaribe | Ererê, Iracema, Jaguaretama, Jaguaribara, Jaguaribe, Pereiro, Potiretama. |
| 12 - Quixadá | Banabuiú, Boa Viagem, Choró, Ibaretama, Ibicuitinga, Madalena, Quixadá, Quixeramobim. |
| 13 - Crateús | Ararendá, Catunda, Crateús, Ipueiras, Independência, Ipaporanga, Monsenhor Tabosa, Nova Russas, Novo Oriente, Poranga, Tamboril. |
| 14 - Senador Pompeu | Deputado Irapuan Pinheiro, Milhã, Mombaça, Pedra Branca, Piquet Carneiro, Senador Pompeu, Solonópole. |
| 15 - Tauá | Aiuaba, Arneiroz, Parambu, Quiterianópolis, Tauá. |
| 16 - Iguatu | Acopiara, Cariús, Catarina, Iguatu, Jucás, Orós, Quixelô. |
| 17 - Icó | Baixio, Cedro, Icó, Ipaumirim, Lavras da Mangabeira, Umari, Várzea Alegre. |
| 18 - Crato | Altaneira, Antonina do Norte, Araripe, Assaré, Campos Sales, Crato, Nova Olinda, Potengi, Saboeiro, Salitre, Santana do Cariri, Tarrafas. |
| 19 - Juazeiro do Norte | Barbalha, Caririaçu, Farias Brito, Granjeiro, Jardim, Juazeiro do Norte. |
| 20 - Brejo Santo | Abaiara, Aurora, Barro, Brejo Santo, Jati, Mauriti, Milagres, Missão Velha, Penaforte, Porteiras. |
| SEFOR | Fortaleza |

ESTATÍSTICAS EDUCACIONAIS DOS MUNICÍPIOS CEARENSES

Itapiúna

1. EDUCAÇÃO INFANTIL - (Creche e Pré Escola)

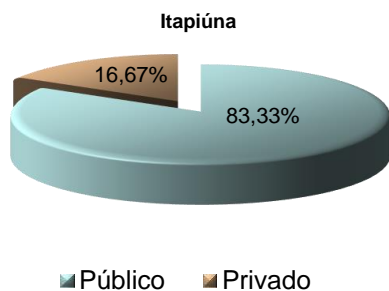
Tabela - 1

Estabelecimentos de ensino por dependência administrativa e localização - Ceará, Crede 8 e Itapiúna - 2013.

| Recorte Geográfico | Total | Dependência Administrativa(%) | | | | Localização(%) | |
|--------------------|-------|-------------------------------|---------|-----------|------------|----------------|--------|
| | | Estadual | Federal | Municipal | Particular | Rural | Urbana |
| Ceará | 6.270 | 0,57 | 0,02 | 76,24 | 23,17 | 51,12 | 48,88 |
| Crede 8 | 237 | 0,42 | - | 86,92 | 12,66 | 68,35 | 31,65 |
| Itapiúna | 12 | - | - | 83,33 | 16,67 | 58,33 | 41,67 |

Fonte: SEDUC/Censo Escolar.

Percentual de estabelecimentos que ministram educação infantil no setor público e privado - 2013



Percentual de estabelecimentos que ministram educação infantil por localização - 2013

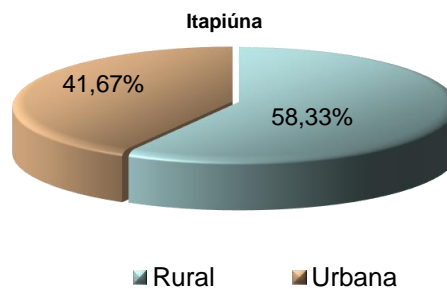


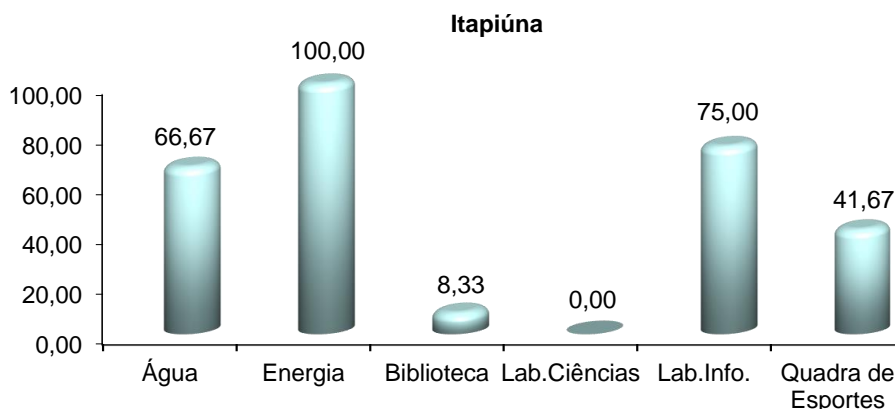
Tabela - 2

Estabelecimentos de ensino por infra-estrutura disponível - Ceará, Crede 8 e Itapiúna - 2013.

| Recorte Geográfico | Total | Infra-estrutura disponível(%) | | | | | |
|--------------------|-------|-------------------------------|------------------|------------|-------------|-------------|--------------------|
| | | Abast. de Água | Energia Elétrica | Biblioteca | Laboratório | | Quadra de Esportes |
| | | | | | Ciências | Informática | |
| Ceará | 6.270 | 89,98 | 99,82 | 29,51 | 4,02 | 45,85 | 22,79 |
| Crede 8 | 237 | 89,45 | 100,00 | 16,88 | 2,11 | 53,16 | 21,94 |
| Itapiúna | 12 | 66,67 | 100,00 | 8,33 | - | 75,00 | 41,67 |

Fonte: SEDUC/Censo Escolar.

Percentual de estabelecimentos que ministram educação infantil por infra-estrutura -2013 (%)



ESTATÍSTICAS EDUCACIONAIS DOS MUNICÍPIOS CEARENSES

Itapiúna

Tabela - 3

Composição da função docente por nível de escolaridade - Ceará, Crede 8 e Itapiúna - 2013.

| Recorte Geográfico | Total | Nível de Escolaridade (%) | | |
|--------------------|--------|---------------------------|-------|----------|
| | | Fundamental | Médio | Superior |
| Ceará | 22.704 | 0,29 | 32,22 | 67,49 |
| Crede 8 | 707 | 0,14 | 20,79 | 79,07 |
| Itapiúna | 49 | 2,04 | 18,37 | 79,59 |

Fonte: SEDUC/Censo Escolar.

Percentual de funções docentes por nível de escolaridade - 2013

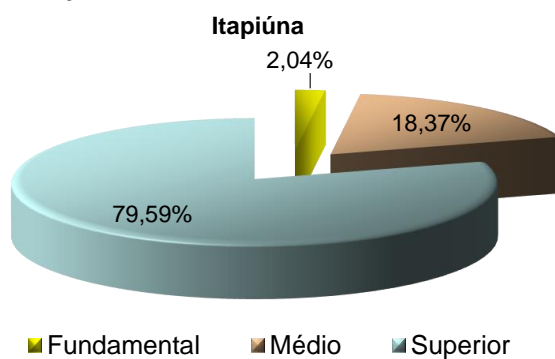


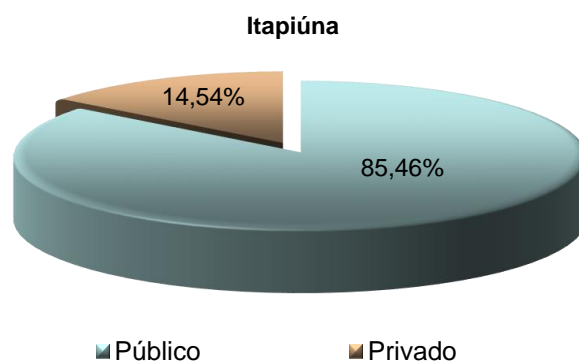
Tabela - 4

Matrícula inicial por dependência administrativa e localização - Ceará, Crede 8 e Itapiúna - 2013.

| Recorte Geográfico | Total | Dependência Administrativa(%) | | | | Localização(%) | |
|--------------------|---------|-------------------------------|---------|-----------|------------|----------------|--------|
| | | Estadual | Federal | Municipal | Particular | Rural | Urbana |
| Ceará | 383.952 | 0,29 | 0,02 | 71,27 | 28,43 | 23,70 | 76,30 |
| Crede 8 | 11.505 | 0,14 | - | 86,56 | 13,30 | 43,45 | 56,55 |
| Itapiúna | 887 | - | - | 85,46 | 14,54 | 30,21 | 69,79 |

Fonte: SEDUC/Censo Escolar.

Participação do setor público e privado na matrícula da Educação Infantil - 2013



ESTATÍSTICAS EDUCACIONAIS DOS MUNICÍPIOS CEARENSES

Itapiúna

Tabela - 5

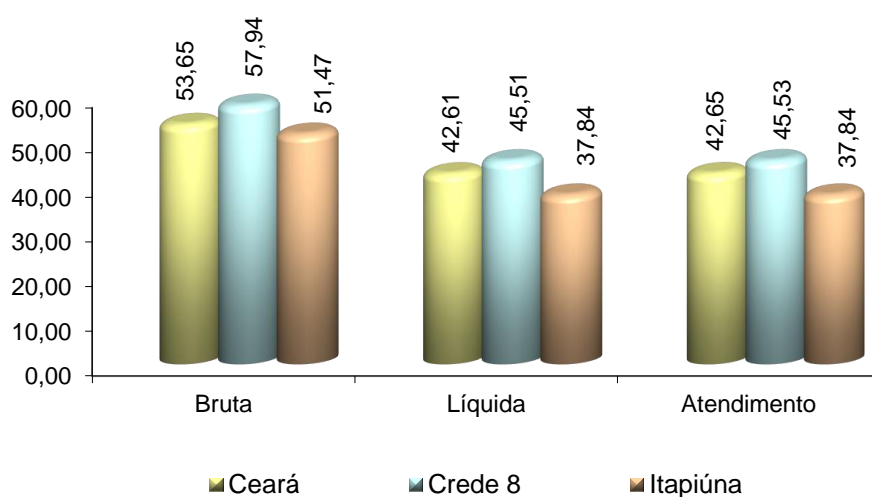
Taxa de escolarização bruta e líquida, taxa de atendimento da população de 0 a 5 anos - Ceará, Crede 8 e Itapiúna - 2013.

| Recorte Geográfico | Taxas (%) | | |
|--------------------|--------------------------------------|---------|---------------------------|
| | Escolarização Ed.Inf. (0 a 5 anos) | | Atendimento de 0 a 5 Anos |
| | Bruta | Líquida | |
| Ceará | 53,65 | 42,61 | 42,65 |
| Crede 8 | 57,94 | 45,51 | 45,53 |
| Itapiúna | 51,47 | 37,84 | 37,84 |

Fonte: SEDUC/Censo Escolar.

Taxa de escolarização bruta e líquida, taxa de atendimento da população de 0 a 5 anos - 2013 (%)

Ceará, Crede 8 e Itapiúna



ESTATÍSTICAS EDUCACIONAIS DOS MUNICÍPIOS CEARENSES

Itapiúna

2. ENSINO FUNDAMENTAL - (em 8 e 9 anos)

Tabela - 1

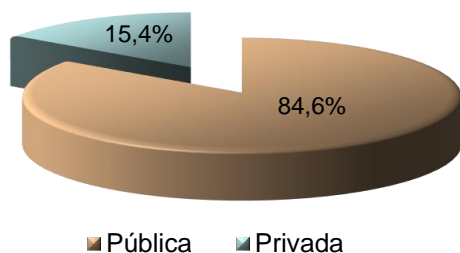
Estabelecimentos de ensino por dependência administrativa e localização - Ceará, Crede 8 e Itapiúna - 2013.

| Recorte Geográfico | Total | Dependência Administrativa(%) | | | | Localização(%) | |
|--------------------|-------|-------------------------------|---------|-----------|------------|----------------|--------|
| | | Estadual | Federal | Municipal | Particular | Rural | Urbana |
| Ceará | 6.602 | 3,59 | 0,02 | 75,11 | 21,28 | 47,30 | 52,70 |
| Crede 8 | 214 | 0,93 | - | 86,45 | 12,62 | 61,68 | 38,32 |
| Itapiúna | 13 | - | - | 84,62 | 15,38 | 53,85 | 46,15 |

Fonte: SEDUC/Censo Escolar.

Percentual de estabelecimentos que ministram ensino fundamental no setor público e privado - 2013

Itapiúna



Percentual de estabelecimentos que ministram ensino fundamental por localização - 2013

Itapiúna

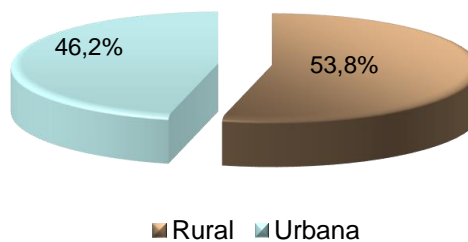


Tabela - 2

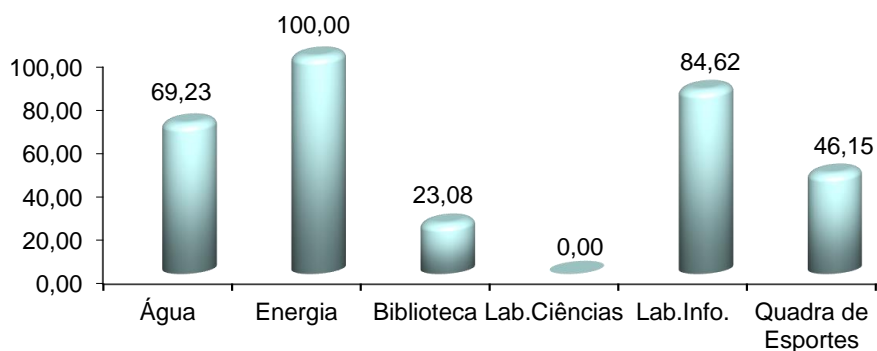
Estabelecimentos de ensino por infra-estrutura disponível - Ceará, Crede 8 e Itapiúna - 2013.

| Recorte Geográfico | Total | Infra-estrutura disponível(%) | | | | | |
|--------------------|-------|-------------------------------|------------------|------------|-------------|-------------|--------------------|
| | | Abast. de Água | Energia Elétrica | Biblioteca | Laboratório | | Quadra de Esportes |
| | | | | | Ciências | Informática | |
| Ceará | 6.602 | 90,40 | 99,83 | 38,19 | 6,79 | 61,27 | 32,41 |
| Crede 8 | 214 | 91,12 | 100,00 | 24,30 | 2,80 | 76,64 | 32,71 |
| Itapiúna | 13 | 69,23 | 100,00 | 23,08 | - | 84,62 | 46,15 |

Fonte: SEDUC/Censo Escolar.

Percentual de estabelecimentos que ministram ensino fundamental por infra-estrutura - 2013 (%)

Itapiúna



ESTATÍSTICAS EDUCACIONAIS DOS MUNICÍPIOS CEARENSES

Itapiúna

Tabela - 3

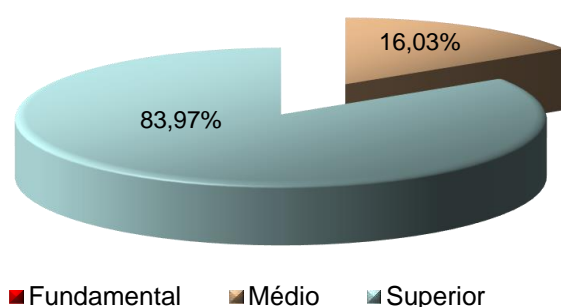
Composição da função docente por nível de escolaridade - Ceará, Crede 8 e Itapiúna - 2013.

| Recorte Geográfico | Total | Nível de Escolaridade (%) | | |
|--------------------|--------|---------------------------|-------|----------|
| | | Fundamental | Médio | Superior |
| Ceará | 13.784 | 0,10 | 14,61 | 85,29 |
| Crede 8 | 1.814 | - | 8,99 | 91,01 |
| Itapiúna | 156 | - | 16,03 | 83,97 |

Fonte: SEDUC/Censo Escolar.

Percentual de funções docentes por nível de escolaridade - 2013

Itapiúna



■ Fundamental ■ Médio ■ Superior

Tabela - 4

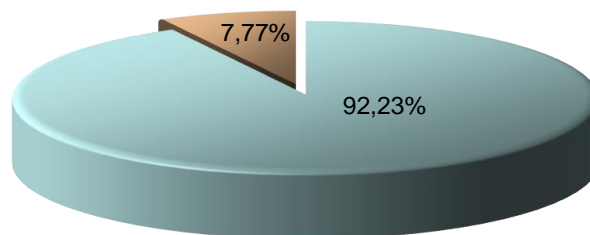
Matrícula inicial por dependência administrativa e localização - Ceará, Crede 8 e Itapiúna - 2013.

| Recorte Geográfico | Total | Dependência Administrativa(%) | | | | Localização(%) | |
|--------------------|-----------|-------------------------------|---------|-----------|------------|----------------|--------|
| | | Estadual | Federal | Municipal | Particular | Rural | Urbana |
| Ceará | 1.333.298 | 4,97 | 0,04 | 75,62 | 19,37 | 22,77 | 77,23 |
| Crede 8 | 38.488 | 1,12 | - | 89,21 | 9,67 | 41,51 | 58,49 |
| Itapiúna | 2.999 | - | - | 92,23 | 7,77 | 40,98 | 59,02 |

Fonte: SEDUC/Censo Escolar.

Participação do setor público na matrícula do ensino fundamental - 2013

Itapiúna



■ Público ■ Privado

ESTATÍSTICAS EDUCACIONAIS DOS MUNICÍPIOS CEARENSES

Itapiúna

Tabela - 5

Taxa de distorção por série/ano - Ceará, Crede 8 e Itapiúna - 2013.

| Recorte Geográfico | Taxa de distorção do ensino fundamental (%) | | | | | | | | |
|--------------------|---|----------|----------|----------|----------|----------|----------|----------|----------|
| | - | 1ª Ser./ | 2ª Ser./ | 3ª Ser./ | 4ª Ser./ | 5ª Ser./ | 6ª Ser./ | 7ª Ser./ | 8ª Ser./ |
| | 1º Ano | 2º Ano | 3º Ano | 4º Ano | 5º Ano | 6º Ano | 7º Ano | 8º Ano | 9º Ano |
| Ceará | 4,27 | 7,43 | 16,25 | 22,24 | 24,68 | 30,72 | 29,80 | 27,59 | 25,15 |
| Crede 8 | 3,64 | 6,80 | 14,67 | 23,66 | 24,40 | 29,64 | 31,33 | 30,80 | 25,70 |
| Itapiúna | 2,87 | 2,33 | 6,07 | 27,32 | 29,67 | 33,83 | 31,61 | 29,81 | 23,76 |

Fonte: SEDUC/Censo Escolar.

Taxa de distorção do Ensino Fundamental por série/ano - 2013 (%)

Itapiúna

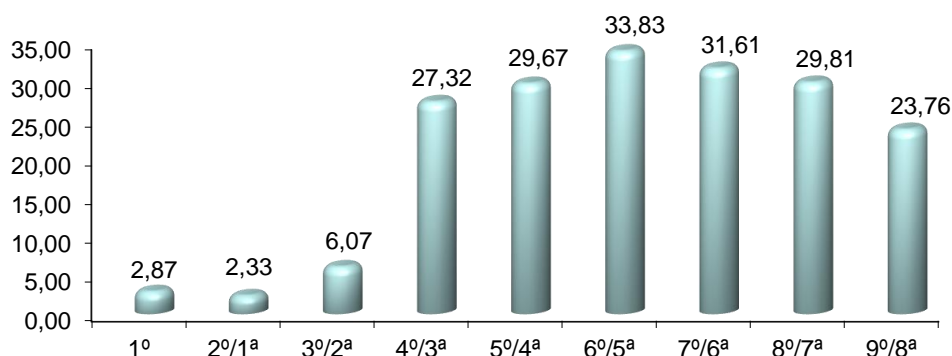


Tabela - 6

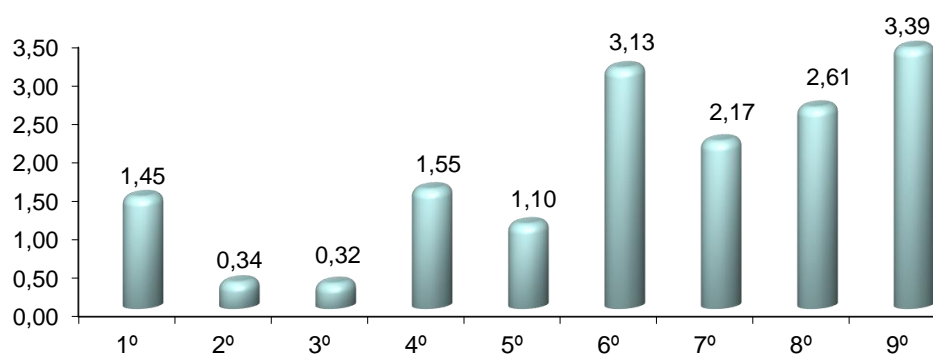
Taxa de abandono por ano de escolarização - Ceará, Crede 8 e Itapiúna - 2013.

| Recorte Geográfico | Taxa de <u>abandono</u> do ensino fundamental (%) | | | | | | | | |
|--------------------|---|--------|--------|--------|--------|--------|--------|--------|--------|
| | 1º Ano | 2º Ano | 3º Ano | 4º Ano | 5º Ano | 6º Ano | 7º Ano | 8º Ano | 9º Ano |
| Ceará | 0,88 | 0,51 | 0,87 | 1,16 | 1,03 | 3,29 | 3,14 | 3,44 | 2,98 |
| Crede 8 | 0,78 | 0,25 | 0,56 | 0,84 | 0,91 | 3,23 | 3,30 | 4,11 | 2,68 |
| Itapiúna | 1,45 | 0,34 | 0,32 | 1,55 | 1,10 | 3,13 | 2,17 | 2,61 | 3,39 |

Fonte: SEDUC/Censo Escolar.

Taxa de abandono por ano - 2013 (%)

Itapiúna



ESTATÍSTICAS EDUCACIONAIS DOS MUNICÍPIOS CEARENSES

Itapiúna

Tabela - 7

Taxa de aprovação por ano de escolarização - Ceará, Crede 8 e Itapiúna - 2013.

| Recorte Geográfico | Taxa de <u>aprovação</u> do ensino fundamental (%) | | | | | | | | |
|--------------------|--|--------|--------|--------|--------|--------|--------|--------|--------|
| | 1º Ano | 2º Ano | 3º Ano | 4º Ano | 5º Ano | 6º Ano | 7º Ano | 8º Ano | 9º Ano |
| Ceará | 97,68 | 97,81 | 93,68 | 92,35 | 93,80 | 85,41 | 87,87 | 89,02 | 92,32 |
| Crede 8 | 98,75 | 98,79 | 94,57 | 92,17 | 93,14 | 85,08 | 87,66 | 88,44 | 93,99 |
| Itapiúna | 98,19 | 99,66 | 98,71 | 85,01 | 93,97 | 83,33 | 83,85 | 87,58 | 89,15 |

Fonte: SEDUC/Censo Escolar.

Taxa de aprovação por série - 2013 (%)

Itapiúna

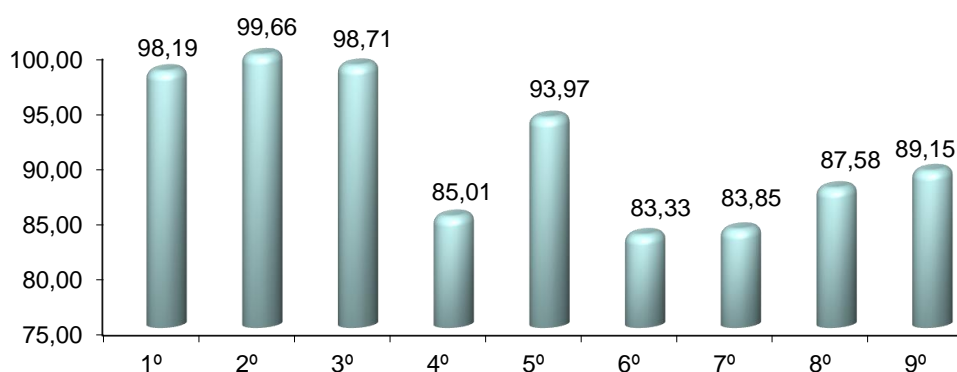


Tabela - 8

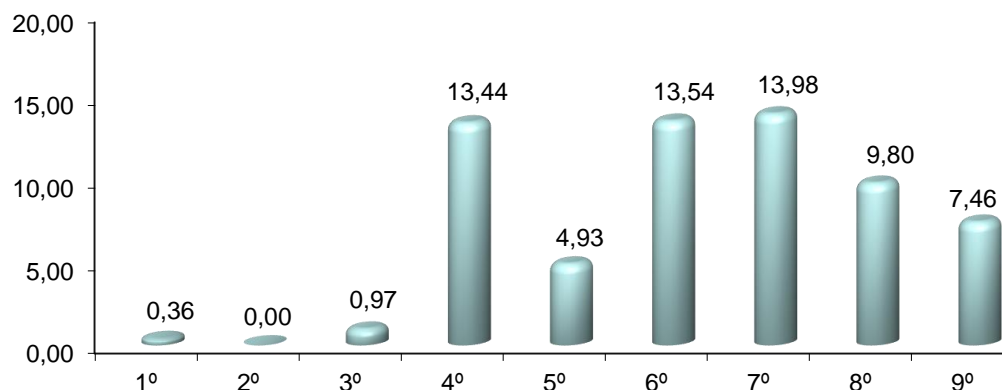
Taxa de reprovação por ano de escolarização - Ceará, Crede 8 e Itapiúna - 2013.

| Recorte Geográfico | Taxa de <u>reprovação</u> do ensino fundamental (%) | | | | | | | | |
|--------------------|---|--------|--------|--------|--------|--------|--------|--------|--------|
| | 1º Ano | 2º Ano | 3º Ano | 4º Ano | 5º Ano | 6º Ano | 7º Ano | 8º Ano | 9º Ano |
| Ceará | 1,44 | 1,68 | 5,45 | 6,48 | 5,17 | 11,30 | 8,98 | 7,55 | 4,70 |
| Crede 8 | 0,47 | 0,96 | 4,87 | 6,99 | 5,94 | 11,70 | 9,05 | 7,45 | 3,33 |
| Itapiúna | 0,36 | - | 0,97 | 13,44 | 4,93 | 13,54 | 13,98 | 9,80 | 7,46 |

Fonte: SEDUC/Censo Escolar.

Taxa de reprovação por série - 2013 (%)

Itapiúna



ESTATÍSTICAS EDUCACIONAIS DOS MUNICÍPIOS CEARENSES

Itapiúna

Tabela - 9

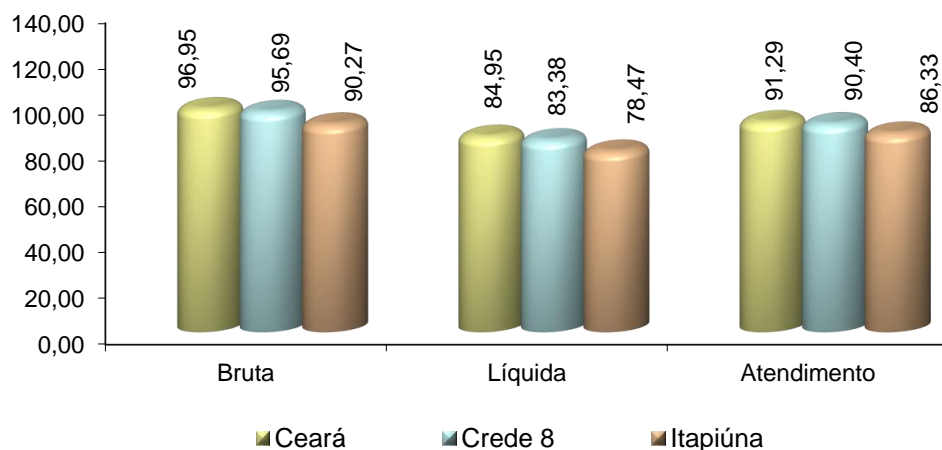
Taxas de escolarização bruta e líquida, taxa de atendimento da população de 6 a 14 anos - Ceará, Crede 8 e Itapiúna - 2013.

| Recorte Geográfico | Taxas (%) | | |
|--------------------|----------------------------------|---------|----------------------------|
| | Escolarização EF (6 a 14 anos) | | Atendimento de 6 a 14 Anos |
| | Bruta | Líquida | |
| Ceará | 96,95 | 84,95 | 91,29 |
| Crede 8 | 95,69 | 83,38 | 90,40 |
| Itapiúna | 90,27 | 78,47 | 86,33 |

Fonte: SEDUC/Censo Escolar.

Taxas de escolarização bruta e líquida e taxa de atendimento da população de 6 a 14 anos - 2013 (%)

Ceará, Crede 8 e Itapiúna



ESTATÍSTICAS EDUCACIONAIS DOS MUNICÍPIOS CEARENSES

Itapiúna

3. ENSINO MÉDIO

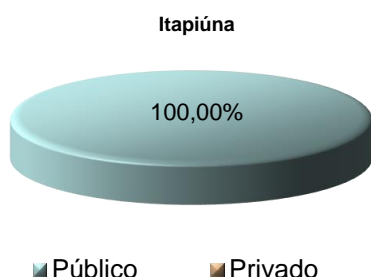
Tabela - 1

Estabelecimentos de ensino por dependência administrativa e localização - Ceará, Crede 8 e Itapiúna - 2013.

| Recorte Geográfico | Total | Dependência Administrativa(%) | | | | Localização(%) | |
|--------------------|-------|-------------------------------|---------|-----------|------------|----------------|--------|
| | | Estadual | Federal | Municipal | Particular | Rural | Urbana |
| Ceará | 908 | 66,74 | 1,21 | - | 32,05 | 4,30 | 95,70 |
| Crede 8 | 20 | 90,00 | - | - | 10,00 | 10,00 | 90,00 |
| Itapiúna | 1 | 100,00 | - | - | - | - | 100,00 |

Fonte: SEDUC/Censo Escolar.

Percentual de estabelecimentos que ministram ensino médio no setor público e privado - 2013



Percentual de estabelecimentos que ministram ensino médio por localização - 2013

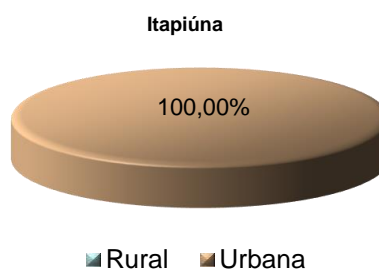


Tabela - 2

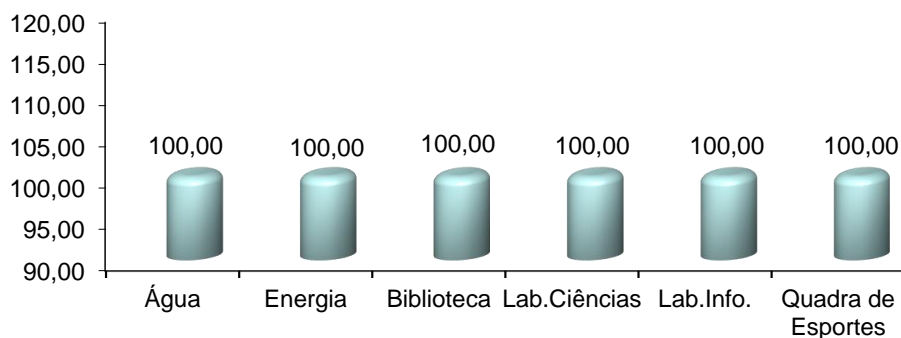
Estabelecimentos de ensino por infra-estrutura disponível - Ceará, Crede 8 e Itapiúna - 2013.

| Recorte Geográfico | Total | Infra-estrutura disponível(%) | | | | | |
|--------------------|-------|-------------------------------|------------------|------------|-------------|-------------|--------------------|
| | | Abast. de Água | Energia Elétrica | Biblioteca | Laboratório | | Quadra de Esportes |
| | | | | | Ciências | Informática | |
| Ceará | 908 | 100,00 | 100,00 | 81,72 | 71,59 | 94,27 | 79,41 |
| Crede 8 | 20 | 100,00 | 100,00 | 35,00 | 85,00 | 100,00 | 70,00 |
| Itapiúna | 1 | 100,00 | 100,00 | 100,00 | 100,00 | 100,00 | 100,00 |

Fonte: SEDUC/Censo Escolar.

Percentual de estabelecimentos que ministram ensino médio por infra-estrutura - 2013 (%)

Itapiúna



ESTATÍSTICAS EDUCACIONAIS DOS MUNICÍPIOS CEARENSES

Itapiúna

Tabela - 3

Composição da função docente por nível de escolaridade - Ceará, Crede 8 e Itapiúna - 2013.

| Recorte Geográfico | Total | Nível de Escolaridade (%) | | |
|--------------------|--------|---------------------------|-------|----------|
| | | Fundamental | Médio | Superior |
| Ceará | 19.464 | 0,01 | 1,52 | 98,47 |
| Crede 8 | 529 | - | 1,32 | 98,68 |
| Itapiúna | 41 | - | 2,44 | 97,56 |

Fonte: SEDUC/Censo Escolar.

Percentual de funções docentes por nível de escolaridade - 2013

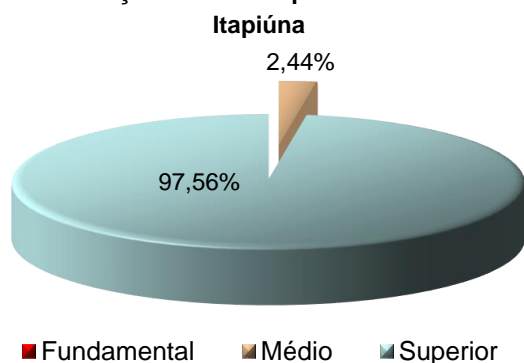


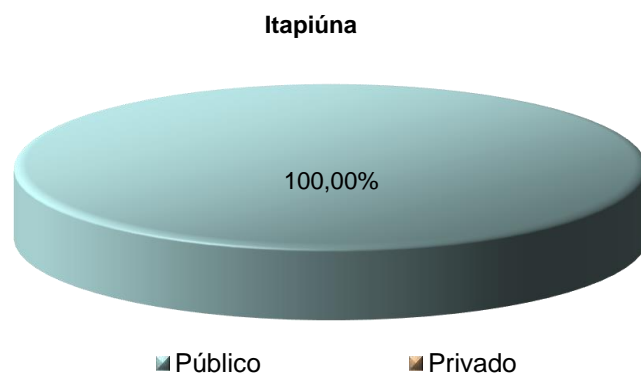
Tabela - 4

Matrícula inicial por dependência administrativa e localização - Ceará, Crede 8 e Itapiúna - 2013.

| Recorte Geográfico | Total | Dependência Administrativa(%) | | | | Localização(%) | |
|--------------------|---------|-------------------------------|---------|-----------|------------|----------------|--------|
| | | Estadual | Federal | Municipal | Particular | Rural | Urbana |
| Ceará | 399.850 | 87,46 | 0,88 | - | 11,66 | 2,58 | 97,42 |
| Crede 8 | 11.713 | 98,83 | - | - | 1,17 | 3,21 | 96,79 |
| Itapiúna | 862 | 100,00 | - | - | - | - | 100,00 |

Fonte: SEDUC/Censo Escolar.

Participação do setor público na matrícula do ensino médio - 2013



ESTATÍSTICAS EDUCACIONAIS DOS MUNICÍPIOS CEARENSES

Itapiúna

Tabela - 5

Taxa de distorção por série - Ceará, Crede 8 e Itapiúna - 2013.

| Recorte Geográfico | Taxa de distorção (%) | | | |
|--------------------|-----------------------|-------|-------|------------------|
| | Séries | | | Total 1ª a 3ª |
| | 1ª | 2ª | 3ª | |
| Ceará | 33,66 | 29,60 | 26,15 | 30,19 |
| Crede 8 | 34,03 | 26,95 | 23,31 | 28,82 |
| Itapiúna | 39,74 | 33,33 | 19,30 | 32,48 |

Fonte: SEDUC/Censo Escolar.

Taxa de distorção do Ensino médio por série - 2013 (%)

Itapiúna

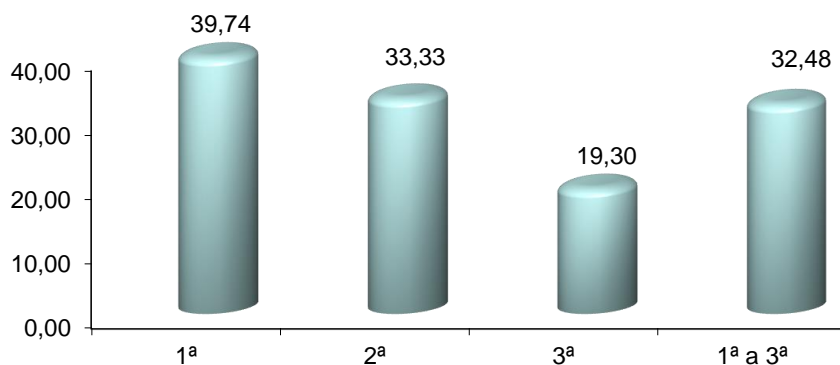


Tabela - 6

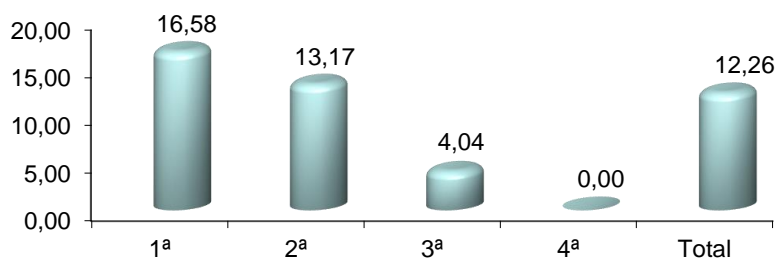
Taxa de abandono por série - Ceará, Crede 8 e Itapiúna - 2013.

| Recorte Geográfico | Taxa de abandono do ensino médio (%) | | | | |
|--------------------|--------------------------------------|---------|---------|---------|-------|
| | 1ª Ser. | 2ª Ser. | 3ª Ser. | 4ª Ser. | Total |
| Ceará | 11,05 | 8,02 | 5,59 | 7,45 | 8,50 |
| Crede 8 | 12,60 | 7,65 | 6,00 | - | 9,20 |
| Itapiúna | 16,58 | 13,17 | 4,04 | - | 12,26 |

Fonte: SEDUC/Censo Escolar.

Taxa de abandono por série - 2013 (%)

Itapiúna



ESTATÍSTICAS EDUCACIONAIS DOS MUNICÍPIOS CEARENSES

Itapiúna

Tabela - 7

Taxa de aprovação por série - Ceará, Crede 8 e Itapiúna - 2013.

| Recorte Geográfico | Taxa de aprovação do ensino médio (%) | | | | |
|--------------------|---------------------------------------|---------|---------|---------|-------|
| | 1ª Ser. | 2ª Ser. | 3ª Ser. | 4ª Ser. | Total |
| Ceará | 79,51 | 85,60 | 90,37 | 86,18 | 84,61 |
| Crede 8 | 78,96 | 87,74 | 85,96 | - | 83,69 |
| Itapiúna | 73,80 | 83,54 | 83,86 | - | 79,29 |

Fonte: SEDUC/Censo Escolar.

Taxa de aprovação por série - 2013 (%)

Itapiúna

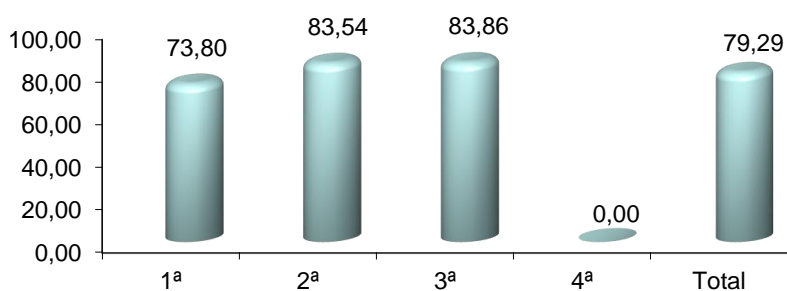


Tabela - 8

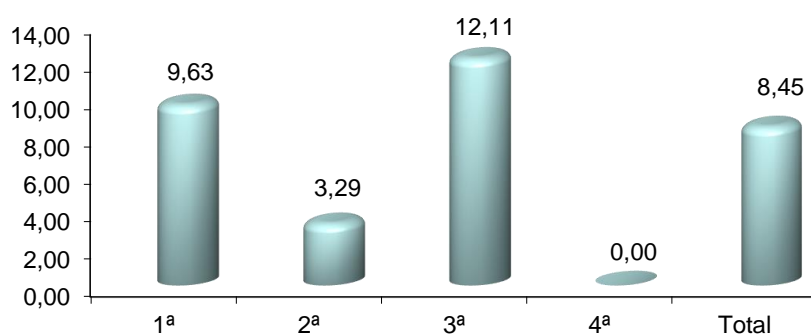
Taxa de reprovação por série - Ceará, Crede 8 e Itapiúna - 2013.

| Recorte Geográfico | Taxa de reprovação do ensino médio (%) | | | | |
|--------------------|--|---------|---------|---------|-------|
| | 1ª Ser. | 2ª Ser. | 3ª Ser. | 4ª Ser. | Total |
| Ceará | 9,43 | 6,38 | 4,03 | 6,37 | 6,89 |
| Crede 8 | 8,44 | 4,60 | 8,03 | - | 7,11 |
| Itapiúna | 9,63 | 3,29 | 12,11 | - | 8,45 |

Fonte: SEDUC/Censo Escolar.

Taxa de reprovação por série - 2013 (%)

Itapiúna



ESTATÍSTICAS EDUCACIONAIS DOS MUNICÍPIOS CEARENSES

Itapiúna

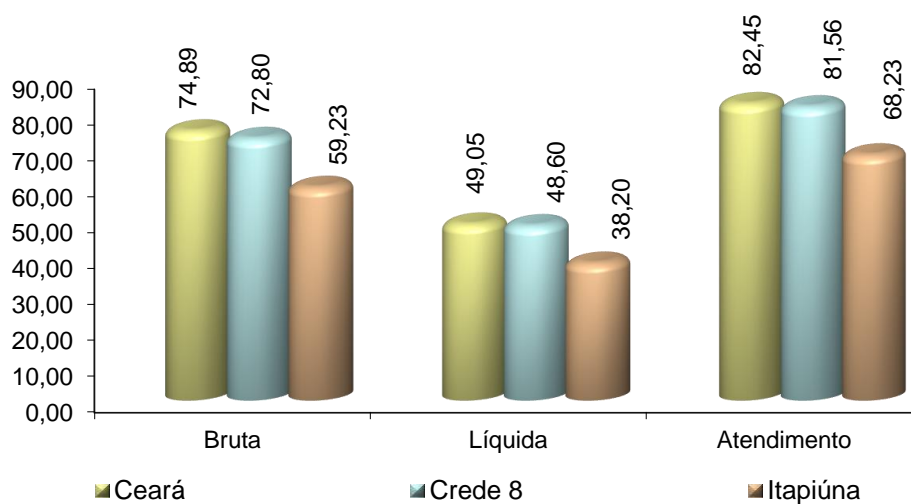
Tabela - 9

Taxas de escolarização bruta e líquida do ensino médio e taxa de atendimento - 15 a 17 anos - Ceará, Crede 8 e Itapiúna - 2013.

| Recorte Geográfico | Taxas (%) | | |
|--------------------|-----------------------------------|---------|-----------------------------|
| | Escolarização EM (15 a 17 anos) | | Atendimento de 15 a 17 Anos |
| | Bruta | Líquida | |
| Ceará | 74,89 | 49,05 | 82,45 |
| Crede 8 | 72,80 | 48,60 | 81,56 |
| Itapiúna | 59,23 | 38,20 | 68,23 |

Fonte: SEDUC/Censo Escolar.

Taxas de escolarização bruta e líquida e taxa de atendimento da população de 15 a 17 anos - 2013 (%)
Ceará, Crede 8 e Itapiúna



ESTATÍSTICAS EDUCACIONAIS DOS MUNICÍPIOS CEARENSES

Itapiúna

4. EDUCAÇÃO ESPECIAL

Tabela - 1

Estabelecimentos de ensino por dependência administrativa e localização - Ceará, Crede 8 e Itapiúna - 2013.

| Recorte Geográfico | Total | Dependência Administrativa(%) | | | | Localização(%) | |
|--------------------|-------|-------------------------------|---------|-----------|------------|----------------|--------|
| | | Estadual | Federal | Municipal | Particular | Rural | Urbana |
| Ceará | 54 | 38,89 | - | 48,15 | 12,96 | - | 100,00 |
| Crede 8 | 1 | - | - | 100,00 | - | - | 100,00 |
| Itapiúna | - | - | - | - | - | - | - |

Fonte:SEDUC/Censo Escolar.

Nota: Inclui os estabelecimentos exclusivamente especiais ou com classes especiais.

Tabela - 2

Estabelecimentos de ensino por infra-estrutura disponível - Ceará, Crede 8 e Itapiúna - 2013.

| Recorte Geográfico | Total | Infra-estrutura disponível(%) | | | | | |
|--------------------|-------|-------------------------------|------------------|------------|-------------|-------------|--------------------|
| | | Abast. de Água | Energia Elétrica | Biblioteca | Laboratório | | Quadra de Esportes |
| | | | | | Ciências | Informática | |
| Ceará | 54 | 100,00 | 100,00 | 59,26 | 29,63 | 85,19 | 61,11 |
| Crede 8 | 1 | 100,00 | 100,00 | 100,00 | - | 100,00 | 100,00 |
| Itapiúna | - | - | - | - | - | - | - |

Fonte:SEDUC/Censo Escolar.

Nota: Inclui os estabelecimentos exclusivamente especiais ou com classes especiais.

ESTATÍSTICAS EDUCACIONAIS DOS MUNICÍPIOS CEARENSES

Itapiúna

Tabela - 3

Composição da função docente por nível de escolaridade - Ceará, Crede 8 e Itapiúna - 2013.

| Recorte Geográfico | Total | Nível de Escolaridade (%) | | |
|--------------------|-------|---------------------------|-------|----------|
| | | Fundamental | Médio | Superior |
| Ceará | 308 | - | 7,79 | 92,21 |
| Crede 8 | 1 | - | - | 100,00 |
| Itapiúna | - | - | - | - |

Fonte: SEDUC/Censo Escolar.

Nota: Inclui os docentes que lecionam em estabelecimentos exclusivamente especiais ou com classes especiais.

Tabela - 4

Matrícula inicial por dependência administrativa e localização - Ceará, Crede 8 e Itapiúna - 2013.

| Recorte Geográfico | Total | Dependência Administrativa(%) | | | | Localização(%) | |
|--------------------|-------|-------------------------------|---------|-----------|------------|----------------|--------|
| | | Estadual | Federal | Municipal | Particular | Rural | Urbana |
| Ceará | 2.153 | 42,27 | - | 42,03 | 15,70 | - | 100,00 |
| Crede 8 | 25 | - | - | 100,00 | - | - | 100,00 |
| Itapiúna | - | - | - | - | - | - | - |

Fonte: SEDUC/Censo Escolar.

Nota: Inclui os alunos matriculados em estabelecimentos exclusivamente especiais ou com classes especiais.

ESTATÍSTICAS EDUCACIONAIS DOS MUNICÍPIOS CEARENSES

Itapiúna

Tabela - 5

Matrícula em estabelecimentos exclusivos de educação especial - Ceará, Crede 8 e Itapiúna - 2013.

| Recorte Geográfico | Total | Nível / Modalidade de ensino(%) | | | | |
|--------------------|-------|---------------------------------|-------|-------|--------|----------|
| | | Ed.Inf. | Fund. | Médio | E.J.A. | Ed.Prof. |
| Ceará | 1.041 | 11,53 | 52,55 | 15,75 | 20,17 | - |
| Crede 8 | - | - | - | - | - | - |
| Itapiúna | - | - | - | - | - | - |

Fonte:SEDUC/Censo Escolar.

Tabela - 6

Matrícula em estabelecimentos com classes especiais - Ceará, Crede 8 e Itapiúna - 2013.

| Recorte Geográfico | Total | Nível / Modalidade de ensino(%) | | | | |
|--------------------|-------|---------------------------------|-------|-------|--------|----------|
| | | Ed.Inf. | Fund. | Médio | E.J.A. | Ed.Prof. |
| Ceará | 1.112 | 10,61 | 59,98 | - | 29,41 | - |
| Crede 8 | 25 | 8,00 | 92,00 | - | - | - |
| Itapiúna | - | - | - | - | - | - |

Fonte:SEDUC/Censo Escolar.

ESTATÍSTICAS EDUCACIONAIS DOS MUNICÍPIOS CEARENSES

Itapiúna

Tabela - 7

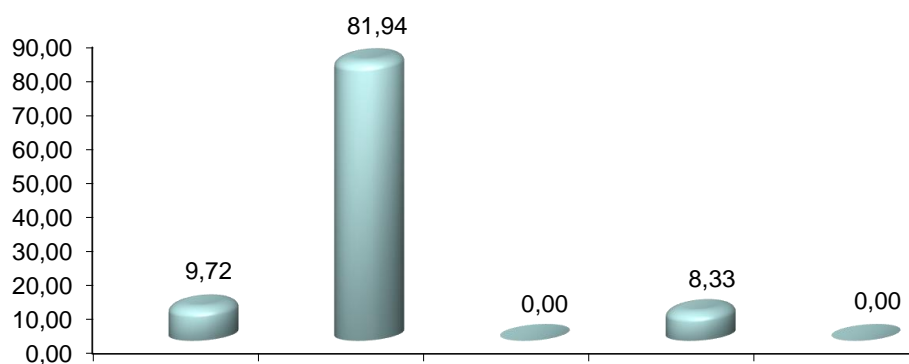
Matrícula de alunos com necessidades educacionais especiais que freqüentam classes comuns (Inclusão) - Ceará, Crede 8 e Itapiúna - 2013.

| Recorte Geográfico | Total | Nível / Modalidade de ensino(%) | | | | |
|--------------------|--------|---------------------------------|-------|-------|--------|----------|
| | | Ed.Inf. | Fund. | Médio | E.J.A. | Ed.Prof. |
| Ceará | 29.812 | 6,76 | 79,66 | 5,24 | 8,28 | 0,06 |
| Crede 8 | 1.115 | 6,10 | 80,18 | 7,17 | 6,55 | - |
| Itapiúna | 72 | 9,72 | 81,94 | - | 8,33 | - |

Fonte: SEDUC/Censo Escolar.

Matrícula de alunos com necessidades educacionais especiais que freqüentam classes comuns (Inclusão) - 2013 (%)

Itapiúna



ESTATÍSTICAS EDUCACIONAIS DOS MUNICÍPIOS CEARENSES

Itapiúna

5. EDUCAÇÃO DE JOVENS E ADULTOS - (PRESENCIAL E SEMI PRESENCIAL)

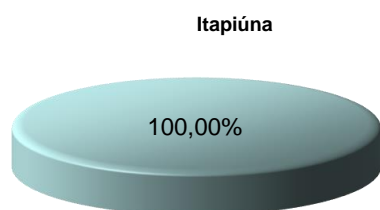
Tabela - 1

Estabelecimentos de ensino por dependência administrativa e localização - Ceará, Crede 8 e Itapiúna - 2013.

| Recorte Geográfico | Total | Dependência Administrativa(%) | | | | Localização(%) | |
|--------------------|-------|-------------------------------|---------|-----------|------------|----------------|--------|
| | | Estadual | Federal | Municipal | Particular | Rural | Urbana |
| Ceará | 2.253 | 11,81 | 0,27 | 85,53 | 2,40 | 49,49 | 50,51 |
| Crede 8 | 98 | 10,20 | - | 89,80 | - | 64,29 | 35,71 |
| Itapiúna | 9 | 11,11 | - | 88,89 | - | 55,56 | 44,44 |

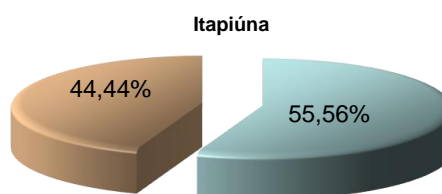
Fonte: SEDUC/Censo Escolar.

Percentual de estabelecimentos que ministram educação de jovens e adultos no setor público e privado - 2013



■ Público ■ Privado

Percentual de estabelecimentos que ministram educação de jovens e adultos por localização - 2013



■ Rural ■ Urbana

Tabela - 2

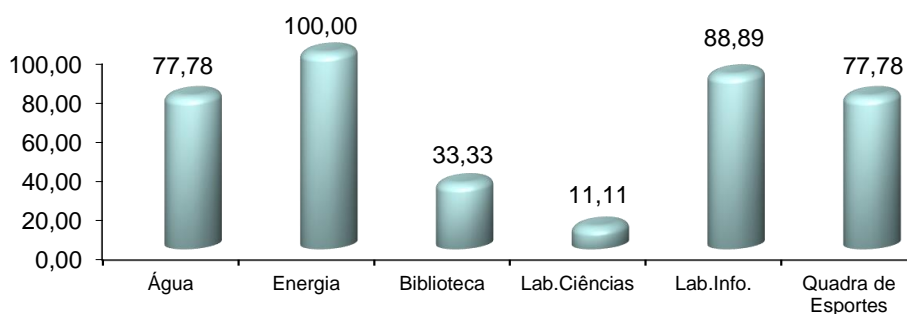
Estabelecimentos de ensino por infra-estrutura disponível - Ceará, Crede 8 e Itapiúna - 2013.

| Recorte Geográfico | Total | Infra-estrutura disponível(%) | | | | | |
|--------------------|-------|-------------------------------|------------------|------------|-------------|-------------|--------------------|
| | | Abast. de Água | Energia Elétrica | Biblioteca | Laboratório | | Quadra de Esportes |
| | | | | | Ciências | Informática | |
| Ceará | 2.253 | 90,55 | 99,96 | 37,91 | 9,81 | 69,46 | 34,75 |
| Crede 8 | 98 | 86,73 | 100,00 | 25,51 | 8,16 | 79,59 | 38,78 |
| Itapiúna | 9 | 77,78 | 100,00 | 33,33 | 11,11 | 88,89 | 77,78 |

Fonte: SEDUC/Censo Escolar.

Percentual de estabelecimentos que ministram educação de jovens e adultos por infra-estrutura - 2013 (%)

Itapiúna



ESTATÍSTICAS EDUCACIONAIS DOS MUNICÍPIOS CEARENSES

Itapiúna

Tabela - 3

Composição da função docente por nível de escolaridade - Ceará, Crede 8 e Itapiúna - 2013.

| Recorte Geográfico | Total | Nível de Escolaridade (%) | | |
|--------------------|--------|---------------------------|-------|----------|
| | | Fundamental | Médio | Superior |
| Ceará | 10.033 | 0,23 | 19,93 | 79,84 |
| Crede 8 | 336 | - | 23,21 | 76,79 |
| Itapiúna | 33 | - | 27,27 | 72,73 |

Fonte: SEDUC/Censo Escolar.

Percentual de funções docentes do município por nível de escolaridade - 2013
Itapiúna

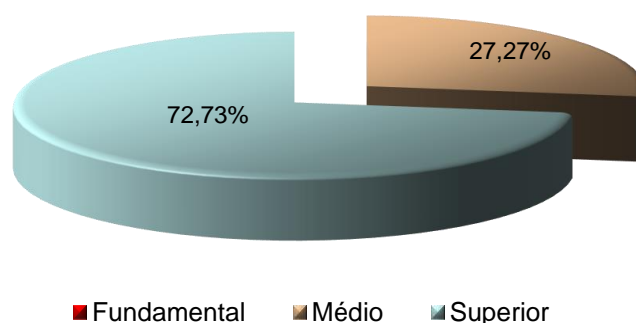


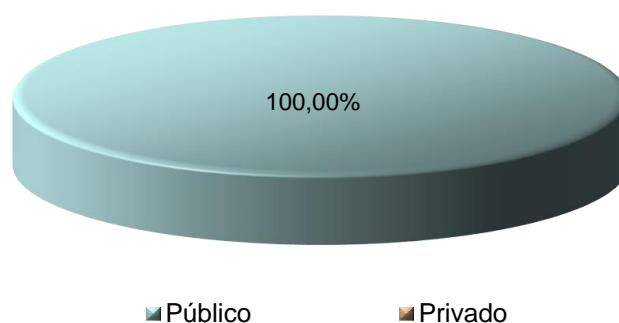
Tabela - 4

Matrícula inicial por dependência administrativa e localização - Ceará, Crede 8 e Itapiúna - 2013.

| Recorte Geográfico | Total | Dependência Administrativa(%) | | | | Localização(%) | |
|--------------------|---------|-------------------------------|---------|-----------|------------|----------------|--------|
| | | Estadual | Federal | Municipal | Particular | Rural | Urbana |
| Ceará | 186.796 | 36,33 | 0,21 | 57,80 | 5,65 | 19,76 | 80,24 |
| Crede 8 | 4.885 | 33,76 | - | 66,24 | - | 41,56 | 58,44 |
| Itapiúna | 388 | 23,45 | - | 76,55 | - | 27,32 | 72,68 |

Fonte: SEDUC/Censo Escolar.

Participação do setor público e privado na matrícula da educação de jovens e adultos - 2013
Itapiúna



ESTATÍSTICAS EDUCACIONAIS DOS MUNICÍPIOS CEARENSES

Itapiúna

6. EDUCAÇÃO PROFISSIONAL

Tabela - 1

Estabelecimentos de ensino por dependência administrativa e localização - Ceará, Crede 8 e Itapiúna - 2013.

| Recorte Geográfico | Total | Dependência Administrativa(%) | | | | Localização(%) | |
|--------------------|-------|-------------------------------|---------|-----------|------------|----------------|--------|
| | | Estadual | Federal | Municipal | Particular | Rural | Urbana |
| Ceará | 81 | 1,23 | 25,93 | 2,47 | 70,37 | 3,70 | 96,30 |
| Crede 8 | 1 | - | 100,00 | - | - | - | 100,00 |
| Itapiúna | - | - | - | - | - | - | - |

Fonte:SEDUC/Censo Escolar.

Tabela - 2

Estabelecimentos de ensino por infra-estrutura disponível - Ceará, Crede 8 e Itapiúna - 2013.

| Recorte Geográfico | Total | Infra-estrutura disponível(%) | | | | | |
|--------------------|-------|-------------------------------|---------------------|------------|-------------|-------------|-----------------------|
| | | Abast. de Água | Energia Elétrica | Biblioteca | Laboratório | | Quadra de Esportes |
| | | | | | Ciências | Informática | |
| Ceará | 81 | 100,00 | 100,00 | 93,83 | 48,15 | 79,01 | 34,57 |
| Crede 8 | 1 | 100,00 | 100,00 | 100,00 | 100,00 | 100,00 | 100,00 |
| Itapiúna | - | - | - | - | - | - | - |

Fonte:SEDUC/Censo Escolar.

ESTATÍSTICAS EDUCACIONAIS DOS MUNICÍPIOS CEARENSES

Itapiúna

Tabela - 3

Composição da função docente por nível de escolaridade - Ceará, Crede 8 e Itapiúna - 2013.

| Recorte Geográfico | Total | Nível de Escolaridade (%) | | |
|--------------------|-------|---------------------------|-------|----------|
| | | Fundamental | Médio | Superior |
| Ceará | 1.263 | 0,16 | 10,29 | 89,55 |
| Crede 8 | 15 | - | - | 100,00 |
| Itapiúna | - | - | - | - |

Fonte: SEDUC/Censo Escolar.

Tabela - 4

Matrícula inicial por dependência administrativa e localização - Ceará, Crede 8 e Itapiúna - 2013.

| Recorte Geográfico | Total | Dependência Administrativa(%) | | | | Localização(%) | |
|--------------------|--------|-------------------------------|---------|-----------|------------|----------------|--------|
| | | Estadual | Federal | Municipal | Particular | Rural | Urbana |
| Ceará | 21.391 | 1,17 | 23,60 | 1,12 | 74,11 | 0,90 | 99,10 |
| Crede 8 | 55 | - | 100,00 | - | - | - | 100,00 |
| Itapiúna | - | - | - | - | - | - | - |

Fonte: SEDUC/Censo Escolar.

ESTATÍSTICAS EDUCACIONAIS DOS MUNICÍPIOS CEARENSES

Itapiúna

7. EDUCAÇÃO INDÍGENA

Tabela - 1

Estabelecimentos de ensino por dependência administrativa e localização - Ceará, Crede 8 e Itapiúna - 2013.

| Recorte Geográfico | Total | Dependência Administrativa(%) | | | | Localização(%) | |
|--------------------|-------|-------------------------------|---------|-----------|------------|----------------|--------|
| | | Estadual | Federal | Municipal | Particular | Rural | Urbana |
| Ceará | 40 | 90,00 | - | 10,00 | - | 85,00 | 15,00 |
| Crede 8 | 1 | 100,00 | - | - | - | 100,00 | - |
| Itapiúna | - | - | - | - | - | - | - |

Fonte:SEDUC/Censo Escolar.

Tabela - 2

Estabelecimentos de ensino por infra-estrutura disponível - Ceará, Crede 8 e Itapiúna - 2013.

| Recorte Geográfico | Total | Infra-estrutura disponível(%) | | | | | |
|--------------------|-------|-------------------------------|---------------------|------------|-------------|-------------|-----------------------|
| | | Abast. de Água | Energia Elétrica | Biblioteca | Laboratório | | Quadra de Esportes |
| | | | | | Ciências | Informática | |
| Ceará | 40 | 97,50 | 100,00 | 20,00 | - | 62,50 | 2,50 |
| Crede 8 | 1 | 100,00 | 100,00 | - | - | 100,00 | - |
| Itapiúna | - | - | - | - | - | - | - |

Fonte:SEDUC/Censo Escolar.

ESTATÍSTICAS EDUCACIONAIS DOS MUNICÍPIOS CEARENSES

Itapiúna

Tabela - 3

Composição da função docente por nível de escolaridade - Ceará, Crede 8 e Itapiúna - 2013.

| Recorte Geográfico | Total | Nível de Escolaridade (%) | | |
|--------------------|-------|---------------------------|-------|----------|
| | | Fundamental | Médio | Superior |
| Ceará | 503 | - | 36,98 | 63,02 |
| Crede 8 | 19 | - | - | 100,00 |
| Itapiúna | - | - | - | - |

Fonte: SEDUC/Censo Escolar.

Tabela - 4

Matrícula inicial por dependência administrativa e localização - Ceará, Crede 8 e Itapiúna - 2013.

| Recorte Geográfico | Total | Dependência Administrativa(%) | | | | Localização(%) | |
|--------------------|-------|-------------------------------|---------|-----------|------------|----------------|--------|
| | | Estadual | Federal | Municipal | Particular | Rural | Urbana |
| Ceará | 6.875 | 87,52 | - | 12,48 | - | 75,96 | 24,04 |
| Crede 8 | 166 | 100,00 | - | - | - | 100,00 | - |
| Itapiúna | - | - | - | - | - | - | - |

Fonte: SEDUC/Censo Escolar.

ESTATÍSTICAS EDUCACIONAIS DOS MUNICÍPIOS CEARENSES

Itapiúna

PRINCIPAIS INDICADORES DE AVALIAÇÃO DA EDUCAÇÃO BÁSICA.

1. SPAECE (Sistema Permanente de Avaliação da Educação Básica do Ceará)

Tabela - 1

Percentual de alunos do 2º ano do ensino fundamental por padrões de desempenho na rede municipal - Ceará, Crede 8 e Itapiúna - 2013.

| Recorte Geográfico | Padrões de Desempenho (%) | | | | |
|--------------------|---------------------------|--------------------------|---------------|------------|-----------|
| | Não Alfabetizado | Alfabetização Incompleta | Intermediário | Suficiente | Desejável |
| Ceará | 1,3 | 4,8 | 12,3 | 20,3 | 61,2 |
| Crede 8 | 1,0 | 4,5 | 14,8 | 24,7 | 55,0 |
| Itapiúna | 0,4 | 2,7 | 12,2 | 19,5 | 65,3 |

Fonte: SEDUC.

Percentual de alunos do 2º ano do ensino fundamental por padrões de desempenho - 2013

Itapiúna

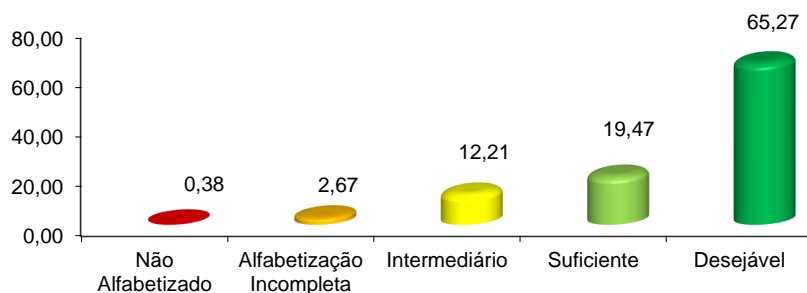


Tabela - 2

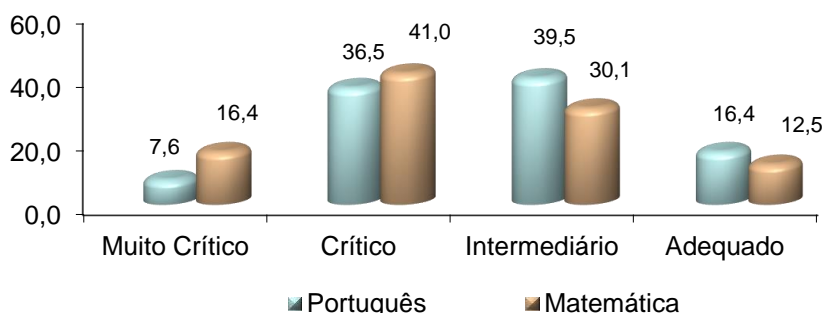
Percentual de alunos do 5º ano do ensino fundamental por padrões de desempenho em Língua Portuguesa e Matemática na rede municipal - Ceará, Crede 8 e Itapiúna - 2013.

| Recorte Geográfico | Padrões de Desempenho (%) | | | | | | | |
|--------------------|---------------------------|--------|---------|--------|---------------|--------|----------|--------|
| | Muito Crítico | | Crítico | | Intermediário | | Adequado | |
| | Port. | Matem. | Port. | Matem. | Port. | Matem. | Port. | Matem. |
| Ceará | 4,9 | 9,8 | 26,9 | 33,8 | 37,2 | 35,9 | 31,1 | 20,5 |
| Crede 8 | 5,9 | 13,2 | 30,6 | 39,5 | 38,3 | 35,0 | 25,1 | 12,3 |
| Itapiúna | 7,6 | 16,4 | 36,5 | 41,0 | 39,5 | 30,1 | 16,4 | 12,5 |

Fonte: SEDUC.

Percentual de alunos do 5º ano do ensino fundamental por padrões de desempenho em Língua Portuguesa e Matemática - 2013

Itapiúna



ESTATÍSTICAS EDUCACIONAIS DOS MUNICÍPIOS CEARENSES

Itapiúna

Tabela - 3

Percentual de alunos do 9º ano do ensino fundamental por padrões de desempenho em Língua Portuguesa e Matemática na rede municipal - Ceará, Crede 8 e Itapiúna - 2013.

| Recorte Geográfico | Padrões de Desempenho (%) | | | | | | | |
|--------------------|---------------------------|--------|---------|--------|---------------|--------|----------|--------|
| | Muito Crítico | | Crítico | | Intermediário | | Adequado | |
| | Port. | Matem. | Port. | Matem. | Port. | Matem. | Port. | Matem. |
| Ceará | 18,5 | 36,0 | 37,7 | 37,7 | 34,0 | 20,6 | 9,8 | 5,8 |
| Crede 8 | 19,4 | 40,7 | 43,4 | 42,3 | 31,6 | 15,0 | 5,6 | 2,0 |
| Itapiúna | 17,5 | 37,5 | 30,0 | 40,0 | 47,5 | 20,0 | 5,0 | 2,5 |

Fonte: SEDUC.

Percentual de alunos do 9º ano do ensino fundamental por padrões de desempenho em Língua Portuguesa e Matemática - 2013

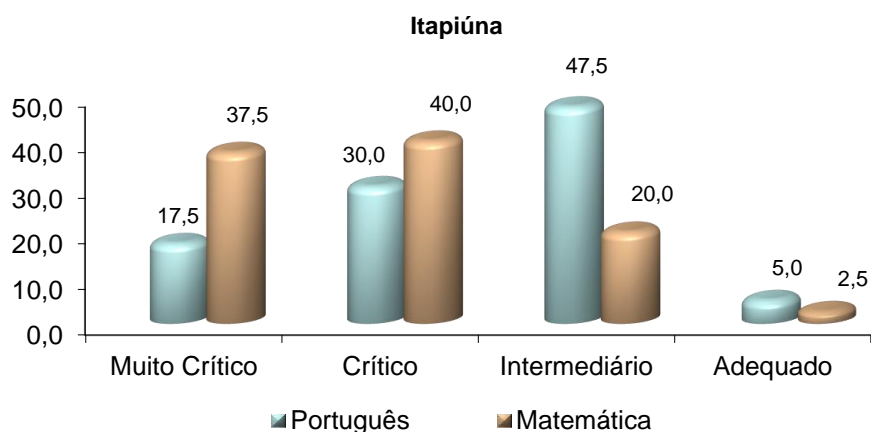


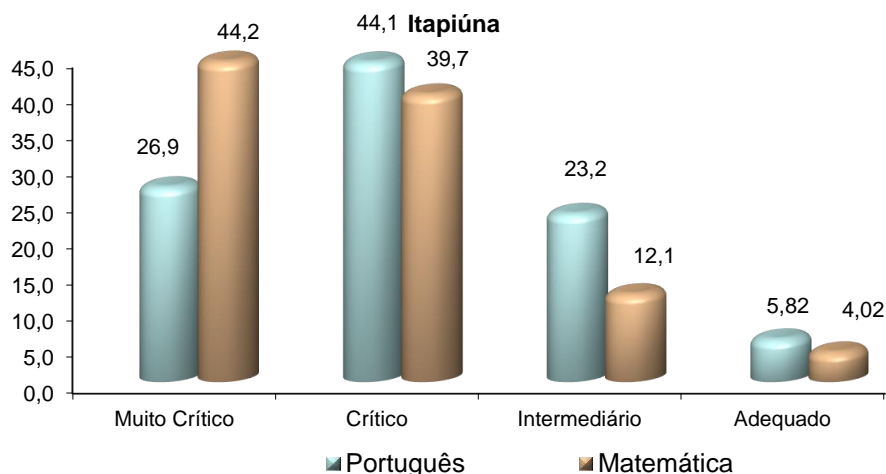
Tabela - 4

Percentual de alunos da 3ª série do ensino médio por padrões de desempenho em Língua Portuguesa e Matemática na rede estadual - Ceará, Crede 8 e Itapiúna - 2013.

| Recorte Geográfico | Padrões de Desempenho (%) | | | | | | | |
|--------------------|---------------------------|--------|---------|--------|---------------|--------|----------|--------|
| | Muito Crítico | | Crítico | | Intermediário | | Adequado | |
| | Port. | Matem. | Port. | Matem. | Port. | Matem. | Port. | Matem. |
| Ceará | 25,4 | 39,7 | 36,5 | 34,0 | 31,0 | 18,4 | 7,1 | 7,9 |
| Crede 8 | 27,2 | 42,4 | 39,6 | 33,2 | 29,1 | 19,9 | 4,1 | 4,5 |
| Itapiúna | 26,9 | 44,2 | 44,1 | 39,7 | 23,2 | 12,1 | 5,8 | 4,0 |

Fonte: SEDUC.

Percentual de alunos da 3ª série do ensino médio por padrões de desempenho em Língua Portuguesa e Matemática - 2013



ESTATÍSTICAS EDUCACIONAIS DOS MUNICÍPIOS CEARENSES

Itapiúna

2. IDEB (Índice de Desenvolvimento da Educação Básica)

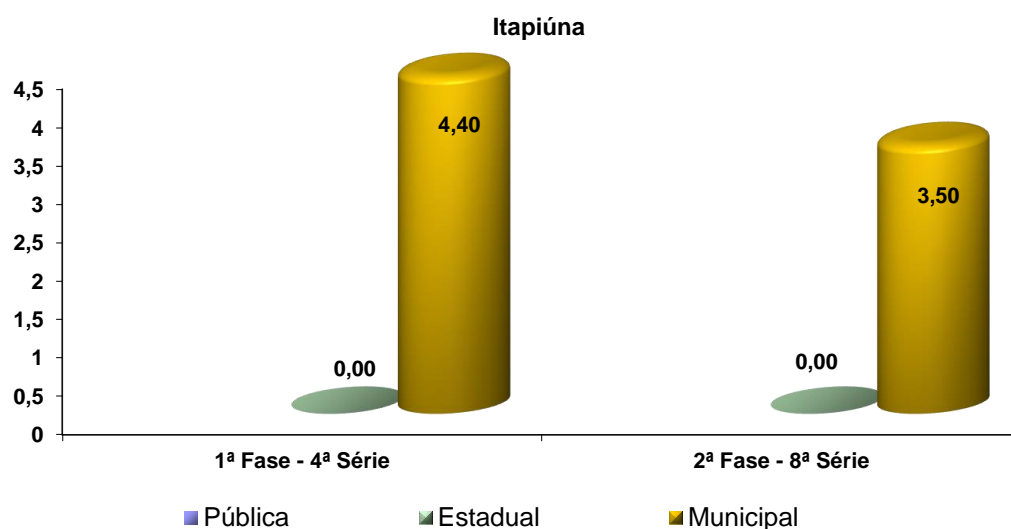
Tabela - 1

Índice de desenvolvimento da educação básica da 1ª e 2ª fases do ensino fundamental por rede de ensino - Itapiúna 2013.

| Recorte Geográfico | IDEB | | | | | | | | | | | |
|--------------------|--------------|----------|--------------|----------|---------------|----------|--------------|----------|----------------|----------|--------------|----------|
| | Rede Pública | | | | Rede Estadual | | | | Rede Municipal | | | |
| | 1ª Fase (5º) | | 2ª Fase (9º) | | 1ª Fase (5º) | | 2ª Fase (9º) | | 1ª Fase (5º) | | 2ª Fase (9º) | |
| | Índice | Classif. | Índice | Classif. | Índice | Classif. | Índice | Classif. | Índice | Classif. | Índice | Classif. |
| Itapiúna | 4,40 | 159 | 3,50 | 170 | - | 91 | - | 103 | 4,40 | 159 | 3,50 | 152 |

Fonte: INEP.

Índice de desenvolvimento da educação básica da 1ª e 2ª fases do ensino fundamental por rede de ensino - 2013



ESTATÍSTICAS EDUCACIONAIS DOS MUNICÍPIOS CEARENSES

Itapiúna

Nota Técnica

1. Notas explicativas

- Um mesma escola pode ofertar mais de um nível /modalidade de ensino.
- O mesmo docente pode atuar em mais de um nível / modalidade de ensino e em mais de uma escola. São considerados professores os profissionais que exercem a função de docente, responsável pelo processo de aprendizagem e que atuam diretamente com o aluno em sala de aula.
- Educação Profissional – Nível técnico, Modalidade da educação desenvolvida em articulação com o ensino médio regular que conduz o aluno ao permanente desenvolvimento de aptidões para vida produtiva . Os cursos de nível técnico possuem organização curricular própria e se destinam a proporcionar habilitação profissional aos alunos matriculados ou egressos do nível médio por via regular ou supletiva.
- Educação Especial – Este tipo de modalidade da educação pode ser ofertada nos seguintes estabelecimentos de ensino:
 - Educação especial: instituição especializada que oferece escolarização exclusivamente a alunos com necessidades educacionais especiais, em uma etapa ou modalidade da educação básica, ou instituição especializada que oferece somente atendimento educacional especializado aos alunos com necessidades educacionais especiais.
 - Ensino regular com classe especial: escola de ensino regular que oferece educação escolar a alunos com necessidades educacionais especiais, em uma etapa ou modalidade da educação básica, em sala de aula destinada exclusivamente a esses alunos.
 - Ensino regular com inclusão: escola de ensino regular que oferece educação escolar a alunos com necessidades educacionais especiais em uma etapa ou modalidade de educação básica em classe comum.

ESTATÍSTICAS EDUCACIONAIS DOS MUNICÍPIOS CEARENSES

Itapiúna

2. Definição dos Indicadores Educacionais.

- Taxa de atendimento escolar.

Expressa o percentual da população que se encontra matriculada na escola, em determinada idade ou faixa etária.

Expressão Matemática :

$$T.A.E_i = \frac{M_i}{P_i} \times 100\% ;$$

M_i = N^o de pessoas matriculadas na escola na idade ou faixa etária i ;

P_i = população na idade ou faixa etária i ;

- Taxa de Escolarização líquida .

Expressa o percentual de pessoas matriculadas em determinado nível de ensino na idade ou faixa etária teoricamente adequada a esse nível em relação à população na faixa etária teoricamente adequada ao mesmo nível de ensino.

$$T.E.L_{ki} = \frac{M_{ki}}{P_{ki}} \times 100\% ;$$

M_{ki} = matrícula no nível de ensino K pertencente à faixa etária i teoricamente adequada a esse nível;

P_{ki} = população na faixa etária i teoricamente adequada ao nível de ensino K .

Essa taxa pode ser calculada para a creche (0 a 3 anos), pré – escola (4 a 5 anos), ensino fundamental (6 a 14 anos) e ensino médio (15 a 17 anos).

ESTATÍSTICAS EDUCACIONAIS DOS MUNICÍPIOS CEARENSES

Itapiúna

- Taxa de escolarização bruta.

Expressa o percentual da matrícula total em determinado nível de ensino em relação à população na faixa etária teoricamente adequada para freqüentar esse nível de ensino.

Expressão:

$$T.E.B_{ki} = \frac{M_k}{P_{ki}} \times 100\% ;$$

M_k = Matrícula total no nível de ensino k;

P_{ki} = população na faixa etária i teoricamente adequada ao nível de ensino k.

- Taxa de distorção idade-série.

Expressa o percentual de alunos, em cada série, com idade superior à idade recomendada.

Em um sistema educacional seriado, existe uma adequação teórica entre a série e a idade do aluno. No nosso caso, considera-se a idade de 6 anos como a idade adequada para ingresso no ensino fundamental, cuja duração é de 9 anos. Seguindo este raciocínio é possível identificar a idade adequada para cada ano.

Expressão matemática.

$$TDIS_{ks} = \frac{M_{k_{i_sup}}}{M_{ks}} \times 100\% ;$$

$M_{k_{i_sup}}$ = número de matrículas na idade i_sup acima da recomendada para o nível k e na série ou grupo de séries s;

M_{ks} = número total de matrículas no nível de ensino k na série ou grupo de séries s;

i_sup = idade superior à recomendada para a série freqüentada s no nível de ensino k;

K = ensino fundamental e ensino médio;
S = ensino fundamental (ano, 1º ao 5º; 6º ao 9º; total) e ensino médio (série, total).

- Taxas de rendimento escolar – (taxa de aprovação, taxa de reprovação e taxa de abandono).

Expressa o percentual de alunos aprovados, reprovados e afastados por abandono.

ESTATÍSTICAS EDUCACIONAIS DOS MUNICÍPIOS CEARENSES

Itapiúna

Expressão matemática:

$$TAprov_{.s} = \frac{A_{prov.s}}{A_{prov.s} + R_{prov.s} + Aband_s} \times 100\% ;$$

$$TReprov_s = \frac{R_{prov.s}}{A_{prov.s} + R_{prov.s} + Aband_s} \times 100\% ;$$

$$TAband_s = 100 - (TAprov_{.s} + TReprov_{.s}).$$

Aprov = nº de aprovados na série ou grupo de séries s;

Reprov = nº de reprovados na série ou grupo de séries s;

Afast = nº de afastados por abandono na série ou grupo de séries s;

Ms = matrícula inicial na série ou grupo de séries s;

AFs = afastados por abandono ou transferência na série ou grupo de série s;

ADs = admitidos por transferência na série ou grupo de séries s;

Recs = reclassificados para a série ou grupo de série s;

DEs = alunos que saíram da série ou grupo de série s, por reclassificação.

S = ensino fundamental (ano, 1º ao 5º, 6º ao 9º, total), ensino médio (série, total).

ESTATÍSTICAS EDUCACIONAIS DOS MUNICÍPIOS CEARENSES

Itapiúna

- Índice de Desenvolvimento da Educação Básica – Ideb.

O Ideb é a combinação de dois indicadores:

- (1) O Desempenho obtido pelos alunos nos testes padronizados (Prova Brasil ou Saeb).
- (2) A taxa de aprovação

Quanto melhor o desempenho dos alunos nos testes e maior a taxa de aprovação, mais elevado será o Ideb. Para melhorar o Ideb, as redes de ensino e as escolas têm que trabalhar nas duas dimensões do indicador simultaneamente. O Ideb varia de 0 a 10.

Expressão Matemática

$$Ideb_{ij} = N_{ij} \times P_{ij} ;$$

$Ideb_{ij}$ = índice de desenvolvimento da educação básica da etapa/nível de ensino i na unidade j

(onde j pode ser escola, rede de ensino, Região Geográfica, Unidade da Federação, Brasil).

N_{ij} = Proficiência média padronizada (Prova Brasil ou Saeb) obtida pelos alunos da etapa/nível i na unidade j .

$$N_{ij} = \frac{\text{Desempenho} - \text{mín}}{\text{Máx} - \text{mín}} \times 10$$

P_{ij} = Taxa média de aprovação da etapa/nível i na unidade j .

ESTATÍSTICAS EDUCACIONAIS DOS MUNICÍPIOS CEARENSES**Itapiúna**

Sistema Permanente de Avaliação da Educação Básica do Ceará - SPAECE

Padrões de Desempenho

| 2º Ano - Alfa | |
|--------------------------|--------------------------|
| Padrão Desempenho | Língua Portuguesa |
| Não alfabetizado | Até 75 |
| Alfabetização Incompleta | 75 até 100 |
| Intermediário | 100 até 125 |
| Suficiente | 125 até 150 |
| Desejável | Acima de 150 |

| 5º Ano - EF | | |
|--------------------------|--------------------------|-------------------|
| Padrão Desempenho | Língua Portuguesa | Matemática |
| Muito Crítico | Até 125 | Até 150 |
| Crítico | 125 até 175 | 150 até 200 |
| Intermediário | 175 até 225 | 200 até 250 |
| Adequado | Acima de 225 | Acima de 250 |

| 9º Ano - EF | | |
|--------------------------|--------------------------|-------------------|
| Padrão Desempenho | Língua Portuguesa | Matemática |
| Muito Crítico | Até 200 | Até 225 |
| Crítico | 200 até 250 | 225 até 275 |
| Intermediário | 250 até 300 | 275 até 325 |
| Adequado | Acima de 300 | Acima de 325 |

| 3º Ano - EM | | |
|--------------------------|--------------------------|-------------------|
| Padrão Desempenho | Língua Portuguesa | Matemática |
| Muito Crítico | Até 225 | Até 250 |
| Crítico | 225 até 275 | 250 até 300 |
| Intermediário | 275 até 325 | 300 até 350 |
| Adequado | Acima de 325 | Acima de 350 |