



**GOVERNO DO  
ESTADO DO CEARÁ**

*Secretaria da Educação*

*Coordenadoria de Avaliação e Acompanhamento da Educação*

**PERFIL MUNICIPAL - 2015**

**Missão Velha**

**CEARÁ  
SETEMBRO/2016**

Governo do Estado do Ceará  
**Camilo Sobreira de Santana**

Vice – Governador  
**Izolda Cela de Arruda Coelho**

Secretário da Educação  
**Antonio Idilvan de Lima Alencar**

Secretário Adjunto da Educação  
**Márcia Oliveira Cavalcante Campos**

Coordenadora de Avaliação e Acompanhamento da Educação  
**Luciano Nery Ferreira Filho**

Célula de Estudos, Gestão de Dados e Disseminação de Informações Educacionais - CEGED

**Maria Angela Leão H. Madeira - Orientadora**

**Annuzia Maria Pontes Moreira Gosson - Assessora Técnica**

**Claudio Brasilino de Freitas - Analista de Dados Educacionais**

**Philippe Azevedo de Araújo**

**Gilvania Ferreira Silva Baade**

**Ana Carmen Martiniano de Souza**

## APRESENTAÇÃO

Com esta publicação, a Coordenadoria de Avaliação e Acompanhamento da Educação, por meio da Célula de Estudos, Gestão de Dados e Disseminação de Informações Educacionais, pretende dar visibilidade às estatísticas da Educação Básica – Ano base – 2015 –, referentes aos Municípios do Ceará. Tais estatísticas foram elaboradas tendo por base os dados do Censo Escolar da Educação Básica e os resultados obtidos no Sistema Permanente de Avaliação da Educação Básica do Ceará – SPAECE/2015.

Inicialmente, os dados referem-se à matrícula, função docente e ao movimento e rendimento escolar, organizados segundo as modalidades (Regular, Especial e Educação de Jovens e Adultos) e etapas de ensino ( Educação Infantil, Ensino Fundamental, Ensino Médio, Educação Profissional e Educação de Jovens e Adultos).

Na sequência, são apresentados os resultados de avaliação da educação básica no Estado, provenientes do SPAECE. Os dados referem-se aos resultados em leitura obtidos pelos alunos do 2º ano e aos resultados em Língua Portuguesa e Matemática dos alunos do 5º e 9º anos do Ensino Fundamental e da 3ª série do Ensino médio, distribuídos por padrão de desempenho.

O conjunto de indicadores educacionais ora apresentados são estratégicos para subsidiar o planejamento e gestão das redes de ensino por parte dos gestores municipais e para nortear a tomada de decisão dos diretores escolares e dos professores quanto ao processo e ações pedagógicas que contribuem para um melhor desempenho acadêmico dos alunos e, conseqüentemente, para a construção de uma escola de qualidade para todos os seus usuários.

Acreditamos que o conhecimento de tais indicadores pelos gestores contribue para favorecer o aprimoramento da gestão municipal e escolar e, por conseguinte, possibilita o aperfeiçoamento dos programas, estratégias e ações voltadas a garantia do sucesso escolar de todos os alunos.

# ÍNDICE DE TABELAS

## PRINCIPAIS DADOS DO CENSO ESCOLAR DA EDUCAÇÃO BÁSICA

### 1. Educação Infantil

|   |   |
|---|---|
| Tabela 1 - Estabelecimentos de ensino por dependência administrativa e localização – Ceará, Crede e Município               | 7 |
| Tabela 2 – Estabelecimentos de ensino por infra-estrutura disponível - Ceará, Crede e Município                             | 7 |
| Tabela 3 – Composição da função docente por nível de escolaridade - Ceará, Crede e Município                                | 8 |
| Tabela 4 – Matrícula inicial por dependência administrativa e localização - Ceará, Crede e Município                        | 8 |
| Tabela 5 – Taxa de escolarização bruta e líquida, taxa de atendimento da população de 0 a 6 anos - Ceará, Crede e Município | 9 |

### 2. Ensino Fundamental

|  |    |
|--|----|
| Tabela 1 – Estabelecimentos de ensino por dependência administrativa e localização - Ceará, Crede e Município                | 10 |
| Tabela 2 – Estabelecimentos de ensino por infra-estrutura disponível – Ceará, Crede e Município                              | 10 |
| Tabela 3 – Composição da função docente por nível de escolaridade - Ceará, Crede e Município                                 | 11 |
| Tabela 4 – Matrícula inicial por dependência administrativa e localização - Ceará, Crede e Município                         | 11 |
| Tabela 5 – Taxa de distorção por série/ano - Ceará, Crede e Município  | 12 |
| Tabela 6 – Taxa de abandono por ano de escolarização - Ceará, Crede e Município  | 12 |
| Tabela 7 – Taxa de aprovação por ano de escolarização - Ceará, Crede e Município   | 13 |
| Tabela 8 – Taxa de reprovação por ano de escolarização - Ceará, Crede e Município  | 13 |
| Tabela 9 – Taxa de escolarização bruta e líquida, taxa de atendimento da população de 6 a 14 anos - Ceará, Crede e Município | 14 |

### 3. Ensino Médio

|  |    |
|--|----|
| Tabela 1 – Estabelecimentos de ensino por dependência administrativa e localização - Ceará, Crede e Município            | 15 |
| Tabela 2 – Estabelecimentos de ensino por infra-estrutura disponível - Ceará, Crede e Município                          | 15 |
| Tabela 3 – Composição da função docente por nível de escolaridade - Ceará, Crede e Município                             | 16 |
| Tabela 4 – Matrícula inicial por dependência administrativa e localização - Ceará, Crede e Município                     | 16 |
| Tabela 5 – Taxa de distorção por série - Ceará, Crede e Município  | 17 |
| Tabela 6 – Taxa de abandono por série - Ceará, Crede e Município   | 17 |
| Tabela 7 – Taxa de aprovação por série - Ceará, Crede e Município  | 18 |
| Tabela 8 – Taxa de reprovação por série - Ceará, Crede e Município   | 18 |
| Tabela 9 – Taxa de escolarização bruta e líquida do ensino médio e atendimento - 15 a 17 anos - Ceará, Crede e Município | 19 |

### 4. Educação Especial

|  |    |
|--|----|
| Tabela 1 – Estabelecimentos de ensino por dependência administrativa e localização - Ceará, Crede e Município                              | 20 |
| Tabela 2 – Estabelecimentos de ensino por infra-estrutura disponível - Ceará, Crede e Município  | 20 |
| Tabela 3 – Composição da função docente por nível de escolaridade - Ceará, Crede e Município   | 21 |
| Tabela 4 – Matrícula inicial por dependência administrativa e localização - Ceará, Crede e Município                                       | 21 |
| Tabela 5 – Matrícula em estabelecimentos exclusivos de educação especial - Ceará, Crede e Município  | 22 |
| Tabela 6 – Matrícula em estabelecimentos com classes especiais - Ceará, Crede e Município  | 22 |
| Tabela 7 – Matrícula de alunos com necessidades educacionais especiais que freqüentam classes comuns (Inclusão) - Ceará, Crede e Município | 23 |

### 5. EDUCAÇÃO DE JOVENS E ADULTOS - (PRESENCIAL E SEMI PRESENCIAL)

|   |    |
|---|----|
| Tabela 1 – Estabelecimentos de ensino por dependência administrativa e localização - Ceará, Crede e Município | 24 |
| Tabela 2 – Estabelecimentos de ensino por infra-estrutura disponível – Ceará, Crede e Município               | 24 |
| Tabela 3 – Composição da função docente por nível de escolaridade - Ceará, Crede e Município                  | 25 |
| Tabela 4 – Matrícula inicial por dependência administrativa e localização - Ceará, Crede e Município          | 25 |

## 6. Educação Profissional

|   |    |
|---|----|
| Tabela 1 – Estabelecimentos de ensino por dependência administrativa e localização - Ceará, Crede e Município | 26 |
| Tabela 2 – Estabelecimentos de ensino por infra-estrutura disponível – Ceará, Crede e Município               | 26 |
| Tabela 3 – Composição da função docente por nível de escolaridade – Ceará, Crede e Município                  | 27 |
| Tabela 4 – Matrícula inicial por dependência administrativa e localização – Ceará, Crede e Município          | 27 |

## 7. Educação Indígena

|   |    |
|---|----|
| Tabela 1 – Estabelecimentos de ensino por dependência administrativa e localização – Ceará, Crede e Município | 28 |
| Tabela 2 – Estabelecimentos de ensino por infra-estrutura disponível – Ceará, Crede e Município               | 28 |
| Tabela 3 – Composição da função docente por nível de escolaridade – Ceará, Crede e Município                  | 29 |
| Tabela 4 – Matrícula inicial por dependência administrativa e localização – Ceará, Crede e Município          | 29 |

## PRINCIPAIS INDICADORES DE AVALIAÇÃO DA EDUCAÇÃO BÁSICA

### 1. SPAECE (Sistema Permanente de Avaliação da Educação Básica do Ceará)

|  |    |
|--|----|
| Tabela 1 – Percentual de alunos do 2º ano do ensino fundamental por estágios de desenvolvimento – Ceará, Crede e Município                                   | 30 |
| Tabela 2 – Percentual de alunos do 5º ano do ensino fundamental por estágios de desenvolvimento em língua portuguesa e matemática – Ceará, Crede e Município | 30 |
| Tabela 3 – Percentual de alunos do 9º ano do ensino fundamental por estágios de desenvolvimento em língua portuguesa e matemática – Ceará, Crede e Município | 31 |
| Tabela 4 – Percentual de alunos da 3ª série do ensino médio por estágios de desenvolvimento em língua portuguesa e matemática – Ceará, Crede e Município     | 31 |

### 3. IDEB (Índice de Desenvolvimento da Educação Básica)

|   |    |
|---|----|
| Tabela 1 – Índice de desenvolvimento da educação básica da 1ª e 2ª fases do ensino fundamental por rede de ensino e Município | 32 |
|---|----|

# COORDENADORIAS REGIONAIS DE DESENVOLVIMENTO DA EDUCAÇÃO



**IPECE** GOVERNO DO ESTADO DO CEARÁ

27,5 0 27,5 55,0 82,5 km

Fonte: Secretaria da Educação Básica do Ceará (SEDUC).

Divisão territorial, por Coordenadorias Regionais de Desenvolvimento da Educação (CREDE) - Ceará

| Crede                  | Municípios  |
|------------------------|---|
| 1 - Maracanaú          | Aquiraz, Caucaia, Eusébio, Guaiúba, Itaitinga, Maracanaú, Maranguape, Pacatuba.   |
| 2 - Itapipoca          | Amontada, Apuiarés, Itapajé, Itapipoca, Miráima, Paracuru, Paraipaba, Pentecoste, São Gonçalo do Amarante, São Luís do Curu, Tejuçuoca, Trairi, Tururu, Umirim, Uruburetama.  |
| 3 - Acaraú             | Acaraú, Bela Cruz, Cruz, Itarema, Jijoca de Jericoacoara, Marco, Morrinhos.   |
| 4 - Camocim            | Camocim, Barroquinha, Chaval, Granja, Martinópolis, Uruoca.   |
| 5 - Tianguá            | Carnaubal, Croatá, Guaraciaba do Norte, Ibiapina, Ipu, São Benedito, Tianguá, Ubajara, Viçosa do Ceará.   |
| 6 - Sobral             | Alcântaras, Cariré, Coreaú, Forquilha, Frecheirinha, Graça, Groaíras, Hidrolândia, Irauçuba, Massapê, Meruoca, Moraújo, Mucambo, Pacujá, Pires Ferreira, Reriutaba, Santana do Acaraú, Senador Sá, Sobral, Varjota. |
| 7 - Canindé            | Canindé, Caridade, General Sampaio, Itatira, Paramoti, Santa Quitéria.  |
| 8 - Baturité           | Acarape, Aracoiaba, Aratuba, Barreira, Baturité, Capistrano, Guaramiranga, Itapiúna, Mulungu, Ocara, Pacoti, Palmácia, Redenção.  |
| 9 - Horizonte          | Beberibe, Cascavel, Chorozinho, Horizonte, Pacajus, Pindoretama.  |
| 10 - Russas            | Alto Santo, Aracati, Fortim, Icapuí, Itaiçaba, Jaguaruana, Limoeiro do Norte, Morada Nova, Quixeré, Russas, Palhano, São João do Jaguaribe, Tabuleiro do Norte.   |
| 11 - Jaguaribe         | Ererê, Iracema, Jaguaratama, Jaguaribara, Jaguaribe, Pereiro, Potiretama.   |
| 12 - Quixadá           | Banabuiú, Boa Viagem, Choró, Ibareta, Ibicuitinga, Madalena, Quixadá, Quixeramobim.   |
| 13 - Crateús           | Ararendá, Catunda, Crateús, Ipueiras, Independência, Ipaporanga, Monsenhor Tabosa, Nova Russas, Novo Oriente, Poranga, Tamboril.  |
| 14 - Senador Pompeu    | Deputado Irapuan Pinheiro, Milhã, Mombaça, Pedra Branca, Piquet Carneiro, Senador Pompeu, Solonópolis.  |
| 15 - Tauá              | Aiuaba, Arneiroz, Parambu, Quiterianópolis, Tauá.   |
| 16 - Iguatu            | Acopiara, Cariús, Catarina, Iguatu, Jucás, Orós, Quixelô.   |
| 17 - Icó               | Baixio, Cedro, Icó, Ipaumirim, Lavras da Mangabeira, Umari, Várzea Alegre.  |
| 18 - Crato             | Altaneira, Antonina do Norte, Araripe, Assaré, Campos Sales, Crato, Nova Olinda, Potengi, Saboeiro, Salitre, Santana do Cariri, Tarrafas.   |
| 19 - Juazeiro do Norte | Barbalha, Caririaçu, Farias Brito, Granjeiro, Jardim, Juazeiro do Norte.  |
| 20- Brejo Santo        | Abaiara, Aurora, Barro, Brejo Santo, Jati, Mauriti, Milagres, Missão Velha, Penaforte, Porteiras.   |
| SEFOR                  | Fortaleza   |

# ESTATÍSTICAS EDUCACIONAIS DOS MUNICÍPIOS CEARENSES

## Missão Velha

### 1. EDUCAÇÃO INFANTIL - (Creche e Pré Escola)

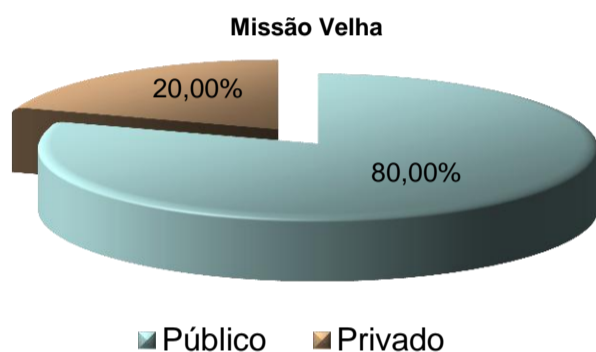
Tabela - 1

Estabelecimentos de ensino por dependência administrativa e localização - Ceará, Crede 20 e Missão Velha - 2015.

| Recorte Geográfico | Total | Dependência Administrativa(%) |         |           |            | Localização(%) |        |
|--------------------|-------|-------------------------------|---------|-----------|------------|----------------|--------|
|                    |       | Estadual                      | Federal | Municipal | Particular | Rural          | Urbana |
| Ceará              | 5.694 | 0,63                          | -       | 74,46     | 24,90      | 48,14          | 51,86  |
| Crede 20           | 205   | -                             | -       | 83,90     | 16,10      | 59,51          | 40,49  |
| Missão Velha       | 20    | -                             | -       | 80,00     | 20,00      | 60,00          | 40,00  |

Fonte:SEDUC/Censo Escolar.

Percentual de estabelecimentos que ministram educação infantil no setor público e privado - 2015



Percentual de estabelecimentos que ministram educação infantil por localização - 2015

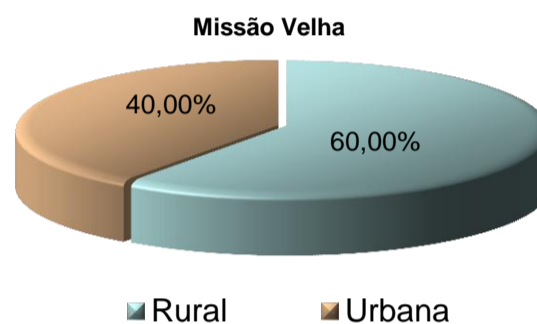


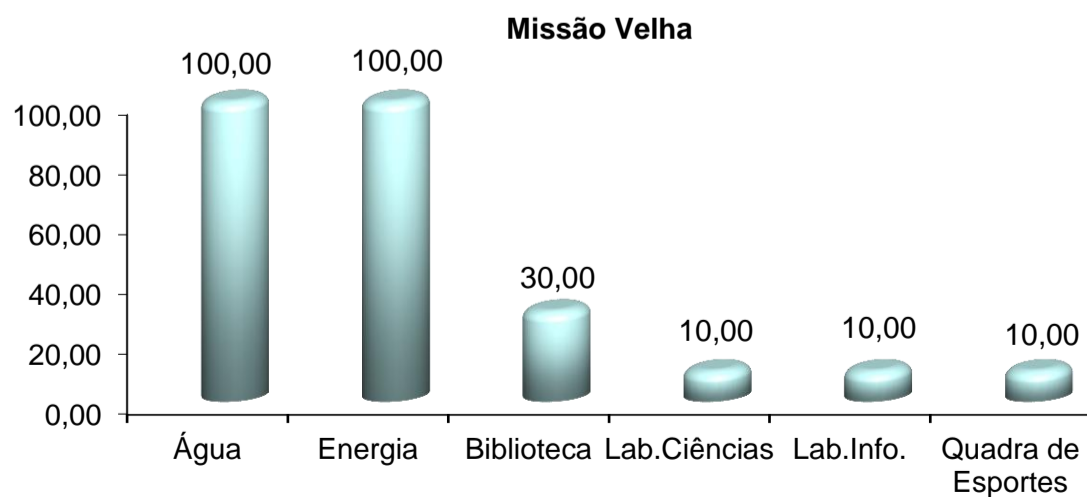
Tabela - 2

Estabelecimentos de ensino por infra-estrutura disponível - Ceará, Crede 20 e Missão Velha - 2015.

| Recorte Geográfico | Total | Infra-estrutura disponível(%) |                  |            |             |             |                    |
|--------------------|-------|-------------------------------|------------------|------------|-------------|-------------|--------------------|
|                    |       | Abast. de Água                | Energia Elétrica | Biblioteca | Laboratório |             | Quadra de Esportes |
|                    |       |                               |                  |            | Ciências    | Informática |                    |
| Ceará              | 5.694 | 91,87                         | 99,98            | 53,74      | 4,36        | 44,89       | 26,06              |
| Crede 20           | 205   | 96,10                         | 100,00           | 31,71      | 2,93        | 30,24       | 13,66              |
| Missão Velha       | 20    | 100,00                        | 100,00           | 30,00      | 10,00       | 10,00       | 10,00              |

Fonte:SEDUC/Censo Escolar.

Percentual de estabelecimentos que ministram educação infantil por infra-estrutura -2015 (%)



## ESTATÍSTICAS EDUCACIONAIS DOS MUNICÍPIOS CEARENSES

### Missão Velha

Tabela - 3

Composição da função docente por nível de escolaridade - Ceará, Crede 20 e Missão Velha - 2015.

| Recorte Geográfico | Total  | Nível de Escolaridade (%) |       |          |
|--------------------|--------|---------------------------|-------|----------|
|                    |        | Fundamental               | Médio | Superior |
| Ceará              | 22.923 | 0,35                      | 44,64 | 55,01    |
| Crede 20           | 864    | 0,93                      | 57,06 | 42,01    |
| Missão Velha       | 155    | 1,29                      | 58,06 | 40,65    |

Fonte: SEDUC/Censo Escolar.

Percentual de funções docentes por nível de escolaridade - 2015

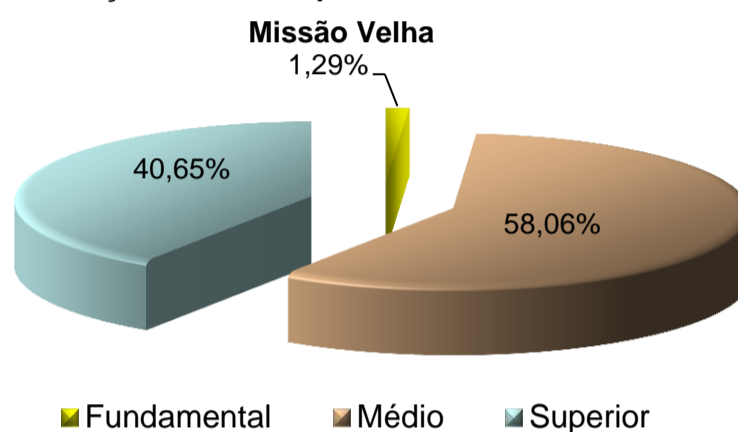


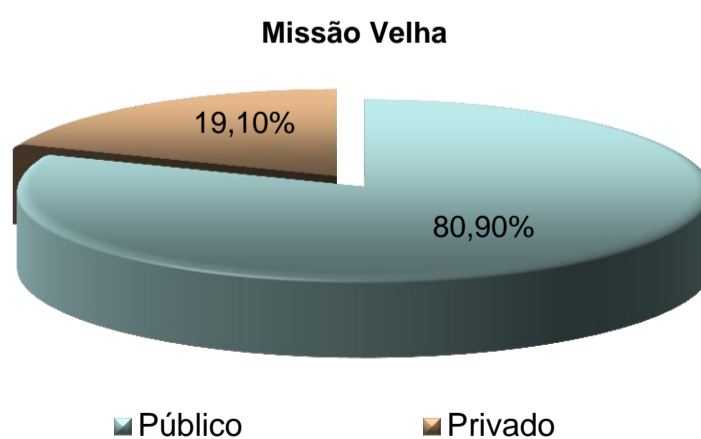
Tabela - 4

Matrícula inicial por dependência administrativa e localização - Ceará, Crede 20 e Missão Velha - 2015.

| Recorte Geográfico | Total   | Dependência Administrativa(%) |         |           |            | Localização(%) |        |
|--------------------|---------|-------------------------------|---------|-----------|------------|----------------|--------|
|                    |         | Estadual                      | Federal | Municipal | Particular | Rural          | Urbana |
| Ceará              | 382.936 | 0,27                          | -       | 71,01     | 28,72      | 22,28          | 77,72  |
| Crede 20           | 13.510  | -                             | -       | 83,92     | 16,08      | 38,59          | 61,41  |
| Missão Velha       | 1.979   | -                             | -       | 80,90     | 19,10      | 51,29          | 48,71  |

Fonte: SEDUC/Censo Escolar.

Participação do setor público e privado na matrícula da Educação Infantil - 2015



# ESTATÍSTICAS EDUCACIONAIS DOS MUNICÍPIOS CEARENSES

## Missão Velha

Tabela - 5

Taxa de escolarização bruta e líquida, taxa de atendimento da população de 0 a 5 anos - Ceará, Crede 20 e Missão Velha - 2015.

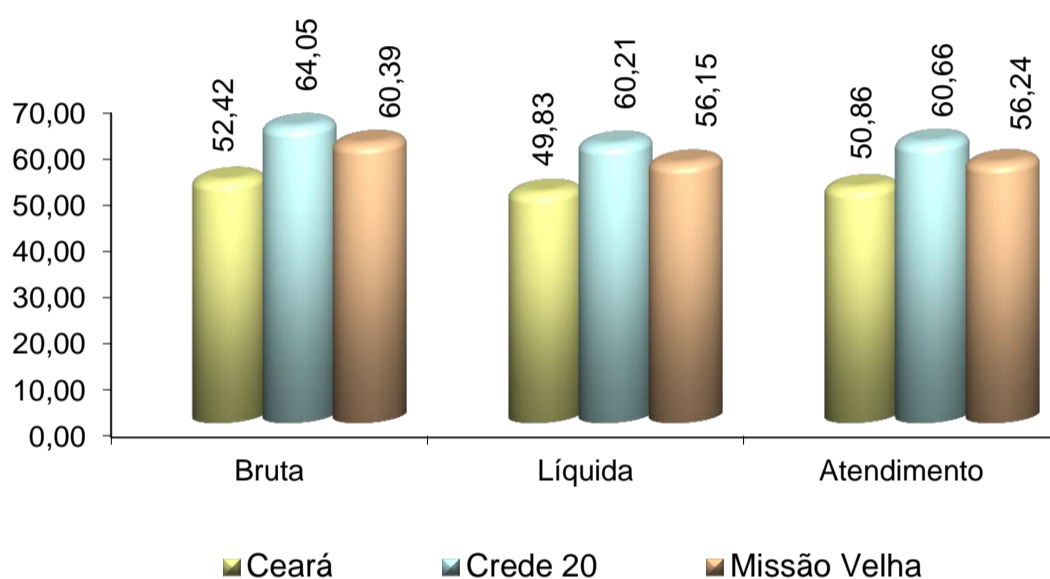
| Recorte Geográfico | Taxas (%)                            |         |                           |
|--------------------|--------------------------------------|---------|---------------------------|
|                    | Escolarização Ed.Inf. ( 0 a 5 anos ) |         | Atendimento de 0 a 5 Anos |
|                    | Bruta                                | Líquida |                           |
| Ceará              | 52,42                                | 49,83   | 50,86                     |
| Crede 20           | 64,05                                | 60,21   | 60,66                     |
| Missão Velha       | 60,39                                | 56,15   | 56,24                     |

Fonte: SEDUC/Censo Escolar.

Nota: O IBGE não divulgou as estimativas populacionais por faixa etária dos municípios.

### Taxa de escolarização bruta e líquida, taxa de atendimento da população de 0 a 5 anos - 2015 (%)

#### Ceará, Crede 20 e Missão Velha



# ESTATÍSTICAS EDUCACIONAIS DOS MUNICÍPIOS CEARENSES

## Missão Velha

### 2. ENSINO FUNDAMENTAL - ( em 8 e 9 anos )

Tabela - 1

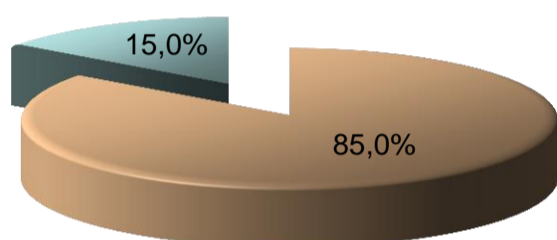
Estabelecimentos de ensino por dependência administrativa e localização - Ceará, Crede 20 e Missão Velha - 2015.

| Recorte Geográfico | Total | Dependência Administrativa(%) |         |           |            | Localização(%) |        |
|--------------------|-------|-------------------------------|---------|-----------|------------|----------------|--------|
|                    |       | Estadual                      | Federal | Municipal | Particular | Rural          | Urbana |
| Ceará              | 6.057 | 3,29                          | 0,02    | 74,18     | 22,52      | 44,03          | 55,97  |
| Crede 20           | 200   | 4,00                          | -       | 79,50     | 16,50      | 51,50          | 48,50  |
| Missão Velha       | 20    | -                             | -       | 85,00     | 15,00      | 55,00          | 45,00  |

Fonte:SEDUC/Censo Escolar.

Percentual de estabelecimentos que ministram ensino fundamental no setor público e privado - 2015

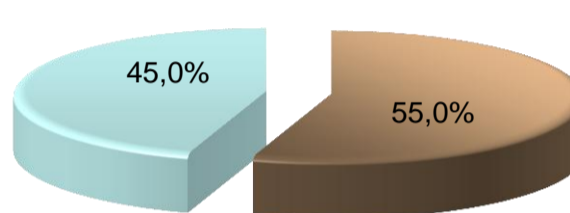
Missão Velha



■ Pública ■ Privada

Percentual de estabelecimentos que ministram ensino fundamental por localização - 2015

Missão Velha



■ Rural ■ Urbana

Tabela - 2

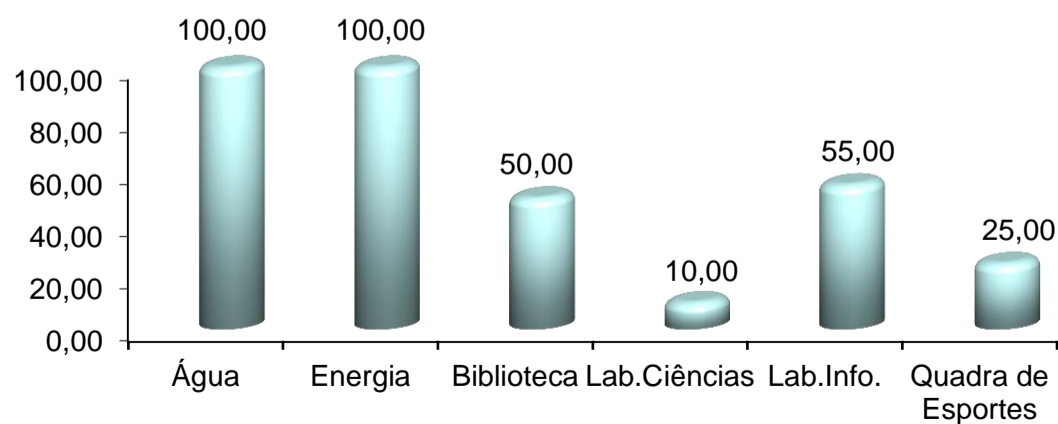
Estabelecimentos de ensino por infra-estrutura disponível - Ceará, Crede 20 e Missão Velha - 2015.

| Recorte Geográfico | Total | Infra-estrutura disponível(%) |                  |            |             |             | Quadra de Esportes |
|--------------------|-------|-------------------------------|------------------|------------|-------------|-------------|--------------------|
|                    |       | Abast. de Água                | Energia Elétrica | Biblioteca | Laboratório |             |                    |
|                    |       |                               |                  |            | Ciências    | Informática |                    |
| Ceará              | 5.694 | 91,87                         | 99,98            | 53,74      | 4,36        | 44,89       | 26,06              |
| Crede 20           | 200   | 95,00                         | 100,00           | 56,00      | 8,50        | 61,50       | 27,50              |
| Missão Velha       | 20    | 100,00                        | 100,00           | 50,00      | 10,00       | 55,00       | 25,00              |

Fonte:SEDUC/Censo Escolar.

Percentual de estabelecimentos que ministram ensino fundamental por infra-estrutura - 2015 (%)

Missão Velha



# ESTATÍSTICAS EDUCACIONAIS DOS MUNICÍPIOS CEARENSES

## Missão Velha

Tabela - 3

Composição da função docente por nível de escolaridade - Ceará, Crede 20 e Missão Velha - 2015.

| Recorte Geográfico | Total  | Nível de Escolaridade (%) |       |          |
|--------------------|--------|---------------------------|-------|----------|
|                    |        | Fundamental               | Médio | Superior |
| Ceará              | 14.019 | 0,19                      | 21,12 | 78,69    |
| Crede 20           | 1.955  | -                         | 28,34 | 71,66    |
| Missão Velha       | 309    | -                         | 35,28 | 64,72    |

Fonte: SEDUC/Censo Escolar.

Percentual de funções docentes por nível de escolaridade - 2015

Missão Velha

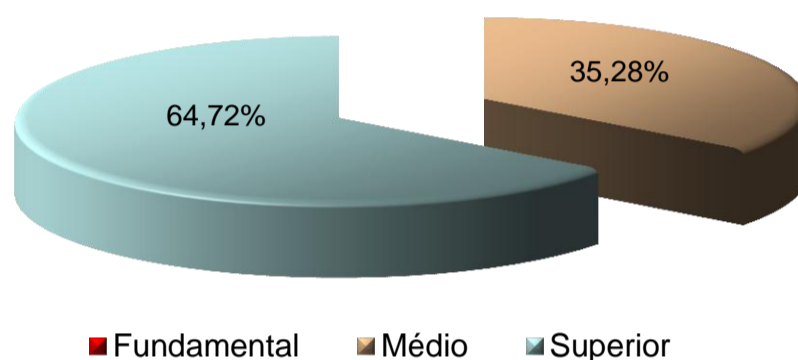


Tabela - 4

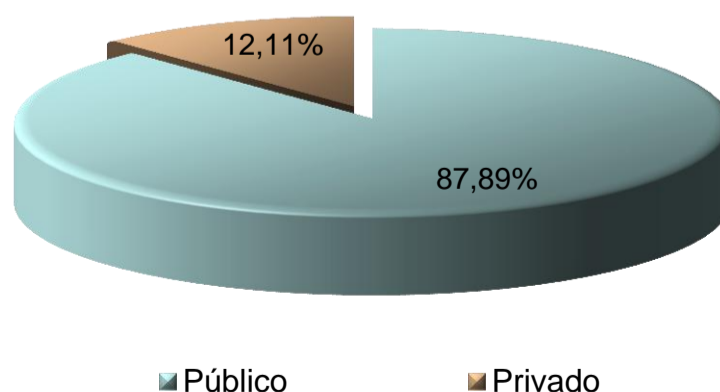
Matrícula inicial por dependência administrativa e localização - Ceará, Crede 20 e Missão Velha - 2015.

| Recorte Geográfico | Total     | Dependência Administrativa(%) |         |           |            | Localização(%) |        |
|--------------------|-----------|-------------------------------|---------|-----------|------------|----------------|--------|
|                    |           | Estadual                      | Federal | Municipal | Particular | Rural          | Urbana |
| Ceará              | 1.272.352 | 3,42                          | 0,04    | 76,07     | 20,47      | 22,12          | 77,88  |
| Crede 20           | 36.084    | 1,73                          | -       | 84,47     | 13,80      | 29,82          | 70,18  |
| Missão Velha       | 5.573     | -                             | -       | 87,89     | 12,11      | 31,28          | 68,72  |

Fonte: SEDUC/Censo Escolar.

Participação do setor público na matrícula do ensino fundamental - 2015

Missão Velha



# ESTATÍSTICAS EDUCACIONAIS DOS MUNICÍPIOS CEARENSES

## Missão Velha

Tabela - 5

Taxa de distorção por série/ano - Ceará, Crede 20 e Missão Velha - 2015.

| Recorte Geográfico | Taxa de distorção do ensino fundamental (%) |           |          |          |          |          |          |          |          |
|--------------------|---|-----------|----------|----------|----------|----------|----------|----------|----------|
|                    | -   | 1ª Ser. / | 2ª Ser./ | 3ª Ser./ | 4ª Ser./ | 5ª Ser./ | 6ª Ser./ | 7ª Ser./ | 8ª Ser./ |
|                    | 1º Ano                                      | 2º Ano    | 3º Ano   | 4º Ano   | 5º Ano   | 6º Ano   | 7º Ano   | 8º Ano   | 9º Ano   |
| Ceará              | 1,31  | 2,00      | 5,41     | 10,32    | 12,39    | 18,66    | 17,65    | 15,58    | 13,94    |
| Crede 20           | 1,34  | 1,84      | 5,09     | 10,06    | 13,58    | 18,00    | 16,49    | 15,32    | 16,14    |
| Missão Velha       | 0,65  | 0,83      | 5,16     | 9,90     | 18,18    | 19,73    | 17,09    | 16,43    | 18,56    |

Fonte:SEDUC/Censo Escolar.

Taxa de distorção do Ensino Fundamental por série/ano - 2015 (%)

### Missão Velha

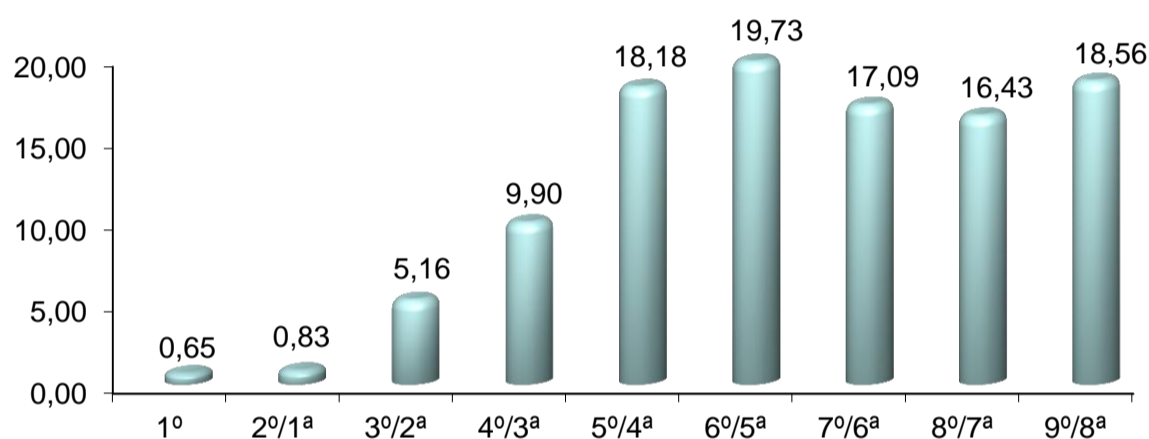


Tabela - 6

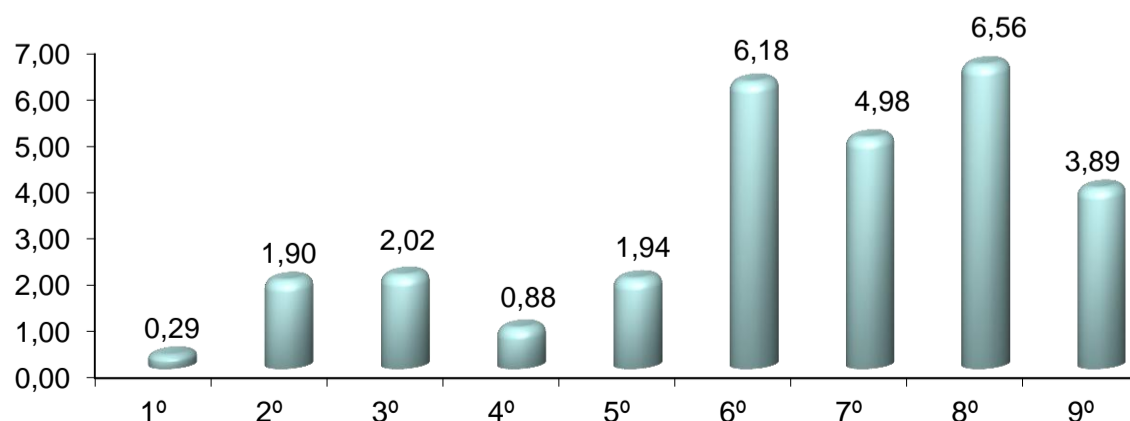
Taxa de abandono por ano de escolarização - Ceará, Crede 20 e Missão Velha - 2015.

| Recorte Geográfico | Taxa de abandono do ensino fundamental (%) |        |        |        |        |        |        |        |        |
|--------------------|--|--------|--------|--------|--------|--------|--------|--------|--------|
|                    | 1º Ano                                     | 2º Ano | 3º Ano | 4º Ano | 5º Ano | 6º Ano | 7º Ano | 8º Ano | 9º Ano |
| Ceará              | 3,01                                       | 2,99   | 2,61   | 2,73   | 3,05   | 7,23   | 6,67   | 7,38   | 7,31   |
| Crede 20           | 3,37                                       | 4,27   | 3,46   | 2,70   | 3,68   | 6,25   | 7,32   | 7,83   | 6,92   |
| Missão Velha       | 0,29                                       | 1,90   | 2,02   | 0,88   | 1,94   | 6,18   | 4,98   | 6,56   | 3,89   |

Fonte:SEDUC/Censo Escolar.

Taxa de abandono por ano - 2015 (%)

### Missão Velha



# ESTATÍSTICAS EDUCACIONAIS DOS MUNICÍPIOS CEARENSES

## Missão Velha

Tabela - 7

Taxa de aprovação por ano de escolarização - Ceará, Crede 20 e Missão Velha - 2015.

| Recorte Geográfico | Taxa de aprovação do ensino fundamental (%) |        |        |        |        |        |        |        |        |
|--------------------|---|--------|--------|--------|--------|--------|--------|--------|--------|
|                    | 1º Ano                                      | 2º Ano | 3º Ano | 4º Ano | 5º Ano | 6º Ano | 7º Ano | 8º Ano | 9º Ano |
| Ceará              | 90,92                                       | 84,17  | 83,28  | 85,52  | 85,70  | 76,89  | 81,20  | 83,22  | 86,15  |
| Crede 20           | 85,11                                       | 78,89  | 80,71  | 83,34  | 83,87  | 80,05  | 83,45  | 83,52  | 89,20  |
| Missão Velha       | 95,39                                       | 74,29  | 77,98  | 79,56  | 80,04  | 67,14  | 78,84  | 76,43  | 88,02  |

Fonte: SEDUC/Censo Escolar.

Taxa de aprovação por série - 2015 (%)

### Missão Velha

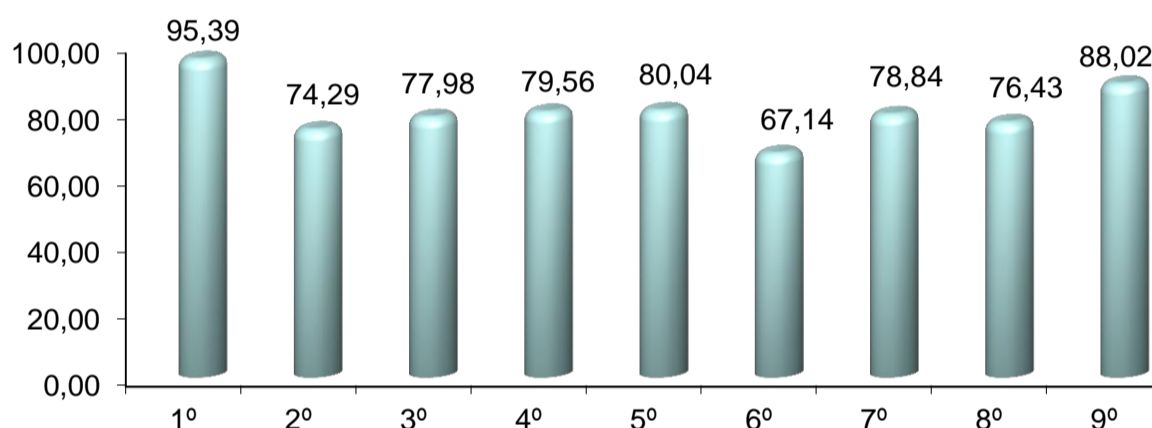


Tabela - 8

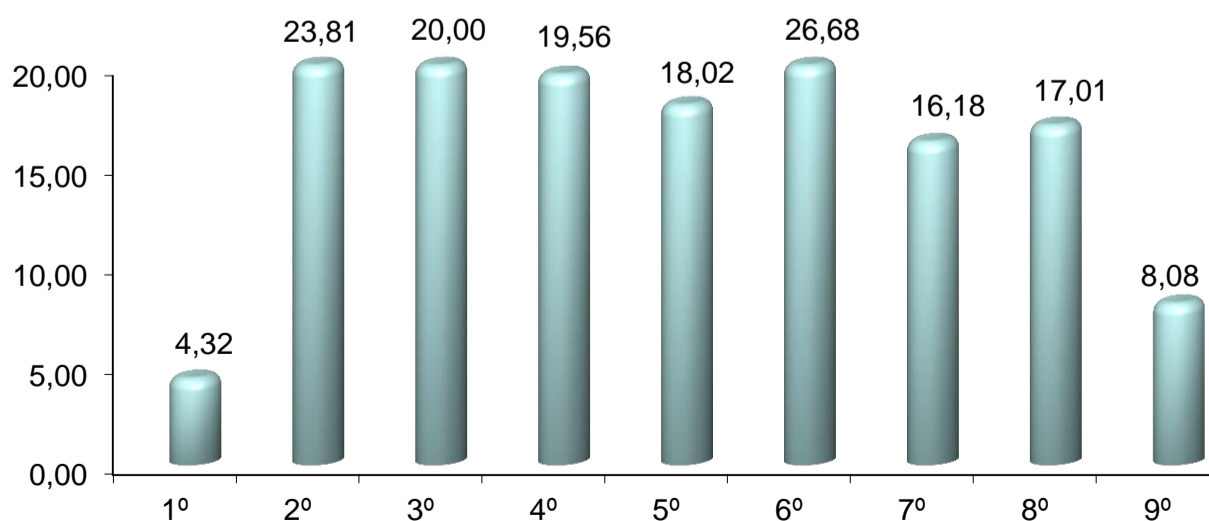
Taxa de reprovação por ano de escolarização - Ceará, Crede 20 e Missão Velha - 2015.

| Recorte Geográfico | Taxa de reprovação do ensino fundamental (%) |        |        |        |        |        |        |        |        |
|--------------------|--|--------|--------|--------|--------|--------|--------|--------|--------|
|                    | 1º Ano                                       | 2º Ano | 3º Ano | 4º Ano | 5º Ano | 6º Ano | 7º Ano | 8º Ano | 9º Ano |
| Ceará              | 6,07   | 12,84  | 14,11  | 11,75  | 11,25  | 15,88  | 12,12  | 9,40   | 6,54   |
| Crede 20           | 11,52  | 16,85  | 15,84  | 13,96  | 12,45  | 13,70  | 9,24   | 8,65   | 3,89   |
| Missão Velha       | 4,32   | 23,81  | 20,00  | 19,56  | 18,02  | 26,68  | 16,18  | 17,01  | 8,08   |

Fonte: SEDUC/Censo Escolar.

Taxa de reprovação por série - 2015 (%)

### Missão Velha



# ESTATÍSTICAS EDUCACIONAIS DOS MUNICÍPIOS CEARENSES

## Missão Velha

Tabela - 9

Taxas de escolarização bruta e líquida, taxa de atendimento da população de 6 a 14 anos - Ceará, Crede 20 e Missão Velha - 2015.

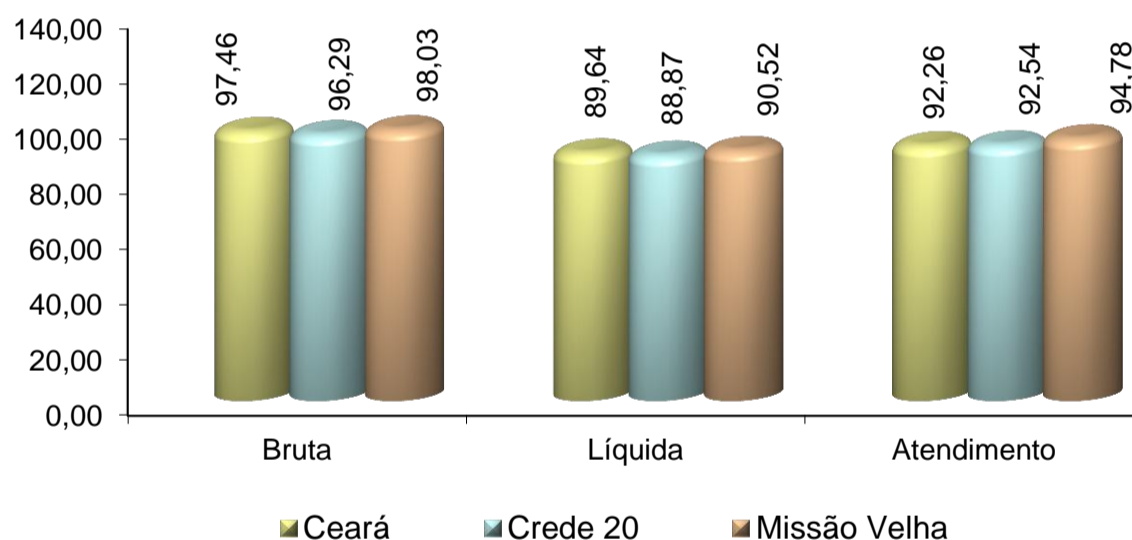
| Recorte Geográfico | Taxas (%)                        |         |                            |
|--------------------|----------------------------------|---------|----------------------------|
|                    | Escolarização EF ( 6 a 14 anos ) |         | Atendimento de 6 a 14 Anos |
|                    | Bruta                            | Líquida |                            |
| Ceará              | 97,46                            | 89,64   | 92,26                      |
| Crede 20           | 96,29                            | 88,87   | 92,54                      |
| Missão Velha       | 98,03                            | 90,52   | 94,78                      |

Fonte: SEDUC/Censo Escolar.

Nota: O IBGE não divulgou as estimativas populacionais por faixa etária dos municípios.

### Taxas de escolarização bruta e líquida e taxa de atendimento da população de 6 a 14 anos - 2015 (%)

#### Ceará, Crede 20 e Missão Velha



# ESTATÍSTICAS EDUCACIONAIS DOS MUNICÍPIOS CEARENSES

## Missão Velha

### 3. ENSINO MÉDIO

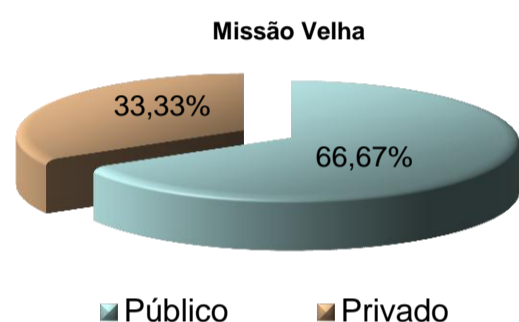
Tabela - 1

Estabelecimentos de ensino por dependência administrativa e localização - Ceará, Crede 20 e Missão Velha - 2015.

| Recorte Geográfico | Total | Dependência Administrativa(%) |         |           |            | Localização(%) |        |
|--------------------|-------|-------------------------------|---------|-----------|------------|----------------|--------|
|                    |       | Estadual                      | Federal | Municipal | Particular | Rural          | Urbana |
| Ceará              | 938   | 67,80                         | 1,28    | -         | 30,92      | 5,97           | 94,03  |
| Crede 20           | 26    | 84,62                         | -       | -         | 15,38      | 7,69           | 92,31  |
| Missão Velha       | 3     | 66,67                         | -       | -         | 33,33      | -              | 100,00 |

Fonte:SEDUC/Censo Escolar.

Percentual de estabelecimentos que ministram ensino médio no setor público e privado - 2015



Percentual de estabelecimentos que ministram ensino médio por localização - 2015

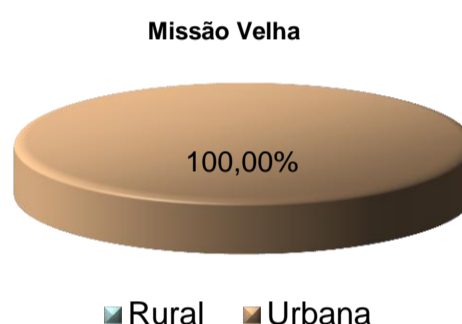


Tabela - 2

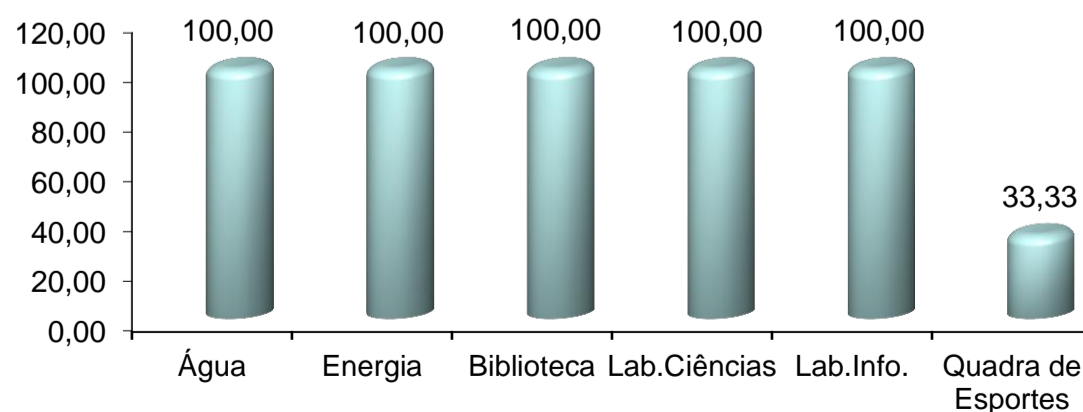
Estabelecimentos de ensino por infra-estrutura disponível - Ceará, Crede 20 e Missão Velha - 2015.

| Recorte Geográfico | Total | Infra-estrutura disponível(%) |                  |            |             |             |                    |
|--------------------|-------|-------------------------------|------------------|------------|-------------|-------------|--------------------|
|                    |       | Abast. de Água                | Energia Elétrica | Biblioteca | Laboratório |             | Quadra de Esportes |
|                    |       |                               |                  |            | Ciências    | Informática |                    |
| Ceará              | 938   | 99,68                         | 100,00           | 86,46      | 63,97       | 90,72       | 77,29              |
| Crede 20           | 26    | 100,00                        | 100,00           | 76,92      | 73,08       | 100,00      | 53,85              |
| Missão Velha       | 3     | 100,00                        | 100,00           | 100,00     | 100,00      | 100,00      | 33,33              |

Fonte:SEDUC/Censo Escolar.

Percentual de estabelecimentos que ministram ensino médio por infra-estrutura - 2015 (%)

#### Missão Velha



## ESTATÍSTICAS EDUCACIONAIS DOS MUNICÍPIOS CEARENSES

### Missão Velha

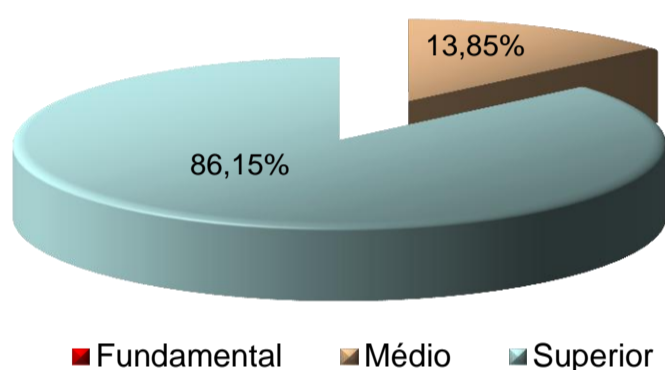
**Tabela - 3**

**Composição da função docente por nível de escolaridade - Ceará, Crede 20 e Missão Velha - 2015.**

| Recorte Geográfico | Total  | Nível de Escolaridade (%) |       |          |
|--------------------|--------|---------------------------|-------|----------|
|                    |        | Fundamental               | Médio | Superior |
| Ceará              | 20.181 | 0,01                      | 13,46 | 86,53    |
| Crede 20           | 547    | -                         | 9,32  | 90,68    |
| Missão Velha       | 65     | -                         | 13,85 | 86,15    |

Fonte: SEDUC/Censo Escolar.

**Percentual de funções docentes por nível de escolaridade - 2015**  
**Missão Velha**



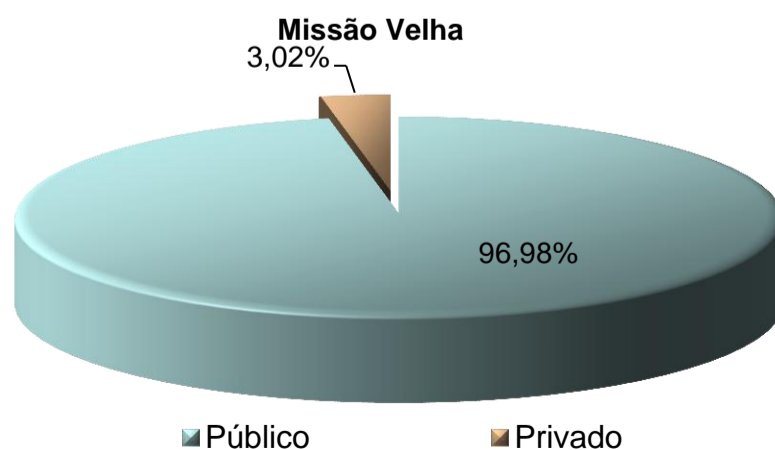
**Tabela - 4**

**Matrícula inicial por dependência administrativa e localização - Ceará, Crede 20 e Missão Velha - 2015.**

| Recorte Geográfico | Total   | Dependência Administrativa(%) |         |           |            | Localização(%) |        |
|--------------------|---------|-------------------------------|---------|-----------|------------|----------------|--------|
|                    |         | Estadual                      | Federal | Municipal | Particular | Rural          | Urbana |
| Ceará              | 373.274 | 88,14                         | 1,02    | -         | 10,84      | 3,55           | 96,45  |
| Crede 20           | 9.525   | 96,62                         | -       | -         | 3,38       | 2,03           | 97,97  |
| Missão Velha       | 1.293   | 96,98                         | -       | -         | 3,02       | -              | 100,00 |

Fonte: SEDUC/Censo Escolar.

**Participação do setor público na matrícula do ensino médio - 2015**



# ESTATÍSTICAS EDUCACIONAIS DOS MUNICÍPIOS CEARENSES

## Missão Velha

Tabela - 5

Taxa de distorção por série - Ceará, Crede 20 e Missão Velha - 2015.

| Recorte Geográfico | Taxa de distorção (%) |       |       |                  |
|--------------------|-----------------------|-------|-------|------------------|
|                    | Séries                |       |       | Total<br>1ª a 3ª |
|                    | 1ª                    | 2ª    | 3ª    |                  |
| Ceará              | 22,00                 | 18,49 | 16,93 | 19,29            |
| Crede 20           | 23,12                 | 15,75 | 15,46 | 18,14            |
| Missão Velha       | 21,32                 | 14,63 | 14,29 | 16,63            |

Fonte: SEDUC/Censo Escolar.

### Taxa de distorção do Ensino médio por série - 2015 (%)

#### Missão Velha

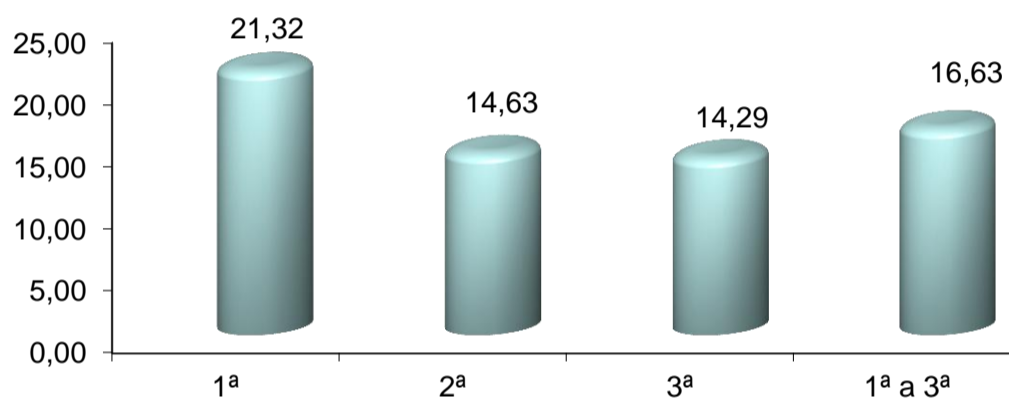


Tabela - 6

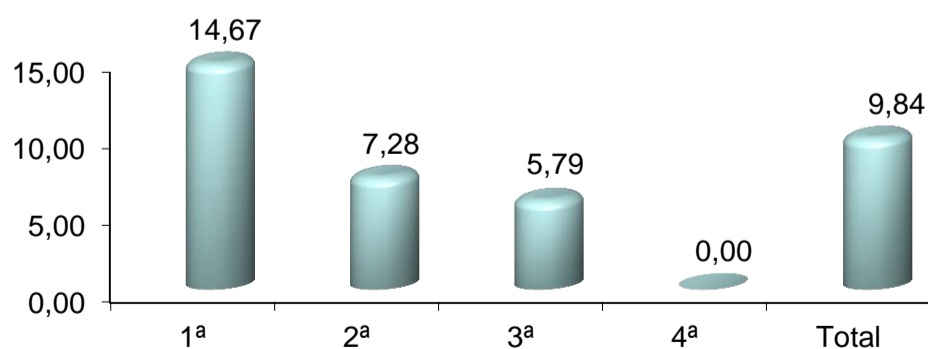
Taxa de abandono por série - Ceará, Crede 20 e Missão Velha - 2015.

| Recorte Geográfico | Taxa de abandono do ensino médio (%) |         |         |         |       |
|--------------------|--------------------------------------|---------|---------|---------|-------|
|                    | 1ª Ser.                              | 2ª Ser. | 3ª Ser. | 4ª Ser. | Total |
| Ceará              | 19,23                                | 13,07   | 9,32    | 12,19   | 14,62 |
| Crede 20           | 12,15                                | 7,32    | 4,54    | 12,50   | 8,35  |
| Missão Velha       | 14,67                                | 7,28    | 5,79    | -       | 9,84  |

Fonte: SEDUC/Censo Escolar.

### Taxa de abandono por série - 2015 (%)

#### Missão Velha



## ESTATÍSTICAS EDUCACIONAIS DOS MUNICÍPIOS CEARENSES

### Missão Velha

**Tabela - 7**

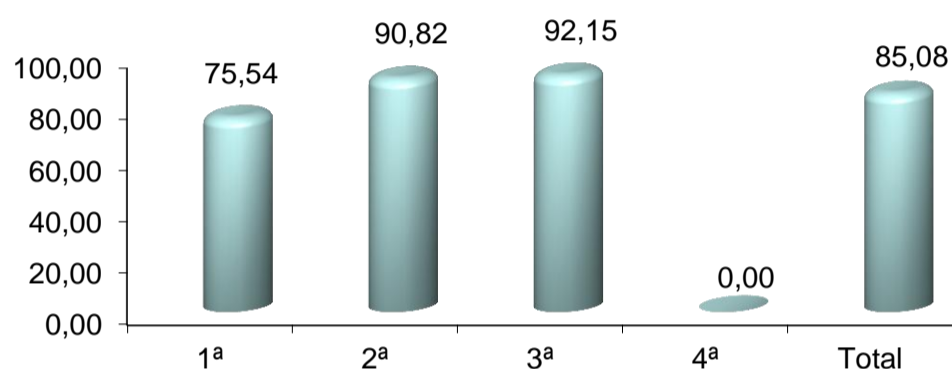
**Taxa de aprovação por série - Ceará, Crede 20 e Missão Velha - 2015.**

| Recorte Geográfico | Taxa de aprovação do ensino médio (%) |         |         |         |       |
|--------------------|---------------------------------------|---------|---------|---------|-------|
|                    | 1ª Ser.                               | 2ª Ser. | 3ª Ser. | 4ª Ser. | Total |
| Ceará              | 69,54                                 | 79,41   | 84,96   | 83,38   | 76,82 |
| Crede 20           | 81,64                                 | 90,11   | 92,16   | 85,00   | 87,52 |
| Missão Velha       | 75,54                                 | 90,82   | 92,15   | -       | 85,08 |

Fonte: SEDUC/Censo Escolar.

#### Taxa de aprovação por série - 2015 (%)

##### Missão Velha



**Tabela - 8**

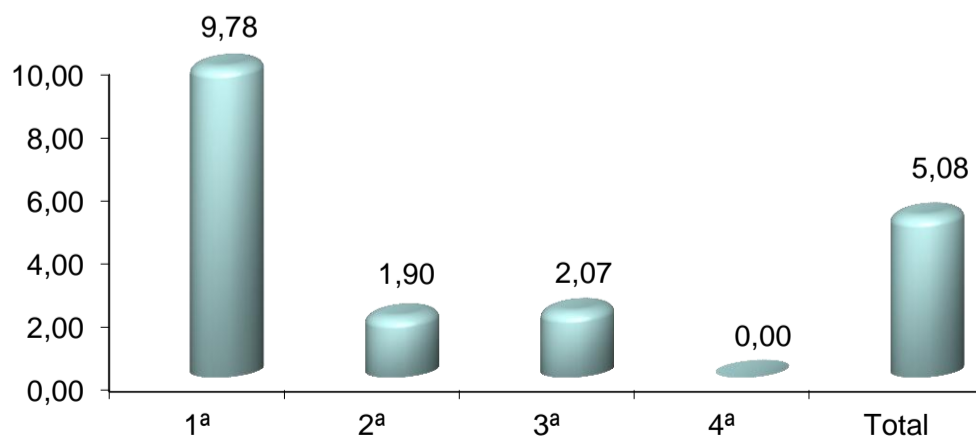
**Taxa de reprovação por série - Ceará, Crede 20 e Missão Velha - 2015.**

| Recorte Geográfico | Taxa de reprovação do ensino médio (%) |         |         |         |       |
|--------------------|--|---------|---------|---------|-------|
|                    | 1ª Ser.                                | 2ª Ser. | 3ª Ser. | 4ª Ser. | Total |
| Ceará              | 11,22                                  | 7,51    | 5,72    | 4,43    | 8,56  |
| Crede 20           | 6,21                                   | 2,57    | 3,30    | 2,50    | 4,13  |
| Missão Velha       | 9,78                                   | 1,90    | 2,07    | -       | 5,08  |

Fonte: SEDUC/Censo Escolar.

#### Taxa de reprovação por série - 2015 (%)

##### Missão Velha



## ESTATÍSTICAS EDUCACIONAIS DOS MUNICÍPIOS CEARENSES

### Missão Velha

Tabela - 9

Taxas de escolarização bruta e líquida do ensino médio e taxa de atendimento - 15 a 17 anos - Ceará, Crede 20 e Missão Velha - 2015.

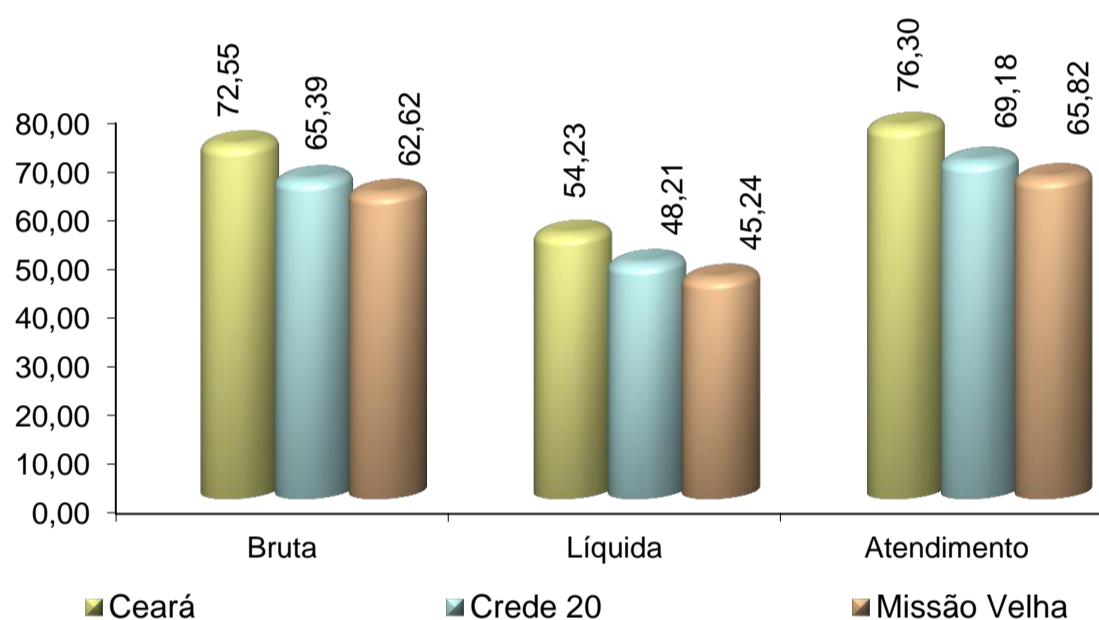
| Recorte Geográfico | Taxas (%)                         |         |                             |
|--------------------|-----------------------------------|---------|-----------------------------|
|                    | Escolarização EM ( 15 a 17 anos ) |         | Atendimento de 15 a 17 Anos |
|                    | Bruta                             | Líquida |                             |
| Ceará              | 72,55                             | 54,23   | 76,30                       |
| Crede 20           | 65,39                             | 48,21   | 69,18                       |
| Missão Velha       | 62,62                             | 45,24   | 65,82                       |

Fonte: SEDUC/Censo Escolar.

Nota: O IBGE não divulgou as estimativas populacionais por faixa etária dos municípios.

**Taxas de escolarização bruta e líquida e taxa de atendimento da população de 15 a 17 anos - 2015 (%)**

**Ceará, Crede 20 e Missão Velha**



# ESTATÍSTICAS EDUCACIONAIS DOS MUNICÍPIOS CEARENSES

## Missão Velha

### 4. EDUCAÇÃO ESPECIAL

Tabela - 1

Estabelecimentos de ensino por dependência administrativa e localização - Ceará, Crede 20 e Missão Velha - 2015.

| Recorte Geográfico | Total | Dependência Administrativa(%) |         |           |            | Localização(%) |        |
|--------------------|-------|-------------------------------|---------|-----------|------------|----------------|--------|
|                    |       | Estadual                      | Federal | Municipal | Particular | Rural          | Urbana |
| Ceará              | 42    | 33,33                         | -       | 50,00     | 16,67      | 2,38           | 97,62  |
| Crede 20           | -     | -                             | -       | -         | -          | -              | -      |
| Missão Velha       | -     | -                             | -       | -         | -          | -              | -      |

Fonte:SEDUC/Censo Escolar.

Nota: Inclui os estabelecimentos exclusivamente especiais ou com classes especiais.

Tabela - 2

Estabelecimentos de ensino por infra-estrutura disponível - Ceará, Crede 20 e Missão Velha - 2015.

| Recorte Geográfico | Total | Infra-estrutura disponível(%) |                  |            |             |             |                    |
|--------------------|-------|-------------------------------|------------------|------------|-------------|-------------|--------------------|
|                    |       | Abast. de Água                | Energia Elétrica | Biblioteca | Laboratório |             | Quadra de Esportes |
|                    |       |                               |                  |            | Ciências    | Informática |                    |
| Ceará              | 42    | 100,00                        | 100,00           | 85,71      | 21,43       | 83,33       | 61,90              |
| Crede 20           | -     | -                             | -                | -          | -           | -           | -                  |
| Missão Velha       | -     | -                             | -                | -          | -           | -           | -                  |

Fonte:SEDUC/Censo Escolar.

Nota: Inclui os estabelecimentos exclusivamente especiais ou com classes especiais.

# ESTATÍSTICAS EDUCACIONAIS DOS MUNICÍPIOS CEARENSES

## Missão Velha

Tabela - 3

Composição da função docente por nível de escolaridade - Ceará, Crede 20 e Missão Velha - 2015.

| Recorte Geográfico | Total | Nível de Escolaridade (%) |       |          |
|--------------------|-------|---------------------------|-------|----------|
|                    |       | Fundamental               | Médio | Superior |
| Ceará              | 239   | -                         | 17,99 | 82,01    |
| Crede 20           | -     | -                         | -     | -        |
| Missão Velha       | -     | -                         | -     | -        |

Fonte: SEDUC/Censo Escolar.

Nota: Inclui os docentes que lecionam em estabelecimentos exclusivamente especiais ou com classes especiais.

Tabela - 4

Matrícula inicial por dependência administrativa e localização - Ceará, Crede 20 e Missão Velha - 2015.

| Recorte Geográfico | Total | Dependência Administrativa(%) |         |           |            | Localização(%) |        |
|--------------------|-------|-------------------------------|---------|-----------|------------|----------------|--------|
|                    |       | Estadual                      | Federal | Municipal | Particular | Rural          | Urbana |
| Ceará              | 1.580 | 38,99                         | -       | 43,42     | 17,59      | 0,44           | 99,56  |
| Crede 20           | -     | -                             | -       | -         | -          | -              | -      |
| Missão Velha       | -     | -                             | -       | -         | -          | -              | -      |

Fonte: SEDUC/Censo Escolar.

Nota: Inclui os alunos matriculados em estabelecimentos exclusivamente especiais ou com classes especiais.

# ESTATÍSTICAS EDUCACIONAIS DOS MUNICÍPIOS CEARENSES

## Missão Velha

Tabela - 5

Matrícula em estabelecimentos exclusivos de educação especial - Ceará, Crede 20 e Missão Velha - 2015.

| Recorte Geográfico | Total | Nível / Modalidade de ensino(%) |       |       |        |          |
|--------------------|-------|---------------------------------|-------|-------|--------|----------|
|                    |       | Ed.Inf.                         | Fund. | Médio | E.J.A. | Ed.Prof. |
| Ceará              | 1.580 | 4,62                            | 52,72 | 7,34  | 34,24  | 1,08     |
| Crede 20           | -     | -                               | -     | -     | -      | -        |
| Missão Velha       | -     | -                               | -     | -     | -      | -        |

Fonte:SEDUC/Censo Escolar.

Tabela - 6

Matrícula em estabelecimentos com classes especiais - Ceará, Crede 20 e Missão Velha - 2015.

| Recorte Geográfico | Total | Nível / Modalidade de ensino(%) |       |       |        |          |
|--------------------|-------|---------------------------------|-------|-------|--------|----------|
|                    |       | Ed.Inf.                         | Fund. | Médio | E.J.A. | Ed.Prof. |
| Ceará              | 780   | 2,69                            | 51,15 | 2,18  | 43,97  | -        |
| Crede 20           | -     | -                               | -     | -     | -      | -        |
| Missão Velha       | -     | -                               | -     | -     | -      | -        |

Fonte:SEDUC/Censo Escolar.

# ESTATÍSTICAS EDUCACIONAIS DOS MUNICÍPIOS CEARENSES

## Missão Velha

Tabela - 7

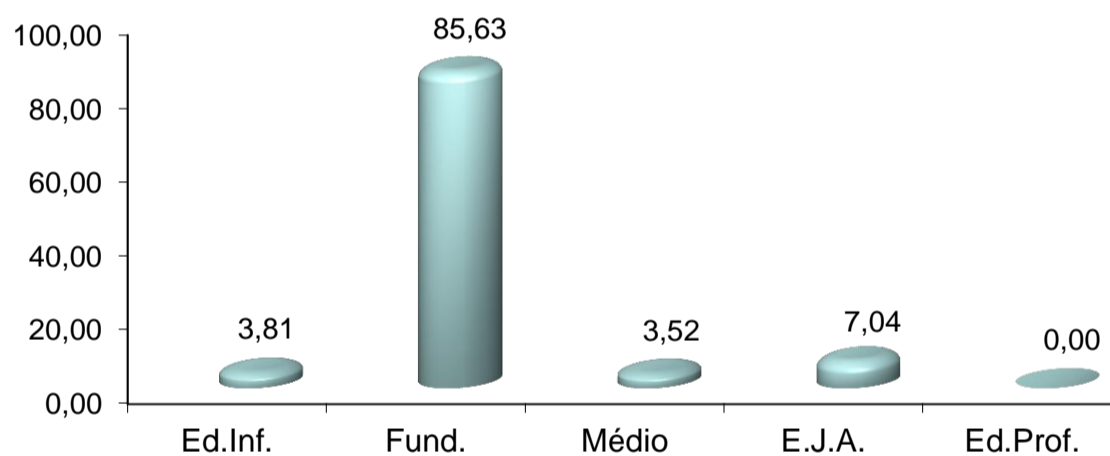
Matrícula de alunos com necessidades educacionais especiais que freqüentam classes comuns ( Inclusão ) - Ceará, Crede 20 e Missão Velha - 2015.

| Recorte Geográfico | Total  | Nível / Modalidade de ensino(%) |       |       |        |          |
|--------------------|--------|---------------------------------|-------|-------|--------|----------|
|                    |        | Ed.Inf.                         | Fund. | Médio | E.J.A. | Ed.Prof. |
| Ceará              | 39.761 | 6,66                            | 80,48 | 5,57  | 6,78   | 0,51     |
| Crede 20           | 1.062  | 4,71                            | 76,37 | 6,69  | 11,86  | 0,38     |
| Missão Velha       | 341    | 3,81                            | 85,63 | 3,52  | 7,04   | -        |

Fonte:SEDUC/Censo Escolar.

Matrícula de alunos com necessidades educacionais especiais que freqüentam classes comuns ( Inclusão ) - 2015 (%)

### Missão Velha



# ESTATÍSTICAS EDUCACIONAIS DOS MUNICÍPIOS CEARENSES

## Missão Velha

### 5. EDUCAÇÃO DE JOVENS E ADULTOS - ( PRESENCIAL E SEMI PRESENCIAL)

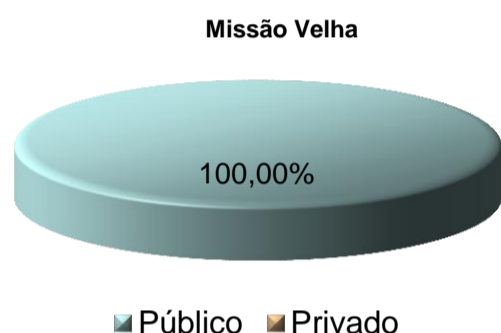
Tabela - 1

Estabelecimentos de ensino por dependência administrativa e localização - Ceará, Crede 20 e Missão Velha - 2015.

| Recorte Geográfico | Total | Dependência Administrativa(%) |         |           |            | Localização(%) |        |
|--------------------|-------|-------------------------------|---------|-----------|------------|----------------|--------|
|                    |       | Estadual                      | Federal | Municipal | Particular | Rural          | Urbana |
| Ceará              | 1.851 | 15,02                         | 0,22    | 81,79     | 2,97       | 44,25          | 55,75  |
| Crede 20           | 120   | 13,33                         | -       | 86,67     | -          | 55,83          | 44,17  |
| Missão Velha       | 11    | 9,09                          | -       | 90,91     | -          | 63,64          | 36,36  |

Fonte:SEDUC/Censo Escolar.

Percentual de estabelecimentos que ministram educação de jovens e adultos no setor público e privado - 2015



Percentual de estabelecimentos que ministram educação de jovens e adultos por localização - 2015

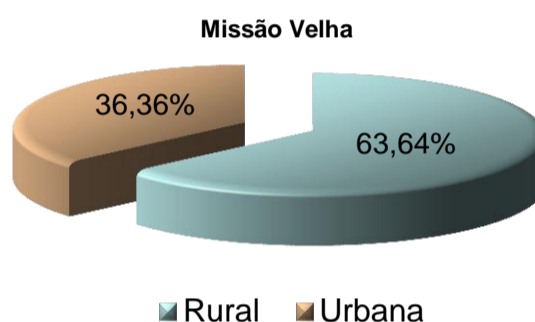


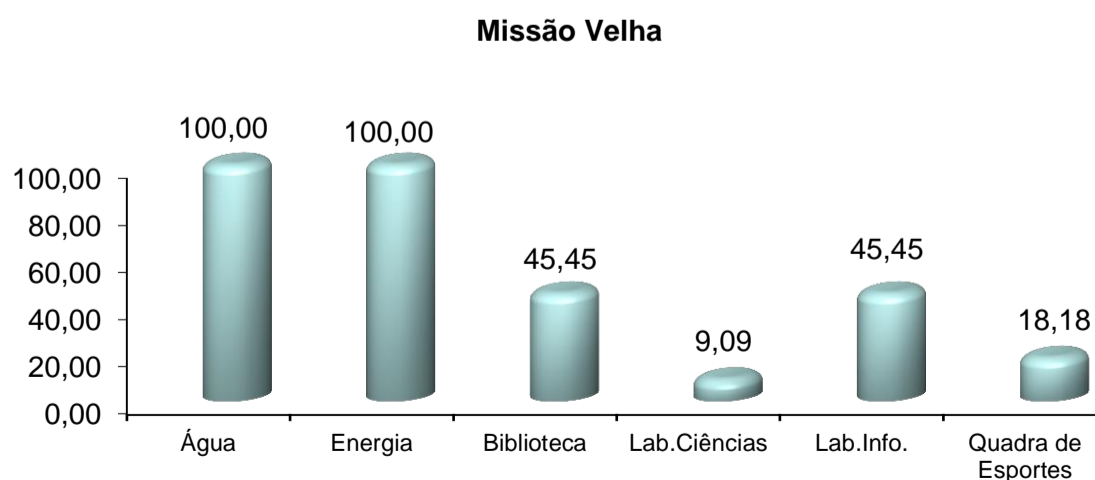
Tabela - 2

Estabelecimentos de ensino por infra-estrutura disponível - Ceará, Crede 20 e Missão Velha - 2015.

| Recorte Geográfico | Total | Infra-estrutura disponível(%) |                  |            |             |             |                    |
|--------------------|-------|-------------------------------|------------------|------------|-------------|-------------|--------------------|
|                    |       | Abast. de Água                | Energia Elétrica | Biblioteca | Laboratório |             | Quadra de Esportes |
|                    |       |                               |                  |            | Ciências    | Informática |                    |
| Ceará              | 1.851 | 91,14                         | 100,00           | 65,91      | 10,75       | 71,96       | 41,60              |
| Crede 20           | 120   | 95,00                         | 100,00           | 50,83      | 10,00       | 68,33       | 38,33              |
| Missão Velha       | 11    | 100,00                        | 100,00           | 45,45      | 9,09        | 45,45       | 18,18              |

Fonte:SEDUC/Censo Escolar.

Percentual de estabelecimentos que ministram educação de jovens e adultos por infra-estrutura - 2015 (%)



## ESTATÍSTICAS EDUCACIONAIS DOS MUNICÍPIOS CEARENSES

### Missão Velha

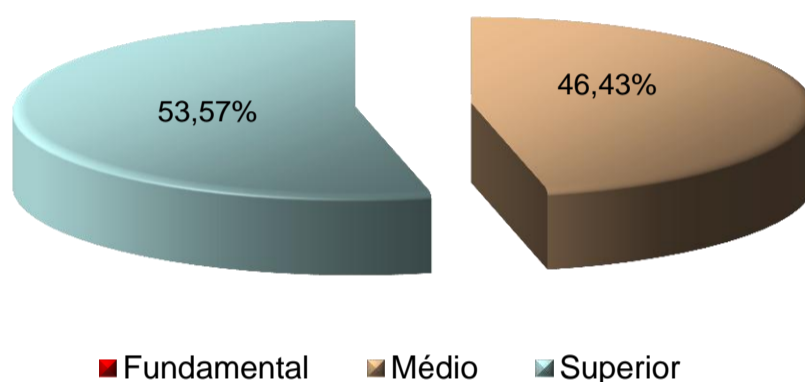
**Tabela - 3**

**Composição da função docente por nível de escolaridade - Ceará, Crede 20 e Missão Velha - 2015.**

| Recorte Geográfico | Total | Nível de Escolaridade (%) |       |          |
|--------------------|-------|---------------------------|-------|----------|
|                    |       | Fundamental               | Médio | Superior |
| Ceará              | 9.157 | 0,17                      | 29,40 | 70,43    |
| Crede 20           | 723   | 0,55                      | 62,66 | 36,79    |
| Missão Velha       | 28    | -                         | 46,43 | 53,57    |

Fonte: SEDUC/Censo Escolar.

**Percentual de funções docentes do município por nível de escolaridade - 2015**  
**Missão Velha**



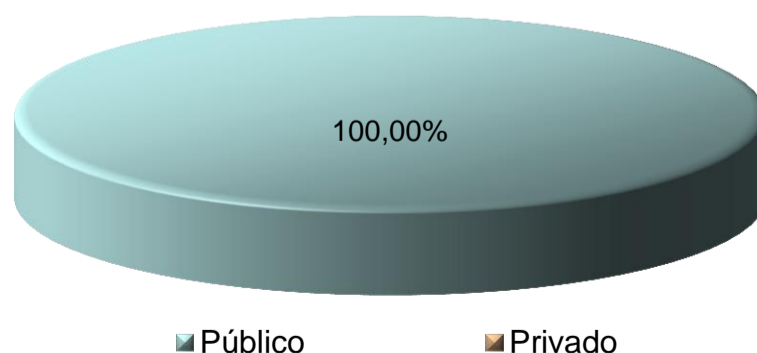
**Tabela - 4**

**Matrícula inicial por dependência administrativa e localização - Ceará, Crede 20 e Missão Velha - 2015.**

| Recorte Geográfico | Total   | Dependência Administrativa(%) |         |           |            | Localização(%) |        |
|--------------------|---------|-------------------------------|---------|-----------|------------|----------------|--------|
|                    |         | Estadual                      | Federal | Municipal | Particular | Rural          | Urbana |
| Ceará              | 162.142 | 35,43                         | 0,13    | 57,36     | 7,08       | 18,36          | 81,64  |
| Crede 20           | 10.167  | 16,83                         | -       | 83,17     | -          | 51,10          | 48,90  |
| Missão Velha       | 459     | 16,56                         | -       | 83,44     | -          | 51,85          | 48,15  |

Fonte: SEDUC/Censo Escolar.

**Participação do setor público e privado na matrícula da educação de jovens e adultos - 2015**  
**Missão Velha**



# ESTATÍSTICAS EDUCACIONAIS DOS MUNICÍPIOS CEARENSES

## Missão Velha

### 6. EDUCAÇÃO PROFISSIONAL

Tabela - 1

Estabelecimentos de ensino por dependência administrativa e localização - Ceará, Crede 20 e Missão Velha - 2015.

| Recorte Geográfico | Total | Dependência Administrativa(%) |         |           |            | Localização(%) |        |
|--------------------|-------|-------------------------------|---------|-----------|------------|----------------|--------|
|                    |       | Estadual                      | Federal | Municipal | Particular | Rural          | Urbana |
| Ceará              | 105   | 1,90                          | 20,95   | 2,86      | 74,29      | 2,86           | 97,14  |
| Crede 20           | 1     | -                             | -       | -         | 100,00     | -              | 100,00 |
| Missão Velha       | -     | -                             | -       | -         | -          | -              | -      |

Fonte:SEDUC/Censo Escolar.

Tabela - 2

Estabelecimentos de ensino por infra-estrutura disponível - Ceará, Crede 20 e Missão Velha - 2015.

| Recorte Geográfico | Total | Infra-estrutura disponível(%) |                     |            |             |             |                       |
|--------------------|-------|-------------------------------|---------------------|------------|-------------|-------------|-----------------------|
|                    |       | Abast. de<br>Água             | Energia<br>Elétrica | Biblioteca | Laboratório |             | Quadra de<br>Esportes |
|                    |       |                               |                     |            | Ciências    | Informática |                       |
| Ceará              | 105   | 100,00                        | 100,00              | 97,14      | 50,48       | 86,67       | 33,33                 |
| Crede 20           | 1     | 100,00                        | 100,00              | 100,00     | 100,00      | -           | -                     |
| Missão Velha       | -     | -                             | -                   | -          | -           | -           | -                     |

Fonte:SEDUC/Censo Escolar.

**ESTATÍSTICAS EDUCACIONAIS DOS MUNICÍPIOS CEARENSES**

**Missão Velha**

**Tabela - 3**

**Composição da função docente por nível de escolaridade - Ceará, Crede 20 e Missão Velha - 2015.**

| Recorte Geográfico | Total | Nível de Escolaridade (%) |       |          |
|--------------------|-------|---------------------------|-------|----------|
|                    |       | Fundamental               | Médio | Superior |
| Ceará              | 1.765 | -                         | 11,56 | 88,44    |
| Crede 20           | 4     | -                         | -     | 100,00   |
| Missão Velha       | -     | -                         | -     | -        |

Fonte: SEDUC/Censo Escolar.

**Tabela - 4**

**Matrícula inicial por dependência administrativa e localização - Ceará, Crede 20 e Missão Velha - 2015.**

| Recorte Geográfico | Total  | Dependência Administrativa(%) |         |           |            | Localização(%) |        |
|--------------------|--------|-------------------------------|---------|-----------|------------|----------------|--------|
|                    |        | Estadual                      | Federal | Municipal | Particular | Rural          | Urbana |
| Ceará              | 37.427 | 1,00                          | 17,65   | 1,04      | 80,31      | 0,47           | 99,53  |
| Crede 20           | 9      | -                             | -       | -         | 100,00     | -              | 100,00 |
| Missão Velha       | -      | -                             | -       | -         | -          | -              | -      |

Fonte: SEDUC/Censo Escolar.

# ESTATÍSTICAS EDUCACIONAIS DOS MUNICÍPIOS CEARENSES

## Missão Velha

### 7. EDUCAÇÃO INDÍGENA

Tabela - 1

Estabelecimentos de ensino por dependência administrativa e localização - Ceará, Crede 20 e Missão Velha - 2015.

| Recorte Geográfico | Total | Dependência Administrativa(%) |         |           |            | Localização(%) |        |
|--------------------|-------|-------------------------------|---------|-----------|------------|----------------|--------|
|                    |       | Estadual                      | Federal | Municipal | Particular | Rural          | Urbana |
| Ceará              | 44    | 84,09                         | -       | 11,36     | 4,55       | 79,55          | 20,45  |
| Crede 20           | 1     | -                             | -       | 100,00    | -          | 100,00         | -      |
| Missão Velha       | -     | -                             | -       | -         | -          | -              | -      |

Fonte:SEDUC/Censo Escolar.

Tabela - 2

Estabelecimentos de ensino por infra-estrutura disponível - Ceará, Crede 20 e Missão Velha - 2015.

| Recorte Geográfico | Total | Infra-estrutura disponível(%) |                     |            |             |             |                       |
|--------------------|-------|-------------------------------|---------------------|------------|-------------|-------------|-----------------------|
|                    |       | Abast. de<br>Água             | Energia<br>Elétrica | Biblioteca | Laboratório |             | Quadra de<br>Esportes |
|                    |       |                               |                     |            | Ciências    | Informática |                       |
| Ceará              | 44    | 97,73                         | 100,00              | 61,36      | -           | 63,64       | 13,64                 |
| Crede 20           | 1     | 100,00                        | 100,00              | -          | -           | 100,00      | -                     |
| Missão Velha       | -     | -                             | -                   | -          | -           | -           | -                     |

Fonte:SEDUC/Censo Escolar.

## ESTATÍSTICAS EDUCACIONAIS DOS MUNICÍPIOS CEARENSES

### Missão Velha

**Tabela - 3**

**Composição da função docente por nível de escolaridade - Ceará, Crede 20 e Missão Velha - 2015.**

| Recorte Geográfico | Total | Nível de Escolaridade (%) |       |          |
|--------------------|-------|---------------------------|-------|----------|
|                    |       | Fundamental               | Médio | Superior |
| Ceará              | 625   | 0,32                      | 69,92 | 29,76    |
| Crede 20           | 6     | -                         | 50,00 | 50,00    |
| Missão Velha       | -     | -                         | -     | -        |

Fonte: SEDUC/Censo Escolar.

**Tabela - 4**

**Matrícula inicial por dependência administrativa e localização - Ceará, Crede 20 e Missão Velha - 2015.**

| Recorte Geográfico | Total | Dependência Administrativa(%) |         |           |            | Localização(%) |        |
|--------------------|-------|-------------------------------|---------|-----------|------------|----------------|--------|
|                    |       | Estadual                      | Federal | Municipal | Particular | Rural          | Urbana |
| Ceará              | 8.013 | 76,75                         | -       | 14,05     | 9,20       | 68,24          | 31,76  |
| Crede 20           | 89    | -                             | -       | 100,00    | -          | 100,00         | -      |
| Missão Velha       | -     | -                             | -       | -         | -          | -              | -      |

Fonte: SEDUC/Censo Escolar.

# ESTATÍSTICAS EDUCACIONAIS DOS MUNICÍPIOS CEARENSES

## Missão Velha

### PRINCIPAIS INDICADORES DE AVALIAÇÃO DA EDUCAÇÃO BÁSICA.

#### 1. SPAECE ( Sistema Permanente de Avaliação da Educação Básica do Ceará )

Tabela - 1

Percentual de alunos do 2º ano do ensino fundamental por padrões de desempenho na rede municipal - Ceará, Crede 20 e Missão Velha - 2015.

| Recorte Geográfico | Padrões de Desempenho (%) |                          |               |            |           |
|--------------------|---------------------------|--------------------------|---------------|------------|-----------|
|                    | Não Alfabetizado          | Alfabetização Incompleta | Intermediário | Suficiente | Desejável |
| Ceará              | 0,5                       | 3,6                      | 9,8           | 15,3       | 70,7      |
| Crede 20           | 0,3                       | 2,2                      | 8,0           | 13,4       | 76,2      |
| Missão Velha       | 0,2                       | 1,3                      | 7,5           | 17,2       | 73,8      |

Fonte: SEDUC.

### Percentual de alunos do 2º ano do ensino fundamental por padrões de desempenho - 2015

#### Missão Velha

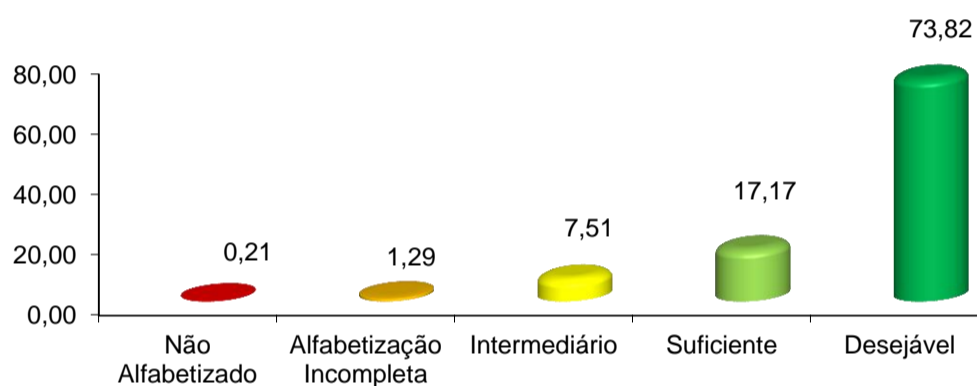


Tabela - 2

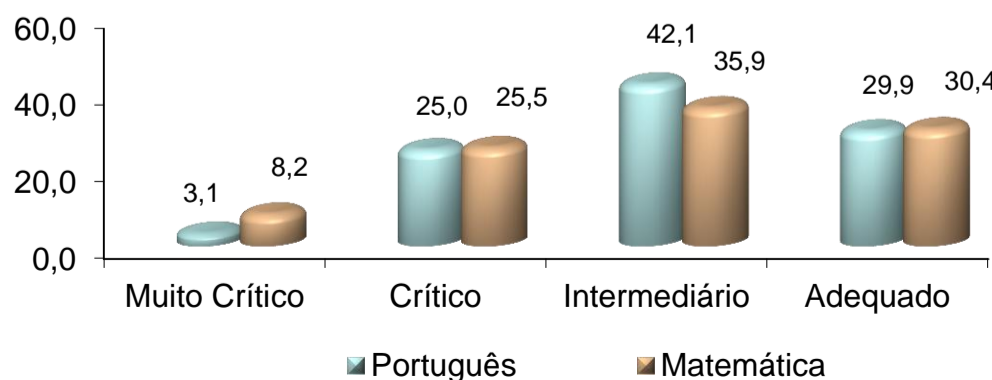
Percentual de alunos do 5º ano do ensino fundamental por padrões de desempenho em Língua Portuguesa e Matemática na rede municipal - Ceará, Crede 20 e Missão Velha - 2015.

| Recorte Geográfico | Padrões de Desempenho (%) |        |         |        |               |        |          |        |
|--------------------|---------------------------|--------|---------|--------|---------------|--------|----------|--------|
|                    | Muito Crítico             |        | Crítico |        | Intermediário |        | Adequado |        |
|                    | Port.                     | Matem. | Port.   | Matem. | Port.         | Matem. | Port.    | Matem. |
| Ceará              | 2,2                       | 5,9    | 21,6    | 25,3   | 38,9          | 36,6   | 37,3     | 32,2   |
| Crede 20           | 2,3                       | 6,2    | 18,9    | 21,4   | 35,9          | 30,2   | 42,9     | 42,2   |
| Missão Velha       | 3,1                       | 8,2    | 25,0    | 25,5   | 42,1          | 35,9   | 29,9     | 30,4   |

Fonte: SEDUC.

### Percentual de alunos do 5º ano do ensino fundamental por padrões de desempenho em Língua Portuguesa e Matemática - 2015

#### Missão Velha



## ESTATÍSTICAS EDUCACIONAIS DOS MUNICÍPIOS CEARENSES

### Missão Velha

Tabela - 3

Percentual de alunos do 9º ano do ensino fundamental por padrões de desempenho em Língua Portuguesa e Matemática na rede municipal - Ceará, Crede 20 e Missão Velha - 2015.

| Recorte Geográfico | Padrões de Desempenho (%) |        |         |        |               |        |          |        |
|--------------------|---------------------------|--------|---------|--------|---------------|--------|----------|--------|
|                    | Muito Crítico             |        | Crítico |        | Intermediário |        | Adequado |        |
|                    | Port.                     | Matem. | Port.   | Matem. | Port.         | Matem. | Port.    | Matem. |
| Ceará              | 18,2                      | 34,1   | 37,5    | 39,5   | 32,1          | 19,9   | 12,2     | 6,5    |
| Crede 20           | 23,8                      | 35,2   | 38,1    | 36,7   | 29,8          | 19,8   | 8,4      | 8,4    |
| Missão Velha       | 30,9                      | 38,6   | 39,3    | 41,9   | 25,1          | 17,3   | 4,7      | 2,2    |

Fonte: SEDUC.

**Percentual de alunos do 9º ano do ensino fundamental por padrões de desempenho em Língua Portuguesa e Matemática - 2015**

### Missão Velha

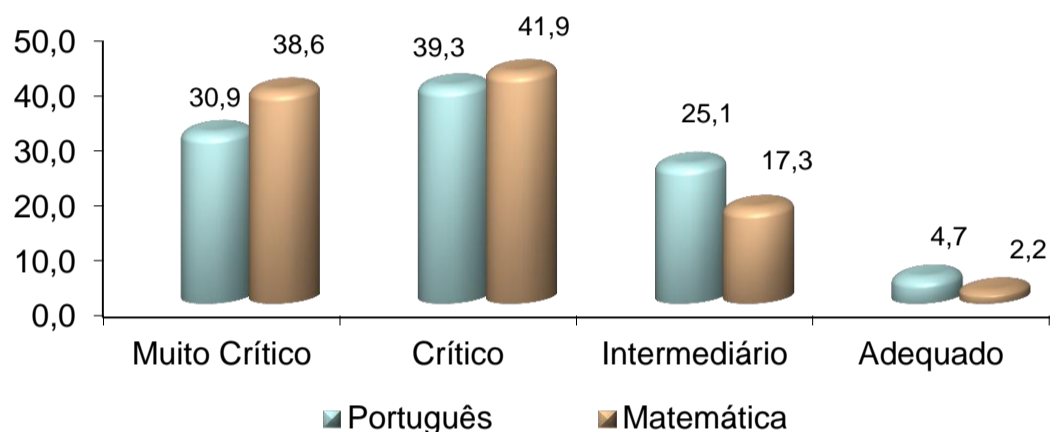


Tabela - 4

Percentual de alunos da 3ª série do ensino médio por padrões de desempenho em Língua Portuguesa e Matemática na rede estadual - Ceará, Crede 20 e Missão Velha - 2015.

| Recorte Geográfico | Padrões de Desempenho (%) |        |         |        |               |        |          |        |
|--------------------|---------------------------|--------|---------|--------|---------------|--------|----------|--------|
|                    | Muito Crítico             |        | Crítico |        | Intermediário |        | Adequado |        |
|                    | Port.                     | Matem. | Port.   | Matem. | Port.         | Matem. | Port.    | Matem. |
| Ceará              | -                         | -      | -       | -      | -             | -      | -        | -      |
| Crede 20           | -                         | -      | -       | -      | -             | -      | -        | -      |
| Missão Velha       | -                         | -      | -       | -      | -             | -      | -        | -      |

Fonte: SEDUC.

# ESTATÍSTICAS EDUCACIONAIS DOS MUNICÍPIOS CEARENSES

## Missão Velha

### 2. IDEB ( Índice de Desenvolvimento da Educação Básica )

Tabela - 1

Índice de desenvolvimento da educação básica da 1ª e 2ª fases do ensino fundamental por rede de ensino - Missão Velha 2015.

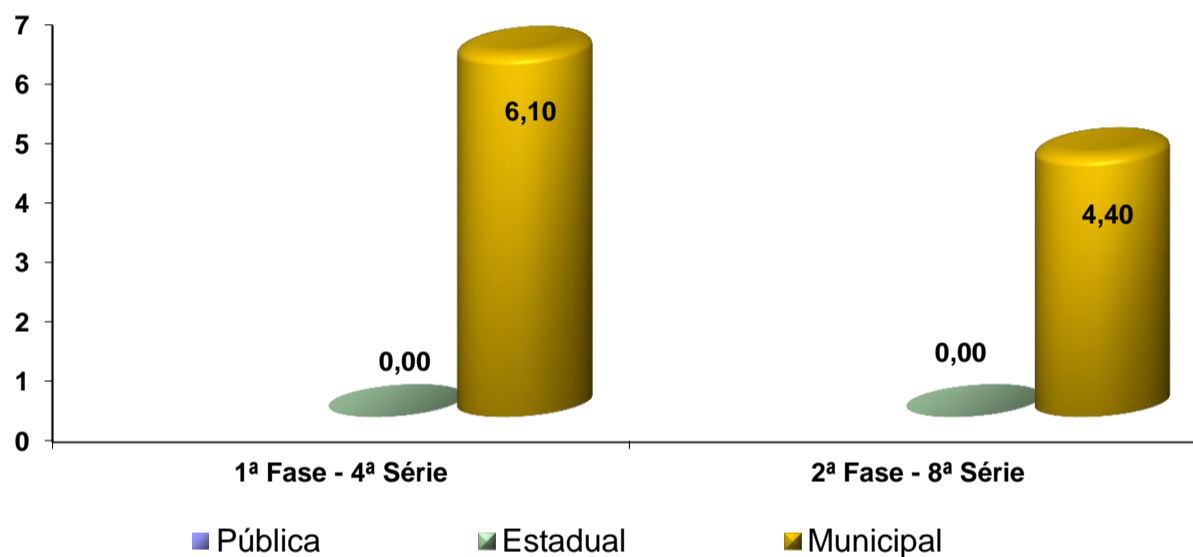
| Recorte Geográfico | IDEB         |          |              |          |               |          |              |          |                |          |              |          |     |
|--------------------|--------------|----------|--------------|----------|---------------|----------|--------------|----------|----------------|----------|--------------|----------|-----|
|                    | Rede Pública |          |              |          | Rede Estadual |          |              |          | Rede Municipal |          |              |          |     |
|                    | 1ª Fase (5º) |          | 2ª Fase (9º) |          | 1ª Fase (5º)  |          | 2ª Fase (9º) |          | 1ª Fase (5º)   |          | 2ª Fase (9º) |          |     |
|                    | Índice       | Classif. | Índice       | Classif. | Índice        | Classif. | Índice       | Classif. | Índice         | Classif. | Índice       | Classif. |     |
| Missão Velha       | -            | -        | -            | -        | -             | -        | -            | -        | -              | 6,10     | 58           | 4,40     | 110 |

Fonte: INEP.

Nota: Índice não calculado para 2015.

### Índice de desenvolvimento da educação básica da 1ª e 2ª fases do ensino fundamental por rede de ensino - 2015

#### Missão Velha



# ESTATÍSTICAS EDUCACIONAIS DOS MUNICÍPIOS CEARENSES

## Missão Velha

### Nota Técnica

#### 1. Notas explicativas

- Um mesma escola pode ofertar mais de um nível /modalidade de ensino.
- O mesmo docente pode atuar em mais de um nível / modalidade de ensino e em mais de uma escola. São considerados professores os profissionais que exercem a função de docente, responsável pelo processo de aprendizagem e que atuam diretamente com o aluno em sala de aula.
- Educação Profissional – Nível técnico, Modalidade da educação desenvolvida em articulação com o ensino médio regular que conduz o aluno ao permanente desenvolvimento de aptidões para vida produtiva . Os cursos de nível técnico possuem organização curricular própria e se destinam a proporcionar habilitação profissional aos alunos matriculados ou egressos do nível médio por via regular ou supletiva.
- Educação Especial – Este tipo de modalidade da educação pode ser ofertada nos seguintes estabelecimentos de ensino:
  - Educação especial: instituição especializada que oferece escolarização exclusivamente a alunos com necessidades educacionais especiais, em uma etapa ou modalidade da educação básica, ou instituição especializada que oferece somente atendimento educacional especializado aos alunos com necessidades educacionais especiais.
  - Ensino regular com classe especial: escola de ensino regular que oferece educação escolar a alunos com necessidades educacionais especiais, em uma etapa ou modalidade da educação básica, em sala de aula destinada exclusivamente a esses alunos.
  - Ensino regular com inclusão: escola de ensino regular que oferece educação escolar a alunos com necessidades educacionais especiais em uma etapa ou modalidade de educação básica em classe comum.

# ESTATÍSTICAS EDUCACIONAIS DOS MUNICÍPIOS CEARENSES

## Missão Velha

### 2. Definição dos Indicadores Educacionais.

- Taxa de atendimento escolar.

Expressa o percentual da população que se encontra matriculada na escola, em determinada idade ou faixa etária.

Expressão Matemática :

$$T.A.E_i = \frac{M_i}{P_i} \times 100\% ;$$

$M_i$  = N<sup>o</sup> de pessoas matriculadas na escola na idade ou faixa etária  $i$ ;

$P_i$  = população na idade ou faixa etária  $i$ .

- Taxa de Escolarização líquida .

Expressa o percentual de pessoas matriculadas em determinado nível de ensino na idade ou faixa etária teoricamente adequada a esse nível em relação à população na faixa etária teoricamente adequada ao mesmo nível de ensino.

$$T.E.L_{ki} = \frac{M_{ki}}{P_{ki}} \times 100\% ;$$

$M_{ki}$  = matrícula no nível de ensino K pertencente à faixa etária  $i$  teoricamente adequada a esse nível;

$P_{ki}$  = população na faixa etária  $i$  teoricamente adequada ao nível de ensino K.

Essa taxa pode ser calculada para a creche ( 0 a 3 anos), pré – escola ( 4 a 5 anos), ensino fundamental ( 6 a 14 anos) e ensino médio ( 15 a 17 anos).

## ESTATÍSTICAS EDUCACIONAIS DOS MUNICÍPIOS CEARENSES

### Missão Velha

- Taxa de escolarização bruta.

Expressa o percentual da matrícula total em determinado nível de ensino em relação à população na faixa etária teoricamente adequada para freqüentar esse nível de ensino.

Expressão:

$$T.E.B_{ki} = \frac{M_k}{P_{ki}} \times 100\% ;$$

$M_k$  = Matrícula total no nível de ensino k;

$P_{ki}$  = população na faixa etária i teoricamente adequada ao nível de ensino k.

- Taxa de distorção idade-série.

Expressa o percentual de alunos, em cada série, com idade superior á idade recomendada.

Em um sistema educacional seriado, existe uma adequação teórica entre a série e a idade do aluno. No nosso caso, considera-se a idade de 6 anos como a idade adequada para ingresso no ensino fundamental, cuja duração é de 9 anos. Seguindo este raciocínio é possível identificar a idade adequada para cada ano.

Expressão matemática.

$$TDIS_{ks} = \frac{M_{ksi\_sup.}}{M_{ks}} \times 100\% ;$$

$M_{ksi\_sup}$  = número de matrículas na idade  $i\_sup$  acima da recomendada para o nível k e na série ou grupo de séries s;

$M_{ks}$  = número total de matrículas no nível de ensino<sub>k</sub> na série ou grupo de séries s;

$i\_sup$  = idade superior á recomendada para a série freqüentada s no nível de ensino k;

K = ensino fundamental e ensino médio;

S = ensino fundamental (ano, 1º ao 5º; 6º ao 9º; total ) e ensino médio (série, total).

- Taxas de rendimento escolar – (taxa de aprovação, taxa de reprovação e taxa de abandono).

Expressa o percentual de alunos aprovados, reprovados e afastados por abandono.

## ESTATÍSTICAS EDUCACIONAIS DOS MUNICÍPIOS CEARENSES

### Missão Velha

Expressão matemática:

$$TAprov_{.s} = \frac{A_{prov.s}}{Aprov_{.s} + Reprov_{.s} + Aband_{.s}} \times 100\% ;$$

$$TReprov_{.s} = \frac{Reprov_{.s}}{Aprov_{.s} + Reprov_{.s} + Aband_{.s}} \times 100\% ;$$

$$TAband_{.s} = 100 - (TAprov_{.s} + TReprov_{.s}).$$

Aprov = nº de aprovados na série ou grupo de séries s;

Reprov = nº de reprovados na série ou grupo de séries s;

Afast = nº de afastados por abandono na série ou grupo de séries s ;

Ms = matrícula inicial na série ou grupo de séries s;

AFs = afastados por abandono ou transferência na série ou grupo de série s;

ADs = admitidos por transferência na série ou grupo de séries s;

Recs = reclassificados para a série ou grupo de série s;

DESS = alunos que saíram da série ou grupo de série s, por reclassificação.

S = ensino fundamental (ano, 1º ao 5º, 6º ao 9º, total), ensino médio (série, total).

## ESTATÍSTICAS EDUCACIONAIS DOS MUNICÍPIOS CEARENSES

### Missão Velha

- Índice de Desenvolvimento da Educação Básica – Ideb.

O Ideb é a combinação de dois indicadores:

- (1) O Desempenho obtido pelos alunos nos testes padronizados (Prova Brasil ou Saeb).
- (2) A taxa de aprovação

Quanto melhor o desempenho dos alunos nos testes e maior a taxa de aprovação, mais elevado será o Ideb. Para melhorar o Ideb, as redes de ensino e as escolas têm que trabalhar nas duas dimensões do indicador simultaneamente. O Ideb varia de 0 a 10.

Expressão Matemática

$$Ideb_{ij} = N_{ij} \times P_{ij} ;$$

$Ideb_{ij}$  = índice de desenvolvimento da educação básica da etapa/nível de ensino  $i$  na unidade  $j$

(onde  $j$  pode ser escola, rede de ensino, Região Geográfica, Unidade da Federação, Brasil).

$N_{ij}$  = Proficiência média padronizada (Prova Brasil ou Saeb) obtida pelos alunos da etapa/nível  $i$  na unidade  $j$ .

$$N_{ij} = \frac{\text{Desempenho} - \text{mín}}{\text{Máx} - \text{mín}} \times 10$$

$P_{ij}$  = Taxa média de aprovação da etapa/nível  $i$  na unidade  $j$ .

**ESTATÍSTICAS EDUCACIONAIS DOS MUNICÍPIOS CEARENSES****Missão Velha**

Sistema Permanente de Avaliação da Educação Básica do Ceará - SPAECE

**Padrões de Desempenho**

| 2º Ano - Alfa            |                   |
|--------------------------|-------------------|
| Padrão Desempenho        | Língua Portuguesa |
| Não alfabetizado         | Até 75            |
| Alfabetização Incompleta | 75 até 100        |
| Intermediário            | 100 até 125       |
| Suficiente               | 125 até 150       |
| Desejável                | Acima de 150      |

| 5º Ano - EF       |                   |              |
|-------------------|-------------------|--------------|
| Padrão Desempenho | Língua Portuguesa | Matemática   |
| Muito Crítico     | Até 125           | Até 150      |
| Crítico           | 125 até 175       | 150 até 200  |
| Intermediário     | 175 até 225       | 200 até 250  |
| Adequado          | Acima de 225      | Acima de 250 |

| 9º Ano - EF       |                   |              |
|-------------------|-------------------|--------------|
| Padrão Desempenho | Língua Portuguesa | Matemática   |
| Muito Crítico     | Até 200           | Até 225      |
| Crítico           | 200 até 250       | 225 até 275  |
| Intermediário     | 250 até 300       | 275 até 325  |
| Adequado          | Acima de 300      | Acima de 325 |

| 3º Ano - EM       |                   |              |
|-------------------|-------------------|--------------|
| Padrão Desempenho | Língua Portuguesa | Matemática   |
| Muito Crítico     | Até 225           | Até 250      |
| Crítico           | 225 até 275       | 250 até 300  |
| Intermediário     | 275 até 325       | 300 até 350  |
| Adequado          | Acima de 325      | Acima de 350 |