



**GOVERNO DO
ESTADO DO CEARÁ**

Secretaria da Educação

Coordenadoria de Avaliação e Acompanhamento da Educação

PERFIL MUNICIPAL - 2013

Penaforte

**CEARÁ
MARÇO/2015**

Governo do Estado do Ceará
Camilo Sobreira de Santana

Vice – Governador
Izolda Cela de Arruda Coelho

Secretário da Educação
Maurício Holanda Maia

Secretário Adjunto da Educação
Armando Amorim Simões

Coordenadora de Avaliação e Acompanhamento da Educação
Rogers Vasconcelos Mendes

Célula de Estudos, Gestão de Dados e Disseminação de Informações Educacionais - CEGED

Maria Angela Leão H. Madeira - Orientadora

Annuzia Maria Pontes Moreira Gosson - Assessora Técnica

Claudio Brasilino de Freitas - Analista de Dados Educacionais

Philippe Azevedo de Araújo

Gilvania Ferreira Silva Baade

Ana Carmen Martiniano de Souza

Tereza Maria Guilherme do Amaral

APRESENTAÇÃO

Com esta publicação, a Coordenadoria de Avaliação e Acompanhamento da Educação, por meio da Célula de Estudos, Gestão de Dados e Disseminação de Informações Educacionais, pretende dar visibilidade às estatísticas da Educação Básica – Ano base – 2013 –, referentes aos Municípios do Ceará. Tais estatísticas foram elaboradas tendo por base os dados do Censo Escolar da Educação Básica e os resultados obtidos no Sistema Permanente de Avaliação da Educação Básica do Ceará – SPAECE/2013.

Inicialmente, os dados referem-se à matrícula, função docente e ao movimento e rendimento escolar, organizados segundo as modalidades (Regular, Especial e Educação de Jovens e Adultos) e etapas de ensino (Educação Infantil, Ensino Fundamental, Ensino Médio, Educação Profissional e Educação de Jovens e Adultos).

Na sequência, são apresentados os resultados de avaliação da educação básica no Estado, provenientes do SPAECE. Os dados referem-se aos resultados em leitura obtidos pelos alunos do 2º ano e aos resultados em Língua Portuguesa e Matemática dos alunos do 5º e 9º anos do Ensino Fundamental e da 3ª série do Ensino médio, distribuídos por padrão de desempenho.

O conjunto de indicadores educacionais ora apresentados são estratégicos para subsidiar o planejamento e gestão das redes de ensino por parte dos gestores municipais e para nortear a tomada de decisão dos diretores escolares e dos professores quanto ao processo e ações pedagógicas que contribuem para um melhor desempenho acadêmico dos alunos e, conseqüentemente, para a construção de uma escola de qualidade para todos os seus usuários.

Acreditamos que o conhecimento de tais indicadores pelos gestores contribue para favorecer o aprimoramento da gestão municipal e escolar e, por conseguinte, possibilita o aperfeiçoamento dos programas, estratégias e ações voltadas a garantia do sucesso escolar de todos os alunos.

ÍNDICE DE TABELAS

PRINCIPAIS DADOS DO CENSO ESCOLAR DA EDUCAÇÃO BÁSICA

1. Educação Infantil

| | |
|---|---|
| Tabela 1 - Estabelecimentos de ensino por dependência administrativa e localização – Ceará, Crede e Município | 7 |
| Tabela 2 – Estabelecimentos de ensino por infra-estrutura disponível - Ceará, Crede e Município | 7 |
| Tabela 3 – Composição da função docente por nível de escolaridade - Ceará, Crede e Município | 8 |
| Tabela 4 – Matrícula inicial por dependência administrativa e localização - Ceará, Crede e Município | 8 |
| Tabela 5 – Taxa de escolarização bruta e líquida, taxa de atendimento da população de 0 a 6 anos - Ceará, Crede e Município | 9 |

2. Ensino Fundamental

| | |
|--|----|
| Tabela 1 – Estabelecimentos de ensino por dependência administrativa e localização - Ceará, Crede e Município | 10 |
| Tabela 2 – Estabelecimentos de ensino por infra-estrutura disponível – Ceará, Crede e Município | 10 |
| Tabela 3 – Composição da função docente por nível de escolaridade - Ceará, Crede e Município | 11 |
| Tabela 4 – Matrícula inicial por dependência administrativa e localização - Ceará, Crede e Município | 11 |
| Tabela 5 – Taxa de distorção por série/ano - Ceará, Crede e Município | 12 |
| Tabela 6 – Taxa de abandono por ano de escolarização - Ceará, Crede e Município | 12 |
| Tabela 7 – Taxa de aprovação por ano de escolarização - Ceará, Crede e Município | 13 |
| Tabela 8 – Taxa de reprovação por ano de escolarização - Ceará, Crede e Município | 13 |
| Tabela 9 – Taxa de escolarização bruta e líquida, taxa de atendimento da população de 6 a 14 anos - Ceará, Crede e Município | 14 |

3. Ensino Médio

| | |
|--|----|
| Tabela 1 – Estabelecimentos de ensino por dependência administrativa e localização - Ceará, Crede e Município | 15 |
| Tabela 2 – Estabelecimentos de ensino por infra-estrutura disponível - Ceará, Crede e Município | 15 |
| Tabela 3 – Composição da função docente por nível de escolaridade - Ceará, Crede e Município | 16 |
| Tabela 4 – Matrícula inicial por dependência administrativa e localização - Ceará, Crede e Município | 16 |
| Tabela 5 – Taxa de distorção por série - Ceará, Crede e Município | 17 |
| Tabela 6 – Taxa de abandono por série - Ceará, Crede e Município | 17 |
| Tabela 7 – Taxa de aprovação por série - Ceará, Crede e Município | 18 |
| Tabela 8 – Taxa de reprovação por série - Ceará, Crede e Município | 18 |
| Tabela 9 – Taxa de escolarização bruta e líquida do ensino médio e atendimento - 15 a 17 anos - Ceará, Crede e Município | 19 |

4. Educação Especial

| | |
|--|----|
| Tabela 1 – Estabelecimentos de ensino por dependência administrativa e localização - Ceará, Crede e Município | 20 |
| Tabela 2 – Estabelecimentos de ensino por infra-estrutura disponível - Ceará, Crede e Município | 20 |
| Tabela 3 – Composição da função docente por nível de escolaridade - Ceará, Crede e Município | 21 |
| Tabela 4 – Matrícula inicial por dependência administrativa e localização - Ceará, Crede e Município | 21 |
| Tabela 5 – Matrícula em estabelecimentos exclusivos de educação especial - Ceará, Crede e Município | 22 |
| Tabela 6 – Matrícula em estabelecimentos com classes especiais - Ceará, Crede e Município | 22 |
| Tabela 7 – Matrícula de alunos com necessidades educacionais especiais que frequentam classes comuns (Inclusão) - Ceará, Crede e Município | 23 |

5. EDUCAÇÃO DE JOVENS E ADULTOS - (PRESENCIAL E SEMI PRESENCIAL)

| | |
|---|----|
| Tabela 1 – Estabelecimentos de ensino por dependência administrativa e localização - Ceará, Crede e Município | 24 |
| Tabela 2 – Estabelecimentos de ensino por infra-estrutura disponível – Ceará, Crede e Município | 24 |
| Tabela 3 – Composição da função docente por nível de escolaridade - Ceará, Crede e Município | 25 |
| Tabela 4 – Matrícula inicial por dependência administrativa e localização - Ceará, Crede e Município | 25 |

6. Educação Profissional

| | |
|---|----|
| Tabela 1 – Estabelecimentos de ensino por dependência administrativa e localização - Ceará, Crede e Município | 26 |
| Tabela 2 – Estabelecimentos de ensino por infra-estrutura disponível – Ceará, Crede e Município | 26 |
| Tabela 3 – Composição da função docente por nível de escolaridade – Ceará, Crede e Município | 27 |
| Tabela 4 – Matrícula inicial por dependência administrativa e localização – Ceará, Crede e Município | 27 |

7. Educação Indígena

| | |
|---|----|
| Tabela 1 – Estabelecimentos de ensino por dependência administrativa e localização – Ceará, Crede e Município | 28 |
| Tabela 2 – Estabelecimentos de ensino por infra-estrutura disponível – Ceará, Crede e Município | 28 |
| Tabela 3 – Composição da função docente por nível de escolaridade – Ceará, Crede e Município | 29 |
| Tabela 4 – Matrícula inicial por dependência administrativa e localização – Ceará, Crede e Município | 29 |

PRINCIPAIS INDICADORES DE AVALIAÇÃO DA EDUCAÇÃO BÁSICA

1. SPAECE (Sistema Permanente de Avaliação da Educação Básica do Ceará)

| | |
|--|----|
| Tabela 1 – Percentual de alunos do 2º ano do ensino fundamental por estágios de desenvolvimento – Ceará, Crede e Município | 30 |
| Tabela 2 – Percentual de alunos do 5º ano do ensino fundamental por estágios de desenvolvimento em língua portuguesa e matemática – Ceará, Crede e Município | 30 |
| Tabela 3 – Percentual de alunos do 9º ano do ensino fundamental por estágios de desenvolvimento em língua portuguesa e matemática – Ceará, Crede e Município | 31 |
| Tabela 4 – Percentual de alunos da 3ª série do ensino médio por estágios de desenvolvimento em língua portuguesa e matemática – Ceará, Crede e Município | 31 |

3. IDEB (Índice de Desenvolvimento da Educação Básica)

| | |
|---|----|
| Tabela 1 – Índice de desenvolvimento da educação básica da 1ª e 2ª fases do ensino fundamental por rede de ensino e Município | 32 |
|---|----|

COORDENADORIAS REGIONAIS DE DESENVOLVIMENTO DA EDUCAÇÃO



Fonte: Secretaria da Educação Básica do Ceará (SEDUC).

Divisão territorial, por Coordenadorias Regionais de Desenvolvimento da Educação (CREDE) - Ceará

| Crede | Municípios |
|------------------------|--|
| 1 - Maracanaú | Aquiraz, Caucaia, Eusébio, Guaiúba, Itaitinga, Maracanaú, Maranguape, Pacatuba. |
| 2 - Itapipoca | Amontada, Apuiarés, Itapajé, Itapipoca, Miraima, Paracuru, Paraipaba, Pentecoste, São Gonçalo do Amarante, São Luís do Curu, Tejuçoca, Trairi, Tururu, Umirim, Uruburetama. |
| 3 - Acaraú | Acaraú, Bela Cruz, Cruz, Itarema, Jijoca de Jericoacoara, Marco, Morrinhos. |
| 4 - Camocim | Camocim, Barroquinha, Chaval, Granja, Martinópole, Uruoca. |
| 5 - Tianguá | Carnaubal, Croatá, Guaraciaba do Norte, Ibiapina, Ipu, São Benedito, Tianguá, Ubajara, Viçosa do Ceará. |
| 6 - Sobral | Alcântaras, Cariré, Coreau, Forquilha, Frecheirinha, Graça, Groaíras, Hidrolândia, Irauçuba, Massapê, Meruoca, Moraújo, Mucambo, Pacujá, Pires Ferreira, Reriuatuba, Santana do Acaraú, Senador Sá, Sobral, Varjota. |
| 7 - Canindé | Canindé, Caridade, General Sampaio, Itatira, Paramoti, Santa Quitéria. |
| 8 - Baturité | Acarape, Aracoiaba, Aratuba, Barreira, Baturité, Capistrano, Guaramiranga, Itapiúna, Mulungu, Ocara, Pacoti, Palmácia, Redenção. |
| 9 - Horizonte | Beberibe, Cascavel, Chorozinho, Horizonte, Pacajus, Pindoretama. |
| 10 - Russas | Alto Santo, Aracati, Fortim, Icapuí, Itaiçaba, Jaguaruana, Limoeiro do Norte, Morada Nova, Quixeré, Russas, Palhano, São João do Jaguaribe, Tabuleiro do Norte. |
| 11 - Jaguaribe | Ererê, Iracema, Jaguaratama, Jaguaribara, Jaguaribe, Pereiro, Potiretama. |
| 12 - Quixadá | Banabuiú, Boa Viagem, Choró, Ibaretama, Ibicuitinga, Madalena, Quixadá, Quixeramobim. |
| 13 - Crateús | Ararendá, Catunda, Crateús, Ipueiras, Independência, Ipaporanga, Monsenhor Tabosa, Nova Russas, Novo Oriente, Poranga, Tamboril. |
| 14 - Senador Pompeu | Deputado Irapuan Pinheiro, Milhã, Mombaça, Pedra Branca, Piquet Carneiro, Senador Pompeu, Solonópole. |
| 15 - Tauá | Aiuaba, Arneiroz, Parambu, Quiterianópolis, Tauá. |
| 16 - Iguatu | Acopiara, Cariús, Catarina, Iguatu, Jucás, Orós, Quixelô. |
| 17 - Icó | Baixio, Cedro, Icó, Ipaumirim, Lavras da Mangabeira, Umari, Várzea Alegre. |
| 18 - Crato | Altaneira, Antonina do Norte, Araripe, Assaré, Campos Sales, Crato, Nova Olinda, Potengi, Saboeiro, Salitre, Santana do Cariri, Tarrafas. |
| 19 - Juazeiro do Norte | Barbalha, Caririaçu, Farias Brito, Granjeiro, Jardim, Juazeiro do Norte. |
| 20 - Brejo Santo | Abaiara, Aurora, Barro, Brejo Santo, Jati, Mauriti, Milagres, Missão Velha, Penaforte, Porteiras. |
| SEFOR | Fortaleza |

ESTATÍSTICAS EDUCACIONAIS DOS MUNICÍPIOS CEARENSES

Penaforte

1. EDUCAÇÃO INFANTIL - (Creche e Pré Escola)

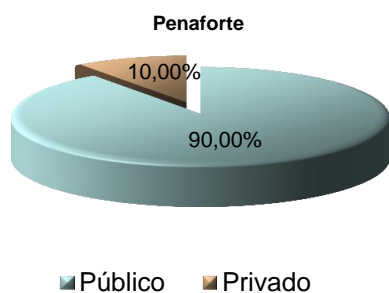
Tabela - 1

Estabelecimentos de ensino por dependência administrativa e localização - Ceará, Crede 20 e Penaforte - 2013.

| Recorte Geográfico | Total | Dependência Administrativa(%) | | | | Localização(%) | |
|--------------------|-------|-------------------------------|---------|-----------|------------|----------------|--------|
| | | Estadual | Federal | Municipal | Particular | Rural | Urbana |
| Ceará | 6.270 | 0,57 | 0,02 | 76,24 | 23,17 | 51,12 | 48,88 |
| Crede 20 | 235 | - | - | 83,83 | 16,17 | 62,98 | 37,02 |
| Penaforte | 10 | - | - | 90,00 | 10,00 | 70,00 | 30,00 |

Fonte: SEDUC/Censo Escolar.

Percentual de estabelecimentos que ministram educação infantil no setor público e privado - 2013



Percentual de estabelecimentos que ministram educação infantil por localização - 2013

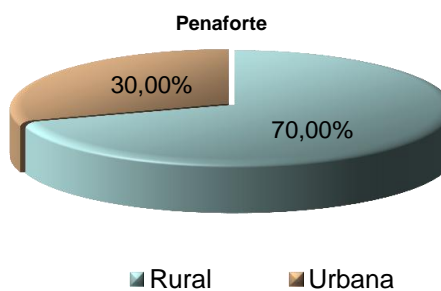


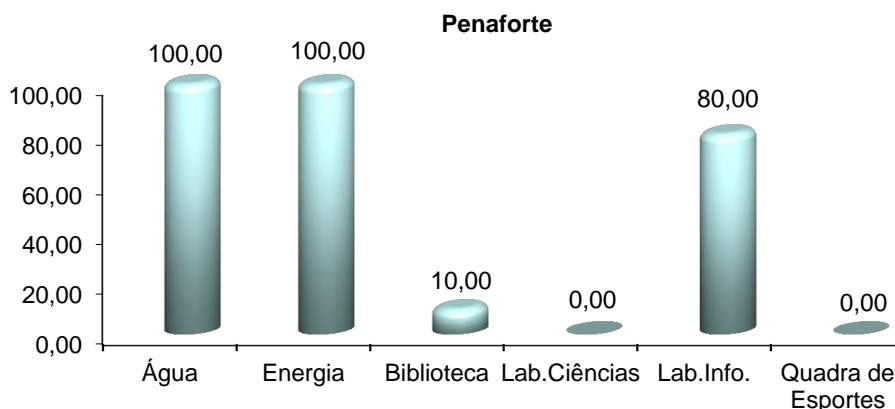
Tabela - 2

Estabelecimentos de ensino por infra-estrutura disponível - Ceará, Crede 20 e Penaforte - 2013.

| Recorte Geográfico | Total | Infra-estrutura disponível(%) | | | | | |
|--------------------|-------|-------------------------------|------------------|------------|-------------|-------------|--------------------|
| | | Abast. de Água | Energia Elétrica | Biblioteca | Laboratório | | Quadra de Esportes |
| | | | | | Ciências | Informática | |
| Ceará | 6.270 | 89,98 | 99,82 | 29,51 | 4,02 | 45,85 | 22,79 |
| Crede 20 | 235 | 99,15 | 100,00 | 14,04 | 2,13 | 26,81 | 10,21 |
| Penaforte | 10 | 100,00 | 100,00 | 10,00 | - | 80,00 | - |

Fonte: SEDUC/Censo Escolar.

Percentual de estabelecimentos que ministram educação infantil por infra-estrutura -2013 (%)



ESTATÍSTICAS EDUCACIONAIS DOS MUNICÍPIOS CEARENSES

Penaforte

Tabela - 3

Composição da função docente por nível de escolaridade - Ceará, Crede 20 e Penaforte - 2013.

| Recorte Geográfico | Total | Nível de Escolaridade (%) | | |
|--------------------|--------|---------------------------|-------|----------|
| | | Fundamental | Médio | Superior |
| Ceará | 22.704 | 0,29 | 32,22 | 67,49 |
| Crede 20 | 833 | 0,84 | 53,90 | 45,26 |
| Penaforte | 44 | - | 40,91 | 59,09 |

Fonte: SEDUC/Censo Escolar.

Percentual de funções docentes por nível de escolaridade - 2013

Penaforte

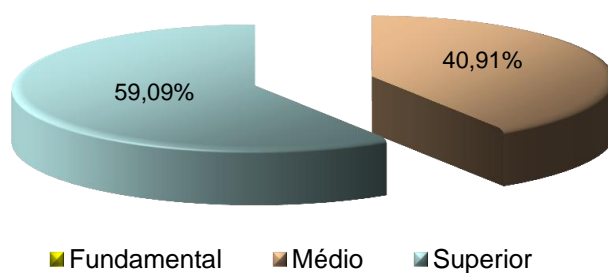


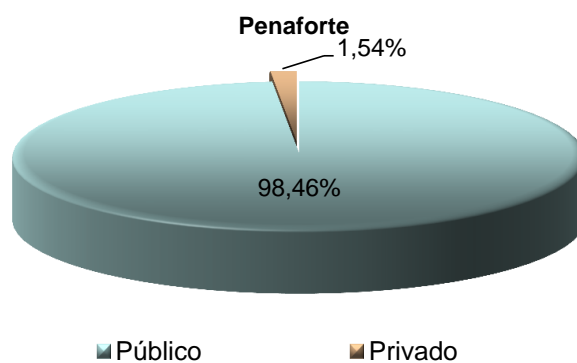
Tabela - 4

Matrícula inicial por dependência administrativa e localização - Ceará, Crede 20 e Penaforte - 2013.

| Recorte Geográfico | Total | Dependência Administrativa(%) | | | | Localização(%) | |
|--------------------|---------|-------------------------------|---------|-----------|------------|----------------|--------|
| | | Estadual | Federal | Municipal | Particular | Rural | Urbana |
| Ceará | 383.952 | 0,29 | 0,02 | 71,27 | 28,43 | 23,70 | 76,30 |
| Crede 20 | 13.325 | - | - | 84,35 | 15,65 | 40,43 | 59,57 |
| Penaforte | 585 | - | - | 98,46 | 1,54 | 20,51 | 79,49 |

Fonte: SEDUC/Censo Escolar.

Participação do setor público e privado na matrícula da Educação Infantil - 2013



ESTATÍSTICAS EDUCACIONAIS DOS MUNICÍPIOS CEARENSES

Penaforte

Tabela - 5

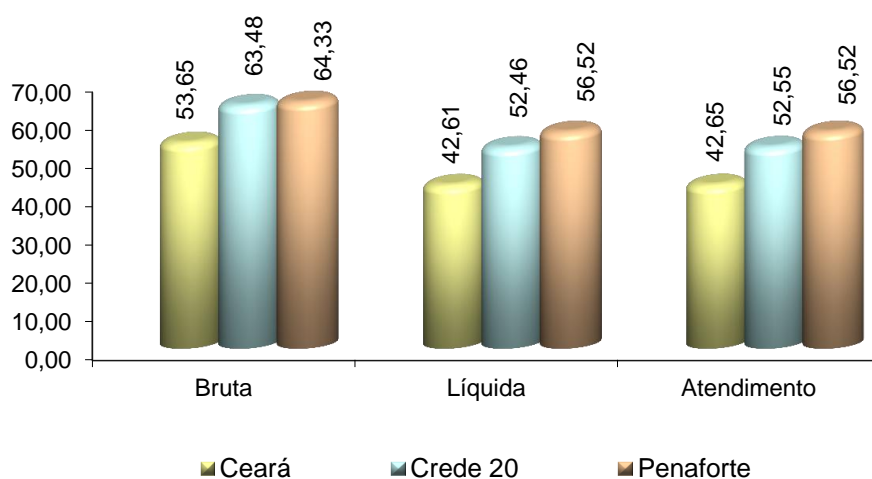
Taxa de escolarização bruta e líquida, taxa de atendimento da população de 0 a 5 anos - Ceará, Crede 20 e Penaforte - 2013.

| Recorte Geográfico | Taxas (%) | | |
|--------------------|--------------------------------------|---------|---------------------------|
| | Escolarização Ed.Inf. (0 a 5 anos) | | Atendimento de 0 a 5 Anos |
| | Bruta | Líquida | |
| Ceará | 53,65 | 42,61 | 42,65 |
| Crede 20 | 63,48 | 52,46 | 52,55 |
| Penaforte | 64,33 | 56,52 | 56,52 |

Fonte: SEDUC/Censo Escolar.

Taxa de escolarização bruta e líquida, taxa de atendimento da população de 0 a 5 anos - 2013 (%)

Ceará, Crede 20 e Penaforte



ESTATÍSTICAS EDUCACIONAIS DOS MUNICÍPIOS CEARENSES

Penaforte

2. ENSINO FUNDAMENTAL - (em 8 e 9 anos)

Tabela - 1

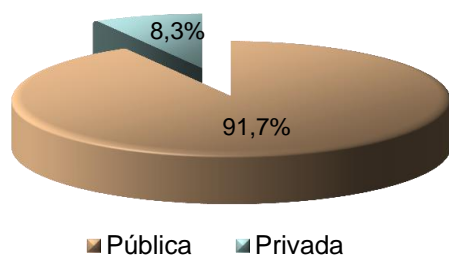
Estabelecimentos de ensino por dependência administrativa e localização - Ceará, Crede 20 e Penaforte - 2013.

| Recorte Geográfico | Total | Dependência Administrativa(%) | | | | Localização(%) | |
|--------------------|-------|-------------------------------|---------|-----------|------------|----------------|--------|
| | | Estadual | Federal | Municipal | Particular | Rural | Urbana |
| Ceará | 6.602 | 3,59 | 0,02 | 75,11 | 21,28 | 47,30 | 52,70 |
| Crede 20 | 235 | 4,68 | - | 80,00 | 15,32 | 55,32 | 44,68 |
| Penaforte | 12 | 8,33 | - | 83,33 | 8,33 | 66,67 | 33,33 |

Fonte: SEDUC/Censo Escolar.

Percentual de estabelecimentos que ministram ensino fundamental no setor público e privado - 2013

Penaforte



Percentual de estabelecimentos que ministram ensino fundamental por localização - 2013

Penaforte

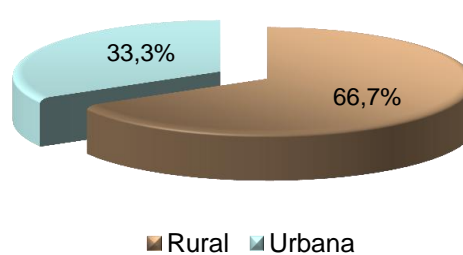


Tabela - 2

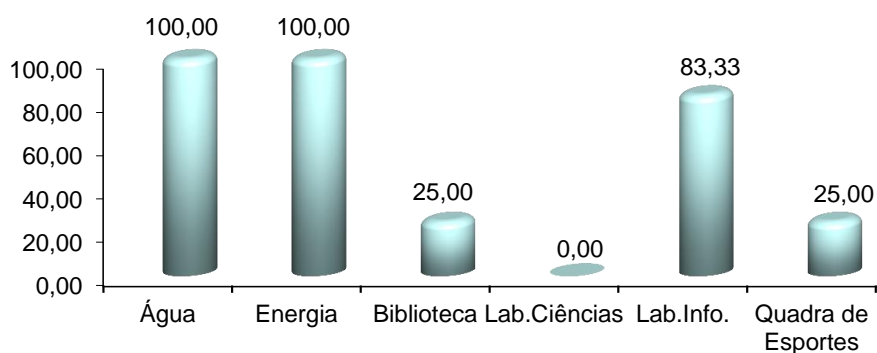
Estabelecimentos de ensino por infra-estrutura disponível - Ceará, Crede 20 e Penaforte - 2013.

| Recorte Geográfico | Total | Infra-estrutura disponível(%) | | | | | |
|--------------------|-------|-------------------------------|------------------|------------|-------------|-------------|--------------------|
| | | Abast. de Água | Energia Elétrica | Biblioteca | Laboratório | | Quadra de Esportes |
| | | | | | Ciências | Informática | |
| Ceará | 6.602 | 90,40 | 99,83 | 38,19 | 6,79 | 61,27 | 32,41 |
| Crede 20 | 235 | 98,72 | 100,00 | 24,68 | 8,09 | 52,77 | 22,55 |
| Penaforte | 12 | 100,00 | 100,00 | 25,00 | - | 83,33 | 25,00 |

Fonte: SEDUC/Censo Escolar.

Percentual de estabelecimentos que ministram ensino fundamental por infra-estrutura - 2013 (%)

Penaforte



ESTATÍSTICAS EDUCACIONAIS DOS MUNICÍPIOS CEARENSES

Penaforte

Tabela - 3

Composição da função docente por nível de escolaridade - Ceará, Crede 20 e Penaforte - 2013.

| Recorte Geográfico | Total | Nível de Escolaridade (%) | | |
|--------------------|--------|---------------------------|-------|----------|
| | | Fundamental | Médio | Superior |
| Ceará | 13.784 | 0,10 | 14,61 | 85,29 |
| Crede 20 | 1.927 | - | 21,33 | 78,67 |
| Penaforte | 108 | - | 12,96 | 87,04 |

Fonte: SEDUC/Censo Escolar.

Percentual de funções docentes por nível de escolaridade - 2013

Penaforte

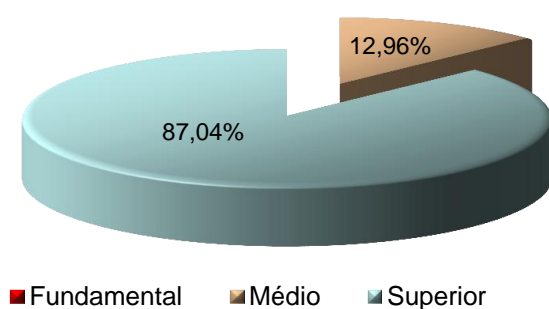


Tabela - 4

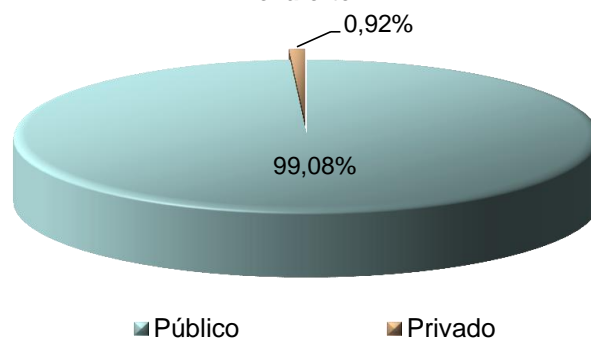
Matrícula inicial por dependência administrativa e localização - Ceará, Crede 20 e Penaforte - 2013.

| Recorte Geográfico | Total | Dependência Administrativa(%) | | | | Localização(%) | |
|--------------------|-----------|-------------------------------|---------|-----------|------------|----------------|--------|
| | | Estadual | Federal | Municipal | Particular | Rural | Urbana |
| Ceará | 1.333.298 | 4,97 | 0,04 | 75,62 | 19,37 | 22,77 | 77,23 |
| Crede 20 | 37.423 | 2,54 | - | 84,93 | 12,54 | 32,52 | 67,48 |
| Penaforte | 1.411 | 2,55 | - | 96,53 | 0,92 | 30,55 | 69,45 |

Fonte: SEDUC/Censo Escolar.

Participação do setor público na matrícula do ensino fundamental - 2013

Penaforte



ESTATÍSTICAS EDUCACIONAIS DOS MUNICÍPIOS CEARENSES

Penaforte

Tabela - 5

Taxa de distorção por série/ano - Ceará, Crede 20 e Penaforte - 2013.

| Recorte Geográfico | Taxa de distorção do ensino fundamental (%) | | | | | | | | |
|--------------------|---|----------|----------|----------|----------|----------|----------|----------|----------|
| | - | 1ª Ser./ | 2ª Ser./ | 3ª Ser./ | 4ª Ser./ | 5ª Ser./ | 6ª Ser./ | 7ª Ser./ | 8ª Ser./ |
| | 1º Ano | 2º Ano | 3º Ano | 4º Ano | 5º Ano | 6º Ano | 7º Ano | 8º Ano | 9º Ano |
| Ceará | 4,27 | 7,43 | 16,25 | 22,24 | 24,68 | 30,72 | 29,80 | 27,59 | 25,15 |
| Crede 20 | 6,66 | 10,24 | 19,14 | 23,40 | 25,58 | 32,73 | 33,21 | 32,94 | 27,98 |
| Penaforte | 3,98 | 2,55 | 16,11 | 16,55 | 19,33 | 17,44 | 20,24 | 27,64 | 11,70 |

Fonte: SEDUC/Censo Escolar.

Taxa de distorção do Ensino Fundamental por série/ano - 2013 (%)

Penaforte

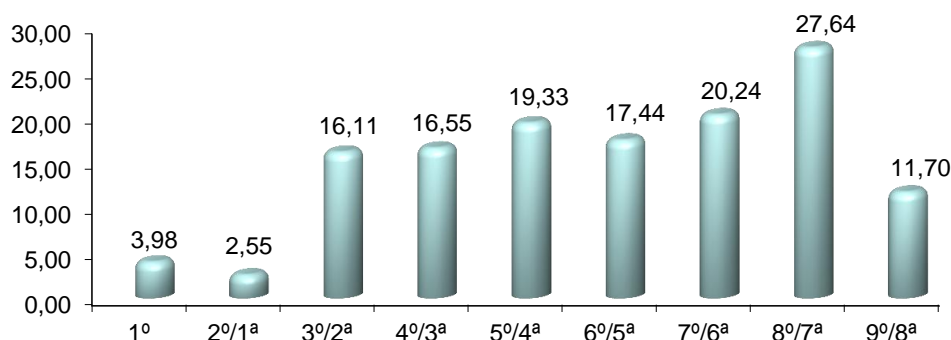


Tabela - 6

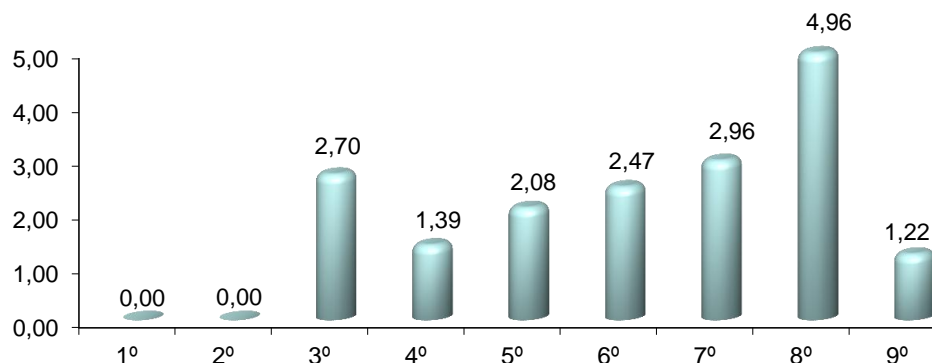
Taxa de abandono por ano de escolarização - Ceará, Crede 20 e Penaforte - 2013.

| Recorte Geográfico | Taxa de <u>abandono</u> do ensino fundamental (%) | | | | | | | | |
|--------------------|---|--------|--------|--------|--------|--------|--------|--------|--------|
| | 1º Ano | 2º Ano | 3º Ano | 4º Ano | 5º Ano | 6º Ano | 7º Ano | 8º Ano | 9º Ano |
| Ceará | 0,88 | 0,51 | 0,87 | 1,16 | 1,03 | 3,29 | 3,14 | 3,44 | 2,98 |
| Crede 20 | 0,54 | 0,30 | 0,80 | 0,92 | 0,82 | 3,75 | 3,37 | 3,78 | 2,53 |
| Penaforte | - | - | 2,70 | 1,39 | 2,08 | 2,47 | 2,96 | 4,96 | 1,22 |

Fonte: SEDUC/Censo Escolar.

Taxa de abandono por ano - 2013 (%)

Penaforte



ESTATÍSTICAS EDUCACIONAIS DOS MUNICÍPIOS CEARENSES

Penaforte

Tabela - 7

Taxa de aprovação por ano de escolarização - Ceará, Crede 20 e Penaforte - 2013.

| Recorte Geográfico | Taxa de <u>aprovação</u> do ensino fundamental (%) | | | | | | | | |
|--------------------|--|--------|--------|--------|--------|--------|--------|--------|--------|
| | 1º Ano | 2º Ano | 3º Ano | 4º Ano | 5º Ano | 6º Ano | 7º Ano | 8º Ano | 9º Ano |
| Ceará | 97,68 | 97,81 | 93,68 | 92,35 | 93,80 | 85,41 | 87,87 | 89,02 | 92,32 |
| Crede 20 | 98,58 | 99,16 | 95,06 | 92,49 | 94,86 | 87,95 | 88,35 | 89,84 | 94,02 |
| Penaforte | 98,86 | 100,00 | 91,89 | 94,44 | 93,06 | 94,44 | 94,67 | 94,21 | 98,78 |

Fonte: SEDUC/Censo Escolar.

Taxa de aprovação por série - 2013 (%)

Penaforte

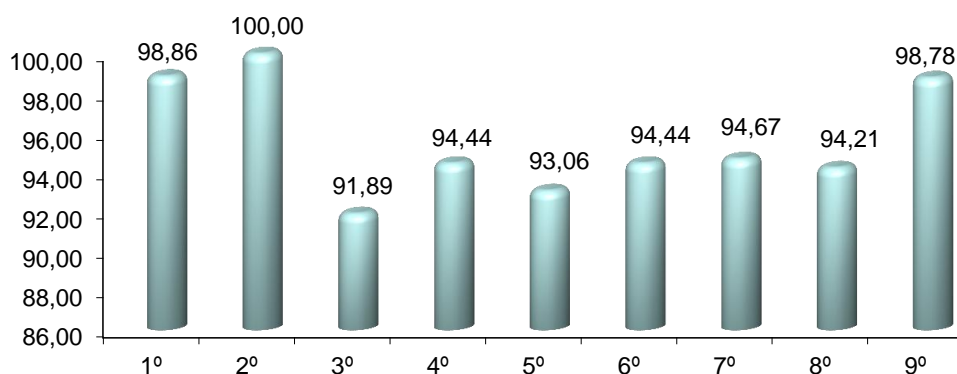


Tabela - 8

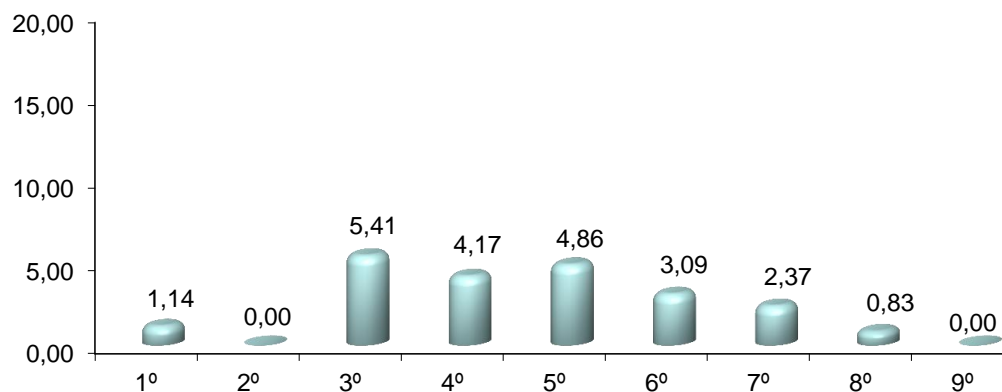
Taxa de reprovação por ano de escolarização - Ceará, Crede 20 e Penaforte - 2013.

| Recorte Geográfico | Taxa de <u>reprovação</u> do ensino fundamental (%) | | | | | | | | |
|--------------------|---|--------|--------|--------|--------|--------|--------|--------|--------|
| | 1º Ano | 2º Ano | 3º Ano | 4º Ano | 5º Ano | 6º Ano | 7º Ano | 8º Ano | 9º Ano |
| Ceará | 1,44 | 1,68 | 5,45 | 6,48 | 5,17 | 11,30 | 8,98 | 7,55 | 4,70 |
| Crede 20 | 0,87 | 0,54 | 4,13 | 6,59 | 4,32 | 8,30 | 8,27 | 6,38 | 3,46 |
| Penaforte | 1,14 | - | 5,41 | 4,17 | 4,86 | 3,09 | 2,37 | 0,83 | - |

Fonte: SEDUC/Censo Escolar.

Taxa de reprovação por série - 2013 (%)

Penaforte



ESTATÍSTICAS EDUCACIONAIS DOS MUNICÍPIOS CEARENSES

Penaforte

Tabela - 9

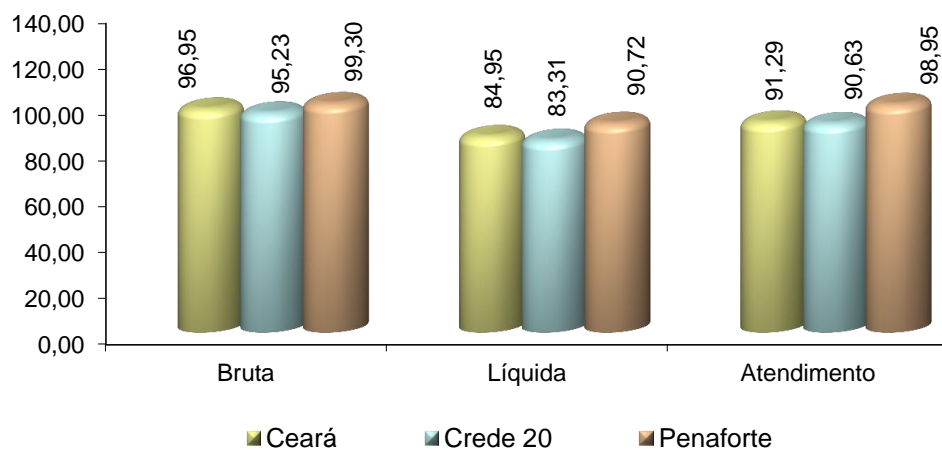
Taxas de escolarização bruta e líquida, taxa de atendimento da população de 6 a 14 anos - Ceará, Crede 20 e Penaforte - 2013.

| Recorte Geográfico | Taxas (%) | | |
|--------------------|----------------------------------|---------|----------------------------|
| | Escolarização EF (6 a 14 anos) | | Atendimento de 6 a 14 Anos |
| | Bruta | Líquida | |
| Ceará | 96,95 | 84,95 | 91,29 |
| Crede 20 | 95,23 | 83,31 | 90,63 |
| Penaforte | 99,30 | 90,72 | 98,95 |

Fonte: SEDUC/Censo Escolar.

Taxas de escolarização bruta e líquida e taxa de atendimento da população de 6 a 14 anos - 2013 (%)

Ceará, Crede 20 e Penaforte



ESTATÍSTICAS EDUCACIONAIS DOS MUNICÍPIOS CEARENSES

Penaforte

3. ENSINO MÉDIO

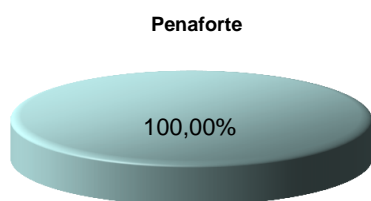
Tabela - 1

Estabelecimentos de ensino por dependência administrativa e localização - Ceará, Crede 20 e Penaforte - 2013.

| Recorte Geográfico | Total | Dependência Administrativa(%) | | | | Localização(%) | |
|--------------------|-------|-------------------------------|---------|-----------|------------|----------------|--------|
| | | Estadual | Federal | Municipal | Particular | Rural | Urbana |
| Ceará | 908 | 66,74 | 1,21 | - | 32,05 | 4,30 | 95,70 |
| Crede 20 | 27 | 81,48 | - | - | 18,52 | 3,70 | 96,30 |
| Penaforte | 1 | 100,00 | - | - | - | - | 100,00 |

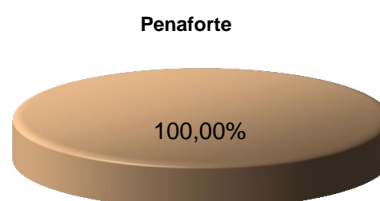
Fonte:SEDUC/Censo Escolar.

Percentual de estabelecimentos que ministram ensino médio no setor público e privado - 2013



■ Público ■ Privado

Percentual de estabelecimentos que ministram ensino médio por localização - 2013



■ Rural ■ Urbana

Tabela - 2

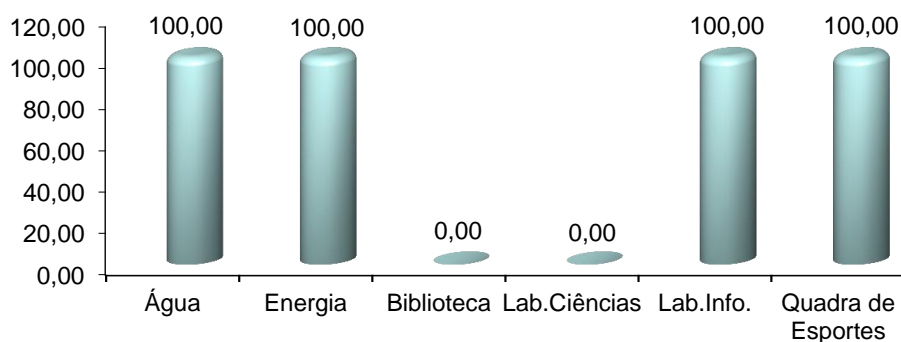
Estabelecimentos de ensino por infra-estrutura disponível - Ceará, Crede 20 e Penaforte - 2013.

| Recorte Geográfico | Total | Infra-estrutura disponível(%) | | | | | |
|--------------------|-------|-------------------------------|------------------|------------|-------------|-------------|--------------------|
| | | Abast. de Água | Energia Elétrica | Biblioteca | Laboratório | | Quadra de Esportes |
| | | | | | Ciências | Informática | |
| Ceará | 908 | 100,00 | 100,00 | 81,72 | 71,59 | 94,27 | 79,41 |
| Crede 20 | 27 | 100,00 | 100,00 | 62,96 | 74,07 | 92,59 | 62,96 |
| Penaforte | 1 | 100,00 | 100,00 | - | - | 100,00 | 100,00 |

Fonte:SEDUC/Censo Escolar.

Percentual de estabelecimentos que ministram ensino médio por infra-estrutura - 2013 (%)

Penaforte



ESTATÍSTICAS EDUCACIONAIS DOS MUNICÍPIOS CEARENSES

Penaforte

Tabela - 3

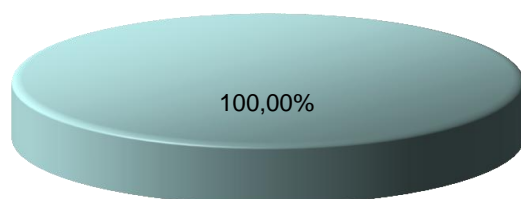
Composição da função docente por nível de escolaridade - Ceará, Crede 20 e Penaforte - 2013.

| Recorte Geográfico | Total | Nível de Escolaridade (%) | | |
|--------------------|--------|---------------------------|-------|----------|
| | | Fundamental | Médio | Superior |
| Ceará | 19.464 | 0,01 | 1,52 | 98,47 |
| Crede 20 | 526 | - | 0,38 | 99,62 |
| Penaforte | 23 | - | - | 100,00 |

Fonte: SEDUC/Censo Escolar.

Percentual de funções docentes por nível de escolaridade - 2013

Penaforte



■ Fundamental ■ Médio ■ Superior

Tabela - 4

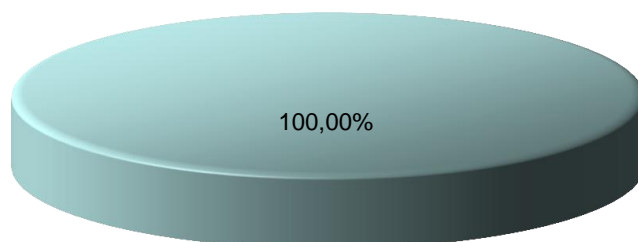
Matrícula inicial por dependência administrativa e localização - Ceará, Crede 20 e Penaforte - 2013.

| Recorte Geográfico | Total | Dependência Administrativa(%) | | | | Localização(%) | |
|--------------------|---------|-------------------------------|---------|-----------|------------|----------------|--------|
| | | Estadual | Federal | Municipal | Particular | Rural | Urbana |
| Ceará | 399.850 | 87,46 | 0,88 | - | 11,66 | 2,58 | 97,42 |
| Crede 20 | 10.270 | 96,42 | - | - | 3,58 | 0,56 | 99,44 |
| Penaforte | 490 | 100,00 | - | - | - | - | 100,00 |

Fonte: SEDUC/Censo Escolar.

Participação do setor público na matrícula do ensino médio - 2013

Penaforte



■ Público ■ Privado

ESTATÍSTICAS EDUCACIONAIS DOS MUNICÍPIOS CEARENSES

Penaforte

Tabela - 5

Taxa de distorção por série - Ceará, Crede 20 e Penaforte - 2013.

| Recorte Geográfico | Taxa de distorção (%) | | | |
|--------------------|-----------------------|-------|-------|------------------|
| | Séries | | | Total 1ª a 3ª |
| | 1ª | 2ª | 3ª | |
| Ceará | 33,66 | 29,60 | 26,15 | 30,19 |
| Crede 20 | 28,56 | 25,11 | 22,75 | 25,87 |
| Penaforte | 15,66 | 16,56 | 14,18 | 15,51 |

Fonte: SEDUC/Censo Escolar.

Taxa de distorção do Ensino médio por série - 2013 (%)

Penaforte

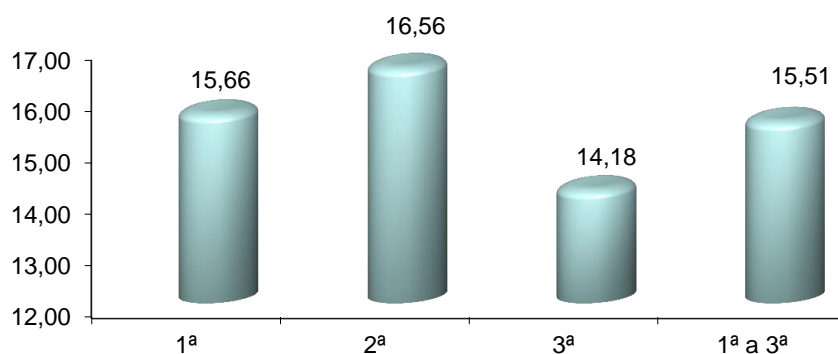


Tabela - 6

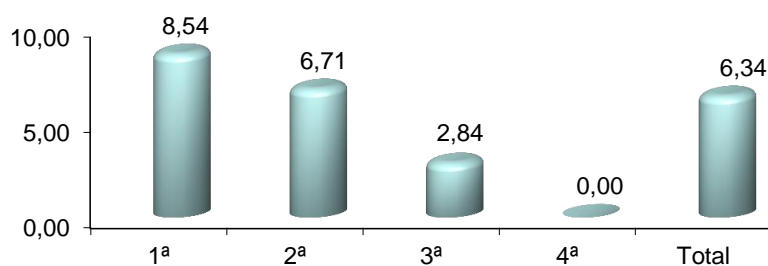
Taxa de abandono por série - Ceará, Crede 20 e Penaforte - 2013.

| Recorte Geográfico | Taxa de abandono do ensino médio (%) | | | | |
|--------------------|--------------------------------------|---------|---------|---------|-------|
| | 1ª Ser. | 2ª Ser. | 3ª Ser. | 4ª Ser. | Total |
| Ceará | 11,05 | 8,02 | 5,59 | 7,45 | 8,50 |
| Crede 20 | 9,86 | 6,26 | 4,44 | - | 7,23 |
| Penaforte | 8,54 | 6,71 | 2,84 | - | 6,34 |

Fonte: SEDUC/Censo Escolar.

Taxa de abandono por série - 2013 (%)

Penaforte



ESTATÍSTICAS EDUCACIONAIS DOS MUNICÍPIOS CEARENSES

Penaforte

Tabela - 7

Taxa de aprovação por série - Ceará, Crede 20 e Penaforte - 2013.

| Recorte Geográfico | Taxa de aprovação do ensino médio (%) | | | | |
|--------------------|---------------------------------------|---------|---------|---------|-------|
| | 1ª Ser. | 2ª Ser. | 3ª Ser. | 4ª Ser. | Total |
| Ceará | 79,51 | 85,60 | 90,37 | 86,18 | 84,61 |
| Crede 20 | 83,15 | 87,82 | 93,17 | - | 87,37 |
| Penaforte | 84,92 | 90,60 | 93,62 | - | 89,16 |

Fonte: SEDUC/Censo Escolar.

Taxa de aprovação por série - 2013 (%)

Penaforte

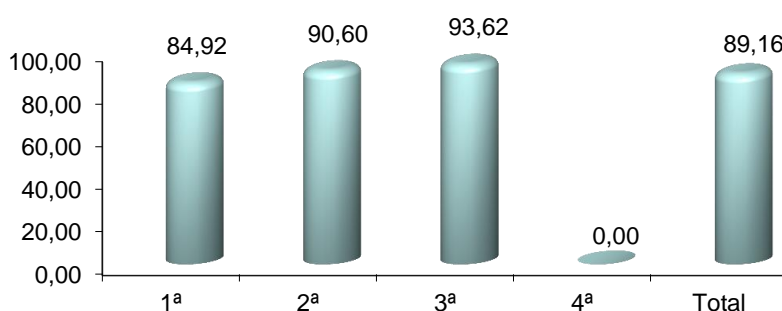


Tabela - 8

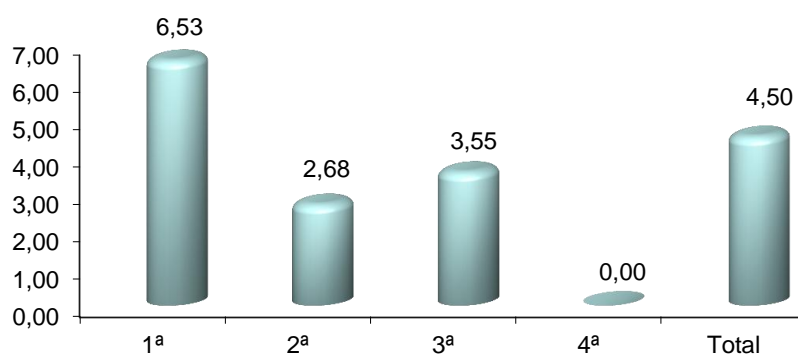
Taxa de reprovação por série - Ceará, Crede 20 e Penaforte - 2013.

| Recorte Geográfico | Taxa de reprovação do ensino médio (%) | | | | |
|--------------------|--|---------|---------|---------|-------|
| | 1ª Ser. | 2ª Ser. | 3ª Ser. | 4ª Ser. | Total |
| Ceará | 9,43 | 6,38 | 4,03 | 6,37 | 6,89 |
| Crede 20 | 6,99 | 5,93 | 2,39 | - | 5,41 |
| Penaforte | 6,53 | 2,68 | 3,55 | - | 4,50 |

Fonte: SEDUC/Censo Escolar.

Taxa de reprovação por série - 2013 (%)

Penaforte



ESTATÍSTICAS EDUCACIONAIS DOS MUNICÍPIOS CEARENSES

Penaforte

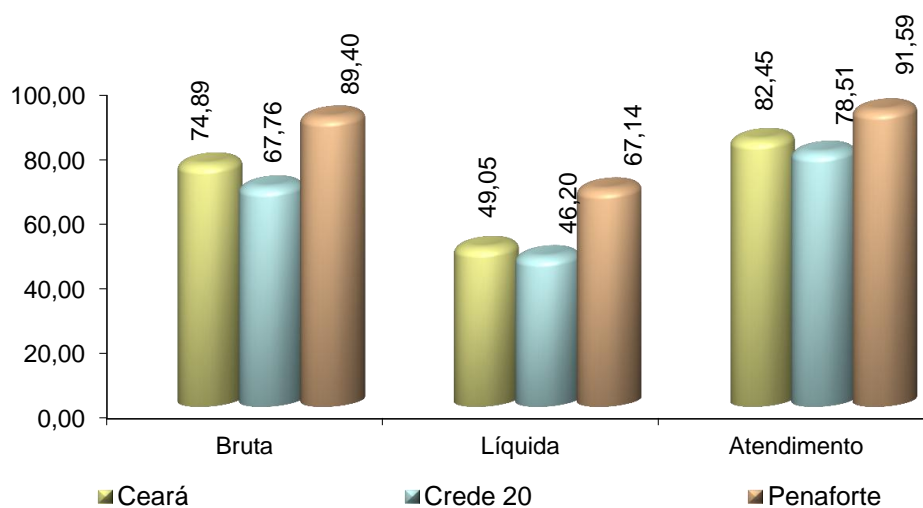
Tabela - 9

Taxas de escolarização bruta e líquida do ensino médio e taxa de atendimento - 15 a 17 anos - Ceará, Crede 20 e Penaforte - 2013.

| Recorte Geográfico | Taxas (%) | | |
|--------------------|-----------------------------------|---------|-----------------------------|
| | Escolarização EM (15 a 17 anos) | | Atendimento de 15 a 17 Anos |
| | Bruta | Líquida | |
| Ceará | 74,89 | 49,05 | 82,45 |
| Crede 20 | 67,76 | 46,20 | 78,51 |
| Penaforte | 89,40 | 67,14 | 91,59 |

Fonte: SEDUC/Censo Escolar.

Taxas de escolarização bruta e líquida e taxa de atendimento da população de 15 a 17 anos - 2013 (%)
Ceará, Crede 20 e Penaforte



ESTATÍSTICAS EDUCACIONAIS DOS MUNICÍPIOS CEARENSES

Penaforte

4. EDUCAÇÃO ESPECIAL

Tabela - 1

Estabelecimentos de ensino por dependência administrativa e localização - Ceará, Crede 20 e Penaforte - 2013.

| Recorte Geográfico | Total | Dependência Administrativa(%) | | | | Localização(%) | |
|--------------------|-------|-------------------------------|---------|-----------|------------|----------------|--------|
| | | Estadual | Federal | Municipal | Particular | Rural | Urbana |
| Ceará | 54 | 38,89 | - | 48,15 | 12,96 | - | 100,00 |
| Crede 20 | - | - | - | - | - | - | - |
| Penaforte | - | - | - | - | - | - | - |

Fonte:SEDUC/Censo Escolar.

Nota: Inclui os estabelecimentos exclusivamente especiais ou com classes especiais.

Tabela - 2

Estabelecimentos de ensino por infra-estrutura disponível - Ceará, Crede 20 e Penaforte - 2013.

| Recorte Geográfico | Total | Infra-estrutura disponível(%) | | | | | |
|--------------------|-------|-------------------------------|------------------|------------|-------------|-------------|--------------------|
| | | Abast. de Água | Energia Elétrica | Biblioteca | Laboratório | | Quadra de Esportes |
| | | | | | Ciências | Informática | |
| Ceará | 54 | 100,00 | 100,00 | 59,26 | 29,63 | 85,19 | 61,11 |
| Crede 20 | - | - | - | - | - | - | - |
| Penaforte | - | - | - | - | - | - | - |

Fonte:SEDUC/Censo Escolar.

Nota: Inclui os estabelecimentos exclusivamente especiais ou com classes especiais.

ESTATÍSTICAS EDUCACIONAIS DOS MUNICÍPIOS CEARENSES

Penaforte

Tabela - 3

Composição da função docente por nível de escolaridade - Ceará, Crede 20 e Penaforte - 2013.

| Recorte Geográfico | Total | Nível de Escolaridade (%) | | |
|--------------------|-------|---------------------------|-------|----------|
| | | Fundamental | Médio | Superior |
| Ceará | 308 | - | 7,79 | 92,21 |
| Crede 20 | - | - | - | - |
| Penaforte | - | - | - | - |

Fonte: SEDUC/Censo Escolar.

Nota: Inclui os docentes que lecionam em estabelecimentos exclusivamente especiais ou com classes especiais.

Tabela - 4

Matrícula inicial por dependência administrativa e localização - Ceará, Crede 20 e Penaforte - 2013.

| Recorte Geográfico | Total | Dependência Administrativa(%) | | | | Localização(%) | |
|--------------------|-------|-------------------------------|---------|-----------|------------|----------------|--------|
| | | Estadual | Federal | Municipal | Particular | Rural | Urbana |
| Ceará | 2.153 | 42,27 | - | 42,03 | 15,70 | - | 100,00 |
| Crede 20 | - | - | - | - | - | - | - |
| Penaforte | - | - | - | - | - | - | - |

Fonte: SEDUC/Censo Escolar.

Nota: Inclui os alunos matriculados em estabelecimentos exclusivamente especiais ou com classes especiais.

ESTATÍSTICAS EDUCACIONAIS DOS MUNICÍPIOS CEARENSES

Penaforte

Tabela - 5

Matrícula em estabelecimentos exclusivos de educação especial - Ceará, Crede 20 e Penaforte - 2013.

| Recorte Geográfico | Total | Nível / Modalidade de ensino(%) | | | | |
|--------------------|-------|---------------------------------|-------|-------|--------|----------|
| | | Ed.Inf. | Fund. | Médio | E.J.A. | Ed.Prof. |
| Ceará | 1.041 | 11,53 | 52,55 | 15,75 | 20,17 | - |
| Crede 20 | - | - | - | - | - | - |
| Penaforte | - | - | - | - | - | - |

Fonte:SEDUC/Censo Escolar.

Tabela - 6

Matrícula em estabelecimentos com classes especiais - Ceará, Crede 20 e Penaforte - 2013.

| Recorte Geográfico | Total | Nível / Modalidade de ensino(%) | | | | |
|--------------------|-------|---------------------------------|-------|-------|--------|----------|
| | | Ed.Inf. | Fund. | Médio | E.J.A. | Ed.Prof. |
| Ceará | 1.112 | 10,61 | 59,98 | - | 29,41 | - |
| Crede 20 | - | - | - | - | - | - |
| Penaforte | - | - | - | - | - | - |

Fonte:SEDUC/Censo Escolar.

ESTATÍSTICAS EDUCACIONAIS DOS MUNICÍPIOS CEARENSES

Penaforte

Tabela - 7

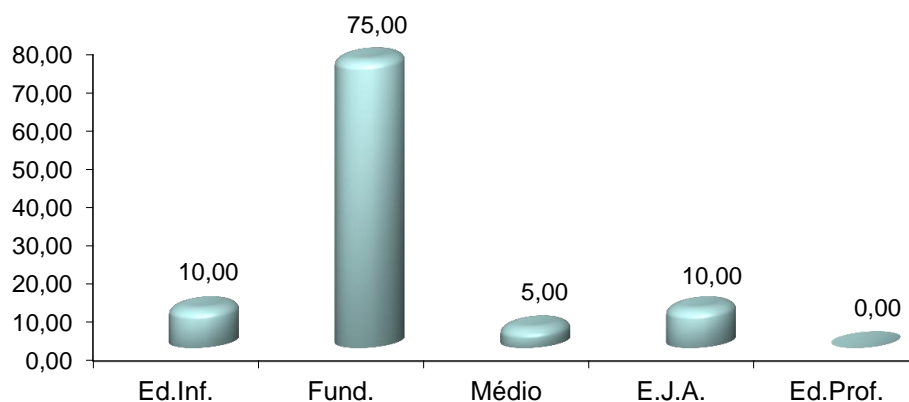
Matrícula de alunos com necessidades educacionais especiais que freqüentam classes comuns (Inclusão) - Ceará, Crede 20 e Penaforte - 2013.

| Recorte Geográfico | Total | Nível / Modalidade de ensino(%) | | | | |
|--------------------|--------|---------------------------------|-------|-------|--------|----------|
| | | Ed.Inf. | Fund. | Médio | E.J.A. | Ed.Prof. |
| Ceará | 29.812 | 6,76 | 79,66 | 5,24 | 8,28 | 0,06 |
| Crede 20 | 829 | 6,51 | 72,62 | 5,67 | 15,20 | - |
| Penaforte | 20 | 10,00 | 75,00 | 5,00 | 10,00 | - |

Fonte: SEDUC/Censo Escolar.

Matrícula de alunos com necessidades educacionais especiais que freqüentam classes comuns (Inclusão) - 2013 (%)

Penaforte



ESTATÍSTICAS EDUCACIONAIS DOS MUNICÍPIOS CEARENSES

Penaforte

5. EDUCAÇÃO DE JOVENS E ADULTOS - (PRESENCIAL E SEMI PRESENCIAL)

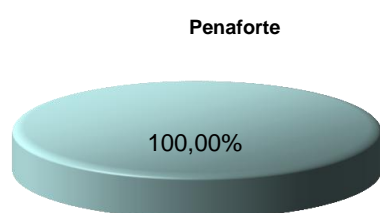
Tabela - 1

Estabelecimentos de ensino por dependência administrativa e localização - Ceará, Crede 20 e Penaforte - 2013.

| Recorte Geográfico | Total | Dependência Administrativa(%) | | | | Localização(%) | |
|--------------------|-------|-------------------------------|---------|-----------|------------|----------------|--------|
| | | Estadual | Federal | Municipal | Particular | Rural | Urbana |
| Ceará | 2.253 | 11,81 | 0,27 | 85,53 | 2,40 | 49,49 | 50,51 |
| Crede 20 | 139 | 10,07 | - | 89,93 | - | 59,71 | 40,29 |
| Penaforte | 6 | 16,67 | - | 83,33 | - | 50,00 | 50,00 |

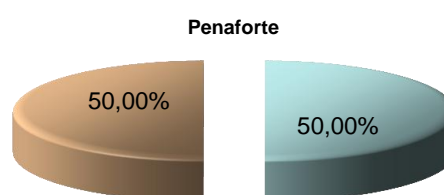
Fonte:SEDUC/Censo Escolar.

Percentual de estabelecimentos que ministram educação de jovens e adultos no setor público e privado - 2013



■ Público ■ Privado

Percentual de estabelecimentos que ministram educação de jovens e adultos por localização - 2013



■ Rural ■ Urbana

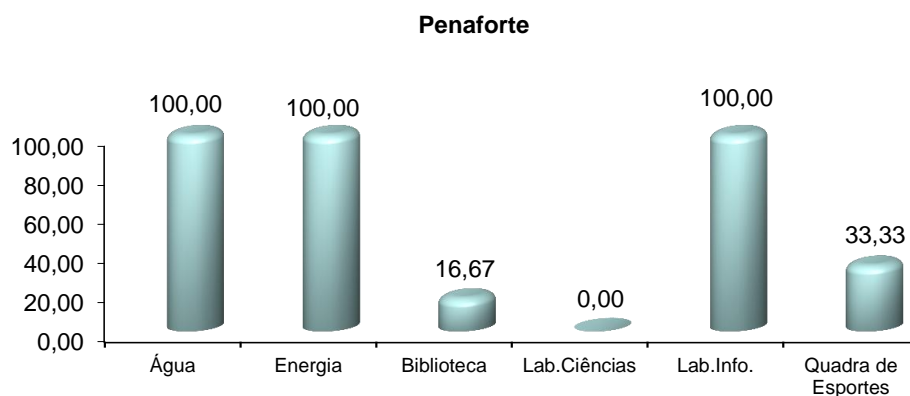
Tabela - 2

Estabelecimentos de ensino por infra-estrutura disponível - Ceará, Crede 20 e Penaforte - 2013.

| Recorte Geográfico | Total | Infra-estrutura disponível(%) | | | | | |
|--------------------|-------|-------------------------------|------------------|------------|-------------|-------------|--------------------|
| | | Abast. de Água | Energia Elétrica | Biblioteca | Laboratório | | Quadra de Esportes |
| | | | | | Ciências | Informática | |
| Ceará | 2.253 | 90,55 | 99,96 | 37,91 | 9,81 | 69,46 | 34,75 |
| Crede 20 | 139 | 100,00 | 100,00 | 17,27 | 7,19 | 60,43 | 28,78 |
| Penaforte | 6 | 100,00 | 100,00 | 16,67 | - | 100,00 | 33,33 |

Fonte:SEDUC/Censo Escolar.

Percentual de estabelecimentos que ministram educação de jovens e adultos por infra-estrutura - 2013 (%)



ESTATÍSTICAS EDUCACIONAIS DOS MUNICÍPIOS CEARENSES

Penaforte

Tabela - 3

Composição da função docente por nível de escolaridade - Ceará, Crede 20 e Penaforte - 2013.

| Recorte Geográfico | Total | Nível de Escolaridade (%) | | |
|--------------------|--------|---------------------------|-------|----------|
| | | Fundamental | Médio | Superior |
| Ceará | 10.033 | 0,23 | 19,93 | 79,84 |
| Crede 20 | 672 | 0,89 | 45,98 | 53,13 |
| Penaforte | 16 | - | 6,25 | 93,75 |

Fonte: SEDUC/Censo Escolar.

Percentual de funções docentes do município por nível de escolaridade - 2013
Penaforte

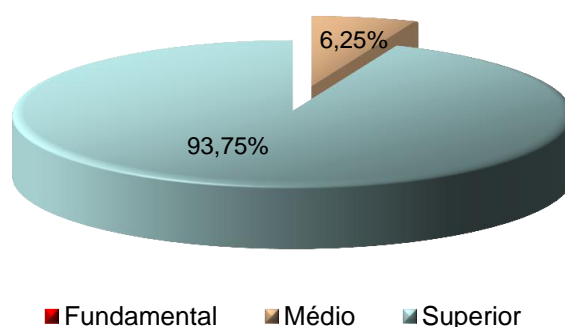


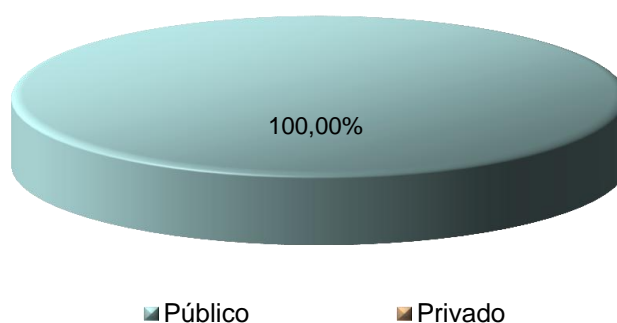
Tabela - 4

Matrícula inicial por dependência administrativa e localização - Ceará, Crede 20 e Penaforte - 2013.

| Recorte Geográfico | Total | Dependência Administrativa(%) | | | | Localização(%) | |
|--------------------|---------|-------------------------------|---------|-----------|------------|----------------|--------|
| | | Estadual | Federal | Municipal | Particular | Rural | Urbana |
| Ceará | 186.796 | 36,33 | 0,21 | 57,80 | 5,65 | 19,76 | 80,24 |
| Crede 20 | 11.513 | 21,26 | - | 78,74 | - | 45,51 | 54,49 |
| Penaforte | 268 | 51,12 | - | 48,88 | - | 29,85 | 70,15 |

Fonte: SEDUC/Censo Escolar.

Participação do setor público e privado na matrícula da educação de jovens e adultos - 2013
Penaforte



ESTATÍSTICAS EDUCACIONAIS DOS MUNICÍPIOS CEARENSES

Penaforte

6. EDUCAÇÃO PROFISSIONAL

Tabela - 1

Estabelecimentos de ensino por dependência administrativa e localização - Ceará, Crede 20 e Penaforte - 2013.

| Recorte Geográfico | Total | Dependência Administrativa(%) | | | | Localização(%) | |
|--------------------|-------|-------------------------------|---------|-----------|------------|----------------|--------|
| | | Estadual | Federal | Municipal | Particular | Rural | Urbana |
| Ceará | 81 | 1,23 | 25,93 | 2,47 | 70,37 | 3,70 | 96,30 |
| Crede 20 | 1 | - | - | - | 100,00 | - | 100,00 |
| Penaforte | - | - | - | - | - | - | - |

Fonte:SEDUC/Censo Escolar.

Tabela - 2

Estabelecimentos de ensino por infra-estrutura disponível - Ceará, Crede 20 e Penaforte - 2013.

| Recorte Geográfico | Total | Infra-estrutura disponível(%) | | | | | |
|--------------------|-------|-------------------------------|---------------------|------------|-------------|-------------|-----------------------|
| | | Abast. de Água | Energia Elétrica | Biblioteca | Laboratório | | Quadra de Esportes |
| | | | | | Ciências | Informática | |
| Ceará | 81 | 100,00 | 100,00 | 93,83 | 48,15 | 79,01 | 34,57 |
| Crede 20 | 1 | 100,00 | 100,00 | 100,00 | 100,00 | - | - |
| Penaforte | - | - | - | - | - | - | - |

Fonte:SEDUC/Censo Escolar.

ESTATÍSTICAS EDUCACIONAIS DOS MUNICÍPIOS CEARENSES

Penaforte

Tabela - 3

Composição da função docente por nível de escolaridade - Ceará, Crede 20 e Penaforte - 2013.

| Recorte Geográfico | Total | Nível de Escolaridade (%) | | |
|--------------------|-------|---------------------------|-------|----------|
| | | Fundamental | Médio | Superior |
| Ceará | 1.263 | 0,16 | 10,29 | 89,55 |
| Crede 20 | 4 | - | - | 100,00 |
| Penaforte | - | - | - | - |

Fonte: SEDUC/Censo Escolar.

Tabela - 4

Matrícula inicial por dependência administrativa e localização - Ceará, Crede 20 e Penaforte - 2013.

| Recorte Geográfico | Total | Dependência Administrativa(%) | | | | Localização(%) | |
|--------------------|--------|-------------------------------|---------|-----------|------------|----------------|--------|
| | | Estadual | Federal | Municipal | Particular | Rural | Urbana |
| Ceará | 21.391 | 1,17 | 23,60 | 1,12 | 74,11 | 0,90 | 99,10 |
| Crede 20 | 19 | - | - | - | 100,00 | - | 100,00 |
| Penaforte | - | - | - | - | - | - | - |

Fonte: SEDUC/Censo Escolar.

ESTATÍSTICAS EDUCACIONAIS DOS MUNICÍPIOS CEARENSES

Penaforte

7. EDUCAÇÃO INDÍGENA

Tabela - 1

Estabelecimentos de ensino por dependência administrativa e localização - Ceará, Crede 20 e Penaforte - 2013.

| Recorte Geográfico | Total | Dependência Administrativa(%) | | | | Localização(%) | |
|--------------------|-------|-------------------------------|---------|-----------|------------|----------------|--------|
| | | Estadual | Federal | Municipal | Particular | Rural | Urbana |
| Ceará | 40 | 90,00 | - | 10,00 | - | 85,00 | 15,00 |
| Crede 20 | - | - | - | - | - | - | - |
| Penaforte | - | - | - | - | - | - | - |

Fonte:SEDUC/Censo Escolar.

Tabela - 2

Estabelecimentos de ensino por infra-estrutura disponível - Ceará, Crede 20 e Penaforte - 2013.

| Recorte Geográfico | Total | Infra-estrutura disponível(%) | | | | | |
|--------------------|-------|-------------------------------|---------------------|------------|-------------|-------------|-----------------------|
| | | Abast. de Água | Energia Elétrica | Biblioteca | Laboratório | | Quadra de Esportes |
| | | | | | Ciências | Informática | |
| Ceará | 40 | 97,50 | 100,00 | 20,00 | - | 62,50 | 2,50 |
| Crede 20 | - | - | - | - | - | - | - |
| Penaforte | - | - | - | - | - | - | - |

Fonte:SEDUC/Censo Escolar.

ESTATÍSTICAS EDUCACIONAIS DOS MUNICÍPIOS CEARENSES

Penaforte

Tabela - 3

Composição da função docente por nível de escolaridade - Ceará, Crede 20 e Penaforte - 2013.

| Recorte Geográfico | Total | Nível de Escolaridade (%) | | |
|--------------------|-------|---------------------------|-------|----------|
| | | Fundamental | Médio | Superior |
| Ceará | 503 | - | 36,98 | 63,02 |
| Crede 20 | - | - | - | - |
| Penaforte | - | - | - | - |

Fonte: SEDUC/Censo Escolar.

Tabela - 4

Matrícula inicial por dependência administrativa e localização - Ceará, Crede 20 e Penaforte - 2013.

| Recorte Geográfico | Total | Dependência Administrativa(%) | | | | Localização(%) | |
|--------------------|-------|-------------------------------|---------|-----------|------------|----------------|--------|
| | | Estadual | Federal | Municipal | Particular | Rural | Urbana |
| Ceará | 6.875 | 87,52 | - | 12,48 | - | 75,96 | 24,04 |
| Crede 20 | - | - | - | - | - | - | - |
| Penaforte | - | - | - | - | - | - | - |

Fonte: SEDUC/Censo Escolar.

ESTATÍSTICAS EDUCACIONAIS DOS MUNICÍPIOS CEARENSES

Penaforte

PRINCIPAIS INDICADORES DE AVALIAÇÃO DA EDUCAÇÃO BÁSICA.

1. SPAECE (Sistema Permanente de Avaliação da Educação Básica do Ceará)

Tabela - 1

Percentual de alunos do 2º ano do ensino fundamental por padrões de desempenho na rede municipal - Ceará, Crede 20 e Penaforte - 2013.

| Recorte Geográfico | Padrões de Desempenho (%) | | | | |
|--------------------|---------------------------|--------------------------|---------------|------------|-----------|
| | Não Alfabetizado | Alfabetização Incompleta | Intermediário | Suficiente | Desejável |
| Ceará | 1,3 | 4,8 | 12,3 | 20,3 | 61,2 |
| Crede 20 | 0,6 | 2,3 | 7,2 | 13,1 | 76,8 |
| Penaforte | 0,0 | 0,6 | 3,7 | 6,8 | 88,9 |

Fonte: SEDUC.

Percentual de alunos do 2º ano do ensino fundamental por padrões de desempenho - 2013

Penaforte

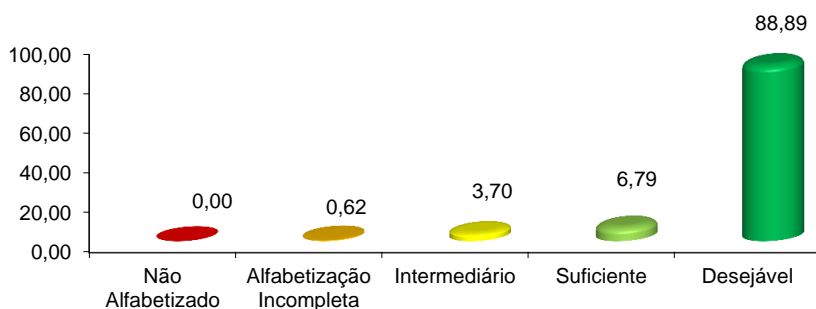


Tabela - 2

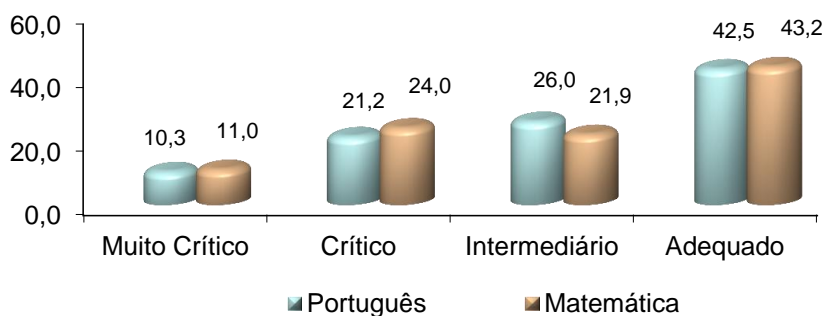
Percentual de alunos do 5º ano do ensino fundamental por padrões de desempenho em Língua Portuguesa e Matemática na rede municipal - Ceará, Crede 20 e Penaforte - 2013.

| Recorte Geográfico | Padrões de Desempenho (%) | | | | | | | |
|--------------------|---------------------------|--------|---------|--------|---------------|--------|----------|--------|
| | Muito Crítico | | Crítico | | Intermediário | | Adequado | |
| | Port. | Matem. | Port. | Matem. | Port. | Matem. | Port. | Matem. |
| Ceará | 4,9 | 9,8 | 26,9 | 33,8 | 37,2 | 35,9 | 31,1 | 20,5 |
| Crede 20 | 4,2 | 7,0 | 22,2 | 26,0 | 34,5 | 30,9 | 39,1 | 36,0 |
| Penaforte | 10,3 | 11,0 | 21,2 | 24,0 | 26,0 | 21,9 | 42,5 | 43,2 |

Fonte: SEDUC.

Percentual de alunos do 5º ano do ensino fundamental por padrões de desempenho em Língua Portuguesa e Matemática - 2013

Penaforte



ESTATÍSTICAS EDUCACIONAIS DOS MUNICÍPIOS CEARENSES

Penaforte

Tabela - 3

Percentual de alunos do 9º ano do ensino fundamental por padrões de desempenho em Língua Portuguesa e Matemática na rede municipal - Ceará, Crede 20 e Penaforte - 2013.

| Recorte Geográfico | Padrões de Desempenho (%) | | | | | | | |
|--------------------|---------------------------|--------|---------|--------|---------------|--------|----------|--------|
| | Muito Crítico | | Crítico | | Intermediário | | Adequado | |
| | Port. | Matem. | Port. | Matem. | Port. | Matem. | Port. | Matem. |
| Ceará | 18,5 | 36,0 | 37,7 | 37,7 | 34,0 | 20,6 | 9,8 | 5,8 |
| Crede 20 | 19,4 | 25,9 | 38,0 | 26,7 | 28,8 | 25,9 | 13,8 | 21,4 |
| Penaforte | 10,0 | 10,0 | 25,0 | 25,0 | 40,0 | 30,0 | 25,0 | 35,0 |

Fonte: SEDUC.

Percentual de alunos do 9º ano do ensino fundamental por padrões de desempenho em Língua Portuguesa e Matemática - 2013

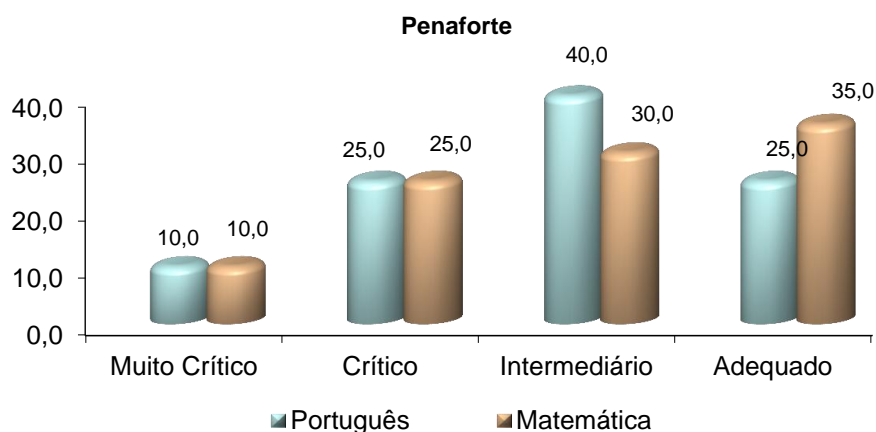


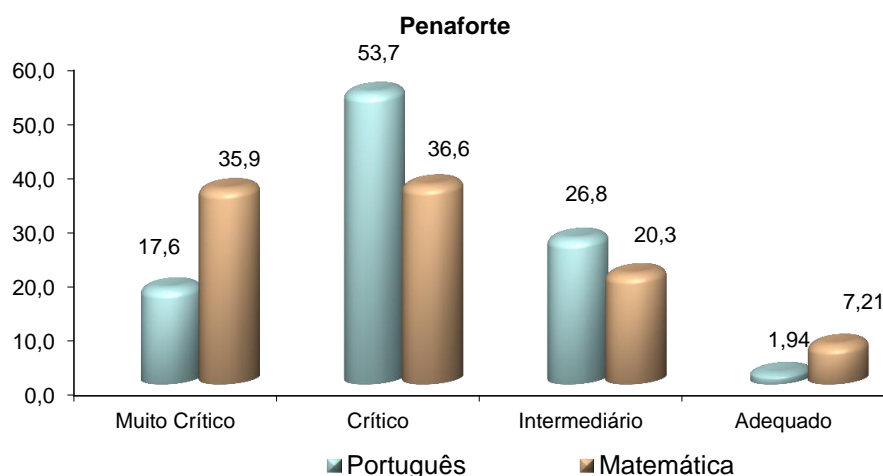
Tabela - 4

Percentual de alunos da 3ª série do ensino médio por padrões de desempenho em Língua Portuguesa e Matemática na rede estadual - Ceará, Crede 20 e Penaforte - 2013.

| Recorte Geográfico | Padrões de Desempenho (%) | | | | | | | |
|--------------------|---------------------------|--------|---------|--------|---------------|--------|----------|--------|
| | Muito Crítico | | Crítico | | Intermediário | | Adequado | |
| | Port. | Matem. | Port. | Matem. | Port. | Matem. | Port. | Matem. |
| Ceará | 25,4 | 39,7 | 36,5 | 34,0 | 31,0 | 18,4 | 7,1 | 7,9 |
| Crede 20 | 26,5 | 40,4 | 39,8 | 35,3 | 28,8 | 16,8 | 5,0 | 7,5 |
| Penaforte | 17,6 | 35,9 | 53,7 | 36,6 | 26,8 | 20,3 | 1,9 | 7,2 |

Fonte: SEDUC.

Percentual de alunos da 3ª série do ensino médio por padrões de desempenho em Língua Portuguesa e Matemática - 2013



ESTATÍSTICAS EDUCACIONAIS DOS MUNICÍPIOS CEARENSES

Penaforte

2. IDEB (Índice de Desenvolvimento da Educação Básica)

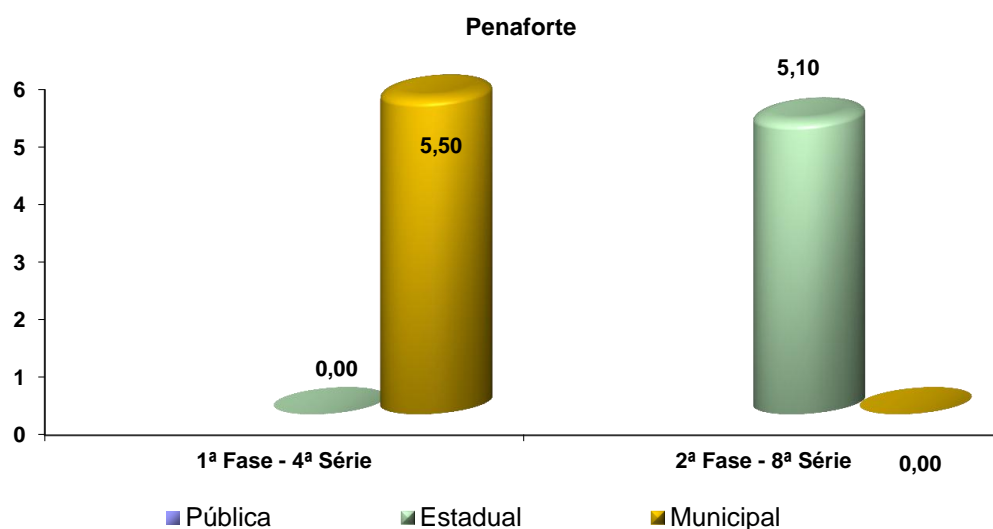
Tabela - 1

Índice de desenvolvimento da educação básica da 1ª e 2ª fases do ensino fundamental por rede de ensino - Penaforte 2013.

| Recorte Geográfico | IDEB | | | | | | | | | | | |
|--------------------|--------------|----------|--------------|----------|---------------|----------|--------------|----------|----------------|----------|--------------|----------|
| | Rede Pública | | | | Rede Estadual | | | | Rede Municipal | | | |
| | 1ª Fase (5º) | | 2ª Fase (9º) | | 1ª Fase (5º) | | 2ª Fase (9º) | | 1ª Fase (5º) | | 2ª Fase (9º) | |
| | Índice | Classif. | Índice | Classif. | Índice | Classif. | Índice | Classif. | Índice | Classif. | Índice | Classif. |
| Penaforte | 5,50 | 45 | 5,30 | 3 | - | 139 | 5,10 | 4 | 5,50 | 45 | - | 180 |

Fonte: INEP.

Índice de desenvolvimento da educação básica da 1ª e 2ª fases do ensino fundamental por rede de ensino - 2013



ESTATÍSTICAS EDUCACIONAIS DOS MUNICÍPIOS CEARENSES

Penaforte

Nota Técnica

1. Notas explicativas

- Um mesma escola pode ofertar mais de um nível /modalidade de ensino.
- O mesmo docente pode atuar em mais de um nível / modalidade de ensino e em mais de uma escola. São considerados professores os profissionais que exercem a função de docente, responsável pelo processo de aprendizagem e que atuam diretamente com o aluno em sala de aula.
- Educação Profissional – Nível técnico, Modalidade da educação desenvolvida em articulação com o ensino médio regular que conduz o aluno ao permanente desenvolvimento de aptidões para vida produtiva . Os cursos de nível técnico possuem organização curricular própria e se destinam a proporcionar habilitação profissional aos alunos matriculados ou egressos do nível médio por via regular ou supletiva.
- Educação Especial – Este tipo de modalidade da educação pode ser ofertada nos seguintes estabelecimentos de ensino:
 - Educação especial: instituição especializada que oferece escolarização exclusivamente a alunos com necessidades educacionais especiais, em uma etapa ou modalidade da educação básica, ou instituição especializada que oferece somente atendimento educacional especializado aos alunos com necessidades educacionais especiais.
 - Ensino regular com classe especial: escola de ensino regular que oferece educação escolar a alunos com necessidades educacionais especiais, em uma etapa ou modalidade da educação básica, em sala de aula destinada exclusivamente a esses alunos.
 - Ensino regular com inclusão: escola de ensino regular que oferece educação escolar a alunos com necessidades educacionais especiais em uma etapa ou modalidade de educação básica em classe comum.

ESTATÍSTICAS EDUCACIONAIS DOS MUNICÍPIOS CEARENSES

Penaforte

2. Definição dos Indicadores Educacionais.

- Taxa de atendimento escolar.

Expressa o percentual da população que se encontra matriculada na escola, em determinada idade ou faixa etária.

Expressão Matemática :

$$T.A.E_i = \frac{M_i}{P_i} \times 100\% ;$$

M_i = N^o de pessoas matriculadas na escola na idade ou faixa etária i ;

P_i = população na idade ou faixa etária i ;

- Taxa de Escolarização líquida .

Expressa o percentual de pessoas matriculadas em determinado nível de ensino na idade ou faixa etária teoricamente adequada a esse nível em relação à população na faixa etária teoricamente adequada ao mesmo nível de ensino.

$$T.E.L_{ki} = \frac{M_{ki}}{P_{ki}} \times 100\% ;$$

M_{ki} = matrícula no nível de ensino K pertencente à faixa etária i teoricamente adequada a esse nível;

P_{ki} = população na faixa etária i teoricamente adequada ao nível de ensino K .

Essa taxa pode ser calculada para a creche (0 a 3 anos), pré – escola (4 a 5 anos), ensino fundamental (6 a 14 anos) e ensino médio (15 a 17 anos).

ESTATÍSTICAS EDUCACIONAIS DOS MUNICÍPIOS CEARENSES

Penaforte

- Taxa de escolarização bruta.

Expressa o percentual da matrícula total em determinado nível de ensino em relação à população na faixa etária teoricamente adequada para frequentar esse nível de ensino.

Expressão:

$$T.E.B_{ki} = \frac{M_k}{P_{ki}} \times 100\% ;$$

M_k = Matrícula total no nível de ensino k;

P_{ki} = população na faixa etária i teoricamente adequada ao nível de ensino k.

- Taxa de distorção idade-série.

Expressa o percentual de alunos, em cada série, com idade superior à idade recomendada.

Em um sistema educacional seriado, existe uma adequação teórica entre a série e a idade do aluno. No nosso caso, considera-se a idade de 6 anos como a idade adequada para ingresso no ensino fundamental, cuja duração é de 9 anos. Seguindo este raciocínio é possível identificar a idade adequada para cada ano.

Expressão matemática.

$$TDIS_{ks} = \frac{M_{k_{i_sup}}}{M_{ks}} \times 100\% ;$$

$M_{k_{i_sup}}$ = número de matrículas na idade i_sup acima da recomendada para o nível k e na série ou grupo de séries s;

M_{ks} = número total de matrículas no nível de ensino k na série ou grupo de séries s;

i_sup = idade superior à recomendada para a série freqüentada s no nível de ensino k;

K = ensino fundamental e ensino médio;

S = ensino fundamental (ano, 1º ao 5º; 6º ao 9º; total) e ensino médio (série, total).

- Taxas de rendimento escolar – (taxa de aprovação, taxa de reprovação e taxa de abandono).

Expressa o percentual de alunos aprovados, reprovados e afastados por abandono.

ESTATÍSTICAS EDUCACIONAIS DOS MUNICÍPIOS CEARENSES

Penaforte

Expressão matemática:

$$TAprov_{.s} = \frac{A_{prov.s}}{A_{prov.s} + R_{prov.s} + Aband_s} \times 100\% ;$$

$$TReprov_s = \frac{R_{prov.s}}{A_{prov.s} + R_{prov.s} + Aband_s} \times 100\% ;$$

$$TABand_s = 100 - (TAprov_{.s} + TReprov_{.s}).$$

Aprov = nº de aprovados na série ou grupo de séries s;

Reprov = nº de reprovados na série ou grupo de séries s;

Afast = nº de afastados por abandono na série ou grupo de séries s ;

Ms = matrícula inicial na série ou grupo de séries s;

AFs = afastados por abandono ou transferência na série ou grupo de série s;

ADs = admitidos por transferência na série ou grupo de séries s;

Recs = reclassificados para a série ou grupo de série s;

DEs = alunos que saíram da série ou grupo de série s, por reclassificação.

S = ensino fundamental (ano, 1º ao 5º, 6º ao 9º, total), ensino médio (série, total).

ESTATÍSTICAS EDUCACIONAIS DOS MUNICÍPIOS CEARENSES

Penaforte

- Índice de Desenvolvimento da Educação Básica – Ideb.

O Ideb é a combinação de dois indicadores:

- (1) O Desempenho obtido pelos alunos nos testes padronizados (Prova Brasil ou Saeb).
- (2) A taxa de aprovação

Quanto melhor o desempenho dos alunos nos testes e maior a taxa de aprovação, mais elevado será o Ideb. Para melhorar o Ideb, as redes de ensino e as escolas têm que trabalhar nas duas dimensões do indicador simultaneamente. O Ideb varia de 0 a 10.

Expressão Matemática

$$Ideb_{ij} = N_{ij} \times P_{ij} ;$$

$Ideb_{ij}$ = índice de desenvolvimento da educação básica da etapa/nível de ensino i na unidade j

(onde j pode ser escola, rede de ensino, Região Geográfica, Unidade da Federação, Brasil).

N_{ij} = Proficiência média padronizada (Prova Brasil ou Saeb) obtida pelos alunos da etapa/nível i na unidade j .

$$N_{ij} = \frac{\text{Desempenho} - \text{mín}}{\text{Máx} - \text{mín}} \times 10$$

P_{ij} = Taxa média de aprovação da etapa/nível i na unidade j .

ESTATÍSTICAS EDUCACIONAIS DOS MUNICÍPIOS CEARENSES**Penaforte**

Sistema Permanente de Avaliação da Educação Básica do Ceará - SPAECE

Padrões de Desempenho

| 2º Ano - Alfa | |
|--------------------------|-------------------|
| Padrão Desempenho | Língua Portuguesa |
| Não alfabetizado | Até 75 |
| Alfabetização Incompleta | 75 até 100 |
| Intermediário | 100 até 125 |
| Suficiente | 125 até 150 |
| Desejável | Acima de 150 |

| 5º Ano - EF | | |
|-------------------|-------------------|--------------|
| Padrão Desempenho | Língua Portuguesa | Matemática |
| Muito Crítico | Até 125 | Até 150 |
| Crítico | 125 até 175 | 150 até 200 |
| Intermediário | 175 até 225 | 200 até 250 |
| Adequado | Acima de 225 | Acima de 250 |

| 9º Ano - EF | | |
|-------------------|-------------------|--------------|
| Padrão Desempenho | Língua Portuguesa | Matemática |
| Muito Crítico | Até 200 | Até 225 |
| Crítico | 200 até 250 | 225 até 275 |
| Intermediário | 250 até 300 | 275 até 325 |
| Adequado | Acima de 300 | Acima de 325 |

| 3º Ano - EM | | |
|-------------------|-------------------|--------------|
| Padrão Desempenho | Língua Portuguesa | Matemática |
| Muito Crítico | Até 225 | Até 250 |
| Crítico | 225 até 275 | 250 até 300 |
| Intermediário | 275 até 325 | 300 até 350 |
| Adequado | Acima de 325 | Acima de 350 |