



**GOVERNO DO
ESTADO DO CEARÁ**

Secretaria da Educação

Coordenadoria de Avaliação e Acompanhamento da Educação

PERFIL MUNICIPAL - 2014

Pindoretama

**CEARÁ
MARÇO/2015**

Governo do Estado do Ceará
Camilo Sobreira de Santana

Vice – Governador
Izolda Cela de Arruda Coelho

Secretário da Educação
Maurício Holanda Maia

Secretário Adjunto da Educação
Armando Amorim Simões

Coordenadora de Avaliação e Acompanhamento da Educação
Rogers Vasconcelos Mendes

Célula de Estudos, Gestão de Dados e Disseminação de Informações Educacionais - CEGED

Maria Angela Leão H. Madeira - Orientadora

Annuzia Maria Pontes Moreira Gosson - Assessora Técnica

Claudio Brasilino de Freitas - Analista de Dados Educacionais

Philippe Azevedo de Araújo

Gilvania Ferreira Silva Baade

Ana Carmen Martiniano de Souza

Tereza Maria Guilherme do Amaral

APRESENTAÇÃO

Com esta publicação, a Coordenadoria de Avaliação e Acompanhamento da Educação, por meio da Célula de Estudos, Gestão de Dados e Disseminação de Informações Educacionais, pretende dar visibilidade às estatísticas da Educação Básica – Ano base – 2014 –, referentes aos Municípios do Ceará. Tais estatísticas foram elaboradas tendo por base os dados do Censo Escolar da Educação Básica e os resultados obtidos no Sistema Permanente de Avaliação da Educação Básica do Ceará – SPAECE/2014.

Inicialmente, os dados referem-se à matrícula, função docente e ao movimento e rendimento escolar, organizados segundo as modalidades (Regular, Especial e Educação de Jovens e Adultos) e etapas de ensino (Educação Infantil, Ensino Fundamental, Ensino Médio, Educação Profissional e Educação de Jovens e Adultos).

Na sequência, são apresentados os resultados de avaliação da educação básica no Estado, provenientes do SPAECE. Os dados referem-se aos resultados em leitura obtidos pelos alunos do 2º ano e aos resultados em Língua Portuguesa e Matemática dos alunos do 5º e 9º anos do Ensino Fundamental e da 3ª série do Ensino médio, distribuídos por padrão de desempenho.

O conjunto de indicadores educacionais ora apresentados são estratégicos para subsidiar o planejamento e gestão das redes de ensino por parte dos gestores municipais e para nortear a tomada de decisão dos diretores escolares e dos professores quanto ao processo e ações pedagógicas que contribuem para um melhor desempenho acadêmico dos alunos e, conseqüentemente, para a construção de uma escola de qualidade para todos os seus usuários.

Acreditamos que o conhecimento de tais indicadores pelos gestores contribue para favorecer o aprimoramento da gestão municipal e escolar e, por conseguinte, possibilita o aperfeiçoamento dos programas, estratégias e ações voltadas a garantia do sucesso escolar de todos os alunos.

ÍNDICE DE TABELAS

PRINCIPAIS DADOS DO CENSO ESCOLAR DA EDUCAÇÃO BÁSICA

1. Educação Infantil

| | |
|---|---|
| Tabela 1 - Estabelecimentos de ensino por dependência administrativa e localização – Ceará, Crede e Município | 7 |
| Tabela 2 – Estabelecimentos de ensino por infra-estrutura disponível - Ceará, Crede e Município | 7 |
| Tabela 3 – Composição da função docente por nível de escolaridade - Ceará, Crede e Município | 8 |
| Tabela 4 – Matrícula inicial por dependência administrativa e localização - Ceará, Crede e Município | 8 |
| Tabela 5 – Taxa de escolarização bruta e líquida, taxa de atendimento da população de 0 a 6 anos - Ceará, Crede e Município | 9 |

2. Ensino Fundamental

| | |
|--|----|
| Tabela 1 – Estabelecimentos de ensino por dependência administrativa e localização - Ceará, Crede e Município | 10 |
| Tabela 2 – Estabelecimentos de ensino por infra-estrutura disponível – Ceará, Crede e Município | 10 |
| Tabela 3 – Composição da função docente por nível de escolaridade - Ceará, Crede e Município | 11 |
| Tabela 4 – Matrícula inicial por dependência administrativa e localização - Ceará, Crede e Município | 11 |
| Tabela 5 – Taxa de distorção por série/ano - Ceará, Crede e Município | 12 |
| Tabela 6 – Taxa de abandono por ano de escolarização - Ceará, Crede e Município | 12 |
| Tabela 7 – Taxa de aprovação por ano de escolarização - Ceará, Crede e Município | 13 |
| Tabela 8 – Taxa de reprovação por ano de escolarização - Ceará, Crede e Município | 13 |
| Tabela 9 – Taxa de escolarização bruta e líquida, taxa de atendimento da população de 6 a 14 anos - Ceará, Crede e Município | 14 |

3. Ensino Médio

| | |
|--|----|
| Tabela 1 – Estabelecimentos de ensino por dependência administrativa e localização - Ceará, Crede e Município | 15 |
| Tabela 2 – Estabelecimentos de ensino por infra-estrutura disponível - Ceará, Crede e Município | 15 |
| Tabela 3 – Composição da função docente por nível de escolaridade - Ceará, Crede e Município | 16 |
| Tabela 4 – Matrícula inicial por dependência administrativa e localização - Ceará, Crede e Município | 16 |
| Tabela 5 – Taxa de distorção por série - Ceará, Crede e Município | 17 |
| Tabela 6 – Taxa de abandono por série - Ceará, Crede e Município | 17 |
| Tabela 7 – Taxa de aprovação por série - Ceará, Crede e Município | 18 |
| Tabela 8 – Taxa de reprovação por série - Ceará, Crede e Município | 18 |
| Tabela 9 – Taxa de escolarização bruta e líquida do ensino médio e atendimento - 15 a 17 anos - Ceará, Crede e Município | 19 |

4. Educação Especial

| | |
|--|----|
| Tabela 1 – Estabelecimentos de ensino por dependência administrativa e localização - Ceará, Crede e Município | 20 |
| Tabela 2 – Estabelecimentos de ensino por infra-estrutura disponível - Ceará, Crede e Município | 20 |
| Tabela 3 – Composição da função docente por nível de escolaridade - Ceará, Crede e Município | 21 |
| Tabela 4 – Matrícula inicial por dependência administrativa e localização - Ceará, Crede e Município | 21 |
| Tabela 5 – Matrícula em estabelecimentos exclusivos de educação especial - Ceará, Crede e Município | 22 |
| Tabela 6 – Matrícula em estabelecimentos com classes especiais - Ceará, Crede e Município | 22 |
| Tabela 7 – Matrícula de alunos com necessidades educacionais especiais que frequentam classes comuns (Inclusão) - Ceará, Crede e Município | 23 |

5. EDUCAÇÃO DE JOVENS E ADULTOS - (PRESENCIAL E SEMI PRESENCIAL)

| | |
|---|----|
| Tabela 1 – Estabelecimentos de ensino por dependência administrativa e localização - Ceará, Crede e Município | 24 |
| Tabela 2 – Estabelecimentos de ensino por infra-estrutura disponível – Ceará, Crede e Município | 24 |
| Tabela 3 – Composição da função docente por nível de escolaridade - Ceará, Crede e Município | 25 |
| Tabela 4 – Matrícula inicial por dependência administrativa e localização - Ceará, Crede e Município | 25 |

6. Educação Profissional

| | |
|---|----|
| Tabela 1 – Estabelecimentos de ensino por dependência administrativa e localização - Ceará, Crede e Município | 26 |
| Tabela 2 – Estabelecimentos de ensino por infra-estrutura disponível – Ceará, Crede e Município | 26 |
| Tabela 3 – Composição da função docente por nível de escolaridade – Ceará, Crede e Município | 27 |
| Tabela 4 – Matrícula inicial por dependência administrativa e localização – Ceará, Crede e Município | 27 |

7. Educação Indígena

| | |
|---|----|
| Tabela 1 – Estabelecimentos de ensino por dependência administrativa e localização – Ceará, Crede e Município | 28 |
| Tabela 2 – Estabelecimentos de ensino por infra-estrutura disponível – Ceará, Crede e Município | 28 |
| Tabela 3 – Composição da função docente por nível de escolaridade – Ceará, Crede e Município | 29 |
| Tabela 4 – Matrícula inicial por dependência administrativa e localização – Ceará, Crede e Município | 29 |

PRINCIPAIS INDICADORES DE AVALIAÇÃO DA EDUCAÇÃO BÁSICA

1. SPAECE (Sistema Permanente de Avaliação da Educação Básica do Ceará)

| | |
|--|----|
| Tabela 1 – Percentual de alunos do 2º ano do ensino fundamental por estágios de desenvolvimento – Ceará, Crede e Município | 30 |
| Tabela 2 – Percentual de alunos do 5º ano do ensino fundamental por estágios de desenvolvimento em língua portuguesa e matemática – Ceará, Crede e Município | 30 |
| Tabela 3 – Percentual de alunos do 9º ano do ensino fundamental por estágios de desenvolvimento em língua portuguesa e matemática – Ceará, Crede e Município | 31 |
| Tabela 4 – Percentual de alunos da 3ª série do ensino médio por estágios de desenvolvimento em língua portuguesa e matemática – Ceará, Crede e Município | 31 |

3. IDEB (Índice de Desenvolvimento da Educação Básica)

| | |
|---|----|
| Tabela 1 – Índice de desenvolvimento da educação básica da 1ª e 2ª fases do ensino fundamental por rede de ensino e Município | 32 |
|---|----|

COORDENADORIAS REGIONAIS DE DESENVOLVIMENTO DA EDUCAÇÃO



Fonte: Secretaria da Educação Básica do Ceará (SEDUC).

Divisão territorial, por Coordenadorias Regionais de Desenvolvimento da Educação (CREDE) - Ceará

| Crede | Municípios |
|------------------------|---|
| 1 - Maracanaú | Aquiraz, Caucaia, Eusébio, Guaiúba, Itaitinga, Maracanaú, Maranguape, Pacatuba. |
| 2 - Itapipoca | Amontada, Apuiarés, Itapajé, Itapipoca, Miraima, Paracuru, Paraipaba, Pentecoste, São Gonçalo do Amarante, São Luís do Curu, Tejuçuoca, Trairi, Tururu, Umirim, Uruburetama. |
| 3 - Acaraú | Acaraú, Bela Cruz, Cruz, Itarema, Jijoca de Jericoacoara, Marco, Morrinhos. |
| 4 - Camocim | Camocim, Barroquinha, Chaval, Granja, Martinópolis, Uruoca. |
| 5 - Tianguá | Carnaubal, Croatá, Guaraciaba do Norte, Ibiapina, Ipu, São Benedito, Tianguá, Ubajara, Viçosa do Ceará. |
| 6 - Sobral | Alcântaras, Cariré, Coreau, Forquilha, Frecheirinha, Graça, Groaíras, Hidrolândia, Irauçuba, Massapê, Meruoca, Moraújo, Mucambo, Pacujá, Pires Ferreira, Reriutaba, Santana do Acaraú, Senador Sá, Sobral, Varjota. |
| 7 - Canindé | Canindé, Caridade, General Sampaio, Itatira, Paramoti, Santa Quitéria. |
| 8 - Baturité | Acarape, Aracoiaba, Aratuba, Barreira, Baturité, Capistrano, Guaramiranga, Itapiúna, Mulungu, Ocara, Pacoti, Palmácia, Redenção. |
| 9 - Horizonte | Beberibe, Cascavel, Chorozinho, Horizonte, Pacajus, Pindoretama. |
| 10 - Russas | Alto Santo, Aracati, Fortim, Icapuí, Itaiçaba, Jaguaruana, Limoeiro do Norte, Morada Nova, Quixeré, Russas, Palhano, São João do Jaguaribe, Tabuleiro do Norte. |
| 11 - Jaguaribe | Ererê, Iracema, Jaguaratama, Jaguaribara, Jaguaribe, Pereiro, Potiretama. |
| 12 - Quixadá | Banabuiú, Boa Viagem, Choró, Ibaretama, Ibicuitinga, Madalena, Quixadá, Quixeramobim. |
| 13 - Crateús | Ararendá, Catunda, Crateús, Ipueiras, Independência, Ipaporanga, Monsenhor Tabosa, Nova Russas, Novo Oriente, Poranga, Tamboril. |
| 14 - Senador Pompeu | Deputado Irapuan Pinheiro, Milhã, Mombaça, Pedra Branca, Piquet Carneiro, Senador Pompeu, Solonópolis. |
| 15 - Tauá | Aiuaba, Arneiroz, Parambu, Quiterianópolis, Tauá. |
| 16 - Iguatu | Acopiara, Cariús, Catarina, Iguatu, Jucás, Orós, Quixelô. |
| 17 - Icó | Baixio, Cedro, Icó, Ipaumirim, Lavras da Mangabeira, Umari, Várzea Alegre. |
| 18 - Crato | Altaneira, Antonina do Norte, Araripe, Assaré, Campos Sales, Crato, Nova Olinda, Potengi, Saboeiro, Salitre, Santana do Cariri, Tarrafas. |
| 19 - Juazeiro do Norte | Barbalha, Caririaçu, Farias Brito, Granjeiro, Jardim, Juazeiro do Norte. |
| 20 - Brejo Santo | Abaiara, Aurora, Barro, Brejo Santo, Jati, Mauriti, Milagres, Missão Velha, Penaforte, Porteiras. |
| SEFOR | Fortaleza |

ESTATÍSTICAS EDUCACIONAIS DOS MUNICÍPIOS CEARENSES

Pindoretama

1. EDUCAÇÃO INFANTIL - (Creche e Pré Escola)

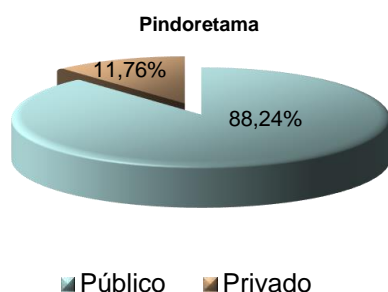
Tabela - 1

Estabelecimentos de ensino por dependência administrativa e localização - Ceará, Crede 9 e Pindoretama - 2014.

| Recorte Geográfico | Total | Dependência Administrativa(%) | | | | Localização(%) | |
|--------------------|-------|-------------------------------|---------|-----------|------------|----------------|--------|
| | | Estadual | Federal | Municipal | Particular | Rural | Urbana |
| Ceará | 5.851 | 0,56 | 0,02 | 74,89 | 24,53 | 49,10 | 50,90 |
| Crede 9 | 193 | - | - | 88,08 | 11,92 | 52,85 | 47,15 |
| Pindoretama | 17 | - | - | 88,24 | 11,76 | 47,06 | 52,94 |

Fonte: SEDUC/Censo Escolar.

Percentual de estabelecimentos que ministram educação infantil no setor público e privado - 2014



Percentual de estabelecimentos que ministram educação infantil por localização - 2014

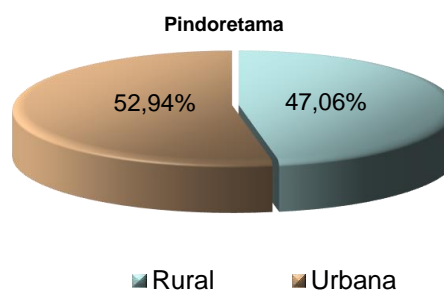


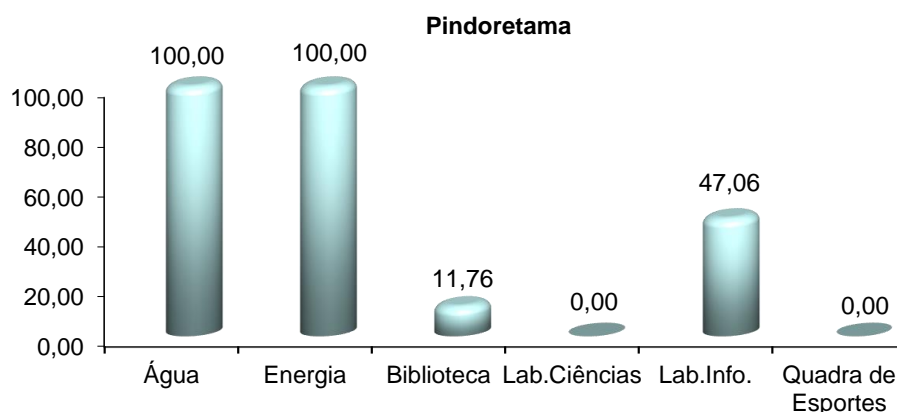
Tabela - 2

Estabelecimentos de ensino por infra-estrutura disponível - Ceará, Crede 9 e Pindoretama - 2014.

| Recorte Geográfico | Total | Infra-estrutura disponível(%) | | | | | |
|--------------------|-------|-------------------------------|------------------|------------|-------------|-------------|--------------------|
| | | Abast. de Água | Energia Elétrica | Biblioteca | Laboratório | | Quadra de Esportes |
| | | | | | Ciências | Informática | |
| Ceará | 5.851 | 89,86 | 99,93 | 30,63 | 4,26 | 47,19 | 24,76 |
| Crede 9 | 193 | 90,16 | 100,00 | 25,39 | 0,52 | 53,89 | 33,16 |
| Pindoretama | 17 | 100,00 | 100,00 | 11,76 | - | 47,06 | - |

Fonte: SEDUC/Censo Escolar.

Percentual de estabelecimentos que ministram educação infantil por infra-estrutura -2014 (%)



ESTATÍSTICAS EDUCACIONAIS DOS MUNICÍPIOS CEARENSES

Pindoretama

Tabela - 3

Composição da função docente por nível de escolaridade - Ceará, Crede 9 e Pindoretama - 2014.

| Recorte Geográfico | Total | Nível de Escolaridade (%) | | |
|--------------------|--------|---------------------------|-------|----------|
| | | Fundamental | Médio | Superior |
| Ceará | 22.941 | 0,31 | 28,55 | 71,13 |
| Crede 9 | 755 | 0,13 | 14,57 | 85,30 |
| Pindoretama | 76 | - | 11,84 | 88,16 |

Fonte: SEDUC/Censo Escolar.

Percentual de funções docentes por nível de escolaridade - 2013

Pindoretama

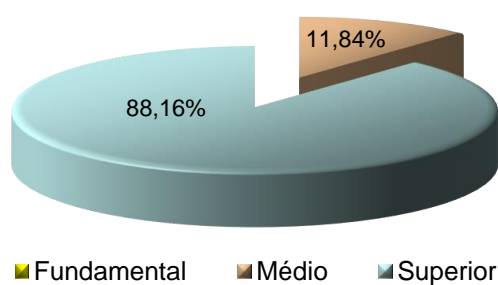


Tabela - 4

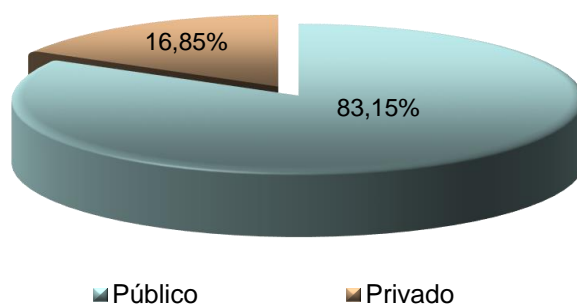
Matrícula inicial por dependência administrativa e localização - Ceará, Crede 9 e Pindoretama - 2014.

| Recorte Geográfico | Total | Dependência Administrativa(%) | | | | Localização(%) | |
|--------------------|---------|-------------------------------|---------|-----------|------------|----------------|--------|
| | | Estadual | Federal | Municipal | Particular | Rural | Urbana |
| Ceará | 386.334 | 0,24 | 0,02 | 70,63 | 29,11 | 22,80 | 77,20 |
| Crede 9 | 13.710 | - | - | 85,73 | 14,27 | 30,75 | 69,25 |
| Pindoretama | 1.086 | - | - | 83,15 | 16,85 | 24,49 | 75,51 |

Fonte: SEDUC/Censo Escolar.

Participação do setor público e privado na matrícula da Educação Infantil - 2014

Pindoretama



ESTATÍSTICAS EDUCACIONAIS DOS MUNICÍPIOS CEARENSES

Pindoretama

Tabela - 5

Taxa de escolarização bruta e líquida, taxa de atendimento da população de 0 a 5 anos - Ceará, Crede 9 e Pindoretama - 2014.

| Recorte Geográfico | Taxas (%) | | |
|--------------------|--------------------------------------|---------|---------------------------|
| | Escolarização Ed.Inf. (0 a 5 anos) | | Atendimento de 0 a 5 Anos |
| | Bruta | Líquida | |
| Ceará | - | - | - |
| Crede 9 | - | - | - |
| Pindoretama | - | - | - |

Fonte: SEDUC/Censo Escolar.

Nota: O IBGE não divulgou as estimativas populacionais por faixa etária dos municípios.

ESTATÍSTICAS EDUCACIONAIS DOS MUNICÍPIOS CEARENSES

Pindoretama

2. ENSINO FUNDAMENTAL - (em 8 e 9 anos)

Tabela - 1

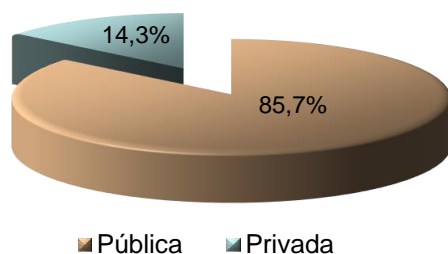
Estabelecimentos de ensino por dependência administrativa e localização - Ceará, Crede 9 e Pindoretama - 2014.

| Recorte Geográfico | Total | Dependência Administrativa(%) | | | | Localização(%) | |
|--------------------|-------|-------------------------------|---------|-----------|------------|----------------|--------|
| | | Estadual | Federal | Municipal | Particular | Rural | Urbana |
| Ceará | 6.244 | 3,33 | 0,02 | 74,44 | 22,21 | 45,18 | 54,82 |
| Crede 9 | 199 | - | - | 86,93 | 13,07 | 54,77 | 45,23 |
| Pindoretama | 14 | - | - | 85,71 | 14,29 | 42,86 | 57,14 |

Fonte:SEDUC/Censo Escolar.

Percentual de estabelecimentos que ministram ensino fundamental no setor público e privado - 2014

Pindoretama



Percentual de estabelecimentos que ministram ensino fundamental por localização - 2014

Pindoretama

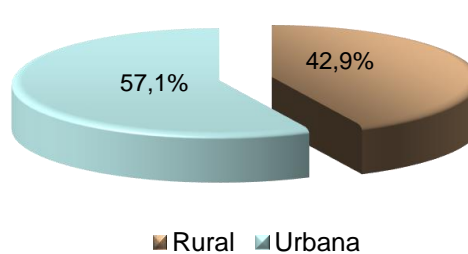


Tabela - 2

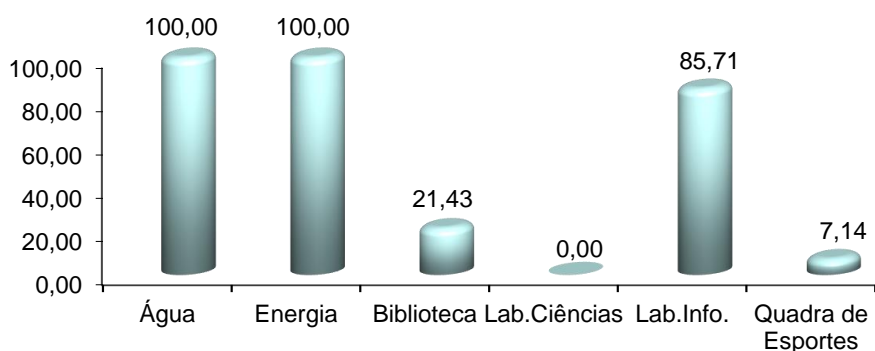
Estabelecimentos de ensino por infra-estrutura disponível - Ceará, Crede 9 e Pindoretama - 2014.

| Recorte Geográfico | Total | Infra-estrutura disponível(%) | | | | | |
|--------------------|-------|-------------------------------|------------------|------------|-------------|-------------|--------------------|
| | | Abast. de Água | Energia Elétrica | Biblioteca | Laboratório | | Quadra de Esportes |
| | | | | | Ciências | Informática | |
| Ceará | 5.851 | 89,86 | 99,93 | 30,63 | 4,26 | 47,19 | 24,76 |
| Crede 9 | 199 | 87,94 | 100,00 | 43,72 | 2,51 | 78,89 | 56,28 |
| Pindoretama | 14 | 100,00 | 100,00 | 21,43 | - | 85,71 | 7,14 |

Fonte:SEDUC/Censo Escolar.

Percentual de estabelecimentos que ministram ensino fundamental por infra-estrutura - 2014 (%)

Pindoretama



ESTATÍSTICAS EDUCACIONAIS DOS MUNICÍPIOS CEARENSES

Pindoretama

Tabela - 3

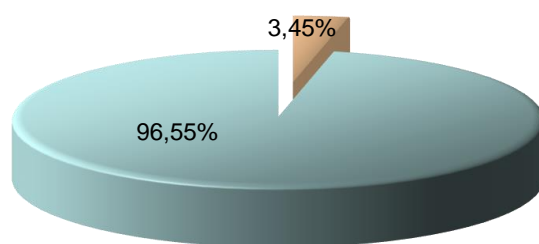
Composição da função docente por nível de escolaridade - Ceará, Crede 9 e Pindoretama - 2014.

| Recorte Geográfico | Total | Nível de Escolaridade (%) | | |
|--------------------|--------|---------------------------|-------|----------|
| | | Fundamental | Médio | Superior |
| Ceará | 14.513 | 0,14 | 13,03 | 86,83 |
| Crede 9 | 1.783 | - | 8,86 | 91,14 |
| Pindoretama | 145 | - | 3,45 | 96,55 |

Fonte: SEDUC/Censo Escolar.

Percentual de funções docentes por nível de escolaridade - 2014

Pindoretama



■ Fundamental ■ Médio ■ Superior

Tabela - 4

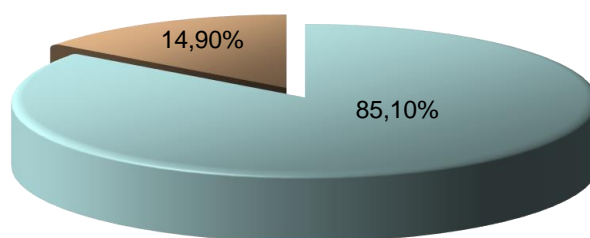
Matrícula inicial por dependência administrativa e localização - Ceará, Crede 9 e Pindoretama - 2014.

| Recorte Geográfico | Total | Dependência Administrativa(%) | | | | Localização(%) | |
|--------------------|-----------|-------------------------------|---------|-----------|------------|----------------|--------|
| | | Estadual | Federal | Municipal | Particular | Rural | Urbana |
| Ceará | 1.307.321 | 3,94 | 0,04 | 75,88 | 20,15 | 22,49 | 77,51 |
| Crede 9 | 47.268 | - | - | 88,44 | 11,56 | 33,79 | 66,21 |
| Pindoretama | 3.356 | - | - | 85,10 | 14,90 | 27,92 | 72,08 |

Fonte: SEDUC/Censo Escolar.

Participação do setor público na matrícula do ensino fundamental - 2014

Pindoretama



■ Público ■ Privado

ESTATÍSTICAS EDUCACIONAIS DOS MUNICÍPIOS CEARENSES

Pindoretama

Tabela - 5

Taxa de distorção por série/ano - Ceará, Crede 9 e Pindoretama - 2014.

| Recorte Geográfico | Taxa de distorção do ensino fundamental (%) | | | | | | | | |
|--------------------|---|-----------|-----------|-----------|-----------|-----------|-----------|-----------|-----------|
| | - | 1ª Ser. / | 2ª Ser. / | 3ª Ser. / | 4ª Ser. / | 5ª Ser. / | 6ª Ser. / | 7ª Ser. / | 8ª Ser. / |
| | 1º Ano | 2º Ano | 3º Ano | 4º Ano | 5º Ano | 6º Ano | 7º Ano | 8º Ano | 9º Ano |
| Ceará | 3,26 | 5,60 | 11,91 | 19,20 | 22,25 | 28,99 | 28,30 | 26,61 | 24,08 |
| Crede 9 | 2,65 | 6,16 | 13,29 | 20,91 | 25,58 | 34,65 | 32,29 | 30,91 | 25,09 |
| Pindoretama | 0,85 | 5,60 | 9,70 | 17,66 | 24,36 | 25,52 | 25,44 | 31,89 | 20,85 |

Fonte: SEDUC/Censo Escolar.

Taxa de distorção do Ensino Fundamental por série/ano - 2014 (%)

Pindoretama

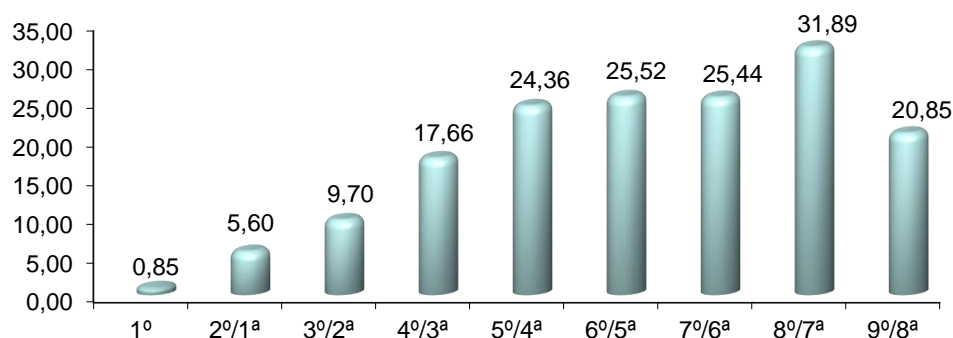


Tabela - 6

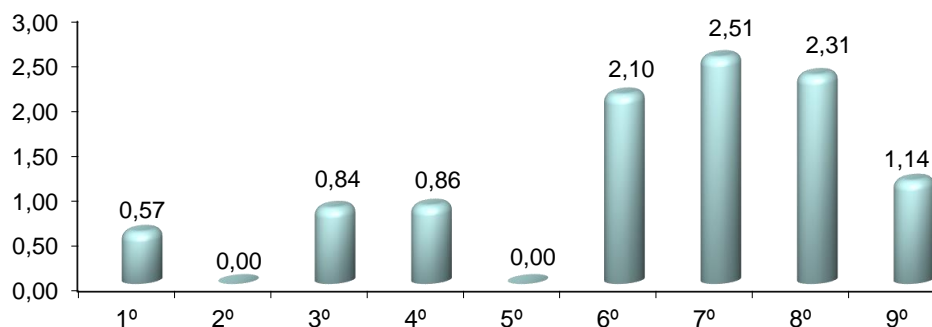
Taxa de abandono por ano de escolarização - Ceará, Crede 9 e Pindoretama - 2014.

| Recorte Geográfico | Taxa de <u>abandono</u> do ensino fundamental (%) | | | | | | | | |
|--------------------|---|--------|--------|--------|--------|--------|--------|--------|--------|
| | 1º Ano | 2º Ano | 3º Ano | 4º Ano | 5º Ano | 6º Ano | 7º Ano | 8º Ano | 9º Ano |
| Ceará | 0,71 | 0,41 | 0,72 | 1,03 | 0,86 | 2,89 | 2,89 | 3,14 | 2,88 |
| Crede 9 | 0,52 | 0,23 | 0,49 | 0,81 | 0,58 | 2,98 | 2,82 | 2,55 | 1,82 |
| Pindoretama | 0,57 | - | 0,84 | 0,86 | - | 2,10 | 2,51 | 2,31 | 1,14 |

Fonte: SEDUC/Censo Escolar.

Taxa de abandono por ano - 2014 (%)

Pindoretama



ESTATÍSTICAS EDUCACIONAIS DOS MUNICÍPIOS CEARENSES

Pindoretama

Tabela - 7

Taxa de aprovação por ano de escolarização - Ceará, Crede 9 e Pindoretama - 2014.

| Recorte Geográfico | Taxa de <u>aprovação</u> do ensino fundamental (%) | | | | | | | | |
|--------------------|--|--------|--------|--------|--------|--------|--------|--------|--------|
| | 1º Ano | 2º Ano | 3º Ano | 4º Ano | 5º Ano | 6º Ano | 7º Ano | 8º Ano | 9º Ano |
| Ceará | 97,95 | 98,07 | 93,38 | 91,64 | 94,40 | 86,14 | 88,46 | 89,66 | 92,81 |
| Crede 9 | 98,65 | 99,32 | 93,81 | 92,26 | 94,53 | 86,45 | 88,65 | 90,81 | 95,00 |
| Pindoretama | 98,00 | 100,00 | 98,60 | 95,69 | 98,57 | 93,71 | 95,48 | 95,63 | 98,86 |

Fonte: SEDUC/Censo Escolar.

Taxa de aprovação por série - 2014 (%)

Pindoretama

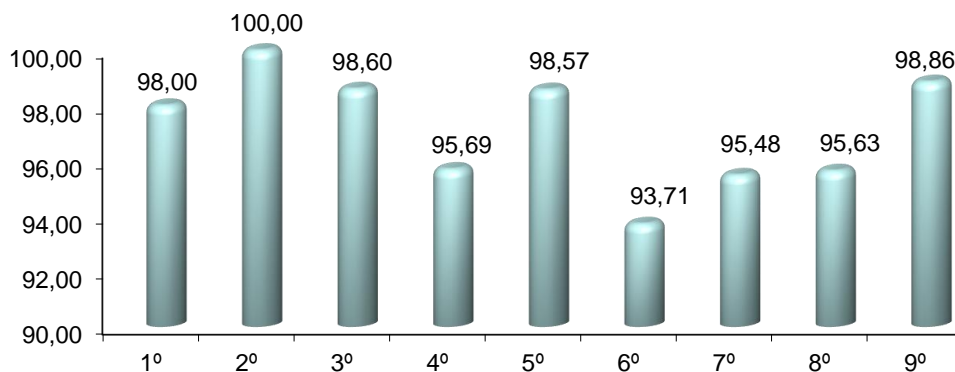


Tabela - 8

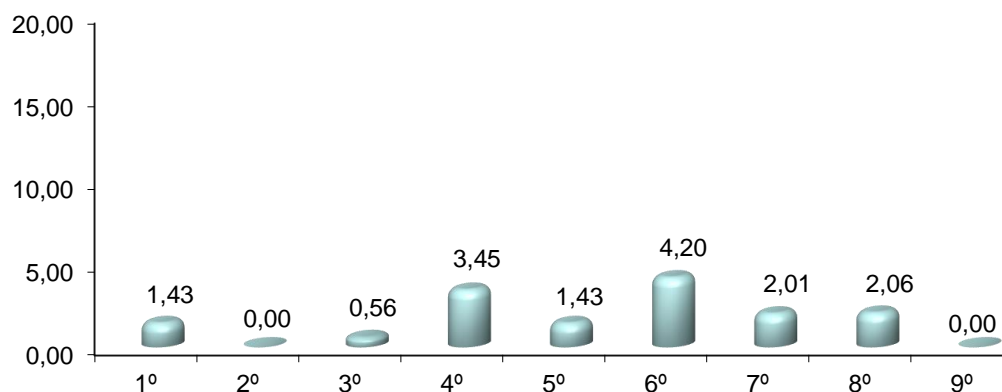
Taxa de reprovação por ano de escolarização - Ceará, Crede 9 e Pindoretama - 2014.

| Recorte Geográfico | Taxa de <u>reprovação</u> do ensino fundamental (%) | | | | | | | | |
|--------------------|---|--------|--------|--------|--------|--------|--------|--------|--------|
| | 1º Ano | 2º Ano | 3º Ano | 4º Ano | 5º Ano | 6º Ano | 7º Ano | 8º Ano | 9º Ano |
| Ceará | 1,34 | 1,52 | 5,90 | 7,34 | 4,75 | 10,97 | 8,65 | 7,20 | 4,31 |
| Crede 9 | 0,83 | 0,45 | 5,70 | 6,93 | 4,89 | 10,56 | 8,53 | 6,64 | 3,19 |
| Pindoretama | 1,43 | - | 0,56 | 3,45 | 1,43 | 4,20 | 2,01 | 2,06 | - |

Fonte: SEDUC/Censo Escolar.

Taxa de reprovação por série - 2014 (%)

Pindoretama



ESTATÍSTICAS EDUCACIONAIS DOS MUNICÍPIOS CEARENSES

Pindoretama

Tabela - 9

Taxas de escolarização bruta e líquida, taxa de atendimento da população de 6 a 14 anos - Ceará, Crede 9 e Pindoretama - 2014.

| Recorte Geográfico | Taxas (%) | | |
|--------------------|----------------------------------|---------|----------------------------|
| | Escolarização EF (6 a 14 anos) | | Atendimento de 6 a 14 Anos |
| | Bruta | Líquida | |
| Ceará | - | - | - |
| Crede 9 | - | - | - |
| Pindoretama | - | - | - |

Fonte: SEDUC/Censo Escolar.

Nota: O IBGE não divulgou as estimativas populacionais por faixa etária dos municípios.

ESTATÍSTICAS EDUCACIONAIS DOS MUNICÍPIOS CEARENSES

Pindoretama

3. ENSINO MÉDIO

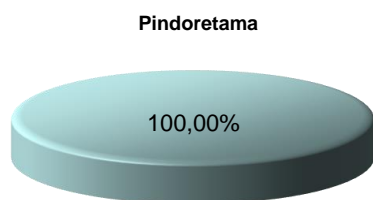
Tabela - 1

Estabelecimentos de ensino por dependência administrativa e localização - Ceará, Crede 9 e Pindoretama - 2014.

| Recorte Geográfico | Total | Dependência Administrativa(%) | | | | Localização(%) | |
|--------------------|-------|-------------------------------|---------|-----------|------------|----------------|--------|
| | | Estadual | Federal | Municipal | Particular | Rural | Urbana |
| Ceará | 929 | 66,85 | 1,18 | - | 31,97 | 4,95 | 95,05 |
| Crede 9 | 18 | 77,78 | - | - | 22,22 | 5,56 | 94,44 |
| Pindoretama | 1 | 100,00 | - | - | - | - | 100,00 |

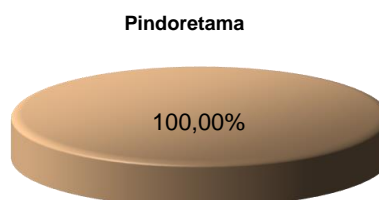
Fonte:SEDUC/Censo Escolar.

Percentual de estabelecimentos que ministram ensino médio no setor público e privado - 2014



■ Público ■ Privado

Percentual de estabelecimentos que ministram ensino médio por localização - 2014



■ Rural ■ Urbana

Tabela - 2

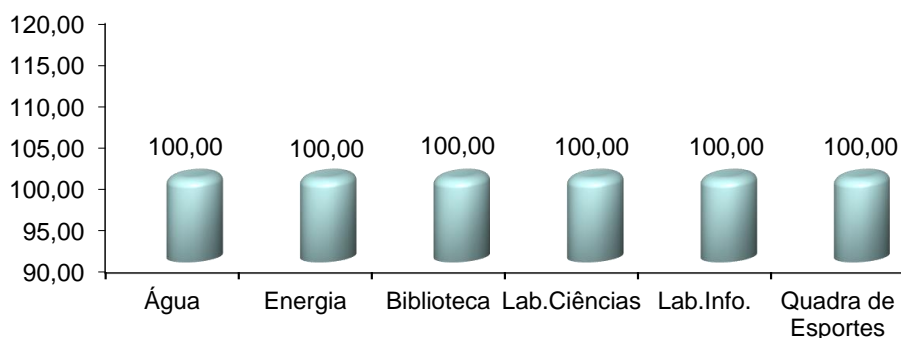
Estabelecimentos de ensino por infra-estrutura disponível - Ceará, Crede 9 e Pindoretama - 2014.

| Recorte Geográfico | Total | Infra-estrutura disponível(%) | | | | | |
|--------------------|-------|-------------------------------|------------------|------------|-------------|-------------|--------------------|
| | | Abast. de Água | Energia Elétrica | Biblioteca | Laboratório | | Quadra de Esportes |
| | | | | | Ciências | Informática | |
| Ceará | 929 | 99,89 | 100,00 | 77,72 | 69,11 | 93,22 | 79,55 |
| Crede 9 | 18 | 100,00 | 100,00 | 83,33 | 88,89 | 88,89 | 94,44 |
| Pindoretama | 1 | 100,00 | 100,00 | 100,00 | 100,00 | 100,00 | 100,00 |

Fonte:SEDUC/Censo Escolar.

Percentual de estabelecimentos que ministram ensino médio por infra-estrutura - 2014 (%)

Pindoretama



ESTATÍSTICAS EDUCACIONAIS DOS MUNICÍPIOS CEARENSES

Pindoretama

Tabela - 3

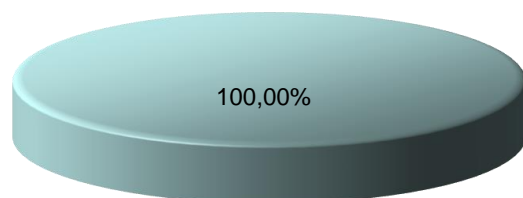
Composição da função docente por nível de escolaridade - Ceará, Crede 9 e Pindoretama - 2014.

| Recorte Geográfico | Total | Nível de Escolaridade (%) | | |
|--------------------|--------|---------------------------|-------|----------|
| | | Fundamental | Médio | Superior |
| Ceará | 20.007 | - | 1,25 | 98,75 |
| Crede 9 | 595 | - | - | 100,00 |
| Pindoretama | 40 | - | - | 100,00 |

Fonte: SEDUC/Censo Escolar.

Percentual de funções docentes por nível de escolaridade - 2014

Pindoretama



■ Fundamental ■ Médio ■ Superior

Tabela - 4

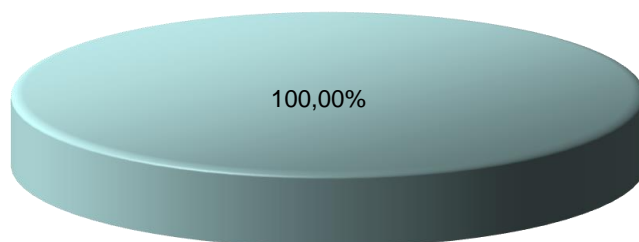
Matrícula inicial por dependência administrativa e localização - Ceará, Crede 9 e Pindoretama - 2014.

| Recorte Geográfico | Total | Dependência Administrativa(%) | | | | Localização(%) | |
|--------------------|---------|-------------------------------|---------|-----------|------------|----------------|--------|
| | | Estadual | Federal | Municipal | Particular | Rural | Urbana |
| Ceará | 388.329 | 87,75 | 0,91 | - | 11,34 | 3,06 | 96,94 |
| Crede 9 | 12.800 | 95,96 | - | - | 4,04 | 5,06 | 94,94 |
| Pindoretama | 969 | 100,00 | - | - | - | - | 100,00 |

Fonte: SEDUC/Censo Escolar.

Participação do setor público na matrícula do ensino médio - 2014

Pindoretama



■ Público ■ Privado

ESTATÍSTICAS EDUCACIONAIS DOS MUNICÍPIOS CEARENSES

Pindoretama

Tabela - 5

Taxa de distorção por série - Ceará, Crede 9 e Pindoretama - 2014.

| Recorte Geográfico | Taxa de distorção (%) | | | |
|--------------------|-----------------------|-------|-------|------------------|
| | Séries | | | Total 1ª a 3ª |
| | 1ª | 2ª | 3ª | |
| Ceará | 33,55 | 28,56 | 25,99 | 29,71 |
| Crede 9 | 35,56 | 30,97 | 27,72 | 31,91 |
| Pindoretama | 42,37 | 45,64 | 37,46 | 41,90 |

Fonte: SEDUC/Censo Escolar.

Taxa de distorção do Ensino médio por série - 2014 (%)

Pindoretama

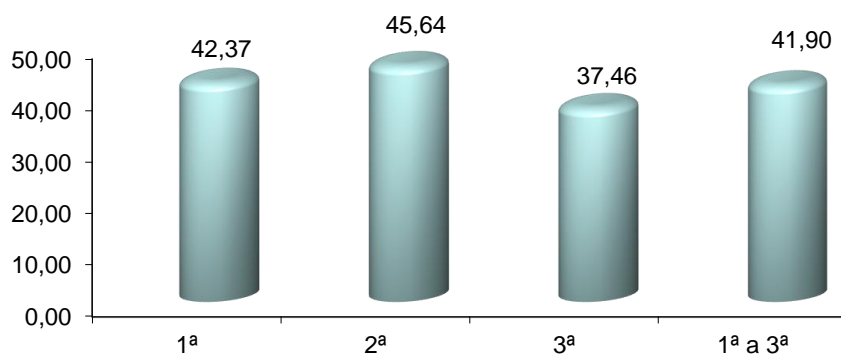


Tabela - 6

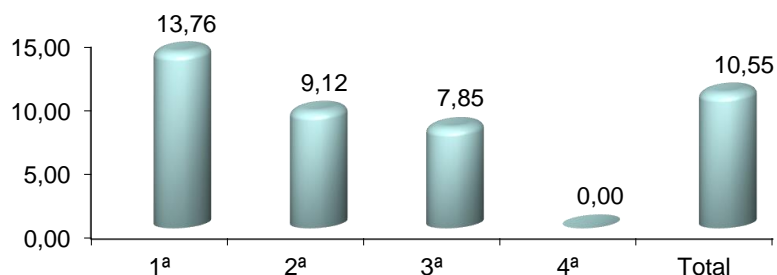
Taxa de abandono por série - Ceará, Crede 9 e Pindoretama - 2014.

| Recorte Geográfico | Taxa de abandono do ensino médio (%) | | | | |
|--------------------|--------------------------------------|---------|---------|---------|-------|
| | 1ª Ser. | 2ª Ser. | 3ª Ser. | 4ª Ser. | Total |
| Ceará | 10,48 | 7,38 | 5,04 | 2,36 | 7,86 |
| Crede 9 | 9,88 | 5,85 | 3,72 | - | 6,86 |
| Pindoretama | 13,76 | 9,12 | 7,85 | - | 10,55 |

Fonte: SEDUC/Censo Escolar.

Taxa de abandono por série - 2014 (%)

Pindoretama



ESTATÍSTICAS EDUCACIONAIS DOS MUNICÍPIOS CEARENSES

Pindoretama

Tabela - 7

Taxa de aprovação por série - Ceará, Crede 9 e Pindoretama - 2014.

| Recorte Geográfico | Taxa de aprovação do ensino médio (%) | | | | |
|--------------------|---------------------------------------|---------|---------|---------|-------|
| | 1ª Ser. | 2ª Ser. | 3ª Ser. | 4ª Ser. | Total |
| Ceará | 79,74 | 85,82 | 90,95 | 95,96 | 85,00 |
| Crede 9 | 78,32 | 85,26 | 92,22 | - | 84,44 |
| Pindoretama | 65,34 | 72,30 | 86,35 | - | 73,84 |

Fonte: SEDUC/Censo Escolar.

Taxa de aprovação por série - 2014 (%)

Pindoretama

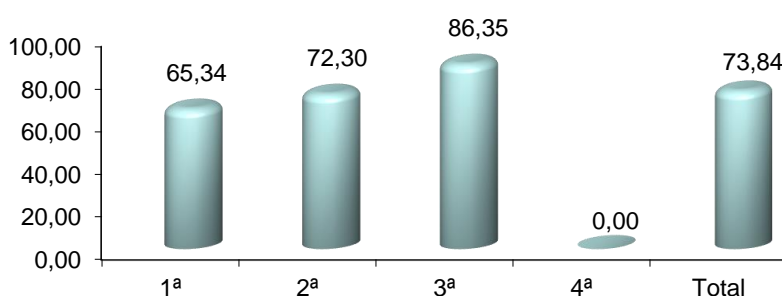


Tabela - 8

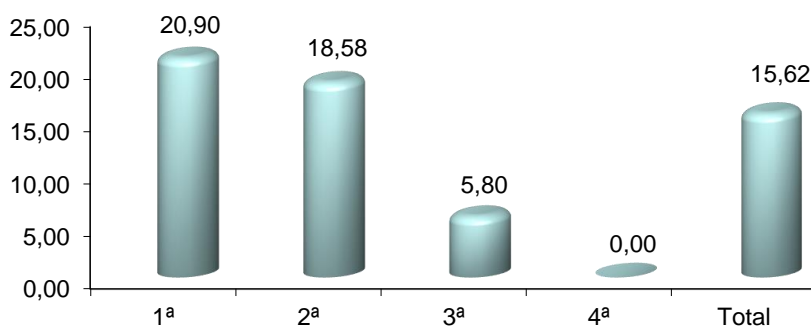
Taxa de reprovação por série - Ceará, Crede 9 e Pindoretama - 2014.

| Recorte Geográfico | Taxa de reprovação do ensino médio (%) | | | | |
|--------------------|--|---------|---------|---------|-------|
| | 1ª Ser. | 2ª Ser. | 3ª Ser. | 4ª Ser. | Total |
| Ceará | 9,78 | 6,79 | 4,01 | 1,68 | 7,15 |
| Crede 9 | 11,80 | 8,89 | 4,06 | - | 8,70 |
| Pindoretama | 20,90 | 18,58 | 5,80 | - | 15,62 |

Fonte: SEDUC/Censo Escolar.

Taxa de reprovação por série - 2014 (%)

Pindoretama



ESTATÍSTICAS EDUCACIONAIS DOS MUNICÍPIOS CEARENSES

Pindoretama

Tabela - 9

Taxas de escolarização bruta e líquida do ensino médio e taxa de atendimento - 15 a 17 anos - Ceará, Crede 9 e Pindoretama - 2014.

| Recorte Geográfico | Taxas (%) | | |
|--------------------|-----------------------------------|---------|-----------------------------|
| | Escolarização EM (15 a 17 anos) | | Atendimento de 15 a 17 Anos |
| | Bruta | Líquida | |
| Ceará | - | - | - |
| Crede 9 | - | - | - |
| Pindoretama | - | - | - |

Fonte: SEDUC/Censo Escolar.

Nota: O IBGE não divulgou as estimativas populacionais por faixa etária dos municípios.

ESTATÍSTICAS EDUCACIONAIS DOS MUNICÍPIOS CEARENSES

Pindoretama

4. EDUCAÇÃO ESPECIAL

Tabela - 1

Estabelecimentos de ensino por dependência administrativa e localização - Ceará, Crede 9 e Pindoretama - 2014.

| Recorte Geográfico | Total | Dependência Administrativa(%) | | | | Localização(%) | |
|--------------------|-------|-------------------------------|---------|-----------|------------|----------------|--------|
| | | Estadual | Federal | Municipal | Particular | Rural | Urbana |
| Ceará | 46 | 34,78 | - | 52,17 | 13,04 | - | 100,00 |
| Crede 9 | 1 | - | - | 100,00 | - | - | 100,00 |
| Pindoretama | - | - | - | - | - | - | - |

Fonte: SEDUC/Censo Escolar.

Nota: Inclui os estabelecimentos exclusivamente especiais ou com classes especiais.

Tabela - 2

Estabelecimentos de ensino por infra-estrutura disponível - Ceará, Crede 9 e Pindoretama - 2014.

| Recorte Geográfico | Total | Infra-estrutura disponível(%) | | | | | |
|--------------------|-------|-------------------------------|------------------|------------|-------------|-------------|--------------------|
| | | Abast. de Água | Energia Elétrica | Biblioteca | Laboratório | | Quadra de Esportes |
| | | | | | Ciências | Informática | |
| Ceará | 46 | 100,00 | 100,00 | 50,00 | 28,26 | 82,61 | 65,22 |
| Crede 9 | 1 | 100,00 | 100,00 | 100,00 | 100,00 | 100,00 | 100,00 |
| Pindoretama | - | - | - | - | - | - | - |

Fonte: SEDUC/Censo Escolar.

Nota: Inclui os estabelecimentos exclusivamente especiais ou com classes especiais.

ESTATÍSTICAS EDUCACIONAIS DOS MUNICÍPIOS CEARENSES

Pindoretama

Tabela - 3

Composição da função docente por nível de escolaridade - Ceará, Crede 9 e Pindoretama - 2014.

| Recorte Geográfico | Total | Nível de Escolaridade (%) | | |
|--------------------|-------|---------------------------|-------|----------|
| | | Fundamental | Médio | Superior |
| Ceará | 256 | - | 9,38 | 90,63 |
| Crede 9 | 1 | - | - | 100,00 |
| Pindoretama | - | - | - | - |

Fonte: SEDUC/Censo Escolar.

Nota: Inclui os docentes que lecionam em estabelecimentos exclusivamente especiais ou com classes especiais.

Tabela - 4

Matrícula inicial por dependência administrativa e localização - Ceará, Crede 9 e Pindoretama - 2014.

| Recorte Geográfico | Total | Dependência Administrativa(%) | | | | Localização(%) | |
|--------------------|-------|-------------------------------|---------|-----------|------------|----------------|--------|
| | | Estadual | Federal | Municipal | Particular | Rural | Urbana |
| Ceará | 1.862 | 38,94 | - | 44,79 | 16,27 | - | 100,00 |
| Crede 9 | 26 | - | - | 100,00 | - | - | 100,00 |
| Pindoretama | - | - | - | - | - | - | - |

Fonte: SEDUC/Censo Escolar.

Nota: Inclui os alunos matriculados em estabelecimentos exclusivamente especiais ou com classes especiais.

ESTATÍSTICAS EDUCACIONAIS DOS MUNICÍPIOS CEARENSES

Pindoretama

Tabela - 5

Matrícula em estabelecimentos exclusivos de educação especial - Ceará, Crede 9 e Pindoretama - 2014.

| Recorte Geográfico | Total | Nível / Modalidade de ensino(%) | | | | |
|--------------------|-------|---------------------------------|-------|-------|--------|----------|
| | | Ed.Inf. | Fund. | Médio | E.J.A. | Ed.Prof. |
| Ceará | 887 | 6,99 | 58,40 | 14,43 | 20,18 | - |
| Crede 9 | - | - | - | - | - | - |
| Pindoretama | - | - | - | - | - | - |

Fonte:SEDUC/Censo Escolar.

Tabela - 6

Matrícula em estabelecimentos com classes especiais - Ceará, Crede 9 e Pindoretama - 2014.

| Recorte Geográfico | Total | Nível / Modalidade de ensino(%) | | | | |
|--------------------|-------|---------------------------------|--------|-------|--------|----------|
| | | Ed.Inf. | Fund. | Médio | E.J.A. | Ed.Prof. |
| Ceará | 975 | 10,26 | 56,62 | - | 33,13 | - |
| Crede 9 | 26 | - | 100,00 | - | - | - |
| Pindoretama | - | - | - | - | - | - |

Fonte:SEDUC/Censo Escolar.

ESTATÍSTICAS EDUCACIONAIS DOS MUNICÍPIOS CEARENSES

Pindoretama

Tabela - 7

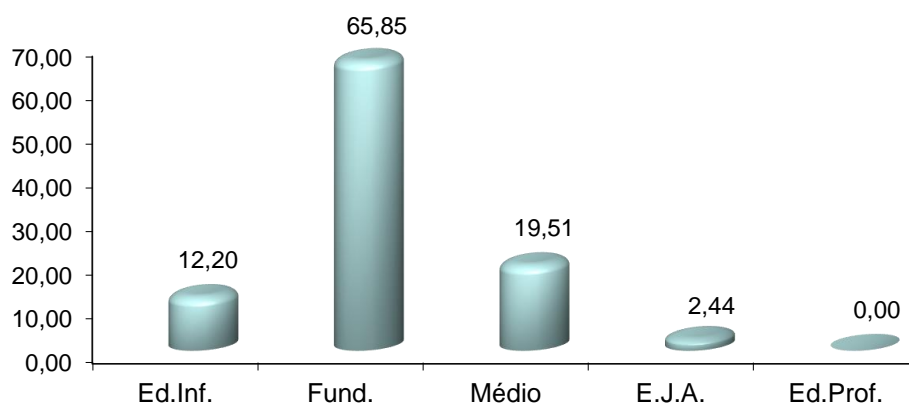
Matrícula de alunos com necessidades educacionais especiais que freqüentam classes comuns (Inclusão) - Ceará, Crede 9 e Pindoretama - 2014.

| Recorte Geográfico | Total | Nível / Modalidade de ensino(%) | | | | |
|--------------------|--------|---------------------------------|-------|-------|--------|----------|
| | | Ed.Inf. | Fund. | Médio | E.J.A. | Ed.Prof. |
| Ceará | 34.504 | 6,51 | 79,85 | 5,78 | 7,80 | 0,07 |
| Crede 9 | 1.789 | 4,97 | 87,70 | 3,58 | 3,75 | - |
| Pindoretama | 82 | 12,20 | 65,85 | 19,51 | 2,44 | - |

Fonte: SEDUC/Censo Escolar.

Matrícula de alunos com necessidades educacionais especiais que freqüentam classes comuns (Inclusão) - 2014 (%)

Pindoretama



ESTATÍSTICAS EDUCACIONAIS DOS MUNICÍPIOS CEARENSES

Pindoretama

5. EDUCAÇÃO DE JOVENS E ADULTOS - (PRESENCIAL E SEMI PRESENCIAL)

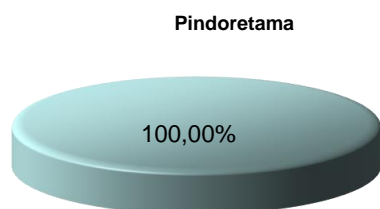
Tabela - 1

Estabelecimentos de ensino por dependência administrativa e localização - Ceará, Crede 9 e Pindoretama - 2014.

| Recorte Geográfico | Total | Dependência Administrativa(%) | | | | Localização(%) | |
|--------------------|-------|-------------------------------|---------|-----------|------------|----------------|--------|
| | | Estadual | Federal | Municipal | Particular | Rural | Urbana |
| Ceará | 2.028 | 13,36 | 0,25 | 83,58 | 2,81 | 46,50 | 53,50 |
| Crede 9 | 62 | 8,06 | - | 88,71 | 3,23 | 48,39 | 51,61 |
| Pindoretama | 7 | - | - | 100,00 | - | 57,14 | 42,86 |

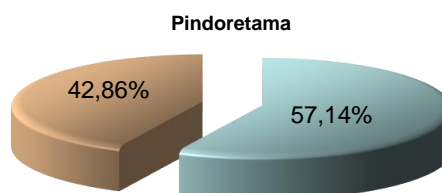
Fonte:SEDUC/Censo Escolar.

Percentual de estabelecimentos que ministram educação de jovens e adultos no setor público e privado - 2014



■ Público ■ Privado

Percentual de estabelecimentos que ministram educação de jovens e adultos por localização - 2014



■ Rural ■ Urbana

Tabela - 2

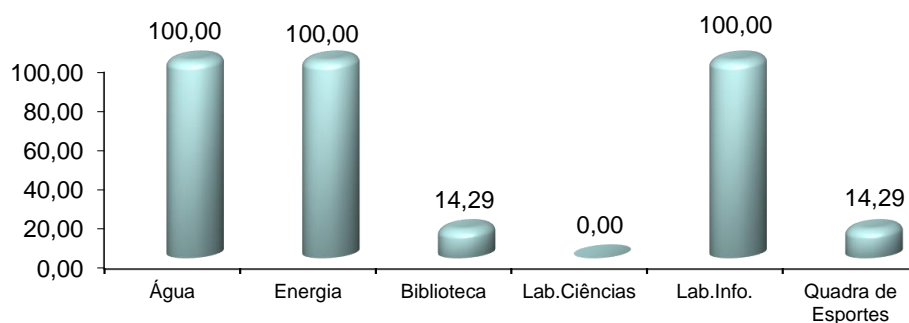
Estabelecimentos de ensino por infra-estrutura disponível - Ceará, Crede 9 e Pindoretama - 2014.

| Recorte Geográfico | Total | Infra-estrutura disponível(%) | | | | | |
|--------------------|-------|-------------------------------|------------------|------------|-------------|-------------|--------------------|
| | | Abast. de Água | Energia Elétrica | Biblioteca | Laboratório | | Quadra de Esportes |
| | | | | | Ciências | Informática | |
| Ceará | 2.028 | 89,55 | 99,90 | 41,07 | 10,65 | 72,83 | 38,86 |
| Crede 9 | 62 | 88,71 | 100,00 | 40,32 | 8,06 | 88,71 | 48,39 |
| Pindoretama | 7 | 100,00 | 100,00 | 14,29 | - | 100,00 | 14,29 |

Fonte:SEDUC/Censo Escolar.

Percentual de estabelecimentos que ministram educação de jovens e adultos por infra-estrutura - 2014 (%)

Pindoretama



ESTATÍSTICAS EDUCACIONAIS DOS MUNICÍPIOS CEARENSES

Pindoretama

Tabela - 3

Composição da função docente por nível de escolaridade - Ceará, Crede 9 e Pindoretama - 2014.

| Recorte Geográfico | Total | Nível de Escolaridade (%) | | |
|--------------------|-------|---------------------------|-------|----------|
| | | Fundamental | Médio | Superior |
| Ceará | 9.712 | 0,12 | 16,71 | 83,17 |
| Crede 9 | 275 | - | 4,00 | 96,00 |
| Pindoretama | 22 | - | - | 100,00 |

Fonte: SEDUC/Censo Escolar.

Percentual de funções docentes do município por nível de escolaridade - 2014
Pindoretama

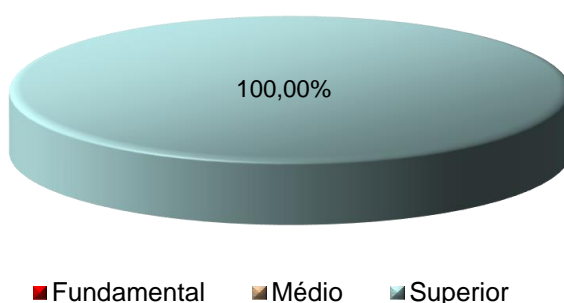


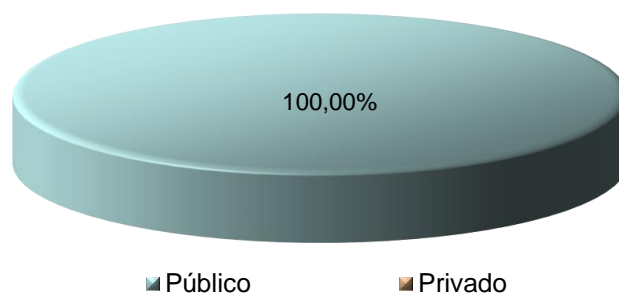
Tabela - 4

Matrícula inicial por dependência administrativa e localização - Ceará, Crede 9 e Pindoretama - 2014.

| Recorte Geográfico | Total | Dependência Administrativa(%) | | | | Localização(%) | |
|--------------------|---------|-------------------------------|---------|-----------|------------|----------------|--------|
| | | Estadual | Federal | Municipal | Particular | Rural | Urbana |
| Ceará | 183.275 | 36,95 | 0,18 | 56,74 | 6,13 | 17,64 | 82,36 |
| Crede 9 | 7.932 | 57,27 | - | 36,40 | 6,33 | 9,30 | 90,70 |
| Pindoretama | 209 | - | - | 100,00 | - | 35,89 | 64,11 |

Fonte: SEDUC/Censo Escolar.

Participação do setor público e privado na matrícula da educação de jovens e adultos - 2014
Pindoretama



ESTATÍSTICAS EDUCACIONAIS DOS MUNICÍPIOS CEARENSES

Pindoretama

6. EDUCAÇÃO PROFISSIONAL

Tabela - 1

Estabelecimentos de ensino por dependência administrativa e localização - Ceará, Crede 9 e Pindoretama - 2014.

| Recorte Geográfico | Total | Dependência Administrativa(%) | | | | Localização(%) | |
|--------------------|-------|-------------------------------|---------|-----------|------------|----------------|--------|
| | | Estadual | Federal | Municipal | Particular | Rural | Urbana |
| Ceará | 90 | 1,11 | 24,44 | 2,22 | 72,22 | 3,33 | 96,67 |
| Crede 9 | 2 | - | - | - | 100,00 | - | 100,00 |
| Pindoretama | - | - | - | - | - | - | - |

Fonte:SEDUC/Censo Escolar.

Tabela - 2

Estabelecimentos de ensino por infra-estrutura disponível - Ceará, Crede 9 e Pindoretama - 2014.

| Recorte Geográfico | Total | Infra-estrutura disponível(%) | | | | | |
|--------------------|-------|-------------------------------|---------------------|------------|-------------|-------------|-----------------------|
| | | Abast. de Água | Energia Elétrica | Biblioteca | Laboratório | | Quadra de Esportes |
| | | | | | Ciências | Informática | |
| Ceará | 90 | 100,00 | 100,00 | 94,44 | 48,89 | 86,67 | 33,33 |
| Crede 9 | 2 | 100,00 | 100,00 | 50,00 | - | 100,00 | - |
| Pindoretama | - | - | - | - | - | - | - |

Fonte:SEDUC/Censo Escolar.

ESTATÍSTICAS EDUCACIONAIS DOS MUNICÍPIOS CEARENSES

Pindoretama

Tabela - 3

Composição da função docente por nível de escolaridade - Ceará, Crede 9 e Pindoretama - 2014.

| Recorte Geográfico | Total | Nível de Escolaridade (%) | | |
|--------------------|-------|---------------------------|-------|----------|
| | | Fundamental | Médio | Superior |
| Ceará | 1.375 | 0,07 | 6,91 | 93,02 |
| Crede 9 | 43 | 2,33 | 4,65 | 93,02 |
| Pindoretama | - | - | - | - |

Fonte: SEDUC/Censo Escolar.

Tabela - 4

Matrícula inicial por dependência administrativa e localização - Ceará, Crede 9 e Pindoretama - 2014.

| Recorte Geográfico | Total | Dependência Administrativa(%) | | | | Localização(%) | |
|--------------------|--------|-------------------------------|---------|-----------|------------|----------------|--------|
| | | Estadual | Federal | Municipal | Particular | Rural | Urbana |
| Ceará | 27.913 | 0,78 | 17,40 | 1,10 | 80,72 | 0,76 | 99,24 |
| Crede 9 | 443 | - | - | - | 100,00 | - | 100,00 |
| Pindoretama | - | - | - | - | - | - | - |

Fonte: SEDUC/Censo Escolar.

ESTATÍSTICAS EDUCACIONAIS DOS MUNICÍPIOS CEARENSES

Pindoretama

7. EDUCAÇÃO INDÍGENA

Tabela - 1

Estabelecimentos de ensino por dependência administrativa e localização - Ceará, Crede 9 e Pindoretama - 2014.

| Recorte Geográfico | Total | Dependência Administrativa(%) | | | | Localização(%) | |
|--------------------|-------|-------------------------------|---------|-----------|------------|----------------|--------|
| | | Estadual | Federal | Municipal | Particular | Rural | Urbana |
| Ceará | 40 | 90,00 | - | 10,00 | - | 85,00 | 15,00 |
| Crede 9 | - | - | - | - | - | - | - |
| Pindoretama | - | - | - | - | - | - | - |

Fonte:SEDUC/Censo Escolar.

Tabela - 2

Estabelecimentos de ensino por infra-estrutura disponível - Ceará, Crede 9 e Pindoretama - 2014.

| Recorte Geográfico | Total | Infra-estrutura disponível(%) | | | | | |
|--------------------|-------|-------------------------------|---------------------|------------|-------------|-------------|-----------------------|
| | | Abast. de Água | Energia Elétrica | Biblioteca | Laboratório | | Quadra de Esportes |
| | | | | | Ciências | Informática | |
| Ceará | 40 | 97,50 | 100,00 | 25,00 | - | 57,50 | 2,50 |
| Crede 9 | - | - | - | - | - | - | - |
| Pindoretama | - | - | - | - | - | - | - |

Fonte:SEDUC/Censo Escolar.

ESTATÍSTICAS EDUCACIONAIS DOS MUNICÍPIOS CEARENSES

Pindoretama

Tabela - 3

Composição da função docente por nível de escolaridade - Ceará, Crede 9 e Pindoretama - 2014.

| Recorte Geográfico | Total | Nível de Escolaridade (%) | | |
|--------------------|-------|---------------------------|-------|----------|
| | | Fundamental | Médio | Superior |
| Ceará | 535 | - | 26,36 | 73,64 |
| Crede 9 | - | - | - | - |
| Pindoretama | - | - | - | - |

Fonte: SEDUC/Censo Escolar.

Tabela - 4

Matrícula inicial por dependência administrativa e localização - Ceará, Crede 9 e Pindoretama - 2014.

| Recorte Geográfico | Total | Dependência Administrativa(%) | | | | Localização(%) | |
|--------------------|-------|-------------------------------|---------|-----------|------------|----------------|--------|
| | | Estadual | Federal | Municipal | Particular | Rural | Urbana |
| Ceará | 7.799 | 84,15 | - | 15,85 | - | 78,09 | 21,91 |
| Crede 9 | - | - | - | - | - | - | - |
| Pindoretama | - | - | - | - | - | - | - |

Fonte: SEDUC/Censo Escolar.

ESTATÍSTICAS EDUCACIONAIS DOS MUNICÍPIOS CEARENSES

Pindoretama

PRINCIPAIS INDICADORES DE AVALIAÇÃO DA EDUCAÇÃO BÁSICA.

1. SPAECE (Sistema Permanente de Avaliação da Educação Básica do Ceará)

Tabela - 1

Percentual de alunos do 2º ano do ensino fundamental por padrões de desempenho na rede municipal - Ceará, Crede 9 e Pindoretama - 2014.

| Recorte Geográfico | Padrões de Desempenho (%) | | | | |
|--------------------|---------------------------|--------------------------|---------------|------------|-----------|
| | Não Alfabetizado | Alfabetização Incompleta | Intermediário | Suficiente | Desejável |
| Ceará | 0,6 | 4,2 | 10,6 | 17,7 | 66,9 |
| Crede 9 | 0,6 | 3,1 | 8,4 | 16,7 | 71,3 |
| Pindoretama | 0,4 | 1,1 | 5,0 | 17,0 | 76,6 |

Fonte: SEDUC.

Percentual de alunos do 2º ano do ensino fundamental por padrões de desempenho - 2014

Pindoretama

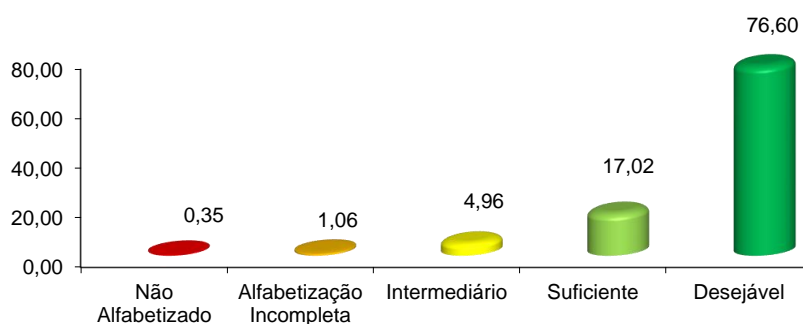


Tabela - 2

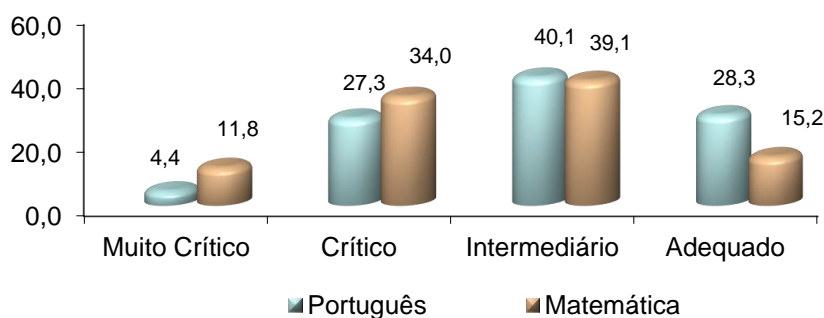
Percentual de alunos do 5º ano do ensino fundamental por padrões de desempenho em Língua Portuguesa e Matemática na rede municipal - Ceará, Crede 9 e Pindoretama - 2014.

| Recorte Geográfico | Padrões de Desempenho (%) | | | | | | | |
|--------------------|---------------------------|--------|---------|--------|---------------|--------|----------|--------|
| | Muito Crítico | | Crítico | | Intermediário | | Adequado | |
| | Port. | Matem. | Port. | Matem. | Port. | Matem. | Port. | Matem. |
| Ceará | 4,4 | 8,7 | 23,2 | 28,8 | 36,9 | 35,3 | 35,6 | 27,2 |
| Crede 9 | 3,4 | 7,3 | 21,0 | 29,5 | 39,5 | 39,9 | 36,1 | 23,3 |
| Pindoretama | 4,4 | 11,8 | 27,3 | 34,0 | 40,1 | 39,1 | 28,3 | 15,2 |

Fonte: SEDUC.

Percentual de alunos do 5º ano do ensino fundamental por padrões de desempenho em Língua Portuguesa e Matemática - 2014

Pindoretama



ESTATÍSTICAS EDUCACIONAIS DOS MUNICÍPIOS CEARENSES

Pindoretama

Tabela - 3

Percentual de alunos do 9º ano do ensino fundamental por padrões de desempenho em Língua Portuguesa e Matemática na rede municipal - Ceará, Crede 9 e Pindoretama - 2014.

| Recorte Geográfico | Padrões de Desempenho (%) | | | | | | | |
|--------------------|---------------------------|--------|---------|--------|---------------|--------|----------|--------|
| | Muito Crítico | | Crítico | | Intermediário | | Adequado | |
| | Port. | Matem. | Port. | Matem. | Port. | Matem. | Port. | Matem. |
| Ceará | 20,5 | 38,5 | 38,8 | 37,3 | 31,2 | 19,5 | 9,5 | 4,8 |
| Crede 9 | 14,1 | 32,8 | 36,6 | 39,9 | 37,5 | 24,1 | 11,9 | 3,2 |
| Pindoretama | 15,9 | 36,0 | 39,2 | 43,9 | 34,7 | 16,9 | 10,2 | 3,2 |

Fonte: SEDUC.

Percentual de alunos do 9º ano do ensino fundamental por padrões de desempenho em Língua Portuguesa e Matemática - 2014

Pindoretama

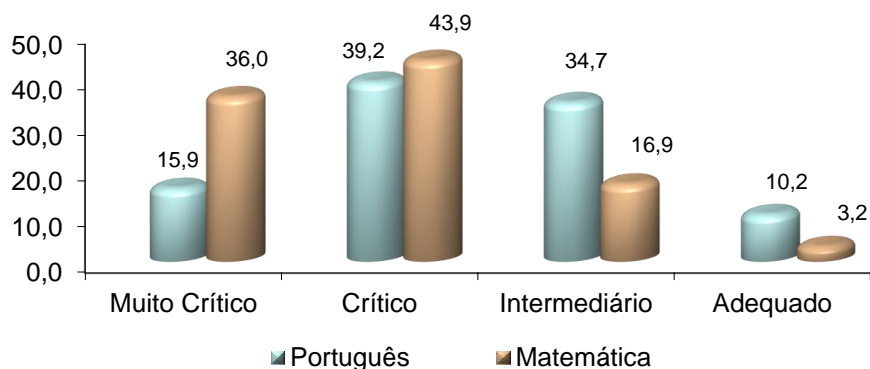


Tabela - 4

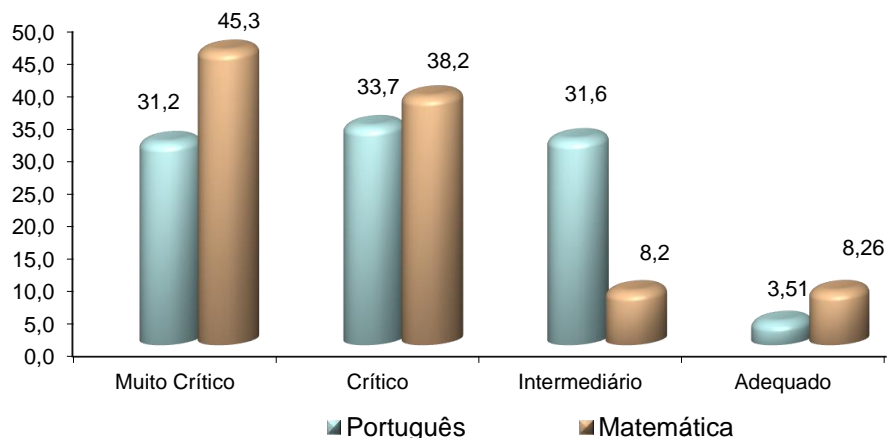
Percentual de alunos da 3ª série do ensino médio por padrões de desempenho em Língua Portuguesa e Matemática na rede estadual - Ceará, Crede 9 e Pindoretama - 2014.

| Recorte Geográfico | Padrões de Desempenho (%) | | | | | | | |
|--------------------|---------------------------|--------|---------|--------|---------------|--------|----------|--------|
| | Muito Crítico | | Crítico | | Intermediário | | Adequado | |
| | Port. | Matem. | Port. | Matem. | Port. | Matem. | Port. | Matem. |
| Ceará | 21,6 | 42,2 | 35,6 | 33,6 | 33,4 | 16,0 | 9,4 | 8,1 |
| Crede 9 | 21,7 | 41,6 | 37,0 | 34,1 | 32,1 | 16,8 | 9,3 | 7,4 |
| Pindoretama | 31,2 | 45,3 | 33,7 | 38,2 | 31,6 | 8,2 | 3,5 | 8,3 |

Fonte: SEDUC.

Percentual de alunos da 3ª série do ensino médio por padrões de desempenho em Língua Portuguesa e Matemática - 2014

Pindoretama



ESTATÍSTICAS EDUCACIONAIS DOS MUNICÍPIOS CEARENSES

Pindoretama

2. IDEB (Índice de Desenvolvimento da Educação Básica)

Tabela - 1

Índice de desenvolvimento da educação básica da 1ª e 2ª fases do ensino fundamental por rede de ensino - Pindoretama 2013.

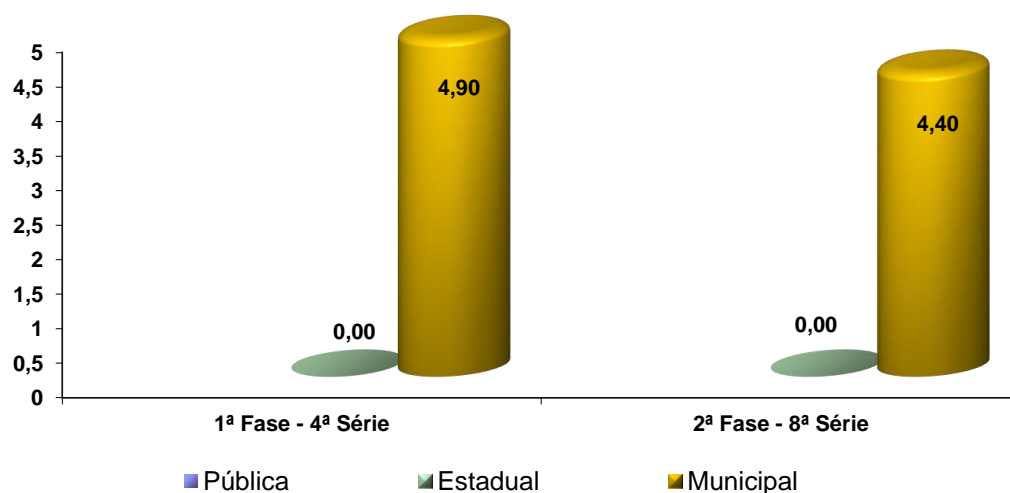
| Recorte Geográfico | IDEB | | | | | | | | | | | |
|--------------------|--------------|----------|--------------|----------|---------------|----------|--------------|----------|----------------|----------|--------------|----------|
| | Rede Pública | | | | Rede Estadual | | | | Rede Municipal | | | |
| | 1ª Fase (5º) | | 2ª Fase (9º) | | 1ª Fase (5º) | | 2ª Fase (9º) | | 1ª Fase (5º) | | 2ª Fase (9º) | |
| | Índice | Classif. | Índice | Classif. | Índice | Classif. | Índice | Classif. | Índice | Classif. | Índice | Classif. |
| Pindoretama | 4,90 | 115 | 4,40 | 57 | - | 142 | - | 148 | 4,90 | 115 | 4,40 | 39 |

Fonte: INEP.

Nota: Índice não calculado para 2014.

Índice de desenvolvimento da educação básica da 1ª e 2ª fases do ensino fundamental por rede de ensino - 2013

Pindoretama



ESTATÍSTICAS EDUCACIONAIS DOS MUNICÍPIOS CEARENSES

Pindoretama

Nota Técnica

1. Notas explicativas

- Um mesma escola pode ofertar mais de um nível /modalidade de ensino.
- O mesmo docente pode atuar em mais de um nível / modalidade de ensino e em mais de uma escola. São considerados professores os profissionais que exercem a função de docente, responsável pelo processo de aprendizagem e que atuam diretamente com o aluno em sala de aula.
- Educação Profissional – Nível técnico, Modalidade da educação desenvolvida em articulação com o ensino médio regular que conduz o aluno ao permanente desenvolvimento de aptidões para vida produtiva . Os cursos de nível técnico possuem organização curricular própria e se destinam a proporcionar habilitação profissional aos alunos matriculados ou egressos do nível médio por via regular ou supletiva.
- Educação Especial – Este tipo de modalidade da educação pode ser ofertada nos seguintes estabelecimentos de ensino:
 - Educação especial: instituição especializada que oferece escolarização exclusivamente a alunos com necessidades educacionais especiais, em uma etapa ou modalidade da educação básica, ou instituição especializada que oferece somente atendimento educacional especializado aos alunos com necessidades educacionais especiais.
 - Ensino regular com classe especial: escola de ensino regular que oferece educação escolar a alunos com necessidades educacionais especiais, em uma etapa ou modalidade da educação básica, em sala de aula destinada exclusivamente a esses alunos.
 - Ensino regular com inclusão: escola de ensino regular que oferece educação escolar a alunos com necessidades educacionais especiais em uma etapa ou modalidade de educação básica em classe comum.

ESTATÍSTICAS EDUCACIONAIS DOS MUNICÍPIOS CEARENSES

Pindoretama

2. Definição dos Indicadores Educacionais.

- Taxa de atendimento escolar.

Expressa o percentual da população que se encontra matriculada na escola, em determinada idade ou faixa etária.

Expressão Matemática :

$$T.A.E_i = \frac{M_i}{P_i} \times 100\% ;$$

M_i = N^o de pessoas matriculadas na escola na idade ou faixa etária i ;

P_i = população na idade ou faixa etária i ;

- Taxa de Escolarização líquida .

Expressa o percentual de pessoas matriculadas em determinado nível de ensino na idade ou faixa etária teoricamente adequada a esse nível em relação à população na faixa etária teoricamente adequada ao mesmo nível de ensino.

$$T.E.L_{ki} = \frac{M_{ki}}{P_{ki}} \times 100\% ;$$

M_{ki} = matrícula no nível de ensino K pertencente à faixa etária i teoricamente adequada a esse nível;

P_{ki} = população na faixa etária i teoricamente adequada ao nível de ensino K .

Essa taxa pode ser calculada para a creche (0 a 3 anos), pré – escola (4 a 5 anos), ensino fundamental (6 a 14 anos) e ensino médio (15 a 17 anos).

ESTATÍSTICAS EDUCACIONAIS DOS MUNICÍPIOS CEARENSES

Pindoretama

- Taxa de escolarização bruta.

Expressa o percentual da matrícula total em determinado nível de ensino em relação à população na faixa etária teoricamente adequada para frequentar esse nível de ensino.

Expressão:

$$T.E.B_{ki} = \frac{M_k}{P_{ki}} \times 100\% ;$$

M_k = Matrícula total no nível de ensino k;

P_{ki} = população na faixa etária i teoricamente adequada ao nível de ensino k.

- Taxa de distorção idade-série.

Expressa o percentual de alunos, em cada série, com idade superior à idade recomendada.

Em um sistema educacional seriado, existe uma adequação teórica entre a série e a idade do aluno. No nosso caso, considera-se a idade de 6 anos como a idade adequada para ingresso no ensino fundamental, cuja duração é de 9 anos. Seguindo este raciocínio é possível identificar a idade adequada para cada ano.

Expressão matemática.

$$TDIS_{ks} = \frac{M_{ksi_sup.}}{M_{ks}} \times 100\% ;$$

M_{ksi_sup} = número de matrículas na idade i_{sup} acima da recomendada para o nível k e na série ou grupo de séries s;

M_{ks} = número total de matrículas no nível de ensino k na série ou grupo de séries s;

i_{sup} = idade superior à recomendada para a série freqüentada s no nível de ensino k;

K = ensino fundamental e ensino médio;
S = ensino fundamental (ano, 1º ao 5º; 6º ao 9º; total) e ensino médio (série, total).

- Taxas de rendimento escolar – (taxa de aprovação, taxa de reprovação e taxa de abandono).

Expressa o percentual de alunos aprovados, reprovados e afastados por abandono.

ESTATÍSTICAS EDUCACIONAIS DOS MUNICÍPIOS CEARENSES

Pindoretama

Expressão matemática:

$$T\text{Aprov}_{s} = \frac{A_{\text{prov},s}}{A_{\text{prov},s} + R_{\text{prov},s} + A_{\text{band},s}} \times 100\% ;$$

$$T\text{Reprov}_{s} = \frac{R_{\text{prov},s}}{A_{\text{prov},s} + R_{\text{prov},s} + A_{\text{band},s}} \times 100\% ;$$

$$T\text{Aband}_{s} = 100 - (T\text{Aprov}_{s} + T\text{Reprov}_{s}).$$

Aprov = nº de aprovados na série ou grupo de séries s;

Reprov = nº de reprovados na série ou grupo de séries s;

Afast = nº de afastados por abandono na série ou grupo de séries s ;

Ms = matrícula inicial na série ou grupo de séries s;

AFs = afastados por abandono ou transferência na série ou grupo de série s;

ADs = admitidos por transferência na série ou grupo de séries s;

Recs = reclassificados para a série ou grupo de série s;

DEs = alunos que saíram da série ou grupo de série s, por reclassificação.

S = ensino fundamental (ano, 1º ao 5º, 6º ao 9º, total), ensino médio (série, total).

ESTATÍSTICAS EDUCACIONAIS DOS MUNICÍPIOS CEARENSES

Pindoretama

- Índice de Desenvolvimento da Educação Básica – Ideb.

O Ideb é a combinação de dois indicadores:

- (1) O Desempenho obtido pelos alunos nos testes padronizados (Prova Brasil ou Saeb).
- (2) A taxa de aprovação

Quanto melhor o desempenho dos alunos nos testes e maior a taxa de aprovação, mais elevado será o Ideb. Para melhorar o Ideb, as redes de ensino e as escolas têm que trabalhar nas duas dimensões do indicador simultaneamente. O Ideb varia de 0 a 10.

Expressão Matemática

$$Ideb_{ij} = N_{ij} \times P_{ij} ;$$

$Ideb_{ij}$ = índice de desenvolvimento da educação básica da etapa/nível de ensino i na unidade j

(onde j pode ser escola, rede de ensino, Região Geográfica, Unidade da Federação, Brasil).

N_{ij} = Proficiência média padronizada (Prova Brasil ou Saeb) obtida pelos alunos da etapa/nível i na unidade j .

$$N_{ij} = \frac{\text{Desempenho} - \text{mín}}{\text{Máx} - \text{mín}} \times 10$$

P_{ij} = Taxa média de aprovação da etapa/nível i na unidade j .

ESTATÍSTICAS EDUCACIONAIS DOS MUNICÍPIOS CEARENSES**Pindoretama**

Sistema Permanente de Avaliação da Educação Básica do Ceará - SPAECE

Padrões de Desempenho

| 2º Ano - Alfa | |
|--------------------------|-------------------|
| Padrão Desempenho | Língua Portuguesa |
| Não alfabetizado | Até 75 |
| Alfabetização Incompleta | 75 até 100 |
| Intermediário | 100 até 125 |
| Suficiente | 125 até 150 |
| Desejável | Acima de 150 |

| 5º Ano - EF | | |
|-------------------|-------------------|--------------|
| Padrão Desempenho | Língua Portuguesa | Matemática |
| Muito Crítico | Até 125 | Até 150 |
| Crítico | 125 até 175 | 150 até 200 |
| Intermediário | 175 até 225 | 200 até 250 |
| Adequado | Acima de 225 | Acima de 250 |

| 9º Ano - EF | | |
|-------------------|-------------------|--------------|
| Padrão Desempenho | Língua Portuguesa | Matemática |
| Muito Crítico | Até 200 | Até 225 |
| Crítico | 200 até 250 | 225 até 275 |
| Intermediário | 250 até 300 | 275 até 325 |
| Adequado | Acima de 300 | Acima de 325 |

| 3º Ano - EM | | |
|-------------------|-------------------|--------------|
| Padrão Desempenho | Língua Portuguesa | Matemática |
| Muito Crítico | Até 225 | Até 250 |
| Crítico | 225 até 275 | 250 até 300 |
| Intermediário | 275 até 325 | 300 até 350 |
| Adequado | Acima de 325 | Acima de 350 |