



**GOVERNO DO
ESTADO DO CEARÁ**

Secretaria da Educação

Coordenadoria de Avaliação e Acompanhamento da Educação

PERFIL MUNICIPAL - 2015

Poranga

**CEARÁ
SETEMBRO/2016**

Governo do Estado do Ceará
Camilo Sobreira de Santana

Vice – Governador
Izolda Cela de Arruda Coelho

Secretário da Educação
Antonio Idilvan de Lima Alencar

Secretário Adjunto da Educação
Márcia Oliveira Cavalcante Campos

Coordenadora de Avaliação e Acompanhamento da Educação
Luciano Nery Ferreira Filho

Célula de Estudos, Gestão de Dados e Disseminação de Informações Educacionais - CEGED

Maria Angela Leão H. Madeira - Orientadora

Annuzia Maria Pontes Moreira Gosson - Assessora Técnica

Claudio Brasilino de Freitas - Analista de Dados Educacionais

Philippe Azevedo de Araújo

Gilvania Ferreira Silva Baade

Ana Carmen Martiniano de Souza

APRESENTAÇÃO

Com esta publicação, a Coordenadoria de Avaliação e Acompanhamento da Educação, por meio da Célula de Estudos, Gestão de Dados e Disseminação de Informações Educacionais, pretende dar visibilidade às estatísticas da Educação Básica – Ano base – 2015 –, referentes aos Municípios do Ceará. Tais estatísticas foram elaboradas tendo por base os dados do Censo Escolar da Educação Básica e os resultados obtidos no Sistema Permanente de Avaliação da Educação Básica do Ceará – SPAECE/2015.

Inicialmente, os dados referem-se à matrícula, função docente e ao movimento e rendimento escolar, organizados segundo as modalidades (Regular, Especial e Educação de Jovens e Adultos) e etapas de ensino (Educação Infantil, Ensino Fundamental, Ensino Médio, Educação Profissional e Educação de Jovens e Adultos).

Na sequência, são apresentados os resultados de avaliação da educação básica no Estado, provenientes do SPAECE. Os dados referem-se aos resultados em leitura obtidos pelos alunos do 2º ano e aos resultados em Língua Portuguesa e Matemática dos alunos do 5º e 9º anos do Ensino Fundamental e da 3ª série do Ensino médio, distribuídos por padrão de desempenho.

O conjunto de indicadores educacionais ora apresentados são estratégicos para subsidiar o planejamento e gestão das redes de ensino por parte dos gestores municipais e para nortear a tomada de decisão dos diretores escolares e dos professores quanto ao processo e ações pedagógicas que contribuem para um melhor desempenho acadêmico dos alunos e, conseqüentemente, para a construção de uma escola de qualidade para todos os seus usuários.

Acreditamos que o conhecimento de tais indicadores pelos gestores contribue para favorecer o aprimoramento da gestão municipal e escolar e, por conseguinte, possibilita o aperfeiçoamento dos programas, estratégias e ações voltadas a garantia do sucesso escolar de todos os alunos.

ÍNDICE DE TABELAS

PRINCIPAIS DADOS DO CENSO ESCOLAR DA EDUCAÇÃO BÁSICA

1. Educação Infantil

| | |
|---|---|
| Tabela 1 - Estabelecimentos de ensino por dependência administrativa e localização – Ceará, Crede e Município | 7 |
| Tabela 2 – Estabelecimentos de ensino por infra-estrutura disponível - Ceará, Crede e Município | 7 |
| Tabela 3 – Composição da função docente por nível de escolaridade - Ceará, Crede e Município | 8 |
| Tabela 4 – Matrícula inicial por dependência administrativa e localização - Ceará, Crede e Município | 8 |
| Tabela 5 – Taxa de escolarização bruta e líquida, taxa de atendimento da população de 0 a 6 anos - Ceará, Crede e Município | 9 |

2. Ensino Fundamental

| | |
|--|----|
| Tabela 1 – Estabelecimentos de ensino por dependência administrativa e localização - Ceará, Crede e Município | 10 |
| Tabela 2 – Estabelecimentos de ensino por infra-estrutura disponível – Ceará, Crede e Município | 10 |
| Tabela 3 – Composição da função docente por nível de escolaridade - Ceará, Crede e Município | 11 |
| Tabela 4 – Matrícula inicial por dependência administrativa e localização - Ceará, Crede e Município | 11 |
| Tabela 5 – Taxa de distorção por série/ano - Ceará, Crede e Município | 12 |
| Tabela 6 – Taxa de abandono por ano de escolarização - Ceará, Crede e Município | 12 |
| Tabela 7 – Taxa de aprovação por ano de escolarização - Ceará, Crede e Município | 13 |
| Tabela 8 – Taxa de reprovação por ano de escolarização - Ceará, Crede e Município | 13 |
| Tabela 9 – Taxa de escolarização bruta e líquida, taxa de atendimento da população de 6 a 14 anos - Ceará, Crede e Município | 14 |

3. Ensino Médio

| | |
|--|----|
| Tabela 1 – Estabelecimentos de ensino por dependência administrativa e localização - Ceará, Crede e Município | 15 |
| Tabela 2 – Estabelecimentos de ensino por infra-estrutura disponível - Ceará, Crede e Município | 15 |
| Tabela 3 – Composição da função docente por nível de escolaridade - Ceará, Crede e Município | 16 |
| Tabela 4 – Matrícula inicial por dependência administrativa e localização - Ceará, Crede e Município | 16 |
| Tabela 5 – Taxa de distorção por série - Ceará, Crede e Município | 17 |
| Tabela 6 – Taxa de abandono por série - Ceará, Crede e Município | 17 |
| Tabela 7 – Taxa de aprovação por série - Ceará, Crede e Município | 18 |
| Tabela 8 – Taxa de reprovação por série - Ceará, Crede e Município | 18 |
| Tabela 9 – Taxa de escolarização bruta e líquida do ensino médio e atendimento - 15 a 17 anos - Ceará, Crede e Município | 19 |

4. Educação Especial

| | |
|--|----|
| Tabela 1 – Estabelecimentos de ensino por dependência administrativa e localização - Ceará, Crede e Município | 20 |
| Tabela 2 – Estabelecimentos de ensino por infra-estrutura disponível - Ceará, Crede e Município | 20 |
| Tabela 3 – Composição da função docente por nível de escolaridade - Ceará, Crede e Município | 21 |
| Tabela 4 – Matrícula inicial por dependência administrativa e localização - Ceará, Crede e Município | 21 |
| Tabela 5 – Matrícula em estabelecimentos exclusivos de educação especial - Ceará, Crede e Município | 22 |
| Tabela 6 – Matrícula em estabelecimentos com classes especiais - Ceará, Crede e Município | 22 |
| Tabela 7 – Matrícula de alunos com necessidades educacionais especiais que freqüentam classes comuns (Inclusão) - Ceará, Crede e Município | 23 |

5. EDUCAÇÃO DE JOVENS E ADULTOS - (PRESENCIAL E SEMI PRESENCIAL)

| | |
|---|----|
| Tabela 1 – Estabelecimentos de ensino por dependência administrativa e localização - Ceará, Crede e Município | 24 |
| Tabela 2 – Estabelecimentos de ensino por infra-estrutura disponível – Ceará, Crede e Município | 24 |
| Tabela 3 – Composição da função docente por nível de escolaridade - Ceará, Crede e Município | 25 |
| Tabela 4 – Matrícula inicial por dependência administrativa e localização - Ceará, Crede e Município | 25 |

6. Educação Profissional

| | |
|---|----|
| Tabela 1 – Estabelecimentos de ensino por dependência administrativa e localização - Ceará, Crede e Município | 26 |
| Tabela 2 – Estabelecimentos de ensino por infra-estrutura disponível – Ceará, Crede e Município | 26 |
| Tabela 3 – Composição da função docente por nível de escolaridade – Ceará, Crede e Município | 27 |
| Tabela 4 – Matrícula inicial por dependência administrativa e localização – Ceará, Crede e Município | 27 |

7. Educação Indígena

| | |
|---|----|
| Tabela 1 – Estabelecimentos de ensino por dependência administrativa e localização – Ceará, Crede e Município | 28 |
| Tabela 2 – Estabelecimentos de ensino por infra-estrutura disponível – Ceará, Crede e Município | 28 |
| Tabela 3 – Composição da função docente por nível de escolaridade – Ceará, Crede e Município | 29 |
| Tabela 4 – Matrícula inicial por dependência administrativa e localização – Ceará, Crede e Município | 29 |

PRINCIPAIS INDICADORES DE AVALIAÇÃO DA EDUCAÇÃO BÁSICA

1. SPAECE (Sistema Permanente de Avaliação da Educação Básica do Ceará)

| | |
|--|----|
| Tabela 1 – Percentual de alunos do 2º ano do ensino fundamental por estágios de desenvolvimento – Ceará, Crede e Município | 30 |
| Tabela 2 – Percentual de alunos do 5º ano do ensino fundamental por estágios de desenvolvimento em língua portuguesa e matemática – Ceará, Crede e Município | 30 |
| Tabela 3 – Percentual de alunos do 9º ano do ensino fundamental por estágios de desenvolvimento em língua portuguesa e matemática – Ceará, Crede e Município | 31 |
| Tabela 4 – Percentual de alunos da 3ª série do ensino médio por estágios de desenvolvimento em língua portuguesa e matemática – Ceará, Crede e Município | 31 |

3. IDEB (Índice de Desenvolvimento da Educação Básica)

| | |
|---|----|
| Tabela 1 – Índice de desenvolvimento da educação básica da 1ª e 2ª fases do ensino fundamental por rede de ensino e Município | 32 |
|---|----|

COORDENADORIAS REGIONAIS DE DESENVOLVIMENTO DA EDUCAÇÃO



- COORDENADORIAS REGIONAIS DE DESENVOLVIMENTO DA EDUCAÇÃO (CREDE)**
- 1 - Maracaná
 - 2 - Itapipoca
 - 3 - Acará
 - 4 - Camocim
 - 5 - Tinguá
 - 6 - Sobral
 - 7 - Canindé
 - 8 - Baturité
 - 9 - Horizonte
 - 10 - Russas
 - 11 - Jaguaribe
 - 12 - Quixadá
 - 13 - Crateús
 - 14 - Senador Pompeu
 - 15 - Tauá
 - 16 - Iguatu
 - 17 - Icó
 - 18 - Crato
 - 19 - Juazeiro do Norte
 - 20 - Brejo Santo
 - 21 - Fortaleza
 - 2 - CREDE - Sede
 - Sede Municipal

Fonte: Secretaria da Educação Básica do Ceará (SEDUC).

Divisão territorial, por Coordenadorias Regionais de Desenvolvimento da Educação (CREDE) - Ceará

| Crede | Municípios |
|------------------------|---|
| 1 - Maracanaú | Aquiraz, Caucaia, Eusébio, Guaiúba, Itaitinga, Maracanaú, Maranguape, Pacatuba. |
| 2 - Itapipoca | Amontada, Apuiarés, Itapajé, Itapipoca, Miráima, Paracuru, Paraipaba, Pentecoste, São Gonçalo do Amarante, São Luís do Curu, Tejuçuoca, Trairi, Tururu, Umirim, Uruburetama. |
| 3 - Acaraú | Acaraú, Bela Cruz, Cruz, Itarema, Jijoca de Jericoacoara, Marco, Morrinhos. |
| 4 - Camocim | Camocim, Barroquinha, Chaval, Granja, Martinópolis, Uruoca. |
| 5 - Tianguá | Carnaubal, Croatá, Guaraciaba do Norte, Ibiapina, Ipu, São Benedito, Tianguá, Ubajara, Viçosa do Ceará. |
| 6 - Sobral | Alcântaras, Cariré, Coreaú, Forquilha, Frecheirinha, Graça, Groaíras, Hidrolândia, Irauçuba, Massapê, Meruoca, Moraújo, Mucambo, Pacujá, Pires Ferreira, Reriutaba, Santana do Acaraú, Senador Sá, Sobral, Varjota. |
| 7 - Canindé | Canindé, Caridade, General Sampaio, Itatira, Paramoti, Santa Quitéria. |
| 8 - Baturité | Acarape, Aracoiaba, Aratuba, Barreira, Baturité, Capistrano, Guaramiranga, Itapiúna, Mulungu, Ocara, Pacoti, Palmácia, Redenção. |
| 9 - Horizonte | Beberibe, Cascavel, Chorozinho, Horizonte, Pacajus, Pindoretama. |
| 10 - Russas | Alto Santo, Aracati, Fortim, Icapuí, Itaiçaba, Jaguaruana, Limoeiro do Norte, Morada Nova, Quixeré, Russas, Palhano, São João do Jaguaribe, Tabuleiro do Norte. |
| 11 - Jaguaribe | Ererê, Iracema, Jaguaratama, Jaguaribara, Jaguaribe, Pereiro, Potiretama. |
| 12 - Quixadá | Banabuiú, Boa Viagem, Choró, Ibareta, Ibicuitinga, Madalena, Quixadá, Quixeramobim. |
| 13 - Crateús | Ararendá, Catunda, Crateús, Ipueiras, Independência, Ipaporanga, Monsenhor Tabosa, Nova Russas, Novo Oriente, Poranga, Tamboril. |
| 14 - Senador Pompeu | Deputado Irapuan Pinheiro, Milhã, Mombaça, Pedra Branca, Piquet Carneiro, Senador Pompeu, Solonópolis. |
| 15 - Tauá | Aiuaba, Arneiroz, Parambu, Quiterianópolis, Tauá. |
| 16 - Iguatu | Acopiara, Cariús, Catarina, Iguatu, Jucás, Orós, Quixelô. |
| 17 - Icó | Baixio, Cedro, Icó, Ipaumirim, Lavras da Mangabeira, Umari, Várzea Alegre. |
| 18 - Crato | Altaneira, Antonina do Norte, Araripe, Assaré, Campos Sales, Crato, Nova Olinda, Potengi, Saboeiro, Salitre, Santana do Cariri, Tarrafas. |
| 19 - Juazeiro do Norte | Barbalha, Caririaçu, Farias Brito, Granjeiro, Jardim, Juazeiro do Norte. |
| 20- Brejo Santo | Abaiara, Aurora, Barro, Brejo Santo, Jati, Mauriti, Milagres, Missão Velha, Penaforte, Porteiras. |
| SEFOR | Fortaleza |

ESTATÍSTICAS EDUCACIONAIS DOS MUNICÍPIOS CEARENSES

Poranga

1. EDUCAÇÃO INFANTIL - (Creche e Pré Escola)

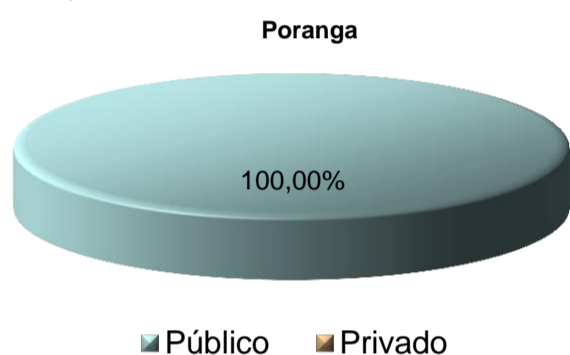
Tabela - 1

Estabelecimentos de ensino por dependência administrativa e localização - Ceará, Crede 13 e Poranga - 2015.

| Recorte Geográfico | Total | Dependência Administrativa(%) | | | | Localização(%) | |
|--------------------|-------|-------------------------------|---------|-----------|------------|----------------|--------|
| | | Estadual | Federal | Municipal | Particular | Rural | Urbana |
| Ceará | 5.694 | 0,63 | - | 74,46 | 24,90 | 48,14 | 51,86 |
| Crede 13 | 291 | 3,09 | - | 88,32 | 8,59 | 67,01 | 32,99 |
| Poranga | 10 | 10,00 | - | 90,00 | - | 60,00 | 40,00 |

Fonte: SEDUC/Censo Escolar.

Percentual de estabelecimentos que ministram educação infantil no setor público e privado - 2015



Percentual de estabelecimentos que ministram educação infantil por localização - 2015

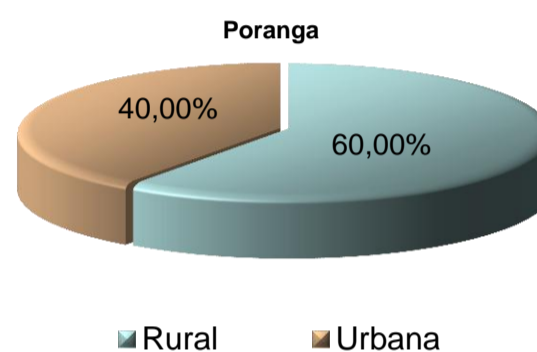


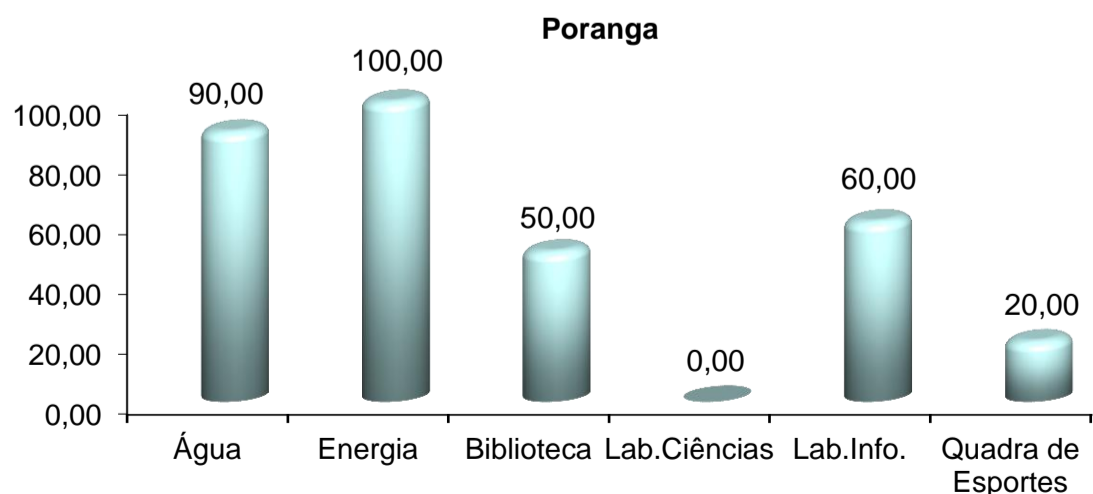
Tabela - 2

Estabelecimentos de ensino por infra-estrutura disponível - Ceará, Crede 13 e Poranga - 2015.

| Recorte Geográfico | Total | Infra-estrutura disponível(%) | | | | | |
|--------------------|-------|-------------------------------|------------------|------------|-------------|-------------|--------------------|
| | | Abast. de Água | Energia Elétrica | Biblioteca | Laboratório | | Quadra de Esportes |
| | | | | | Ciências | Informática | |
| Ceará | 5.694 | 91,87 | 99,98 | 53,74 | 4,36 | 44,89 | 26,06 |
| Crede 13 | 291 | 78,35 | 100,00 | 30,58 | 2,75 | 36,43 | 13,40 |
| Poranga | 10 | 90,00 | 100,00 | 50,00 | - | 60,00 | 20,00 |

Fonte: SEDUC/Censo Escolar.

Percentual de estabelecimentos que ministram educação infantil por infra-estrutura -2015 (%)



ESTATÍSTICAS EDUCACIONAIS DOS MUNICÍPIOS CEARENSES

Poranga

Tabela - 3

Composição da função docente por nível de escolaridade - Ceará, Crede 13 e Poranga - 2015.

| Recorte Geográfico | Total | Nível de Escolaridade (%) | | |
|--------------------|--------|---------------------------|-------|----------|
| | | Fundamental | Médio | Superior |
| Ceará | 22.923 | 0,35 | 44,64 | 55,01 |
| Crede 13 | 818 | 0,24 | 46,94 | 52,81 |
| Poranga | 43 | - | 41,86 | 58,14 |

Fonte: SEDUC/Censo Escolar.

Percentual de funções docentes por nível de escolaridade - 2015

Poranga

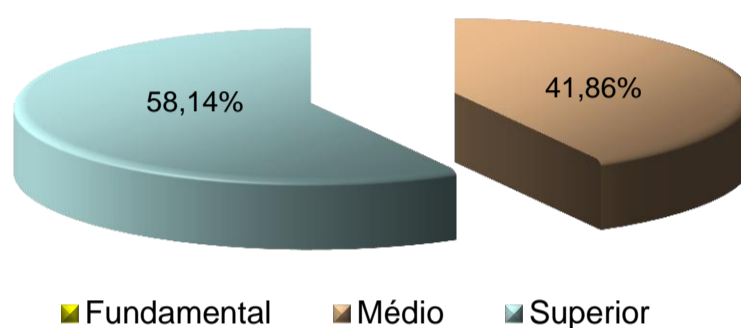


Tabela - 4

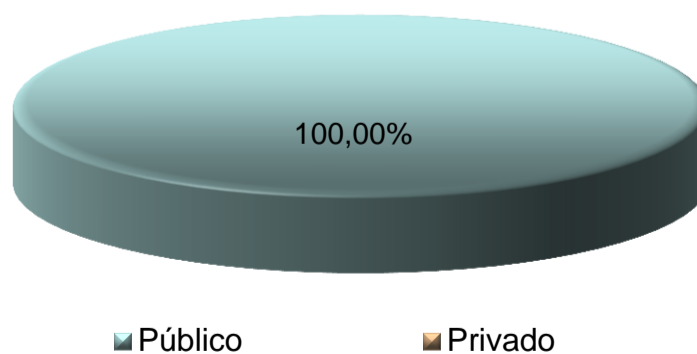
Matrícula inicial por dependência administrativa e localização - Ceará, Crede 13 e Poranga - 2015.

| Recorte Geográfico | Total | Dependência Administrativa(%) | | | | Localização(%) | |
|--------------------|---------|-------------------------------|---------|-----------|------------|----------------|--------|
| | | Estadual | Federal | Municipal | Particular | Rural | Urbana |
| Ceará | 382.936 | 0,27 | - | 71,01 | 28,72 | 22,28 | 77,72 |
| Crede 13 | 12.091 | 2,83 | - | 85,52 | 11,65 | 36,21 | 63,79 |
| Poranga | 612 | 8,99 | - | 91,01 | - | 34,64 | 65,36 |

Fonte: SEDUC/Censo Escolar.

Participação do setor público e privado na matrícula da Educação Infantil - 2015

Poranga



ESTATÍSTICAS EDUCACIONAIS DOS MUNICÍPIOS CEARENSES

Poranga

Tabela - 5

Taxa de escolarização bruta e líquida, taxa de atendimento da população de 0 a 5 anos - Ceará, Crede 13 e Poranga - 2015.

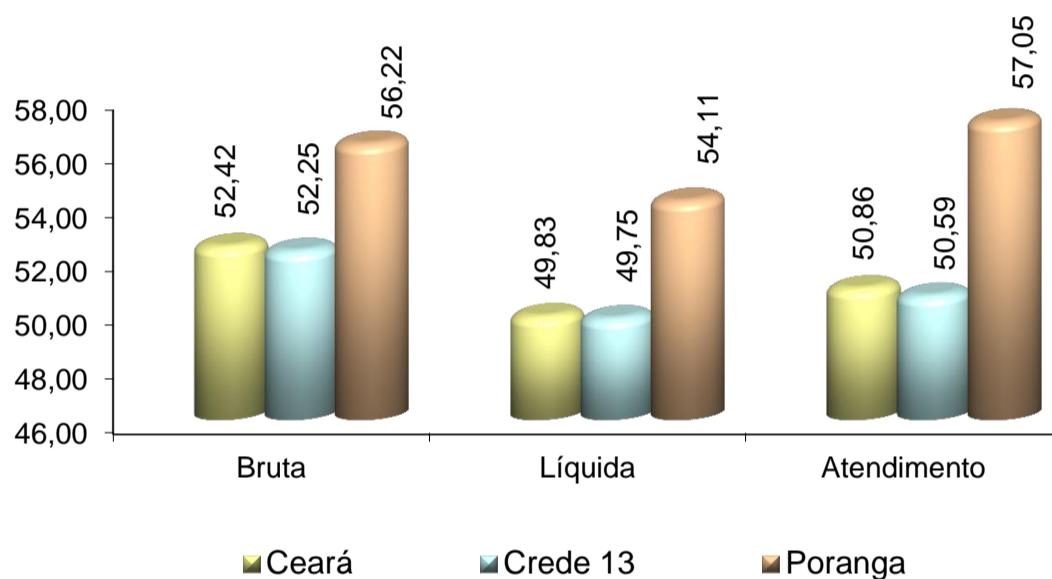
| Recorte Geográfico | Taxas (%) | | |
|--------------------|--------------------------------------|---------|---------------------------|
| | Escolarização Ed.Inf. (0 a 5 anos) | | Atendimento de 0 a 5 Anos |
| | Bruta | Líquida | |
| Ceará | 52,42 | 49,83 | 50,86 |
| Crede 13 | 52,25 | 49,75 | 50,59 |
| Poranga | 56,22 | 54,11 | 57,05 |

Fonte: SEDUC/Censo Escolar.

Nota: O IBGE não divulgou as estimativas populacionais por faixa etária dos municípios.

Taxa de escolarização bruta e líquida, taxa de atendimento da população de 0 a 5 anos - 2015 (%)

Ceará, Crede 13 e Poranga



ESTATÍSTICAS EDUCACIONAIS DOS MUNICÍPIOS CEARENSES

Poranga

2. ENSINO FUNDAMENTAL - (em 8 e 9 anos)

Tabela - 1

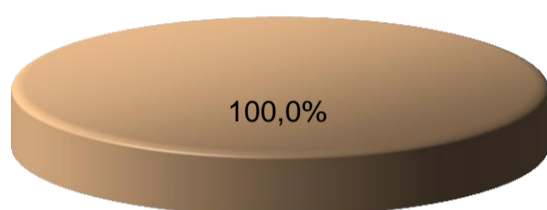
Estabelecimentos de ensino por dependência administrativa e localização - Ceará, Crede 13 e Poranga - 2015.

| Recorte Geográfico | Total | Dependência Administrativa(%) | | | | Localização(%) | |
|--------------------|-------|-------------------------------|---------|-----------|------------|----------------|--------|
| | | Estadual | Federal | Municipal | Particular | Rural | Urbana |
| Ceará | 6.057 | 3,29 | 0,02 | 74,18 | 22,52 | 44,03 | 55,97 |
| Crede 13 | 297 | 4,71 | - | 86,87 | 8,42 | 62,29 | 37,71 |
| Poranga | 10 | 10,00 | - | 90,00 | - | 60,00 | 40,00 |

Fonte:SEDUC/Censo Escolar.

Percentual de estabelecimentos que ministram ensino fundamental no setor público e privado - 2015

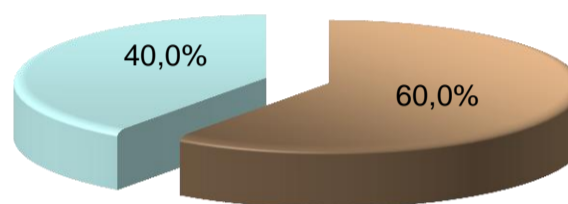
Poranga



■ Pública ■ Privada

Percentual de estabelecimentos que ministram ensino fundamental por localização - 2015

Poranga



■ Rural ■ Urbana

Tabela - 2

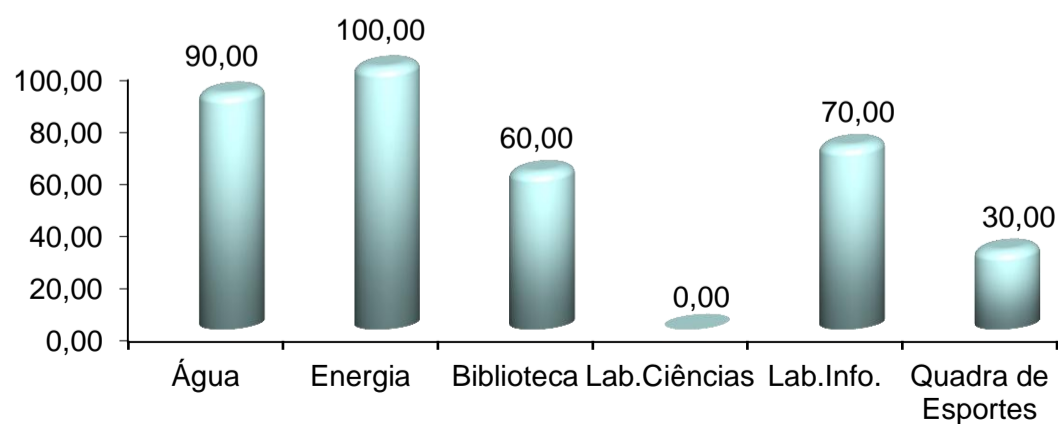
Estabelecimentos de ensino por infra-estrutura disponível - Ceará, Crede 13 e Poranga - 2015.

| Recorte Geográfico | Total | Infra-estrutura disponível(%) | | | | | Quadra de Esportes |
|--------------------|-------|-------------------------------|------------------|------------|-------------|-------------|--------------------|
| | | Abast. de Água | Energia Elétrica | Biblioteca | Laboratório | | |
| | | | | | Ciências | Informática | |
| Ceará | 5.694 | 91,87 | 99,98 | 53,74 | 4,36 | 44,89 | 26,06 |
| Crede 13 | 297 | 80,13 | 100,00 | 44,11 | 4,04 | 53,87 | 21,55 |
| Poranga | 10 | 90,00 | 100,00 | 60,00 | - | 70,00 | 30,00 |

Fonte:SEDUC/Censo Escolar.

Percentual de estabelecimentos que ministram ensino fundamental por infra-estrutura - 2015 (%)

Poranga



ESTATÍSTICAS EDUCACIONAIS DOS MUNICÍPIOS CEARENSES

Poranga

Tabela - 3

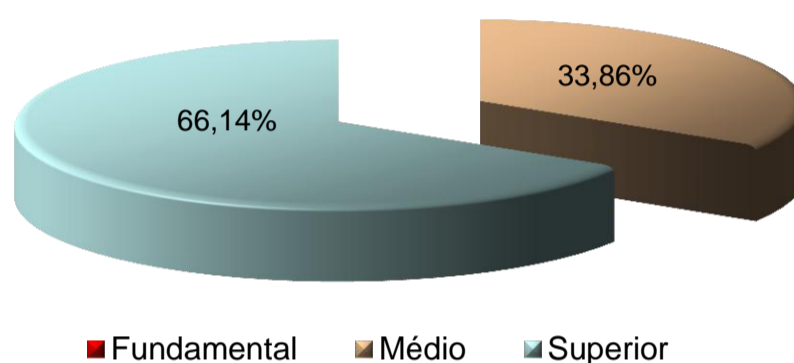
Composição da função docente por nível de escolaridade - Ceará, Crede 13 e Poranga - 2015.

| Recorte Geográfico | Total | Nível de Escolaridade (%) | | |
|--------------------|--------|---------------------------|-------|----------|
| | | Fundamental | Médio | Superior |
| Ceará | 14.019 | 0,19 | 21,12 | 78,69 |
| Crede 13 | 2.445 | 0,08 | 30,51 | 69,41 |
| Poranga | 127 | - | 33,86 | 66,14 |

Fonte: SEDUC/Censo Escolar.

Percentual de funções docentes por nível de escolaridade - 2015

Poranga



■ Fundamental ■ Médio ■ Superior

Tabela - 4

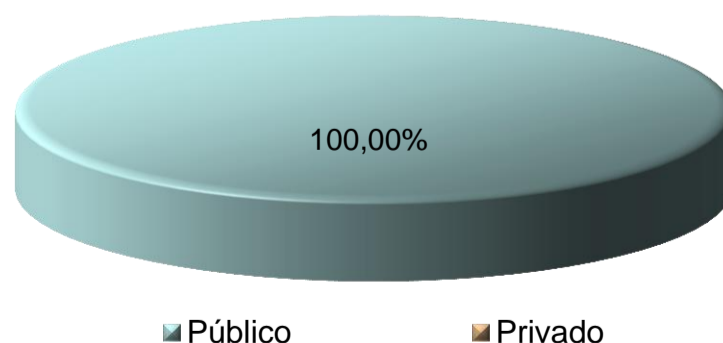
Matrícula inicial por dependência administrativa e localização - Ceará, Crede 13 e Poranga - 2015.

| Recorte Geográfico | Total | Dependência Administrativa(%) | | | | Localização(%) | |
|--------------------|-----------|-------------------------------|---------|-----------|------------|----------------|--------|
| | | Estadual | Federal | Municipal | Particular | Rural | Urbana |
| Ceará | 1.272.352 | 3,42 | 0,04 | 76,07 | 20,47 | 22,12 | 77,88 |
| Crede 13 | 43.913 | 4,57 | - | 87,76 | 7,66 | 33,12 | 66,88 |
| Poranga | 2.118 | 10,72 | - | 89,28 | - | 30,31 | 69,69 |

Fonte: SEDUC/Censo Escolar.

Participação do setor público na matrícula do ensino fundamental - 2015

Poranga



■ Público ■ Privado

ESTATÍSTICAS EDUCACIONAIS DOS MUNICÍPIOS CEARENSES

Poranga

Tabela - 5

Taxa de distorção por série/ano - Ceará, Crede 13 e Poranga - 2015.

| Recorte Geográfico | Taxa de distorção do ensino fundamental (%) | | | | | | | | |
|--------------------|---|-----------|----------|----------|----------|----------|----------|----------|----------|
| | - | 1ª Ser. / | 2ª Ser./ | 3ª Ser./ | 4ª Ser./ | 5ª Ser./ | 6ª Ser./ | 7ª Ser./ | 8ª Ser./ |
| | 1º Ano | 2º Ano | 3º Ano | 4º Ano | 5º Ano | 6º Ano | 7º Ano | 8º Ano | 9º Ano |
| Ceará | 1,31 | 2,00 | 5,41 | 10,32 | 12,39 | 18,66 | 17,65 | 15,58 | 13,94 |
| Crede 13 | 2,12 | 2,80 | 7,51 | 13,20 | 15,76 | 24,34 | 22,35 | 21,05 | 19,04 |
| Poranga | 0,62 | 2,11 | 3,63 | 13,62 | 11,06 | 23,13 | 21,51 | 18,68 | 24,63 |

Fonte: SEDUC/Censo Escolar.

Taxa de distorção do Ensino Fundamental por série/ano - 2015 (%)

Poranga

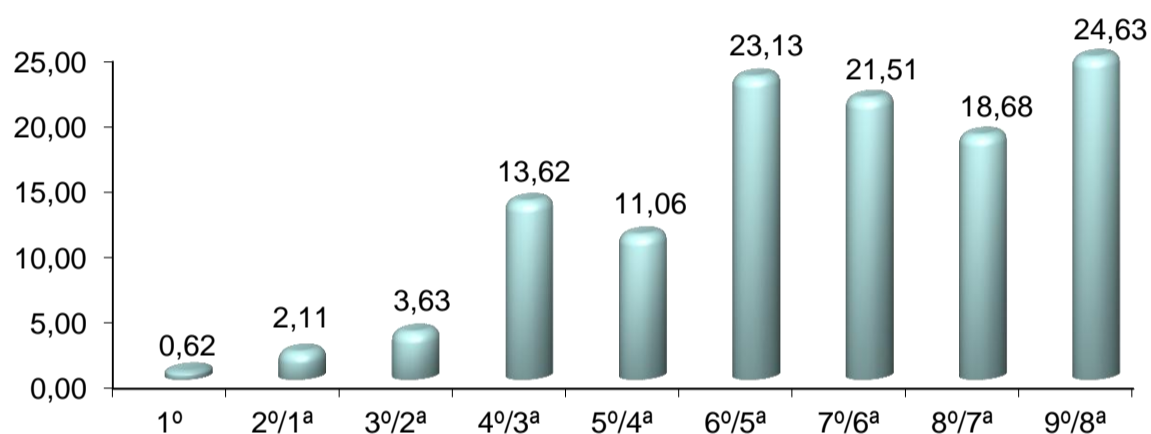


Tabela - 6

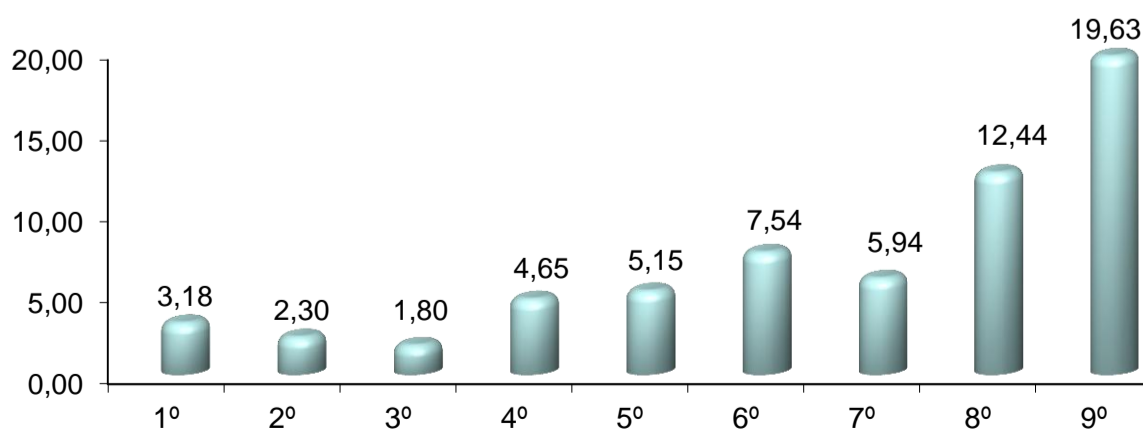
Taxa de abandono por ano de escolarização - Ceará, Crede 13 e Poranga - 2015.

| Recorte Geográfico | Taxa de abandono do ensino fundamental (%) | | | | | | | | |
|--------------------|--|--------|--------|--------|--------|--------|--------|--------|--------|
| | 1º Ano | 2º Ano | 3º Ano | 4º Ano | 5º Ano | 6º Ano | 7º Ano | 8º Ano | 9º Ano |
| Ceará | 3,01 | 2,99 | 2,61 | 2,73 | 3,05 | 7,23 | 6,67 | 7,38 | 7,31 |
| Crede 13 | 3,25 | 2,48 | 2,48 | 3,46 | 3,57 | 7,88 | 8,10 | 9,76 | 8,83 |
| Poranga | 3,18 | 2,30 | 1,80 | 4,65 | 5,15 | 7,54 | 5,94 | 12,44 | 19,63 |

Fonte: SEDUC/Censo Escolar.

Taxa de abandono por ano - 2015 (%)

Poranga



ESTATÍSTICAS EDUCACIONAIS DOS MUNICÍPIOS CEARENSES

Poranga

Tabela - 7

Taxa de aprovação por ano de escolarização - Ceará, Crede 13 e Poranga - 2015.

| Recorte Geográfico | Taxa de <u>aprovação</u> do ensino fundamental (%) | | | | | | | | |
|--------------------|--|--------|--------|--------|--------|--------|--------|--------|--------|
| | 1º Ano | 2º Ano | 3º Ano | 4º Ano | 5º Ano | 6º Ano | 7º Ano | 8º Ano | 9º Ano |
| Ceará | 90,92 | 84,17 | 83,28 | 85,52 | 85,70 | 76,89 | 81,20 | 83,22 | 86,15 |
| Crede 13 | 88,54 | 81,96 | 77,54 | 80,78 | 80,21 | 71,71 | 76,99 | 79,31 | 84,60 |
| Poranga | 81,53 | 80,18 | 76,13 | 77,52 | 73,82 | 70,63 | 72,28 | 72,73 | 74,23 |

Fonte: SEDUC/Censo Escolar.

Taxa de aprovação por série - 2015 (%)

Poranga

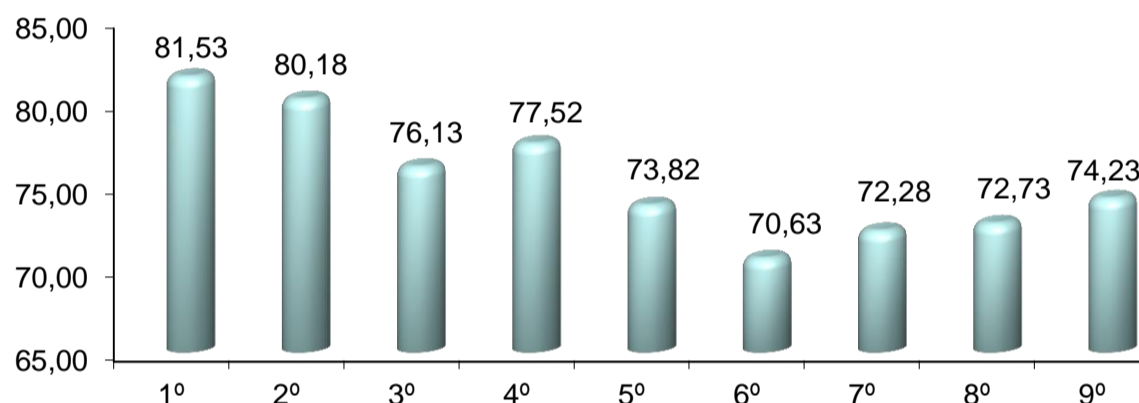


Tabela - 8

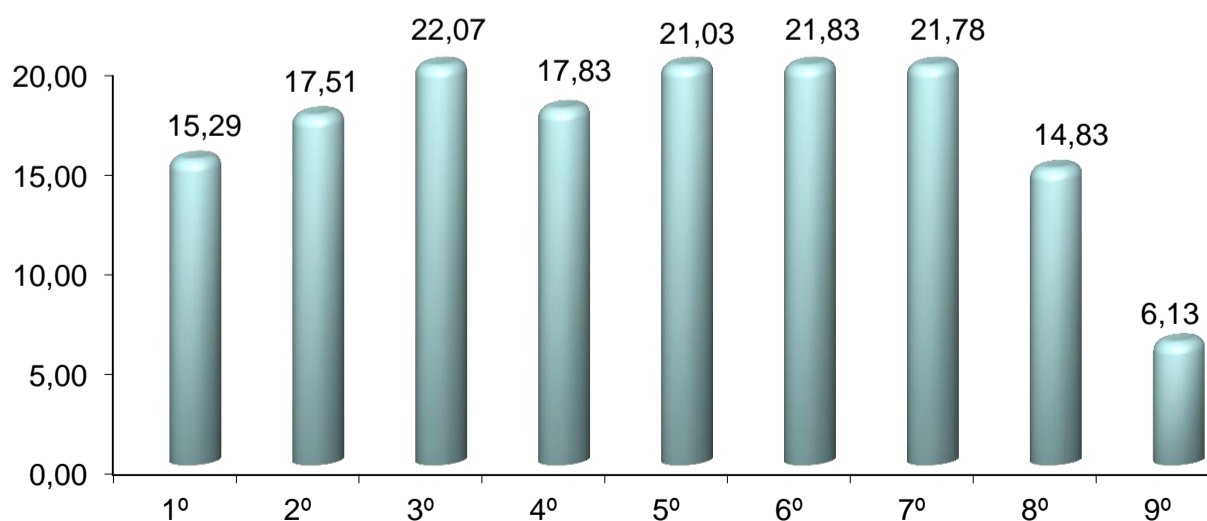
Taxa de reprovação por ano de escolarização - Ceará, Crede 13 e Poranga - 2015.

| Recorte Geográfico | Taxa de <u>reprovação</u> do ensino fundamental (%) | | | | | | | | |
|--------------------|---|--------|--------|--------|--------|--------|--------|--------|--------|
| | 1º Ano | 2º Ano | 3º Ano | 4º Ano | 5º Ano | 6º Ano | 7º Ano | 8º Ano | 9º Ano |
| Ceará | 6,07 | 12,84 | 14,11 | 11,75 | 11,25 | 15,88 | 12,12 | 9,40 | 6,54 |
| Crede 13 | 8,21 | 15,56 | 19,98 | 15,76 | 16,21 | 20,41 | 14,91 | 10,92 | 6,58 |
| Poranga | 15,29 | 17,51 | 22,07 | 17,83 | 21,03 | 21,83 | 21,78 | 14,83 | 6,13 |

Fonte: SEDUC/Censo Escolar.

Taxa de reprovação por série - 2015 (%)

Poranga



ESTATÍSTICAS EDUCACIONAIS DOS MUNICÍPIOS CEARENSES

Poranga

Tabela - 9

Taxas de escolarização bruta e líquida, taxa de atendimento da população de 6 a 14 anos - Ceará, Crede 13 e Poranga - 2015.

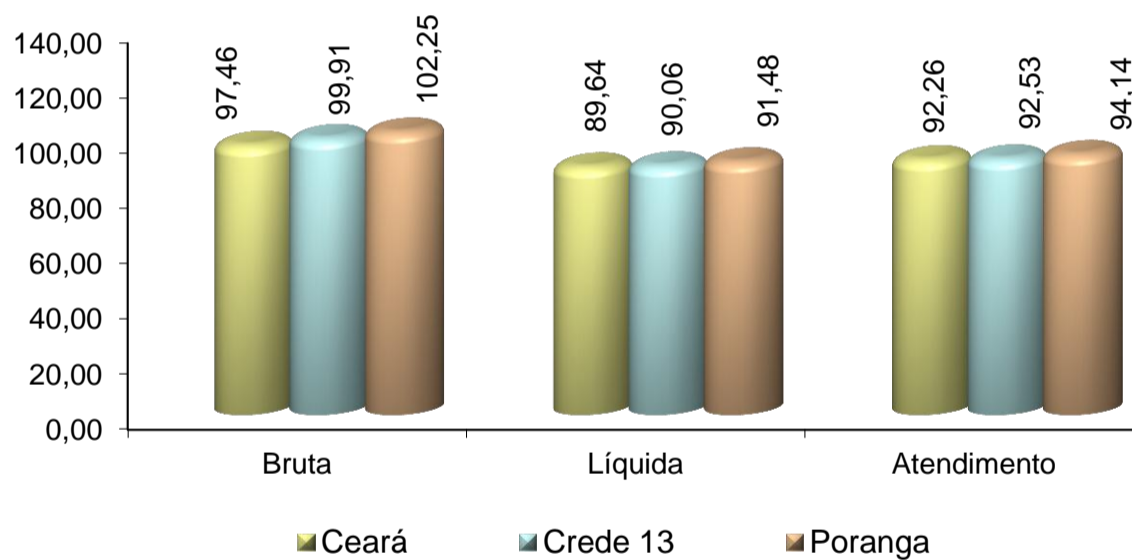
| Recorte Geográfico | Taxas (%) | | |
|--------------------|----------------------------------|---------|----------------------------|
| | Escolarização EF (6 a 14 anos) | | Atendimento de 6 a 14 Anos |
| | Bruta | Líquida | |
| Ceará | 97,46 | 89,64 | 92,26 |
| Crede 13 | 99,91 | 90,06 | 92,53 |
| Poranga | 102,25 | 91,48 | 94,14 |

Fonte: SEDUC/Censo Escolar.

Nota: O IBGE não divulgou as estimativas populacionais por faixa etária dos municípios.

Taxas de escolarização bruta e líquida e taxa de atendimento da população de 6 a 14 anos - 2015 (%)

Ceará, Crede 13 e Poranga



ESTATÍSTICAS EDUCACIONAIS DOS MUNICÍPIOS CEARENSES

Poranga

3. ENSINO MÉDIO

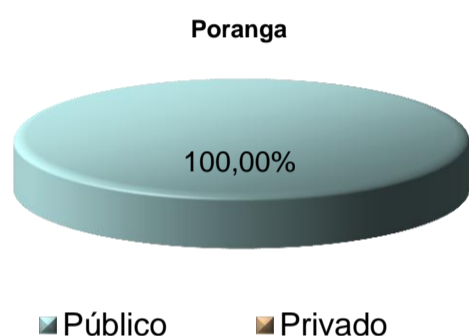
Tabela - 1

Estabelecimentos de ensino por dependência administrativa e localização - Ceará, Crede 13 e Poranga - 2015.

| Recorte Geográfico | Total | Dependência Administrativa(%) | | | | Localização(%) | |
|--------------------|-------|-------------------------------|---------|-----------|------------|----------------|--------|
| | | Estadual | Federal | Municipal | Particular | Rural | Urbana |
| Ceará | 938 | 67,80 | 1,28 | - | 30,92 | 5,97 | 94,03 |
| Crede 13 | 35 | 82,86 | 2,86 | - | 14,29 | 11,43 | 88,57 |
| Poranga | 2 | 100,00 | - | - | - | - | 100,00 |

Fonte:SEDUC/Censo Escolar.

Percentual de estabelecimentos que ministram ensino médio no setor público e privado - 2015



Percentual de estabelecimentos que ministram ensino médio por localização - 2015

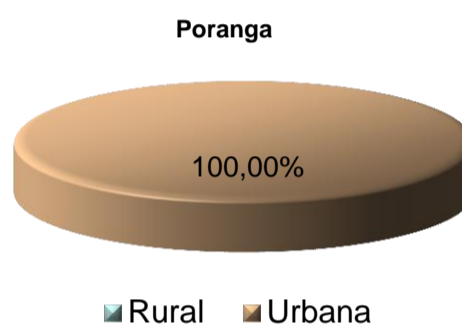


Tabela - 2

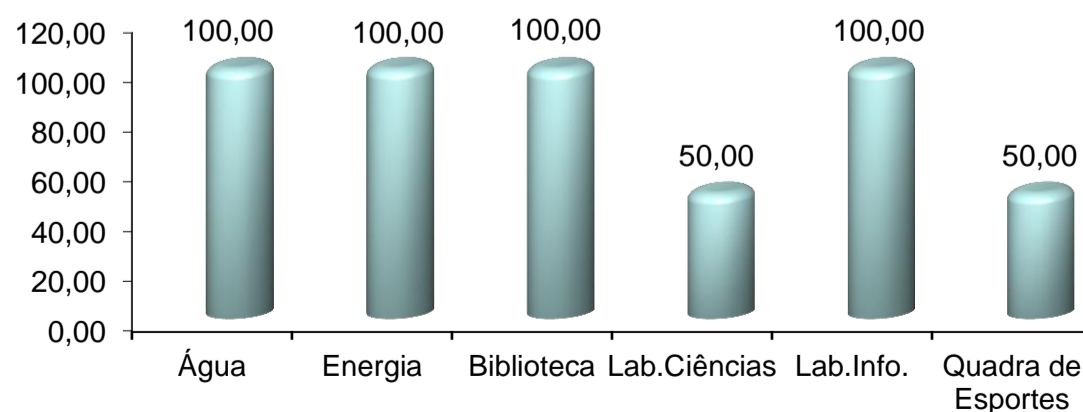
Estabelecimentos de ensino por infra-estrutura disponível - Ceará, Crede 13 e Poranga - 2015.

| Recorte Geográfico | Total | Infra-estrutura disponível(%) | | | | | |
|--------------------|-------|-------------------------------|------------------|------------|-------------|-------------|--------------------|
| | | Abast. de Água | Energia Elétrica | Biblioteca | Laboratório | | Quadra de Esportes |
| | | | | | Ciências | Informática | |
| Ceará | 938 | 99,68 | 100,00 | 86,46 | 63,97 | 90,72 | 77,29 |
| Crede 13 | 35 | 97,14 | 100,00 | 77,14 | 65,71 | 100,00 | 74,29 |
| Poranga | 2 | 100,00 | 100,00 | 100,00 | 50,00 | 100,00 | 50,00 |

Fonte:SEDUC/Censo Escolar.

Percentual de estabelecimentos que ministram ensino médio por infra-estrutura - 2015 (%)

Poranga



ESTATÍSTICAS EDUCACIONAIS DOS MUNICÍPIOS CEARENSES

Poranga

Tabela - 3

Composição da função docente por nível de escolaridade - Ceará, Crede 13 e Poranga - 2015.

| Recorte Geográfico | Total | Nível de Escolaridade (%) | | |
|--------------------|--------|---------------------------|-------|----------|
| | | Fundamental | Médio | Superior |
| Ceará | 20.181 | 0,01 | 13,46 | 86,53 |
| Crede 13 | 796 | - | 13,07 | 86,93 |
| Poranga | 45 | - | 28,89 | 71,11 |

Fonte: SEDUC/Censo Escolar.

Percentual de funções docentes por nível de escolaridade - 2015
Poranga

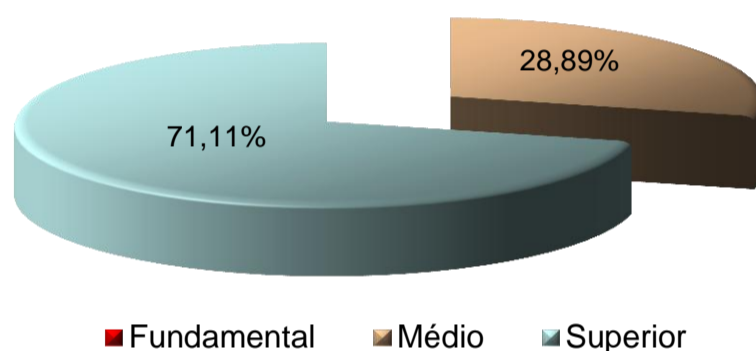


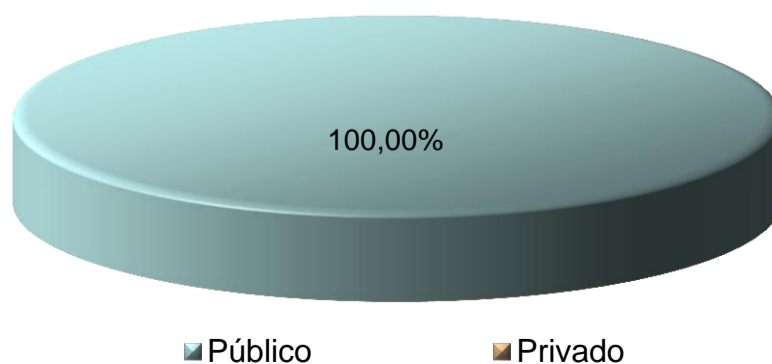
Tabela - 4

Matrícula inicial por dependência administrativa e localização - Ceará, Crede 13 e Poranga - 2015.

| Recorte Geográfico | Total | Dependência Administrativa(%) | | | | Localização(%) | |
|--------------------|---------|-------------------------------|---------|-----------|------------|----------------|--------|
| | | Estadual | Federal | Municipal | Particular | Rural | Urbana |
| Ceará | 373.274 | 88,14 | 1,02 | - | 10,84 | 3,55 | 96,45 |
| Crede 13 | 11.847 | 95,79 | 0,78 | - | 3,44 | 5,02 | 94,98 |
| Poranga | 576 | 100,00 | - | - | - | - | 100,00 |

Fonte: SEDUC/Censo Escolar.

Participação do setor público na matrícula do ensino médio - 2015
Poranga



ESTATÍSTICAS EDUCACIONAIS DOS MUNICÍPIOS CEARENSES

Poranga

Tabela - 5

Taxa de distorção por série - Ceará, Crede 13 e Poranga - 2015.

| Recorte Geográfico | Taxa de distorção (%) | | | |
|--------------------|-----------------------|-------|-------|------------------|
| | Séries | | | Total 1ª a 3ª |
| | 1ª | 2ª | 3ª | |
| Ceará | 22,00 | 18,49 | 16,93 | 19,29 |
| Crede 13 | 24,89 | 21,09 | 19,02 | 21,73 |
| Poranga | 25,32 | 23,33 | 21,38 | 23,61 |

Fonte: SEDUC/Censo Escolar.

Taxa de distorção do Ensino médio por série - 2015 (%)

Poranga

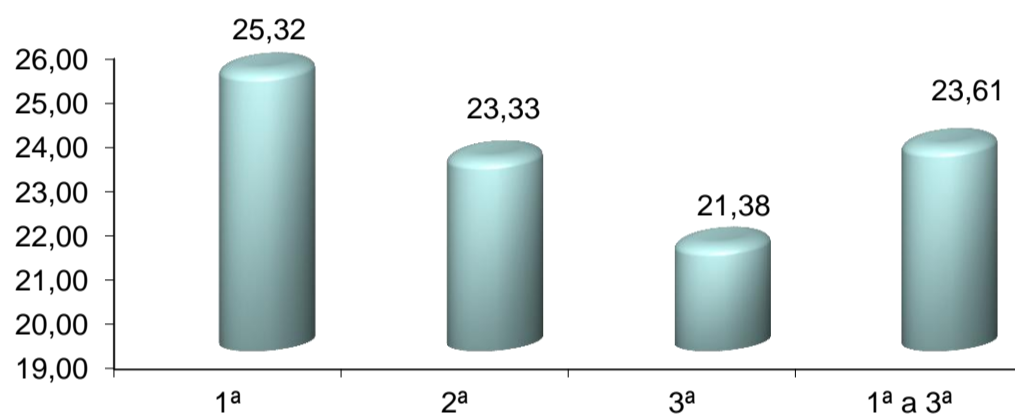


Tabela - 6

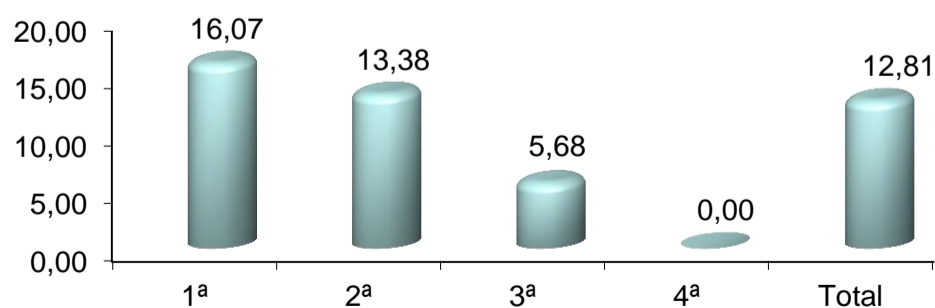
Taxa de abandono por série - Ceará, Crede 13 e Poranga - 2015.

| Recorte Geográfico | Taxa de abandono do ensino médio (%) | | | | |
|--------------------|--------------------------------------|---------|---------|---------|-------|
| | 1ª Ser. | 2ª Ser. | 3ª Ser. | 4ª Ser. | Total |
| Ceará | 19,23 | 13,07 | 9,32 | 12,19 | 14,62 |
| Crede 13 | 20,57 | 14,74 | 10,71 | 2,38 | 16,11 |
| Poranga | 16,07 | 13,38 | 5,68 | - | 12,81 |

Fonte: SEDUC/Censo Escolar.

Taxa de abandono por série - 2015 (%)

Poranga



ESTATÍSTICAS EDUCACIONAIS DOS MUNICÍPIOS CEARENSES

Poranga

Tabela - 7

Taxa de aprovação por série - Ceará, Crede 13 e Poranga - 2015.

| Recorte Geográfico | Taxa de aprovação do ensino médio (%) | | | | |
|--------------------|---------------------------------------|---------|---------|---------|-------|
| | 1ª Ser. | 2ª Ser. | 3ª Ser. | 4ª Ser. | Total |
| Ceará | 69,54 | 79,41 | 84,96 | 83,38 | 76,82 |
| Crede 13 | 69,89 | 77,88 | 85,59 | 97,62 | 76,58 |
| Poranga | 72,02 | 79,58 | 94,32 | - | 79,65 |

Fonte:SEDUC/Censo Escolar.

Taxa de aprovação por série - 2015 (%)

Poranga

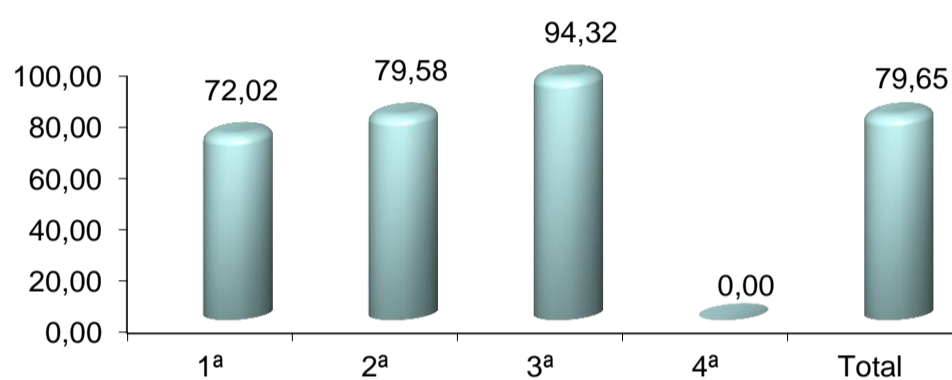


Tabela - 8

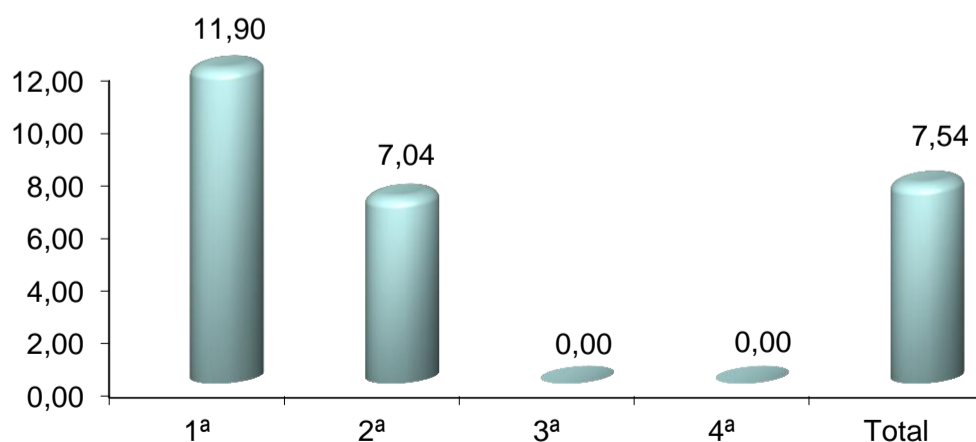
Taxa de reprovação por série - Ceará, Crede 13 e Poranga - 2015.

| Recorte Geográfico | Taxa de reprovação do ensino médio (%) | | | | |
|--------------------|--|---------|---------|---------|-------|
| | 1ª Ser. | 2ª Ser. | 3ª Ser. | 4ª Ser. | Total |
| Ceará | 11,22 | 7,51 | 5,72 | 4,43 | 8,56 |
| Crede 13 | 9,54 | 7,39 | 3,69 | - | 7,31 |
| Poranga | 11,90 | 7,04 | - | - | 7,54 |

Fonte:SEDUC/Censo Escolar.

Taxa de reprovação por série - 2015 (%)

Poranga



ESTATÍSTICAS EDUCACIONAIS DOS MUNICÍPIOS CEARENSES

Poranga

Tabela - 9

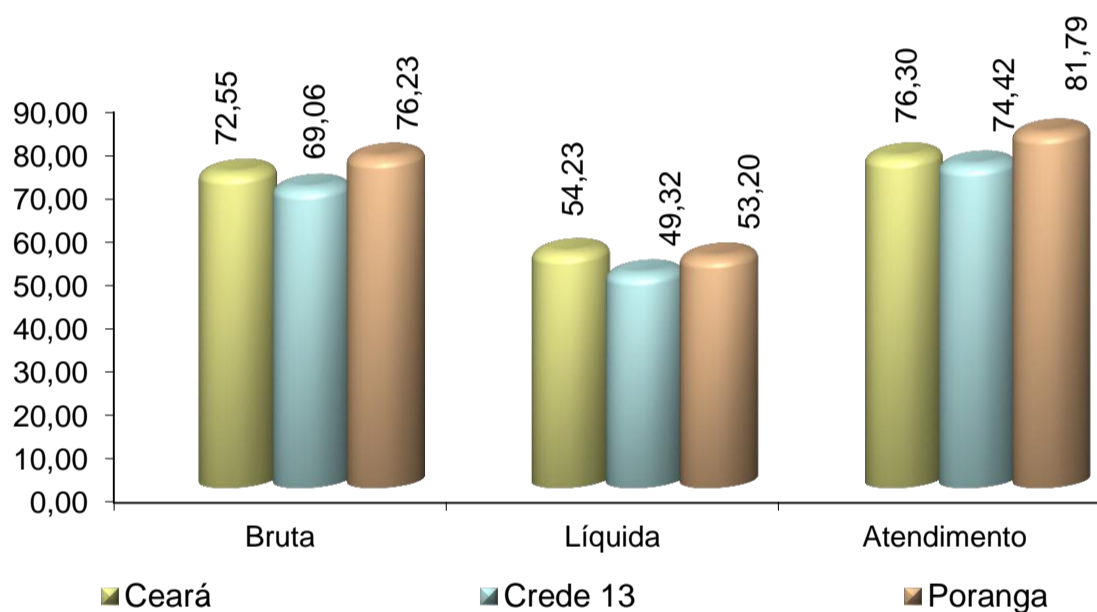
Taxas de escolarização bruta e líquida do ensino médio e taxa de atendimento - 15 a 17 anos - Ceará, Crede 13 e Poranga - 2015.

| Recorte Geográfico | Taxas (%) | | |
|--------------------|-----------------------------------|---------|-----------------------------|
| | Escolarização EM (15 a 17 anos) | | Atendimento de 15 a 17 Anos |
| | Bruta | Líquida | |
| Ceará | 72,55 | 54,23 | 76,30 |
| Crede 13 | 69,06 | 49,32 | 74,42 |
| Poranga | 76,23 | 53,20 | 81,79 |

Fonte: SEDUC/Censo Escolar.

Nota: O IBGE não divulgou as estimativas populacionais por faixa etária dos municípios.

Taxas de escolarização bruta e líquida e taxa de atendimento da população de 15 a 17 anos - 2015 (%)
Ceará, Crede 13 e Poranga



ESTATÍSTICAS EDUCACIONAIS DOS MUNICÍPIOS CEARENSES

Poranga

4. EDUCAÇÃO ESPECIAL

Tabela - 1

Estabelecimentos de ensino por dependência administrativa e localização - Ceará, Crede 13 e Poranga - 2015.

| Recorte Geográfico | Total | Dependência Administrativa(%) | | | | Localização(%) | |
|--------------------|-------|-------------------------------|---------|-----------|------------|----------------|--------|
| | | Estadual | Federal | Municipal | Particular | Rural | Urbana |
| Ceará | 42 | 33,33 | - | 50,00 | 16,67 | 2,38 | 97,62 |
| Crede 13 | - | - | - | - | - | - | - |
| Poranga | - | - | - | - | - | - | - |

Fonte:SEDUC/Censo Escolar.

Nota: Inclui os estabelecimentos exclusivamente especiais ou com classes especiais.

Tabela - 2

Estabelecimentos de ensino por infra-estrutura disponível - Ceará, Crede 13 e Poranga - 2015.

| Recorte Geográfico | Total | Infra-estrutura disponível(%) | | | | | |
|--------------------|-------|-------------------------------|------------------|------------|-------------|-------------|--------------------|
| | | Abast. de Água | Energia Elétrica | Biblioteca | Laboratório | | Quadra de Esportes |
| | | | | | Ciências | Informática | |
| Ceará | 42 | 100,00 | 100,00 | 85,71 | 21,43 | 83,33 | 61,90 |
| Crede 13 | - | - | - | - | - | - | - |
| Poranga | - | - | - | - | - | - | - |

Fonte:SEDUC/Censo Escolar.

Nota: Inclui os estabelecimentos exclusivamente especiais ou com classes especiais.

ESTATÍSTICAS EDUCACIONAIS DOS MUNICÍPIOS CEARENSES

Poranga

Tabela - 3

Composição da função docente por nível de escolaridade - Ceará, Crede 13 e Poranga - 2015.

| Recorte Geográfico | Total | Nível de Escolaridade (%) | | |
|--------------------|-------|---------------------------|-------|----------|
| | | Fundamental | Médio | Superior |
| Ceará | 239 | - | 17,99 | 82,01 |
| Crede 13 | - | - | - | - |
| Poranga | - | - | - | - |

Fonte: SEDUC/Censo Escolar.

Nota: Inclui os docentes que lecionam em estabelecimentos exclusivamente especiais ou com classes especiais.

Tabela - 4

Matrícula inicial por dependência administrativa e localização - Ceará, Crede 13 e Poranga - 2015.

| Recorte Geográfico | Total | Dependência Administrativa(%) | | | | Localização(%) | |
|--------------------|-------|-------------------------------|---------|-----------|------------|----------------|--------|
| | | Estadual | Federal | Municipal | Particular | Rural | Urbana |
| Ceará | 1.580 | 38,99 | - | 43,42 | 17,59 | 0,44 | 99,56 |
| Crede 13 | - | - | - | - | - | - | - |
| Poranga | - | - | - | - | - | - | - |

Fonte: SEDUC/Censo Escolar.

Nota: Inclui os alunos matriculados em estabelecimentos exclusivamente especiais ou com classes especiais.

ESTATÍSTICAS EDUCACIONAIS DOS MUNICÍPIOS CEARENSES

Poranga

Tabela - 5

Matrícula em estabelecimentos exclusivos de educação especial - Ceará, Crede 13 e Poranga - 2015.

| Recorte Geográfico | Total | Nível / Modalidade de ensino(%) | | | | |
|--------------------|-------|---------------------------------|-------|-------|--------|----------|
| | | Ed.Inf. | Fund. | Médio | E.J.A. | Ed.Prof. |
| Ceará | 1.580 | 4,62 | 52,72 | 7,34 | 34,24 | 1,08 |
| Crede 13 | - | - | - | - | - | - |
| Poranga | - | - | - | - | - | - |

Fonte:SEDUC/Censo Escolar.

Tabela - 6

Matrícula em estabelecimentos com classes especiais - Ceará, Crede 13 e Poranga - 2015.

| Recorte Geográfico | Total | Nível / Modalidade de ensino(%) | | | | |
|--------------------|-------|---------------------------------|-------|-------|--------|----------|
| | | Ed.Inf. | Fund. | Médio | E.J.A. | Ed.Prof. |
| Ceará | 780 | 2,69 | 51,15 | 2,18 | 43,97 | - |
| Crede 13 | - | - | - | - | - | - |
| Poranga | - | - | - | - | - | - |

Fonte:SEDUC/Censo Escolar.

ESTATÍSTICAS EDUCACIONAIS DOS MUNICÍPIOS CEARENSES

Poranga

Tabela - 7

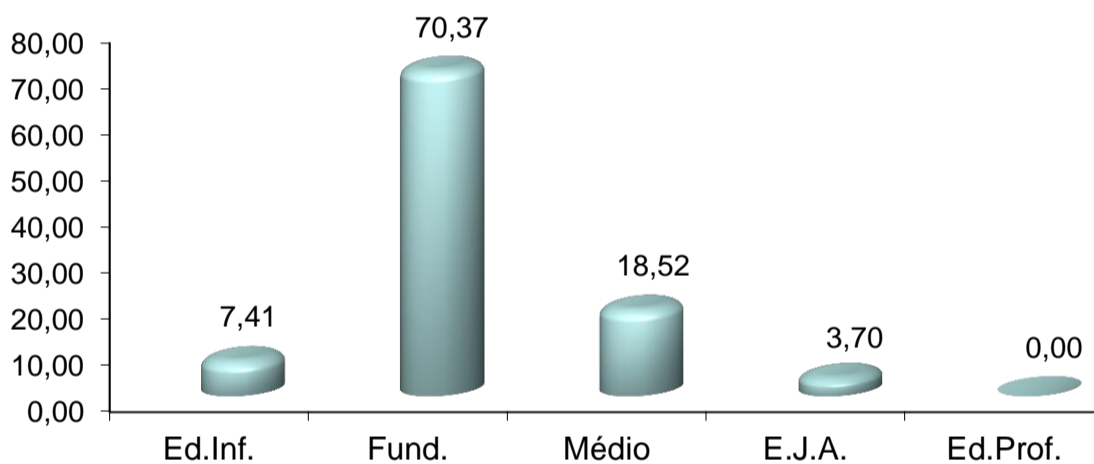
Matrícula de alunos com necessidades educacionais especiais que freqüentam classes comuns (Inclusão) - Ceará, Crede 13 e Poranga - 2015.

| Recorte Geográfico | Total | Nível / Modalidade de ensino(%) | | | | |
|--------------------|--------|---------------------------------|-------|-------|--------|----------|
| | | Ed.Inf. | Fund. | Médio | E.J.A. | Ed.Prof. |
| Ceará | 39.761 | 6,66 | 80,48 | 5,57 | 6,78 | 0,51 |
| Crede 13 | 1.776 | 5,12 | 76,30 | 4,62 | 13,74 | 0,23 |
| Poranga | 54 | 7,41 | 70,37 | 18,52 | 3,70 | - |

Fonte: SEDUC/Censo Escolar.

Matrícula de alunos com necessidades educacionais especiais que freqüentam classes comuns (Inclusão) - 2015 (%)

Poranga



ESTATÍSTICAS EDUCACIONAIS DOS MUNICÍPIOS CEARENSES

Poranga

5. EDUCAÇÃO DE JOVENS E ADULTOS - (PRESENCIAL E SEMI PRESENCIAL)

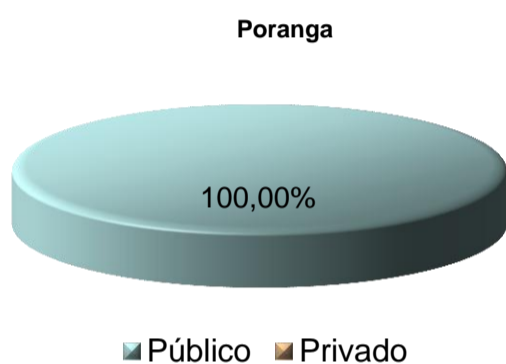
Tabela - 1

Estabelecimentos de ensino por dependência administrativa e localização - Ceará, Crede 13 e Poranga - 2015.

| Recorte Geográfico | Total | Dependência Administrativa(%) | | | | Localização(%) | |
|--------------------|-------|-------------------------------|---------|-----------|------------|----------------|--------|
| | | Estadual | Federal | Municipal | Particular | Rural | Urbana |
| Ceará | 1.851 | 15,02 | 0,22 | 81,79 | 2,97 | 44,25 | 55,75 |
| Crede 13 | 113 | 15,04 | - | 84,07 | 0,88 | 60,18 | 39,82 |
| Poranga | 8 | 12,50 | - | 87,50 | - | 62,50 | 37,50 |

Fonte:SEDUC/Censo Escolar.

Percentual de estabelecimentos que ministram educação de jovens e adultos no setor público e privado - 2015



Percentual de estabelecimentos que ministram educação de jovens e adultos por localização - 2015

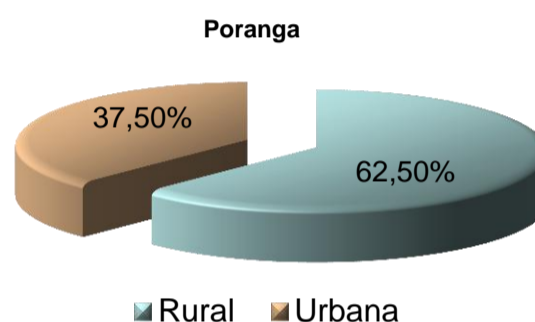


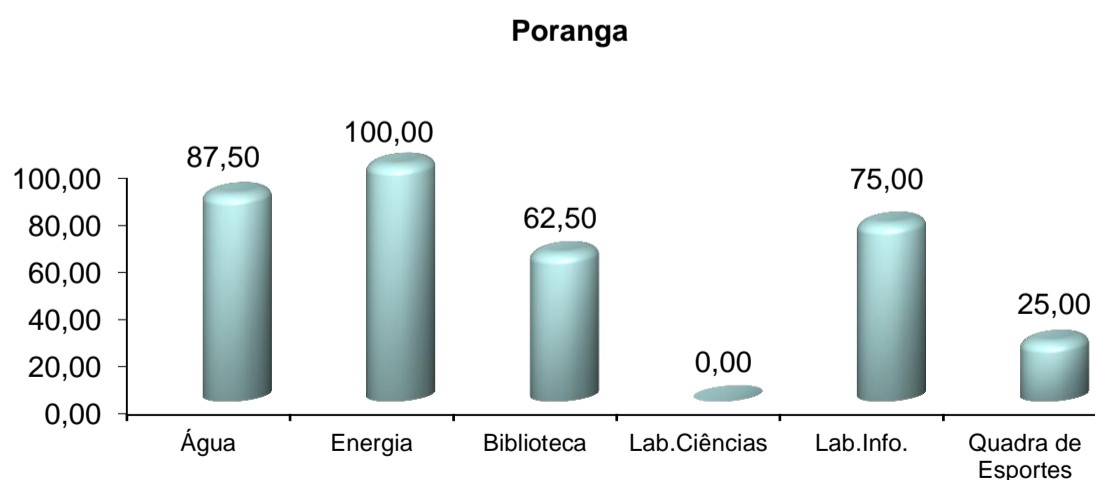
Tabela - 2

Estabelecimentos de ensino por infra-estrutura disponível - Ceará, Crede 13 e Poranga - 2015.

| Recorte Geográfico | Total | Infra-estrutura disponível(%) | | | | | |
|--------------------|-------|-------------------------------|------------------|------------|-------------|-------------|--------------------|
| | | Abast. de Água | Energia Elétrica | Biblioteca | Laboratório | | Quadra de Esportes |
| | | | | | Ciências | Informática | |
| Ceará | 1.851 | 91,14 | 100,00 | 65,91 | 10,75 | 71,96 | 41,60 |
| Crede 13 | 113 | 80,53 | 100,00 | 53,98 | 3,54 | 69,03 | 24,78 |
| Poranga | 8 | 87,50 | 100,00 | 62,50 | - | 75,00 | 25,00 |

Fonte:SEDUC/Censo Escolar.

Percentual de estabelecimentos que ministram educação de jovens e adultos por infra-estrutura - 2015 (%)



ESTATÍSTICAS EDUCACIONAIS DOS MUNICÍPIOS CEARENSES

Poranga

Tabela - 3

Composição da função docente por nível de escolaridade - Ceará, Crede 13 e Poranga - 2015.

| Recorte Geográfico | Total | Nível de Escolaridade (%) | | |
|--------------------|-------|---------------------------|-------|----------|
| | | Fundamental | Médio | Superior |
| Ceará | 9.157 | 0,17 | 29,40 | 70,43 |
| Crede 13 | 612 | - | 41,99 | 58,01 |
| Poranga | 27 | - | 37,04 | 62,96 |

Fonte: SEDUC/Censo Escolar.

Percentual de funções docentes do município por nível de escolaridade - 2015
Poranga

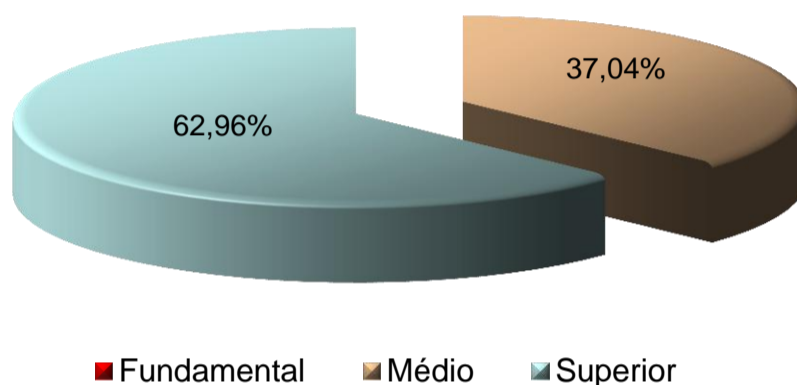


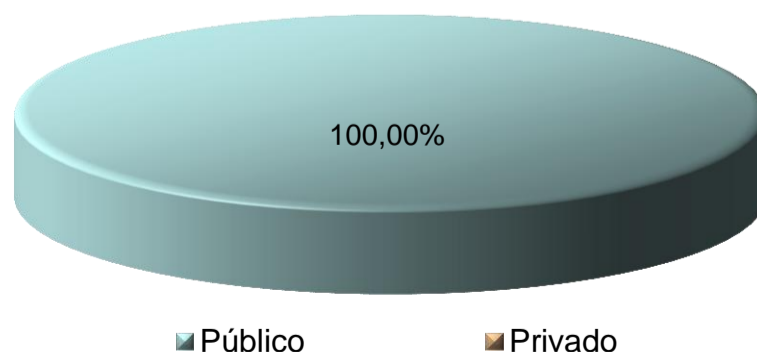
Tabela - 4

Matrícula inicial por dependência administrativa e localização - Ceará, Crede 13 e Poranga - 2015.

| Recorte Geográfico | Total | Dependência Administrativa(%) | | | | Localização(%) | |
|--------------------|---------|-------------------------------|---------|-----------|------------|----------------|--------|
| | | Estadual | Federal | Municipal | Particular | Rural | Urbana |
| Ceará | 162.142 | 35,43 | 0,13 | 57,36 | 7,08 | 18,36 | 81,64 |
| Crede 13 | 7.469 | 23,94 | - | 74,78 | 1,29 | 48,73 | 51,27 |
| Poranga | 175 | 12,57 | - | 87,43 | - | 53,14 | 46,86 |

Fonte: SEDUC/Censo Escolar.

Participação do setor público e privado na matrícula da educação de jovens e adultos - 2015
Poranga



ESTATÍSTICAS EDUCACIONAIS DOS MUNICÍPIOS CEARENSES

Poranga

6. EDUCAÇÃO PROFISSIONAL

Tabela - 1

Estabelecimentos de ensino por dependência administrativa e localização - Ceará, Crede 13 e Poranga - 2015.

| Recorte Geográfico | Total | Dependência Administrativa(%) | | | | Localização(%) | |
|--------------------|-------|-------------------------------|---------|-----------|------------|----------------|--------|
| | | Estadual | Federal | Municipal | Particular | Rural | Urbana |
| Ceará | 105 | 1,90 | 20,95 | 2,86 | 74,29 | 2,86 | 97,14 |
| Crede 13 | 3 | - | 33,33 | - | 66,67 | - | 100,00 |
| Poranga | - | - | - | - | - | - | - |

Fonte:SEDUC/Censo Escolar.

Tabela - 2

Estabelecimentos de ensino por infra-estrutura disponível - Ceará, Crede 13 e Poranga - 2015.

| Recorte Geográfico | Total | Infra-estrutura disponível(%) | | | | | |
|--------------------|-------|-------------------------------|---------------------|------------|-------------|-------------|-----------------------|
| | | Abast. de Água | Energia Elétrica | Biblioteca | Laboratório | | Quadra de Esportes |
| | | | | | Ciências | Informática | |
| Ceará | 105 | 100,00 | 100,00 | 97,14 | 50,48 | 86,67 | 33,33 |
| Crede 13 | 3 | 100,00 | 100,00 | 100,00 | 100,00 | 66,67 | 100,00 |
| Poranga | - | - | - | - | - | - | - |

Fonte:SEDUC/Censo Escolar.

ESTATÍSTICAS EDUCACIONAIS DOS MUNICÍPIOS CEARENSES

Poranga

Tabela - 3

Composição da função docente por nível de escolaridade - Ceará, Crede 13 e Poranga - 2015.

| Recorte Geográfico | Total | Nível de Escolaridade (%) | | |
|--------------------|-------|---------------------------|-------|----------|
| | | Fundamental | Médio | Superior |
| Ceará | 1.765 | - | 11,56 | 88,44 |
| Crede 13 | 36 | - | - | 100,00 |
| Poranga | - | - | - | - |

Fonte: SEDUC/Censo Escolar.

Tabela - 4

Matrícula inicial por dependência administrativa e localização - Ceará, Crede 13 e Poranga - 2015.

| Recorte Geográfico | Total | Dependência Administrativa(%) | | | | Localização(%) | |
|--------------------|--------|-------------------------------|---------|-----------|------------|----------------|--------|
| | | Estadual | Federal | Municipal | Particular | Rural | Urbana |
| Ceará | 37.427 | 1,00 | 17,65 | 1,04 | 80,31 | 0,47 | 99,53 |
| Crede 13 | 211 | - | 62,09 | - | 37,91 | - | 100,00 |
| Poranga | - | - | - | - | - | - | - |

Fonte: SEDUC/Censo Escolar.

ESTATÍSTICAS EDUCACIONAIS DOS MUNICÍPIOS CEARENSES

Poranga

7. EDUCAÇÃO INDÍGENA

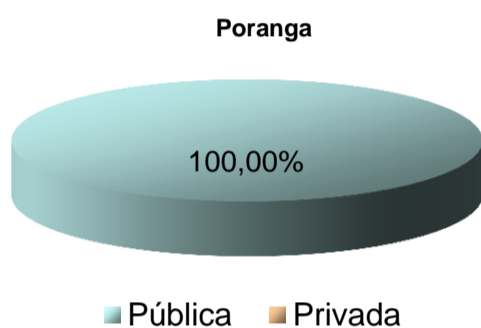
Tabela - 1

Estabelecimentos de ensino por dependência administrativa e localização - Ceará, Crede 13 e Poranga - 2015.

| Recorte Geográfico | Total | Dependência Administrativa(%) | | | | Localização(%) | |
|--------------------|-------|-------------------------------|---------|-----------|------------|----------------|--------|
| | | Estadual | Federal | Municipal | Particular | Rural | Urbana |
| Ceará | 44 | 84,09 | - | 11,36 | 4,55 | 79,55 | 20,45 |
| Crede 13 | 9 | 100,00 | - | - | - | 55,56 | 44,44 |
| Poranga | 1 | 100,00 | - | - | - | - | 100,00 |

Fonte:SEDUC/Censo Escolar.

Percentual de estabelecimentos que ministram educação indígena no setor público e privado - 2015



Percentual de estabelecimentos que ministram educação indígena por localização - 2015

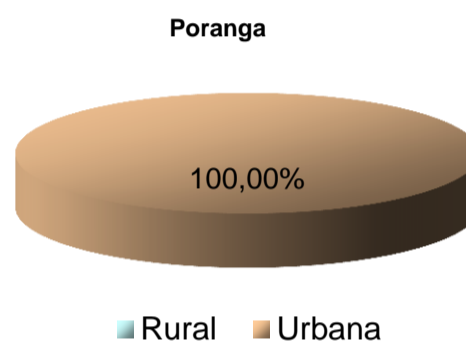


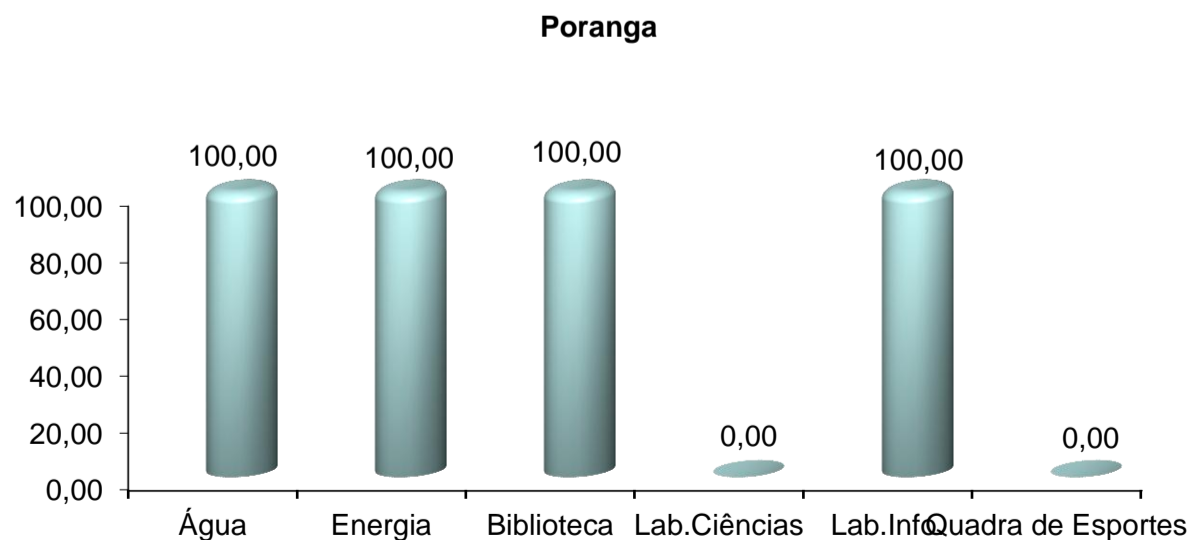
Tabela - 2

Estabelecimentos de ensino por infra-estrutura disponível - Ceará, Crede 13 e Poranga - 2015.

| Recorte Geográfico | Total | Infra-estrutura disponível(%) | | | | | |
|--------------------|-------|-------------------------------|------------------|------------|-------------|-------------|--------------------|
| | | Abast. de Água | Energia Elétrica | Biblioteca | Laboratório | | Quadra de Esportes |
| | | | | | Ciências | Informática | |
| Ceará | 44 | 97,73 | 100,00 | 61,36 | - | 63,64 | 13,64 |
| Crede 13 | 9 | 88,89 | 100,00 | 66,67 | - | 44,44 | - |
| Poranga | 1 | 100,00 | 100,00 | 100,00 | - | 100,00 | - |

Fonte:SEDUC/Censo Escolar.

Percentual de estabelecimentos que ministram educação indígena por infra-estrutura - 2015 (%)



ESTATÍSTICAS EDUCACIONAIS DOS MUNICÍPIOS CEARENSES

Poranga

Tabela - 3

Composição da função docente por nível de escolaridade - Ceará, Crede 13 e Poranga - 2015.

| Recorte Geográfico | Total | Nível de Escolaridade (%) | | |
|--------------------|-------|---------------------------|-------|----------|
| | | Fundamental | Médio | Superior |
| Ceará | 625 | 0,32 | 69,92 | 29,76 |
| Crede 13 | 212 | - | 72,64 | 27,36 |
| Poranga | 29 | - | 65,52 | 34,48 |

Fonte: SEDUC/Censo Escolar.

**Percentual de funções docentes por nível de escolaridade - 2015
Poranga**

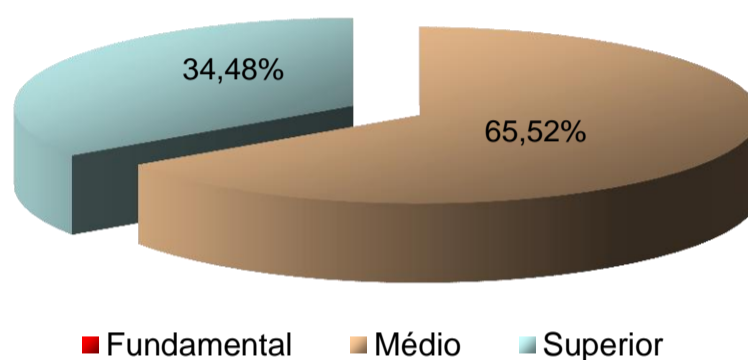


Tabela - 4

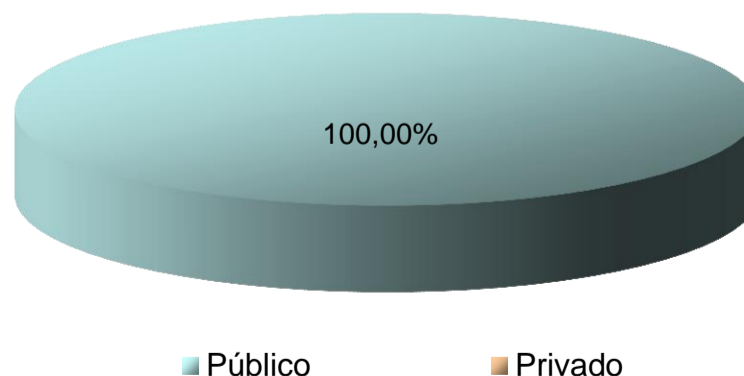
Matrícula inicial por dependência administrativa e localização - Ceará, Crede 13 e Poranga - 2015.

| Recorte Geográfico | Total | Dependência Administrativa(%) | | | | Localização(%) | |
|--------------------|-------|-------------------------------|---------|-----------|------------|----------------|--------|
| | | Estadual | Federal | Municipal | Particular | Rural | Urbana |
| Ceará | 8.013 | 76,75 | - | 14,05 | 9,20 | 68,24 | 31,76 |
| Crede 13 | 2.344 | 100,00 | - | - | - | 51,96 | 48,04 |
| Poranga | 349 | 100,00 | - | - | - | - | 100,00 |

Fonte: SEDUC/Censo Escolar.

**Participação do setor público na matrícula da
educação indígena - 2015**

Poranga



ESTATÍSTICAS EDUCACIONAIS DOS MUNICÍPIOS CEARENSES

Poranga

PRINCIPAIS INDICADORES DE AVALIAÇÃO DA EDUCAÇÃO BÁSICA.

1. SPAECE (Sistema Permanente de Avaliação da Educação Básica do Ceará)

Tabela - 1

Percentual de alunos do 2º ano do ensino fundamental por padrões de desempenho na rede municipal - Ceará, Crede 13 e Poranga - 2015.

| Recorte Geográfico | Padrões de Desempenho (%) | | | | |
|--------------------|---------------------------|--------------------------|---------------|------------|-----------|
| | Não Alfabetizado | Alfabetização Incompleta | Intermediário | Suficiente | Desejável |
| Ceará | 0,5 | 3,6 | 9,8 | 15,3 | 70,7 |
| Crede 13 | 0,1 | 0,9 | 3,5 | 7,0 | 88,6 |
| Poranga | 0,0 | 0,0 | 0,0 | 0,4 | 99,6 |

Fonte: SEDUC.

Percentual de alunos do 2º ano do ensino fundamental por padrões de desempenho - 2015

Poranga

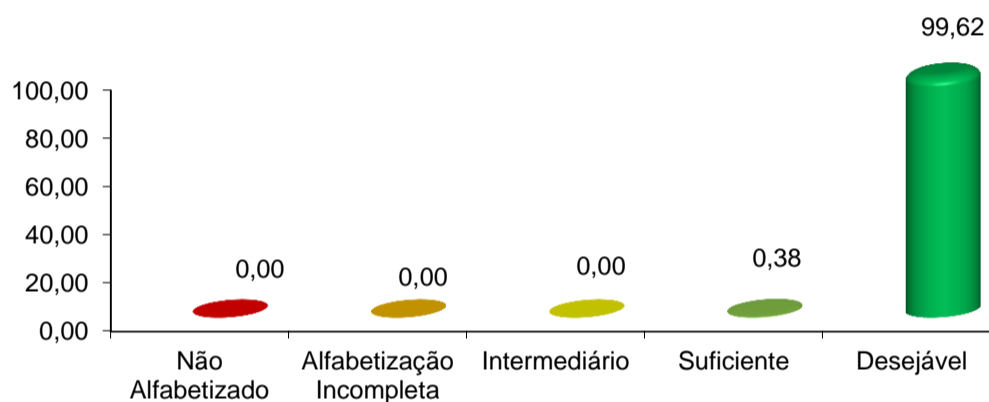


Tabela - 2

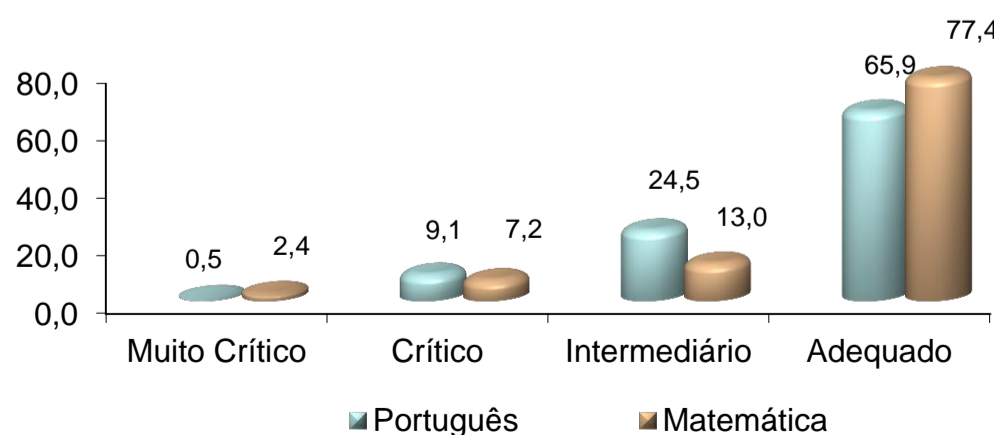
Percentual de alunos do 5º ano do ensino fundamental por padrões de desempenho em Língua Portuguesa e Matemática na rede municipal - Ceará, Crede 13 e Poranga - 2015.

| Recorte Geográfico | Padrões de Desempenho (%) | | | | | | | |
|--------------------|---------------------------|--------|---------|--------|---------------|--------|----------|--------|
| | Muito Crítico | | Crítico | | Intermediário | | Adequado | |
| | Port. | Matem. | Port. | Matem. | Port. | Matem. | Port. | Matem. |
| Ceará | 2,2 | 5,9 | 21,6 | 25,3 | 38,9 | 36,6 | 37,3 | 32,2 |
| Crede 13 | 1,7 | 4,0 | 16,0 | 17,7 | 37,3 | 33,1 | 45,0 | 45,2 |
| Poranga | 0,5 | 2,4 | 9,1 | 7,2 | 24,5 | 13,0 | 65,9 | 77,4 |

Fonte: SEDUC.

Percentual de alunos do 5º ano do ensino fundamental por padrões de desempenho em Língua Portuguesa e Matemática - 2015

Poranga



ESTATÍSTICAS EDUCACIONAIS DOS MUNICÍPIOS CEARENSES

Poranga

Tabela - 3

Percentual de alunos do 9º ano do ensino fundamental por padrões de desempenho em Língua Portuguesa e Matemática na rede municipal - Ceará, Crede 13 e Poranga - 2015.

| Recorte Geográfico | Padrões de Desempenho (%) | | | | | | | |
|--------------------|---------------------------|--------|---------|--------|---------------|--------|----------|--------|
| | Muito Crítico | | Crítico | | Intermediário | | Adequado | |
| | Port. | Matem. | Port. | Matem. | Port. | Matem. | Port. | Matem. |
| Ceará | 18,2 | 34,1 | 37,5 | 39,5 | 32,1 | 19,9 | 12,2 | 6,5 |
| Crede 13 | 17,1 | 29,7 | 38,4 | 38,3 | 33,1 | 22,4 | 11,4 | 9,7 |
| Poranga | 17,7 | 10,4 | 39,1 | 21,4 | 31,8 | 25,0 | 11,5 | 43,2 |

Fonte: SEDUC.

Percentual de alunos do 9º ano do ensino fundamental por padrões de desempenho em Língua Portuguesa e Matemática - 2015

Poranga

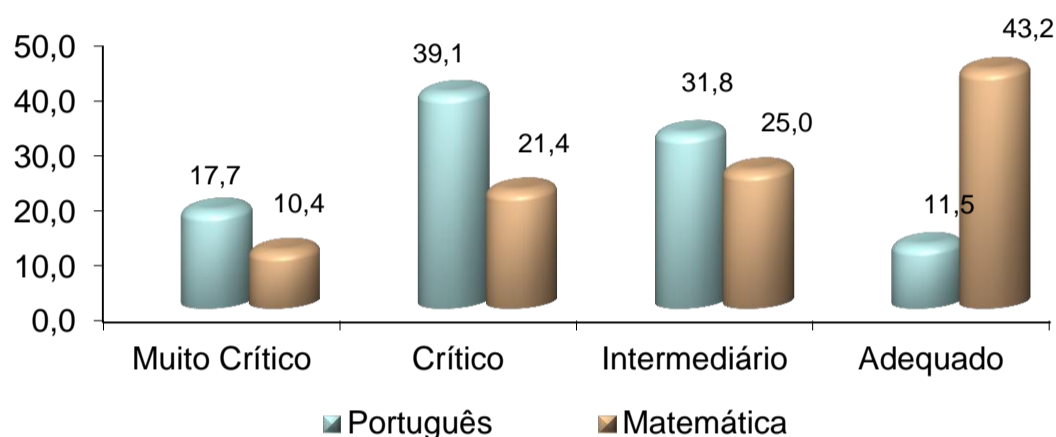


Tabela - 4

Percentual de alunos da 3ª série do ensino médio por padrões de desempenho em Língua Portuguesa e Matemática na rede estadual - Ceará, Crede 13 e Poranga - 2015.

| Recorte Geográfico | Padrões de Desempenho (%) | | | | | | | |
|--------------------|---------------------------|--------|---------|--------|---------------|--------|----------|--------|
| | Muito Crítico | | Crítico | | Intermediário | | Adequado | |
| | Port. | Matem. | Port. | Matem. | Port. | Matem. | Port. | Matem. |
| Ceará | - | - | - | - | - | - | - | - |
| Crede 13 | - | - | - | - | - | - | - | - |
| Poranga | - | - | - | - | - | - | - | - |

Fonte: SEDUC.

ESTATÍSTICAS EDUCACIONAIS DOS MUNICÍPIOS CEARENSES

Poranga

2. IDEB (Índice de Desenvolvimento da Educação Básica)

Tabela - 1

Índice de desenvolvimento da educação básica da 1ª e 2ª fases do ensino fundamental por rede de ensino - Poranga 2015.

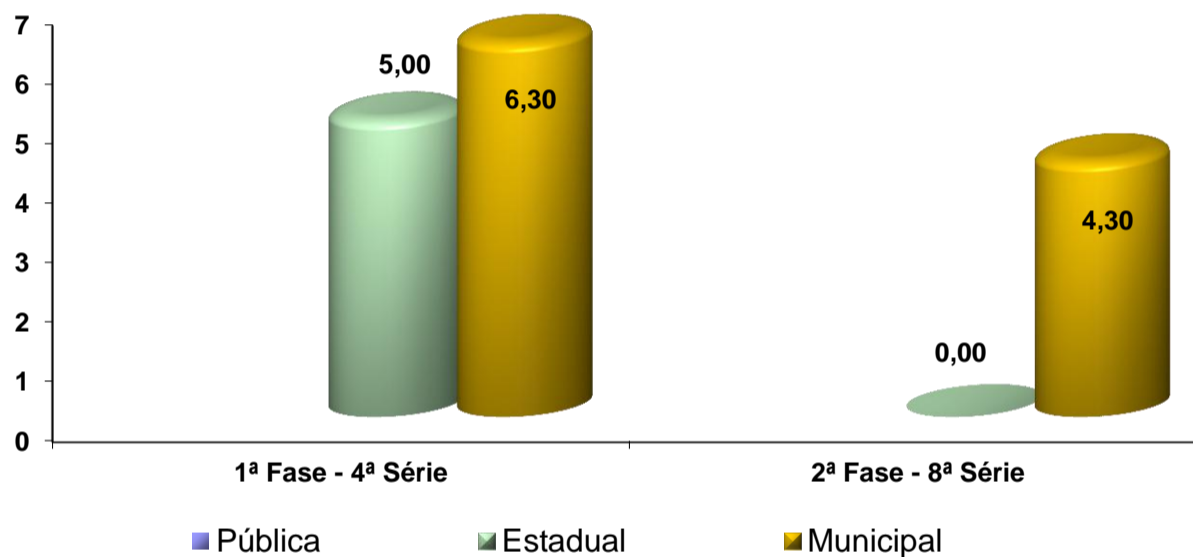
| Recorte Geográfico | IDEB | | | | | | | | | | | |
|--------------------|--------------|----------|--------------|----------|---------------|----------|--------------|----------|----------------|----------|--------------|----------|
| | Rede Pública | | | | Rede Estadual | | | | Rede Municipal | | | |
| | 1ª Fase (5º) | | 2ª Fase (9º) | | 1ª Fase (5º) | | 2ª Fase (9º) | | 1ª Fase (5º) | | 2ª Fase (9º) | |
| | Índice | Classif. | Índice | Classif. | Índice | Classif. | Índice | Classif. | Índice | Classif. | Índice | Classif. |
| Poranga | - | - | - | - | 5,00 | 2 | - | - | 6,30 | 45 | 4,30 | 138 |

Fonte: INEP.

Nota: Índice não calculado para 2015.

Índice de desenvolvimento da educação básica da 1ª e 2ª fases do ensino fundamental por rede de ensino - 2015

Poranga



ESTATÍSTICAS EDUCACIONAIS DOS MUNICÍPIOS CEARENSES

Poranga

Nota Técnica

1. Notas explicativas

- Um mesma escola pode ofertar mais de um nível /modalidade de ensino.
- O mesmo docente pode atuar em mais de um nível / modalidade de ensino e em mais de uma escola. São considerados professores os profissionais que exercem a função de docente, responsável pelo processo de aprendizagem e que atuam diretamente com o aluno em sala de aula.
- Educação Profissional – Nível técnico, Modalidade da educação desenvolvida em articulação com o ensino médio regular que conduz o aluno ao permanente desenvolvimento de aptidões para vida produtiva . Os cursos de nível técnico possuem organização curricular própria e se destinam a proporcionar habilitação profissional aos alunos matriculados ou egressos do nível médio por via regular ou supletiva.
- Educação Especial – Este tipo de modalidade da educação pode ser ofertada nos seguintes estabelecimentos de ensino:
 - Educação especial: instituição especializada que oferece escolarização exclusivamente a alunos com necessidades educacionais especiais, em uma etapa ou modalidade da educação básica, ou instituição especializada que oferece somente atendimento educacional especializado aos alunos com necessidades educacionais especiais.
 - Ensino regular com classe especial: escola de ensino regular que oferece educação escolar a alunos com necessidades educacionais especiais, em uma etapa ou modalidade da educação básica, em sala de aula destinada exclusivamente a esses alunos.
 - Ensino regular com inclusão: escola de ensino regular que oferece educação escolar a alunos com necessidades educacionais especiais em uma etapa ou modalidade de educação básica em classe comum.

ESTATÍSTICAS EDUCACIONAIS DOS MUNICÍPIOS CEARENSES

Poranga

2. Definição dos Indicadores Educacionais.

- Taxa de atendimento escolar.

Expressa o percentual da população que se encontra matriculada na escola, em determinada idade ou faixa etária.

Expressão Matemática :

$$T.A.E_i = \frac{M_i}{P_i} \times 100\% ;$$

M_i = N^o de pessoas matriculadas na escola na idade ou faixa etária i ;

P_i = população na idade ou faixa etária i

- Taxa de Escolarização líquida .

Expressa o percentual de pessoas matriculadas em determinado nível de ensino na idade ou faixa etária teoricamente adequada a esse nível em relação à população na faixa etária teoricamente adequada ao mesmo nível de ensino.

$$T.E.L_{ki} = \frac{M_{ki}}{P_{ki}} \times 100\% ;$$

M_{ki} = matrícula no nível de ensino K pertencente à faixa etária i teoricamente adequada a esse nível;

P_{ki} = população na faixa etária i teoricamente adequada ao nível de ensino K.

Essa taxa pode ser calculada para a creche (0 a 3 anos), pré – escola (4 a 5 anos), ensino fundamental (6 a 14 anos) e ensino médio (15 a 17 anos).

ESTATÍSTICAS EDUCACIONAIS DOS MUNICÍPIOS CEARENSES

Poranga

- Taxa de escolarização bruta.

Expressa o percentual da matrícula total em determinado nível de ensino em relação à população na faixa etária teoricamente adequada para freqüentar esse nível de ensino.

Expressão:

$$T.E.B_{ki} = \frac{M_k}{P_{ki}} \times 100\% ;$$

M_k = Matrícula total no nível de ensino k;

P_{ki} = população na faixa etária i teoricamente adequada ao nível de ensino k.

- Taxa de distorção idade-série.

Expressa o percentual de alunos, em cada série, com idade superior á idade recomendada.

Em um sistema educacional seriado, existe uma adequação teórica entre a série e a idade do aluno. No nosso caso, considera-se a idade de 6 anos como a idade adequada para ingresso no ensino fundamental, cuja duração é de 9 anos. Seguindo este raciocínio é possível identificar a idade adequada para cada ano.

Expressão matemática.

$$TDIS_{ks} = \frac{M_{ksi_sup.}}{M_{ks}} \times 100\% ;$$

M_{ksi_sup} = número de matrículas na idade i_{sup} acima da recomendada para o nível k e na série ou grupo de séries s;

M_{ks} = número total de matrículas no nível de ensino_k na série ou grupo de séries s;

i_{sup} = idade superior á recomendada para a série freqüentada s no nível de ensino k;

K = ensino fundamental e ensino médio;

S = ensino fundamental (ano, 1º ao 5º; 6º ao 9º; total) e ensino médio (série, total).

- Taxas de rendimento escolar – (taxa de aprovação, taxa de reprovação e taxa de abandono).

Expressa o percentual de alunos aprovados, reprovados e afastados por abandono.

ESTATÍSTICAS EDUCACIONAIS DOS MUNICÍPIOS CEARENSES

Poranga

Expressão matemática:

$$TAprov_s = \frac{A_{prov.s}}{Aprov_s + Reprov_s + Aband_s} \times 100\% ;$$

$$TReprov_s = \frac{Reprov_s}{Aprov_s + Reprov_s + Aband_s} \times 100\% ;$$

$$TAband_s = 100 - (TAprov_s + TReprov_s).$$

Aprov = nº de aprovados na série ou grupo de séries s;

Reprov = nº de reprovados na série ou grupo de séries s;

Afast = nº de afastados por abandono na série ou grupo de séries s ;

Ms = matrícula inicial na série ou grupo de séries s;

AFs = afastados por abandono ou transferência na série ou grupo de série s;

ADs = admitidos por transferência na série ou grupo de séries s;

Recs = reclassificados para a série ou grupo de série s;

DESS = alunos que saíram da série ou grupo de série s, por reclassificação.

S = ensino fundamental (ano, 1º ao 5º, 6º ao 9º, total), ensino médio (série, total).

ESTATÍSTICAS EDUCACIONAIS DOS MUNICÍPIOS CEARENSES

Poranga

- Índice de Desenvolvimento da Educação Básica – Ideb.

O Ideb é a combinação de dois indicadores:

- (1) O Desempenho obtido pelos alunos nos testes padronizados (Prova Brasil ou Saeb).
- (2) A taxa de aprovação

Quanto melhor o desempenho dos alunos nos testes e maior a taxa de aprovação, mais elevado será o Ideb. Para melhorar o Ideb, as redes de ensino e as escolas têm que trabalhar nas duas dimensões do indicador simultaneamente. O Ideb varia de 0 a 10.

Expressão Matemática

$$Ideb_{ij} = N_{ij} \times P_{ij} ;$$

$Ideb_{ij}$ = índice de desenvolvimento da educação básica da etapa/nível de ensino i na unidade j

(onde j pode ser escola, rede de ensino, Região Geográfica, Unidade da Federação, Brasil).

N_{ij} = Proficiência média padronizada (Prova Brasil ou Saeb) obtida pelos alunos da etapa/nível i na unidade j .

$$N_{ij} = \frac{\text{Desempenho} - \text{mín}}{\text{Máx} - \text{mín}} \times 10$$

P_{ij} = Taxa média de aprovação da etapa/nível i na unidade j .

ESTATÍSTICAS EDUCACIONAIS DOS MUNICÍPIOS CEARENSES**Poranga**

Sistema Permanente de Avaliação da Educação Básica do Ceará - SPAECE

Padrões de Desempenho

| 2º Ano - Alfa | |
|--------------------------|-------------------|
| Padrão Desempenho | Língua Portuguesa |
| Não alfabetizado | Até 75 |
| Alfabetização Imcompleta | 75 até 100 |
| Intermediário | 100 até 125 |
| Suficiente | 125 até 150 |
| Desejável | Acima de 150 |

| 5º Ano - EF | | |
|-------------------|-------------------|--------------|
| Padrão Desempenho | Língua Portuguesa | Matemática |
| Muito Crítico | Até 125 | Até 150 |
| Crítico | 125 até 175 | 150 até 200 |
| Intermediário | 175 até 225 | 200 até 250 |
| Adequado | Acima de 225 | Acima de 250 |

| 9º Ano - EF | | |
|-------------------|-------------------|--------------|
| Padrão Desempenho | Língua Portuguesa | Matemática |
| Muito Crítico | Até 200 | Até 225 |
| Crítico | 200 até 250 | 225 até 275 |
| Intermediário | 250 até 300 | 275 até 325 |
| Adequado | Acima de 300 | Acima de 325 |

| 3º Ano - EM | | |
|-------------------|-------------------|--------------|
| Padrão Desempenho | Língua Portuguesa | Matemática |
| Muito Crítico | Até 225 | Até 250 |
| Crítico | 225 até 275 | 250 até 300 |
| Intermediário | 275 até 325 | 300 até 350 |
| Adequado | Acima de 325 | Acima de 350 |