



**GOVERNO DO  
ESTADO DO CEARÁ**

*Secretaria da Educação*

*Coordenadoria de Avaliação e Acompanhamento da Educação*

**PERFIL MUNICIPAL - 2012**

**São Gonçalo do Amarante**

**CEARÁ  
AGOSTO/2014**

Governo do Estado do Ceará  
**Cid Ferreira Gomes**

Vice – Governador  
**Domingos Gomes de Aguiar Filho**

Secretário da Educação  
**Maurício Holanda Maia**

Secretário Adjunto da Educação  
**Antônio Idilvan de Lima Alencar**

Coordenadora de Avaliação e Acompanhamento da Educação  
**Betânia Maria Gomes Raquel**

Célula de Estudos, Gestão de Dados e Disseminação de Informações Educacionais - CEGED

**Maria Angela Leão H. Madeira - Orientadora**

**Anuzia Maria Pontes Moreira Gosson - Assessora Técnica**

**Claudio Brasilino de Freitas - Analista de Dados Educacionais**

**Philippe Azevedo de Araújo**

**Gilvania Ferreira Silva Baade**

**Ana Carmen Martiniano de Souza**

**Tereza Maria Guilherme do Amaral**

**Tibério Cezar Barroso Maia**

## APRESENTAÇÃO

Com esta publicação, a Coordenadoria de Avaliação e Acompanhamento da Educação, por meio da Célula de Estudos, Gestão de Dados e Disseminação de Informações Educacionais, pretende dar visibilidade às estatísticas da Educação Básica – Ano base – 2012 –, referentes aos Municípios do Ceará. Tais estatísticas foram elaboradas tendo por base os dados do Censo Escolar da Educação Básica e os resultados obtidos no Sistema Permanente de Avaliação da Educação Básica do Ceará – SPAECE/2012.

Inicialmente, os dados referem-se à matrícula, função docente e ao movimento e rendimento escolar, organizados segundo as modalidades (Regular, Especial e Educação de Jovens e Adultos) e etapas de ensino ( Educação Infantil, Ensino Fundamental, Ensino Médio, Educação Profissional e Educação de Jovens e Adultos).

Na sequência, são apresentados os resultados de avaliação da educação básica no Estado, provenientes do SPAECE. Os dados referem-se aos resultados em leitura obtidos pelos alunos do 2º ano e aos resultados em Língua Portuguesa e Matemática dos alunos do 5º e 9º anos do Ensino Fundamental e da 3ª série do Ensino médio, distribuídos por padrão de desempenho.

O conjunto de indicadores educacionais ora apresentados são estratégicos para subsidiar o planejamento e gestão das redes de ensino por parte dos gestores municipais e para nortear a tomada de decisão dos diretores escolares e dos professores quanto ao processo e ações pedagógicas que contribuem para um melhor desempenho acadêmico dos alunos e, conseqüentemente, para a construção de uma escola de qualidade para todos os seus usuários.

Acreditamos que o conhecimento de tais indicadores pelos gestores contribui para favorecer o aprimoramento da gestão municipal e escolar e, por conseguinte, possibilita o aperfeiçoamento dos programas, estratégias e ações voltadas a garantia do sucesso escolar de todos os alunos.

# ÍNDICE DE TABELAS

## PRINCIPAIS DADOS DO CENSO ESCOLAR DA EDUCAÇÃO BÁSICA

### 1. Educação Infantil

|                                                                                                                             |   |
|-----------------------------------------------------------------------------------------------------------------------------|---|
| Tabela 1 - Estabelecimentos de ensino por dependência administrativa e localização – Ceará, Crede e Município               | 7 |
| Tabela 2 – Estabelecimentos de ensino por infra-estrutura disponível - Ceará, Crede e Município                             | 7 |
| Tabela 3 – Composição da função docente por nível de escolaridade - Ceará, Crede e Município                                | 8 |
| Tabela 4 – Matrícula inicial por dependência administrativa e localização - Ceará, Crede e Município                        | 8 |
| Tabela 5 – Taxa de escolarização bruta e líquida, taxa de atendimento da população de 0 a 6 anos - Ceará, Crede e Município | 9 |

### 2. Ensino Fundamental

|                                                                                                                              |    |
|------------------------------------------------------------------------------------------------------------------------------|----|
| Tabela 1 – Estabelecimentos de ensino por dependência administrativa e localização - Ceará, Crede e Município                | 10 |
| Tabela 2 – Estabelecimentos de ensino por infra-estrutura disponível – Ceará, Crede e Município                              | 10 |
| Tabela 3 – Composição da função docente por nível de escolaridade - Ceará, Crede e Município                                 | 11 |
| Tabela 4 – Matrícula inicial por dependência administrativa e localização - Ceará, Crede e Município                         | 11 |
| Tabela 5 – Taxa de distorção por série/ano - Ceará, Crede e Município                                                        | 12 |
| Tabela 6 – Taxa de abandono por ano de escolarização - Ceará, Crede e Município                                              | 12 |
| Tabela 7 – Taxa de aprovação por ano de escolarização - Ceará, Crede e Município                                             | 13 |
| Tabela 8 – Taxa de reprovação por ano de escolarização - Ceará, Crede e Município                                            | 13 |
| Tabela 9 – Taxa de escolarização bruta e líquida, taxa de atendimento da população de 6 a 14 anos - Ceará, Crede e Município | 14 |

### 3. Ensino Médio

|                                                                                                                          |    |
|--------------------------------------------------------------------------------------------------------------------------|----|
| Tabela 1 – Estabelecimentos de ensino por dependência administrativa e localização - Ceará, Crede e Município            | 15 |
| Tabela 2 – Estabelecimentos de ensino por infra-estrutura disponível - Ceará, Crede e Município                          | 15 |
| Tabela 3 – Composição da função docente por nível de escolaridade - Ceará, Crede e Município                             | 16 |
| Tabela 4 – Matrícula inicial por dependência administrativa e localização - Ceará, Crede e Município                     | 16 |
| Tabela 5 – Taxa de distorção por série - Ceará, Crede e Município                                                        | 17 |
| Tabela 6 – Taxa de abandono por série - Ceará, Crede e Município                                                         | 17 |
| Tabela 7 – Taxa de aprovação por série - Ceará, Crede e Município                                                        | 18 |
| Tabela 8 – Taxa de reprovação por série - Ceará, Crede e Município                                                       | 18 |
| Tabela 9 – Taxa de escolarização bruta e líquida do ensino médio e atendimento - 15 a 17 anos - Ceará, Crede e Município | 19 |

### 4. Educação Especial

|                                                                                                                                            |    |
|--------------------------------------------------------------------------------------------------------------------------------------------|----|
| Tabela 1 – Estabelecimentos de ensino por dependência administrativa e localização - Ceará, Crede e Município                              | 20 |
| Tabela 2 – Estabelecimentos de ensino por infra-estrutura disponível - Ceará, Crede e Município                                            | 20 |
| Tabela 3 – Composição da função docente por nível de escolaridade - Ceará, Crede e Município                                               | 21 |
| Tabela 4 – Matrícula inicial por dependência administrativa e localização - Ceará, Crede e Município                                       | 21 |
| Tabela 5 – Matrícula em estabelecimentos exclusivos de educação especial - Ceará, Crede e Município                                        | 22 |
| Tabela 6 – Matrícula em estabelecimentos com classes especiais - Ceará, Crede e Município                                                  | 22 |
| Tabela 7 – Matrícula de alunos com necessidades educacionais especiais que freqüentam classes comuns (Inclusão) - Ceará, Crede e Município | 23 |

### 5. EDUCAÇÃO DE JOVENS E ADULTOS - (PRESENCIAL E SEMI PRESENCIAL)

|                                                                                                               |    |
|---------------------------------------------------------------------------------------------------------------|----|
| Tabela 1 – Estabelecimentos de ensino por dependência administrativa e localização - Ceará, Crede e Município | 24 |
| Tabela 2 – Estabelecimentos de ensino por infra-estrutura disponível – Ceará, Crede e Município               | 24 |
| Tabela 3 – Composição da função docente por nível de escolaridade - Ceará, Crede e Município                  | 25 |
| Tabela 4 – Matrícula inicial por dependência administrativa e localização - Ceará, Crede e Município          | 25 |

## 6. Educação Profissional

|                                                                                                               |    |
|---------------------------------------------------------------------------------------------------------------|----|
| Tabela 1 – Estabelecimentos de ensino por dependência administrativa e localização - Ceará, Crede e Município | 26 |
| Tabela 2 – Estabelecimentos de ensino por infra-estrutura disponível – Ceará, Crede e Município               | 26 |
| Tabela 3 – Composição da função docente por nível de escolaridade – Ceará, Crede e Município                  | 27 |
| Tabela 4 – Matrícula inicial por dependência administrativa e localização – Ceará, Crede e Município          | 27 |

## 7. Educação Indígena

|                                                                                                               |    |
|---------------------------------------------------------------------------------------------------------------|----|
| Tabela 1 – Estabelecimentos de ensino por dependência administrativa e localização – Ceará, Crede e Município | 28 |
| Tabela 2 – Estabelecimentos de ensino por infra-estrutura disponível – Ceará, Crede e Município               | 28 |
| Tabela 3 – Composição da função docente por nível de escolaridade – Ceará, Crede e Município                  | 29 |
| Tabela 4 – Matrícula inicial por dependência administrativa e localização – Ceará, Crede e Município          | 29 |

## PRINCIPAIS INDICADORES DE AVALIAÇÃO DA EDUCAÇÃO BÁSICA

### 1. SPAECE (Sistema Permanente de Avaliação da Educação Básica do Ceará)

|                                                                                                                                                              |    |
|--------------------------------------------------------------------------------------------------------------------------------------------------------------|----|
| Tabela 1 – Percentual de alunos do 2º ano do ensino fundamental por estágios de desenvolvimento – Ceará, Crede e Município                                   | 30 |
| Tabela 2 – Percentual de alunos do 5º ano do ensino fundamental por estágios de desenvolvimento em língua portuguesa e matemática – Ceará, Crede e Município | 30 |
| Tabela 3 – Percentual de alunos do 9º ano do ensino fundamental por estágios de desenvolvimento em língua portuguesa e matemática – Ceará, Crede e Município | 31 |
| Tabela 4 – Percentual de alunos da 3ª série do ensino médio por estágios de desenvolvimento em língua portuguesa e matemática – Ceará, Crede e Município     | 31 |

### 3. IDEB (Índice de Desenvolvimento da Educação Básica)

|                                                                                                                               |    |
|-------------------------------------------------------------------------------------------------------------------------------|----|
| Tabela 1 – Índice de desenvolvimento da educação básica da 1ª e 2ª fases do ensino fundamental por rede de ensino e Município | 32 |
|-------------------------------------------------------------------------------------------------------------------------------|----|

# COORDENADORIAS REGIONAIS DE DESENVOLVIMENTO DA EDUCAÇÃO



Fonte: Secretária da Educação Básica do Ceará (SEDUC).

Divisão territorial, por Coordenadorias Regionais de Desenvolvimento da Educação (CREDE) - Ceará

| Crede                  | Municípios                                                                                                                                                                                                          |
|------------------------|---------------------------------------------------------------------------------------------------------------------------------------------------------------------------------------------------------------------|
| 1 - Maracanaú          | Aquiraz, Caucaia, Eusébio, Guaiúba, Itaitinga, Maracanaú, Maranguape, Pacatuba.                                                                                                                                     |
| 2 - Itapipoca          | Amontada, Apuiarés, Itapajé, Itapipoca, Miraíma, Paracuru, Paraipaba, Pentecoste, São Gonçalo do Amarante, São Luís do Curu, Tejuçuoca, Trairi, Tururu, Umirim, Uruburetama.                                        |
| 3 - Acaraú             | Acaraú, Bela Cruz, Cruz, Itarema, Jijoca de Jericoacoara, Marco, Morrinhos.                                                                                                                                         |
| 4 - Camocim            | Camocim, Barroquinha, Chaval, Granja, Martinópolis, Uruoca.                                                                                                                                                         |
| 5 - Tianguá            | Carnaubal, Croatá, Guaraciaba do Norte, Ibiapina, Ipu, São Benedito, Tianguá, Ubajara, Viçosa do Ceará.                                                                                                             |
| 6 - Sobral             | Alcântaras, Cariré, Coreaú, Forquilha, Frecheirinha, Graça, Groaíras, Hidrolândia, Irauçuba, Massapê, Meruoca, Moraújo, Mucambo, Pacujá, Pires Ferreira, Reriutaba, Santana do Acaraú, Senador Sá, Sobral, Varjota. |
| 7 - Canindé            | Canindé, Caridade, General Sampaio, Itatira, Paramoti, Santa Quitéria.                                                                                                                                              |
| 8 - Baturité           | Acarape, Aracoiaba, Aratuba, Barreira, Baturité, Capistrano, Guaramiranga, Itapiúna, Mulungu, Ocara, Pacoti, Palmácia, Redenção.                                                                                    |
| 9 - Horizonte          | Beberibe, Cascavel, Chorozinho, Horizonte, Pacajus, Pindoretama.                                                                                                                                                    |
| 10 - Russas            | Alto Santo, Aracati, Fortim, Icapuí, Itaiçaba, Jaguaruana, Limoeiro do Norte, Morada Nova, Quixeré, Russas, Palhano, São João do Jaguaribe, Tabuleiro do Norte.                                                     |
| 11 - Jaguaribe         | Ererê, Iracema, Jaguaretama, Jaguaribara, Jaguaribe, Pereiro, Potiretama.                                                                                                                                           |
| 12 - Quixadá           | Banabuiú, Boa Viagem, Choró, Ibaretama, Ibicuitinga, Madalena, Quixadá, Quixeramobim.                                                                                                                               |
| 13 - Crateús           | Ararendá, Catunda, Crateús, Ipueiras, Independência, Ipaporanga, Monsenhor Tabosa, Nova Russas, Novo Oriente, Poranga, Tamboril.                                                                                    |
| 14 - Senador Pompeu    | Deputado Irapuan Pinheiro, Milhã, Mombaça, Pedra Branca, Piquet Carneiro, Senador Pompeu, Solonópolis.                                                                                                              |
| 15 - Tauá              | Aiuaba, Arneiroz, Parambu, Quiterianópolis, Tauá.                                                                                                                                                                   |
| 16 - Iguatu            | Acopiara, Cariús, Catarina, Iguatu, Jucás, Orós, Quixelô.                                                                                                                                                           |
| 17 - Icó               | Baixio, Cedro, Icó, Ipaumirim, Lavras da Mangabeira, Umari, Várzea Alegre.                                                                                                                                          |
| 18 - Crato             | Altaneira, Antonina do Norte, Araripe, Assaré, Campos Sales, Crato, Nova Olinda, Potengi, Saboeiro, Salitre, Santana do Cariri, Tarrafas.                                                                           |
| 19 - Juazeiro do Norte | Barbalha, Caririaçu, Farias Brito, Granjeiro, Jardim, Juazeiro do Norte.                                                                                                                                            |
| 20- Brejo Santo        | Abaiara, Aurora, Barro, Brejo Santo, Jati, Mauriti, Milagres, Missão Velha, Penaforte, Porteiras.                                                                                                                   |
| SEFOR                  | Fortaleza                                                                                                                                                                                                           |

# ESTATÍSTICAS EDUCACIONAIS DOS MUNICÍPIOS CEARENSES

## São Gonçalo do Amarante

### 1. EDUCAÇÃO INFANTIL - (Creche e Pré Escola)

Tabela - 1

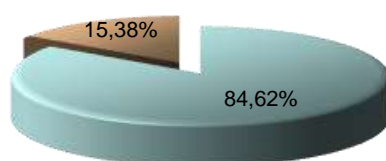
Estabelecimentos de ensino por dependência administrativa e localização - Ceará, Crede 2 e São Gonçalo do Amarante - 2012.

| Recorte Geográfico      | Total | Dependência Administrativa(%) |         |           |            | Localização(%) |        |
|-------------------------|-------|-------------------------------|---------|-----------|------------|----------------|--------|
|                         |       | Estadual                      | Federal | Municipal | Particular | Rural          | Urbana |
| Ceará                   | 6.487 | 0,55                          | 0,02    | 76,63     | 22,80      | 52,23          | 47,77  |
| Crede 2                 | 517   | 0,19                          | -       | 91,68     | 8,12       | 69,25          | 30,75  |
| São Gonçalo do Amarante | 26    | -                             | -       | 84,62     | 15,38      | 26,92          | 73,08  |

Fonte:SEDUC/Censo Escolar.

Percentual de estabelecimentos que ministram educação infantil no setor público e privado - 2012

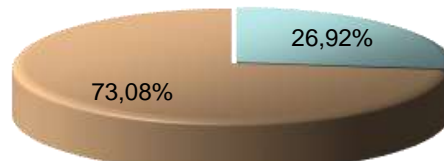
São Gonçalo do Amarante



■ Público ■ Privado

Percentual de estabelecimentos que ministram educação infantil por localização - 2012

São Gonçalo do Amarante



■ Rural ■ Urbana

Tabela - 2

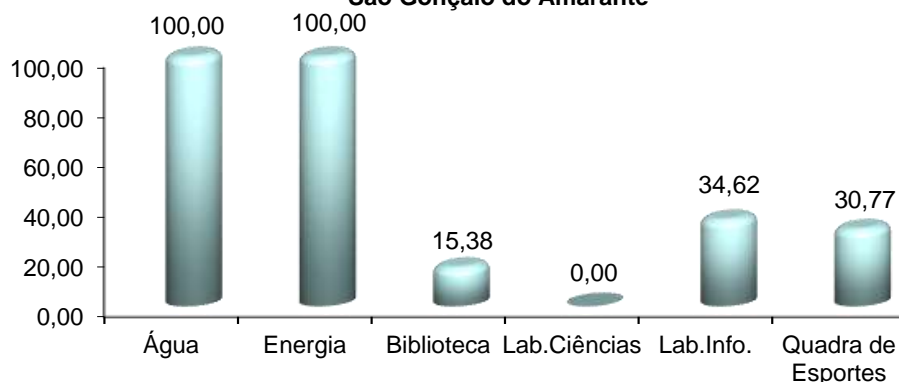
Estabelecimentos de ensino por infra-estrutura disponível - Ceará, Crede 2 e São Gonçalo do Amarante - 2012.

| Recorte Geográfico      | Total | Infra-estrutura disponível(%) |                  |            |             |             |                    |
|-------------------------|-------|-------------------------------|------------------|------------|-------------|-------------|--------------------|
|                         |       | Abast. de Água                | Energia Elétrica | Biblioteca | Laboratório |             | Quadra de Esportes |
|                         |       |                               |                  |            | Ciências    | Informática |                    |
| Ceará                   | 6.487 | 93,33                         | 99,40            | 28,43      | 4,09        | 44,07       | 20,73              |
| Crede 2                 | 517   | 90,52                         | 99,81            | 10,06      | 1,35        | 44,87       | 16,25              |
| São Gonçalo do Amarante | 26    | 100,00                        | 100,00           | 15,38      | -           | 34,62       | 30,77              |

Fonte:SEDUC/Censo Escolar.

Percentual de estabelecimentos que ministram educação infantil por infra-estrutura -2012 (%)

São Gonçalo do Amarante



## ESTATÍSTICAS EDUCACIONAIS DOS MUNICÍPIOS CEARENSES

### São Gonçalo do Amarante

Tabela - 3

Composição da função docente por nível de escolaridade - Ceará, Crede 2 e São Gonçalo do Amarante - 2012.

| Recorte Geográfico      | Total  | Nível de Escolaridade (%) |       |          |
|-------------------------|--------|---------------------------|-------|----------|
|                         |        | Fundamental               | Médio | Superior |
| Ceará                   | 21.799 | 0,49                      | 35,54 | 63,97    |
| Crede 2                 | 1.551  | 0,19                      | 24,24 | 75,56    |
| São Gonçalo do Amarante | 96     | 1,04                      | 15,63 | 83,33    |

Fonte: SEDUC/Censo Escolar.

Percentual de funções docentes por nível de escolaridade - 2012

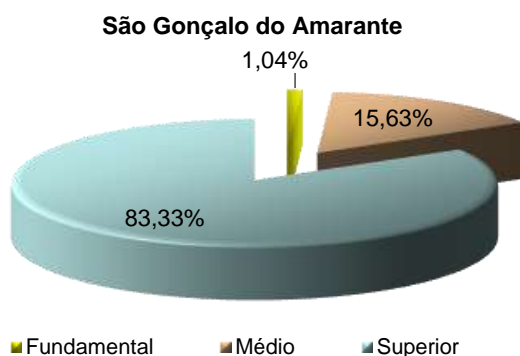


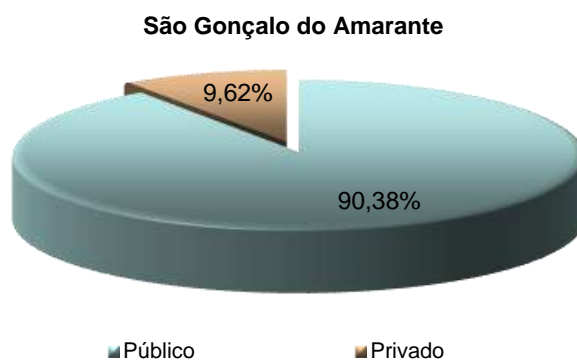
Tabela - 4

Matrícula inicial por dependência administrativa e localização - Ceará, Crede 2 e São Gonçalo do Amarante - 2012.

| Recorte Geográfico      | Total   | Dependência Administrativa(%) |         |           |            | Localização(%) |        |
|-------------------------|---------|-------------------------------|---------|-----------|------------|----------------|--------|
|                         |         | Estadual                      | Federal | Municipal | Particular | Rural          | Urbana |
| Ceará                   | 379.376 | 0,31                          | 0,02    | 71,41     | 28,26      | 24,57          | 75,43  |
| Crede 2                 | 26.758  | 0,11                          | -       | 90,85     | 9,04       | 42,87          | 57,13  |
| São Gonçalo do Amarante | 2.422   | -                             | -       | 90,38     | 9,62       | 20,56          | 79,44  |

Fonte: SEDUC/Censo Escolar.

Participação do setor público e privado na matrícula da Educação Infantil - 2012



# ESTATÍSTICAS EDUCACIONAIS DOS MUNICÍPIOS CEARENSES

## São Gonçalo do Amarante

Tabela - 5

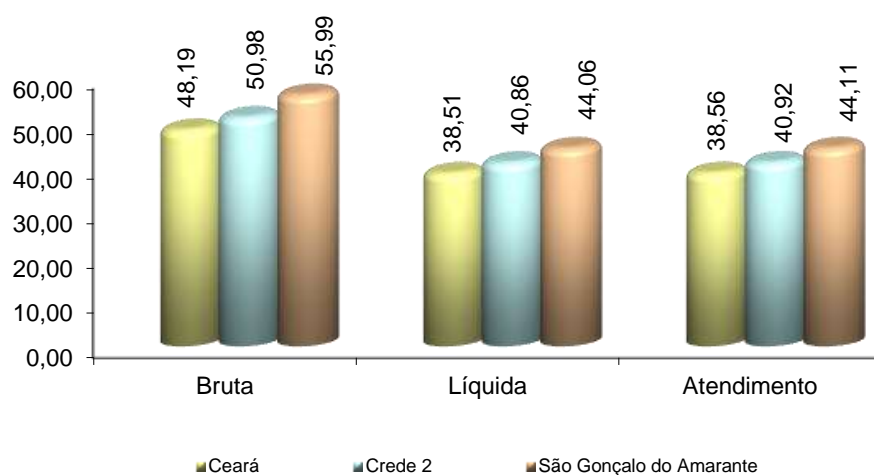
Taxa de escolarização bruta e líquida, taxa de atendimento da população de 0 a 5 anos - Ceará, Crede 2 e São Gonçalo do Amarante - 2012.

| Recorte Geográfico      | Taxas (%)                            |         |                           |
|-------------------------|--------------------------------------|---------|---------------------------|
|                         | Escolarização Ed.Inf. ( 0 a 5 anos ) |         | Atendimento de 0 a 5 Anos |
|                         | Bruta                                | Líquida |                           |
| Ceará                   | 48,19                                | 38,51   | 38,56                     |
| Crede 2                 | 50,98                                | 40,86   | 40,92                     |
| São Gonçalo do Amarante | 55,99                                | 44,06   | 44,11                     |

Fonte: SEDUC/Censo Escolar.

Taxa de escolarização bruta e líquida, taxa de atendimento da população de 0 a 5 anos - 2012 (%)

Ceará, Crede 2 e São Gonçalo do Amarante



# ESTATÍSTICAS EDUCACIONAIS DOS MUNICÍPIOS CEARENSES

## São Gonçalo do Amarante

### 2. ENSINO FUNDAMENTAL - ( em 8 e 9 anos )

Tabela - 1

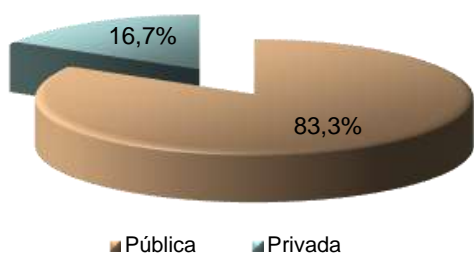
Estabelecimentos de ensino por dependência administrativa e localização - Ceará, Crede 2 e São Gonçalo do Amarante - 2012.

| Recorte Geográfico      | Total | Dependência Administrativa(%) |         |           |            | Localização(%) |        |
|-------------------------|-------|-------------------------------|---------|-----------|------------|----------------|--------|
|                         |       | Estadual                      | Federal | Municipal | Particular | Rural          | Urbana |
| Ceará                   | 6.847 | 3,90                          | 0,01    | 75,42     | 20,67      | 48,84          | 51,16  |
| Crede 2                 | 511   | 1,37                          | -       | 90,61     | 8,02       | 67,91          | 32,09  |
| São Gonçalo do Amarante | 24    | 8,33                          | -       | 75,00     | 16,67      | 33,33          | 66,67  |

Fonte:SEDUC/Censo Escolar.

Percentual de estabelecimentos que ministram ensino fundamental no setor público e privado - 2012

São Gonçalo do Amarante



Percentual de estabelecimentos que ministram ensino fundamental por localização - 2012

São Gonçalo do Amarante

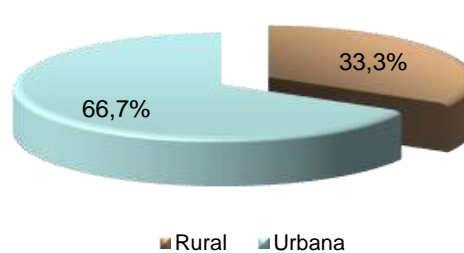


Tabela - 2

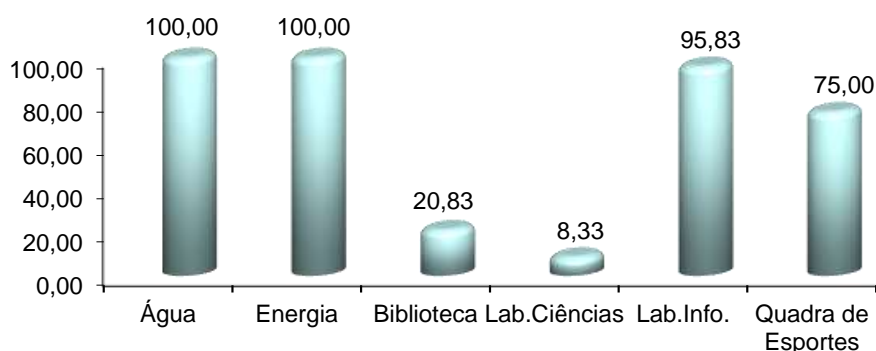
Estabelecimentos de ensino por infra-estrutura disponível - Ceará, Crede 2 e São Gonçalo do Amarante - 2012.

| Recorte Geográfico      | Total | Infra-estrutura disponível(%) |                  |            |             |             |                    |
|-------------------------|-------|-------------------------------|------------------|------------|-------------|-------------|--------------------|
|                         |       | Abast. de Água                | Energia Elétrica | Biblioteca | Laboratório |             | Quadra de Esportes |
|                         |       |                               |                  |            | Ciências    | Informática |                    |
| Ceará                   | 6.847 | 93,15                         | 99,40            | 36,70      | 6,73        | 58,97       | 29,52              |
| Crede 2                 | 511   | 88,65                         | 99,80            | 15,07      | 1,96        | 60,86       | 28,77              |
| São Gonçalo do Amarante | 24    | 100,00                        | 100,00           | 20,83      | 8,33        | 95,83       | 75,00              |

Fonte:SEDUC/Censo Escolar.

Percentual de estabelecimentos que ministram ensino fundamental por infra-estrutura - 2012 (%)

São Gonçalo do Amarante



## ESTATÍSTICAS EDUCACIONAIS DOS MUNICÍPIOS CEARENSES

### São Gonçalo do Amarante

**Tabela - 3**

**Composição da função docente por nível de escolaridade - Ceará, Crede 2 e São Gonçalo do Amarante - 2012.**

| Recorte Geográfico      | Total  | Nível de Escolaridade (%) |       |          |
|-------------------------|--------|---------------------------|-------|----------|
|                         |        | Fundamental               | Médio | Superior |
| Ceará                   | 59.095 | 0,06                      | 17,05 | 82,88    |
| Crede 2                 | 4.185  | 0,07                      | 10,94 | 88,98    |
| São Gonçalo do Amarante | 265    | -                         | 7,17  | 92,83    |

Fonte:SEDUC/Censo Escolar.

**Percentual de funções docentes por nível de escolaridade - 2012**



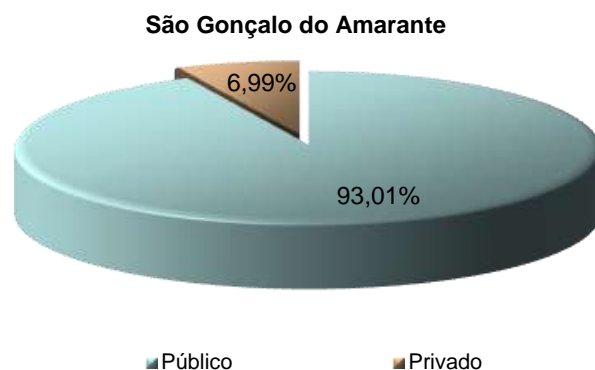
**Tabela - 4**

**Matrícula inicial por dependência administrativa e localização - Ceará, Crede 2 e São Gonçalo do Amarante - 2012.**

| Recorte Geográfico      | Total     | Dependência Administrativa(%) |         |           |            | Localização(%) |        |
|-------------------------|-----------|-------------------------------|---------|-----------|------------|----------------|--------|
|                         |           | Estadual                      | Federal | Municipal | Particular | Rural          | Urbana |
| Ceará                   | 1.376.276 | 5,35                          | 0,04    | 75,85     | 18,76      | 23,36          | 76,64  |
| Crede 2                 | 92.846    | 2,01                          | -       | 91,14     | 6,85       | 41,31          | 58,69  |
| São Gonçalo do Amarante | 7.827     | 2,22                          | -       | 90,79     | 6,99       | 24,84          | 75,16  |

Fonte:SEDUC/Censo Escolar.

**Participação do setor público na matrícula do ensino fundamental - 2012**



# ESTATÍSTICAS EDUCACIONAIS DOS MUNICÍPIOS CEARENSES

## São Gonçalo do Amarante

Tabela - 5

Taxa de distorção por série/ano - Ceará, Crede 2 e São Gonçalo do Amarante - 2012.

| Recorte Geográfico      | Taxa de distorção do ensino fundamental (%) |          |          |          |          |          |          |          |          |
|-------------------------|---------------------------------------------|----------|----------|----------|----------|----------|----------|----------|----------|
|                         | -                                           | 1ª Ser./ | 2ª Ser./ | 3ª Ser./ | 4ª Ser./ | 5ª Ser./ | 6ª Ser./ | 7ª Ser./ | 8ª Ser./ |
|                         | 1º Ano                                      | 2º Ano   | 3º Ano   | 4º Ano   | 5º Ano   | 6º Ano   | 7º Ano   | 8º Ano   | 9º Ano   |
| Ceará                   | 4,72                                        | 10,24    | 18,70    | 24,47    | 25,87    | 32,37    | 30,66    | 28,59    | 25,10    |
| Crede 2                 | 3,20                                        | 7,16     | 13,13    | 18,92    | 21,39    | 25,28    | 26,71    | 27,14    | 25,28    |
| São Gonçalo do Amarante | 1,44                                        | 4,02     | 8,53     | 14,65    | 15,88    | 18,45    | 22,24    | 21,84    | 16,24    |

Fonte:SEDUC/Censo Escolar.

Taxa de distorção do Ensino Fundamental por série/ano - 2012 (%)

### São Gonçalo do Amarante

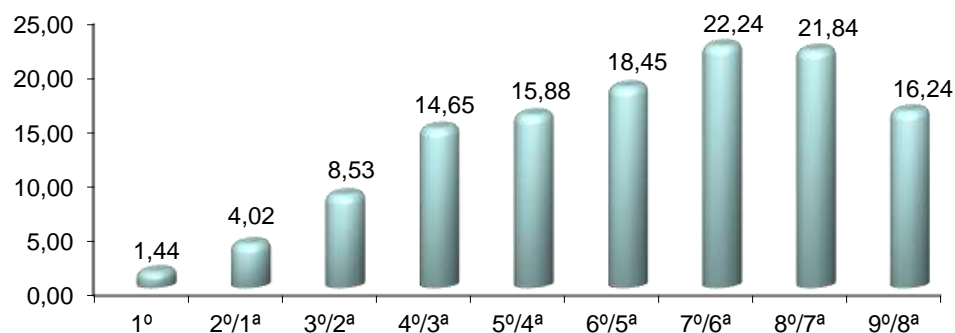


Tabela - 6

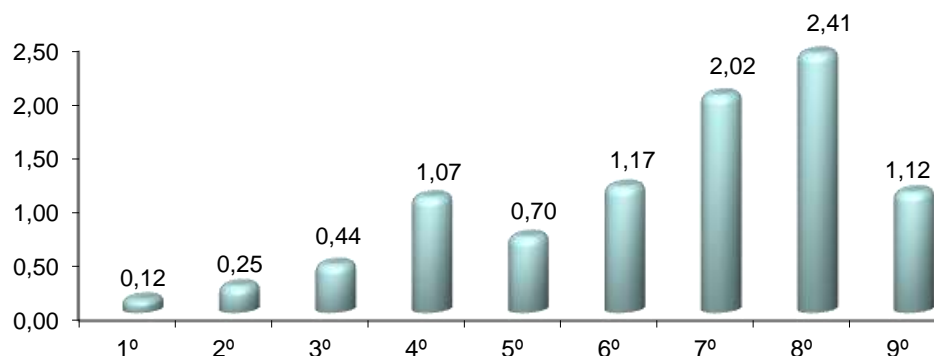
Taxa de abandono por ano de escolarização - Ceará, Crede 2 e São Gonçalo do Amarante - 2012.

| Recorte Geográfico      | Taxa de <u>abandono</u> do ensino fundamental (%) |        |        |        |        |        |        |        |        |
|-------------------------|---------------------------------------------------|--------|--------|--------|--------|--------|--------|--------|--------|
|                         | 1º Ano                                            | 2º Ano | 3º Ano | 4º Ano | 5º Ano | 6º Ano | 7º Ano | 8º Ano | 9º Ano |
| Ceará                   | 1,09                                              | 0,70   | 1,23   | 1,40   | 1,34   | 3,64   | 3,62   | 3,85   | 3,44   |
| Crede 2                 | 0,84                                              | 0,44   | 0,77   | 0,92   | 1,14   | 2,41   | 3,09   | 3,66   | 3,13   |
| São Gonçalo do Amarante | 0,12                                              | 0,25   | 0,44   | 1,07   | 0,70   | 1,17   | 2,02   | 2,41   | 1,12   |

Fonte:SEDUC/Censo Escolar.

Taxa de abandono por ano - 2012 (%)

### São Gonçalo do Amarante



# ESTATÍSTICAS EDUCACIONAIS DOS MUNICÍPIOS CEARENSES

## São Gonçalo do Amarante

Tabela - 7

Taxa de aprovação por ano de escolarização - Ceará, Crede 2 e São Gonçalo do Amarante - 2012.

| Recorte Geográfico      | Taxa de <u>aprovação</u> do ensino fundamental (%) |        |        |        |        |        |        |        |        |
|-------------------------|----------------------------------------------------|--------|--------|--------|--------|--------|--------|--------|--------|
|                         | 1º Ano                                             | 2º Ano | 3º Ano | 4º Ano | 5º Ano | 6º Ano | 7º Ano | 8º Ano | 9º Ano |
| Ceará                   | 96,59                                              | 96,21  | 91,12  | 90,16  | 92,29  | 83,77  | 86,38  | 87,94  | 91,60  |
| Crede 2                 | 96,72                                              | 96,34  | 93,49  | 92,52  | 93,66  | 88,78  | 90,01  | 90,97  | 94,51  |
| São Gonçalo do Amarante | 99,88                                              | 99,75  | 95,34  | 93,04  | 94,73  | 90,54  | 89,91  | 91,58  | 96,09  |

Fonte:SEDUC/Censo Escolar.

Taxa de aprovação por série - 2012 (%)

### São Gonçalo do Amarante

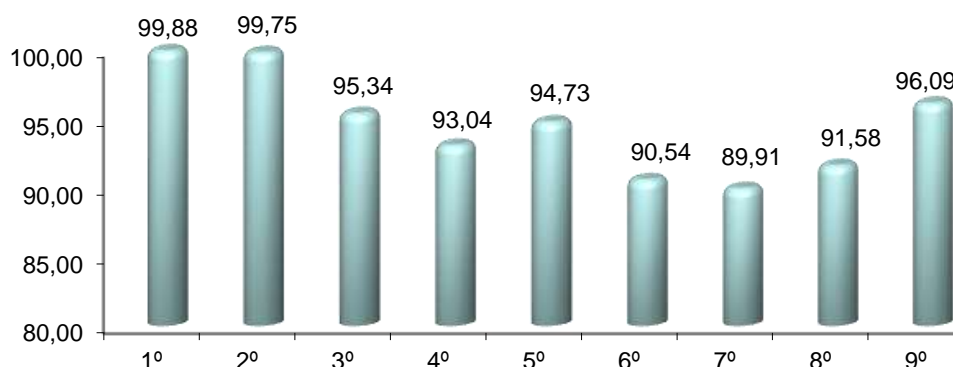


Tabela - 8

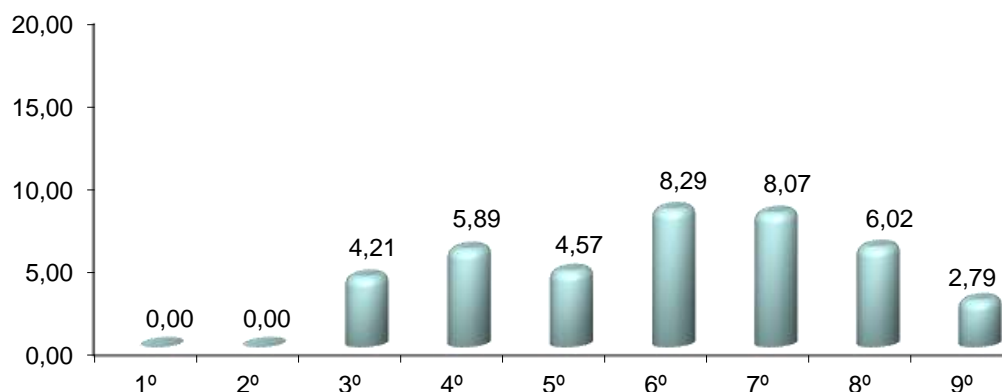
Taxa de reprovação por ano de escolarização - Ceará, Crede 2 e São Gonçalo do Amarante - 2012.

| Recorte Geográfico      | Taxa de <u>reprovação</u> do ensino fundamental (%) |        |        |        |        |        |        |        |        |
|-------------------------|-----------------------------------------------------|--------|--------|--------|--------|--------|--------|--------|--------|
|                         | 1º Ano                                              | 2º Ano | 3º Ano | 4º Ano | 5º Ano | 6º Ano | 7º Ano | 8º Ano | 9º Ano |
| Ceará                   | 2,32                                                | 3,09   | 7,66   | 8,44   | 6,37   | 12,59  | 10,00  | 8,21   | 4,95   |
| Crede 2                 | 2,43                                                | 3,21   | 5,74   | 6,56   | 5,20   | 8,80   | 6,90   | 5,38   | 2,36   |
| São Gonçalo do Amarante | -                                                   | -      | 4,21   | 5,89   | 4,57   | 8,29   | 8,07   | 6,02   | 2,79   |

Fonte:SEDUC/Censo Escolar.

Taxa de reprovação por série - 2012 (%)

### São Gonçalo do Amarante



# ESTATÍSTICAS EDUCACIONAIS DOS MUNICÍPIOS CEARENSES

## São Gonçalo do Amarante

Tabela - 9

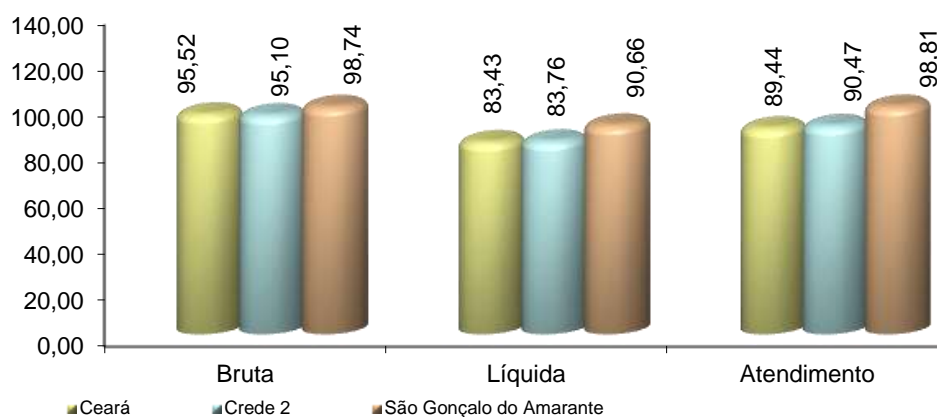
Taxas de escolarização bruta e líquida, taxa de atendimento da população de 6 a 14 anos - Ceará, Crede 2 e São Gonçalo do Amarante - 2012.

| Recorte Geográfico      | Taxas (%)                        |         |                            |
|-------------------------|----------------------------------|---------|----------------------------|
|                         | Escolarização EF ( 6 a 14 anos ) |         | Atendimento de 6 a 14 Anos |
|                         | Bruta                            | Líquida |                            |
| Ceará                   | 95,52                            | 83,43   | 89,44                      |
| Crede 2                 | 95,10                            | 83,76   | 90,47                      |
| São Gonçalo do Amarante | 98,74                            | 90,66   | 98,81                      |

Fonte:SEDUC/Censo Escolar.

Taxas de escolarização bruta e líquida e taxa de atendimento da população de 6 a 14 anos - 2012 (%)

Ceará, Crede 2 e São Gonçalo do Amarante



# ESTATÍSTICAS EDUCACIONAIS DOS MUNICÍPIOS CEARENSES

## São Gonçalo do Amarante

### 3. ENSINO MÉDIO

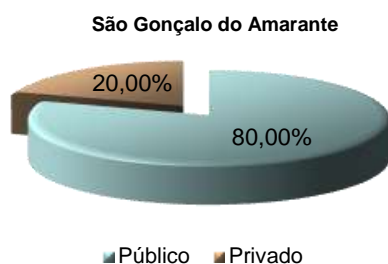
Tabela - 1

Estabelecimentos de ensino por dependência administrativa e localização - Ceará, Crede 2 e São Gonçalo do Amarante - 2012.

| Recorte Geográfico      | Total | Dependência Administrativa(%) |         |           |            | Localização(%) |        |
|-------------------------|-------|-------------------------------|---------|-----------|------------|----------------|--------|
|                         |       | Estadual                      | Federal | Municipal | Particular | Rural          | Urbana |
| Ceará                   | 904   | 66,59                         | 1,00    | 0,11      | 32,30      | 4,31           | 95,69  |
| Crede 2                 | 49    | 79,59                         | -       | -         | 20,41      | 4,08           | 95,92  |
| São Gonçalo do Amarante | 5     | 80,00                         | -       | -         | 20,00      | -              | 100,00 |

Fonte:SEDUC/Censo Escolar.

Percentual de estabelecimentos que ministram ensino médio no setor público e privado - 2012



Percentual de estabelecimentos que ministram ensino médio por localização - 2012



Tabela - 2

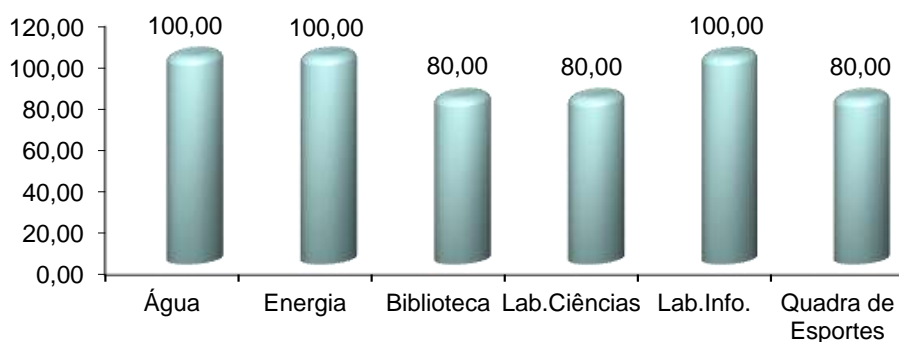
Estabelecimentos de ensino por infra-estrutura disponível - Ceará, Crede 2 e São Gonçalo do Amarante - 2012.

| Recorte Geográfico      | Total | Infra-estrutura disponível(%) |                  |            |             |             |                    |
|-------------------------|-------|-------------------------------|------------------|------------|-------------|-------------|--------------------|
|                         |       | Abast. de Água                | Energia Elétrica | Biblioteca | Laboratório |             | Quadra de Esportes |
|                         |       |                               |                  |            | Ciências    | Informática |                    |
| Ceará                   | 904   | 100,00                        | 100,00           | 82,74      | 71,35       | 95,24       | 29,54              |
| Crede 2                 | 49    | 100,00                        | 100,00           | 83,67      | 75,51       | 95,92       | 81,63              |
| São Gonçalo do Amarante | 5     | 100,00                        | 100,00           | 80,00      | 80,00       | 100,00      | 80,00              |

Fonte:SEDUC/Censo Escolar.

Percentual de estabelecimentos que ministram ensino médio por infra-estrutura - 2012 (%)

#### São Gonçalo do Amarante



## ESTATÍSTICAS EDUCACIONAIS DOS MUNICÍPIOS CEARENSES

### São Gonçalo do Amarante

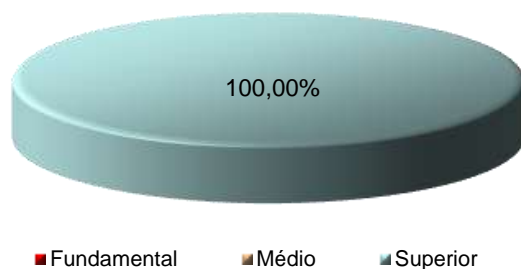
**Tabela - 3**

**Composição da função docente por nível de escolaridade - Ceará, Crede 2 e São Gonçalo do Amarante - 2012.**

| Recorte Geográfico      | Total  | Nível de Escolaridade (%) |       |          |
|-------------------------|--------|---------------------------|-------|----------|
|                         |        | Fundamental               | Médio | Superior |
| Ceará                   | 17.942 | 0,01                      | 1,97  | 98,02    |
| Crede 2                 | 1.139  | -                         | 1,14  | 98,86    |
| São Gonçalo do Amarante | 104    | -                         | -     | 100,00   |

Fonte:SEDUC/Censo Escolar.

**Percentual de funções docentes por nível de escolaridade - 2012  
São Gonçalo do Amarante**



**Tabela - 4**

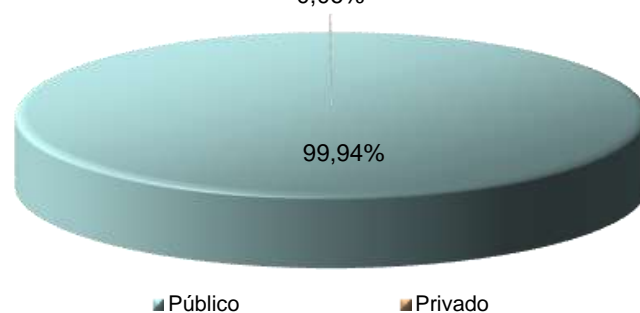
**Matrícula inicial por dependência administrativa e localização - Ceará, Crede 2 e São Gonçalo do Amarante - 2012.**

| Recorte Geográfico      | Total   | Dependência Administrativa(%) |         |           |            | Localização(%) |        |
|-------------------------|---------|-------------------------------|---------|-----------|------------|----------------|--------|
|                         |         | Estadual                      | Federal | Municipal | Particular | Rural          | Urbana |
| Ceará                   | 406.567 | 87,30                         | 0,80    | 0,02      | 11,87      | 2,72           | 97,28  |
| Crede 2                 | 29.890  | 97,27                         | -       | -         | 2,73       | 1,95           | 98,05  |
| São Gonçalo do Amarante | 3.183   | 99,94                         | -       | -         | 0,06       | -              | 100,00 |

Fonte:SEDUC/Censo Escolar.

**Participação do setor público na matrícula do ensino médio - 2012**

**São Gonçalo do Amarante**



# ESTATÍSTICAS EDUCACIONAIS DOS MUNICÍPIOS CEARENSES

## São Gonçalo do Amarante

Tabela - 5

Taxa de distorção por série - Ceará, Crede 2 e São Gonçalo do Amarante - 2012.

| Recorte Geográfico      | Taxa de distorção (%) |       |       |                  |
|-------------------------|-----------------------|-------|-------|------------------|
|                         | Séries                |       |       | Total<br>1ª a 3ª |
|                         | 1ª                    | 2ª    | 3ª    |                  |
| Ceará                   | 34,65                 | 29,83 | 27,47 | 31,04            |
| Crede 2                 | 27,28                 | 25,98 | 24,26 | 25,95            |
| São Gonçalo do Amarante | 21,55                 | 20,92 | 23,27 | 21,87            |

Fonte:SEDUC/Censo Escolar.

### Taxa de distorção do Ensino médio por série - 2012 (%)

#### São Gonçalo do Amarante

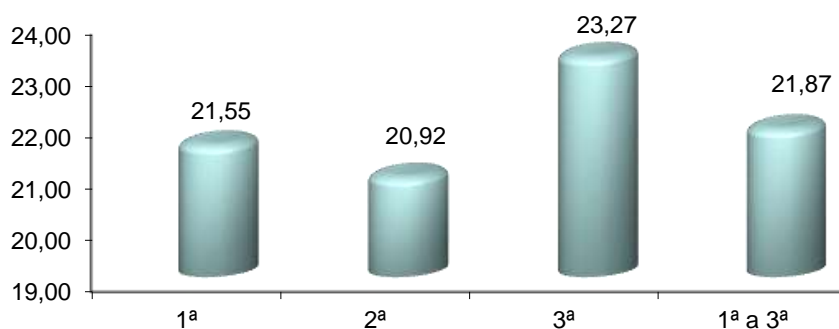


Tabela - 6

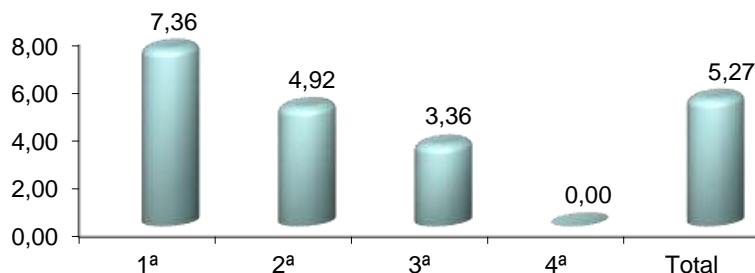
Taxa de abandono por série - Ceará, Crede 2 e São Gonçalo do Amarante - 2012.

| Recorte Geográfico      | Taxa de abandono do ensino médio (%) |         |         |         |       |
|-------------------------|--------------------------------------|---------|---------|---------|-------|
|                         | 1ª Ser.                              | 2ª Ser. | 3ª Ser. | 4ª Ser. | Total |
| Ceará                   | 12,26                                | 9,55    | 6,43    | 12,24   | 9,72  |
| Crede 2                 | 7,51                                 | 7,43    | 4,98    | -       | 6,73  |
| São Gonçalo do Amarante | 7,36                                 | 4,92    | 3,36    | -       | 5,27  |

Fonte:SEDUC/Censo Escolar.

### Taxa de abandono por série - 2012 (%)

#### São Gonçalo do Amarante



# ESTATÍSTICAS EDUCACIONAIS DOS MUNICÍPIOS CEARENSES

## São Gonçalo do Amarante

Tabela - 7

Taxa de aprovação por série - Ceará, Crede 2 e São Gonçalo do Amarante - 2012.

| Recorte Geográfico      | Taxa de aprovação do ensino médio (%) |         |         |         |       |
|-------------------------|---------------------------------------|---------|---------|---------|-------|
|                         | 1ª Ser.                               | 2ª Ser. | 3ª Ser. | 4ª Ser. | Total |
| Ceará                   | 78,59                                 | 83,89   | 89,28   | 83,10   | 83,36 |
| Crede 2                 | 86,87                                 | 87,52   | 92,75   | -       | 88,83 |
| São Gonçalo do Amarante | 89,51                                 | 91,25   | 94,60   | -       | 91,69 |

Fonte:SEDUC/Censo Escolar.

Taxa de aprovação por série - 2012 (%)

### São Gonçalo do Amarante

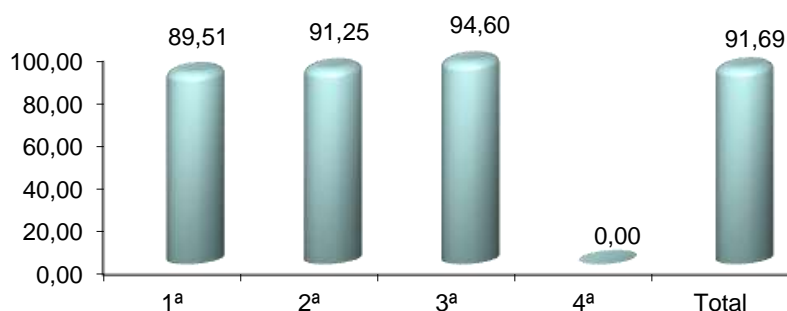


Tabela - 8

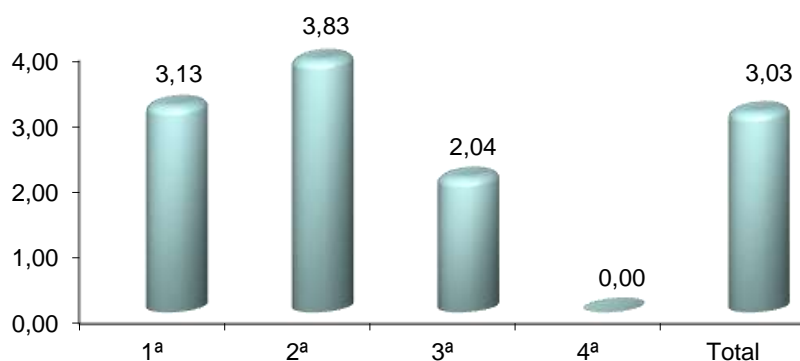
Taxa de reprovação por série - Ceará, Crede 2 e São Gonçalo do Amarante - 2012.

| Recorte Geográfico      | Taxa de reprovação do ensino médio (%) |         |         |         |       |
|-------------------------|----------------------------------------|---------|---------|---------|-------|
|                         | 1ª Ser.                                | 2ª Ser. | 3ª Ser. | 4ª Ser. | Total |
| Ceará                   | 9,15                                   | 6,56    | 4,29    | 4,66    | 6,92  |
| Crede 2                 | 5,62                                   | 5,05    | 2,27    | -       | 4,44  |
| São Gonçalo do Amarante | 3,13                                   | 3,83    | 2,04    | -       | 3,03  |

Fonte:SEDUC/Censo Escolar.

Taxa de reprovação por série - 2012 (%)

### São Gonçalo do Amarante



# ESTATÍSTICAS EDUCACIONAIS DOS MUNICÍPIOS CEARENSES

## São Gonçalo do Amarante

Tabela - 9

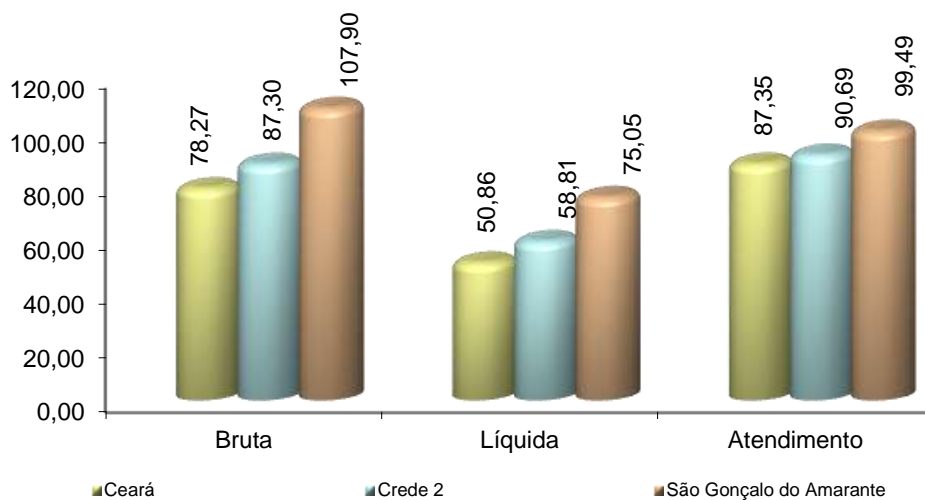
Taxas de escolarização bruta e líquida do ensino médio e taxa de atendimento - 15 a 17 anos - Ceará, Crede 2 e São Gonçalo do Amarante - 2012.

| Recorte Geográfico      | Taxas (%)                         |         |                             |
|-------------------------|-----------------------------------|---------|-----------------------------|
|                         | Escolarização EM ( 15 a 17 anos ) |         | Atendimento de 15 a 17 Anos |
|                         | Bruta                             | Líquida |                             |
| Ceará                   | 78,27                             | 50,86   | 87,35                       |
| Crede 2                 | 87,30                             | 58,81   | 90,69                       |
| São Gonçalo do Amarante | 107,90                            | 75,05   | 99,49                       |

Fonte:SEDUC/Censo Escolar.

Taxas de escolarização bruta e líquida e taxa de atendimento da população de 15 a 17 anos - 2012 (%)

Ceará, Crede 2 e São Gonçalo do Amarante



# ESTATÍSTICAS EDUCACIONAIS DOS MUNICÍPIOS CEARENSES

## São Gonçalo do Amarante

### 4. EDUCAÇÃO ESPECIAL

Tabela - 1

Estabelecimentos de ensino por dependência administrativa e localização - Ceará, Crede 2 e São Gonçalo do Amarante - 2012.

| Recorte Geográfico      | Total | Dependência Administrativa(%) |         |           |            | Localização(%) |        |
|-------------------------|-------|-------------------------------|---------|-----------|------------|----------------|--------|
|                         |       | Estadual                      | Federal | Municipal | Particular | Rural          | Urbana |
| Ceará                   | 91    | 36,26                         | -       | 36,26     | 27,47      | 3,30           | 96,70  |
| Crede 2                 | 1     | -                             | -       | 100,00    | -          | -              | 100,00 |
| São Gonçalo do Amarante | -     | -                             | -       | -         | -          | -              | -      |

Fonte:SEDUC/Censo Escolar.

Nota: Inclui os estabelecimentos exclusivamente especiais ou com classes especiais.

Tabela - 2

Estabelecimentos de ensino por infra-estrutura disponível - Ceará, Crede 2 e São Gonçalo do Amarante - 2012.

| Recorte Geográfico      | Total | Infra-estrutura disponível(%) |                  |            |             |             |                    |
|-------------------------|-------|-------------------------------|------------------|------------|-------------|-------------|--------------------|
|                         |       | Abast. de Água                | Energia Elétrica | Biblioteca | Laboratório |             | Quadra de Esportes |
|                         |       |                               |                  |            | Ciências    | Informática |                    |
| Ceará                   | 91    | 100,00                        | 100,00           | 54,95      | 23,08       | 83,52       | 51,65              |
| Crede 2                 | 1     | 100,00                        | 100,00           | -          | -           | 100,00      | -                  |
| São Gonçalo do Amarante | -     | -                             | -                | -          | -           | -           | -                  |

Fonte:SEDUC/Censo Escolar.

Nota: Inclui os estabelecimentos exclusivamente especiais ou com classes especiais.

# ESTATÍSTICAS EDUCACIONAIS DOS MUNICÍPIOS CEARENSES

## São Gonçalo do Amarante

**Tabela - 3**

**Composição da função docente por nível de escolaridade - Ceará, Crede 2 e São Gonçalo do Amarante - 2012.**

| Recorte Geográfico      | Total | Nível de Escolaridade (%) |       |          |
|-------------------------|-------|---------------------------|-------|----------|
|                         |       | Fundamental               | Médio | Superior |
| Ceará                   | 432   | -                         | 9,03  | 90,97    |
| Crede 2                 | 11    | -                         | -     | 100,00   |
| São Gonçalo do Amarante | -     | -                         | -     | -        |

Fonte: SEDUC/Censo Escolar.

Nota: Inclui os docentes que lecionam em estabelecimentos exclusivamente especiais ou com classes especiais.

**Tabela - 4**

**Matrícula inicial por dependência administrativa e localização - Ceará, Crede 2 e São Gonçalo do Amarante - 2012.**

| Recorte Geográfico      | Total | Dependência Administrativa(%) |         |           |            | Localização(%) |        |
|-------------------------|-------|-------------------------------|---------|-----------|------------|----------------|--------|
|                         |       | Estadual                      | Federal | Municipal | Particular | Rural          | Urbana |
| Ceará                   | 3.630 | 33,42                         | -       | 27,30     | 39,28      | 1,02           | 98,98  |
| Crede 2                 | 127   | -                             | -       | 100,00    | -          | -              | 100,00 |
| São Gonçalo do Amarante | -     | -                             | -       | -         | -          | -              | -      |

Fonte: SEDUC/Censo Escolar.

Nota: Inclui os alunos matriculados em estabelecimentos exclusivamente especiais ou com classes especiais.

# ESTATÍSTICAS EDUCACIONAIS DOS MUNICÍPIOS CEARENSES

## São Gonçalo do Amarante

**Tabela - 5**

**Matrícula em estabelecimentos exclusivos de educação especial - Ceará, Crede 2 e São Gonçalo do Amarante - 2012.**

| Recorte Geográfico      | Total | Nível / Modalidade de ensino(%) |       |       |        |          |
|-------------------------|-------|---------------------------------|-------|-------|--------|----------|
|                         |       | Ed.Inf.                         | Fund. | Médio | E.J.A. | Ed.Prof. |
| Ceará                   | 1.983 | 8,22                            | 45,18 | 8,12  | 38,48  | -        |
| Crede 2                 | -     | -                               | -     | -     | -      | -        |
| São Gonçalo do Amarante | -     | -                               | -     | -     | -      | -        |

Fonte:SEDUC/Censo Escolar.

**Tabela - 6**

**Matrícula em estabelecimentos com classes especiais - Ceará, Crede 2 e São Gonçalo do Amarante - 2012.**

| Recorte Geográfico      | Total | Nível / Modalidade de ensino(%) |       |       |        |          |
|-------------------------|-------|---------------------------------|-------|-------|--------|----------|
|                         |       | Ed.Inf.                         | Fund. | Médio | E.J.A. | Ed.Prof. |
| Ceará                   | 1.647 | 8,14                            | 58,89 | -     | 32,97  | -        |
| Crede 2                 | 127   | 26,77                           | 73,23 | -     | -      | -        |
| São Gonçalo do Amarante | -     | -                               | -     | -     | -      | -        |

Fonte:SEDUC/Censo Escolar.

# ESTATÍSTICAS EDUCACIONAIS DOS MUNICÍPIOS CEARENSES

## São Gonçalo do Amarante

Tabela - 7

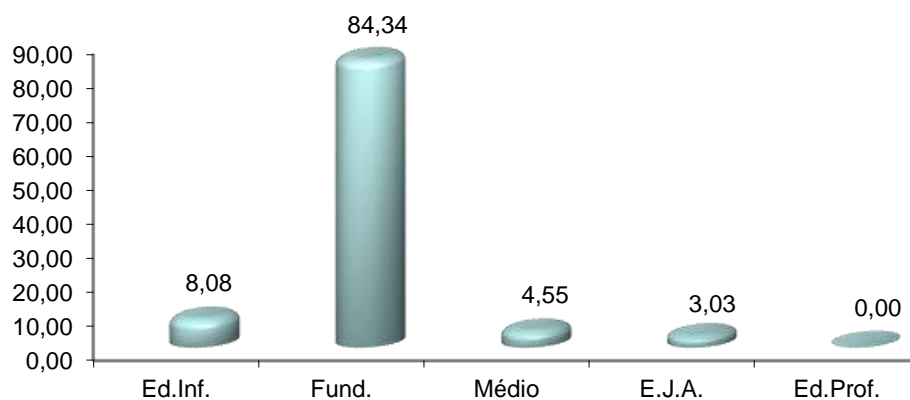
Matrícula de alunos com necessidades educacionais especiais que freqüentam classes comuns ( Inclusão ) - Ceará, Crede 2 e São Gonçalo do Amarante - 2012.

| Recorte Geográfico      | Total  | Nível / Modalidade de ensino(%) |       |       |        |          |
|-------------------------|--------|---------------------------------|-------|-------|--------|----------|
|                         |        | Ed.Inf.                         | Fund. | Médio | E.J.A. | Ed.Prof. |
| Ceará                   | 27.996 | 7,42                            | 77,96 | 4,83  | 9,68   | 0,11     |
| Crede 2                 | 2.310  | 6,06                            | 78,61 | 3,98  | 11,34  | -        |
| São Gonçalo do Amarante | 198    | 8,08                            | 84,34 | 4,55  | 3,03   | -        |

Fonte:SEDUC/Censo Escolar.

Matrícula de alunos com necessidades educacionais especiais que freqüentam classes comuns ( Inclusão ) - 2012 (%)

## São Gonçalo do Amarante



# ESTATÍSTICAS EDUCACIONAIS DOS MUNICÍPIOS CEARENSES

## São Gonçalo do Amarante

### 5. EDUCAÇÃO DE JOVENS E ADULTOS - ( PRESENCIAL E SEMI PRESENCIAL)

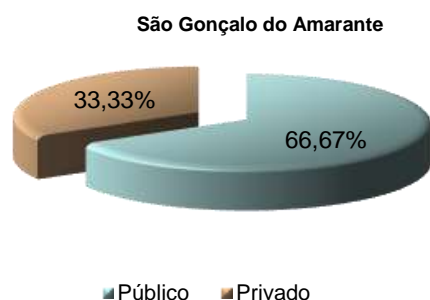
Tabela - 1

Estabelecimentos de ensino por dependência administrativa e localização - Ceará, Crede 2 e São Gonçalo do Amarante - 2012.

| Recorte Geográfico      | Total | Dependência Administrativa(%) |         |           |            | Localização(%) |        |
|-------------------------|-------|-------------------------------|---------|-----------|------------|----------------|--------|
|                         |       | Estadual                      | Federal | Municipal | Particular | Rural          | Urbana |
| Ceará                   | 2.391 | 10,62                         | 0,17    | 86,83     | 2,38       | 49,60          | 50,40  |
| Crede 2                 | 117   | 3,42                          | -       | 94,87     | 1,71       | 63,25          | 36,75  |
| São Gonçalo do Amarante | 3     | 33,33                         | -       | 33,33     | 33,33      | -              | 100,00 |

Fonte:SEDUC/Censo Escolar.

Percentual de estabelecimentos que ministram educação de jovens e adultos no setor público e privado - 2012



Percentual de estabelecimentos que ministram educação de jovens e adultos por localização - 2012



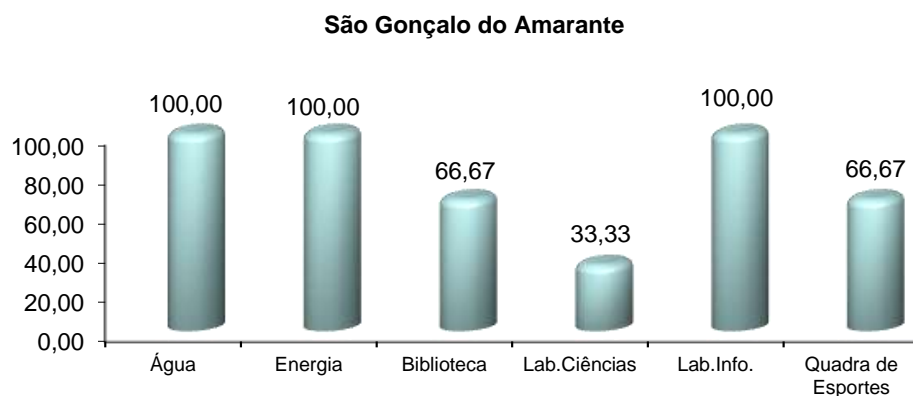
Tabela - 2

Estabelecimentos de ensino por infra-estrutura disponível - Ceará, Crede 2 e São Gonçalo do Amarante - 2012.

| Recorte Geográfico      | Total | Infra-estrutura disponível(%) |                  |            |             |             |                    |
|-------------------------|-------|-------------------------------|------------------|------------|-------------|-------------|--------------------|
|                         |       | Abast. de Água                | Energia Elétrica | Biblioteca | Laboratório |             | Quadra de Esportes |
|                         |       |                               |                  |            | Ciências    | Informática |                    |
| Ceará                   | 2.391 | 92,56                         | 99,67            | 36,97      | 8,45        | 66,62       | 32,08              |
| Crede 2                 | 117   | 77,78                         | 100,00           | 11,97      | 0,85        | 47,01       | 29,91              |
| São Gonçalo do Amarante | 3     | 100,00                        | 100,00           | 66,67      | 33,33       | 100,00      | 66,67              |

Fonte:SEDUC/Censo Escolar.

Percentual de estabelecimentos que ministram educação de jovens e adultos por infra-estrutura - 2012 (%)



## ESTATÍSTICAS EDUCACIONAIS DOS MUNICÍPIOS CEARENSES

### São Gonçalo do Amarante

Tabela - 3

Composição da função docente por nível de escolaridade - Ceará, Crede 2 e São Gonçalo do Amarante - 2012.

| Recorte Geográfico      | Total  | Nível de Escolaridade (%) |       |          |
|-------------------------|--------|---------------------------|-------|----------|
|                         |        | Fundamental               | Médio | Superior |
| Ceará                   | 10.068 | 0,27                      | 22,42 | 77,31    |
| Crede 2                 | 626    | 0,64                      | 24,92 | 74,44    |
| São Gonçalo do Amarante | 43     | -                         | 25,58 | 74,42    |

Fonte:SEDUC/Censo Escolar.

Percentual de funções docentes do município por nível de escolaridade - 2012  
São Gonçalo do Amarante

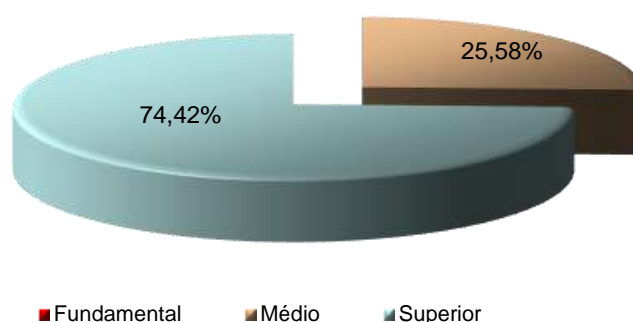


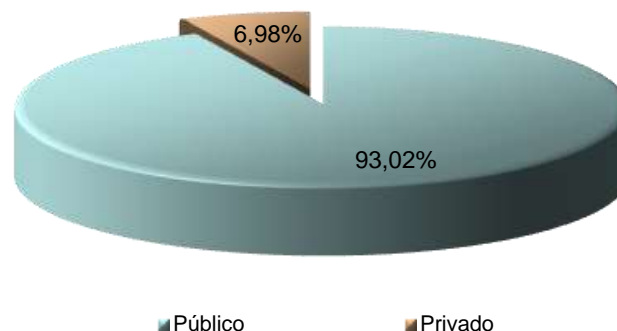
Tabela - 4

Matrícula inicial por dependência administrativa e localização - Ceará, Crede 2 e São Gonçalo do Amarante - 2012.

| Recorte Geográfico      | Total   | Dependência Administrativa(%) |         |           |            | Localização(%) |        |
|-------------------------|---------|-------------------------------|---------|-----------|------------|----------------|--------|
|                         |         | Estadual                      | Federal | Municipal | Particular | Rural          | Urbana |
| Ceará                   | 199.378 | 36,46                         | 0,21    | 58,51     | 4,82       | 18,85          | 81,15  |
| Crede 2                 | 11.085  | 14,45                         | -       | 84,76     | 0,78       | 18,34          | 81,66  |
| São Gonçalo do Amarante | 1.132   | 17,67                         | -       | 75,35     | 6,98       | -              | 100,00 |

Fonte:SEDUC/Censo Escolar.

Participação do setor público e privado na matrícula da educação de jovens e adultos - 2012  
São Gonçalo do Amarante



# ESTATÍSTICAS EDUCACIONAIS DOS MUNICÍPIOS CEARENSES

## São Gonçalo do Amarante

### 6. EDUCAÇÃO PROFISSIONAL

Tabela - 1

Estabelecimentos de ensino por dependência administrativa e localização - Ceará, Crede 2 e São Gonçalo do Amarante - 2012.

| Recorte Geográfico      | Total | Dependência Administrativa(%) |         |           |            | Localização(%) |        |
|-------------------------|-------|-------------------------------|---------|-----------|------------|----------------|--------|
|                         |       | Estadual                      | Federal | Municipal | Particular | Rural          | Urbana |
| Ceará                   | 74    | -                             | 20,27   | -         | 79,73      | 2,70           | 97,30  |
| Crede 2                 | 2     | -                             | -       | -         | 100,00     | -              | 100,00 |
| São Gonçalo do Amarante | -     | -                             | -       | -         | -          | -              | -      |

Fonte:SEDUC/Censo Escolar.

Tabela - 2

Estabelecimentos de ensino por infra-estrutura disponível - Ceará, Crede 2 e São Gonçalo do Amarante - 2012.

| Recorte Geográfico      | Total | Infra-estrutura disponível(%) |                     |            |             |             |                       |
|-------------------------|-------|-------------------------------|---------------------|------------|-------------|-------------|-----------------------|
|                         |       | Abast. de<br>Água             | Energia<br>Eletrica | Biblioteca | Laboratório |             | Quadra de<br>Esportes |
|                         |       |                               |                     |            | Ciências    | Informática |                       |
| Ceará                   | 74    | 100,00                        | 100,00              | 91,89      | 41,89       | 77,03       | 32,43                 |
| Crede 2                 | 2     | 100,00                        | 100,00              | 100,00     | 100,00      | -           | 50,00                 |
| São Gonçalo do Amarante | -     | -                             | -                   | -          | -           | -           | -                     |

Fonte:SEDUC/Censo Escolar.

# ESTATÍSTICAS EDUCACIONAIS DOS MUNICÍPIOS CEARENSES

## São Gonçalo do Amarante

**Tabela - 3**

**Composição da função docente por nível de escolaridade - Ceará, Crede 2 e São Gonçalo do Amarante - 2012.**

| Recorte Geográfico      | Total | Nível de Escolaridade (%) |       |          |
|-------------------------|-------|---------------------------|-------|----------|
|                         |       | Fundamental               | Médio | Superior |
| Ceará                   | 1.124 | 0,09                      | 8,36  | 91,55    |
| Crede 2                 | 20    | -                         | -     | 100,00   |
| São Gonçalo do Amarante | -     | -                         | -     | -        |

Fonte:SEDUC/Censo Escolar.

**Tabela - 4**

**Matrícula inicial por dependência administrativa e localização - Ceará, Crede 2 e São Gonçalo do Amarante - 2012.**

| Recorte Geográfico      | Total  | Dependência Administrativa(%) |         |           |            | Localização(%) |        |
|-------------------------|--------|-------------------------------|---------|-----------|------------|----------------|--------|
|                         |        | Estadual                      | Federal | Municipal | Particular | Rural          | Urbana |
| Ceará                   | 20.510 | -                             | 15,32   | -         | 84,68      | 1,13           | 98,87  |
| Crede 2                 | 326    | -                             | -       | -         | 100,00     | -              | 100,00 |
| São Gonçalo do Amarante | -      | -                             | -       | -         | -          | -              | -      |

Fonte:SEDUC/Censo Escolar.

# ESTATÍSTICAS EDUCACIONAIS DOS MUNICÍPIOS CEARENSES

## São Gonçalo do Amarante

### 7. EDUCAÇÃO INDÍGENA

Tabela - 1

Estabelecimentos de ensino por dependência administrativa e localização - Ceará, Crede 2 e São Gonçalo do Amarante - 2012.

| Recorte Geográfico      | Total | Dependência Administrativa(%) |         |           |            | Localização(%) |        |
|-------------------------|-------|-------------------------------|---------|-----------|------------|----------------|--------|
|                         |       | Estadual                      | Federal | Municipal | Particular | Rural          | Urbana |
| Ceará                   | 39    | 89,74                         | -       | 10,26     | -          | 84,62          | 15,38  |
| Crede 2                 | 1     | 100,00                        | -       | -         | -          | 100,00         | -      |
| São Gonçalo do Amarante | -     | -                             | -       | -         | -          | -              | -      |

Fonte:SEDUC/Censo Escolar.

Tabela - 2

Estabelecimentos de ensino por infra-estrutura disponível - Ceará, Crede 2 e São Gonçalo do Amarante - 2012.

| Recorte Geográfico      | Total | Infra-estrutura disponível(%) |                     |            |             |             |                       |
|-------------------------|-------|-------------------------------|---------------------|------------|-------------|-------------|-----------------------|
|                         |       | Abast. de<br>Água             | Energia<br>Eletrica | Biblioteca | Laboratório |             | Quadra de<br>Esportes |
|                         |       |                               |                     |            | Ciências    | Informática |                       |
| Ceará                   | 39    | 97,44                         | 100,00              | 25,64      | -           | 53,85       | -                     |
| Crede 2                 | 1     | 100,00                        | 100,00              | -          | -           | 100,00      | -                     |
| São Gonçalo do Amarante | -     | -                             | -                   | -          | -           | -           | -                     |

Fonte:SEDUC/Censo Escolar.

# ESTATÍSTICAS EDUCACIONAIS DOS MUNICÍPIOS CEARENSES

## São Gonçalo do Amarante

Tabela - 3

Composição da função docente por nível de escolaridade - Ceará, Crede 2 e São Gonçalo do Amarante - 2012.

| Recorte Geográfico      | Total | Nível de Escolaridade (%) |       |          |
|-------------------------|-------|---------------------------|-------|----------|
|                         |       | Fundamental               | Médio | Superior |
| Ceará                   | 378   | 0,53                      | 44,44 | 55,03    |
| Crede 2                 | 12    | -                         | 58,33 | 41,67    |
| São Gonçalo do Amarante | -     | -                         | -     | -        |

Fonte:SEDUC/Censo Escolar.

Tabela - 4

Matrícula inicial por dependência administrativa e localização - Ceará, Crede 2 e São Gonçalo do Amarante - 2012.

| Recorte Geográfico      | Total | Dependência Administrativa(%) |         |           |            | Localização(%) |        |
|-------------------------|-------|-------------------------------|---------|-----------|------------|----------------|--------|
|                         |       | Estadual                      | Federal | Municipal | Particular | Rural          | Urbana |
| Ceará                   | 7.314 | 84,60                         | -       | 15,40     | -          | 72,91          | 27,09  |
| Crede 2                 | 158   | 100,00                        | -       | -         | -          | 100,00         | -      |
| São Gonçalo do Amarante | -     | -                             | -       | -         | -          | -              | -      |

Fonte:SEDUC/Censo Escolar.

# ESTATÍSTICAS EDUCACIONAIS DOS MUNICÍPIOS CEARENSES

## São Gonçalo do Amarante

### PRINCIPAIS INDICADORES DE AVALIAÇÃO DA EDUCAÇÃO BÁSICA.

#### 1. SPAECE ( Sistema Permanente de Avaliação da Educação Básica do Ceará )

Tabela - 1

Percentual de alunos do 2º ano do ensino fundamental por estágios de desenvolvimento na rede municipal - Ceará, Crede 2 e São Gonçalo do Amarante - 2012.

| Recorte Geográfico      | Estágios de desenvolvimento(%) |                          |               |            |           |
|-------------------------|--------------------------------|--------------------------|---------------|------------|-----------|
|                         | Não Alfabetizado               | Alfabetização Incompleta | Intermediário | Suficiente | Desejável |
| Ceará                   | 2,1                            | 6,6                      | 14,6          | 18,9       | 57,7      |
| Crede 2                 | 2,3                            | 7,2                      | 15,3          | 20,6       | 54,7      |
| São Gonçalo do Amarante | 0,9                            | 3,6                      | 7,8           | 16,3       | 71,3      |

Fonte: SEDUC.

#### Percentual de alunos do 2º ano do ensino fundamental por estágios de desenvolvimento - 2012

##### São Gonçalo do Amarante

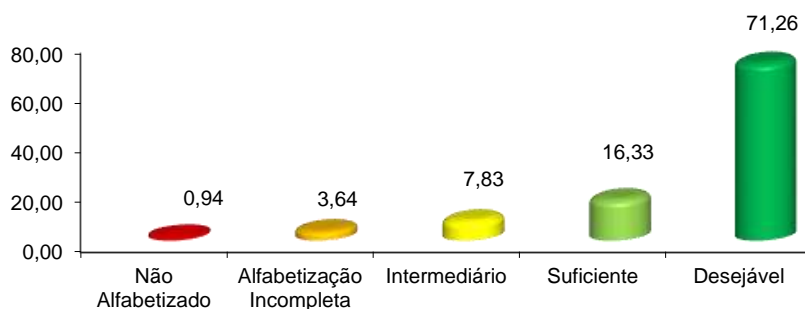


Tabela - 2

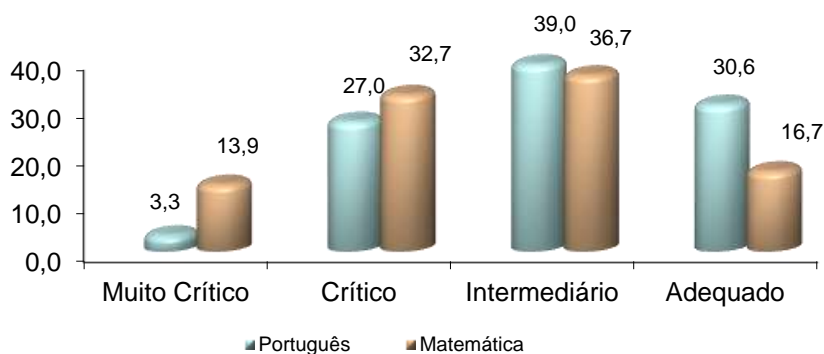
Percentual de alunos do 5º ano do ensino fundamental por estágios de desenvolvimento em língua portuguesa e matemática na rede municipal - Ceará, Crede 2 e São Gonçalo do Amarante - 2012.

| Recorte Geográfico      | Estágios de desenvolvimento(%) |        |         |        |               |        |          |        |
|-------------------------|--------------------------------|--------|---------|--------|---------------|--------|----------|--------|
|                         | Muito Crítico                  |        | Crítico |        | Intermediário |        | Adequado |        |
|                         | Port.                          | Matem. | Port.   | Matem. | Port.         | Matem. | Port.    | Matem. |
| Ceará                   | 3,1                            | 11,6   | 28,8    | 32,2   | 39,2          | 36,0   | 29,0     | 20,2   |
| Crede 2                 | 4,6                            | 18,0   | 33,7    | 37,0   | 38,1          | 33,0   | 23,6     | 12,0   |
| São Gonçalo do Amarante | 3,3                            | 13,9   | 27,0    | 32,7   | 39,0          | 36,7   | 30,6     | 16,7   |

Fonte: SEDUC.

#### Percentual de alunos do 5º ano do ensino fundamental por estágios de desenvolvimento em língua portuguesa e matemática - 2012

##### São Gonçalo do Amarante



# ESTATÍSTICAS EDUCACIONAIS DOS MUNICÍPIOS CEARENSES

## São Gonçalo do Amarante

Tabela - 3

Percentual de alunos do 9º ano do ensino fundamental por estágios de desenvolvimento em língua portuguesa e matemática na rede municipal - Ceará, Crede 2 e São Gonçalo do Amarante - 2012.

| Recorte Geográfico      | Estágios de desenvolvimento(%) |        |         |        |               |        |          |        |
|-------------------------|--------------------------------|--------|---------|--------|---------------|--------|----------|--------|
|                         | Muito Crítico                  |        | Crítico |        | Intermediário |        | Adequado |        |
|                         | Port.                          | Matem. | Port.   | Matem. | Port.         | Matem. | Port.    | Matem. |
| Ceará                   | 21,7                           | 36,4   | 37,6    | 39,5   | 32,2          | 20,3   | 8,6      | 3,9    |
| Crede 2                 | 31,2                           | 48,2   | 37,4    | 36,5   | 25,6          | 13,6   | 5,8      | 1,8    |
| São Gonçalo do Amarante | 21,9                           | 39,1   | 37,8    | 37,6   | 32,1          | 18,6   | 8,2      | 4,6    |

Fonte: SEDUC.

Percentual de alunos do 9º ano do ensino fundamental por estágios de desenvolvimento em língua portuguesa e matemática - 2012

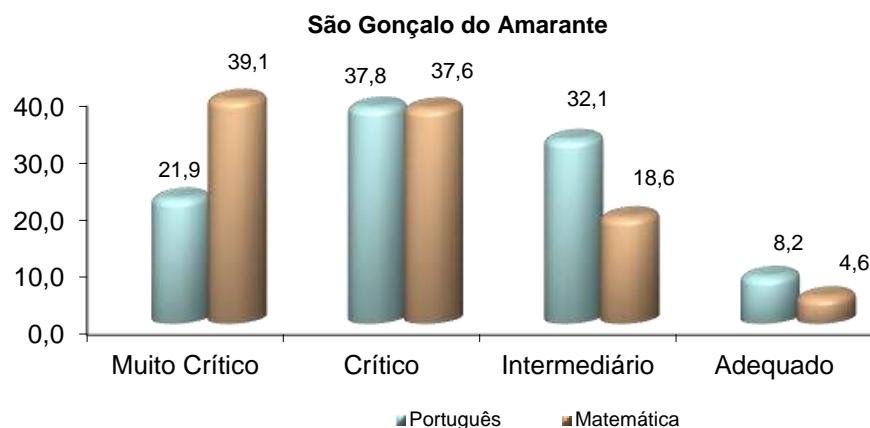


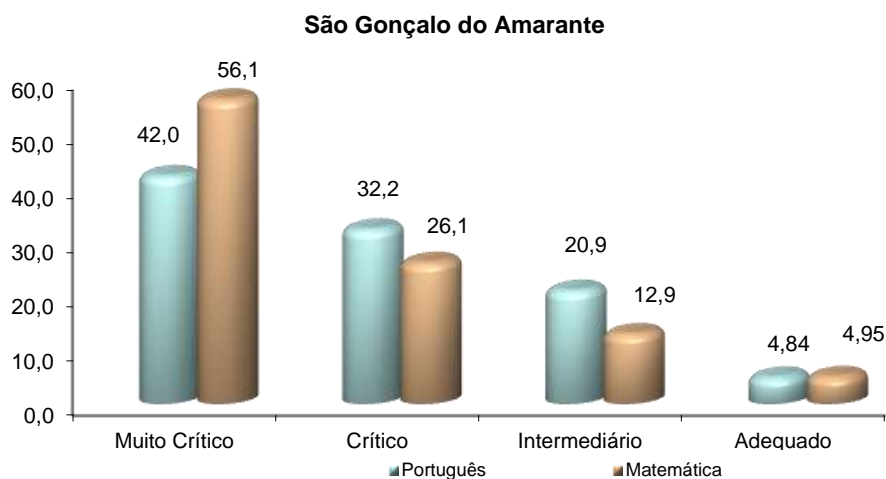
Tabela - 4

Percentual de alunos da 3ª série do ensino médio por estágios de desenvolvimento em língua portuguesa e matemática na rede estadual - Ceará, Crede 2 e São Gonçalo do Amarante - 2012.

| Recorte Geográfico      | Estágios de desenvolvimento(%) |        |         |        |               |        |          |        |
|-------------------------|--------------------------------|--------|---------|--------|---------------|--------|----------|--------|
|                         | Muito Crítico                  |        | Crítico |        | Intermediário |        | Adequado |        |
|                         | Port.                          | Matem. | Port.   | Matem. | Port.         | Matem. | Port.    | Matem. |
| Ceará                   | 31,2                           | 47,8   | 35,6    | 29,2   | 26,7          | 16,4   | 6,6      | 6,6    |
| Crede 2                 | 34,8                           | 52,8   | 35,8    | 28,0   | 23,5          | 13,5   | 5,9      | 5,6    |
| São Gonçalo do Amarante | 42,0                           | 56,1   | 32,2    | 26,1   | 20,9          | 12,9   | 4,8      | 5,0    |

Fonte: SEDUC.

Percentual de alunos da 3ª série do ensino médio por estágios de desenvolvimento em língua portuguesa e matemática - 2012



# ESTATÍSTICAS EDUCACIONAIS DOS MUNICÍPIOS CEARENSES

## São Gonçalo do Amarante

### 2. IDEB ( Índice de Desenvolvimento da Educação Básica )

Tabela - 1

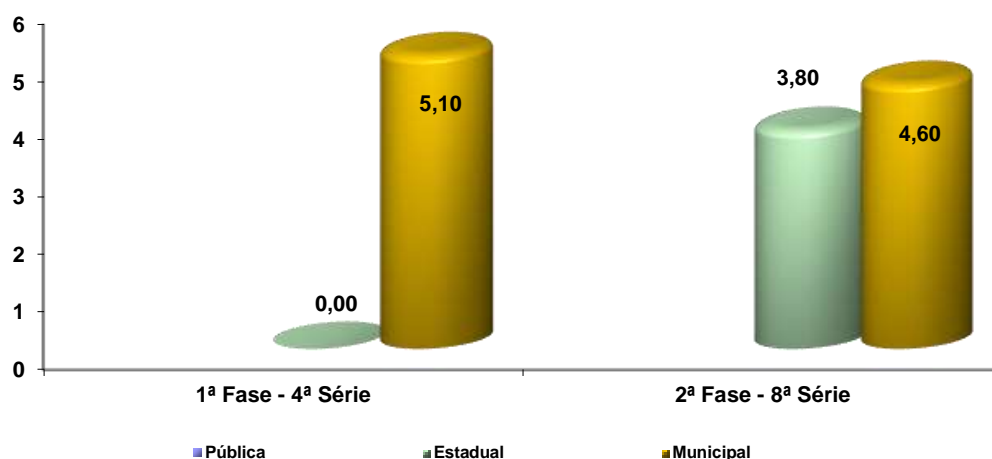
Índice de desenvolvimento da educação básica da 1ª e 2ª fases do ensino fundamental por rede de ensino - São Gonçalo do Amarante 2011.

| Recorte Geográfico   | IDEB         |          |              |          |               |          |              |          |                |          |              |          |
|----------------------|--------------|----------|--------------|----------|---------------|----------|--------------|----------|----------------|----------|--------------|----------|
|                      | Rede Pública |          |              |          | Rede Estadual |          |              |          | Rede Municipal |          |              |          |
|                      | 1ª Fase (5º) |          | 2ª Fase (9º) |          | 1ª Fase (5º)  |          | 2ª Fase (9º) |          | 1ª Fase (5º)   |          | 2ª Fase (9º) |          |
|                      | Índice       | Classif. | Índice       | Classif. | Índice        | Classif. | Índice       | Classif. | Índice         | Classif. | Índice       | Classif. |
| São Gonçalo do Amar. | 5,10         | 40       | 4,40         | 26       | -             | -        | 3,80         | 45       | 5,10           | 40       | 4,60         | 14       |

Fonte: INEP.

### Índice de desenvolvimento da educação básica da 1ª e 2ª fases do ensino fundamental por rede de ensino - 2011

#### São Gonçalo do Amarante



### Nota Técnica

#### 1. Notas explicativas

- Um mesma escola pode ofertar mais de um nível /modalidade de ensino.
- O mesmo docente pode atuar em mais de um nível / modalidade de ensino e em mais de uma escola. São considerados professores os profissionais que exercem a função de docente, responsável pelo processo de aprendizagem e que atuam diretamente com o aluno em sala de aula.
- Educação Profissional – Nível técnico, Modalidade da educação desenvolvida em articulação com o ensino médio regular que conduz o aluno ao permanente desenvolvimento de aptidões para vida produtiva . Os cursos de nível técnico possuem organização curricular própria e se destinam a proporcionar habilitação profissional aos alunos matriculados ou egressos do nível médio por via regular ou supletiva.
- Educação Especial – Este tipo de modalidade da educação pode ser ofertada nos seguintes estabelecimentos de ensino:
  - Educação especial: instituição especializada que oferece escolarização exclusivamente a alunos com necessidades educacionais especiais, em uma etapa ou modalidade da educação básica, ou instituição especializada que oferece somente atendimento educacional especializado aos alunos com necessidades educacionais especiais.
  - Ensino regular com classe especial: escola de ensino regular que oferece educação escolar a alunos com necessidades educacionais especiais, em uma etapa ou modalidade da educação básica, em sala de aula destinada exclusivamente a esses alunos.
  - Ensino regular com inclusão: escola de ensino regular que oferece educação escolar a alunos com necessidades educacionais especiais em uma etapa ou modalidade de educação básica em classe comum.

# ESTATÍSTICAS EDUCACIONAIS DOS MUNICÍPIOS CEARENSES

## São Gonçalo do Amarante

### 2. Definição dos Indicadores Educacionais.

- Taxa de atendimento escolar.

Expressa o percentual da população que se encontra matriculada na escola, em determinada idade ou faixa etária.

Expressão Matemática :

$$T.A.E_i = \frac{M_i}{P_i} \times 100\% ;$$

$M_i$  = N<sup>o</sup> de pessoas matriculadas na escola na idade ou faixa etária  $i$ ;

$P_i$  = população na idade ou faixa etária  $i$ .

- Taxa de Escolarização líquida .

Expressa o percentual de pessoas matriculadas em determinado nível de ensino na idade ou faixa etária teoricamente adequada a esse nível em relação à população na faixa etária teoricamente adequada ao mesmo nível de ensino.

$$T.E.L_{ki} = \frac{M_{ki}}{P_{ki}} \times 100\% ;$$

$M_{ki}$  = matrícula no nível de ensino K pertencente à faixa etária  $i$  teoricamente adequada a esse nível;

$P_{ki}$  = população na faixa etária  $i$  teoricamente adequada ao nível de ensino K.

Essa taxa pode ser calculada para a creche ( 0 a 3 anos), pré – escola ( 4 a 5 anos), ensino fundamental ( 6 a 14 anos) e ensino médio ( 15 a 17 anos).

## ESTATÍSTICAS EDUCACIONAIS DOS MUNICÍPIOS CEARENSES

### São Gonçalo do Amarante

- Taxa de escolarização bruta.

Expressa o percentual da matrícula total em determinado nível de ensino em relação à população na faixa etária teoricamente adequada para frequentar esse nível de ensino.

Expressão:

$$T.E.B_{ki} = \frac{M_k}{P_{ki}} \times 100\% ;$$

$M_k$  = Matrícula total no nível de ensino k;

$P_{ki}$  = população na faixa etária i teoricamente adequada ao nível de ensino k.

- Taxa de distorção idade-série.

Expressa o percentual de alunos, em cada série, com idade superior à idade recomendada.

Em um sistema educacional seriado, existe uma adequação teórica entre a série e a idade do aluno. No nosso caso, considera-se a idade de 6 anos como a idade adequada para ingresso no ensino fundamental, cuja duração é de 9 anos. Seguindo este raciocínio é possível identificar a idade adequada para cada ano.

Expressão matemática.

$$TDIS_{ks} = \frac{M_{i_{sup}}}{M_{ks}} \times 100\% ;$$

$M_{i_{sup}}$  = número de matrículas na idade  $i_{sup}$  acima da recomendada para o nível k e na série ou grupo de séries s;

$M_{ks}$  = número total de matrículas no nível de ensino k na série ou grupo de séries s;

$i_{sup}$  = idade superior à recomendada para a série freqüentada s no nível de ensino k;

K = ensino fundamental e ensino médio;

S = ensino fundamental (ano, 1º ao 5º; 6º ao 9º; total) e ensino médio (série, total).

- Taxas de rendimento escolar – (taxa de aprovação, taxa de reprovação e taxa de abandono).

Expressa o percentual de alunos aprovados, reprovados e afastados por abandono.

## ESTATÍSTICAS EDUCACIONAIS DOS MUNICÍPIOS CEARENSES

### São Gonçalo do Amarante

Expressão matemática:

$$TAprov_s = \frac{A_{prov_s}}{Aprov_s + Reprov_s + Aband_s} \times 100\% ;$$

$$TReprov_s = \frac{Reprov_s}{Aprov_s + Reprov_s + Aband_s} \times 100\% ;$$

$$TAband_s = 100 - (TAprov_s + TReprov_s).$$

Aprov = nº de aprovados na série ou grupo de séries s;

Reprov = nº de reprovados na série ou grupo de séries s;

Afast = nº de afastados por abandono na série ou grupo de séries s ;

Ms = matrícula inicial na série ou grupo de séries s;

AFs = afastados por abandono ou transferência na série ou grupo de série s;

ADs = admitidos por transferência na série ou grupo de séries s;

Recs = reclassificados para a série ou grupo de série s;

DESs = alunos que saíram da série ou grupo de série s, por reclassificação.

S = ensino fundamental (ano, 1º ao 5º, 6º ao 9º, total), ensino médio (série, total).

## ESTATÍSTICAS EDUCACIONAIS DOS MUNICÍPIOS CEARENSES

### São Gonçalo do Amarante

- Índice de Desenvolvimento da Educação Básica – Ideb.

O Ideb é a combinação de dois indicadores:

- (1) O Desempenho obtido pelos alunos nos testes padronizados (Prova Brasil ou Saeb).
- (2) A taxa de aprovação

Quanto melhor o desempenho dos alunos nos testes e maior a taxa de aprovação, mais elevado será o Ideb. Para melhorar o Ideb, as redes de ensino e as escolas têm que trabalhar nas duas dimensões do indicador simultaneamente. O Ideb varia de 0 a 10.

Expressão Matemática

$$Ideb_{ij} = N_{ij} \times P_{ij} ;$$

$Ideb_{ij}$  = Índice de desenvolvimento da educação básica da etapa/nível de ensino  $i$  na unidade  $j$

(onde  $j$  pode ser escola, rede de ensino, Região Geográfica, Unidade da Federação, Brasil).

$N_{ij}$  = Proficiência média padronizada (Prova Brasil ou Saeb) obtida pelos alunos da etapa/nível  $i$  na unidade  $j$ .

$$N_{ij} = \frac{\text{Desempenho} - \text{mín}}{\text{Máx} - \text{mín}} \times 10$$

$P_{ij}$  = Taxa média de aprovação da etapa/nível  $i$  na unidade  $j$ .

**ESTATÍSTICAS EDUCACIONAIS DOS MUNICÍPIOS CEARENSES****São Gonçalo do Amarante**

Sistema Permanente de Avaliação da Educação Básica do Ceará - SPAECE

**Padrões de Desempenho**

| 2º Ano - Alfa            |                   |
|--------------------------|-------------------|
| Padrão Desempenho        | Língua Portuguesa |
| Não alfabetizado         | Até 75            |
| Alfabetização Imcompleta | 75 até 100        |
| Intermediário            | 100 até 125       |
| Suficiente               | 125 até 150       |
| Desejável                | Acima de 150      |

| 5º Ano - EF       |                   |              |
|-------------------|-------------------|--------------|
| Padrão Desempenho | Língua Portuguesa | Matemática   |
| Muito Crítico     | Até 125           | Até 150      |
| Crítico           | 125 até 175       | 150 até 200  |
| Intermediário     | 175 até 225       | 200 até 250  |
| Adequado          | Acima de 225      | Acima de 250 |

| 9º Ano - EF       |                   |              |
|-------------------|-------------------|--------------|
| Padrão Desempenho | Língua Portuguesa | Matemática   |
| Muito Crítico     | Até 200           | Até 225      |
| Crítico           | 200 até 250       | 225 até 275  |
| Intermediário     | 250 até 300       | 275 até 325  |
| Adequado          | Acima de 300      | Acima de 325 |

| 3º Ano - EM       |                   |              |
|-------------------|-------------------|--------------|
| Padrão Desempenho | Língua Portuguesa | Matemática   |
| Muito Crítico     | Até 225           | Até 250      |
| Crítico           | 225 até 275       | 250 até 300  |
| Intermediário     | 275 até 325       | 300 até 350  |
| Adequado          | Acima de 325      | Acima de 350 |