



**GOVERNO DO  
ESTADO DO CEARÁ**

*Secretaria da Educação*

*Coordenadoria de Avaliação e Acompanhamento da Educação*

**PERFIL MUNICIPAL - 2012**

**Senador Pompeu**

**CEARÁ  
AGOSTO/2014**

Governo do Estado do Ceará  
**Cid Ferreira Gomes**

Vice – Governador  
**Domingos Gomes de Aguiar Filho**

Secretário da Educação  
**Maurício Holanda Maia**

Secretário Adjunto da Educação  
**Antônio Idilvan de Lima Alencar**

Coordenadora de Avaliação e Acompanhamento da Educação  
**Betânia Maria Gomes Raquel**

Célula de Estudos, Gestão de Dados e Disseminação de Informações Educacionais - CEGED

**Maria Angela Leão H. Madeira - Orientadora**

**Anuzia Maria Pontes Moreira Gosson - Assessora Técnica**

**Claudio Brasilino de Freitas - Analista de Dados Educacionais**

**Philippe Azevedo de Araújo**

**Gilvania Ferreira Silva Baade**

**Ana Carmen Martiniano de Souza**

**Tereza Maria Guilherme do Amaral**

**Tibério Cezar Barroso Maia**

## APRESENTAÇÃO

Com esta publicação, a Coordenadoria de Avaliação e Acompanhamento da Educação, por meio da Célula de Estudos, Gestão de Dados e Disseminação de Informações Educacionais, pretende dar visibilidade às estatísticas da Educação Básica – Ano base – 2012 –, referentes aos Municípios do Ceará. Tais estatísticas foram elaboradas tendo por base os dados do Censo Escolar da Educação Básica e os resultados obtidos no Sistema Permanente de Avaliação da Educação Básica do Ceará – SPAECE/2012.

Inicialmente, os dados referem-se à matrícula, função docente e ao movimento e rendimento escolar, organizados segundo as modalidades (Regular, Especial e Educação de Jovens e Adultos) e etapas de ensino ( Educação Infantil, Ensino Fundamental, Ensino Médio, Educação Profissional e Educação de Jovens e Adultos).

Na sequência, são apresentados os resultados de avaliação da educação básica no Estado, provenientes do SPAECE. Os dados referem-se aos resultados em leitura obtidos pelos alunos do 2º ano e aos resultados em Língua Portuguesa e Matemática dos alunos do 5º e 9º anos do Ensino Fundamental e da 3ª série do Ensino médio, distribuídos por padrão de desempenho.

O conjunto de indicadores educacionais ora apresentados são estratégicos para subsidiar o planejamento e gestão das redes de ensino por parte dos gestores municipais e para nortear a tomada de decisão dos diretores escolares e dos professores quanto ao processo e ações pedagógicas que contribuem para um melhor desempenho acadêmico dos alunos e, conseqüentemente, para a construção de uma escola de qualidade para todos os seus usuários.

Acreditamos que o conhecimento de tais indicadores pelos gestores contribue para favorecer o aprimoramento da gestão municipal e escolar e, por conseguinte, possibilita o aperfeiçoamento dos programas, estratégias e ações voltadas a garantia do sucesso escolar de todos os alunos.

# ÍNDICE DE TABELAS

## PRINCIPAIS DADOS DO CENSO ESCOLAR DA EDUCAÇÃO BÁSICA

### 1. Educação Infantil

|   |   |
|---|---|
| Tabela 1 - Estabelecimentos de ensino por dependência administrativa e localização – Ceará, Crede e Município               | 7 |
| Tabela 2 – Estabelecimentos de ensino por infra-estrutura disponível - Ceará, Crede e Município                             | 7 |
| Tabela 3 – Composição da função docente por nível de escolaridade - Ceará, Crede e Município                                | 8 |
| Tabela 4 – Matrícula inicial por dependência administrativa e localização - Ceará, Crede e Município                        | 8 |
| Tabela 5 – Taxa de escolarização bruta e líquida, taxa de atendimento da população de 0 a 6 anos - Ceará, Crede e Município | 9 |

### 2. Ensino Fundamental

|  |    |
|--|----|
| Tabela 1 – Estabelecimentos de ensino por dependência administrativa e localização - Ceará, Crede e Município                | 10 |
| Tabela 2 – Estabelecimentos de ensino por infra-estrutura disponível – Ceará, Crede e Município                              | 10 |
| Tabela 3 – Composição da função docente por nível de escolaridade - Ceará, Crede e Município                                 | 11 |
| Tabela 4 – Matrícula inicial por dependência administrativa e localização - Ceará, Crede e Município                         | 11 |
| Tabela 5 – Taxa de distorção por série/ano - Ceará, Crede e Município  | 12 |
| Tabela 6 – Taxa de abandono por ano de escolarização - Ceará, Crede e Município  | 12 |
| Tabela 7 – Taxa de aprovação por ano de escolarização - Ceará, Crede e Município   | 13 |
| Tabela 8 – Taxa de reprovação por ano de escolarização - Ceará, Crede e Município  | 13 |
| Tabela 9 – Taxa de escolarização bruta e líquida, taxa de atendimento da população de 6 a 14 anos - Ceará, Crede e Município | 14 |

### 3. Ensino Médio

|  |    |
|--|----|
| Tabela 1 – Estabelecimentos de ensino por dependência administrativa e localização - Ceará, Crede e Município            | 15 |
| Tabela 2 – Estabelecimentos de ensino por infra-estrutura disponível - Ceará, Crede e Município                          | 15 |
| Tabela 3 – Composição da função docente por nível de escolaridade - Ceará, Crede e Município                             | 16 |
| Tabela 4 – Matrícula inicial por dependência administrativa e localização - Ceará, Crede e Município                     | 16 |
| Tabela 5 – Taxa de distorção por série - Ceará, Crede e Município  | 17 |
| Tabela 6 – Taxa de abandono por série - Ceará, Crede e Município   | 17 |
| Tabela 7 – Taxa de aprovação por série - Ceará, Crede e Município  | 18 |
| Tabela 8 – Taxa de reprovação por série - Ceará, Crede e Município   | 18 |
| Tabela 9 – Taxa de escolarização bruta e líquida do ensino médio e atendimento - 15 a 17 anos - Ceará, Crede e Município | 19 |

### 4. Educação Especial

|  |    |
|--|----|
| Tabela 1 – Estabelecimentos de ensino por dependência administrativa e localização - Ceará, Crede e Município                              | 20 |
| Tabela 2 – Estabelecimentos de ensino por infra-estrutura disponível - Ceará, Crede e Município  | 20 |
| Tabela 3 – Composição da função docente por nível de escolaridade - Ceará, Crede e Município   | 21 |
| Tabela 4 – Matrícula inicial por dependência administrativa e localização - Ceará, Crede e Município                                       | 21 |
| Tabela 5 – Matrícula em estabelecimentos exclusivos de educação especial - Ceará, Crede e Município  | 22 |
| Tabela 6 – Matrícula em estabelecimentos com classes especiais - Ceará, Crede e Município  | 22 |
| Tabela 7 – Matrícula de alunos com necessidades educacionais especiais que freqüentam classes comuns (Inclusão) - Ceará, Crede e Município | 23 |

### 5. EDUCAÇÃO DE JOVENS E ADULTOS - (PRESENCIAL E SEMI PRESENCIAL)

|   |    |
|---|----|
| Tabela 1 – Estabelecimentos de ensino por dependência administrativa e localização - Ceará, Crede e Município | 24 |
| Tabela 2 – Estabelecimentos de ensino por infra-estrutura disponível – Ceará, Crede e Município               | 24 |
| Tabela 3 – Composição da função docente por nível de escolaridade - Ceará, Crede e Município                  | 25 |
| Tabela 4 – Matrícula inicial por dependência administrativa e localização - Ceará, Crede e Município          | 25 |

## 6. Educação Profissional

|   |    |
|---|----|
| Tabela 1 – Estabelecimentos de ensino por dependência administrativa e localização - Ceará, Crede e Município | 26 |
| Tabela 2 – Estabelecimentos de ensino por infra-estrutura disponível – Ceará, Crede e Município               | 26 |
| Tabela 3 – Composição da função docente por nível de escolaridade – Ceará, Crede e Município                  | 27 |
| Tabela 4 – Matrícula inicial por dependência administrativa e localização – Ceará, Crede e Município          | 27 |

## 7. Educação Indígena

|   |    |
|---|----|
| Tabela 1 – Estabelecimentos de ensino por dependência administrativa e localização – Ceará, Crede e Município | 28 |
| Tabela 2 – Estabelecimentos de ensino por infra-estrutura disponível – Ceará, Crede e Município               | 28 |
| Tabela 3 – Composição da função docente por nível de escolaridade – Ceará, Crede e Município                  | 29 |
| Tabela 4 – Matrícula inicial por dependência administrativa e localização – Ceará, Crede e Município          | 29 |

## PRINCIPAIS INDICADORES DE AVALIAÇÃO DA EDUCAÇÃO BÁSICA

### 1. SPAECE (Sistema Permanente de Avaliação da Educação Básica do Ceará)

|  |    |
|--|----|
| Tabela 1 – Percentual de alunos do 2º ano do ensino fundamental por estágios de desenvolvimento – Ceará, Crede e Município                                   | 30 |
| Tabela 2 – Percentual de alunos do 5º ano do ensino fundamental por estágios de desenvolvimento em língua portuguesa e matemática – Ceará, Crede e Município | 30 |
| Tabela 3 – Percentual de alunos do 9º ano do ensino fundamental por estágios de desenvolvimento em língua portuguesa e matemática – Ceará, Crede e Município | 31 |
| Tabela 4 – Percentual de alunos da 3ª série do ensino médio por estágios de desenvolvimento em língua portuguesa e matemática – Ceará, Crede e Município     | 31 |

### 3. IDEB (Índice de Desenvolvimento da Educação Básica)

|   |    |
|---|----|
| Tabela 1 – Índice de desenvolvimento da educação básica da 1ª e 2ª fases do ensino fundamental por rede de ensino e Município | 32 |
|---|----|

# COORDENADORIAS REGIONAIS DE DESENVOLVIMENTO DA EDUCAÇÃO



Fonte: Secretária da Educação Básica do Ceará (SEDUC).

Divisão territorial, por Coordenadorias Regionais de Desenvolvimento da Educação (CREDE) - Ceará

| Crede                  | Municípios  |
|------------------------|---|
| 1 - Maracanaú          | Aquiraz, Caucaia, Eusébio, Guaiúba, Itaitinga, Maracanaú, Maranguape, Pacatuba.   |
| 2 - Itapipoca          | Amontada, Apuiarés, Itapajé, Itapipoca, Miraíma, Paracuru, Paraipaba, Pentecoste, São Gonçalo do Amarante, São Luís do Curu, Tejuçuoca, Trairi, Tururu, Umirim, Uruburetama.  |
| 3 - Acaraú             | Acaraú, Bela Cruz, Cruz, Itarema, Jijoca de Jericoacoara, Marco, Morrinhos.   |
| 4 - Camocim            | Camocim, Barroquinha, Chaval, Granja, Martinópolis, Uruoca.   |
| 5 - Tianguá            | Carnaubal, Croatá, Guaraciaba do Norte, Ibiapina, Ipu, São Benedito, Tianguá, Ubajara, Viçosa do Ceará.   |
| 6 - Sobral             | Alcântaras, Cariré, Coreaú, Forquilha, Frecheirinha, Graça, Groaíras, Hidrolândia, Irauçuba, Massapê, Meruoca, Moraújo, Mucambo, Pacujá, Pires Ferreira, Reriutaba, Santana do Acaraú, Senador Sá, Sobral, Varjota. |
| 7 - Canindé            | Canindé, Caridade, General Sampaio, Itatira, Paramoti, Santa Quitéria.  |
| 8 - Baturité           | Acarape, Aracoiaba, Aratuba, Barreira, Baturité, Capistrano, Guaramiranga, Itapiúna, Mulungu, Ocara, Pacoti, Palmácia, Redenção.  |
| 9 - Horizonte          | Beberibe, Cascavel, Chorozinho, Horizonte, Pacajus, Pindoretama.  |
| 10 - Russas            | Alto Santo, Aracati, Fortim, Icapuí, Itaíçaba, Jaguaruana, Limoeiro do Norte, Morada Nova, Quixeré, Russas, Palhano, São João do Jaguaribe, Tabuleiro do Norte.   |
| 11 - Jaguaribe         | Ererê, Iracema, Jaguaretama, Jaguaribara, Jaguaribe, Pereiro, Potiretama.   |
| 12 - Quixadá           | Banabuiú, Boa Viagem, Choró, Ibaretama, Ibicuitinga, Madalena, Quixadá, Quixeramobim.   |
| 13 - Crateús           | Ararendá, Catunda, Crateús, Ipueiras, Independência, Ipaporanga, Monsenhor Tabosa, Nova Russas, Novo Oriente, Poranga, Tamboril.  |
| 14 - Senador Pompeu    | Deputado Irapuan Pinheiro, Milhã, Mombaça, Pedra Branca, Piquet Carneiro, Senador Pompeu, Solonópolis.  |
| 15 - Tauá              | Aiuaba, Arneiroz, Parambu, Quiterianópolis, Tauá.   |
| 16 - Iguatu            | Acopiara, Cariús, Catarina, Iguatu, Jucás, Orós, Quixelô.   |
| 17 - Icó               | Baixio, Cedro, Icó, Ipaumirim, Lavras da Mangabeira, Umari, Várzea Alegre.  |
| 18 - Crato             | Altaneira, Antonina do Norte, Araripe, Assaré, Campos Sales, Crato, Nova Olinda, Potengi, Saboeiro, Salitre, Santana do Cariri, Tarrafas.   |
| 19 - Juazeiro do Norte | Barbalha, Caririaçu, Farias Brito, Granjeiro, Jardim, Juazeiro do Norte.  |
| 20- Brejo Santo        | Abaiara, Aurora, Barro, Brejo Santo, Jati, Mauriti, Milagres, Missão Velha, Penaforte, Porteiras.   |
| SEFOR                  | Fortaleza   |

# ESTATÍSTICAS EDUCACIONAIS DOS MUNICÍPIOS CEARENSES

## Senador Pompeu

### 1. EDUCAÇÃO INFANTIL - (Creche e Pré Escola)

Tabela - 1

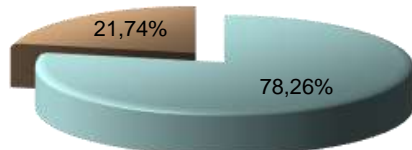
Estabelecimentos de ensino por dependência administrativa e localização - Ceará, Crede 14 e Senador Pompeu - 2012.

| Recorte Geográfico | Total | Dependência Administrativa(%) |         |           |            | Localização(%) |        |
|--------------------|-------|-------------------------------|---------|-----------|------------|----------------|--------|
|                    |       | Estadual                      | Federal | Municipal | Particular | Rural          | Urbana |
| Ceará              | 6.487 | 0,55                          | 0,02    | 76,63     | 22,80      | 52,23          | 47,77  |
| Crede 14           | 168   | -                             | -       | 90,48     | 9,52       | 57,74          | 42,26  |
| Senador Pompeu     | 23    | -                             | -       | 78,26     | 21,74      | 47,83          | 52,17  |

Fonte:SEDUC/Censo Escolar.

Percentual de estabelecimentos que ministram educação infantil no setor público e privado - 2012

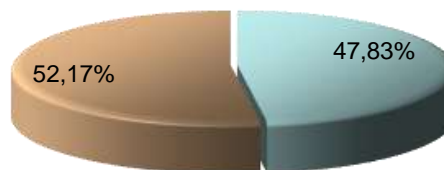
Senador Pompeu



■ Público ■ Privado

Percentual de estabelecimentos que ministram educação infantil por localização - 2012

Senador Pompeu



■ Rural ■ Urbana

Tabela - 2

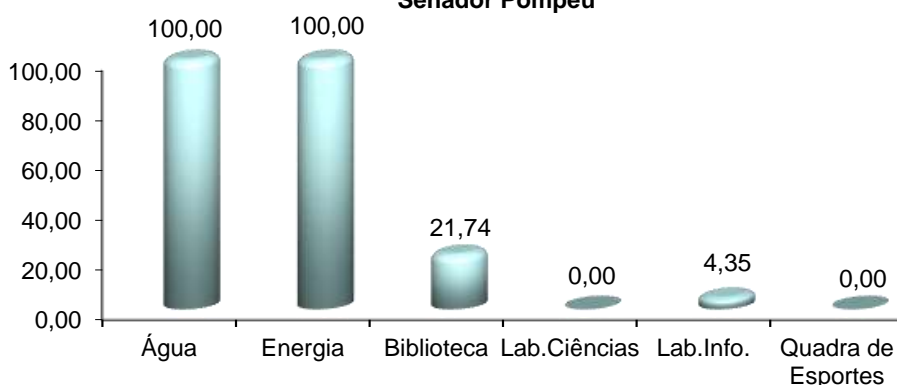
Estabelecimentos de ensino por infra-estrutura disponível - Ceará, Crede 14 e Senador Pompeu - 2012.

| Recorte Geográfico | Total | Infra-estrutura disponível(%) |                  |            |             |             | Quadra de Esportes |
|--------------------|-------|-------------------------------|------------------|------------|-------------|-------------|--------------------|
|                    |       | Abast. de Água                | Energia Elétrica | Biblioteca | Laboratório |             |                    |
|                    |       |                               |                  |            | Ciências    | Informática |                    |
| Ceará              | 6.487 | 93,33                         | 99,40            | 28,43      | 4,09        | 44,07       | 20,73              |
| Crede 14           | 168   | 99,40                         | 98,21            | 8,93       | -           | 17,86       | 10,71              |
| Senador Pompeu     | 23    | 100,00                        | 100,00           | 21,74      | -           | 4,35        | -                  |

Fonte:SEDUC/Censo Escolar.

Percentual de estabelecimentos que ministram educação infantil por infra-estrutura -2012 (%)

Senador Pompeu



## ESTATÍSTICAS EDUCACIONAIS DOS MUNICÍPIOS CEARENSES

### Senador Pompeu

Tabela - 3

Composição da função docente por nível de escolaridade - Ceará, Crede 14 e Senador Pompeu - 2012.

| Recorte Geográfico | Total  | Nível de Escolaridade (%) |       |          |
|--------------------|--------|---------------------------|-------|----------|
|                    |        | Fundamental               | Médio | Superior |
| Ceará              | 21.799 | 0,49                      | 35,54 | 63,97    |
| Crede 14           | 438    | -                         | 38,81 | 61,19    |
| Senador Pompeu     | 67     | -                         | 47,76 | 52,24    |

Fonte: SEDUC/Censo Escolar.

Percentual de funções docentes por nível de escolaridade - 2012

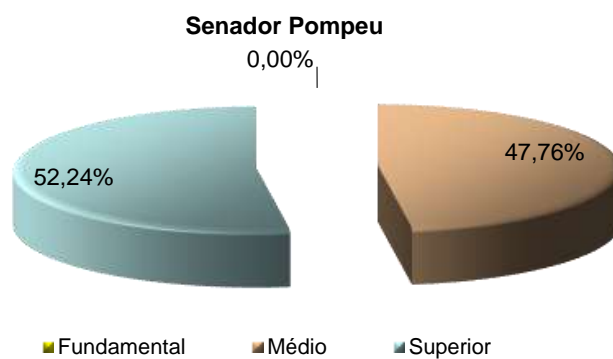


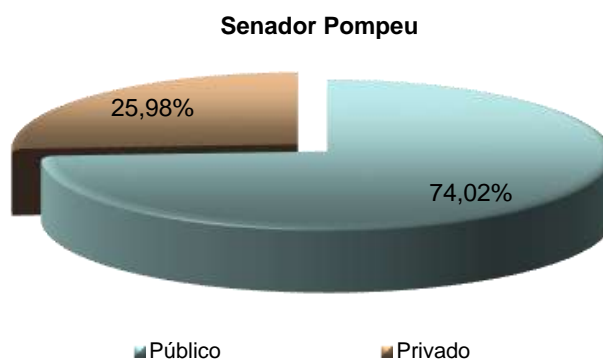
Tabela - 4

Matrícula inicial por dependência administrativa e localização - Ceará, Crede 14 e Senador Pompeu - 2012.

| Recorte Geográfico | Total   | Dependência Administrativa(%) |         |           |            | Localização(%) |        |
|--------------------|---------|-------------------------------|---------|-----------|------------|----------------|--------|
|                    |         | Estadual                      | Federal | Municipal | Particular | Rural          | Urbana |
| Ceará              | 379.376 | 0,31                          | 0,02    | 71,41     | 28,26      | 24,57          | 75,43  |
| Crede 14           | 6.173   | -                             | -       | 88,76     | 11,24      | 24,23          | 75,77  |
| Senador Pompeu     | 897     | -                             | -       | 74,02     | 25,98      | 22,97          | 77,03  |

Fonte: SEDUC/Censo Escolar.

Participação do setor público e privado na matrícula da Educação Infantil - 2012



# ESTATÍSTICAS EDUCACIONAIS DOS MUNICÍPIOS CEARENSES

## Senador Pompeu

Tabela - 5

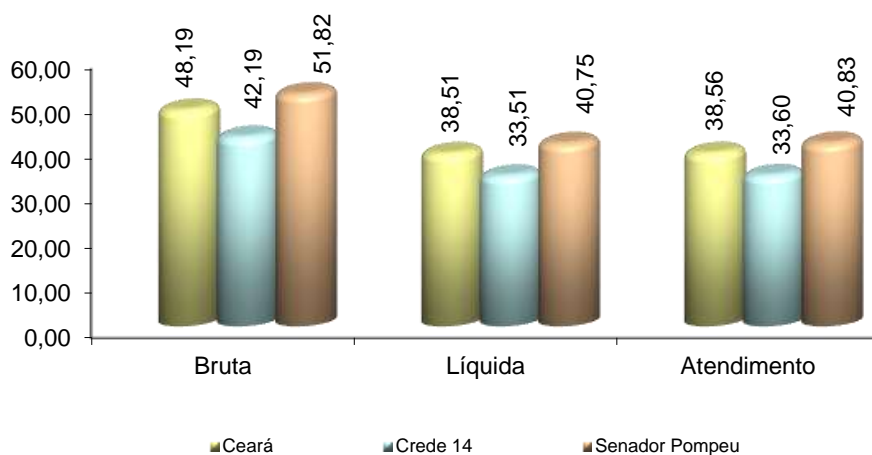
Taxa de escolarização bruta e líquida, taxa de atendimento da população de 0 a 5 anos - Ceará, Crede 14 e Senador Pompeu - 2012.

| Recorte Geográfico | Taxas (%)                            |         |                           |
|--------------------|--------------------------------------|---------|---------------------------|
|                    | Escolarização Ed.Inf. ( 0 a 5 anos ) |         | Atendimento de 0 a 5 Anos |
|                    | Bruta                                | Líquida |                           |
| Ceará              | 48,19                                | 38,51   | 38,56                     |
| Crede 14           | 42,19                                | 33,51   | 33,60                     |
| Senador Pompeu     | 51,82                                | 40,75   | 40,83                     |

Fonte: SEDUC/Censo Escolar.

Taxa de escolarização bruta e líquida, taxa de atendimento da população de 0 a 5 anos - 2012 (%)

Ceará, Crede 14 e Senador Pompeu



# ESTATÍSTICAS EDUCACIONAIS DOS MUNICÍPIOS CEARENSES

## Senador Pompeu

### 2. ENSINO FUNDAMENTAL - ( em 8 e 9 anos )

Tabela - 1

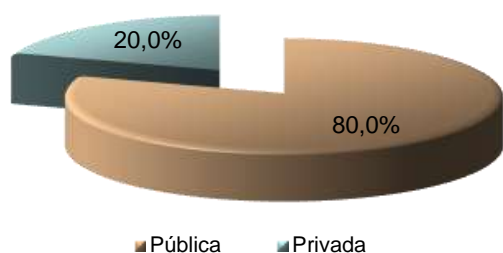
Estabelecimentos de ensino por dependência administrativa e localização - Ceará, Crede 14 e Senador Pompeu - 2012.

| Recorte Geográfico | Total | Dependência Administrativa(%) |         |           |            | Localização(%) |        |
|--------------------|-------|-------------------------------|---------|-----------|------------|----------------|--------|
|                    |       | Estadual                      | Federal | Municipal | Particular | Rural          | Urbana |
| Ceará              | 6.847 | 3,90                          | 0,01    | 75,42     | 20,67      | 48,84          | 51,16  |
| Crede 14           | 177   | 0,56                          | -       | 91,53     | 7,91       | 55,93          | 44,07  |
| Senador Pompeu     | 25    | -                             | -       | 80,00     | 20,00      | 44,00          | 56,00  |

Fonte:SEDUC/Censo Escolar.

Percentual de estabelecimentos que ministram ensino fundamental no setor público e privado - 2012

Senador Pompeu



Percentual de estabelecimentos que ministram ensino fundamental por localização - 2012

Senador Pompeu

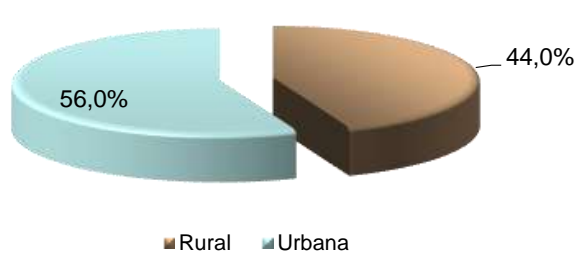


Tabela - 2

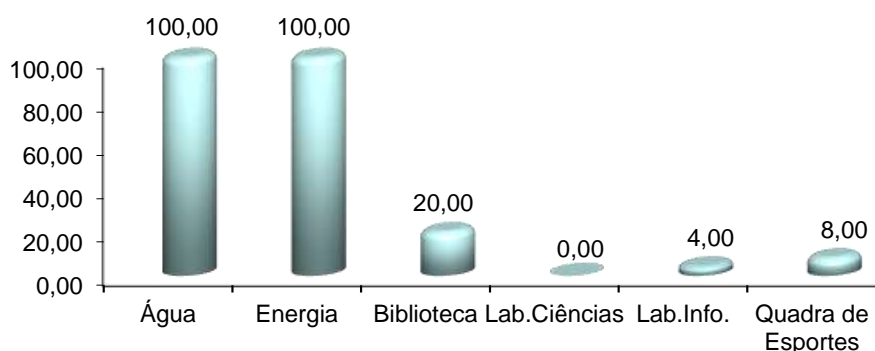
Estabelecimentos de ensino por infra-estrutura disponível - Ceará, Crede 14 e Senador Pompeu - 2012.

| Recorte Geográfico | Total | Infra-estrutura disponível(%) |                  |            |             |             |                    |
|--------------------|-------|-------------------------------|------------------|------------|-------------|-------------|--------------------|
|                    |       | Abast. de Água                | Energia Elétrica | Biblioteca | Laboratório |             | Quadra de Esportes |
|                    |       |                               |                  |            | Ciências    | Informática |                    |
| Ceará              | 6.847 | 93,15                         | 99,40            | 36,70      | 6,73        | 58,97       | 29,52              |
| Crede 14           | 177   | 99,44                         | 98,31            | 14,69      | 1,13        | 28,25       | 19,77              |
| Senador Pompeu     | 25    | 100,00                        | 100,00           | 20,00      | -           | 4,00        | 8,00               |

Fonte:SEDUC/Censo Escolar.

Percentual de estabelecimentos que ministram ensino fundamental por infra-estrutura - 2012 (%)

Senador Pompeu



# ESTATÍSTICAS EDUCACIONAIS DOS MUNICÍPIOS CEARENSES

## Senador Pompeu

Tabela - 3

Composição da função docente por nível de escolaridade - Ceará, Crede 14 e Senador Pompeu - 2012.

| Recorte Geográfico | Total  | Nível de Escolaridade (%) |       |          |
|--------------------|--------|---------------------------|-------|----------|
|                    |        | Fundamental               | Médio | Superior |
| Ceará              | 59.095 | 0,06                      | 17,05 | 82,88    |
| Crede 14           | 1.286  | -                         | 17,19 | 82,81    |
| Senador Pompeu     | 172    | -                         | 17,44 | 82,56    |

Fonte:SEDUC/Censo Escolar.

Percentual de funções docentes por nível de escolaridade - 2012

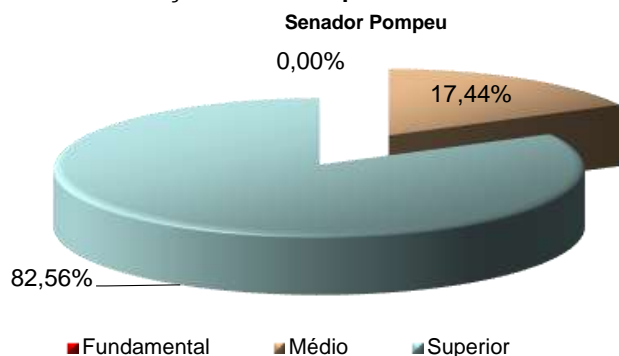


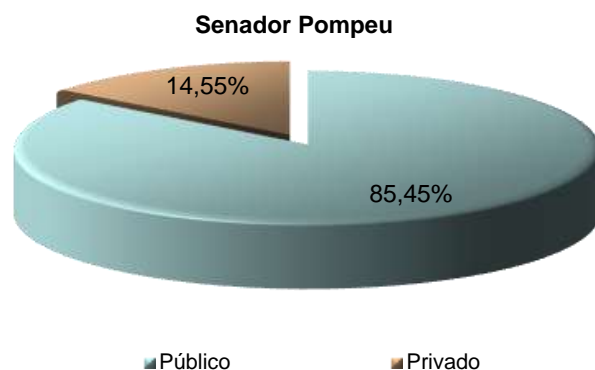
Tabela - 4

Matrícula inicial por dependência administrativa e localização - Ceará, Crede 14 e Senador Pompeu - 2012.

| Recorte Geográfico | Total     | Dependência Administrativa(%) |         |           |            | Localização(%) |        |
|--------------------|-----------|-------------------------------|---------|-----------|------------|----------------|--------|
|                    |           | Estadual                      | Federal | Municipal | Particular | Rural          | Urbana |
| Ceará              | 1.376.276 | 5,35                          | 0,04    | 75,85     | 18,76      | 23,36          | 76,64  |
| Crede 14           | 26.738    | 0,18                          | -       | 92,97     | 6,85       | 26,63          | 73,37  |
| Senador Pompeu     | 4.283     | -                             | -       | 85,45     | 14,55      | 27,18          | 72,82  |

Fonte:SEDUC/Censo Escolar.

Participação do setor público na matrícula do ensino fundamental - 2012



# ESTATÍSTICAS EDUCACIONAIS DOS MUNICÍPIOS CEARENSES

## Senador Pompeu

Tabela - 5

Taxa de distorção por série/ano - Ceará, Crede 14 e Senador Pompeu - 2012.

| Recorte Geográfico | Taxa de distorção do ensino fundamental (%) |           |           |           |           |           |           |           |           |
|--------------------|---|-----------|-----------|-----------|-----------|-----------|-----------|-----------|-----------|
|                    | -   | 1ª Ser. / | 2ª Ser. / | 3ª Ser. / | 4ª Ser. / | 5ª Ser. / | 6ª Ser. / | 7ª Ser. / | 8ª Ser. / |
|                    | 1º Ano                                      | 2º Ano    | 3º Ano    | 4º Ano    | 5º Ano    | 6º Ano    | 7º Ano    | 8º Ano    | 9º Ano    |
| Ceará              | 4,72  | 10,24     | 18,70     | 24,47     | 25,87     | 32,37     | 30,66     | 28,59     | 25,10     |
| Crede 14           | 2,06  | 4,41      | 14,34     | 17,91     | 19,57     | 27,45     | 28,09     | 27,27     | 25,19     |
| Senador Pompeu     | 1,44  | 2,42      | 9,93      | 16,84     | 21,13     | 25,78     | 24,80     | 25,31     | 25,35     |

Fonte:SEDUC/Censo Escolar.

Taxa de distorção do Ensino Fundamental por série/ano - 2012 (%)

### Senador Pompeu

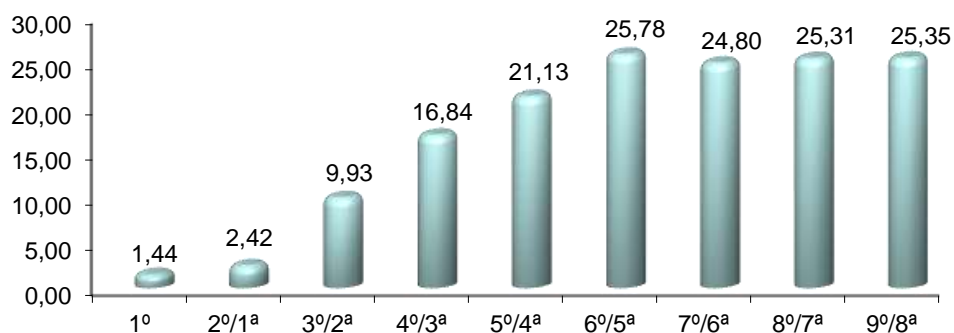


Tabela - 6

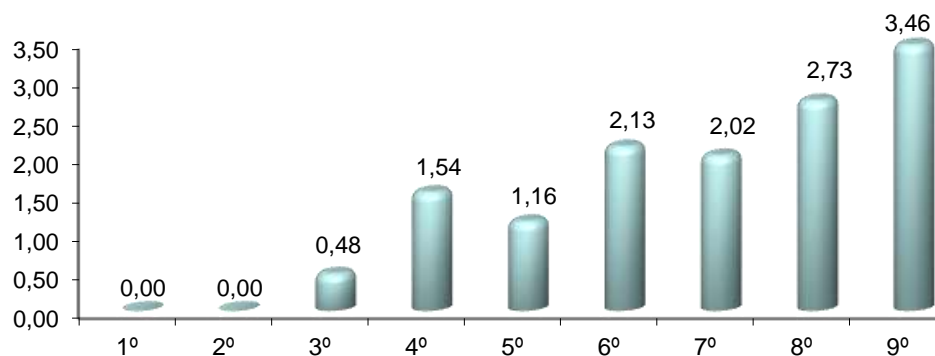
Taxa de abandono por ano de escolarização - Ceará, Crede 14 e Senador Pompeu - 2012.

| Recorte Geográfico | Taxa de <u>abandono</u> do ensino fundamental (%) |        |        |        |        |        |        |        |        |
|--------------------|---|--------|--------|--------|--------|--------|--------|--------|--------|
|                    | 1º Ano  | 2º Ano | 3º Ano | 4º Ano | 5º Ano | 6º Ano | 7º Ano | 8º Ano | 9º Ano |
| Ceará              | 1,09  | 0,70   | 1,23   | 1,40   | 1,34   | 3,64   | 3,62   | 3,85   | 3,44   |
| Crede 14           | 0,42  | 0,16   | 0,80   | 0,89   | 1,02   | 4,12   | 4,10   | 4,51   | 4,41   |
| Senador Pompeu     | -   | -      | 0,48   | 1,54   | 1,16   | 2,13   | 2,02   | 2,73   | 3,46   |

Fonte:SEDUC/Censo Escolar.

Taxa de abandono por ano - 2012 (%)

### Senador Pompeu



# ESTATÍSTICAS EDUCACIONAIS DOS MUNICÍPIOS CEARENSES

## Senador Pompeu

Tabela - 7

Taxa de aprovação por ano de escolarização - Ceará, Crede 14 e Senador Pompeu - 2012.

| Recorte Geográfico | Taxa de <u>aprovação</u> do ensino fundamental (%) |        |        |        |        |        |        |        |        |
|--------------------|--|--------|--------|--------|--------|--------|--------|--------|--------|
|                    | 1º Ano   | 2º Ano | 3º Ano | 4º Ano | 5º Ano | 6º Ano | 7º Ano | 8º Ano | 9º Ano |
| Ceará              | 96,59  | 96,21  | 91,12  | 90,16  | 92,29  | 83,77  | 86,38  | 87,94  | 91,60  |
| Crede 14           | 98,04  | 98,20  | 90,28  | 92,39  | 94,00  | 86,27  | 88,82  | 89,72  | 91,04  |
| Senador Pompeu     | 100,00   | 99,75  | 93,79  | 94,07  | 92,47  | 90,31  | 91,33  | 90,34  | 88,21  |

Fonte:SEDUC/Censo Escolar.

Taxa de aprovação por série - 2012 (%)

### Senador Pompeu

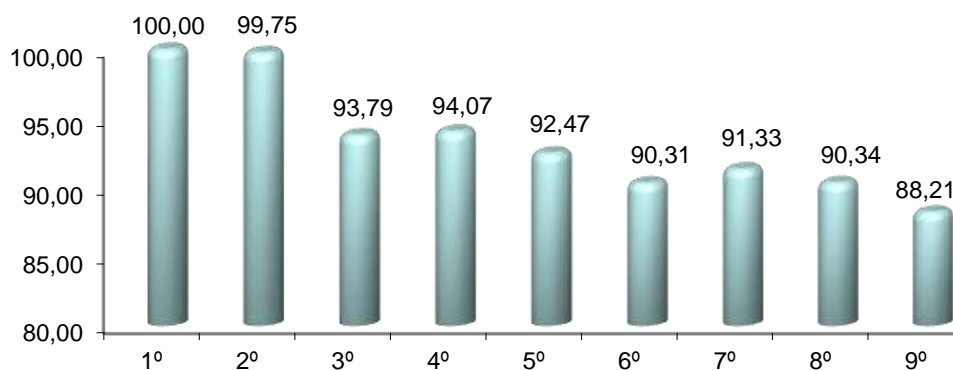


Tabela - 8

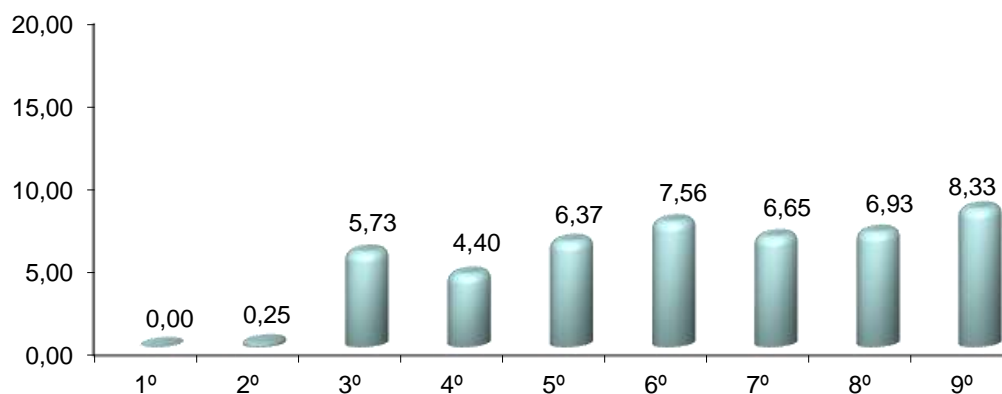
Taxa de reprovação por ano de escolarização - Ceará, Crede 14 e Senador Pompeu - 2012.

| Recorte Geográfico | Taxa de <u>reprovação</u> do ensino fundamental (%) |        |        |        |        |        |        |        |        |
|--------------------|---|--------|--------|--------|--------|--------|--------|--------|--------|
|                    | 1º Ano  | 2º Ano | 3º Ano | 4º Ano | 5º Ano | 6º Ano | 7º Ano | 8º Ano | 9º Ano |
| Ceará              | 2,32  | 3,09   | 7,66   | 8,44   | 6,37   | 12,59  | 10,00  | 8,21   | 4,95   |
| Crede 14           | 1,54  | 1,64   | 8,92   | 6,72   | 4,98   | 9,62   | 7,07   | 5,77   | 4,55   |
| Senador Pompeu     | -   | 0,25   | 5,73   | 4,40   | 6,37   | 7,56   | 6,65   | 6,93   | 8,33   |

Fonte:SEDUC/Censo Escolar.

Taxa de reprovação por série - 2012 (%)

### Senador Pompeu



# ESTATÍSTICAS EDUCACIONAIS DOS MUNICÍPIOS CEARENSES

## Senador Pompeu

Tabela - 9

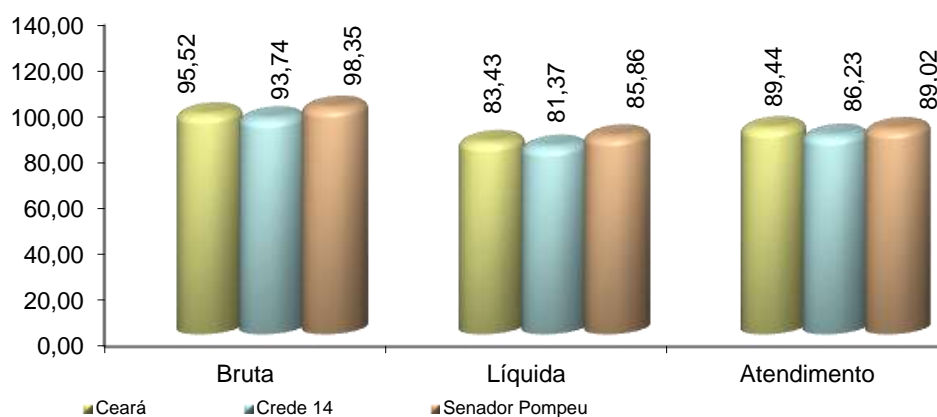
Taxas de escolarização bruta e líquida, taxa de atendimento da população de 6 a 14 anos - Ceará, Crede 14 e Senador Pompeu - 2012.

| Recorte Geográfico | Taxas (%)                        |         |                            |
|--------------------|----------------------------------|---------|----------------------------|
|                    | Escolarização EF ( 6 a 14 anos ) |         | Atendimento de 6 a 14 Anos |
|                    | Bruta                            | Líquida |                            |
| Ceará              | 95,52                            | 83,43   | 89,44                      |
| Crede 14           | 93,74                            | 81,37   | 86,23                      |
| Senador Pompeu     | 98,35                            | 85,86   | 89,02                      |

Fonte:SEDUC/Censo Escolar.

Taxas de escolarização bruta e líquida e taxa de atendimento da população de 6 a 14 anos - 2012 (%)

Ceará, Crede 14 e Senador Pompeu



# ESTATÍSTICAS EDUCACIONAIS DOS MUNICÍPIOS CEARENSES

## Senador Pompeu

### 3. ENSINO MÉDIO

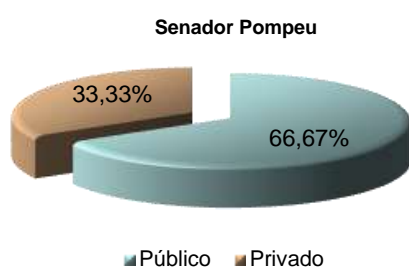
Tabela - 1

Estabelecimentos de ensino por dependência administrativa e localização - Ceará, Crede 14 e Senador Pompeu - 2012.

| Recorte Geográfico | Total | Dependência Administrativa(%) |         |           |            | Localização(%) |        |
|--------------------|-------|-------------------------------|---------|-----------|------------|----------------|--------|
|                    |       | Estadual                      | Federal | Municipal | Particular | Rural          | Urbana |
| Ceará              | 904   | 66,59                         | 1,00    | 0,11      | 32,30      | 4,31           | 95,69  |
| Crede 14           | 15    | 86,67                         | -       | -         | 13,33      | -              | 100,00 |
| Senador Pompeu     | 3     | 66,67                         | -       | -         | 33,33      | -              | 100,00 |

Fonte:SEDUC/Censo Escolar.

Percentual de estabelecimentos que ministram ensino médio no setor público e privado - 2012



Percentual de estabelecimentos que ministram ensino médio por localização - 2012

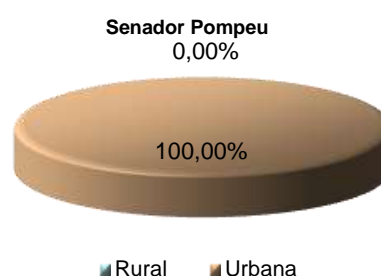


Tabela - 2

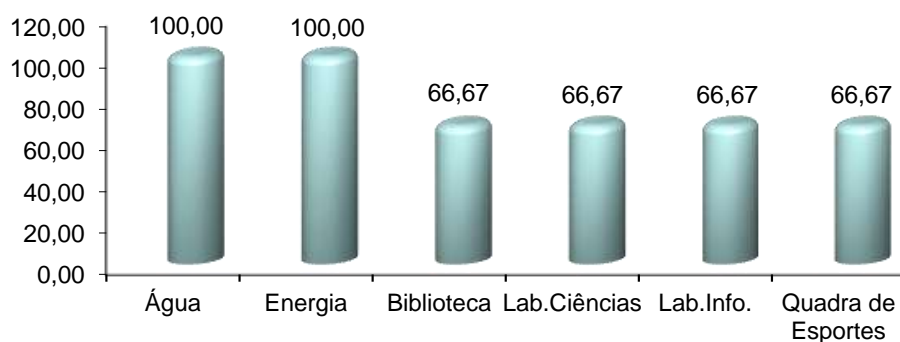
Estabelecimentos de ensino por infra-estrutura disponível - Ceará, Crede 14 e Senador Pompeu - 2012.

| Recorte Geográfico | Total | Infra-estrutura disponível(%) |                  |            |             |             |                    |
|--------------------|-------|-------------------------------|------------------|------------|-------------|-------------|--------------------|
|                    |       | Abast. de Água                | Energia Elétrica | Biblioteca | Laboratório |             | Quadra de Esportes |
|                    |       |                               |                  |            | Ciências    | Informática |                    |
| Ceará              | 904   | 100,00                        | 100,00           | 82,74      | 71,35       | 95,24       | 29,54              |
| Crede 14           | 15    | 100,00                        | 100,00           | 46,67      | 66,67       | 80,00       | 80,00              |
| Senador Pompeu     | 3     | 100,00                        | 100,00           | 66,67      | 66,67       | 66,67       | 66,67              |

Fonte:SEDUC/Censo Escolar.

Percentual de estabelecimentos que ministram ensino médio por infra-estrutura - 2012 (%)

### Senador Pompeu



# ESTATÍSTICAS EDUCACIONAIS DOS MUNICÍPIOS CEARENSES

## Senador Pompeu

Tabela - 3

Composição da função docente por nível de escolaridade - Ceará, Crede 14 e Senador Pompeu - 2012.

| Recorte Geográfico | Total  | Nível de Escolaridade (%) |       |          |
|--------------------|--------|---------------------------|-------|----------|
|                    |        | Fundamental               | Médio | Superior |
| Ceará              | 17.942 | 0,01                      | 1,97  | 98,02    |
| Crede 14           | 293    | -                         | 0,34  | 99,66    |
| Senador Pompeu     | 49     | -                         | 2,04  | 97,96    |

Fonte:SEDUC/Censo Escolar.

Percentual de funções docentes por nível de escolaridade - 2012

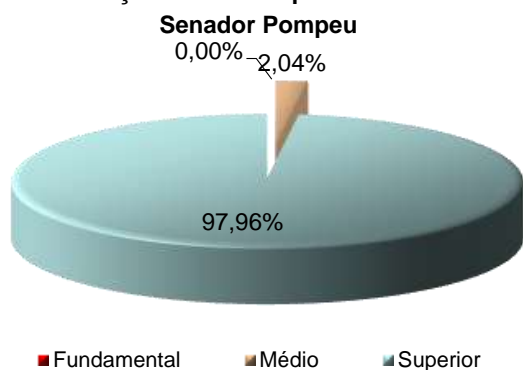


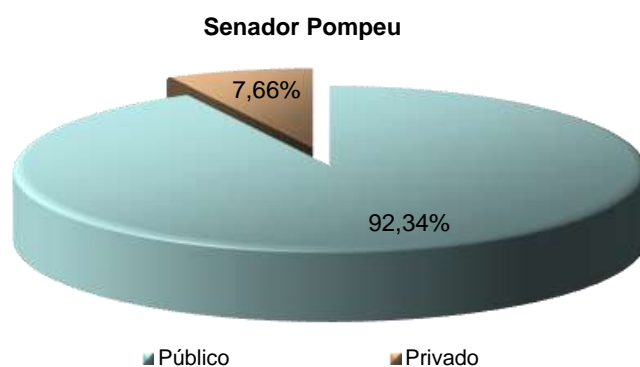
Tabela - 4

Matrícula inicial por dependência administrativa e localização - Ceará, Crede 14 e Senador Pompeu - 2012.

| Recorte Geográfico | Total   | Dependência Administrativa(%) |         |           |            | Localização(%) |        |
|--------------------|---------|-------------------------------|---------|-----------|------------|----------------|--------|
|                    |         | Estadual                      | Federal | Municipal | Particular | Rural          | Urbana |
| Ceará              | 406.567 | 87,30                         | 0,80    | 0,02      | 11,87      | 2,72           | 97,28  |
| Crede 14           | 6.782   | 97,61                         | -       | -         | 2,39       | -              | 100,00 |
| Senador Pompeu     | 1.058   | 92,34                         | -       | -         | 7,66       | -              | 100,00 |

Fonte:SEDUC/Censo Escolar.

Participação do setor público na matrícula do ensino médio - 2012



# ESTATÍSTICAS EDUCACIONAIS DOS MUNICÍPIOS CEARENSES

## Senador Pompeu

Tabela - 5

Taxa de distorção por série - Ceará, Crede 14 e Senador Pompeu - 2012.

| Recorte Geográfico | Taxa de distorção (%) |       |       |                  |
|--------------------|-----------------------|-------|-------|------------------|
|                    | Séries                |       |       | Total<br>1ª a 3ª |
|                    | 1ª                    | 2ª    | 3ª    |                  |
| Ceará              | 34,65                 | 29,83 | 27,47 | 31,04            |
| Crede 14           | 33,14                 | 23,33 | 20,01 | 26,54            |
| Senador Pompeu     | 29,74                 | 17,61 | 13,10 | 21,74            |

Fonte:SEDUC/Censo Escolar.

Taxa de distorção do Ensino médio por série - 2012 (%)

### Senador Pompeu

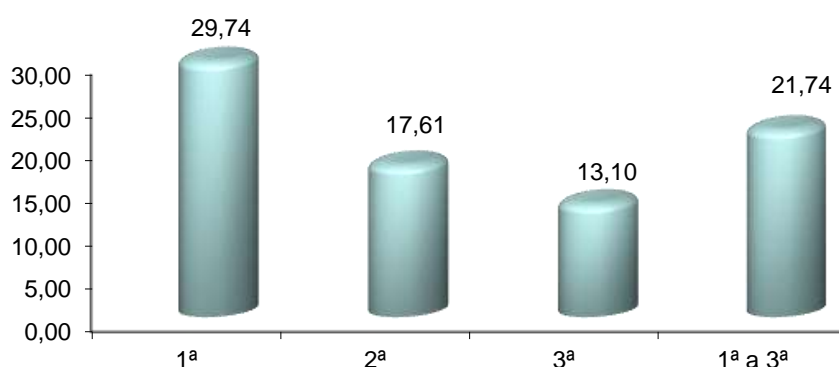


Tabela - 6

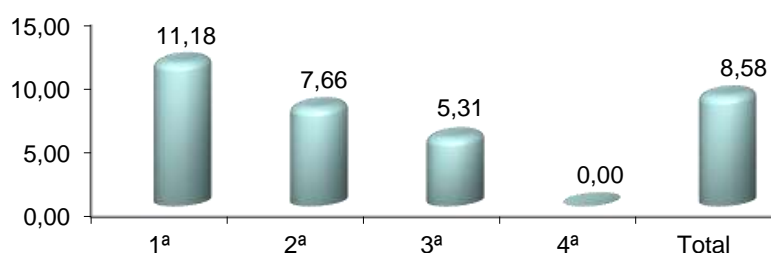
Taxa de abandono por série - Ceará, Crede 14 e Senador Pompeu - 2012.

| Recorte Geográfico | Taxa de abandono do ensino médio (%) |         |         |         |       |
|--------------------|--------------------------------------|---------|---------|---------|-------|
|                    | 1ª Ser.                              | 2ª Ser. | 3ª Ser. | 4ª Ser. | Total |
| Ceará              | 12,26                                | 9,55    | 6,43    | 12,24   | 9,72  |
| Crede 14           | 11,15                                | 7,24    | 4,00    | -       | 8,02  |
| Senador Pompeu     | 11,18                                | 7,66    | 5,31    | -       | 8,58  |

Fonte:SEDUC/Censo Escolar.

Taxa de abandono por série - 2012 (%)

### Senador Pompeu



# ESTATÍSTICAS EDUCACIONAIS DOS MUNICÍPIOS CEARENSES

## Senador Pompeu

Tabela - 7

Taxa de aprovação por série - Ceará, Crede 14 e Senador Pompeu - 2012.

| Recorte Geográfico | Taxa de aprovação do ensino médio (%) |         |         |         |       |
|--------------------|---------------------------------------|---------|---------|---------|-------|
|                    | 1ª Ser.                               | 2ª Ser. | 3ª Ser. | 4ª Ser. | Total |
| Ceará              | 78,59                                 | 83,89   | 89,28   | 83,10   | 83,36 |
| Crede 14           | 77,95                                 | 86,69   | 93,03   | -       | 84,72 |
| Senador Pompeu     | 84,43                                 | 85,84   | 91,86   | -       | 86,77 |

Fonte:SEDUC/Censo Escolar.

### Taxa de aprovação por série - 2012 (%)

#### Senador Pompeu

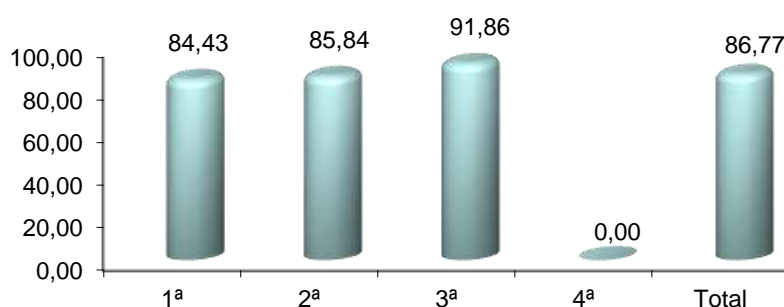


Tabela - 8

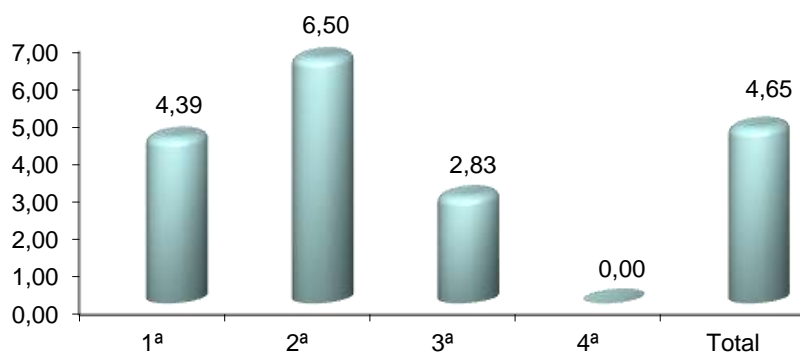
Taxa de reprovação por série - Ceará, Crede 14 e Senador Pompeu - 2012.

| Recorte Geográfico | Taxa de reprovação do ensino médio (%) |         |         |         |       |
|--------------------|--|---------|---------|---------|-------|
|                    | 1ª Ser.                                | 2ª Ser. | 3ª Ser. | 4ª Ser. | Total |
| Ceará              | 9,15                                   | 6,56    | 4,29    | 4,66    | 6,92  |
| Crede 14           | 10,90                                  | 6,07    | 2,97    | -       | 7,27  |
| Senador Pompeu     | 4,39                                   | 6,50    | 2,83    | -       | 4,65  |

Fonte:SEDUC/Censo Escolar.

### Taxa de reprovação por série - 2012 (%)

#### Senador Pompeu



# ESTATÍSTICAS EDUCACIONAIS DOS MUNICÍPIOS CEARENSES

## Senador Pompeu

Tabela - 9

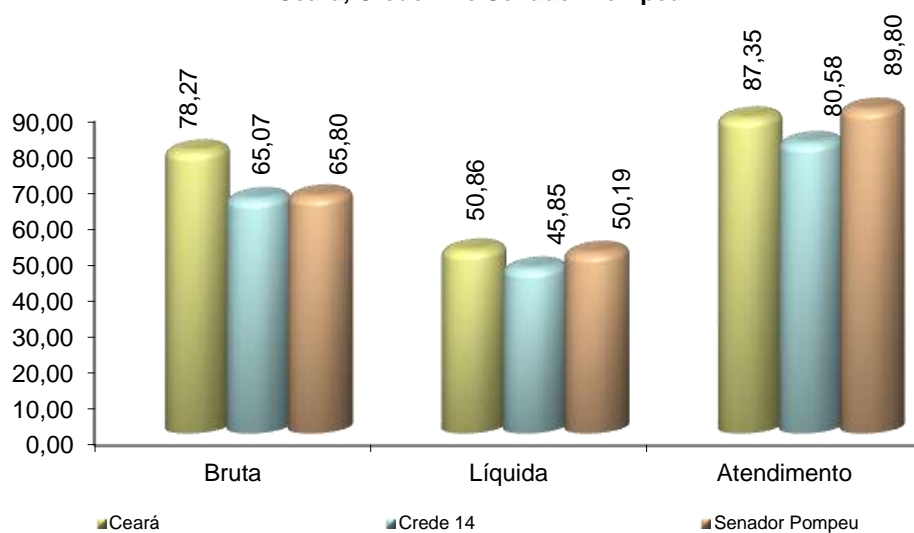
Taxas de escolarização bruta e líquida do ensino médio e taxa de atendimento - 15 a 17 anos - Ceará, Crede 14 e Senador Pompeu - 2012.

| Recorte Geográfico | Taxas (%)                         |         |                             |
|--------------------|-----------------------------------|---------|-----------------------------|
|                    | Escolarização EM ( 15 a 17 anos ) |         | Atendimento de 15 a 17 Anos |
|                    | Bruta                             | Líquida |                             |
| Ceará              | 78,27                             | 50,86   | 87,35                       |
| Crede 14           | 65,07                             | 45,85   | 80,58                       |
| Senador Pompeu     | 65,80                             | 50,19   | 89,80                       |

Fonte: SEDUC/Censo Escolar.

Taxas de escolarização bruta e líquida e taxa de atendimento da população de 15 a 17 anos - 2012 (%)

Ceará, Crede 14 e Senador Pompeu



# ESTATÍSTICAS EDUCACIONAIS DOS MUNICÍPIOS CEARENSES

## Senador Pompeu

### 4. EDUCAÇÃO ESPECIAL

Tabela - 1

Estabelecimentos de ensino por dependência administrativa e localização - Ceará, Crede 14 e Senador Pompeu - 2012.

| Recorte Geográfico | Total | Dependência Administrativa(%) |         |           |            | Localização(%) |        |
|--------------------|-------|-------------------------------|---------|-----------|------------|----------------|--------|
|                    |       | Estadual                      | Federal | Municipal | Particular | Rural          | Urbana |
| Ceará              | 91    | 36,26                         | -       | 36,26     | 27,47      | 3,30           | 96,70  |
| Crede 14           | 2     | -                             | -       | -         | 100,00     | 50,00          | 50,00  |
| Senador Pompeu     | -     | -                             | -       | -         | -          | -              | -      |

Fonte:SEDUC/Censo Escolar.

Nota: Inclui os estabelecimentos exclusivamente especiais ou com classes especiais.

Percentual de estabelecimentos que ministram educação especial no setor público e privado - 2012

Senador Pompeu  
0,00%

Percentual de estabelecimentos que ministram educação especial por localização - 2012

Senador Pompeu  
0,00%

■ Público ■ Privado

■ Rural ■ Urbana

Tabela - 2

Estabelecimentos de ensino por infra-estrutura disponível - Ceará, Crede 14 e Senador Pompeu - 2012.

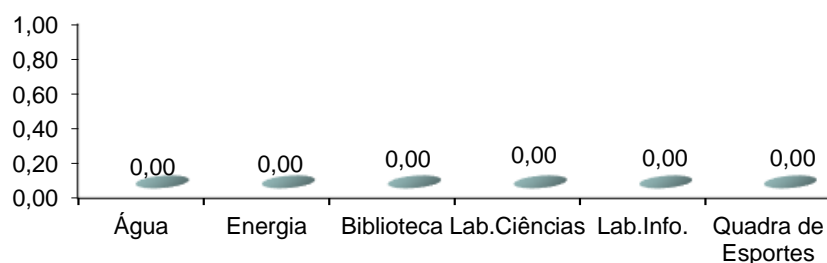
| Recorte Geográfico | Total | Infra-estrutura disponível(%) |                  |            |             |             |                    |
|--------------------|-------|-------------------------------|------------------|------------|-------------|-------------|--------------------|
|                    |       | Abast. de Água                | Energia Elétrica | Biblioteca | Laboratório |             | Quadra de Esportes |
|                    |       |                               |                  |            | Ciências    | Informática |                    |
| Ceará              | 91    | 100,00                        | 100,00           | 54,95      | 23,08       | 83,52       | 51,65              |
| Crede 14           | 2     | 100,00                        | 100,00           | -          | -           | 100,00      | -                  |
| Senador Pompeu     | -     | -                             | -                | -          | -           | -           | -                  |

Fonte:SEDUC/Censo Escolar.

Nota: Inclui os estabelecimentos exclusivamente especiais ou com classes especiais.

Percentual de estabelecimentos que ministram educação especial por infra-estrutura - 2012 (%)

Senador Pompeu



# ESTATÍSTICAS EDUCACIONAIS DOS MUNICÍPIOS CEARENSES

## Senador Pompeu

Tabela - 3

Composição da função docente por nível de escolaridade - Ceará, Crede 14 e Senador Pompeu - 2012.

| Recorte Geográfico | Total | Nível de Escolaridade (%) |       |          |
|--------------------|-------|---------------------------|-------|----------|
|                    |       | Fundamental               | Médio | Superior |
| Ceará              | 432   | -                         | 9,03  | 90,97    |
| Crede 14           | 12    | -                         | 8,33  | 91,67    |
| Senador Pompeu     | -     | -                         | -     | -        |

Fonte: SEDUC/Censo Escolar.

Nota: Inclui os docentes que lecionam em estabelecimentos exclusivamente especiais ou com classes especiais.

### Percentual de funções docentes do município por nível de escolaridade - 2012

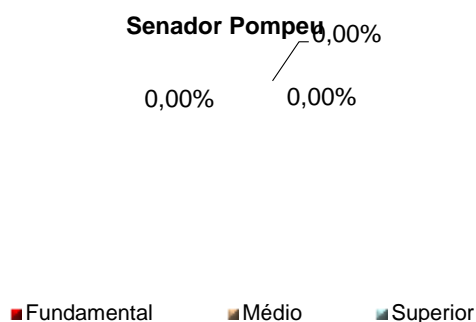


Tabela - 4

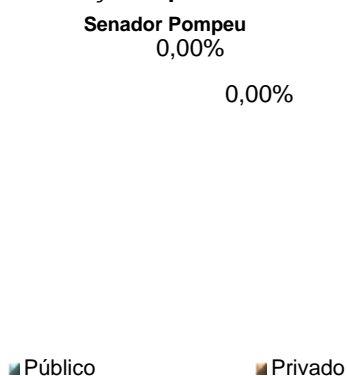
Matrícula inicial por dependência administrativa e localização - Ceará, Crede 14 e Senador Pompeu - 2012.

| Recorte Geográfico | Total | Dependência Administrativa(%) |         |           |            | Localização(%) |        |
|--------------------|-------|-------------------------------|---------|-----------|------------|----------------|--------|
|                    |       | Estadual                      | Federal | Municipal | Particular | Rural          | Urbana |
| Ceará              | 3.630 | 33,42                         | -       | 27,30     | 39,28      | 1,02           | 98,98  |
| Crede 14           | 101   | -                             | -       | -         | 100,00     | 27,72          | 72,28  |
| Senador Pompeu     | -     | -                             | -       | -         | -          | -              | -      |

Fonte: SEDUC/Censo Escolar.

Nota: Inclui os alunos matriculados em estabelecimentos exclusivamente especiais ou com classes especiais.

### Participação do setor público na matrícula da educação especial - 2012



# ESTATÍSTICAS EDUCACIONAIS DOS MUNICÍPIOS CEARENSES

## Senador Pompeu

Tabela - 5

Matrícula em estabelecimentos exclusivos de educação especial - Ceará, Crede 14 e Senador Pompeu - 2012.

| Recorte Geográfico | Total | Nível / Modalidade de ensino(%) |       |       |        |          |
|--------------------|-------|---------------------------------|-------|-------|--------|----------|
|                    |       | Ed.Inf.                         | Fund. | Médio | E.J.A. | Ed.Prof. |
| Ceará              | 1.983 | 8,22                            | 45,18 | 8,12  | 38,48  | -        |
| Crede 14           | 101   | 4,95                            | 28,71 | -     | 66,34  | -        |
| Senador Pompeu     | -     | -                               | -     | -     | -      | -        |

Fonte:SEDUC/Censo Escolar.

### Matrícula em estabelecimentos exclusivos de educação especial - 2012 (%)

#### Senador Pompeu

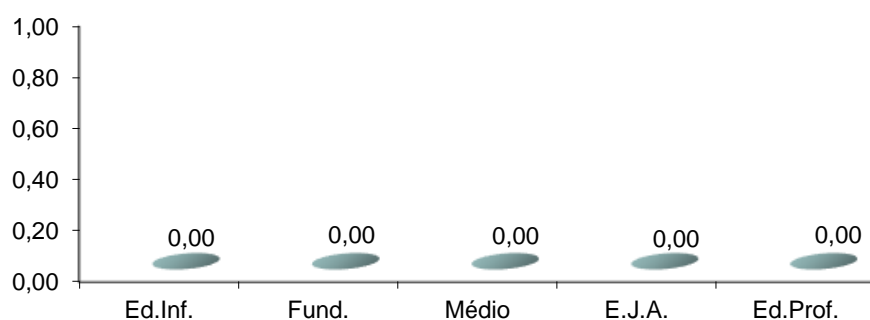


Tabela - 6

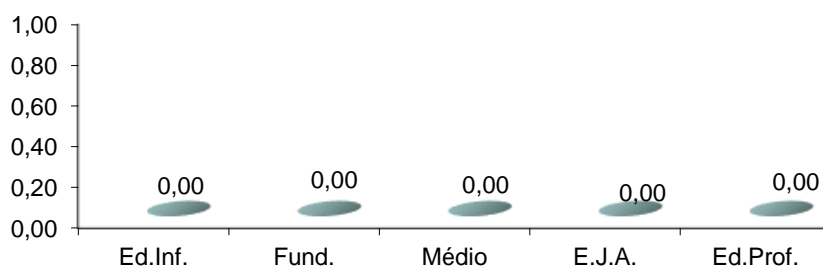
Matrícula em estabelecimentos com classes especiais - Ceará, Crede 14 e Senador Pompeu - 2012.

| Recorte Geográfico | Total | Nível / Modalidade de ensino(%) |       |       |        |          |
|--------------------|-------|---------------------------------|-------|-------|--------|----------|
|                    |       | Ed.Inf.                         | Fund. | Médio | E.J.A. | Ed.Prof. |
| Ceará              | 1.647 | 8,14                            | 58,89 | -     | 32,97  | -        |
| Crede 14           | -     | -                               | -     | -     | -      | -        |
| Senador Pompeu     | -     | -                               | -     | -     | -      | -        |

Fonte:SEDUC/Censo Escolar.

### Matrícula em estabelecimentos com classes especiais - 2012 (%)

#### Senador Pompeu



# ESTATÍSTICAS EDUCACIONAIS DOS MUNICÍPIOS CEARENSES

## Senador Pompeu

Tabela - 7

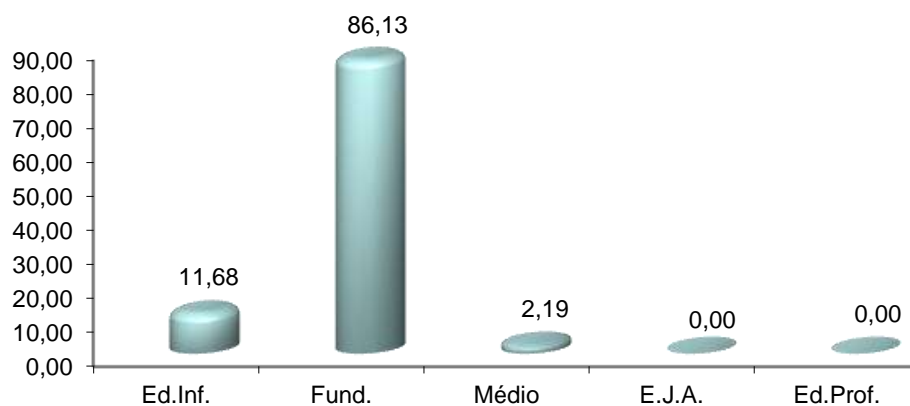
Matrícula de alunos com necessidades educacionais especiais que freqüentam classes comuns ( Inclusão ) - Ceará, Crede 14 e Senador Pompeu - 2012.

| Recorte Geográfico | Total  | Nível / Modalidade de ensino(%) |       |       |        |          |
|--------------------|--------|---------------------------------|-------|-------|--------|----------|
|                    |        | Ed.Inf.                         | Fund. | Médio | E.J.A. | Ed.Prof. |
| Ceará              | 27.996 | 7,42                            | 77,96 | 4,83  | 9,68   | 0,11     |
| Crede 14           | 539    | 6,12                            | 82,93 | 5,57  | 5,38   | -        |
| Senador Pompeu     | 137    | 11,68                           | 86,13 | 2,19  | -      | -        |

Fonte:SEDUC/Censo Escolar.

Matrícula de alunos com necessidades educacionais especiais que freqüentam classes comuns ( Inclusão ) - 2012 (%)

## Senador Pompeu



# ESTATÍSTICAS EDUCACIONAIS DOS MUNICÍPIOS CEARENSES

## Senador Pompeu

### 5. EDUCAÇÃO DE JOVENS E ADULTOS - ( PRESENCIAL E SEMI PRESENCIAL)

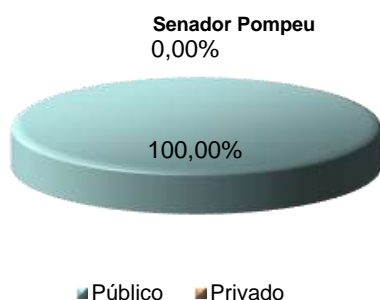
Tabela - 1

Estabelecimentos de ensino por dependência administrativa e localização - Ceará, Crede 14 e Senador Pompeu - 2012.

| Recorte Geográfico | Total | Dependência Administrativa(%) |         |           |            | Localização(%) |        |
|--------------------|-------|-------------------------------|---------|-----------|------------|----------------|--------|
|                    |       | Estadual                      | Federal | Municipal | Particular | Rural          | Urbana |
| Ceará              | 2.391 | 10,62                         | 0,17    | 86,83     | 2,38       | 49,60          | 50,40  |
| Crede 14           | 74    | 10,81                         | -       | 89,19     | -          | 47,30          | 52,70  |
| Senador Pompeu     | 3     | 66,67                         | -       | 33,33     | -          | -              | 100,00 |

Fonte:SEDUC/Censo Escolar.

Percentual de estabelecimentos que ministram educação de jovens e adultos no setor público e privado - 2012



Percentual de estabelecimentos que ministram educação de jovens e adultos por localização - 2012

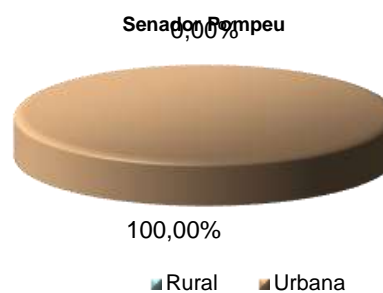


Tabela - 2

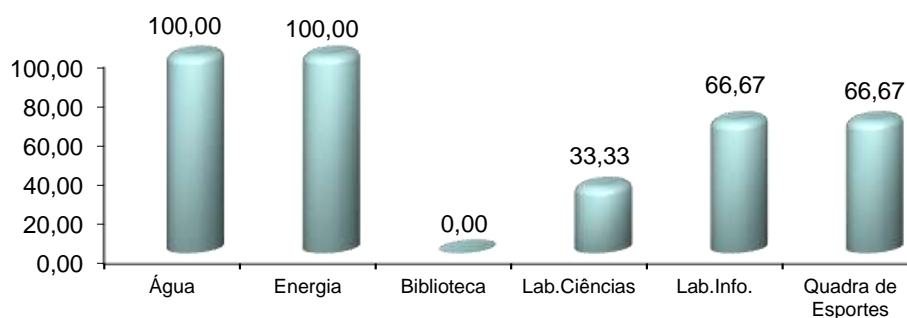
Estabelecimentos de ensino por infra-estrutura disponível - Ceará, Crede 14 e Senador Pompeu - 2012.

| Recorte Geográfico | Total | Infra-estrutura disponível(%) |                  |            |             |             |                    |
|--------------------|-------|-------------------------------|------------------|------------|-------------|-------------|--------------------|
|                    |       | Abast. de Água                | Energia Elétrica | Biblioteca | Laboratório |             | Quadra de Esportes |
|                    |       |                               |                  |            | Ciências    | Informática |                    |
| Ceará              | 2.391 | 92,56                         | 99,67            | 36,97      | 8,45        | 66,62       | 32,08              |
| Crede 14           | 74    | 100,00                        | 97,30            | 16,22      | 8,11        | 45,95       | 31,08              |
| Senador Pompeu     | 3     | 100,00                        | 100,00           | -          | 33,33       | 66,67       | 66,67              |

Fonte:SEDUC/Censo Escolar.

Percentual de estabelecimentos que ministram educação de jovens e adultos por infra-estrutura - 2012 (%)

### Senador Pompeu



## ESTATÍSTICAS EDUCACIONAIS DOS MUNICÍPIOS CEARENSES

### Senador Pompeu

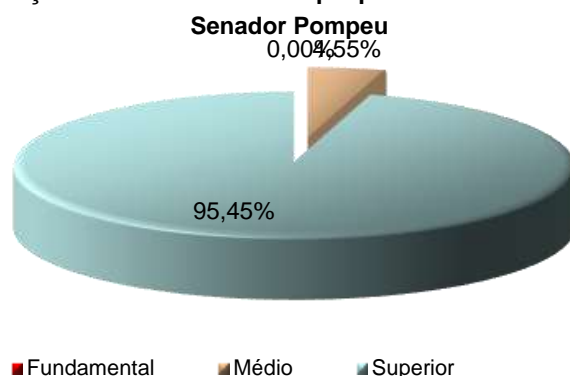
**Tabela - 3**

**Composição da função docente por nível de escolaridade - Ceará, Crede 14 e Senador Pompeu - 2012.**

| Recorte Geográfico | Total  | Nível de Escolaridade (%) |       |          |
|--------------------|--------|---------------------------|-------|----------|
|                    |        | Fundamental               | Médio | Superior |
| Ceará              | 10.068 | 0,27                      | 22,42 | 77,31    |
| Crede 14           | 240    | -                         | 33,33 | 66,67    |
| Senador Pompeu     | 22     | -                         | 4,55  | 95,45    |

Fonte: SEDUC/Censo Escolar.

**Percentual de funções docentes do município por nível de escolaridade - 2012**



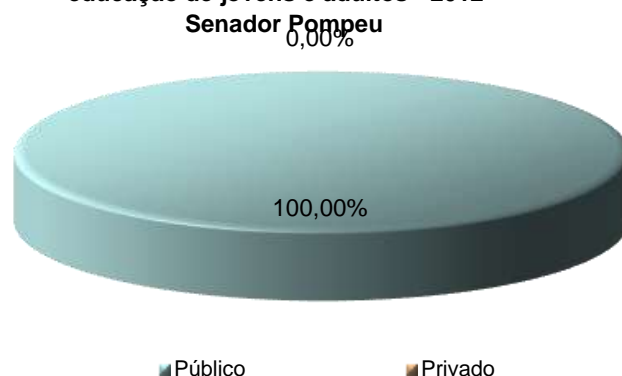
**Tabela - 4**

**Matrícula inicial por dependência administrativa e localização - Ceará, Crede 14 e Senador Pompeu - 2012.**

| Recorte Geográfico | Total   | Dependência Administrativa(%) |         |           |            | Localização(%) |        |
|--------------------|---------|-------------------------------|---------|-----------|------------|----------------|--------|
|                    |         | Estadual                      | Federal | Municipal | Particular | Rural          | Urbana |
| Ceará              | 199.378 | 36,46                         | 0,21    | 58,51     | 4,82       | 18,85          | 81,15  |
| Crede 14           | 3.875   | 32,93                         | -       | 67,07     | -          | 31,56          | 68,44  |
| Senador Pompeu     | 895     | 96,76                         | -       | 3,24      | -          | -              | 100,00 |

Fonte: SEDUC/Censo Escolar.

**Participação do setor público e privado na matrícula da educação de jovens e adultos - 2012**



# ESTATÍSTICAS EDUCACIONAIS DOS MUNICÍPIOS CEARENSES

## Senador Pompeu

### 6. EDUCAÇÃO PROFISSIONAL

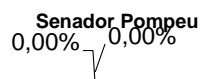
Tabela - 1

Estabelecimentos de ensino por dependência administrativa e localização - Ceará, Crede 14 e Senador Pompeu - 2012.

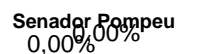
| Recorte Geográfico | Total | Dependência Administrativa(%) |         |           |            | Localização(%) |        |
|--------------------|-------|-------------------------------|---------|-----------|------------|----------------|--------|
|                    |       | Estadual                      | Federal | Municipal | Particular | Rural          | Urbana |
| Ceará              | 74    | -                             | 20,27   | -         | 79,73      | 2,70           | 97,30  |
| Crede 14           | -     | -                             | -       | -         | -          | -              | -      |
| Senador Pompeu     | -     | -                             | -       | -         | -          | -              | -      |

Fonte:SEDUC/Censo Escolar.

Percentual de estabelecimentos que ministram educação profissional no setor público e privado - 2012



Percentual de estabelecimentos que ministram educação profissional por localização - 2012



■ Público ■ Privado

■ Rural ■ Urbana

Tabela - 2

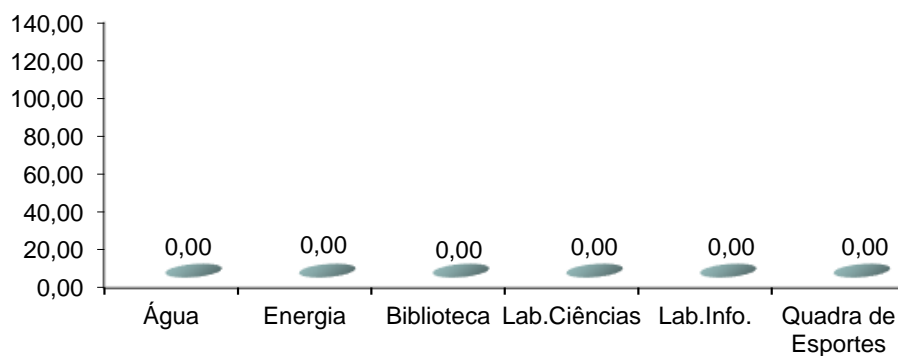
Estabelecimentos de ensino por infra-estrutura disponível - Ceará, Crede 14 e Senador Pompeu - 2012.

| Recorte Geográfico | Total | Infra-estrutura disponível(%) |                  |            |             |             |                    |
|--------------------|-------|-------------------------------|------------------|------------|-------------|-------------|--------------------|
|                    |       | Abast. de Água                | Energia Elétrica | Biblioteca | Laboratório |             | Quadra de Esportes |
|                    |       |                               |                  |            | Ciências    | Informática |                    |
| Ceará              | 74    | 100,00                        | 100,00           | 91,89      | 41,89       | 77,03       | 32,43              |
| Crede 14           | -     | -                             | -                | -          | -           | -           | -                  |
| Senador Pompeu     | -     | -                             | -                | -          | -           | -           | -                  |

Fonte:SEDUC/Censo Escolar.

Percentual de estabelecimentos que ministram educação profissional por infra-estrutura - 2012 (%)

### Senador Pompeu



# ESTATÍSTICAS EDUCACIONAIS DOS MUNICÍPIOS CEARENSES

## Senador Pompeu

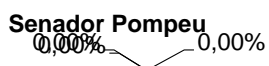
Tabela - 3

Composição da função docente por nível de escolaridade - Ceará, Crede 14 e Senador Pompeu - 2012.

| Recorte Geográfico | Total | Nível de Escolaridade (%) |       |          |
|--------------------|-------|---------------------------|-------|----------|
|                    |       | Fundamental               | Médio | Superior |
| Ceará              | 1.124 | 0,09                      | 8,36  | 91,55    |
| Crede 14           | -     | -                         | -     | -        |
| Senador Pompeu     | -     | -                         | -     | -        |

Fonte:SEDUC/Censo Escolar.

### Percentual de funções docentes por nível de escolaridade - 2012



■ Fundamental ■ Médio ■ Superior

Tabela - 4

Matrícula inicial por dependência administrativa e localização - Ceará, Crede 14 e Senador Pompeu - 2012.

| Recorte Geográfico | Total  | Dependência Administrativa(%) |         |           |            | Localização(%) |        |
|--------------------|--------|-------------------------------|---------|-----------|------------|----------------|--------|
|                    |        | Estadual                      | Federal | Municipal | Particular | Rural          | Urbana |
| Ceará              | 20.510 | -                             | 15,32   | -         | 84,68      | 1,13           | 98,87  |
| Crede 14           | -      | -                             | -       | -         | -          | -              | -      |
| Senador Pompeu     | -      | -                             | -       | -         | -          | -              | -      |

Fonte:SEDUC/Censo Escolar.

### Participação do setor público na matrícula da educação profissional - 2012



■ Público ■ Privado

# ESTATÍSTICAS EDUCACIONAIS DOS MUNICÍPIOS CEARENSES

## Senador Pompeu

### 7. EDUCAÇÃO INDÍGENA

Tabela - 1

Estabelecimentos de ensino por dependência administrativa e localização - Ceará, Crede 14 e Senador Pompeu - 2012.

| Recorte Geográfico | Total | Dependência Administrativa(%) |         |           |            | Localização(%) |        |
|--------------------|-------|-------------------------------|---------|-----------|------------|----------------|--------|
|                    |       | Estadual                      | Federal | Municipal | Particular | Rural          | Urbana |
| Ceará              | 39    | 89,74                         | -       | 10,26     | -          | 84,62          | 15,38  |
| Crede 14           | -     | -                             | -       | -         | -          | -              | -      |
| Senador Pompeu     | -     | -                             | -       | -         | -          | -              | -      |

Fonte:SEDUC/Censo Escolar.

Percentual de estabelecimentos que ministram educação indígena no setor público e privado - 2012

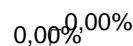
Senador Pompeu



■ Pública ■ Privada

Percentual de estabelecimentos que ministram educação indígena por localização - 2012

Senador Pompeu



■ Rural ■ Urbana

Tabela - 2

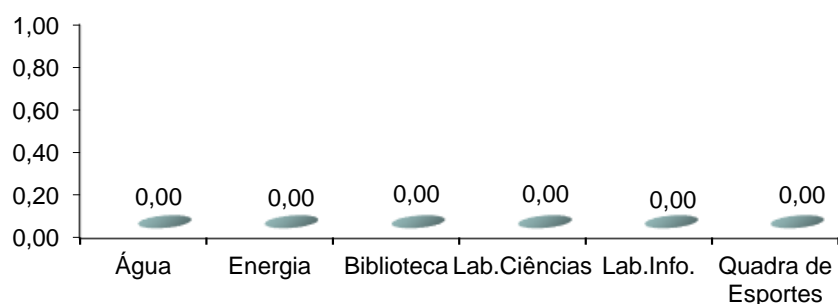
Estabelecimentos de ensino por infra-estrutura disponível - Ceará, Crede 14 e Senador Pompeu - 2012.

| Recorte Geográfico | Total | Infra-estrutura disponível(%) |                  |            |             |             | Quadra de Esportes |
|--------------------|-------|-------------------------------|------------------|------------|-------------|-------------|--------------------|
|                    |       | Abast. de Água                | Energia Elétrica | Biblioteca | Laboratório |             |                    |
|                    |       |                               |                  |            | Ciências    | Informática |                    |
| Ceará              | 39    | 97,44                         | 100,00           | 25,64      | -           | 53,85       | -                  |
| Crede 14           | -     | -                             | -                | -          | -           | -           | -                  |
| Senador Pompeu     | -     | -                             | -                | -          | -           | -           | -                  |

Fonte:SEDUC/Censo Escolar.

Percentual de estabelecimentos que ministram educação indígena por infra-estrutura - 2012 (%)

Senador Pompeu



# ESTATÍSTICAS EDUCACIONAIS DOS MUNICÍPIOS CEARENSES

## Senador Pompeu

Tabela - 3

Composição da função docente por nível de escolaridade - Ceará, Crede 14 e Senador Pompeu - 2012.

| Recorte Geográfico | Total | Nível de Escolaridade (%) |       |          |
|--------------------|-------|---------------------------|-------|----------|
|                    |       | Fundamental               | Médio | Superior |
| Ceará              | 378   | 0,53                      | 44,44 | 55,03    |
| Crede 14           | -     | -                         | -     | -        |
| Senador Pompeu     | -     | -                         | -     | -        |

Fonte:SEDUC/Censo Escolar.

### Percentual de funções docentes por nível de escolaridade - 2012 Senador Pompeu

0,00%  
0,00%

■ Fundamental   ■ Médio   ■ Superior

Tabela - 4

Matrícula inicial por dependência administrativa e localização - Ceará, Crede 14 e Senador Pompeu - 2012.

| Recorte Geográfico | Total | Dependência Administrativa(%) |         |           |            | Localização(%) |        |
|--------------------|-------|-------------------------------|---------|-----------|------------|----------------|--------|
|                    |       | Estadual                      | Federal | Municipal | Particular | Rural          | Urbana |
| Ceará              | 7.314 | 84,60                         | -       | 15,40     | -          | 72,91          | 27,09  |
| Crede 14           | -     | -                             | -       | -         | -          | -              | -      |
| Senador Pompeu     | -     | -                             | -       | -         | -          | -              | -      |

Fonte:SEDUC/Censo Escolar.

### Participação do setor público na matrícula da educação indígena - 2012

#### Senador Pompeu

0,00%  
0,00%

■ Público   ■ Privado

# ESTATÍSTICAS EDUCACIONAIS DOS MUNICÍPIOS CEARENSES

## Senador Pompeu

### PRINCIPAIS INDICADORES DE AVALIAÇÃO DA EDUCAÇÃO BÁSICA.

#### 1. SPAECE ( Sistema Permanente de Avaliação da Educação Básica do Ceará )

Tabela - 1

Percentual de alunos do 2º ano do ensino fundamental por estágios de desenvolvimento na rede municipal - Ceará, Crede 14 e Senador Pompeu - 2012.

| Recorte Geográfico | Estágios de desenvolvimento(%) |                          |               |            |           |
|--------------------|--------------------------------|--------------------------|---------------|------------|-----------|
|                    | Não Alfabetizado               | Alfabetização Incompleta | Intermediário | Suficiente | Desejável |
| Ceará              | 2,1                            | 6,6                      | 14,6          | 18,9       | 57,7      |
| Crede 14           | 0,7                            | 4,6                      | 12,3          | 14,2       | 68,2      |
| Senador Pompeu     | 0,0                            | 0,2                      | 1,8           | 5,1        | 93,0      |

Fonte: SEDUC.

#### Percentual de alunos do 2º ano do ensino fundamental por estágios de desenvolvimento - 2012

##### Senador Pompeu

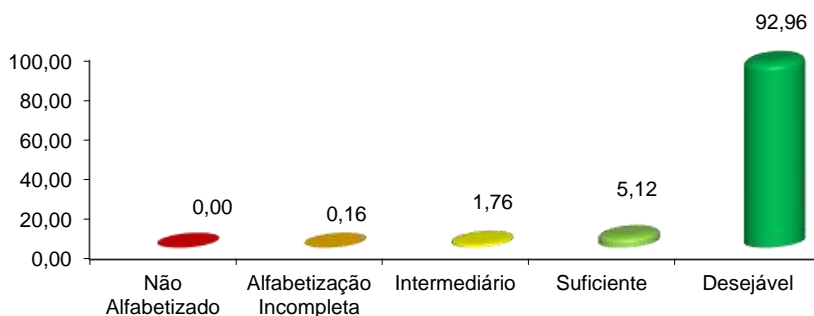


Tabela - 2

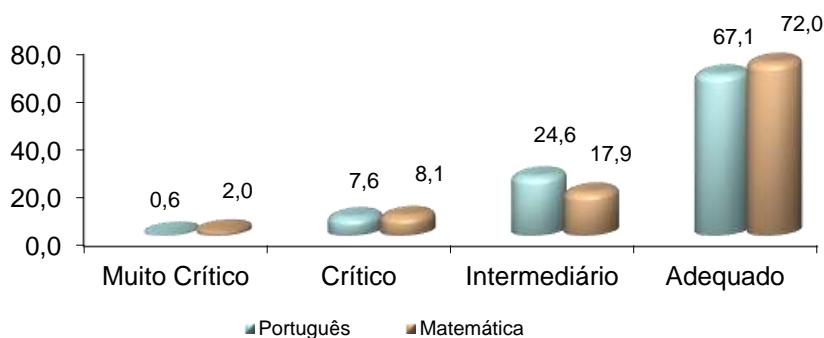
Percentual de alunos do 5º ano do ensino fundamental por estágios de desenvolvimento em língua portuguesa e matemática na rede municipal - Ceará, Crede 14 e Senador Pompeu - 2012.

| Recorte Geográfico | Estágios de desenvolvimento(%) |        |         |        |               |        |          |        |
|--------------------|--------------------------------|--------|---------|--------|---------------|--------|----------|--------|
|                    | Muito Crítico                  |        | Crítico |        | Intermediário |        | Adequado |        |
|                    | Port.                          | Matem. | Port.   | Matem. | Port.         | Matem. | Port.    | Matem. |
| Ceará              | 3,1                            | 11,6   | 28,8    | 32,2   | 39,2          | 36,0   | 29,0     | 20,2   |
| Crede 14           | 4,0                            | 12,6   | 28,5    | 25,4   | 34,1          | 30,6   | 33,3     | 31,4   |
| Senador Pompeu     | 0,6                            | 2,0    | 7,6     | 8,1    | 24,6          | 17,9   | 67,1     | 72,0   |

Fonte: SEDUC.

#### Percentual de alunos do 5º ano do ensino fundamental por estágios de desenvolvimento em língua portuguesa e matemática - 2012

##### Senador Pompeu



# ESTATÍSTICAS EDUCACIONAIS DOS MUNICÍPIOS CEARENSES

## Senador Pompeu

Tabela - 3

Percentual de alunos do 9º ano do ensino fundamental por estágios de desenvolvimento em língua portuguesa e matemática na rede municipal - Ceará, Crede 14 e Senador Pompeu - 2012.

| Recorte Geográfico | Estágios de desenvolvimento(%) |        |         |        |               |        |          |        |
|--------------------|--------------------------------|--------|---------|--------|---------------|--------|----------|--------|
|                    | Muito Crítico                  |        | Crítico |        | Intermediário |        | Adequado |        |
|                    | Port.                          | Matem. | Port.   | Matem. | Port.         | Matem. | Port.    | Matem. |
| Ceará              | 21,7                           | 36,4   | 37,6    | 39,5   | 32,2          | 20,3   | 8,6      | 3,9    |
| Crede 14           | 22,0                           | 29,6   | 34,3    | 34,8   | 33,0          | 24,9   | 10,7     | 10,7   |
| Senador Pompeu     | 14,1                           | 14,6   | 29,2    | 23,8   | 39,5          | 34,8   | 17,2     | 26,9   |

Fonte: SEDUC.

Percentual de alunos do 9º ano do ensino fundamental por estágios de desenvolvimento em língua portuguesa e matemática - 2012

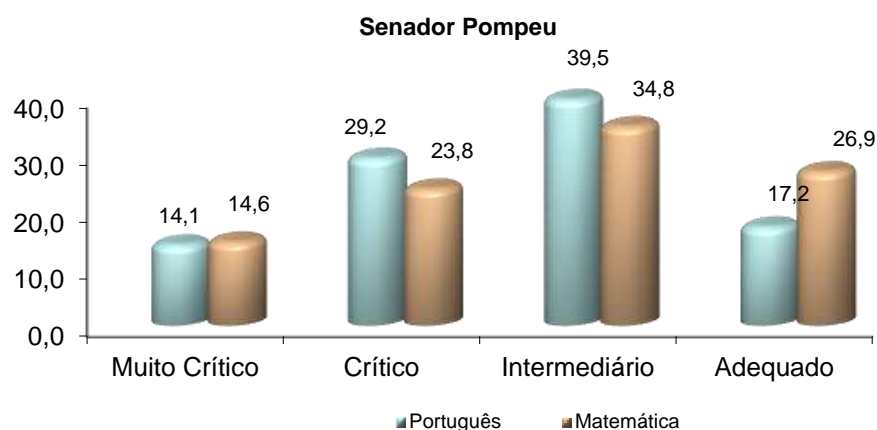


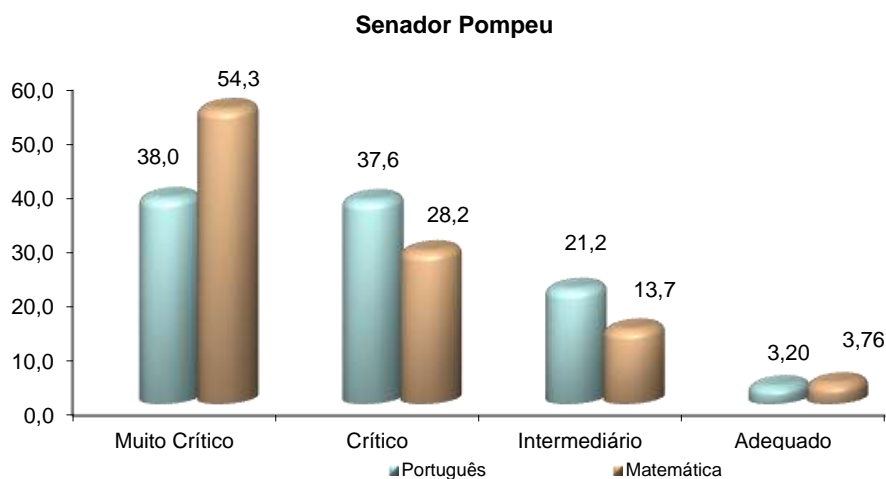
Tabela - 4

Percentual de alunos da 3ª série do ensino médio por estágios de desenvolvimento em língua portuguesa e matemática na rede estadual - Ceará, Crede 14 e Senador Pompeu - 2012.

| Recorte Geográfico | Estágios de desenvolvimento(%) |        |         |        |               |        |          |        |
|--------------------|--------------------------------|--------|---------|--------|---------------|--------|----------|--------|
|                    | Muito Crítico                  |        | Crítico |        | Intermediário |        | Adequado |        |
|                    | Port.                          | Matem. | Port.   | Matem. | Port.         | Matem. | Port.    | Matem. |
| Ceará              | 31,2                           | 47,8   | 35,6    | 29,2   | 26,7          | 16,4   | 6,6      | 6,6    |
| Crede 14           | 32,1                           | 44,1   | 36,9    | 31,8   | 24,8          | 17,1   | 6,2      | 7,0    |
| Senador Pompeu     | 38,0                           | 54,3   | 37,6    | 28,2   | 21,2          | 13,7   | 3,2      | 3,8    |

Fonte: SEDUC.

Percentual de alunos da 3ª série do ensino médio por estágios de desenvolvimento em língua portuguesa e matemática - 2012



# ESTATÍSTICAS EDUCACIONAIS DOS MUNICÍPIOS CEARENSES

## Senador Pompeu

### 2. IDEB ( Índice de Desenvolvimento da Educação Básica )

Tabela - 1

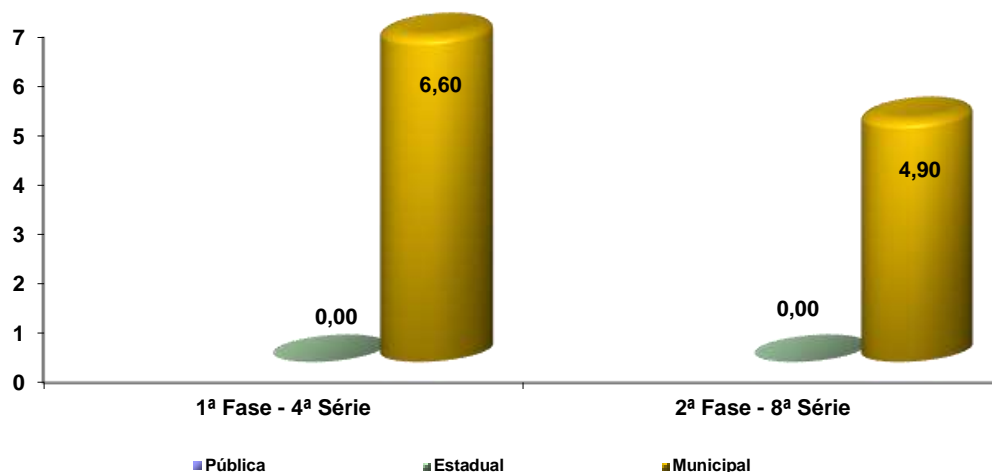
Índice de desenvolvimento da educação básica da 1ª e 2ª fases do ensino fundamental por rede de ensino - Senador Pompeu 2011.

| Recorte Geográfico | IDEB         |          |              |          |               |          |              |          |                |          |              |          |
|--------------------|--------------|----------|--------------|----------|---------------|----------|--------------|----------|----------------|----------|--------------|----------|
|                    | Rede Pública |          |              |          | Rede Estadual |          |              |          | Rede Municipal |          |              |          |
|                    | 1ª Fase (5º) |          | 2ª Fase (9º) |          | 1ª Fase (5º)  |          | 2ª Fase (9º) |          | 1ª Fase (5º)   |          | 2ª Fase (9º) |          |
|                    | Índice       | Classif. | Índice       | Classif. | Índice        | Classif. | Índice       | Classif. | Índice         | Classif. | Índice       | Classif. |
| Senador Pompeu     | 6,60         | 6        | 4,90         | 5        | -             | -        | -            | -        | 6,60           | 6        | 4,90         | 5        |

Fonte: INEP.

### Índice de desenvolvimento da educação básica da 1ª e 2ª fases do ensino fundamental por rede de ensino - 2011

#### Senador Pompeu



# ESTATÍSTICAS EDUCACIONAIS DOS MUNICÍPIOS CEARENSES

## Senador Pompeu

### Nota Técnica

#### 1. Notas explicativas

- Um mesma escola pode ofertar mais de um nível /modalidade de ensino.
- O mesmo docente pode atuar em mais de um nível / modalidade de ensino e em mais de uma escola. São considerados professores os profissionais que exercem a função de docente, responsável pelo processo de aprendizagem e que atuam diretamente com o aluno em sala de aula.
- Educação Profissional – Nível técnico, Modalidade da educação desenvolvida em articulação com o ensino médio regular que conduz o aluno ao permanente desenvolvimento de aptidões para vida produtiva . Os cursos de nível técnico possuem organização curricular própria e se destinam a proporcionar habilitação profissional aos alunos matriculados ou egressos do nível médio por via regular ou supletiva.
- Educação Especial – Este tipo de modalidade da educação pode ser ofertada nos seguintes estabelecimentos de ensino:
  - Educação especial: instituição especializada que oferece escolarização exclusivamente a alunos com necessidades educacionais especiais, em uma etapa ou modalidade da educação básica, ou instituição especializada que oferece somente atendimento educacional especializado aos alunos com necessidades educacionais especiais.
  - Ensino regular com classe especial: escola de ensino regular que oferece educação escolar a alunos com necessidades educacionais especiais, em uma etapa ou modalidade da educação básica, em sala de aula destinada exclusivamente a esses alunos.
  - Ensino regular com inclusão: escola de ensino regular que oferece educação escolar a alunos com necessidades educacionais especiais em uma etapa ou modalidade de educação básica em classe comum.

# ESTATÍSTICAS EDUCACIONAIS DOS MUNICÍPIOS CEARENSES

## Senador Pompeu

### 2. Definição dos Indicadores Educacionais.

- Taxa de atendimento escolar.

Expressa o percentual da população que se encontra matriculada na escola, em determinada idade ou faixa etária.

Expressão Matemática :

$$T.A.E_i = \frac{M_i}{P_i} \times 100\% ;$$

$M_i$  = N<sup>o</sup> de pessoas matriculadas na escola na idade ou faixa etária  $i$ ;

$P_i$  = população na idade ou faixa etária  $i$ .

- Taxa de Escolarização líquida .

Expressa o percentual de pessoas matriculadas em determinado nível de ensino na idade ou faixa etária teoricamente adequada a esse nível em relação à população na faixa etária teoricamente adequada ao mesmo nível de ensino.

$$T.E.L_{ki} = \frac{M_{ki}}{P_{ki}} \times 100\% ;$$

$M_{ki}$  = matrícula no nível de ensino  $K$  pertencente à faixa etária  $i$  teoricamente adequada a esse nível;

$P_{ki}$  = população na faixa etária  $i$  teoricamente adequada ao nível de ensino  $K$ .

Essa taxa pode ser calculada para a creche ( 0 a 3 anos), pré – escola ( 4 a 5 anos), ensino fundamental ( 6 a 14 anos) e ensino médio ( 15 a 17 anos).

## ESTATÍSTICAS EDUCACIONAIS DOS MUNICÍPIOS CEARENSES

### Senador Pompeu

- Taxa de escolarização bruta.

Expressa o percentual da matrícula total em determinado nível de ensino em relação à população na faixa etária teoricamente adequada para frequentar esse nível de ensino.

Expressão:

$$T.E.B_{ki} = \frac{M_k}{P_{ki}} \times 100\% ;$$

$M_k$  = Matrícula total no nível de ensino k;

$P_{ki}$  = população na faixa etária i teoricamente adequada ao nível de ensino k.

- Taxa de distorção idade-série.

Expressa o percentual de alunos, em cada série, com idade superior à idade recomendada.

Em um sistema educacional seriado, existe uma adequação teórica entre a série e a idade do aluno. No nosso caso, considera-se a idade de 6 anos como a idade adequada para ingresso no ensino fundamental, cuja duração é de 9 anos. Seguindo este raciocínio é possível identificar a idade adequada para cada ano.

Expressão matemática.

$$TDIS_{ks} = \frac{M_{i_{sup}}}{M_{ks}} \times 100\% ;$$

$M_{i_{sup}}$  = número de matrículas na idade  $i_{sup}$  acima da recomendada para o nível k e na série ou grupo de séries s;

$M_{ks}$  = número total de matrículas no nível de ensino k na série ou grupo de séries s;

$i_{sup}$  = idade superior à recomendada para a série freqüentada s no nível de ensino k;

K = ensino fundamental e ensino médio;

S = ensino fundamental (ano, 1º ao 5º; 6º ao 9º; total) e ensino médio (série, total).

- Taxas de rendimento escolar – (taxa de aprovação, taxa de reprovação e taxa de abandono).

Expressa o percentual de alunos aprovados, reprovados e afastados por abandono.

## ESTATÍSTICAS EDUCACIONAIS DOS MUNICÍPIOS CEARENSES

### Senador Pompeu

Expressão matemática:

$$TAprov_s = \frac{A_{prov_s}}{Aprov_s + Reprov_s + Aband_s} \times 100\% ;$$

$$TReprov_s = \frac{Reprov_s}{Aprov_s + Reprov_s + Aband_s} \times 100\% ;$$

$$TAband_s = 100 - (TAprov_s + TReprov_s).$$

Aprov = nº de aprovados na série ou grupo de séries s;

Reprov = nº de reprovados na série ou grupo de séries s;

Afast = nº de afastados por abandono na série ou grupo de séries s ;

Ms = matrícula inicial na série ou grupo de séries s;

AFs = afastados por abandono ou transferência na série ou grupo de série s;

ADs = admitidos por transferência na série ou grupo de séries s;

Recs = reclassificados para a série ou grupo de série s;

DESs = alunos que saíram da série ou grupo de série s, por reclassificação.

S = ensino fundamental (ano, 1º ao 5º, 6º ao 9º, total), ensino médio (série, total).

## ESTATÍSTICAS EDUCACIONAIS DOS MUNICÍPIOS CEARENSES

### Senador Pompeu

- Índice de Desenvolvimento da Educação Básica – Ideb.

O Ideb é a combinação de dois indicadores:

- (1) O Desempenho obtido pelos alunos nos testes padronizados (Prova Brasil ou Saeb).
- (2) A taxa de aprovação

Quanto melhor o desempenho dos alunos nos testes e maior a taxa de aprovação, mais elevado será o Ideb. Para melhorar o Ideb, as redes de ensino e as escolas têm que trabalhar nas duas dimensões do indicador simultaneamente. O Ideb varia de 0 a 10.

Expressão Matemática

$$Ideb_{ij} = N_{ij} \times P_{ij} ;$$

$Ideb_{ij}$  = Índice de desenvolvimento da educação básica da etapa/nível de ensino  $i$  na unidade  $j$

(onde  $j$  pode ser escola, rede de ensino, Região Geográfica, Unidade da Federação, Brasil).

$N_{ij}$  = Proficiência média padronizada (Prova Brasil ou Saeb) obtida pelos alunos da etapa/nível  $i$  na unidade  $j$ .

$$N_{ij} = \frac{\text{Desempenho} - \text{mín}}{\text{Máx} - \text{mín}} \times 10$$

$P_{ij}$  = Taxa média de aprovação da etapa/nível  $i$  na unidade  $j$ .

# ESTATÍSTICAS EDUCACIONAIS DOS MUNICÍPIOS CEARENSES

## Senador Pompeu

Sistema Permanente de Avaliação da Educação Básica do Ceará - SPAECE

### Padrões de Desempenho

| 2º Ano - Alfa            |                   |
|--------------------------|-------------------|
| Padrão Desempenho        | Língua Portuguesa |
| Não alfabetizado         | Até 75            |
| Alfabetização Imcompleta | 75 até 100        |
| Intermediário            | 100 até 125       |
| Suficiente               | 125 até 150       |
| Desejável                | Acima de 150      |

| 5º Ano - EF       |                   |              |
|-------------------|-------------------|--------------|
| Padrão Desempenho | Língua Portuguesa | Matemática   |
| Muito Crítico     | Até 125           | Até 150      |
| Crítico           | 125 até 175       | 150 até 200  |
| Intermediário     | 175 até 225       | 200 até 250  |
| Adequado          | Acima de 225      | Acima de 250 |

| 9º Ano - EF       |                   |              |
|-------------------|-------------------|--------------|
| Padrão Desempenho | Língua Portuguesa | Matemática   |
| Muito Crítico     | Até 200           | Até 225      |
| Crítico           | 200 até 250       | 225 até 275  |
| Intermediário     | 250 até 300       | 275 até 325  |
| Adequado          | Acima de 300      | Acima de 325 |

| 3º Ano - EM       |                   |              |
|-------------------|-------------------|--------------|
| Padrão Desempenho | Língua Portuguesa | Matemática   |
| Muito Crítico     | Até 225           | Até 250      |
| Crítico           | 225 até 275       | 250 até 300  |
| Intermediário     | 275 até 325       | 300 até 350  |
| Adequado          | Acima de 325      | Acima de 350 |