



P D D E

Escolas Sustentáveis

PDDE – ESCOLA SUSTENTÁVEL



GOVERNO DO
ESTADO DO CEARÁ
Secretaria da Educação

RECURSO FNDE NO VALOR DE R\$ 100 MIL REAIS

SERÃO CONTEMPLADAS 10.000 ESCOLAS NO BRASIL

SENDO 2.000 ESCOLAS NO CEARÁ

PRÉ-REQUISITOS:

Censo INEP 2012

Participação na III CNIJMA

Formação sobre Escolas Sustentáveis e COM-VIDA
(Universidade Aberta)

PRAZO DE INSCRIÇÃO: Até 30 de junho

Dúvidas: ea@mec.gov.br



Lista das escolas pré-selecionadas disponível no site da IV CNIJMA

Ou:

Manual Escolas Sustentáveis

Resolução CD/FNDE nº 18, de 21 de maio de 2013

PDDE – ESCOLA SUSTENTÁVEL



GOVERNO DO
ESTADO DO CEARÁ
Secretaria da Educação

http://conferenciainfanto.mec.gov.br/



CNIJMA



CNIJMA - Conferência Nacio...

Portal FNDE 2012 - Resoluç...



BRASIL



pesquisar..



AAA

IV Conferência Nacional InfantoJuvenil pelo Meio Ambiente



CNIJMA

ETAPAS DA CNIJMA

BIBLIOTECA

CADASTRAMENTO DAS
ESCOLAS

CONTATO

Etapas CNIJMA

CONFERÊNCIA
NA ESCOLA



CONFERÊNCIA
REGIONAL



CONFERÊNCIA
ESTADUAL



Destaques



Vídeo da Web Conferência do PDDE Escola Sustentável - 14/06/2013

Para assistir o vídeo da 1ª Web Conferência
do PDDE Escola Sustentável - 14/06/2013
clique [AQUI](#)

[Leia mais...](#)

- 1 Resolução PDDE e lista de escolas contempladas
- 2 Assista as Web da Consulta Pública do PNJMA
- 3 Vídeo da Web Conferência do Dia Mundial do Meio Ambiente

Passo-a-passo
para a Conferência
nas Escolas



[Clique aqui e saiba
mais](#)



3ª WEBCONFERÊNCIA SOBRE A IV CONFERÊNCIA NACIONAL INFANTOJUVENIL PELO MEIO AMBIENTE

Prezadas(os) Colegas Educadoras(es) Ambientais das SEDUCs

Dando sequência a estratégia de articulação com as SEDUCs em torno **da IV Conferência Nacional Infantojuvenil pelo Meio Ambiente**, programamos a 3ª **WEBCONFERÊNCIA** para o próximo dia **26 de junho, entre 10:00h e 12:00h**. Na oportunidade, também estaremos repassando informações atualizadas sobre o **PDDE Escolas Sustentáveis** e outras ações igualmente importantes ora em curso. Nesse sentido, estamos convidando todas e todos a nos acompanharem, assim como solicitamos que possam estender esse convite a todas as regionais de ensino, pela oportunidade da ampliação do diálogo. A todas e todos, um forte e solidário abraço!

Até lá!

Coordenação-Geral de Educação Ambiental
Ministério da Educação

Link: <http://portal.mec.gov.br/ambiental/transmissao>



Escolas sustentáveis são definidas como aquelas que mantêm relação equilibrada com o meio ambiente e compensam seus impactos com o desenvolvimento de tecnologias apropriadas, de modo a garantir qualidade de vida às presentes e futuras gerações.

Esses espaços têm a intencionalidade de educar pelo exemplo e irradiar sua influência para as comunidades nas quais se situam.



ESPAÇO EDUCADOR SUSTENTÁVEL

CUIDA E EDUCA



- CUIDADO: atitude cuidadosa, protetora e amorosa para com a realidade (BOFF);
- INTEGRIDADE: Coerência entre o que se diz e o que se faz;
- DIÁLOGO: Diálogo e respeito pela diversidade em todas as suas formas.

OLHARES, SABERES E FAZERES



“GESTÃO”: - Respeito a diversidade
- Participativa;
- Democrática;
- Cuidar do entorno;

“CURRÍCULO”: - Valoriza a Diversidade;
- Conexão dos Saberes;
- Cidadania Ambiental;
- Práticas Sustentáveis no PPP;
- Inter-transdisciplinar;

“ESPAÇO FÍSICO”: - Acessibilidade;
- Conforto térmico e acústico;
- Eficiência energética;
- Uso racional da água;
- Destinação adequada dos resíduos;

- “GESTÃO”**: - Respeito a diversidade
- Participativa;
 - Democrática;
 - Cuidar do entorno;





- “CURRÍCULO”**: - Valoriza a Diversidade;
- Conexão dos Saberes;
- Cidadania Ambiental;
- Práticas Sustentáveis no PPP;
- Inter-transdisciplinar;



CONEXÕES
& SABERES

- “ESPAÇO FÍSICO”:**
- Acessibilidade;
 - Conforto térmico e acústico;
 - Eficiência energética;
 - Uso racional da água;
 - Destinação adequada dos resíduos;
 - Áreas de convivência adequadas;
 - Segurança alimentar;
 - Patrimônio cultural;
 - Ecossistemas locais;



CARACTERÍSTICAS DE UMA ESCOLA SUSTENTÁVEL:

- Promove a saúde do AMBIENTE E DAS PESSOAS;
- Cultiva a diversidade biológica, social, cultural, étnico-racial e de gênero;
- Respeita os direitos humanos, em especial de crianças e adolescentes;
- É segura e permite a acessibilidade e mobilidade para todos;
- Favorece o exercício de participação e compartilhamento de responsabilidades;
- Promove a educação integral (pensar-agir-sentir), estimulando a adoção de valores, conhecimentos, habilidades e atitudes pautadas no prazer de aprender e de cuidar de si e do ambiente.





<http://revistaescola.abril.com.br/gestao-escolar/diretor/escola-sustentavel-meio-ambiente-556464.shtml>

ALGUMAS ESTRATÉGIAS



Monitoramento

Desenho

Correções

Planejamento

Avaliação

Execução

Eco ESCOLA

RECICLAR

Planejamento Ecológico Escolar

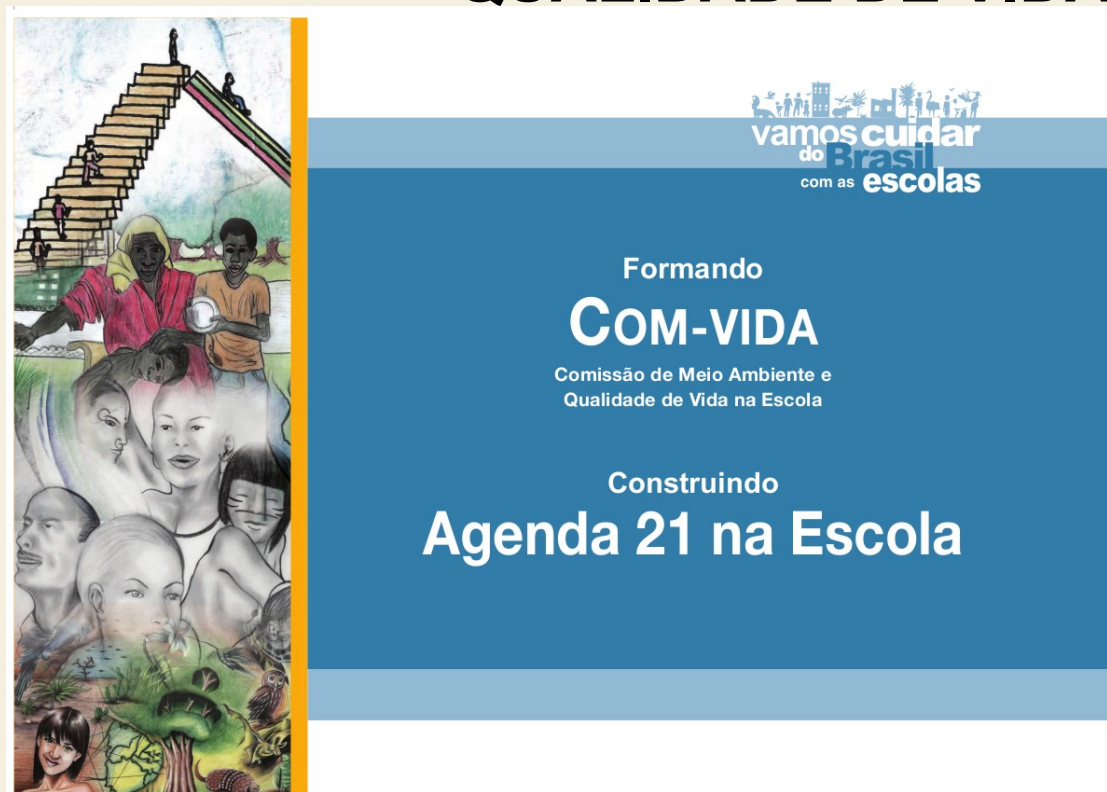
telé 2008

ALGUMAS ESTRATÉGIAS



GOVERNO DO
ESTADO DO CEARÁ
Secretaria da Educação

COMISSÃO DE MEIO AMBIENTE E QUALIDADE DE VIDA / COM-VIDA



ALGUMAS ESTRATÉGIAS



GOVERNO DO
ESTADO DO CEARÁ
Secretaria da Educação



PRINCÍPIOS:

- Jovem escolhe jovem;
- Jovem educa jovem;
- Uma geração aprende com a outra.

ALGUMAS ESTRATÉGIAS



GOVERNO DO
ESTADO DO CEARÁ
Secretaria da Educação



COMPOSTEIRA

MINHOCÁRIO

ALGUMAS ESTRATÉGIAS



GOVERNO DO
ESTADO DO CEARÁ
Secretaria da Educação



CISTERNA



HORTA SUSPENSA



MINHOCÁRIO



MESA DE MOSAICO

ALGUMAS ESTRATÉGIAS



GOVERNO DO
ESTADO DO CEARÁ
Secretaria da Educação



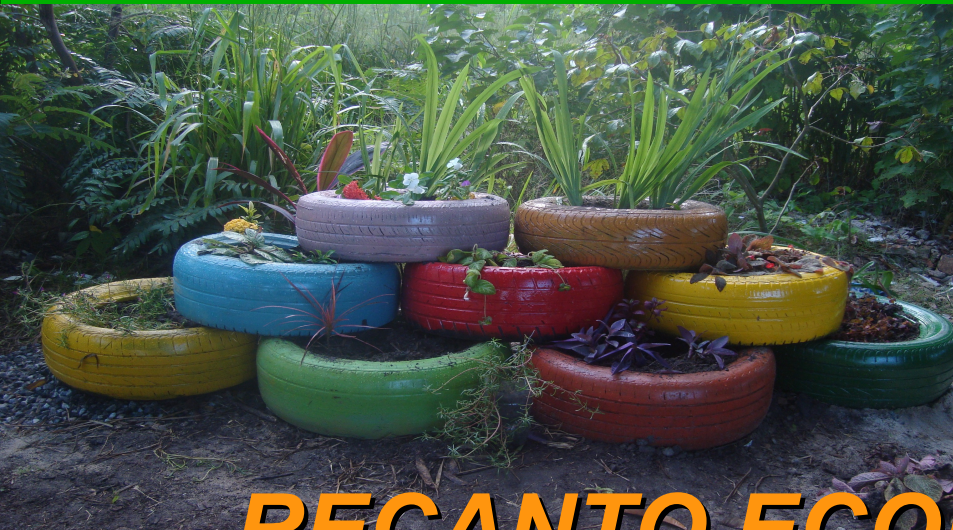
JARDINS DE GARRAFAS PET



ALGUMAS ESTRATÉGIAS



GOVERNO DO
ESTADO DO CEARÁ
Secretaria da Educação



RECANTO ECOLÓGICO / SEDUC



ALGUMAS ESTRATÉGIAS



GOVERNO DO
ESTADO DO CEARÁ
Secretaria da Educação

OBRIGADO!

Priscila Holanda

Educação Ambiental – SEDUC

3101 3931 / 8870 7505

