

Fotos: Recanto Ecológico da SEDUC



GOVERNO DO  
ESTADO DO CEARÁ  
Secretaria da Educação

Cid Ferreira Gomes  
Governador

Domingos Gomes de Aguiar Filho  
Vice Governador

Maurício Holanda Maia  
Secretário da Educação

Antônio Idilvan de Lima Alencar  
Secretário Adjunto

Cristiane Carvalho Holanda  
Coordenadora da Secretaria Executiva

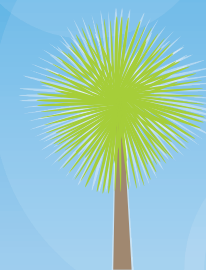
Nohemy Rezende Ibanez  
Coordenadora da CODEA/Diversidade e  
Inclusão Educacional

Lindalva Costa da Cruz  
Assessora Técnica/Diversidade e Inclusão  
Educacional/Educação Ambiental

COORDENADORIA DA ESCOLA E DA APRENDIZAGEM  
DIVERSIDADE E INCLUSÃO EDUCACIONAL



GOVERNO DO  
ESTADO DO CEARÁ  
Secretaria da Educação



## IV Mostra da Educação Ambiental da Rede Estadual de Ensino



Participantes da III Mostra da Educação Ambiental da Rede Estadual de Ensino, 2013

Fortaleza, CE  
16 e 17 de dezembro de 2014



## OBJETIVO

- Promover entre os participantes das Mostras a troca de experiências a partir da socialização das ações de Educação Ambiental desenvolvidas por alunos e professores da rede estadual de ensino, contribuindo para ampliar e divulgar essa importante e estratégica temática nas escolas;
- Servir como espaço de aprendizagem ambiental nas modalidades científica e cultural, apoiando a melhoria de projetos ambientais participantes da etapa estadual da Mostra;
- Incentivar o diálogo entre os professores e estudantes participantes, buscando a transformação de Escolas em Espaços Educadores Sustentáveis;
- Divulgar práticas exitosas nas seguintes experiências: COM-VIDA nas escolas, desenvolvimento de atividades com o uso do Laboratório de Educação Ambiental, atividades dos Coletivos Jovens de Meio Ambiente, Permacultura e outros trabalhos em Educação Ambiental, inclusive que participem de Feiras de Ciências e Conferências Infantojuvenis pelo Meio Ambiente.

## PÚBLICO ALVO

Estudantes e professores da rede estadual de ensino fundamental e médio.

## METODOLOGIA

A quarta versão da Mostra da Educação Ambiental da Rede Estadual de Ensino será realizada em duas etapas. A 1ª Etapa, regional, realizada nas CREDE/SEFOR e a 2ª Etapa, de abrangência estadual, realizada em Fortaleza.

Os projetos ambientais inscritos devem ter como objetivo a consolidação das Escolas Como Espaços Educadores Sustentáveis, sendo divididos em duas modalidades: Projetos científicos: ações de educação ambiental apresentadas no formato de trabalho científico; e Projetos artístico-culturais: ações de Educação Ambiental desenvolvidas nas escolas por meio de manifestações artístico-culturais tais como: teatro, dança, música, poesia, paródia e vídeo.

### DIA 16 de dezembro de 2014

**7h** – Café da manhã (no hotel)

**7h 30min** – Credenciamento

**8h 30min** – Abertura: Apresentação teatral Canto (EEEP Maria Dolores Alcântara e Silva/Horizontal)

**9h** – Início das apresentações dos trabalhos artístico-culturais

**10h** – Coffee Break

**10h 15min** – Continuação das apresentações dos trabalhos artísticos-culturais

**12h 30min** – Almoço

**13h 30min** – Continuação das apresentações dos trabalhos artísticos-culturais

**17h** – Encerramento

**19h** – Jantar

**20h** – Reunião para Avaliação do Encontro

### DIA 17 de dezembro de 2014

**7h** – Café da manhã (no Hotel)

**7h 30min** – Montagem dos trabalhos nos stands

**8h** – Abertura: Apresentação musical - Poetizando a Natureza (EEEP Pedro de Queiroz Lima/Beberibe)

**8h 30min** – Início da visita aos trabalhos científicos nos stands

**10h** – Coffee Break

**10h 15min** – Continuação da visita aos trabalhos científicos nos stands

**12h 15min** – Encerramento

**12h 30min** – Almoço

**12h 30min** – Almoço

**14h** – Lanche

**14h 30min** – Retorno do 1º grupo para a Rodoviária

**15h 30min** - Retorno do 2º grupo para a Rodoviária

