

ANEXOS

Tabela A1: Índice de Desenvolvimento Social – Oferta (IDS-O) e Resultado (IDS-R) – 2005-2008

	IDS-O				IDS-R			
	2005	2006	2007	2008	2005	2006	2007	2008
Ceará	0.41	0.43	0.44	0.42	0.43	0.44	0.43	0.44
Abaiara	0.32	0.35	0.36	0.35	0.32	0.41	0.39	0.40
Acarape	0.52	0.52	0.45	0.46	0.39	0.40	0.41	0.45
Acaraú	0.36	0.38	0.40	0.40	0.42	0.44	0.45	0.43
Acopiara	0.33	0.36	0.36	0.36	0.36	0.38	0.41	0.46
Aiuaba	0.22	0.25	0.29	0.31	0.28	0.29	0.31	0.32
Alcântaras	0.30	0.32	0.33	0.34	0.30	0.30	0.31	0.35
Altaneira	0.33	0.39	0.38	0.40	0.40	0.44	0.47	0.44
Alto Santo	0.32	0.34	0.35	0.36	0.35	0.34	0.36	0.31
Amontada	0.30	0.31	0.31	0.33	0.39	0.41	0.45	0.48
Antonina do Norte	0.34	0.35	0.36	0.39	0.42	0.43	0.41	0.39
Apuiarés	0.34	0.34	0.38	0.40	0.35	0.35	0.39	0.37
Aquiraz	0.34	0.34	0.35	0.36	0.39	0.42	0.44	0.50
Aracati	0.41	0.38	0.40	0.41	0.46	0.47	0.50	0.43
Aracoiaba	0.36	0.33	0.35	0.38	0.39	0.42	0.45	0.47
Ararendá	0.36	0.35	0.39	0.38	0.36	0.40	0.47	0.42
Araripe	0.34	0.36	0.37	0.36	0.35	0.40	0.36	0.40
Aratuba	0.43	0.55	0.55	0.48	0.45	0.40	0.42	0.44
Arneiroz	0.32	0.33	0.35	0.34	0.28	0.39	0.39	0.36
Assaré	0.31	0.32	0.35	0.36	0.41	0.37	0.46	0.43
Aurora	0.34	0.39	0.38	0.40	0.40	0.37	0.36	0.45
Baixio	0.35	0.37	0.38	0.40	0.32	0.32	0.40	0.45
Banabuiú	0.29	0.33	0.30	0.33	0.33	0.35	0.41	0.38
Barbalha	0.49	0.49	0.54	0.55	0.55	0.55	0.51	0.52
Barreira	0.36	0.37	0.36	0.36	0.41	0.41	0.40	0.41
Barro	0.37	0.37	0.39	0.40	0.37	0.38	0.43	0.42
Barroquinha	0.34	0.34	0.34	0.38	0.32	0.30	0.36	0.38
Baturité	0.36	0.38	0.39	0.41	0.36	0.40	0.41	0.47

Tabela A1: Índice de Desenvolvimento Social – Oferta (IDS-O) e Resultado (IDS-R) – 2005-2008

	IDS-O				IDS-R			
	2005	2006	2007	2008	2005	2006	2007	2008
Beberibe	0.36	0.34	0.38	0.39	0.41	0.47	0.48	0.51
Bela Cruz	0.34	0.39	0.38	0.39	0.35	0.39	0.41	0.42
Boa Viagem	0.31	0.33	0.33	0.34	0.37	0.39	0.43	0.38
Brejo Santo	0.54	0.55	0.58	0.56	0.56	0.61	0.48	0.64
Camocim	0.38	0.39	0.40	0.40	0.50	0.53	0.52	0.49
Campos Sales	0.30	0.32	0.34	0.39	0.39	0.38	0.50	0.45
Canindé	0.36	0.36	0.38	0.39	0.44	0.51	0.46	0.46
Capistrano	0.40	0.41	0.41	0.43	0.36	0.40	0.40	0.41
Caridade	0.27	0.28	0.30	0.29	0.28	0.35	0.30	0.36
Cariré	0.33	0.30	0.31	0.30	0.40	0.37	0.37	0.36
Caririaçu	0.34	0.34	0.36	0.37	0.40	0.38	0.41	0.44
Cariús	0.31	0.31	0.34	0.32	0.33	0.34	0.42	0.39
Carnaubal	0.37	0.38	0.37	0.37	0.34	0.34	0.39	0.33
Cascavel	0.35	0.34	0.35	0.35	0.43	0.43	0.43	0.43
Catarina	0.34	0.36	0.40	0.46	0.34	0.27	0.26	0.33
Catunda	0.37	0.39	0.39	0.38	0.37	0.40	0.46	0.43
Caucaia	0.42	0.42	0.41	0.41	0.38	0.40	0.39	0.44
Cedro	0.39	0.40	0.41	0.41	0.40	0.42	0.50	0.43
Chaval	0.31	0.33	0.36	0.36	0.36	0.41	0.43	0.38
Choró	0.28	0.31	0.31	0.33	0.42	0.44	0.46	0.41
Chorozinho	0.29	0.30	0.32	0.33	0.36	0.36	0.37	0.38
Coreaú	0.35	0.36	0.37	0.38	0.37	0.37	0.40	0.40
Crateús	0.41	0.46	0.44	0.46	0.44	0.46	0.45	0.47
Crato	0.43	0.44	0.46	0.44	0.54	0.54	0.55	0.55
Croatá	0.36	0.38	0.37	0.38	0.41	0.36	0.40	0.43
Cruz	0.33	0.34	0.36	0.39	0.38	0.38	0.44	0.42
Deputado Irapuan Pinheiro	0.34	0.35	0.38	0.34	0.38	0.43	0.40	0.34
Ererê	0.37	0.35	0.37	0.37	0.32	0.35	0.36	0.34
Eusébio	0.37	0.38	0.44	0.48	0.51	0.51	0.47	0.52

Tabela A1: Índice de Desenvolvimento Social – Oferta (IDS-O) e Resultado (IDS-R) – 2005-2008

	IDS-O				IDS-R			
	2005	2006	2007	2008	2005	2006	2007	2008
Farias Brito	0.35	0.37	0.39	0.39	0.36	0.40	0.43	0.46
Forquilha	0.38	0.43	0.42	0.47	0.35	0.41	0.42	0.41
Fortaleza	0.50	0.55	0.55	0.48	0.56	0.58	0.53	0.57
Fortim	0.34	0.34	0.35	0.35	0.37	0.42	0.49	0.47
Frecheirinha	0.32	0.32	0.38	0.38	0.39	0.37	0.38	0.40
General Sampaio	0.37	0.41	0.38	0.37	0.38	0.35	0.43	0.39
Graça	0.32	0.36	0.38	0.40	0.31	0.38	0.31	0.37
Granja	0.22	0.24	0.24	0.21	0.31	0.31	0.35	0.33
Granjeiro	0.36	0.41	0.44	0.43	0.28	0.33	0.32	0.45
Groaíras	0.37	0.39	0.40	0.38	0.31	0.36	0.46	0.42
Guaiúba	0.37	0.37	0.37	0.40	0.41	0.40	0.40	0.43
Guaraciaba do Norte	0.31	0.32	0.33	0.33	0.35	0.36	0.41	0.36
Guaramiranga	0.35	0.36	0.39	0.39	0.40	0.43	0.35	0.50
Hidrolândia	0.33	0.35	0.38	0.38	0.32	0.34	0.46	0.35
Horizonte	0.40	0.41	0.44	0.46	0.39	0.42	0.43	0.44
Ibaretama	0.23	0.24	0.29	0.28	0.40	0.36	0.39	0.40
Ibiapina	0.39	0.33	0.38	0.37	0.38	0.40	0.44	0.42
Ibicuitinga	0.36	0.35	0.36	0.36	0.32	0.37	0.42	0.36
Icapuí	0.41	0.40	0.42	0.43	0.46	0.42	0.39	0.41
Icó	0.39	0.40	0.40	0.41	0.42	0.43	0.40	0.47
Iguatu	0.42	0.44	0.45	0.44	0.44	0.44	0.46	0.44
Independência	0.33	0.32	0.36	0.37	0.39	0.42	0.47	0.48
Ipaporanga	0.25	0.31	0.34	0.34	0.34	0.37	0.42	0.42
Ipauimirim	0.32	0.33	0.32	0.33	0.30	0.33	0.32	0.28
Ipu	0.34	0.34	0.36	0.38	0.38	0.42	0.42	0.41
Ipueiras	0.33	0.31	0.32	0.33	0.36	0.37	0.37	0.34
Iracema	0.39	0.40	0.40	0.38	0.34	0.39	0.40	0.40
Irauçuba	0.32	0.33	0.36	0.36	0.34	0.31	0.35	0.39
Itaiçaba	0.39	0.41	0.42	0.43	0.43	0.45	0.45	0.45

Tabela A1: Índice de Desenvolvimento Social – Oferta (IDS-O) e Resultado (IDS-R) – 2005-2008

	IDS-O				IDS-R			
	2005	2006	2007	2008	2005	2006	2007	2008
Itaitinga	0.36	0.37	0.38	0.40	0.41	0.39	0.40	0.40
Itapajé	0.34	0.35	0.37	0.34	0.40	0.45	0.45	0.45
Itapipoca	0.40	0.42	0.45	0.46	0.46	0.49	0.51	0.55
Itapiúna	0.33	0.34	0.36	0.39	0.39	0.37	0.40	0.38
Itarema	0.36	0.36	0.37	0.38	0.38	0.36	0.40	0.42
Itatira	0.29	0.30	0.29	0.29	0.29	0.30	0.40	0.35
Jaguaretama	0.34	0.34	0.35	0.36	0.34	0.32	0.37	0.40
Jaguaribara	0.50	0.50	0.51	0.49	0.55	0.49	0.50	0.53
Jaguaribe	0.36	0.38	0.41	0.42	0.36	0.41	0.42	0.45
Jaguaruana	0.29	0.30	0.35	0.34	0.40	0.39	0.40	0.43
Jardim	0.50	0.52	0.53	0.40	0.54	0.53	0.46	0.46
Jati	0.42	0.41	0.42	0.43	0.43	0.46	0.49	0.43
Jijoca de Jericoacoara	0.36	0.36	0.35	0.37	0.40	0.41	0.41	0.40
Juazeiro do Norte	0.44	0.46	0.49	0.50	0.53	0.54	0.53	0.53
Jucás	0.39	0.41	0.42	0.41	0.46	0.46	0.41	0.55
Lavras da Mangabeira	0.36	0.41	0.44	0.43	0.36	0.42	0.41	0.43
Limoeiro do Norte	0.41	0.42	0.44	0.45	0.49	0.51	0.48	0.46
Madalena	0.30	0.30	0.33	0.34	0.39	0.35	0.38	0.37
Maracanaú	0.46	0.47	0.48	0.47	0.47	0.53	0.52	0.52
Maranguape	0.34	0.34	0.37	0.38	0.40	0.41	0.43	0.42
Marco	0.38	0.36	0.39	0.40	0.37	0.37	0.40	0.41
Martinópolis	0.29	0.33	0.36	0.36	0.32	0.28	0.38	0.34
Massapê	0.33	0.36	0.35	0.37	0.34	0.33	0.40	0.42
Mauriti	0.34	0.33	0.37	0.38	0.33	0.34	0.38	0.46
Meruoca	0.39	0.42	0.40	0.42	0.33	0.36	0.33	0.43
Milagres	0.34	0.33	0.32	0.33	0.40	0.36	0.41	0.45
Milhã	0.32	0.36	0.35	0.35	0.39	0.38	0.39	0.39
Miraíma	0.28	0.28	0.30	0.34	0.37	0.33	0.40	0.40
Missão Velha	0.34	0.33	0.36	0.37	0.41	0.41	0.46	0.46

Tabela A1: Índice de Desenvolvimento Social – Oferta (IDS-O) e Resultado (IDS-R) – 2005-2008

	IDS-O				IDS-R			
	2005	2006	2007	2008	2005	2006	2007	2008
Mombaça	0.32	0.34	0.34	0.32	0.36	0.31	0.34	0.33
Monsenhor Tabosa	0.29	0.32	0.33	0.31	0.36	0.37	0.43	0.34
Morada Nova	0.30	0.32	0.38	0.38	0.37	0.36	0.37	0.40
Moraújo	0.37	0.39	0.38	0.35	0.31	0.32	0.36	0.39
Morrinhos	0.32	0.30	0.31	0.34	0.37	0.35	0.33	0.32
Mucambo	0.35	0.35	0.34	0.38	0.30	0.33	0.35	0.37
Mulungu	0.33	0.38	0.39	0.40	0.40	0.38	0.45	0.37
Nova Olinda	0.36	0.36	0.39	0.40	0.39	0.41	0.48	0.41
Nova Russas	0.38	0.39	0.39	0.40	0.36	0.39	0.43	0.42
Novo Oriente	0.35	0.38	0.36	0.37	0.38	0.44	0.48	0.47
Ocara	0.32	0.32	0.36	0.39	0.33	0.31	0.37	0.44
Orós	0.38	0.40	0.40	0.41	0.37	0.41	0.44	0.38
Pacajús	0.32	0.36	0.38	0.37	0.38	0.37	0.42	0.41
Pacatuba	0.33	0.30	0.35	0.32	0.32	0.37	0.40	0.43
Pacoti	0.50	0.51	0.55	0.56	0.46	0.47	0.56	0.52
Pacujá	0.39	0.40	0.40	0.40	0.38	0.38	0.38	0.41
Palhano	0.35	0.35	0.36	0.35	0.36	0.36	0.37	0.37
Palmácia	0.43	0.42	0.40	0.41	0.39	0.38	0.46	0.43
Paracuru	0.42	0.43	0.43	0.46	0.42	0.44	0.49	0.47
Paraipaba	0.47	0.47	0.51	0.51	0.43	0.43	0.49	0.48
Parambu	0.25	0.27	0.34	0.33	0.39	0.37	0.42	0.45
Paramoti	0.34	0.35	0.34	0.39	0.30	0.37	0.42	0.40
Pedra Branca	0.32	0.35	0.38	0.39	0.38	0.35	0.38	0.39
Penaforte	0.43	0.43	0.40	0.42	0.39	0.35	0.47	0.44
Pentecoste	0.36	0.37	0.39	0.41	0.44	0.48	0.44	0.45
Pereiro	0.37	0.38	0.39	0.41	0.33	0.36	0.45	0.41
Pindoretama	0.40	0.41	0.42	0.34	0.44	0.44	0.44	0.40
Piquet Carneiro	0.34	0.30	0.34	0.34	0.35	0.40	0.33	0.40
Pires Ferreira	0.28	0.30	0.31	0.29	0.26	0.28	0.39	0.39

Tabela A1: Índice de Desenvolvimento Social – Oferta (IDS-O) e Resultado (IDS-R) – 2005-2008

	IDS-O				IDS-R			
	2005	2006	2007	2008	2005	2006	2007	2008
Poranga	0.30	0.31	0.32	0.33	0.29	0.30	0.41	0.39
Porteiras	0.44	0.42	0.40	0.42	0.39	0.33	0.38	0.45
Potengi	0.30	0.33	0.33	0.32	0.27	0.30	0.30	0.25
Potiretama	0.32	0.36	0.36	0.33	0.23	0.30	0.39	0.28
Quiterianópolis	0.29	0.30	0.28	0.30	0.32	0.35	0.37	0.37
Quixadá	0.36	0.38	0.41	0.41	0.44	0.48	0.50	0.47
Quixelô	0.45	0.46	0.45	0.49	0.46	0.42	0.41	0.55
Quixeramobim	0.35	0.37	0.36	0.38	0.42	0.42	0.43	0.39
Quixeré	0.34	0.36	0.38	0.38	0.34	0.38	0.35	0.43
Redenção	0.39	0.40	0.41	0.43	0.39	0.43	0.45	0.43
Reriutaba	0.27	0.29	0.33	0.34	0.32	0.31	0.33	0.39
Russas	0.41	0.44	0.45	0.44	0.54	0.53	0.51	0.50
Saboeiro	0.24	0.25	0.31	0.30	0.24	0.31	0.32	0.32
Salitre	0.29	0.30	0.31	0.29	0.27	0.28	0.34	0.28
Santa Quitéria	0.33	0.34	0.37	0.36	0.37	0.42	0.41	0.38
Santana do Acaraú	0.40	0.42	0.42	0.41	0.31	0.34	0.38	0.37
Santana do Cariri	0.30	0.30	0.31	0.32	0.35	0.37	0.39	0.42
São Benedito	0.41	0.43	0.40	0.41	0.42	0.44	0.49	0.42
São Gonçalo do Amarante	0.41	0.41	0.43	0.44	0.43	0.48	0.51	0.50
São João do Jaguaribe	0.44	0.49	0.48	0.47	0.48	0.45	0.44	0.48
São Luís do Curu	0.39	0.40	0.40	0.38	0.36	0.44	0.42	0.38
Senador Pompeu	0.34	0.35	0.40	0.41	0.38	0.41	0.38	0.43
Senador Sá	0.35	0.37	0.39	0.36	0.40	0.35	0.34	0.33
Sobral	0.46	0.47	0.52	0.54	0.51	0.53	0.53	0.59
Solonópole	0.36	0.42	0.44	0.45	0.38	0.40	0.37	0.39
Tabuleiro do Norte	0.34	0.37	0.40	0.41	0.37	0.42	0.43	0.41
Tamboril	0.31	0.30	0.32	0.35	0.35	0.35	0.41	0.36
Tarrafas	0.33	0.36	0.34	0.35	0.40	0.41	0.41	0.24
Tauá	0.32	0.34	0.36	0.36	0.37	0.42	0.43	0.43

Tabela A1: Índice de Desenvolvimento Social – Oferta (IDS-O) e Resultado (IDS-R) – 2005-2008

	IDS-O				IDS-R			
	2005	2006	2007	2008	2005	2006	2007	2008
Tejuçuoca	0.31	0.33	0.32	0.34	0.30	0.29	0.34	0.36
Tianguá	0.36	0.38	0.41	0.42	0.41	0.40	0.46	0.49
Trairi	0.27	0.30	0.33	0.31	0.35	0.35	0.41	0.43
Tururu	0.35	0.35	0.37	0.39	0.46	0.43	0.44	0.43
Ubajara	0.34	0.37	0.36	0.38	0.37	0.37	0.38	0.43
Umari	0.34	0.34	0.35	0.33	0.32	0.33	0.37	0.33
Umirim	0.32	0.32	0.32	0.32	0.34	0.35	0.40	0.38
Uruburetama	0.37	0.37	0.40	0.39	0.35	0.41	0.45	0.45
Uruoca	0.40	0.45	0.46	0.43	0.29	0.27	0.34	0.40
Varjota	0.32	0.33	0.36	0.38	0.34	0.40	0.37	0.43
Várzea Alegre	0.36	0.36	0.37	0.37	0.39	0.35	0.39	0.40
Viçosa do Ceará	0.31	0.34	0.33	0.33	0.34	0.38	0.39	0.37

Fonte: IPECE.

Tabela A2: IDS-O e IDS-R - Educação – 2005-2008

	IDS-O EDUCAÇÃO				IDS-R EDUCAÇÃO			
	2005	2006	2007	2008	2005	2006	2007	2008
Ceará	0.49	0.53	0.55	0.48	0.51	0.53	0.63	0.62
Abaiara	0.29	0.37	0.45	0.40	0.59	0.62	0.63	0.61
Acarape	0.49	0.45	0.48	0.51	0.28	0.29	0.40	0.46
Acaraú	0.35	0.41	0.39	0.37	0.55	0.56	0.64	0.66
Acopiara	0.35	0.35	0.36	0.35	0.40	0.42	0.57	0.63
Aiuaba	0.23	0.24	0.23	0.25	0.47	0.48	0.59	0.52
Alcântaras	0.37	0.31	0.32	0.33	0.42	0.43	0.58	0.56
Altaneira	0.27	0.36	0.42	0.50	0.54	0.56	0.65	0.68
Alto Santo	0.36	0.40	0.41	0.40	0.35	0.35	0.47	0.41
Amontada	0.34	0.35	0.36	0.34	0.57	0.58	0.77	0.70
Antonina do Norte	0.38	0.42	0.43	0.42	0.54	0.57	0.61	0.63
Apuiarés	0.44	0.41	0.41	0.42	0.59	0.59	0.67	0.68
Aquiraz	0.43	0.43	0.47	0.47	0.43	0.43	0.48	0.49
Aracati	0.41	0.40	0.43	0.46	0.59	0.61	0.64	0.68
Aracoiaba	0.36	0.39	0.40	0.41	0.55	0.57	0.67	0.68
Ararendá	0.39	0.35	0.42	0.44	0.48	0.50	0.64	0.64
Araripe	0.41	0.42	0.46	0.43	0.41	0.42	0.56	0.56
Aratuba	0.36	0.83	0.83	0.53	0.54	0.57	0.60	0.71
Arneiroz	0.20	0.27	0.28	0.26	0.52	0.56	0.64	0.62
Assaré	0.33	0.32	0.33	0.33	0.48	0.51	0.67	0.60
Aurora	0.39	0.37	0.38	0.34	0.53	0.54	0.57	0.60
Baixio	0.23	0.29	0.34	0.36	0.43	0.44	0.55	0.58
Banabuiú	0.42	0.46	0.42	0.38	0.42	0.43	0.68	0.64
Barbalha	0.35	0.36	0.42	0.49	0.56	0.54	0.67	0.69
Barreira	0.39	0.44	0.42	0.43	0.49	0.51	0.62	0.63
Barro	0.34	0.33	0.38	0.38	0.61	0.70	0.83	0.75
Barroquinha	0.45	0.48	0.45	0.46	0.49	0.51	0.72	0.77
Baturité	0.32	0.37	0.36	0.37	0.39	0.41	0.57	0.60

Tabela A2: IDS-O e IDS-R - Educação – 2005-2008

	IDS-O EDUCAÇÃO				IDS-R EDUCAÇÃO			
	2005	2006	2007	2008	2005	2006	2007	2008
Beberibe	0.43	0.40	0.43	0.42	0.57	0.60	0.67	0.68
Bela Cruz	0.46	0.48	0.48	0.45	0.58	0.60	0.66	0.72
Boa Viagem	0.30	0.33	0.35	0.32	0.46	0.48	0.66	0.63
Brejo Santo	0.34	0.40	0.41	0.42	0.52	0.53	0.62	0.63
Camocim	0.34	0.36	0.37	0.36	0.59	0.62	0.67	0.70
Campos Sales	0.27	0.26	0.32	0.31	0.52	0.55	0.74	0.68
Canindé	0.33	0.37	0.36	0.35	0.52	0.52	0.62	0.62
Capistrano	0.51	0.51	0.53	0.58	0.58	0.62	0.69	0.70
Caridade	0.29	0.31	0.32	0.29	0.48	0.48	0.52	0.50
Cariré	0.39	0.37	0.37	0.37	0.48	0.49	0.57	0.61
Caririaçu	0.32	0.33	0.30	0.33	0.39	0.40	0.51	0.59
Cariús	0.30	0.34	0.36	0.36	0.46	0.51	0.58	0.62
Carnaubal	0.38	0.45	0.42	0.43	0.54	0.57	0.62	0.66
Cascavel	0.38	0.39	0.39	0.40	0.51	0.50	0.63	0.60
Catarina	0.32	0.37	0.39	0.41	0.35	0.35	0.35	0.44
Catunda	0.41	0.46	0.50	0.46	0.59	0.62	0.74	0.71
Caucaia	0.43	0.43	0.50	0.49	0.51	0.50	0.60	0.56
Cedro	0.43	0.47	0.43	0.42	0.55	0.58	0.71	0.72
Chaval	0.33	0.38	0.35	0.37	0.47	0.49	0.59	0.64
Choró	0.21	0.21	0.27	0.24	0.44	0.48	0.69	0.68
Chorozinho	0.40	0.37	0.39	0.34	0.47	0.41	0.54	0.53
Coreaú	0.37	0.38	0.38	0.37	0.57	0.60	0.69	0.70
Crateús	0.46	0.57	0.54	0.54	0.48	0.50	0.57	0.51
Crato	0.49	0.53	0.53	0.45	0.55	0.57	0.68	0.68
Croatá	0.29	0.36	0.33	0.31	0.60	0.63	0.69	0.81
Cruz	0.38	0.41	0.43	0.47	0.63	0.64	0.65	0.81
Deputado Irapuan Pinheiro	0.26	0.27	0.40	0.31	0.62	0.67	0.74	0.68
Ererê	0.37	0.31	0.36	0.33	0.47	0.48	0.57	0.53
Eusébio	0.48	0.50	0.52	0.50	0.59	0.61	0.65	0.69
Farias Brito	0.45	0.49	0.46	0.46	0.49	0.50	0.62	0.74

Tabela A2: IDS-O e IDS-R - Educação – 2005-2008

	IDS-O EDUCAÇÃO				IDS-R EDUCAÇÃO			
	2005	2006	2007	2008	2005	2006	2007	2008
Forquilha	0.39	0.43	0.41	0.39	0.53	0.57	0.69	0.62
Fortaleza	0.73	0.81	0.85	0.61	0.51	0.52	0.60	0.59
Fortim	0.41	0.39	0.43	0.42	0.55	0.57	0.66	0.60
Frecheirinha	0.33	0.41	0.42	0.41	0.55	0.57	0.66	0.66
General Sampaio	0.35	0.37	0.38	0.32	0.48	0.54	0.76	0.63
Graça	0.35	0.39	0.41	0.42	0.55	0.56	0.53	0.64
Granja	0.27	0.30	0.30	0.26	0.52	0.55	0.63	0.64
Granjeiro	0.27	0.30	0.33	0.27	0.44	0.44	0.59	0.61
Groaíras	0.40	0.44	0.49	0.43	0.56	0.58	0.77	0.76
Guaiúba	0.36	0.37	0.39	0.42	0.48	0.50	0.63	0.53
Guaraciaba do Norte	0.35	0.37	0.35	0.36	0.48	0.48	0.66	0.64
Guaramiranga	0.40	0.42	0.40	0.40	0.53	0.56	0.57	0.65
Hidrolândia	0.31	0.36	0.40	0.36	0.52	0.53	0.62	0.63
Horizonte	0.49	0.50	0.53	0.55	0.56	0.55	0.68	0.57
Ibaretama	0.22	0.23	0.23	0.25	0.53	0.55	0.68	0.58
Ibiapina	0.34	0.36	0.39	0.36	0.41	0.41	0.61	0.62
Ibicuitinga	0.38	0.31	0.46	0.42	0.49	0.51	0.73	0.74
Icapuí	0.43	0.42	0.55	0.48	0.39	0.40	0.44	0.56
Icó	0.31	0.35	0.35	0.35	0.38	0.41	0.54	0.58
Iguatu	0.47	0.48	0.51	0.48	0.51	0.53	0.61	0.66
Independência	0.27	0.28	0.34	0.33	0.54	0.59	0.77	0.74
Ipaporanga	0.28	0.28	0.31	0.33	0.51	0.56	0.63	0.71
Ipauimir	0.32	0.34	0.39	0.38	0.30	0.31	0.39	0.40
Ipu	0.38	0.41	0.42	0.41	0.44	0.46	0.62	0.61
Ipueiras	0.32	0.31	0.35	0.36	0.38	0.43	0.55	0.50
Iracema	0.34	0.37	0.38	0.33	0.54	0.59	0.75	0.74
Irauçuba	0.33	0.31	0.36	0.29	0.53	0.55	0.64	0.66
Itaiçaba	0.34	0.36	0.41	0.42	0.58	0.61	0.68	0.80
Itaitinga	0.43	0.47	0.48	0.53	0.46	0.46	0.59	0.56
Itapajé	0.34	0.41	0.40	0.33	0.57	0.58	0.72	0.70

Tabela A2: IDS-O e IDS-R - Educação – 2005-2008

	IDS-O EDUCAÇÃO				IDS-R EDUCAÇÃO			
	2005	2006	2007	2008	2005	2006	2007	2008
Itapipoca	0.41	0.39	0.43	0.44	0.59	0.60	0.70	0.70
Itapiúna	0.24	0.31	0.37	0.38	0.55	0.54	0.62	0.60
Itarema	0.32	0.33	0.33	0.32	0.54	0.53	0.64	0.68
Itatira	0.40	0.43	0.42	0.41	0.57	0.54	0.73	0.61
Jaguaretama	0.35	0.39	0.41	0.40	0.45	0.46	0.65	0.62
Jaguaribara	0.37	0.40	0.41	0.36	0.57	0.57	0.65	0.65
Jaguaribe	0.36	0.38	0.40	0.39	0.48	0.49	0.57	0.64
Jaguaruana	0.34	0.35	0.37	0.39	0.48	0.50	0.55	0.61
Jardim	0.34	0.41	0.42	0.40	0.47	0.50	0.67	0.69
Jati	0.33	0.29	0.44	0.50	0.59	0.63	0.68	0.75
Jijoca de Jericoacoara	0.42	0.42	0.44	0.37	0.58	0.57	0.55	0.63
Juazeiro do Norte	0.45	0.51	0.56	0.56	0.52	0.54	0.66	0.61
Jucás	0.40	0.40	0.41	0.42	0.48	0.51	0.52	0.63
Lavras da Mangabeira	0.38	0.48	0.53	0.45	0.43	0.43	0.53	0.58
Limoeiro do Norte	0.39	0.42	0.44	0.45	0.55	0.60	0.63	0.64
Madalena	0.30	0.32	0.34	0.37	0.48	0.48	0.63	0.58
Maracanaú	0.52	0.51	0.54	0.51	0.57	0.59	0.67	0.66
Maranguape	0.38	0.37	0.42	0.42	0.52	0.54	0.56	0.52
Marco	0.38	0.38	0.41	0.40	0.53	0.56	0.71	0.65
Martinópole	0.27	0.31	0.37	0.36	0.48	0.50	0.62	0.64
Massapê	0.48	0.51	0.42	0.45	0.57	0.57	0.76	0.74
Mauriti	0.38	0.37	0.40	0.42	0.46	0.48	0.63	0.67
Meruoca	0.34	0.40	0.35	0.37	0.44	0.42	0.63	0.65
Milagres	0.38	0.39	0.36	0.38	0.48	0.49	0.55	0.65
Milhã	0.33	0.41	0.39	0.43	0.53	0.57	0.65	0.67
Miraíma	0.34	0.34	0.35	0.32	0.60	0.61	0.75	0.61
Missão Velha	0.34	0.36	0.35	0.37	0.43	0.45	0.55	0.57
Mombaça	0.28	0.35	0.33	0.31	0.40	0.43	0.55	0.56
Monsenhor Tabosa	0.33	0.37	0.36	0.38	0.46	0.46	0.63	0.57
Morada Nova	0.32	0.36	0.39	0.40	0.42	0.42	0.46	0.55

Tabela A2: IDS-O e IDS-R - Educação – 2005-2008

	IDS-O EDUCAÇÃO				IDS-R EDUCAÇÃO			
	2005	2006	2007	2008	2005	2006	2007	2008
Moraújo	0.39	0.42	0.47	0.44	0.53	0.52	0.69	0.68
Morrinhos	0.37	0.36	0.34	0.39	0.48	0.49	0.53	0.56
Mucambo	0.38	0.43	0.40	0.45	0.55	0.55	0.66	0.72
Mulungu	0.15	0.36	0.39	0.42	0.45	0.44	0.51	0.44
Nova Olinda	0.38	0.35	0.42	0.45	0.44	0.45	0.70	0.63
Nova Russas	0.36	0.36	0.38	0.37	0.46	0.47	0.63	0.57
Novo Oriente	0.47	0.49	0.38	0.36	0.57	0.61	0.74	0.72
Ocara	0.38	0.42	0.46	0.46	0.43	0.44	0.56	0.64
Orós	0.39	0.41	0.46	0.47	0.46	0.46	0.55	0.66
Pacajús	0.35	0.35	0.40	0.39	0.43	0.42	0.57	0.60
Pacatuba	0.50	0.47	0.53	0.49	0.52	0.50	0.55	0.49
Pacoti	0.39	0.46	0.47	0.45	0.50	0.52	0.64	0.68
Pacujá	0.41	0.42	0.43	0.38	0.61	0.63	0.68	0.68
Palhano	0.34	0.35	0.36	0.38	0.42	0.44	0.55	0.67
Palmácia	0.41	0.42	0.43	0.46	0.51	0.53	0.63	0.62
Paracuru	0.39	0.39	0.42	0.45	0.57	0.57	0.73	0.75
Paraipaba	0.45	0.46	0.51	0.49	0.57	0.58	0.73	0.75
Parambu	0.25	0.27	0.38	0.34	0.47	0.50	0.58	0.66
Paramoti	0.36	0.40	0.31	0.35	0.51	0.54	0.73	0.67
Pedra Branca	0.35	0.39	0.40	0.38	0.53	0.57	0.68	0.68
Penaforte	0.52	0.51	0.39	0.42	0.60	0.60	0.73	0.79
Pentecoste	0.42	0.43	0.42	0.44	0.59	0.63	0.71	0.75
Pereiro	0.35	0.35	0.35	0.34	0.49	0.51	0.66	0.63
Pindoretama	0.49	0.50	0.47	0.47	0.56	0.53	0.62	0.60
Piquet Carneiro	0.38	0.18	0.39	0.32	0.47	0.50	0.57	0.61
Pires Ferreira	0.38	0.39	0.46	0.42	0.53	0.57	0.74	0.78
Poranga	0.30	0.34	0.32	0.31	0.43	0.45	0.65	0.63
Porteiras	0.52	0.39	0.39	0.35	0.51	0.53	0.48	0.58
Potengi	0.25	0.28	0.28	0.27	0.35	0.35	0.44	0.39
Potiretama	0.22	0.31	0.35	0.31	0.26	0.27	0.57	0.43

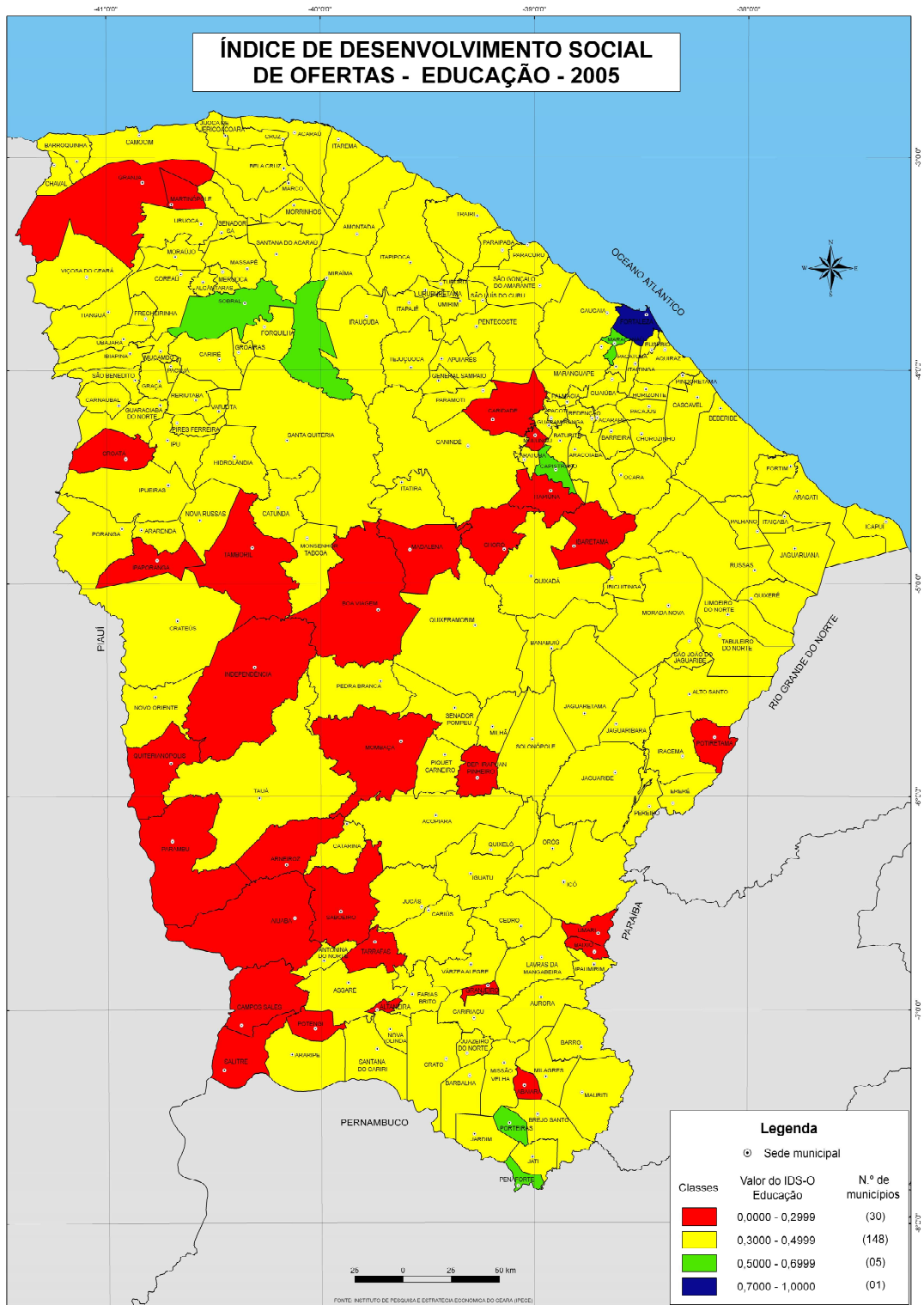
Tabela A2: IDS-O e IDS-R - Educação – 2005-2008

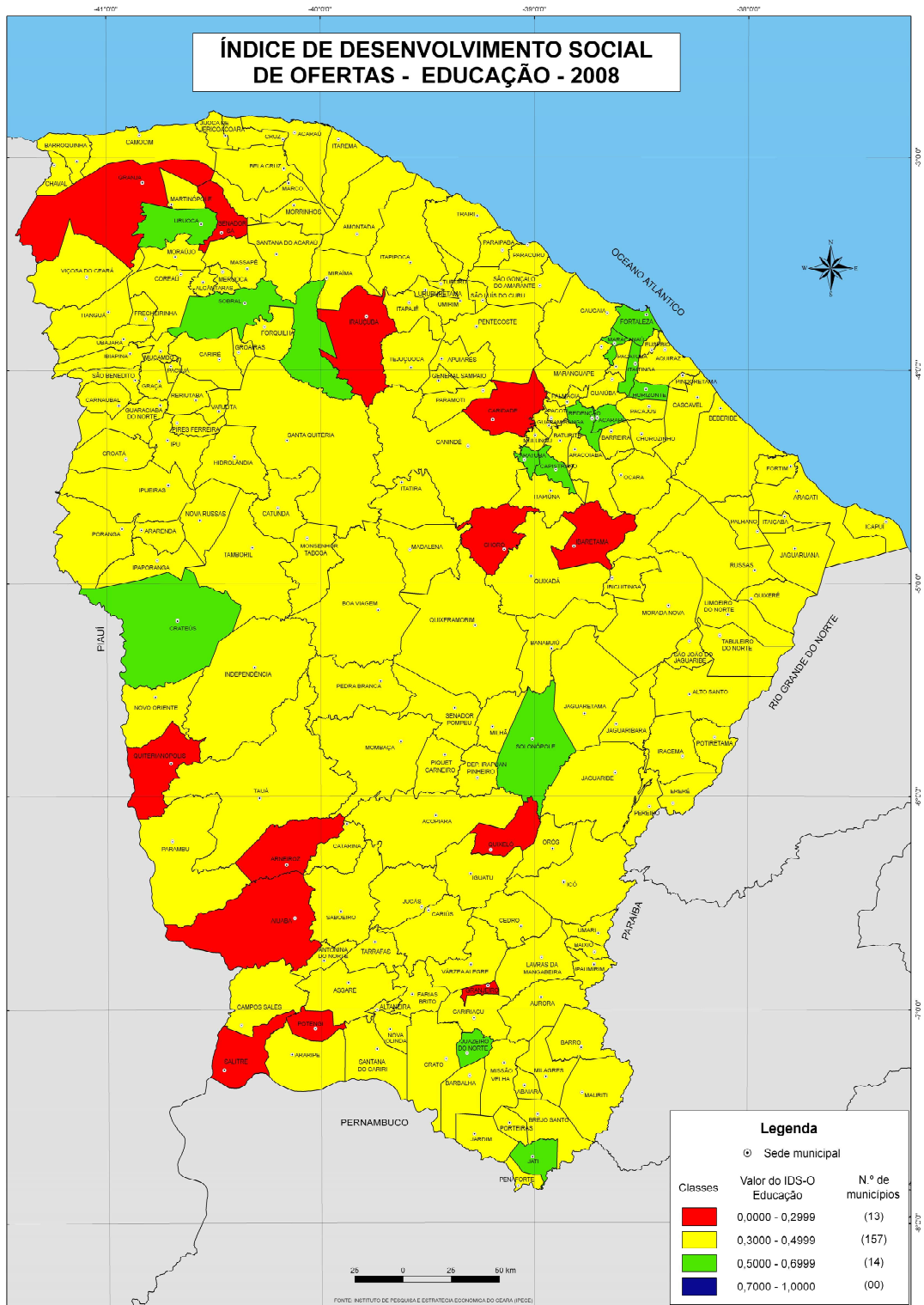
	IDS-O EDUCAÇÃO				IDS-R EDUCAÇÃO			
	2005	2006	2007	2008	2005	2006	2007	2008
Quiterianópolis	0.28	0.26	0.25	0.25	0.52	0.57	0.65	0.66
Quixadá	0.35	0.38	0.39	0.38	0.59	0.62	0.70	0.66
Quixelô	0.32	0.31	0.28	0.28	0.51	0.54	0.63	0.67
Quixeramobim	0.34	0.35	0.36	0.37	0.52	0.58	0.75	0.64
Quixeré	0.32	0.35	0.35	0.32	0.48	0.50	0.63	0.69
Redenção	0.41	0.48	0.49	0.50	0.55	0.58	0.67	0.74
Reriutaba	0.32	0.38	0.39	0.41	0.44	0.44	0.51	0.67
Russas	0.44	0.46	0.51	0.48	0.59	0.60	0.63	0.67
Saboeiro	0.24	0.24	0.33	0.33	0.38	0.40	0.55	0.54
Salitre	0.25	0.25	0.25	0.26	0.38	0.41	0.55	0.52
Santa Quitéria	0.43	0.45	0.46	0.45	0.58	0.61	0.64	0.65
Santana do Acaraú	0.34	0.36	0.35	0.35	0.44	0.44	0.55	0.49
Santana do Cariri	0.37	0.38	0.37	0.38	0.52	0.54	0.67	0.70
São Benedito	0.33	0.35	0.38	0.38	0.49	0.51	0.70	0.67
São Gonçalo do Amarante	0.50	0.47	0.48	0.46	0.64	0.65	0.85	0.78
São João do Jaguaribe	0.37	0.46	0.38	0.37	0.40	0.40	0.60	0.61
São Luís do Curu	0.44	0.48	0.46	0.44	0.58	0.61	0.68	0.66
Senador Pompeu	0.30	0.32	0.36	0.39	0.43	0.46	0.55	0.65
Senador Sá	0.31	0.30	0.32	0.27	0.56	0.56	0.76	0.64
Sobral	0.53	0.57	0.63	0.53	0.63	0.64	0.78	0.76
Solonópole	0.37	0.43	0.48	0.50	0.58	0.63	0.63	0.69
Tabuleiro do Norte	0.31	0.38	0.42	0.38	0.51	0.53	0.61	0.62
Tamboril	0.28	0.28	0.31	0.34	0.36	0.37	0.59	0.51
Tarrafas	0.27	0.31	0.27	0.30	0.48	0.51	0.57	0.50
Tauá	0.31	0.34	0.34	0.33	0.53	0.57	0.68	0.67
Tejuçuoca	0.37	0.38	0.32	0.31	0.52	0.53	0.63	0.60
Tianguá	0.43	0.44	0.44	0.44	0.51	0.53	0.65	0.68
Trairi	0.39	0.37	0.44	0.43	0.57	0.58	0.71	0.71
Tururu	0.38	0.38	0.41	0.42	0.69	0.73	0.87	0.80
Ubajara	0.34	0.36	0.37	0.38	0.59	0.60	0.70	0.69

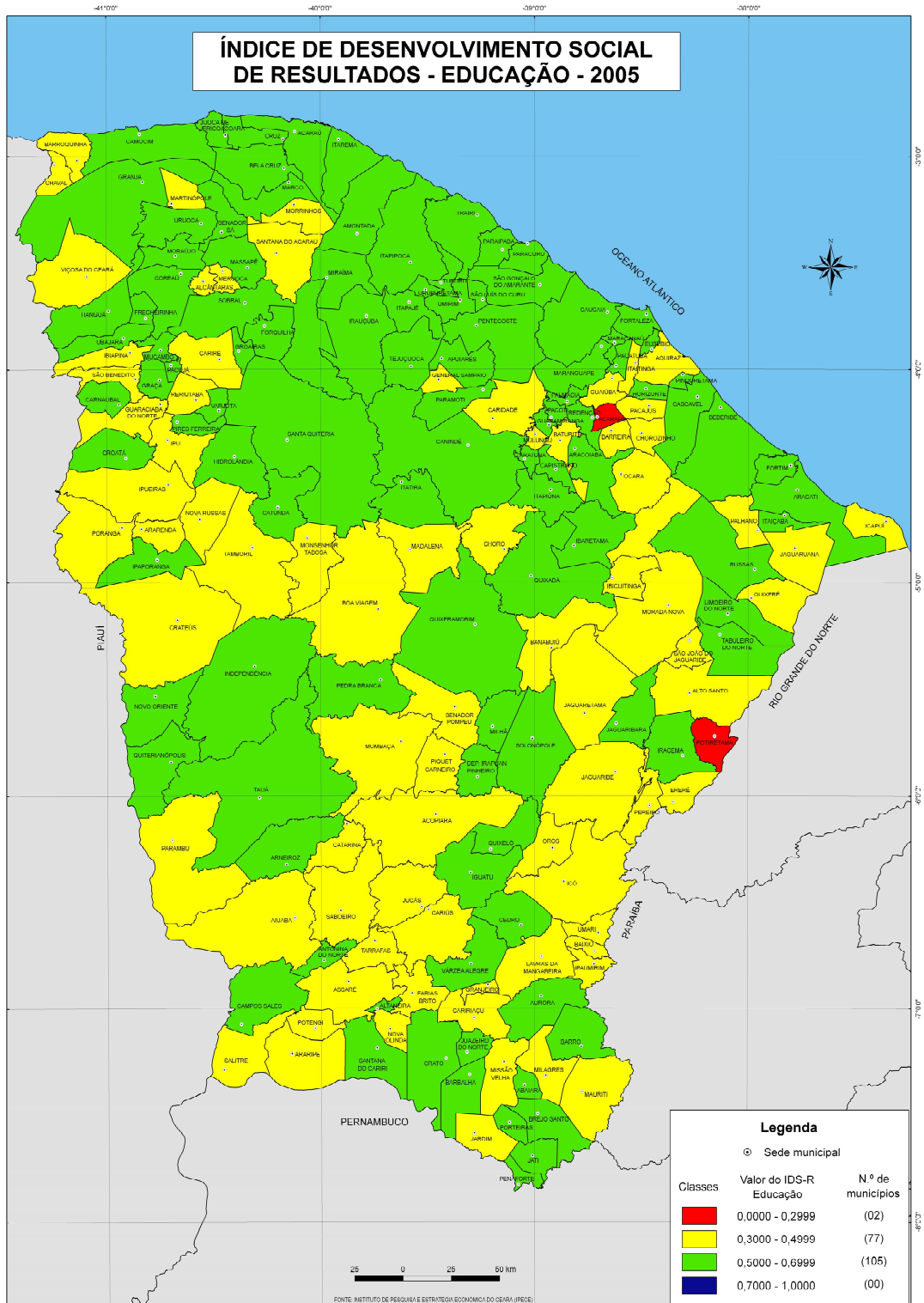
Tabela A2: IDS-O e IDS-R - Educação – 2005-2008

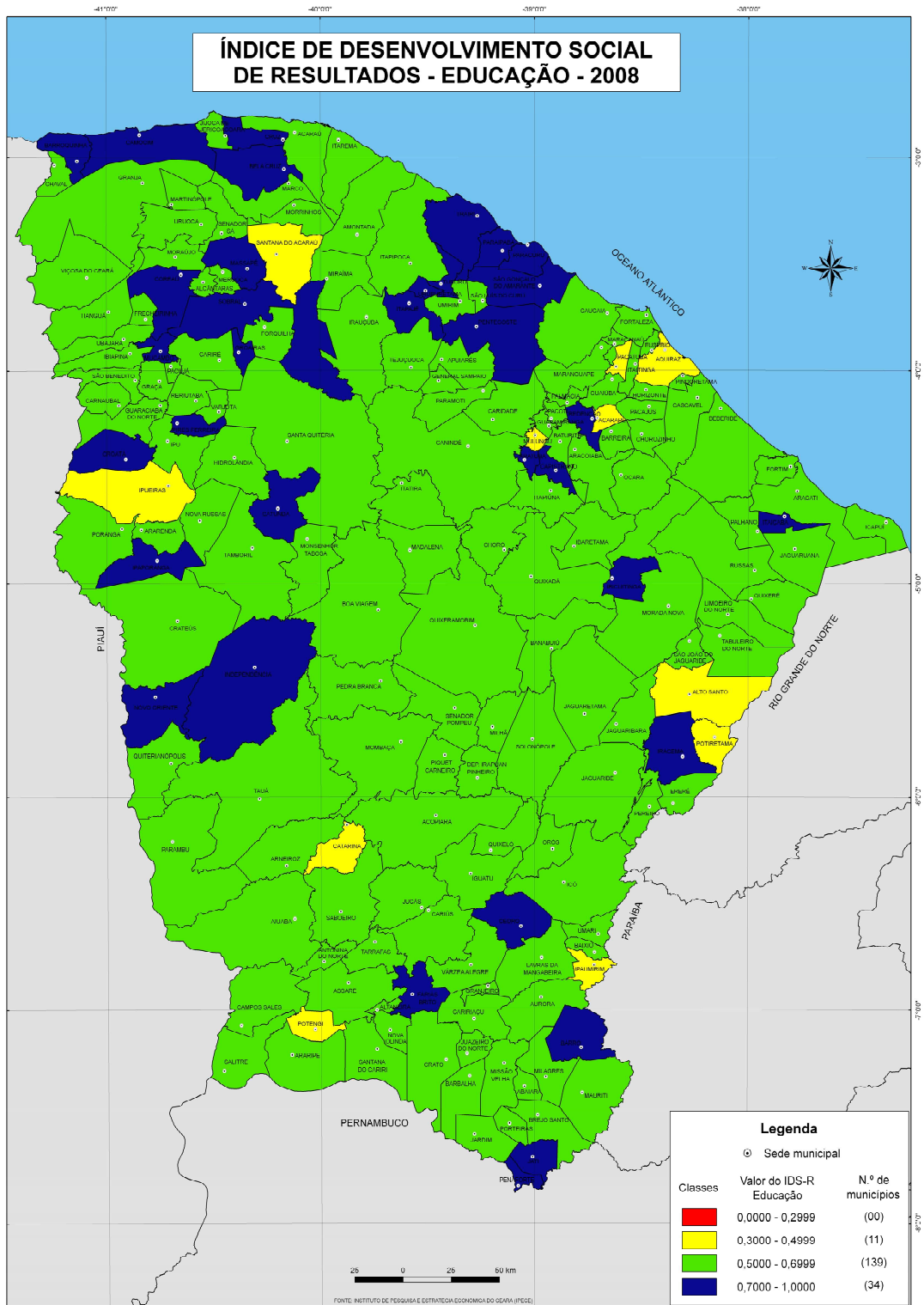
	IDS-O EDUCAÇÃO				IDS-R EDUCAÇÃO			
	2005	2006	2007	2008	2005	2006	2007	2008
Umari	0.30	0.32	0.38	0.33	0.40	0.40	0.56	0.52
Umirim	0.36	0.39	0.41	0.33	0.51	0.51	0.62	0.59
Uruburetama	0.40	0.41	0.42	0.41	0.63	0.65	0.83	0.74
Uruoca	0.39	0.53	0.53	0.52	0.53	0.54	0.62	0.55
Varjota	0.39	0.40	0.42	0.44	0.52	0.54	0.62	0.64
Várzea Alegre	0.35	0.35	0.37	0.35	0.53	0.58	0.66	0.69
Viçosa do Ceará	0.32	0.34	0.39	0.34	0.47	0.49	0.62	0.61

Fonte:









Fonte: IPECE

Tabela A3: IDS-O e IDS-R - Saúde – 2005-2008

	IDS-O SAÚDE				IDS-R SAÚDE			
	2005	2006	2007	2008	2005	2006	2007	2008
Ceará	0.41	0.44	0.51	0.50	0.46	0.44	0.37	0.35
Abaiara	0.58	0.58	0.58	0.56	0.35	0.64	0.59	0.59
Acarape	0.55	0.55	0.60	0.60	0.60	0.64	0.55	0.61
Acaraú	0.46	0.52	0.58	0.57	0.61	0.64	0.62	0.50
Acopiara	0.57	0.63	0.60	0.61	0.57	0.59	0.59	0.61
Aiuaba	0.35	0.44	0.58	0.57	0.31	0.34	0.33	0.39
Alcântaras	0.42	0.54	0.56	0.58	0.44	0.39	0.29	0.41
Altaneira	0.53	0.68	0.59	0.57	0.64	0.74	0.74	0.60
Alto Santo	0.56	0.52	0.55	0.55	0.63	0.62	0.50	0.36
Amontada	0.47	0.42	0.46	0.53	0.49	0.57	0.54	0.70
Antonina do Norte	0.49	0.49	0.50	0.65	0.73	0.74	0.62	0.48
Apuiarés	0.55	0.51	0.68	0.67	0.39	0.40	0.44	0.33
Aquiraz	0.54	0.50	0.51	0.52	0.48	0.62	0.50	0.58
Aracati	0.58	0.48	0.53	0.56	0.58	0.63	0.70	0.42
Aracoiaba	0.66	0.60	0.65	0.69	0.63	0.69	0.66	0.70
Ararendá	0.56	0.53	0.64	0.60	0.48	0.63	0.78	0.61
Araripe	0.58	0.59	0.59	0.61	0.62	0.76	0.50	0.55
Aratuba	0.55	0.58	0.63	0.67	0.61	0.40	0.50	0.35
Arneiroz	0.62	0.57	0.62	0.60	0.17	0.57	0.46	0.41
Assaré	0.48	0.53	0.63	0.65	0.70	0.52	0.70	0.65
Aurora	0.51	0.51	0.59	0.60	0.68	0.52	0.41	0.65
Baixio	0.69	0.68	0.68	0.73	0.41	0.39	0.58	0.77
Banabuiú	0.35	0.38	0.33	0.44	0.37	0.43	0.39	0.33
Barbalha	0.74	0.73	0.87	0.83	0.77	0.78	0.77	0.73
Barreira	0.58	0.56	0.52	0.52	0.66	0.61	0.46	0.42
Barro	0.61	0.55	0.61	0.58	0.48	0.39	0.40	0.40
Barroquinha	0.47	0.42	0.43	0.59	0.41	0.27	0.34	0.33
Baturité	0.50	0.52	0.60	0.63	0.52	0.61	0.50	0.68

Tabela A3: IDS-O e IDS-R - Saúde – 2005-2008

	IDS-O SAÚDE				IDS-R SAÚDE			
	2005	2006	2007	2008	2005	2006	2007	2008
Beberibe	0.52	0.44	0.52	0.57	0.50	0.69	0.71	0.74
Bela Cruz	0.42	0.54	0.52	0.56	0.33	0.44	0.33	0.52
Boa Viagem	0.41	0.45	0.42	0.49	0.47	0.56	0.49	0.36
Brejo Santo	0.68	0.63	0.77	0.68	0.51	0.71	0.71	0.75
Camocim	0.45	0.45	0.48	0.53	0.61	0.66	0.44	0.45
Campos Sales	0.50	0.53	0.55	0.64	0.64	0.54	0.67	0.67
Canindé	0.39	0.36	0.43	0.53	0.39	0.66	0.58	0.45
Capistrano	0.62	0.64	0.61	0.65	0.44	0.56	0.35	0.44
Caridade	0.56	0.57	0.62	0.64	0.38	0.65	0.38	0.46
Cariré	0.38	0.36	0.39	0.40	0.65	0.44	0.48	0.42
Caririaçu	0.56	0.54	0.61	0.62	0.64	0.55	0.54	0.75
Cariús	0.62	0.55	0.65	0.55	0.54	0.54	0.77	0.52
Carnaubal	0.67	0.58	0.58	0.56	0.42	0.38	0.40	0.24
Cascavel	0.50	0.47	0.50	0.47	0.66	0.67	0.55	0.56
Catarina	0.53	0.51	0.63	0.66	0.55	0.25	0.20	0.31
Catunda	0.64	0.64	0.61	0.61	0.50	0.56	0.63	0.54
Caucaia	0.38	0.37	0.47	0.51	0.47	0.44	0.41	0.50
Cedro	0.58	0.61	0.65	0.64	0.63	0.64	0.64	0.52
Chaval	0.49	0.49	0.64	0.60	0.55	0.70	0.67	0.43
Choró	0.57	0.67	0.62	0.73	0.85	0.89	0.70	0.54
Chorozinho	0.48	0.44	0.56	0.59	0.62	0.68	0.56	0.55
Coreaú	0.53	0.53	0.57	0.64	0.55	0.53	0.54	0.46
Crateús	0.50	0.57	0.52	0.58	0.58	0.62	0.63	0.62
Crato	0.53	0.53	0.62	0.58	0.75	0.75	0.69	0.63
Croatá	0.57	0.56	0.55	0.61	0.70	0.48	0.47	0.36
Cruz	0.56	0.54	0.58	0.65	0.53	0.49	0.56	0.40
Deputado Irapuan Pinheiro	0.68	0.64	0.68	0.71	0.54	0.69	0.48	0.28
Ererê	0.63	0.62	0.62	0.67	0.36	0.48	0.40	0.35
Eusébio	0.48	0.46	0.63	0.67	0.62	0.61	0.39	0.52
Farias Brito	0.59	0.61	0.66	0.64	0.59	0.68	0.65	0.61

Tabela A3: IDS-O e IDS-R - Saúde – 2005-2008

	IDS-O SAÚDE				IDS-R SAÚDE			
	2005	2006	2007	2008	2005	2006	2007	2008
Forquilha	0.56	0.61	0.48	0.63	0.29	0.42	0.36	0.38
Fortaleza	0.19	0.28	0.38	0.31	0.52	0.55	0.48	0.48
Fortim	0.61	0.58	0.61	0.60	0.60	0.73	0.70	0.80
Frecheirinha	0.48	0.35	0.65	0.63	0.56	0.39	0.38	0.46
General Sampaio	0.67	0.75	0.65	0.65	0.48	0.32	0.43	0.45
Graça	0.51	0.51	0.58	0.64	0.21	0.41	0.23	0.29
Granja	0.27	0.31	0.34	0.29	0.37	0.36	0.34	0.23
Granjeiro	0.70	0.68	0.69	0.71	0.33	0.50	0.31	0.62
Groaíras	0.61	0.65	0.63	0.63	0.21	0.38	0.33	0.40
Guaiúba	0.56	0.56	0.57	0.59	0.65	0.56	0.46	0.54
Guaraciaba do Norte	0.52	0.53	0.55	0.55	0.53	0.57	0.51	0.33
Guaramiranga	0.55	0.56	0.72	0.71	0.46	0.57	0.39	0.42
Hidrolândia	0.58	0.57	0.65	0.67	0.38	0.43	0.49	0.33
Horizonte	0.56	0.56	0.63	0.63	0.45	0.54	0.45	0.61
Ibaretama	0.50	0.53	0.72	0.64	0.77	0.60	0.52	0.54
Ibiapina	0.68	0.56	0.66	0.65	0.70	0.74	0.70	0.53
Ibicuitinga	0.64	0.60	0.56	0.59	0.34	0.56	0.52	0.32
Icapuí	0.69	0.64	0.57	0.65	0.80	0.62	0.49	0.48
Icó	0.50	0.49	0.50	0.54	0.53	0.54	0.48	0.44
Iguatu	0.63	0.60	0.66	0.61	0.56	0.57	0.42	0.37
Independência	0.55	0.54	0.58	0.55	0.55	0.60	0.62	0.54
Ipaporanga	0.30	0.53	0.61	0.58	0.42	0.48	0.56	0.52
Ipaumirim	0.52	0.56	0.47	0.51	0.46	0.56	0.42	0.26
Ipu	0.47	0.46	0.53	0.59	0.58	0.67	0.53	0.53
Ipueiras	0.47	0.45	0.45	0.49	0.61	0.57	0.50	0.42
Iracema	0.70	0.72	0.65	0.67	0.38	0.49	0.38	0.39
Irauçuba	0.41	0.39	0.49	0.57	0.45	0.33	0.38	0.43
Itaiçaba	0.74	0.72	0.72	0.75	0.67	0.71	0.69	0.63
Itaitinga	0.51	0.51	0.56	0.59	0.64	0.50	0.40	0.44
Itapajé	0.54	0.50	0.57	0.56	0.44	0.65	0.50	0.54

Tabela A3: IDS-O e IDS-R - Saúde – 2005-2008

	IDS-O SAÚDE				IDS-R SAÚDE			
	2005	2006	2007	2008	2005	2006	2007	2008
Itapipoca	0.33	0.34	0.53	0.52	0.57	0.64	0.59	0.70
Itapiúna	0.64	0.57	0.60	0.62	0.55	0.49	0.49	0.44
Itarema	0.52	0.52	0.56	0.55	0.48	0.47	0.51	0.57
Itatira	0.51	0.55	0.53	0.50	0.43	0.48	0.67	0.39
Jaguaretama	0.58	0.53	0.57	0.55	0.46	0.37	0.36	0.47
Jaguaribara	0.59	0.51	0.59	0.51	0.60	0.41	0.37	0.51
Jaguaribe	0.49	0.51	0.59	0.61	0.39	0.57	0.52	0.60
Jaguaruana	0.34	0.34	0.51	0.48	0.57	0.53	0.51	0.56
Jardim	0.65	0.65	0.69	0.65	0.68	0.73	0.60	0.69
Jati	0.85	0.84	0.75	0.73	0.70	0.75	0.82	0.56
Jijoca de Jericoacoara	0.54	0.54	0.52	0.61	0.41	0.45	0.50	0.40
Juazeiro do Norte	0.44	0.43	0.59	0.60	0.71	0.71	0.63	0.70
Jucás	0.56	0.57	0.61	0.58	0.57	0.63	0.48	0.76
Lavras da Mangabeira	0.52	0.54	0.63	0.63	0.56	0.81	0.61	0.63
Limoeiro do Norte	0.52	0.51	0.61	0.59	0.61	0.70	0.55	0.44
Madalena	0.52	0.53	0.62	0.60	0.59	0.42	0.34	0.33
Maracanaú	0.49	0.52	0.58	0.60	0.51	0.63	0.47	0.46
Maranguape	0.49	0.47	0.56	0.58	0.49	0.49	0.52	0.51
Marco	0.65	0.56	0.61	0.66	0.47	0.39	0.35	0.43
Martinópole	0.44	0.56	0.64	0.61	0.44	0.26	0.51	0.35
Massapê	0.40	0.43	0.49	0.53	0.28	0.28	0.25	0.41
Mauriti	0.54	0.51	0.62	0.59	0.47	0.47	0.48	0.71
Meruoca	0.56	0.59	0.65	0.66	0.56	0.71	0.33	0.64
Milagres	0.49	0.48	0.56	0.57	0.70	0.52	0.59	0.76
Milhã	0.60	0.59	0.60	0.57	0.52	0.48	0.42	0.35
Miraíma	0.51	0.47	0.51	0.54	0.61	0.41	0.57	0.63
Missão Velha	0.50	0.46	0.61	0.60	0.74	0.65	0.70	0.68
Mombaça	0.52	0.52	0.52	0.48	0.59	0.31	0.32	0.29
Monsenhor Tabosa	0.45	0.53	0.55	0.45	0.60	0.64	0.71	0.36
Morada Nova	0.37	0.41	0.61	0.56	0.41	0.41	0.35	0.42

Tabela A3: IDS-O e IDS-R - Saúde – 2005-2008

	IDS-O SAÚDE				IDS-R SAÚDE			
	2005	2006	2007	2008	2005	2006	2007	2008
Moraújo	0.69	0.66	0.61	0.50	0.27	0.34	0.29	0.45
Morrinhos	0.33	0.39	0.44	0.51	0.51	0.45	0.30	0.26
Mucambo	0.61	0.52	0.50	0.58	0.28	0.35	0.32	0.31
Mulungu	0.59	0.56	0.61	0.59	0.66	0.60	0.82	0.53
Nova Olinda	0.56	0.57	0.59	0.64	0.69	0.75	0.75	0.56
Nova Russas	0.59	0.61	0.60	0.62	0.42	0.53	0.53	0.51
Novo Oriente	0.46	0.52	0.59	0.59	0.52	0.70	0.71	0.69
Ocara	0.56	0.50	0.64	0.67	0.49	0.42	0.49	0.57
Orós	0.65	0.66	0.58	0.58	0.64	0.72	0.76	0.39
Pacajús	0.36	0.39	0.55	0.55	0.48	0.46	0.51	0.48
Pacatuba	0.53	0.45	0.55	0.54	0.36	0.51	0.38	0.38
Pacoti	0.65	0.59	0.70	0.76	0.54	0.57	0.72	0.54
Pacujá	0.65	0.62	0.67	0.66	0.44	0.41	0.36	0.52
Palhano	0.64	0.62	0.60	0.56	0.65	0.61	0.55	0.40
Palmácia	0.68	0.62	0.57	0.59	0.50	0.46	0.65	0.50
Paracuru	0.57	0.56	0.63	0.66	0.47	0.59	0.61	0.55
Paraipaba	0.51	0.49	0.59	0.62	0.47	0.44	0.45	0.36
Parambu	0.39	0.41	0.57	0.53	0.73	0.64	0.72	0.73
Paramoti	0.57	0.58	0.59	0.60	0.25	0.48	0.48	0.44
Pedra Branca	0.50	0.58	0.63	0.64	0.52	0.39	0.39	0.42
Penaforte	0.69	0.64	0.69	0.67	0.58	0.43	0.77	0.56
Pentecoste	0.52	0.51	0.58	0.61	0.63	0.73	0.51	0.53
Pereiro	0.60	0.55	0.64	0.68	0.39	0.49	0.57	0.53
Pindoretama	0.59	0.61	0.69	0.68	0.64	0.65	0.57	0.62
Piquet Carneiro	0.65	0.65	0.59	0.61	0.59	0.77	0.39	0.56
Pires Ferreira	0.59	0.56	0.56	0.56	0.29	0.32	0.55	0.39
Poranga	0.48	0.51	0.54	0.56	0.43	0.36	0.63	0.49
Porteiras	0.68	0.68	0.62	0.61	0.63	0.37	0.56	0.73
Potengi	0.51	0.56	0.59	0.56	0.37	0.46	0.37	0.21
Potiretama	0.61	0.71	0.66	0.57	0.28	0.52	0.52	0.24

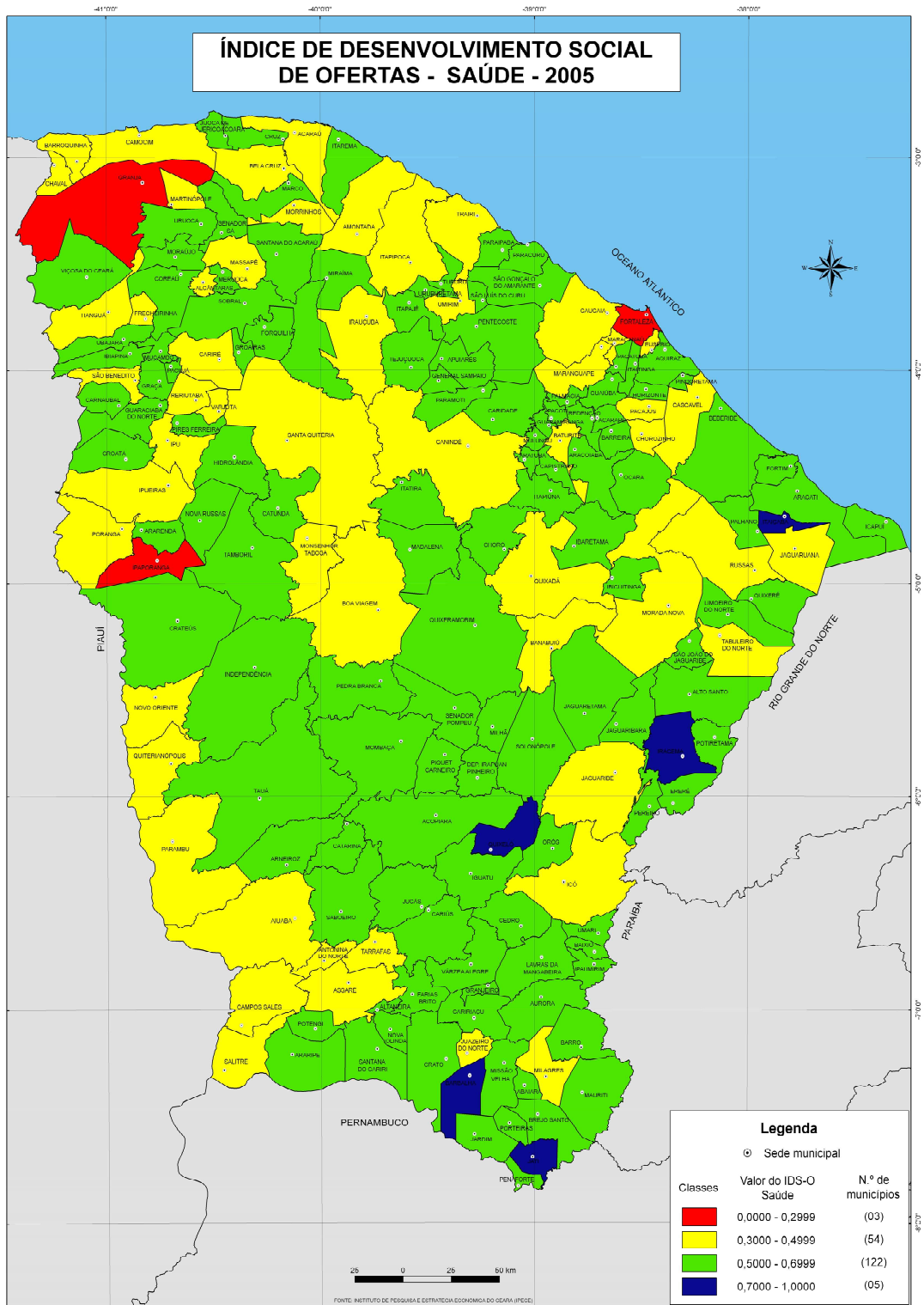
Tabela A3: IDS-O e IDS-R - Saúde – 2005-2008

	IDS-O SAÚDE				IDS-R SAÚDE			
	2005	2006	2007	2008	2005	2006	2007	2008
Quiterianópolis	0.45	0.48	0.40	0.49	0.32	0.44	0.40	0.38
Quixadá	0.47	0.50	0.60	0.61	0.53	0.68	0.66	0.57
Quixelô	0.72	0.69	0.70	0.66	0.46	0.26	0.38	0.40
Quixeramobim	0.54	0.58	0.55	0.59	0.56	0.50	0.37	0.36
Quixeré	0.58	0.57	0.64	0.66	0.41	0.55	0.31	0.45
Redenção	0.64	0.59	0.61	0.67	0.45	0.57	0.52	0.36
Reriutaba	0.40	0.39	0.54	0.52	0.46	0.38	0.39	0.43
Russas	0.46	0.51	0.56	0.56	0.81	0.77	0.65	0.57
Saboeiro	0.54	0.57	0.61	0.56	0.35	0.63	0.52	0.37
Salitre	0.49	0.50	0.59	0.51	0.43	0.43	0.51	0.55
Santa Quitéria	0.42	0.43	0.51	0.45	0.44	0.59	0.50	0.35
Santana do Acaraú	0.64	0.67	0.70	0.66	0.35	0.48	0.51	0.48
Santana do Cariri	0.50	0.44	0.52	0.54	0.50	0.57	0.51	0.51
São Benedito	0.45	0.48	0.45	0.52	0.47	0.55	0.60	0.34
São Gonçalo do Amarante	0.54	0.55	0.63	0.65	0.48	0.64	0.48	0.44
São João do Jaguaribe	0.52	0.56	0.66	0.72	0.56	0.50	0.48	0.48
São Luís do Curu	0.66	0.62	0.67	0.62	0.39	0.61	0.52	0.43
Senador Pompeu	0.60	0.62	0.73	0.70	0.58	0.65	0.44	0.54
Senador Sá	0.59	0.68	0.67	0.59	0.66	0.46	0.27	0.31
Sobral	0.54	0.53	0.70	0.69	0.44	0.53	0.40	0.48
Solonópole	0.60	0.76	0.75	0.72	0.46	0.49	0.37	0.38
Tabuleiro do Norte	0.50	0.53	0.63	0.64	0.38	0.52	0.47	0.39
Tamboril	0.56	0.58	0.59	0.65	0.68	0.69	0.67	0.51
Tarrafas	0.46	0.55	0.59	0.54	0.64	0.72	0.61	0.04
Tauá	0.53	0.56	0.57	0.58	0.46	0.58	0.51	0.44
Tejuçuoca	0.53	0.57	0.60	0.58	0.35	0.28	0.40	0.39
Tianguá	0.47	0.50	0.55	0.52	0.57	0.49	0.53	0.56
Trairi	0.38	0.47	0.54	0.56	0.49	0.45	0.48	0.50
Tururu	0.57	0.57	0.60	0.59	0.76	0.60	0.51	0.54
Ubajara	0.57	0.59	0.51	0.56	0.45	0.37	0.29	0.50

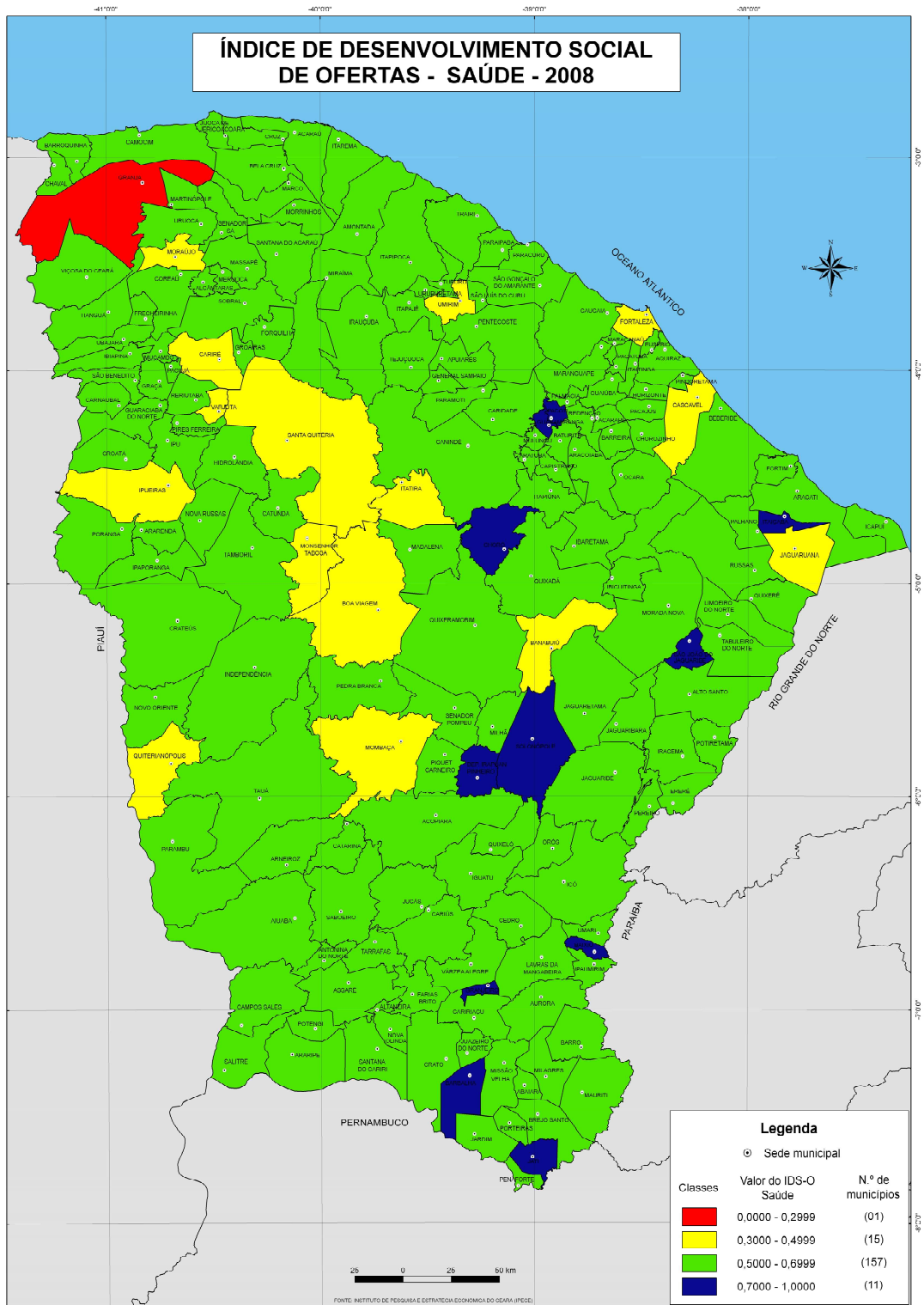
Tabela A3: IDS-O e IDS-R - Saúde – 2005-2008

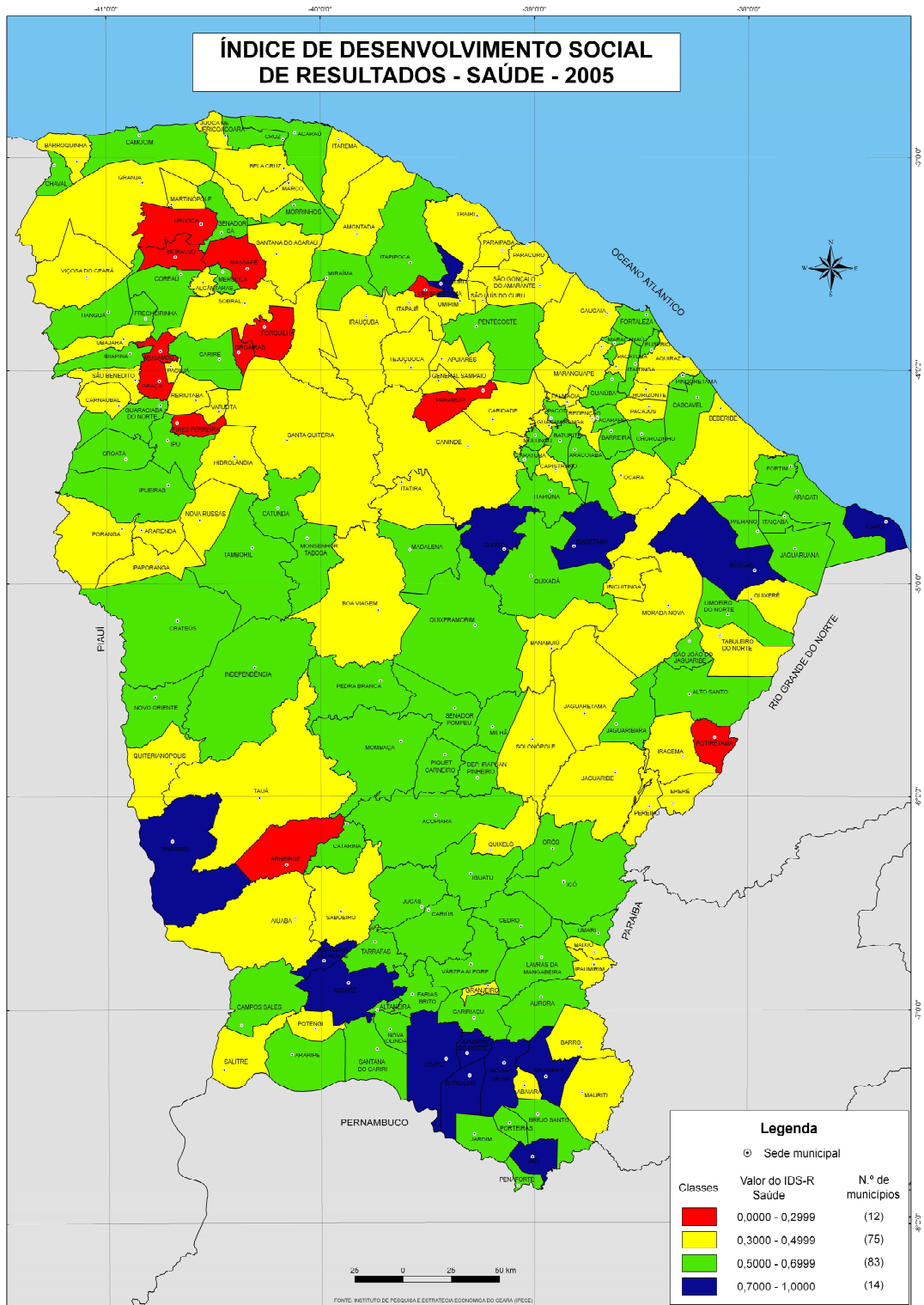
	IDS-O SAÚDE				IDS-R SAÚDE			
	2005	2006	2007	2008	2005	2006	2007	2008
Umari	0.64	0.59	0.60	0.56	0.56	0.58	0.55	0.38
Umirim	0.49	0.46	0.42	0.49	0.36	0.33	0.46	0.39
Uruburetama	0.55	0.52	0.62	0.64	0.29	0.52	0.45	0.54
Uruoca	0.57	0.57	0.64	0.63	0.23	0.16	0.39	0.60
Varjota	0.35	0.40	0.47	0.49	0.38	0.56	0.37	0.63
Várzea Alegre	0.56	0.60	0.61	0.61	0.59	0.38	0.44	0.46
Viçosa do Ceará	0.52	0.58	0.50	0.55	0.46	0.57	0.45	0.39

Fonte: IPECE

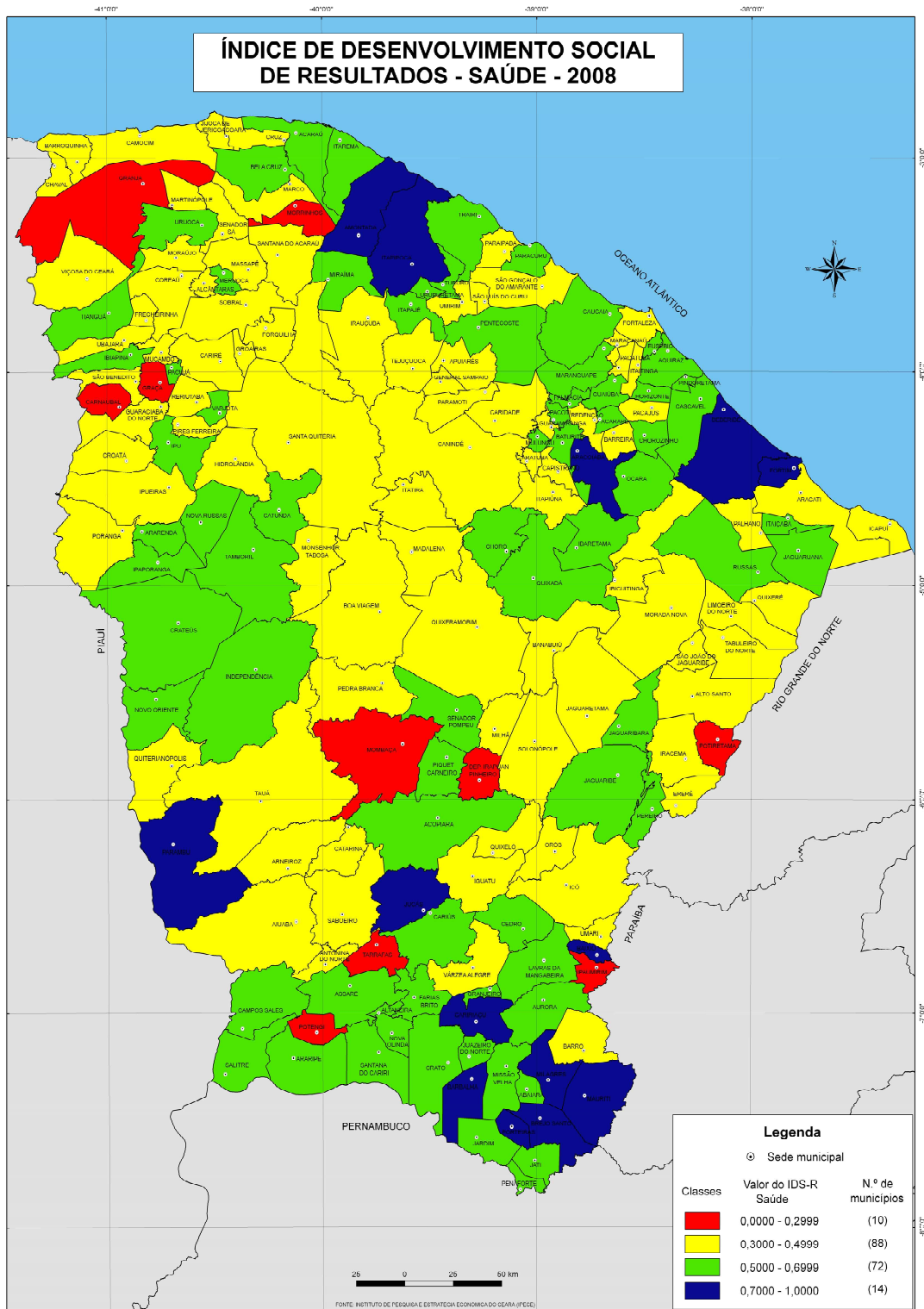


Fonte: IPECE





Fonte: IPECE



Fonte: IPECE

Tabela A4: IDS-O e IDS-R - Habitação – 2005-2008

	IDS-O HABITAÇÃO				IDS-R ABITAÇÃO			
	2005	2006	2007	2008	2005	2006	2007	2008
Ceará	0.50	0.51	0.47	0.47	0.41	0.43	0.37	0.46
Abaiara	0.30	0.30	0.30	0.31	0.26	0.27	0.27	0.29
Acarape	0.96	0.97	0.68	0.66	0.42	0.45	0.43	0.48
Acaraú	0.46	0.46	0.46	0.46	0.31	0.31	0.33	0.33
Acopiara	0.30	0.32	0.32	0.37	0.28	0.28	0.28	0.40
Aiuaba	0.25	0.25	0.24	0.32	0.29	0.30	0.30	0.35
Alcântaras	0.31	0.31	0.31	0.31	0.26	0.27	0.27	0.30
Altaneira	0.40	0.41	0.42	0.42	0.29	0.30	0.35	0.37
Alto Santo	0.27	0.27	0.28	0.28	0.28	0.29	0.29	0.33
Amontada	0.26	0.26	0.27	0.27	0.30	0.30	0.29	0.32
Antonina do Norte	0.37	0.37	0.36	0.36	0.33	0.34	0.34	0.35
Apuiarés	0.31	0.32	0.32	0.32	0.30	0.30	0.30	0.30
Aquiraz	0.26	0.26	0.25	0.25	0.23	0.24	0.37	0.53
Aracati	0.37	0.37	0.37	0.37	0.31	0.33	0.33	0.31
Aracoiaba	0.21	0.22	0.22	0.27	0.22	0.23	0.23	0.31
Ararendá	0.37	0.36	0.37	0.35	0.38	0.38	0.37	0.31
Araripe	0.23	0.23	0.23	0.23	0.24	0.25	0.25	0.36
Aratuba	0.65	0.65	0.60	0.60	0.52	0.53	0.52	0.52
Arneiroz	0.37	0.37	0.37	0.37	0.36	0.36	0.36	0.35
Assaré	0.30	0.30	0.30	0.30	0.30	0.30	0.30	0.33
Aurora	0.29	0.44	0.35	0.44	0.25	0.26	0.26	0.39
Baixio	0.37	0.37	0.37	0.37	0.35	0.36	0.36	0.35
Banabuiú	0.28	0.28	0.28	0.28	0.31	0.31	0.31	0.34
Barbalha	0.70	0.70	0.65	0.64	0.58	0.59	0.31	0.37
Barreira	0.36	0.36	0.38	0.37	0.27	0.29	0.31	0.36
Barro	0.34	0.34	0.34	0.38	0.27	0.28	0.34	0.38
Barroquinha	0.39	0.39	0.40	0.40	0.31	0.32	0.27	0.32
Baturité	0.38	0.38	0.37	0.37	0.32	0.33	0.33	0.34

Tabela A4: IDS-O e IDS-R - Habitação – 2005-2008

	IDS-O HABITAÇÃO				IDS-R ABITAÇÃO			
	2005	2006	2007	2008	2005	2006	2007	2008
Beberibe	0.36	0.36	0.37	0.37	0.27	0.30	0.20	0.33
Bela Cruz	0.35	0.35	0.35	0.35	0.29	0.30	0.46	0.25
Boa Viagem	0.36	0.36	0.36	0.36	0.36	0.36	0.36	0.37
Brejo Santo	0.91	0.91	0.92	0.93	0.98	0.98	0.36	0.99
Camocim	0.56	0.56	0.56	0.54	0.59	0.59	0.72	0.57
Campos Sales	0.31	0.31	0.31	0.41	0.24	0.26	0.43	0.34
Canindé	0.56	0.56	0.56	0.49	0.58	0.58	0.36	0.51
Capistrano	0.33	0.33	0.34	0.34	0.28	0.29	0.43	0.28
Caridade	0.13	0.13	0.14	0.14	0.16	0.16	0.16	0.32
Cariré	0.35	0.35	0.35	0.35	0.32	0.33	0.33	0.32
Caririaçu	0.35	0.35	0.35	0.35	0.36	0.36	0.36	0.36
Cariús	0.20	0.21	0.21	0.21	0.19	0.21	0.21	0.29
Carnaubal	0.36	0.37	0.37	0.37	0.32	0.34	0.34	0.32
Cascavel	0.27	0.26	0.26	0.27	0.23	0.25	0.24	0.30
Catarina	0.34	0.34	0.35	0.57	0.32	0.34	0.36	0.44
Catunda	0.34	0.34	0.34	0.34	0.31	0.33	0.33	0.34
Caucaia	0.65	0.65	0.46	0.39	0.16	0.26	0.16	0.33
Cedro	0.38	0.37	0.40	0.39	0.28	0.29	0.48	0.32
Chaval	0.29	0.28	0.29	0.29	0.26	0.28	0.28	0.28
Choró	0.26	0.26	0.27	0.27	0.28	0.27	0.27	0.33
Chorozinho	0.18	0.19	0.19	0.19	0.15	0.17	0.17	0.24
Coreaú	0.36	0.36	0.35	0.35	0.26	0.27	0.27	0.33
Crateús	0.47	0.47	0.47	0.46	0.42	0.44	0.31	0.47
Crato	0.48	0.48	0.48	0.49	0.50	0.50	0.49	0.52
Croatá	0.49	0.52	0.51	0.50	0.21	0.23	0.30	0.42
Cruz	0.29	0.29	0.29	0.29	0.23	0.27	0.37	0.25
Deputado Irapuan Pinheiro	0.37	0.37	0.37	0.23	0.29	0.27	0.27	0.29
Ererê	0.37	0.37	0.37	0.37	0.35	0.36	0.36	0.35
Eusébio	0.29	0.29	0.32	0.40	0.20	0.22	0.22	0.24
Farias Brito	0.21	0.21	0.27	0.27	0.22	0.27	0.27	0.32

Tabela A4: IDS-O e IDS-R - Habitação – 2005-2008

	IDS-O HABITAÇÃO				IDS-R ABITAÇÃO			
	2005	2006	2007	2008	2005	2006	2007	2008
Forquilha	0.40	0.43	0.49	0.56	0.35	0.42	0.35	0.45
Fortaleza	0.72	0.72	0.65	0.65	0.59	0.61	0.42	0.60
Fortim	0.22	0.22	0.21	0.21	0.13	0.13	0.36	0.29
Frecheirinha	0.34	0.34	0.34	0.35	0.32	0.33	0.33	0.30
General Sampaio	0.37	0.37	0.37	0.37	0.34	0.35	0.35	0.35
Graça	0.37	0.46	0.45	0.45	0.33	0.40	0.34	0.39
Granja	0.19	0.19	0.20	0.20	0.25	0.25	0.31	0.34
Granjeiro	0.36	0.52	0.65	0.65	0.33	0.34	0.34	0.52
Groaíras	0.34	0.34	0.34	0.34	0.33	0.34	0.56	0.34
Guaiúba	0.44	0.44	0.41	0.42	0.32	0.33	0.28	0.42
Guaraciaba do Norte	0.27	0.27	0.27	0.27	0.23	0.25	0.34	0.31
Guaramiranga	0.31	0.31	0.27	0.27	0.31	0.31	0.17	0.63
Hidrolândia	0.32	0.32	0.33	0.33	0.29	0.30	0.63	0.33
Horizonte	0.33	0.33	0.31	0.32	0.18	0.23	0.22	0.25
Ibaretama	0.14	0.14	0.13	0.16	0.22	0.22	0.23	0.35
Ibiapina	0.31	0.31	0.32	0.32	0.30	0.31	0.31	0.34
Ibicuitinga	0.33	0.33	0.31	0.31	0.31	0.29	0.29	0.30
Icapuí	0.37	0.37	0.37	0.37	0.37	0.37	0.37	0.37
Icó	0.56	0.56	0.56	0.56	0.58	0.58	0.36	0.63
Iguatu	0.36	0.36	0.36	0.38	0.35	0.35	0.43	0.42
Independência	0.33	0.33	0.37	0.45	0.31	0.32	0.33	0.48
Ipaporanga	0.34	0.34	0.33	0.33	0.36	0.33	0.38	0.35
Ipaumirim	0.28	0.28	0.28	0.28	0.26	0.28	0.28	0.31
Ipu	0.31	0.31	0.31	0.31	0.33	0.33	0.33	0.34
Ipueiras	0.35	0.35	0.35	0.31	0.37	0.37	0.34	0.34
Iracema	0.36	0.36	0.36	0.36	0.31	0.33	0.33	0.32
Irauçuba	0.47	0.47	0.47	0.47	0.24	0.23	0.23	0.32
Itaiçaba	0.33	0.34	0.33	0.33	0.29	0.29	0.29	0.23
Itaitinga	0.38	0.34	0.34	0.36	0.20	0.29	0.30	0.30
Itapajé	0.33	0.33	0.32	0.32	0.35	0.35	0.35	0.35

Tabela A4: IDS-O e IDS-R - Habitação – 2005-2008

	IDS-O HABITAÇÃO				IDS-R ABITAÇÃO			
	2005	2006	2007	2008	2005	2006	2007	2008
Itapipoca	0.66	0.66	0.62	0.62	0.42	0.45	0.50	0.54
Itapiúna	0.36	0.36	0.36	0.36	0.31	0.32	0.32	0.30
Itarema	0.41	0.41	0.39	0.39	0.27	0.23	0.23	0.24
Itatira	0.12	0.12	0.12	0.11	0.07	0.07	0.07	0.26
Jaguaretama	0.36	0.36	0.36	0.39	0.29	0.30	0.30	0.33
Jaguaribara	0.86	0.86	0.83	0.82	0.89	0.87	0.85	0.83
Jaguaribe	0.37	0.37	0.35	0.34	0.37	0.37	0.37	0.35
Jaguaruana	0.32	0.32	0.32	0.32	0.29	0.30	0.30	0.30
Jardim	0.80	0.81	0.78	0.32	0.88	0.74	0.43	0.36
Jati	0.37	0.37	0.37	0.37	0.33	0.34	0.34	0.31
Jijoca de Jericoacoara	0.41	0.41	0.38	0.40	0.34	0.35	0.33	0.32
Juazeiro do Norte	0.66	0.66	0.58	0.58	0.54	0.55	0.45	0.44
Jucás	0.49	0.49	0.49	0.48	0.54	0.54	0.45	0.66
Lavras da Mangabeira	0.30	0.30	0.34	0.34	0.27	0.28	0.28	0.32
Limoeiro do Norte	0.46	0.46	0.46	0.45	0.48	0.48	0.43	0.47
Madalena	0.28	0.28	0.27	0.28	0.31	0.31	0.31	0.35
Maracanaú	0.57	0.56	0.44	0.37	0.33	0.43	0.47	0.52
Maranguape	0.29	0.31	0.30	0.30	0.27	0.29	0.31	0.34
Marco	0.35	0.35	0.35	0.36	0.27	0.29	0.29	0.33
Martinópolis	0.33	0.33	0.34	0.34	0.31	0.33	0.33	0.30
Massapê	0.33	0.34	0.33	0.33	0.28	0.28	0.28	0.31
Mauriti	0.30	0.30	0.31	0.32	0.21	0.22	0.22	0.28
Meruoca	0.40	0.40	0.40	0.40	0.20	0.22	0.22	0.27
Milagres	0.30	0.30	0.23	0.23	0.24	0.24	0.24	0.24
Milhã	0.29	0.29	0.29	0.32	0.31	0.31	0.31	0.36
Miraíma	0.17	0.17	0.19	0.37	0.20	0.21	0.21	0.30
Missão Velha	0.36	0.36	0.35	0.35	0.31	0.32	0.30	0.32
Mombaça	0.30	0.30	0.30	0.30	0.29	0.30	0.30	0.31
Monsenhor Tabosa	0.34	0.34	0.34	0.34	0.30	0.31	0.31	0.33
Morada Nova	0.35	0.35	0.35	0.35	0.37	0.37	0.36	0.37

Tabela A4: IDS-O e IDS-R - Habitação – 2005-2008

	IDS-O HABITAÇÃO				IDS-R ABITAÇÃO			
	2005	2006	2007	2008	2005	2006	2007	2008
Moraújo	0.32	0.32	0.33	0.33	0.32	0.32	0.32	0.33
Morrinhos	0.41	0.29	0.30	0.30	0.29	0.30	0.30	0.31
Mucambo	0.31	0.32	0.32	0.33	0.29	0.31	0.31	0.33
Mulungu	0.45	0.45	0.44	0.44	0.37	0.38	0.38	0.36
Nova Olinda	0.36	0.37	0.37	0.37	0.27	0.29	0.29	0.28
Nova Russas	0.36	0.36	0.36	0.36	0.37	0.37	0.37	0.36
Novo Oriente	0.34	0.34	0.34	0.34	0.31	0.32	0.32	0.31
Ocara	0.23	0.23	0.23	0.31	0.23	0.24	0.24	0.39
Orós	0.33	0.33	0.33	0.33	0.27	0.32	0.32	0.33
Pacajús	0.34	0.48	0.33	0.33	0.29	0.28	0.28	0.25
Pacatuba	0.06	0.06	0.06	0.03	0.12	0.18	0.37	0.59
Pacoti	0.76	0.77	0.79	0.80	0.52	0.65	0.67	0.68
Pacujá	0.35	0.35	0.35	0.35	0.32	0.33	0.33	0.33
Palhano	0.30	0.30	0.30	0.30	0.28	0.30	0.30	0.32
Palmácia	0.51	0.51	0.47	0.47	0.38	0.40	0.41	0.43
Paracuru	0.56	0.57	0.49	0.50	0.36	0.33	0.32	0.32
Paraipaba	0.79	0.79	0.76	0.75	0.46	0.50	0.55	0.59
Parambu	0.28	0.28	0.29	0.29	0.30	0.30	0.30	0.34
Paramoti	0.37	0.37	0.37	0.49	0.33	0.34	0.34	0.41
Pedra Branca	0.31	0.31	0.31	0.32	0.33	0.33	0.33	0.36
Penaforte	0.32	0.32	0.33	0.33	0.27	0.28	0.28	0.30
Pentecoste	0.36	0.36	0.36	0.36	0.33	0.34	0.34	0.31
Pereiro	0.37	0.37	0.37	0.37	0.35	0.36	0.36	0.34
Pindoretama	0.34	0.34	0.34	0.03	0.36	0.36	0.36	0.14
Piquet Carneiro	0.26	0.26	0.26	0.26	0.25	0.26	0.26	0.33
Pires Ferreira	0.08	0.08	0.08	0.08	0.15	0.16	0.16	0.32
Poranga	0.33	0.34	0.35	0.36	0.23	0.28	0.29	0.36
Porteiras	0.37	0.37	0.37	0.42	0.31	0.32	0.32	0.36
Potengi	0.35	0.35	0.35	0.35	0.31	0.32	0.32	0.31
Potiretama	0.34	0.34	0.34	0.34	0.32	0.33	0.33	0.33

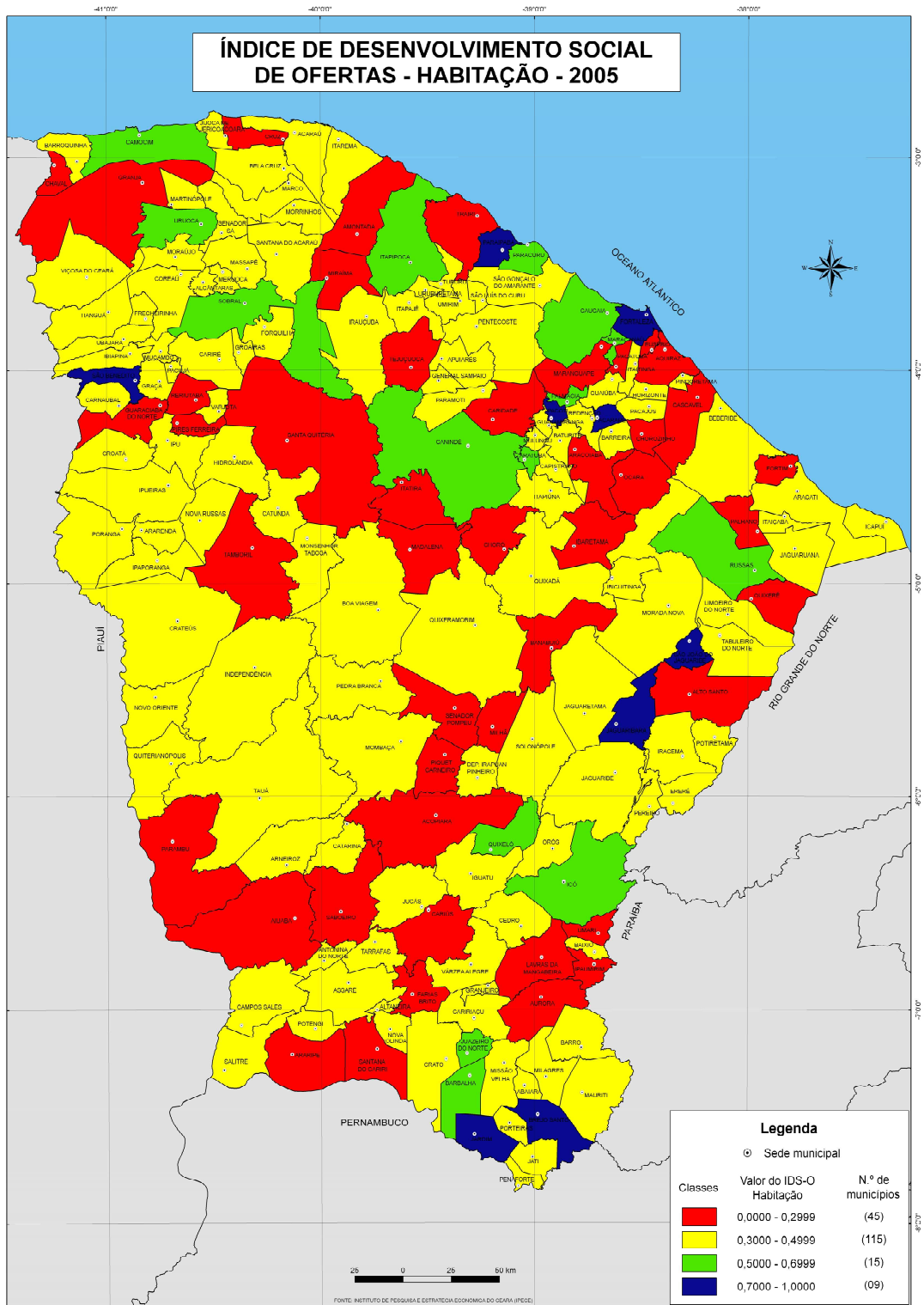
Tabela A4: IDS-O e IDS-R - Habitação – 2005-2008

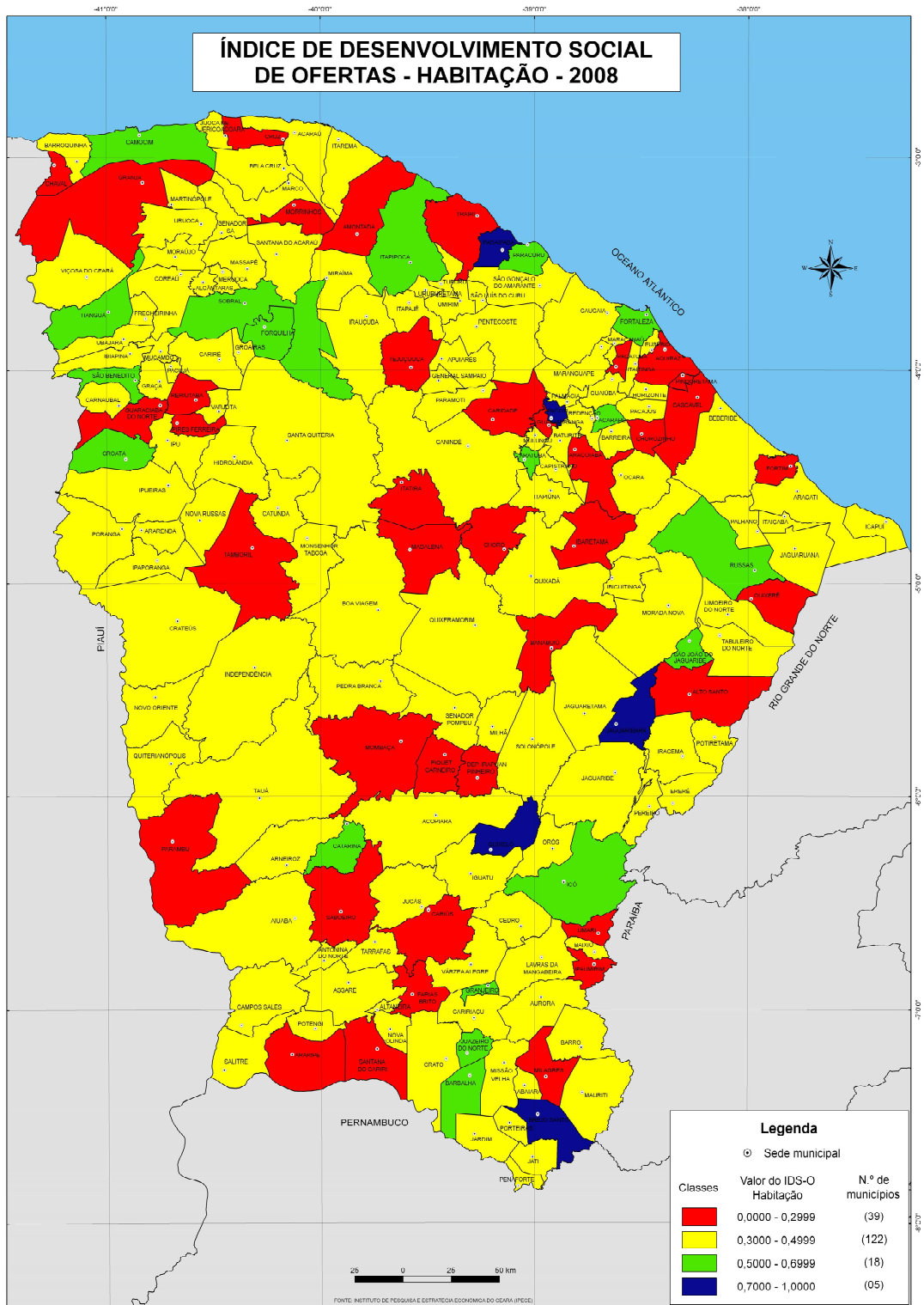
	IDS-O HABITAÇÃO				IDS-R ABITAÇÃO			
	2005	2006	2007	2008	2005	2006	2007	2008
Quiterianópolis	0.34	0.34	0.34	0.34	0.31	0.32	0.32	0.34
Quixadá	0.39	0.39	0.39	0.39	0.34	0.36	0.37	0.40
Quixelô	0.69	0.69	0.69	0.93	0.75	0.75	0.48	1.00
Quixeramobim	0.34	0.34	0.34	0.32	0.36	0.36	0.35	0.36
Quixeré	0.28	0.28	0.29	0.29	0.17	0.17	0.17	0.32
Redenção	0.34	0.33	0.34	0.35	0.30	0.32	0.34	0.36
Reriutaba	0.29	0.29	0.26	0.27	0.28	0.29	0.29	0.31
Russas	0.59	0.62	0.51	0.54	0.47	0.46	0.45	0.46
Saboeiro	0.14	0.12	0.21	0.21	0.17	0.16	0.16	0.30
Salitre	0.38	0.42	0.34	0.35	0.20	0.21	0.21	0.00
Santa Quitéria	0.30	0.30	0.33	0.33	0.29	0.30	0.30	0.33
Santana do Acaraú	0.44	0.44	0.44	0.44	0.27	0.28	0.28	0.34
Santana do Cariri	0.22	0.22	0.23	0.23	0.23	0.23	0.23	0.32
São Benedito	0.72	0.72	0.60	0.60	0.54	0.51	0.47	0.46
São Gonçalo do Amarante	0.37	0.37	0.35	0.37	0.33	0.34	0.42	0.46
São João do Jaguaribe	0.75	0.75	0.75	0.65	0.79	0.79	0.48	0.68
São Luís do Curu	0.36	0.36	0.36	0.36	0.32	0.33	0.33	0.30
Senador Pompeu	0.29	0.30	0.30	0.30	0.29	0.29	0.29	0.32
Senador Sá	0.41	0.41	0.41	0.41	0.31	0.25	0.25	0.31
Sobral	0.52	0.52	0.49	0.66	0.55	0.54	0.52	0.74
Solonópole	0.36	0.36	0.36	0.36	0.37	0.37	0.37	0.36
Tabuleiro do Norte	0.40	0.40	0.37	0.37	0.38	0.38	0.37	0.38
Tamboril	0.26	0.26	0.26	0.27	0.26	0.27	0.27	0.33
Tarrafas	0.48	0.48	0.44	0.45	0.35	0.37	0.34	0.36
Tauá	0.32	0.31	0.32	0.34	0.29	0.31	0.31	0.39
Tejuçuoca	0.25	0.25	0.25	0.26	0.26	0.27	0.27	0.33
Tianguá	0.37	0.39	0.46	0.51	0.33	0.35	0.43	0.47
Trairi	0.15	0.15	0.14	0.07	0.16	0.18	0.22	0.29
Tururu	0.35	0.35	0.35	0.35	0.28	0.30	0.30	0.30
Ubajara	0.33	0.39	0.39	0.39	0.26	0.31	0.31	0.33

Tabela A4: IDS-O e IDS-R - Habitação – 2005-2008

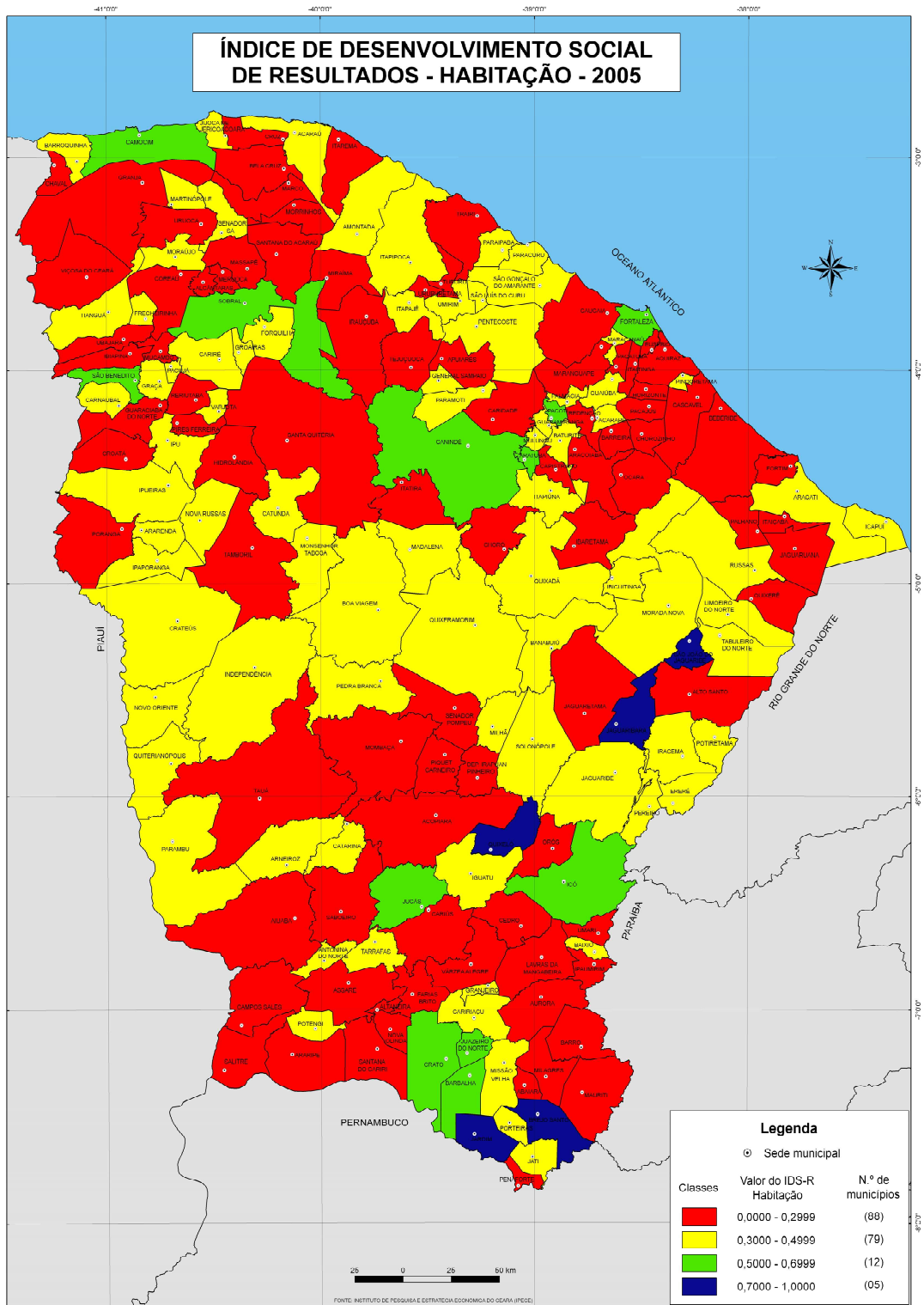
	IDS-O HABITAÇÃO				IDS-R ABITAÇÃO			
	2005	2006	2007	2008	2005	2006	2007	2008
Umari	0.29	0.29	0.27	0.27	0.29	0.29	0.29	0.32
Umirim	0.33	0.33	0.33	0.32	0.31	0.31	0.31	0.30
Uruburetama	0.34	0.34	0.34	0.34	0.29	0.30	0.30	0.32
Uruoca	0.54	0.54	0.56	0.46	0.29	0.30	0.30	0.31
Varjota	0.38	0.38	0.38	0.38	0.32	0.33	0.33	0.32
Várzea Alegre	0.33	0.33	0.33	0.33	0.28	0.29	0.29	0.31
Viçosa do Ceará	0.32	0.32	0.32	0.32	0.29	0.30	0.30	0.33

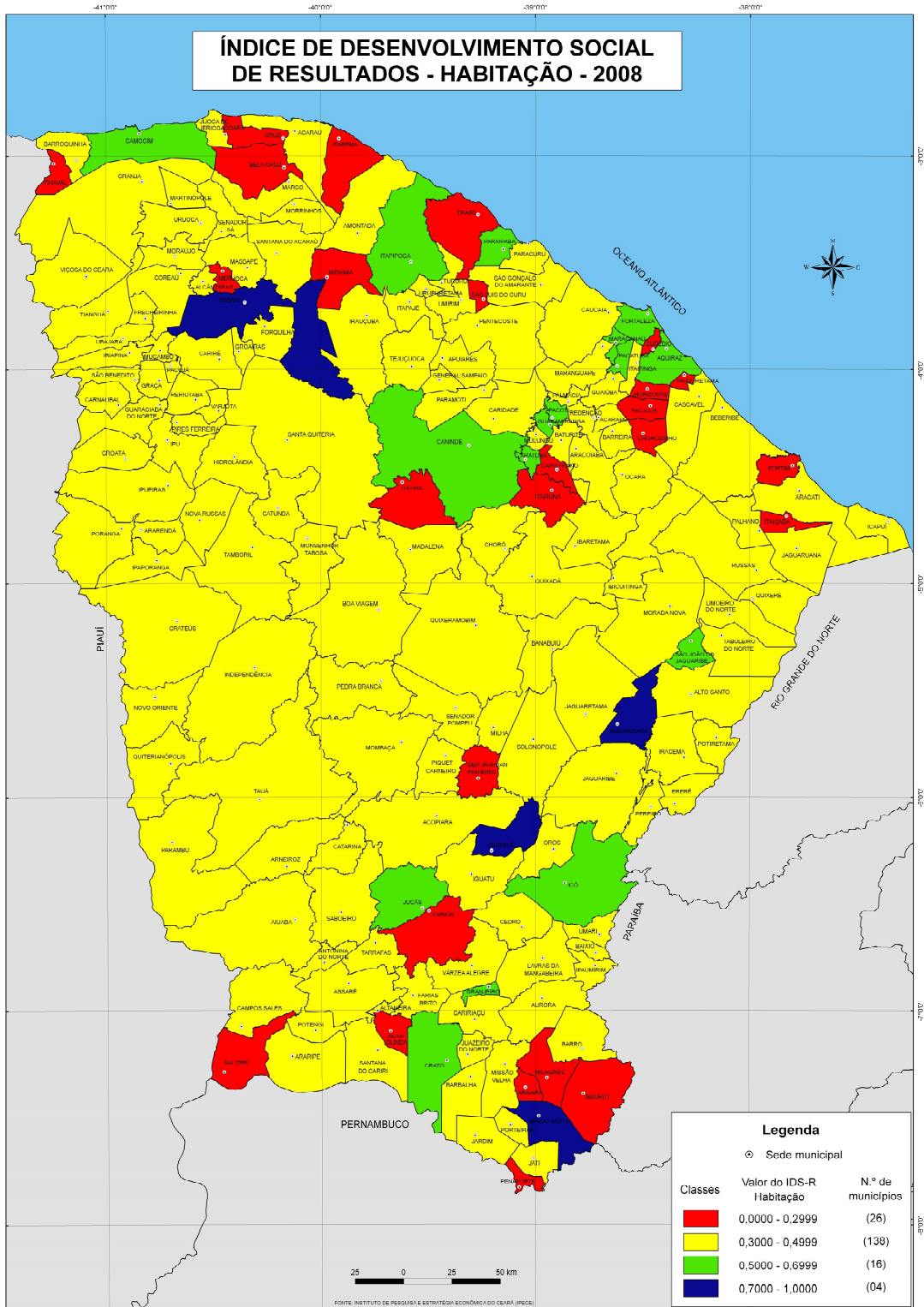
Fonte: IPECE





Fonte: IPECE





Fonte: IPECE

Tabela A4: IDS-O e IDS-R - Emprego e Renda – 2005-2008								
	IDS-O EMPREGO E RENDA				IDS-R EMPREGO E RENDA			
	2005	2006	2007	2008	2005	2006	2007	2008
Ceará	0.23	0.25	0.23	0.25	0.35	0.35	0.36	0.35
Abaiara	0.11	0.12	0.12	0.13	0.07	0.10	0.09	0.09
Acarape	0.06	0.11	0.06	0.06	0.24	0.23	0.25	0.25
Acaraú	0.15	0.13	0.15	0.22	0.22	0.23	0.22	0.21
Acopiara	0.12	0.15	0.15	0.13	0.20	0.21	0.21	0.19
Aiuaba	0.06	0.08	0.10	0.11	0.04	0.04	0.04	0.03
Alcântaras	0.09	0.12	0.12	0.14	0.09	0.10	0.12	0.12
Altaneira	0.11	0.12	0.11	0.12	0.12	0.15	0.12	0.12
Alto Santo	0.11	0.18	0.16	0.22	0.15	0.11	0.17	0.15
Amontada	0.13	0.22	0.15	0.17	0.20	0.20	0.20	0.20
Antonina do Norte	0.12	0.14	0.13	0.12	0.07	0.07	0.07	0.09
Apuiarés	0.08	0.11	0.11	0.17	0.14	0.12	0.16	0.17
Aquiraz	0.14	0.17	0.18	0.21	0.41	0.40	0.40	0.38
Aracati	0.28	0.28	0.26	0.27	0.34	0.33	0.32	0.31
Aracoiaba	0.22	0.12	0.14	0.15	0.17	0.19	0.23	0.20
Ararendá	0.13	0.13	0.12	0.12	0.10	0.10	0.10	0.11
Araripe	0.15	0.22	0.20	0.18	0.12	0.15	0.15	0.14
Aratuba	0.16	0.15	0.13	0.13	0.13	0.11	0.07	0.16
Arneiroz	0.09	0.13	0.11	0.12	0.06	0.07	0.08	0.08
Assaré	0.11	0.13	0.14	0.14	0.16	0.15	0.16	0.14
Aurora	0.16	0.22	0.19	0.23	0.15	0.15	0.21	0.16
Baixio	0.12	0.13	0.14	0.16	0.09	0.09	0.10	0.10
Banabuiú	0.11	0.21	0.19	0.23	0.20	0.22	0.26	0.21
Barbalha	0.16	0.19	0.21	0.22	0.28	0.29	0.29	0.28
Barreira	0.12	0.12	0.13	0.12	0.23	0.23	0.23	0.24
Barro	0.19	0.24	0.22	0.24	0.12	0.13	0.17	0.14
Barroquinha	0.06	0.07	0.07	0.08	0.08	0.08	0.10	0.09
Baturité	0.23	0.25	0.24	0.25	0.21	0.23	0.24	0.25

Tabela A4: IDS-O e IDS-R - Emprego e Renda – 2005-2008

	IDS-O EMPREGO E RENDA				IDS-R EMPREGO E RENDA			
	2005	2006	2007	2008	2005	2006	2007	2008
Beberibe	0.13	0.16	0.19	0.20	0.30	0.29	0.35	0.28
Bela Cruz	0.12	0.17	0.17	0.18	0.21	0.20	0.18	0.17
Boa Viagem	0.18	0.19	0.20	0.18	0.17	0.15	0.20	0.18
Brejo Santo	0.22	0.27	0.23	0.22	0.22	0.22	0.23	0.21
Camocim	0.19	0.17	0.17	0.18	0.23	0.23	0.24	0.23
Campos Sales	0.14	0.19	0.16	0.19	0.16	0.16	0.16	0.12
Canindé	0.17	0.17	0.18	0.21	0.27	0.26	0.27	0.27
Capistrano	0.12	0.15	0.15	0.16	0.15	0.12	0.14	0.20
Caridade	0.11	0.10	0.10	0.09	0.10	0.11	0.14	0.15
Cariré	0.21	0.11	0.10	0.08	0.14	0.23	0.10	0.10
Caririaçu	0.14	0.15	0.18	0.17	0.21	0.21	0.24	0.08
Cariús	0.10	0.14	0.14	0.15	0.12	0.10	0.14	0.11
Carnaubal	0.08	0.11	0.10	0.12	0.08	0.08	0.19	0.11
Cascavel	0.24	0.25	0.25	0.26	0.31	0.29	0.31	0.27
Catarina	0.19	0.22	0.22	0.19	0.12	0.13	0.14	0.13
Catunda	0.08	0.10	0.10	0.10	0.09	0.09	0.13	0.14
Caucaia	0.21	0.22	0.22	0.27	0.38	0.39	0.37	0.36
Cedro	0.16	0.15	0.18	0.18	0.15	0.15	0.17	0.15
Chaval	0.12	0.17	0.16	0.17	0.16	0.16	0.16	0.16
Choró	0.06	0.09	0.08	0.08	0.10	0.13	0.15	0.10
Chorozinho	0.11	0.20	0.15	0.18	0.21	0.20	0.22	0.21
Coreaú	0.13	0.16	0.16	0.17	0.10	0.09	0.10	0.10
Crateús	0.19	0.20	0.25	0.25	0.28	0.29	0.30	0.28
Crato	0.23	0.24	0.23	0.25	0.35	0.34	0.35	0.34
Croatá	0.08	0.08	0.09	0.10	0.13	0.12	0.12	0.11
Cruz	0.09	0.12	0.14	0.15	0.15	0.13	0.18	0.19
Deputado Irapuan Pinheiro	0.06	0.11	0.07	0.10	0.09	0.09	0.11	0.09
Ererê	0.09	0.11	0.11	0.11	0.08	0.09	0.11	0.10
Eusébio	0.23	0.26	0.29	0.35	0.63	0.61	0.62	0.61
Farias Brito	0.16	0.16	0.17	0.19	0.14	0.16	0.17	0.15

Tabela A4: IDS-O e IDS-R - Emprego e Renda – 2005-2008

	IDS-O EMPREGO E RENDA				IDS-R EMPREGO E RENDA			
	2005	2006	2007	2008	2005	2006	2007	2008
Forquilha	0.16	0.23	0.29	0.31	0.23	0.24	0.26	0.19
Fortaleza	0.36	0.38	0.33	0.34	0.63	0.62	0.62	0.61
Fortim	0.14	0.17	0.13	0.16	0.20	0.23	0.24	0.20
Frecheirinha	0.12	0.18	0.11	0.13	0.15	0.18	0.15	0.16
General Sampaio	0.08	0.15	0.13	0.15	0.24	0.19	0.17	0.13
Graça	0.04	0.07	0.06	0.08	0.15	0.16	0.15	0.14
Granja	0.15	0.15	0.15	0.09	0.11	0.09	0.10	0.11
Granjeiro	0.10	0.12	0.11	0.10	0.04	0.04	0.04	0.05
Groaíras	0.12	0.12	0.13	0.12	0.15	0.15	0.17	0.18
Guaiúba	0.11	0.12	0.12	0.16	0.19	0.20	0.23	0.22
Guaraciaba do Norte	0.11	0.13	0.14	0.14	0.15	0.15	0.14	0.17
Guaramiranga	0.15	0.16	0.17	0.18	0.30	0.28	0.29	0.31
Hidrolândia	0.13	0.17	0.16	0.16	0.11	0.11	0.12	0.11
Horizonte	0.24	0.27	0.29	0.32	0.37	0.37	0.38	0.34
Ibaretama	0.05	0.07	0.07	0.06	0.08	0.09	0.15	0.12
Ibiapina	0.24	0.09	0.15	0.14	0.13	0.14	0.15	0.20
Ibicuitinga	0.08	0.15	0.11	0.13	0.13	0.12	0.12	0.09
Icapuí	0.15	0.18	0.19	0.21	0.27	0.27	0.27	0.25
Icó	0.18	0.20	0.20	0.20	0.18	0.19	0.20	0.22
Iguatu	0.22	0.32	0.26	0.27	0.33	0.32	0.36	0.31
Independência	0.17	0.15	0.14	0.14	0.17	0.15	0.17	0.15
Ipaporanga	0.07	0.10	0.10	0.11	0.06	0.10	0.12	0.11
Ipaumirim	0.17	0.13	0.14	0.15	0.16	0.15	0.17	0.14
Ipu	0.18	0.18	0.19	0.21	0.18	0.20	0.21	0.18
Ipueiras	0.17	0.11	0.14	0.15	0.07	0.10	0.11	0.11
Iracema	0.14	0.17	0.20	0.16	0.15	0.15	0.15	0.14
Irauçuba	0.07	0.13	0.10	0.12	0.14	0.14	0.13	0.14
Itaiçaba	0.15	0.23	0.21	0.23	0.19	0.18	0.13	0.12
Itaitinga	0.12	0.15	0.13	0.14	0.32	0.32	0.31	0.30
Itapajé	0.16	0.18	0.20	0.15	0.22	0.21	0.24	0.21

Tabela A4: IDS-O e IDS-R - Emprego e Renda – 2005-2008

	IDS-O EMPREGO E RENDA				IDS-R EMPREGO E RENDA			
	2005	2006	2007	2008	2005	2006	2007	2008
Itapipoca	0.21	0.28	0.24	0.24	0.26	0.26	0.26	0.25
Itapiúna	0.08	0.11	0.12	0.19	0.15	0.13	0.17	0.18
Itarema	0.17	0.19	0.21	0.25	0.22	0.22	0.21	0.20
Itatira	0.12	0.11	0.08	0.15	0.12	0.13	0.15	0.15
Jaguaretama	0.07	0.09	0.08	0.09	0.17	0.16	0.17	0.16
Jaguaribara	0.18	0.23	0.23	0.27	0.14	0.12	0.15	0.13
Jaguaribe	0.23	0.27	0.30	0.33	0.22	0.21	0.21	0.20
Jaguaruana	0.18	0.19	0.18	0.19	0.25	0.24	0.25	0.23
Jardim	0.19	0.21	0.23	0.22	0.14	0.15	0.16	0.11
Jati	0.12	0.15	0.14	0.13	0.10	0.12	0.11	0.08
Jijoca de Jericoacoara	0.07	0.10	0.07	0.11	0.26	0.26	0.24	0.24
Juazeiro do Norte	0.22	0.25	0.23	0.27	0.36	0.36	0.37	0.35
Jucás	0.12	0.17	0.16	0.16	0.23	0.18	0.19	0.16
Lavras da Mangabeira	0.23	0.31	0.27	0.28	0.19	0.16	0.22	0.19
Limoeiro do Norte	0.27	0.27	0.24	0.31	0.30	0.27	0.31	0.29
Madalena	0.10	0.09	0.08	0.10	0.18	0.18	0.23	0.20
Maracanaú	0.25	0.29	0.38	0.41	0.46	0.45	0.46	0.43
Maranguape	0.19	0.23	0.21	0.21	0.33	0.32	0.34	0.31
Marco	0.13	0.17	0.17	0.20	0.21	0.24	0.25	0.22
Martinópole	0.10	0.10	0.10	0.13	0.04	0.05	0.05	0.07
Massapê	0.13	0.16	0.15	0.18	0.24	0.20	0.29	0.21
Mauriti	0.13	0.15	0.17	0.20	0.17	0.18	0.19	0.16
Meruoca	0.26	0.30	0.19	0.28	0.11	0.10	0.14	0.17
Milagres	0.20	0.15	0.14	0.15	0.20	0.20	0.26	0.16
Milhã	0.06	0.17	0.11	0.10	0.19	0.18	0.18	0.17
Miraíma	0.11	0.13	0.13	0.13	0.07	0.10	0.06	0.07
Missão Velha	0.15	0.14	0.14	0.17	0.18	0.21	0.28	0.25
Mombaça	0.16	0.19	0.20	0.19	0.18	0.18	0.19	0.16
Monsenhor Tabosa	0.05	0.05	0.08	0.08	0.06	0.08	0.09	0.10
Morada Nova	0.16	0.16	0.19	0.22	0.27	0.23	0.31	0.24

Tabela A4: IDS-O e IDS-R - Emprego e Renda – 2005-2008

	IDS-O EMPREGO E RENDA				IDS-R EMPREGO E RENDA			
	2005	2006	2007	2008	2005	2006	2007	2008
Moraújo	0.10	0.15	0.12	0.12	0.10	0.09	0.15	0.12
Morrinhos	0.15	0.16	0.17	0.16	0.19	0.16	0.20	0.14
Mucambo	0.11	0.14	0.14	0.16	0.09	0.10	0.10	0.12
Mulungu	0.13	0.14	0.14	0.17	0.12	0.11	0.11	0.13
Nova Olinda	0.15	0.14	0.17	0.16	0.16	0.16	0.18	0.15
Nova Russas	0.21	0.21	0.24	0.24	0.20	0.19	0.19	0.23
Novo Oriente	0.12	0.16	0.14	0.18	0.12	0.13	0.14	0.17
Ocara	0.11	0.11	0.13	0.13	0.15	0.12	0.18	0.16
Orós	0.17	0.18	0.21	0.24	0.12	0.12	0.13	0.14
Pacajús	0.22	0.22	0.26	0.21	0.33	0.33	0.32	0.30
Pacatuba	0.23	0.21	0.25	0.24	0.30	0.28	0.30	0.27
Pacoti	0.19	0.22	0.25	0.23	0.28	0.15	0.22	0.18
Pacujá	0.17	0.21	0.16	0.20	0.15	0.15	0.13	0.12
Palhano	0.13	0.13	0.15	0.16	0.08	0.08	0.07	0.08
Palmácia	0.10	0.13	0.13	0.11	0.15	0.13	0.16	0.15
Paracuru	0.16	0.18	0.19	0.22	0.29	0.29	0.29	0.27
Paraipaba	0.11	0.15	0.17	0.18	0.21	0.21	0.25	0.22
Parambu	0.09	0.10	0.14	0.17	0.04	0.05	0.05	0.06
Paramoti	0.06	0.07	0.08	0.12	0.11	0.10	0.13	0.09
Pedra Branca	0.10	0.13	0.16	0.21	0.12	0.10	0.13	0.10
Penaforte	0.18	0.22	0.20	0.27	0.09	0.09	0.11	0.12
Pentecoste	0.15	0.19	0.21	0.24	0.20	0.21	0.21	0.21
Pereiro	0.16	0.23	0.19	0.25	0.10	0.11	0.23	0.13
Pindoretama	0.16	0.20	0.19	0.19	0.21	0.21	0.22	0.24
Piquet Carneiro	0.09	0.12	0.12	0.16	0.11	0.08	0.12	0.11
Pires Ferreira	0.09	0.15	0.11	0.11	0.07	0.08	0.10	0.07
Poranga	0.06	0.06	0.06	0.10	0.07	0.09	0.07	0.10
Porteiras	0.18	0.24	0.23	0.29	0.12	0.11	0.15	0.12
Potengi	0.09	0.13	0.09	0.11	0.05	0.07	0.08	0.08
Potiretama	0.09	0.10	0.11	0.09	0.08	0.09	0.13	0.11

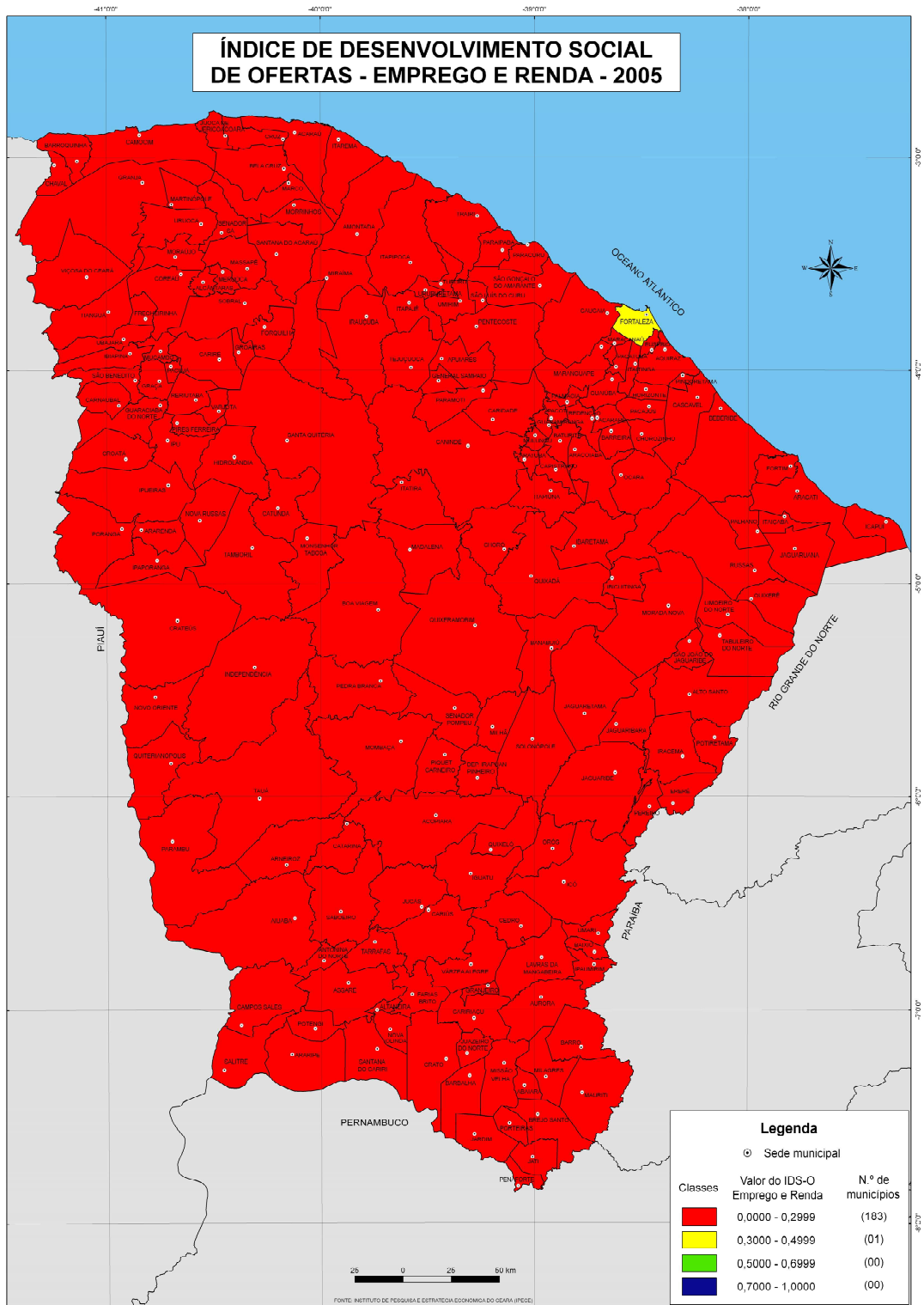
Tabela A4: IDS-O e IDS-R - Emprego e Renda – 2005-2008

	IDS-O EMPREGO E RENDA				IDS-R EMPREGO E RENDA			
	2005	2006	2007	2008	2005	2006	2007	2008
Quiterianópolis	0.08	0.13	0.12	0.13	0.11	0.08	0.09	0.09
Quixadá	0.24	0.24	0.24	0.27	0.28	0.28	0.29	0.27
Quixelô	0.08	0.14	0.12	0.09	0.13	0.13	0.14	0.11
Quixeramobim	0.16	0.22	0.21	0.23	0.25	0.23	0.24	0.20
Quixeré	0.19	0.22	0.23	0.25	0.28	0.28	0.27	0.25
Redenção	0.16	0.17	0.20	0.21	0.25	0.25	0.27	0.27
Reriutaba	0.09	0.10	0.14	0.15	0.12	0.14	0.13	0.16
Russas	0.16	0.17	0.19	0.19	0.30	0.29	0.31	0.29
Saboeiro	0.05	0.07	0.07	0.12	0.05	0.04	0.06	0.08
Salitre	0.04	0.04	0.03	0.05	0.05	0.10	0.10	0.04
Santa Quitéria	0.17	0.17	0.18	0.22	0.18	0.19	0.22	0.18
Santana do Acaraú	0.16	0.19	0.19	0.18	0.19	0.18	0.17	0.16
Santana do Cariri	0.12	0.16	0.13	0.12	0.14	0.12	0.16	0.17
São Benedito	0.14	0.16	0.16	0.13	0.18	0.19	0.21	0.20
São Gonçalo do Amarante	0.22	0.24	0.25	0.28	0.28	0.28	0.31	0.31
São João do Jaguaribe	0.11	0.20	0.13	0.14	0.17	0.10	0.18	0.14
São Luís do Curu	0.10	0.11	0.13	0.11	0.14	0.22	0.14	0.15
Senador Pompeu	0.16	0.18	0.21	0.24	0.22	0.22	0.22	0.21
Senador Sá	0.08	0.11	0.15	0.18	0.08	0.14	0.08	0.07
Sobral	0.26	0.26	0.26	0.29	0.41	0.41	0.41	0.40
Solonópole	0.12	0.15	0.18	0.21	0.12	0.12	0.12	0.12
Tabuleiro do Norte	0.17	0.18	0.20	0.22	0.21	0.23	0.27	0.24
Tamboril	0.15	0.08	0.11	0.14	0.08	0.08	0.11	0.09
Tarrafas	0.10	0.09	0.08	0.10	0.11	0.06	0.10	0.08
Tauá	0.14	0.16	0.21	0.21	0.20	0.22	0.24	0.22
Tejuçuoca	0.08	0.12	0.11	0.20	0.08	0.07	0.08	0.12
Tianguá	0.18	0.20	0.20	0.21	0.24	0.24	0.24	0.24
Trairi	0.17	0.20	0.19	0.20	0.17	0.20	0.23	0.21
Tururu	0.10	0.12	0.12	0.19	0.11	0.11	0.10	0.09
Ubajara	0.12	0.14	0.17	0.20	0.20	0.21	0.22	0.20

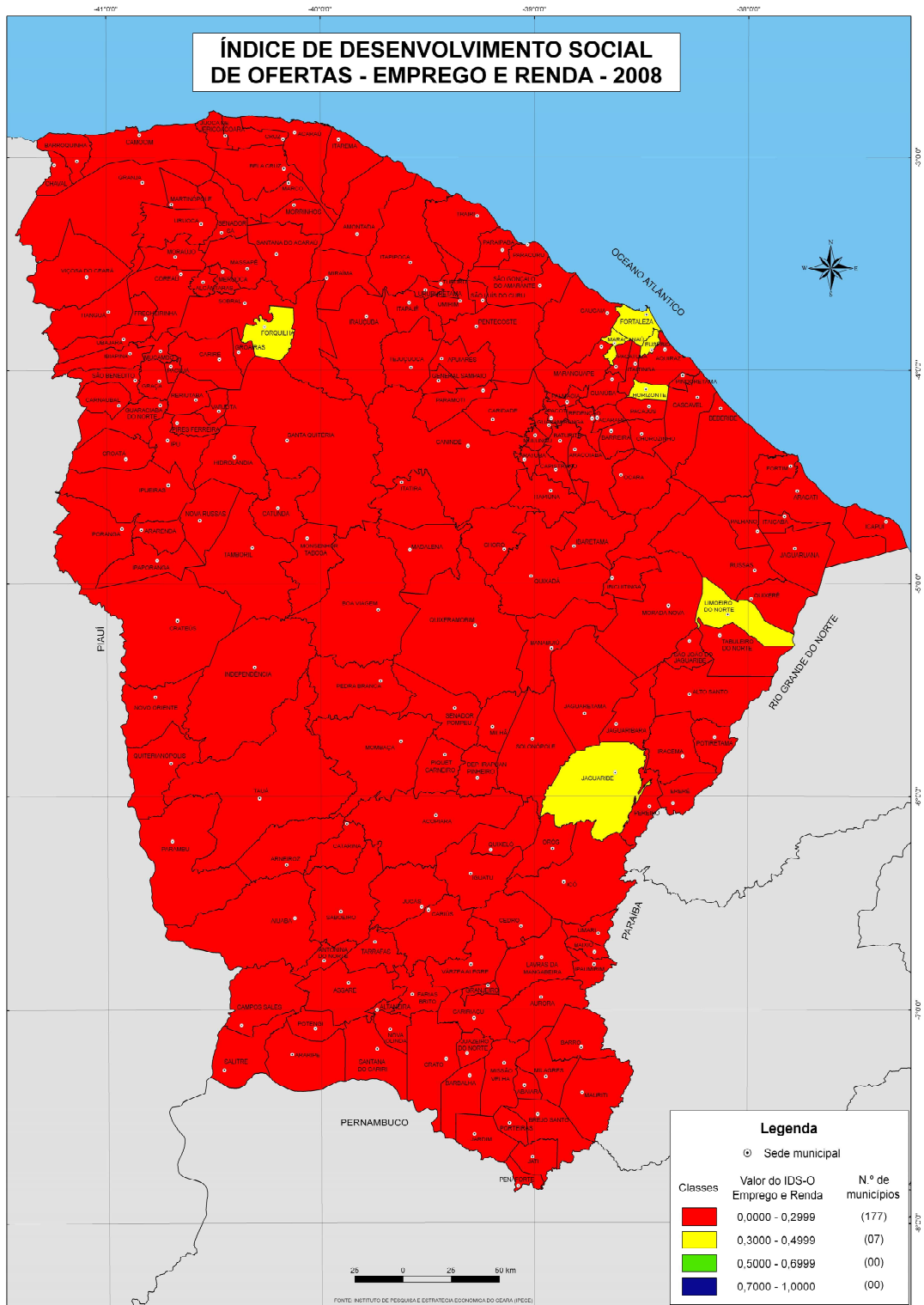
Tabela A4: IDS-O e IDS-R - Emprego e Renda – 2005-2008

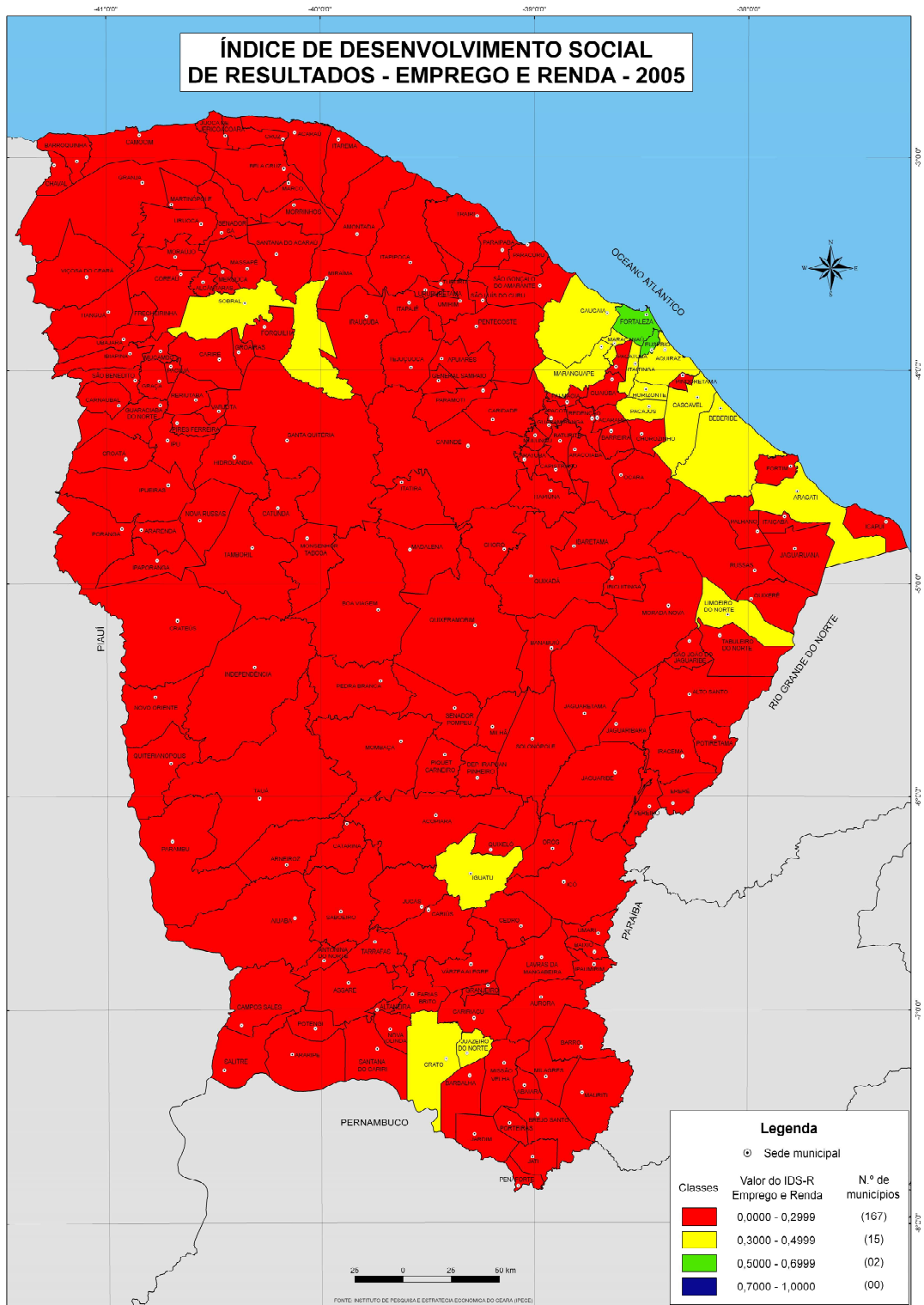
	IDS-O EMPREGO E RENDA				IDS-R EMPREGO E RENDA			
	2005	2006	2007	2008	2005	2006	2007	2008
Umari	0.11	0.15	0.14	0.15	0.06	0.06	0.07	0.09
Umirim	0.09	0.11	0.11	0.13	0.19	0.24	0.22	0.23
Uruburetama	0.21	0.21	0.21	0.18	0.21	0.19	0.22	0.20
Uruoca	0.09	0.16	0.10	0.13	0.10	0.09	0.06	0.13
Varjota	0.17	0.17	0.18	0.19	0.15	0.17	0.15	0.13
Várzea Alegre	0.19	0.17	0.18	0.21	0.17	0.16	0.15	0.15
Viçosa do Ceará	0.10	0.13	0.10	0.12	0.14	0.17	0.17	0.15

Fonte: IPECE



Fonte: IPECE





Fonte: IPECE

