



GOVERNO DO
ESTADO DO CEARÁ

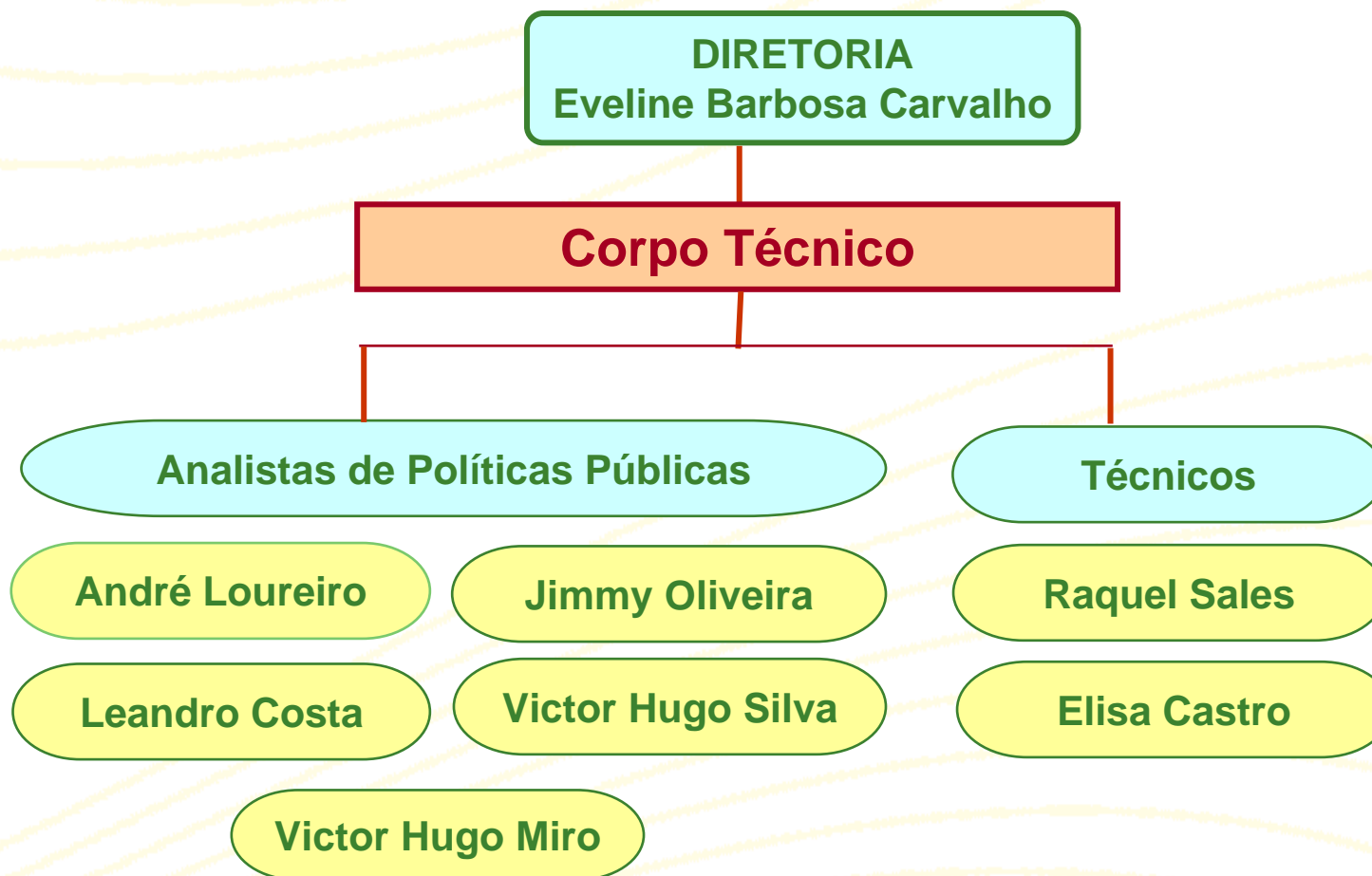
IPECE INSTITUTO
DE PESQUISA
E ESTRATÉGIA
ECONÔMICA
DO CEARÁ

DIRETORIA DE ESTUDOS SOCIAIS (DISOC)

Fortaleza/CE, 14 de ABRIL de 2009



A DISOC é a diretoria do IPECE encarregada de lidar com temas da área social, cuja missão principal é auxiliar o IPECE e o Governo na proposição de estratégias e políticas que viabilizem o desenvolvimento social do Estado do Ceará.





Atribuições

- Prestar assessoria técnica no processo de elaboração de políticas sociais no Estado do Ceará, analisando e avaliando sua viabilidade e operacionalização;
- Assessorar o Governo estadual na implementação de políticas, programas e projetos sociais que venham a permitir a correção dos problemas sociais;
- Produzir, analisar e disponibilizar estatísticas e indicadores sociais sobre o Estado do Ceará;
- Elaborar trabalhos e pareceres técnicos referentes a temas relacionados à área social;



Atribuições

- **Auxiliar o Governo do Estado nas atividades de monitoramento e avaliação de políticas públicas;**
- **Prestar consultoria técnica a outros órgãos e entidades da administração estadual, dos municípios e da iniciativa privada, no que diz respeito à área social;**
- **Interagir com as demais diretorias do IPECE com o objetivo de atender as demandas feitas pelo Governo do Estado e pela sociedade em geral.**



Principais Clientes

- **Governo do Estado do Ceará**
- **Órgãos do Governo do Estado:**
 - **SEPLAG;**
 - **STDS;**
 - **SEDUC;**
 - **CAGECE;**
 - **Etc.**
- **Imprensa**
- **Público em Geral**



Áreas de Concentração

- **Programas Sociais**
- **Pobreza e Desigualdade**
- **Educação**
- **Mercado de Trabalho**
- **Segurança Pública**
- **População**



Principais Produtos e Atividades:

- Indicadores
- Assessorias
- Textos para Discussão
- Notas Técnicas
- Relatórios



Indicadores

Possibilitam monitorar os diversos aspectos socioeconômicos do Ceará, tanto em nível de estado e de municípios. Dentre as utilidades destes indicadores, destaca-se a grande importância como instrumentos norteadores das políticas públicas.

Indicadores Periódicos

- Índice Municipal de Alerta – IMA
- Índice de Desenvolvimento Municipal – IDM
- Índice de Desenvolvimento Social – IDS

Indicadores específicos

- Índice de Educação Infantil – IEI
- Taxa de Vulnerabilidade Social – TVS
- Índice de Vulnerabilidade Social – IVS



Indicadores Periódicos

■ Índice de Desenvolvimento Municipal – IDM

Este indicador procura definir o nível geral de desenvolvimento dos municípios do Ceará, incorporando aspectos geográficos, econômicos e sociais dos mesmos.

■ Índice de Desenvolvimento Social – IDS

Índice que identifica e dimensiona o problema da exclusão social no Ceará. O IDS possui uma dimensão de resultado e a dimensão de oferta. Essa separação é importante porque, apesar das prioridades serem os resultados, o governo só possui controle sobre a oferta dos serviços públicos.

■ Índice Municipal de Alerta – IMA

Disponibiliza, sob a forma de previsões, informações sobre meteorologia, recursos hídricos, produção agrícola e meio ambiente.



Indicadores específicos

- Índice de Educação Infantil – IEI
- Taxa de Vulnerabilidade Social – TVS
- Índice de Vulnerabilidade Social – IVS



Outras Publicações, Atividades e Assessorias

■ **Síntese dos Indicadores Sociais (PNAD)**

A partir da Pesquisa Nacional por Amostra de Domicílios (PNAD) do IBGE, apresenta e analisa os principais indicadores sociais do Ceará, evidenciando as principais transformações socioeconômicas verificadas nos últimos anos no Ceará, comparando com o restante da região Nordeste e do Brasil.

■ **Acompanhamento do Rateio do ICMS dos Municípios**

Mecanismo que visa uma distribuição mais eqüitativa e a efetividade no repasse de recursos aos municípios.

■ **Premio Ceará Vida Melhor**

Instrumento que busca incentivar avanços nos indicadores de saúde, de educação e de renda.



Outras Publicações, Atividades e Assessorias

- **Acompanhamento das Metas do Milênio**

Conjunto de informações e indicadores que permitem posicionar as condições de vida da população cearense em relação às Metas estabelecidas pela cúpula do Milênio da ONU.

- **Acompanhamento do Fundo Estadual de Combate à Pobreza – FECOP**

Análise das informações e indicadores relativas aos projetos do Fundo Estadual de Combate à Pobreza - FECOP.



Notas Técnicas

Algumas das publicações mais relevantes

- **NT 35: Índice de Educação Infantil para os Municípios Cearenses**
- **NT 34: Prêmio Ceará Vida Melhor – Uma avaliação Inicial das três primeiras edições**
- **NT 33: Metodologia de Cálculo da Nova Lei do ICMS Municipal**
- **NT 31: Programa Criança Fora da Rua Dentro da Escola - Avaliação Parte II Medindo a Eficiência**
- **NT 30: Uma Alternativa à Taxa de Vulnerabilidade Social dos Municípios Cearenses**
- **NT 29: Projeções Populacionais para os Municípios e Distritos do Ceará 2007-2011**
- **NT 27: Uma Análise da Pobreza no Ceará a Partir dos Dados do Cadúnico**
- **NT 26: PROARES II - Distribuição de Recursos**



Textos para Discussão

Algumas das publicações mais relevantes

- TD 55 : O Impacto de um Aumento no Valor do Bolsa Família
- TD 54 : Uma Análise do Perfil da Migração no Ceará
- TD 53 : Avaliando o Efeito do Policiamento sobre a Criminalidade no Ceará
- TD 51 : Proposta de Mudança no Rateio da Cota Parte do ICMS entre os Municípios Cearenses
- TD 50 : Análise do Perfil Sócio-Econômico da Mulher Cearense no Período de 1996 e 2006
- TD 48 : Análise dos Determinantes Socioeconômicos da Taxa de Mortalidade Infantil (TMI) no Ceará