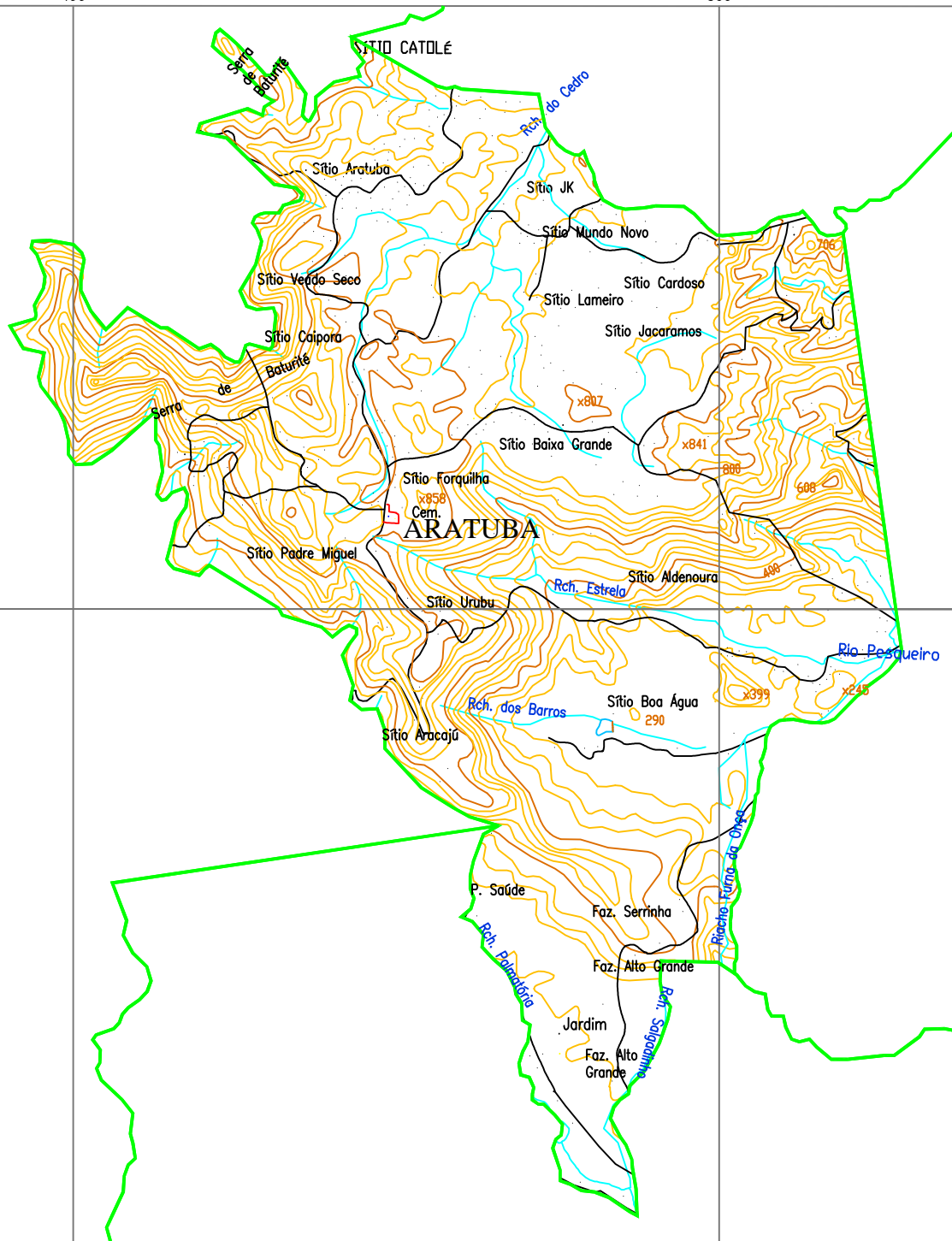


490

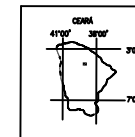
500

9510



MAPA MUNICIPAL DE ARATUBA

Localização no Estado



SINAIS CONVENCIONAIS

Área Urbana		Ponto Cotado	
Revestimento solto		Curso d'água intermitente	
Caminho, Trilha		Açudes	
Limite Municipal		Curva de Nível	
Igreja, Escola, Casa, Cemitério			

Declinação Magnética



DATUM: SAD- 69

PROJEÇÃO UNIVERSAL TRANSVERSA DE MERCATOR
 ORIGEM DA QUILOMETRAGEM UTM: "EQUADOR E MERIDIANO 39°W.GR."
 ACRESCIDAS AS CONSTANTES: 10.000 KM E 500 KM, RESPECTIVAMENTE.
 DECLINAÇÃO MAGNÉTICA DO CENTRO DA FOLHA EM 2000: 23°31,2' W.
 CRESCE 5,2' ANUALMENTE.

Mapa com base nas folhas: CANINDE(750), BATURITÉ(751) e QUIXADÁ(820) levantadas, desenhadas e impressas pela DIR. DO SERVIÇO GEOGRÁFICO-BRASIL. Fotografias aéreas de 1968 do SACS. Contrato entre a DSG e a SUDENE. Atualizada pela Divisão de Geografia e Cartografia-IBGE/IPLANCE em 1998, utilizando-se de reambulagem em campo e restituição com GPS GARMIN 45, PATHFINDER BASIC PLUS II.

ESCALA GRÁFICA

