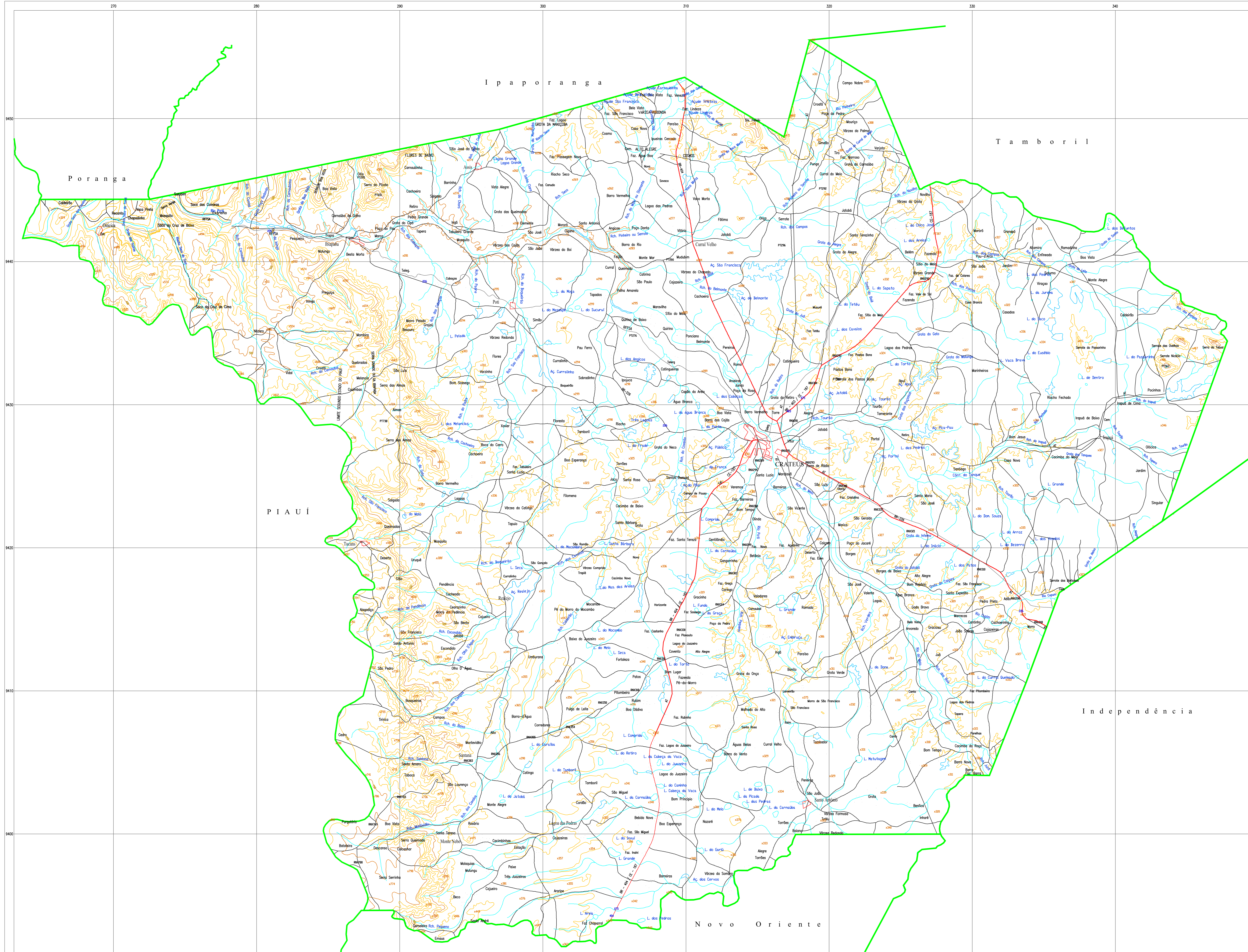
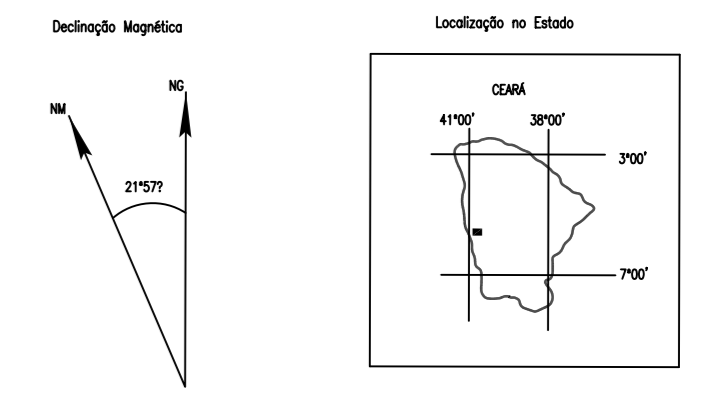


# MAPA MUNICIPAL DE CRATEÚS



## SÍMBOLOS CONVENCIONAIS

- Área Urbana
- Revestimento Sólido
- Revestimento solto
- Caminho, Trilho
- Limite Municipal
- Igreja, Escola, Casa
- Ponto Colado
- Curso D'Água Intermitente
- Lagoa Intermitente
- Águas
- Curva de Nível



DATUM: SAD-69  
 PROJEÇÃO UNIVERSAL TRANSVERSA DE MERICATOR  
 ORIGEM DA QUADRICULADA: 10.000 000 E 500 000 N, RESPECTIVAMENTE.  
 DECLINAÇÃO MAGNÉTICA DO CENTRO DA FOLHA EM 2000: 21°57' N.  
 CRESCER: 3,51' ANUALMENTE.

Mapa com base nos folhos: MACABRÁ(816), PIUBRAS(817),  
 CURURUP(869), CRATEÚS(890) e INDEPENDÊNCIA (891), levantados  
 e impressos pelo DIBREX do SERVIÇO GEOGRÁFICO-BRASIL.  
 Fotografias aéreas de 1968 do SACS.  
 Apoio básico e apoio suplementar em 1989. Restituição fotogramétrica  
 executada em aparelho de 2a. ordem em 1972.  
 Contorno entre o DSO e o SUCENE.  
 Atualizado pelo Departamento de Geografia e Cartografia-DGG/PLANEX em 1998,  
 através do Projeto Arquivo Gráfico Municipal-AGM (Convênio PLANEX/BCE)  
 utilizando-se de reambulatório em campo e restituição com GPS GARMIN 45,  
 PATHFINDER BASIC PLUS II.

