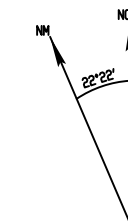


MAPA MUNICIPAL DE IPAUMIRIM

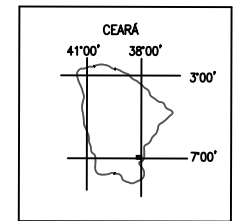
SINAIS CONVENCIONAIS

Área Urbana	
Revestimento sólido	
Revestimento solto	
Caminho. Trilha	
Limite Municipal	
Igreja. Escola. Casa	
Ponto Cotado	
Curso D'água Intermitente	
Lagoa Intermitente	
Açudes	
Curva de Nível	

Declinação Magnética



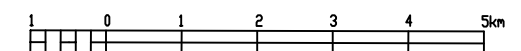
Localização no Estado



DATUM: SAD - 69
 PROJEÇÃO UNIVERSAL TRANSVERSA DE MERCATOR
 ORIGEM DA QUILOMETRAGEM UTM: "EQUADOR E MERIDIANO 39°W.GR."
 ACRESCIDAS AS CONSTANTES: 10.000 KM E 500 KM, RESPECTIVAMENTE.
 DECLINAÇÃO MAGNÉTICA DO CENTRO DA FOLHA EM 2000: 22°22' W.
 CRESCE 4' ANUALMENTE.

Mapa com base na folha: CAJAZEIRAS (1127), levantadas, desenhadas e impressas pela DIRETORIA DO SERVIÇO GEOGRÁFICO-BRASIL. Fotografias aéreas de 1968 do SACS. Apoio básico e apoio suplementar em 1969. Restituição fotogramétrica executada em aparelho de 2a. ordem em 1972. Contrato entre a DSG e a SUDENE. Atualizada pela Divisão de Geografia e Cartografia-DGC/IPLANCE em 1998, através do Projeto Arquivo Gráfico Municipal-AGM (Convênio IPLANCE/IBGE) utilizando-se de reambulação em campo e restituição com GPS GARMIN 45 PATHFINDER BASIC PLUS II. Base Cartográfica em meio digital e disponíveis nos formatos: *.DXF e *.DWG.

ESCALA GRÁFICA



IPECE INSTITUTO DE PESQUISA E ESTRATÉGIA ECONÔMICA DO CEARÁ