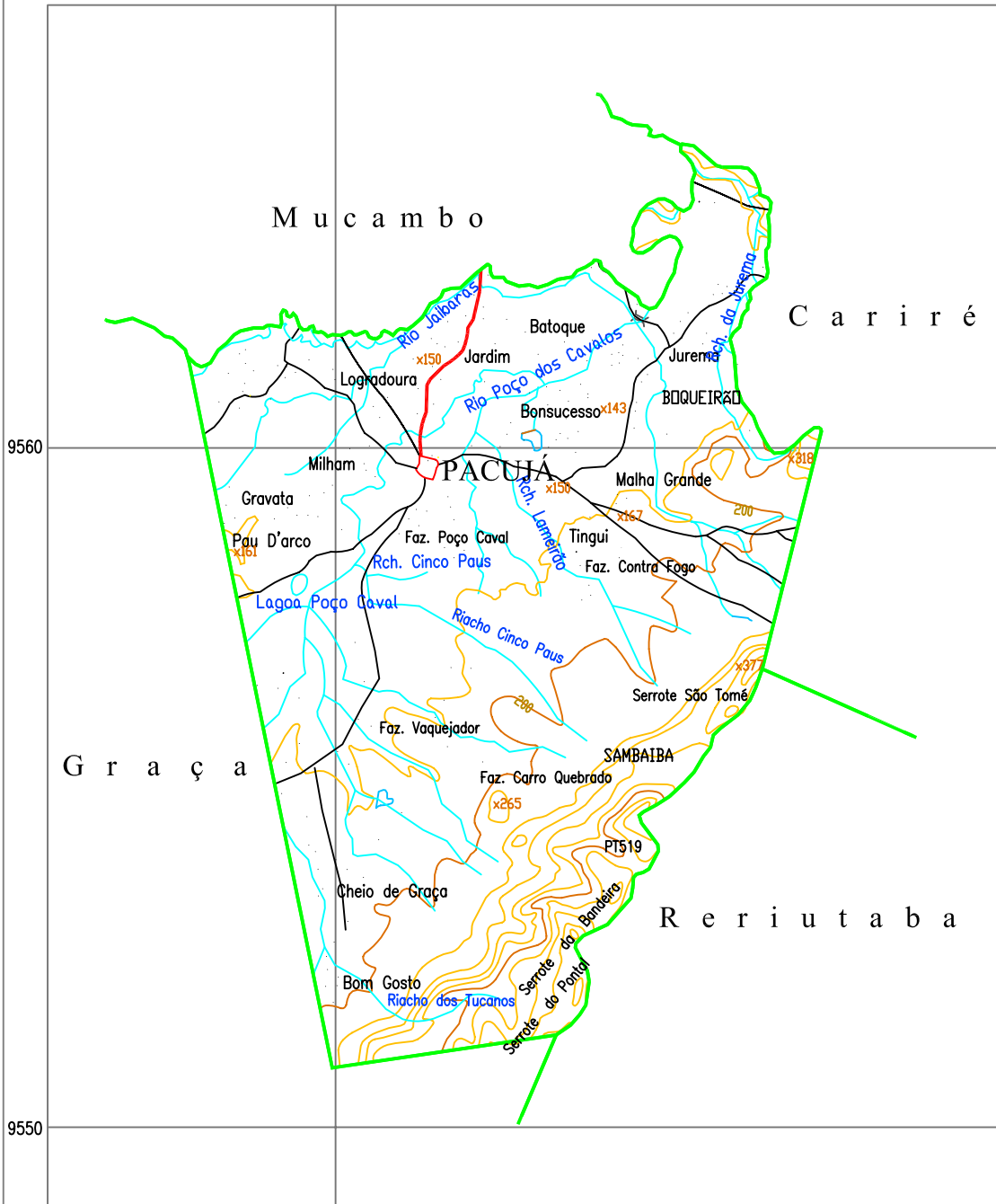


310

320



## MAPA MUNICIPAL DE PACUJÁ

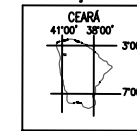
### SINAIS CONVENCIONAIS

Área Urbana	
Revestimento sólido	
Revestimento solto	
Trilho	
Limite Municipal	
Igreja. Escola. Casa	
Ponto Cotado	
Curso d'água Intermitente	
Lagoa Intermitente	
Açudes	
Curva de Nível	

### Declinação Magnética



### Localização no Estado



DATUM: SAD- 69

PROJEÇÃO UNIVERSAL TRANSVERSA DE MERCATOR  
 ORIGEM DA QUILOMETRAGEM UTM: "EQUADOR E MERIDIANO 39°W.GR."  
 ACRESCIDAS AS CONSTANTES: 10.000 KM E 500 KM, RESPECTIVAMENTE.  
 DECLINAÇÃO MAGNÉTICA DO CENTRO DA FOLHA EM 2000: 2°31'6"W.  
 CRESCE 5,6' ANUALMENTE.

Mapa com base nas folhas: FRECHEIRINHA(680) e IPU(747), levantadas, desenhadas e impressas pela DIRETORIA DO SERVIÇO GEOGRÁFICO-BRASIL. Fotografias aéreas de 1968 do SACS.

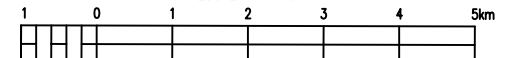
Apoio básico e apoio suplementar em 1969. Restituição fotogramétrica executada em aparelho de 2a. ordem em 1972.

Contrato entre a DSG e a SUDENE.

Atualizada pela Divisão de Geografia e Cartografia-DGC/IPLANCE em 98, através do Projeto Arquivo Gráfico Municipal-AGM(Convênio IPLANCE/IBGE) utilizando-se de reambulagem em campo e restituição com GPS GARMIN 45, PATHFINDER BASIC PLUS II.

Base Cartográfica em meio digital disponível nos formatos:\*.DWG e \*.DXF.

### ESCALA GRÁFICA



**PECE** Plano Estadual de Estatística