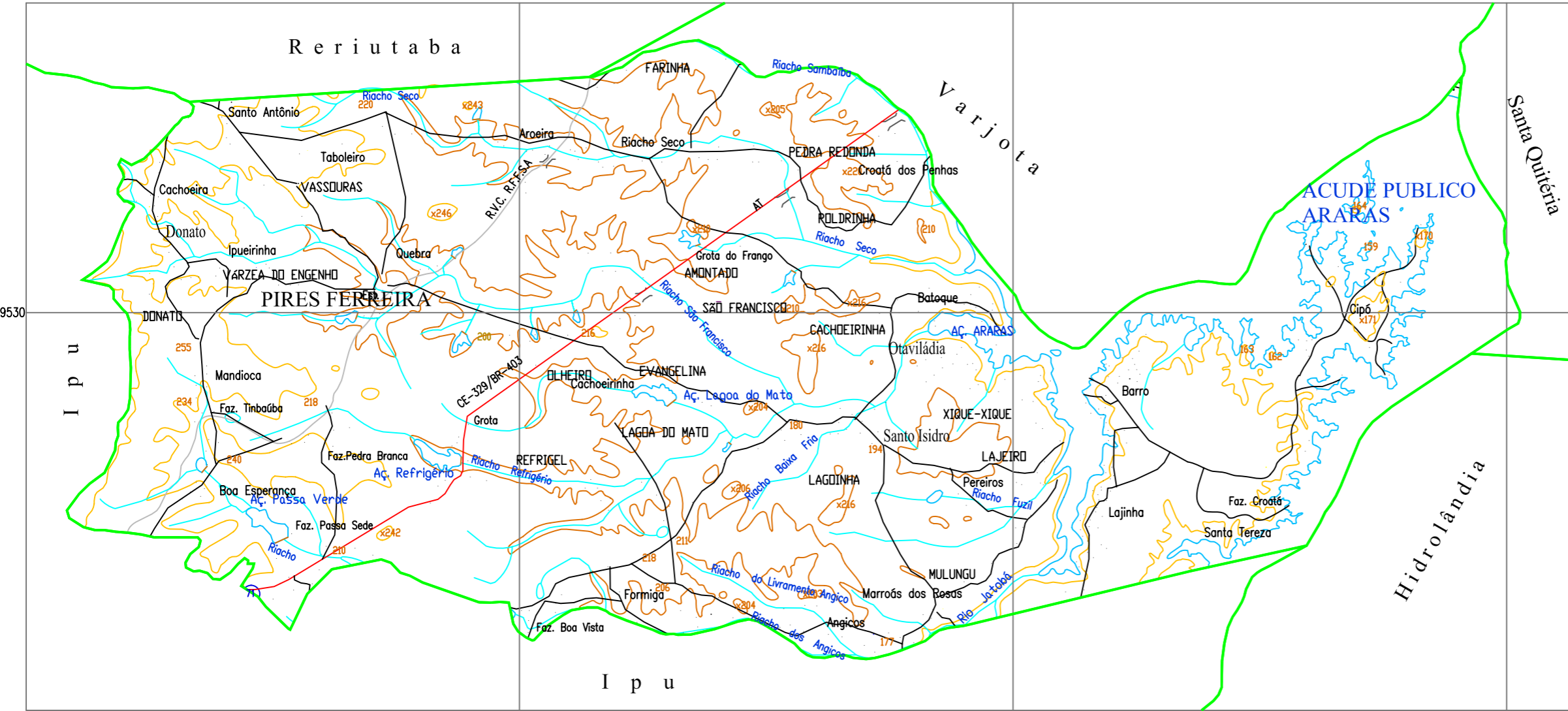


320

330

340



MAPA MUNICIPAL DE PIRES FERREIRA

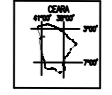
SINAIS CONVENCIONAIS

- Área Urbana 
- Revestimento solido 
- Revestimento solto 
- Caminho. Trilha 
- Ferrovia_simples_bitola_larga 
- Limite Municipal 
- Igreja. Escola. Casa 
- Ponto Cotado 
- Curso d'água intermitente 
- Lago ou lagoa intermitente/permanente 
- Acúdes 
- Curva de Nível 

Declinação Magnética



Localização no Estado



DATUM: SAD69

PROJEÇÃO UNIVERSAL TRANSVERSA DE MERCATOR

ORIGEM DA QUILOMETRAGEM UTM: "EQUADOR E MERIDIANO 39°W.G.R."

ACRESCIDAS AS CONSTANTES: 10.000 KM E 500 KM, RESPECTIVAMENTE.

DEC. MAGNÉTICA DO CENTRO DA FOLHA EM 2000: 23°23.8'W.

CRESCER 5,8' ANUALMENTE.

Mapa com base na folha: CAJAZEIRA (1127), levantadas, desenhadas e impressas pela DIRETORIA DO SERVIÇO GEOGRÁFICO-BRASIL. Fotografias aéreas de 1968 do SACS.

Apoio básico e apoio suplementar em 1969. Restituição fotogramétrica executada em aparelho de 2a. ordem em 1972.

Contrato entre a DSG e a SUDENE.

Atualizada pela Divi de Geog e Cartografia-DGC/IPLANCE em 1998, através do Proj. Arq. Gráfico Municipal-AGM (Conv IPLANCE/IBGE) utilizando-se de reambulatório em campo e restituição com GPS GARMIN 45, PATHFINDER BASIC PLUS II.

Base Cartográfica em meio digital disponível nos form.: *.DWG e *.DXF.

ESCALA GRÁFICA

