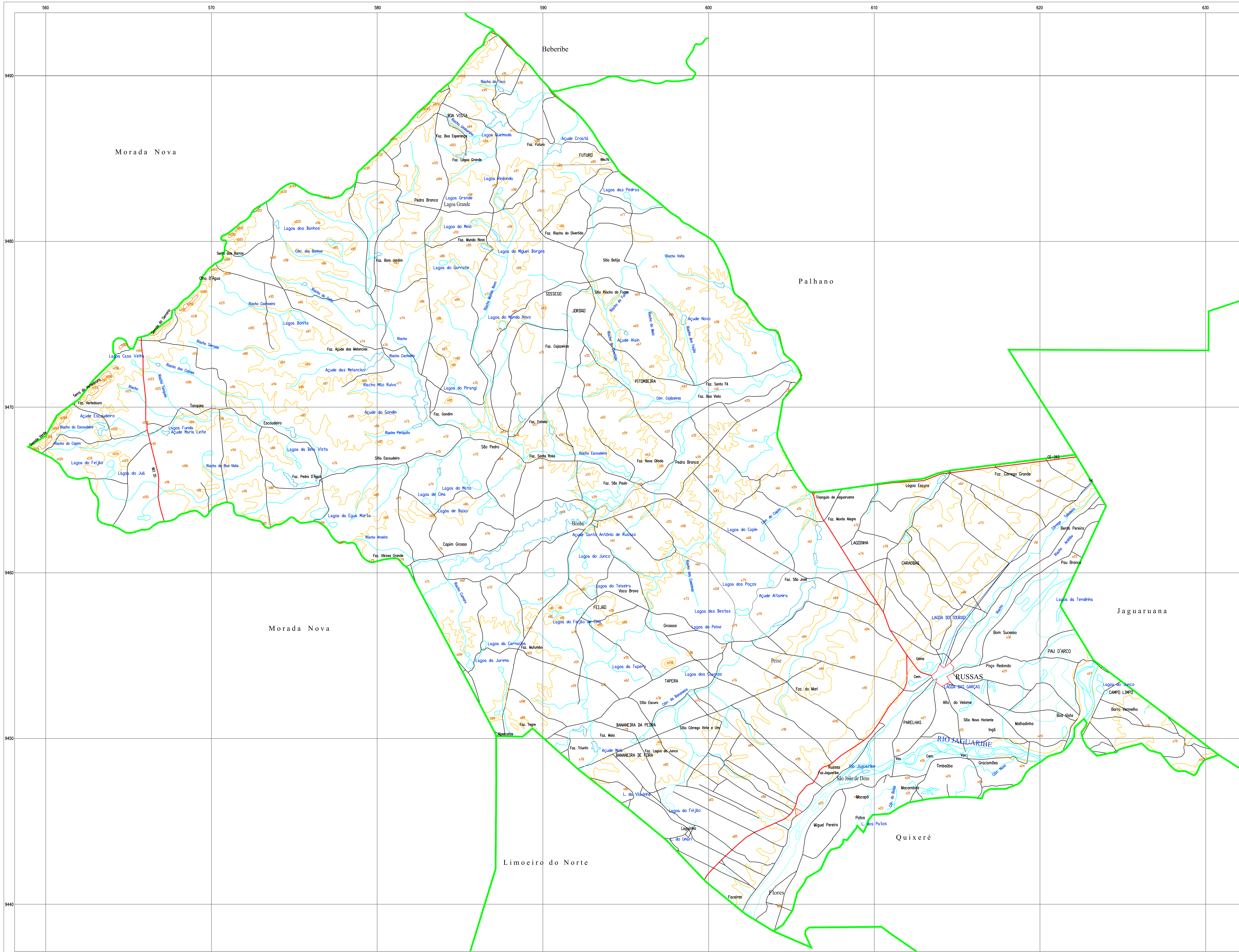


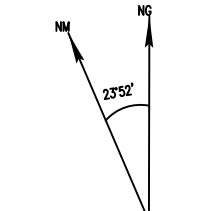
**MAPA MUNICIPAL DE RUSSAS**



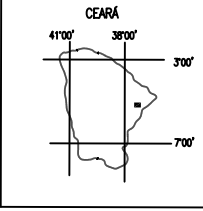
**SIMBOLISMO CONVENCIONAL**

- Área Urbana
- Revestimento asfáltico
- Revestimento solo
- Caminho, Trilha
- Limite Municipal
- Igreja, Escola, Casa
- Ponto Colado
- Curso d'água intermitente
- Curso d'água permanente
- Lagoa Permanente/Intermitente
- Acúdes
- Curva de Nível

Declinação Magnética



Localização no Estado



DATUM: SAD-69  
 PROJEÇÃO UNIVERSAL TRANSVERSA DE MERCATOR  
 ORIGEM DA QUILOMETRAGEM UTM: "EQUADOR E MERIDIANO 39°W.GR."  
 ADICIONADAS AS CONSTANTES: 10.000 KM E 500 KM RESPECTIVAMENTE.  
 DECLINAÇÃO MAGNÉTICA DO CENTRO DA FOLHA EM 2000:2°52'W.  
 CRESCER 5" ANUALMENTE.

Mapa com base nas folhas: BONHU (822), ARACATI (823), LIMOERO DO NORTE (895) e QUIXERÉ (896), inventadas, desenhadas e impressas pelo DIRETORIA DO SERVIÇO GEODÉSICO-BRASIL. Fotografias aéreas de 1968 do SACS. Apoio básico e apoio suplementar em 1970. Restituição fotogramétrica executada em aparelho de 2a. ordem em 1972. Controle entre a DSE e o SUENE. Atualizado pelo Divisão de Geografia e Cartografia-DOG/PLANAGE em 1998, através do Projeto Arquivo Gráfico Municipal-AGM (Convênio PLANAGE/BGE) utilizando-se de reambulatório em campo e restituição com GPS GARMIN 45, PATHFINDER BASIC PLUS II. Base Cartográfica em meio digital e disponíveis nos formatos: \*.DXF e \*.DWG.

