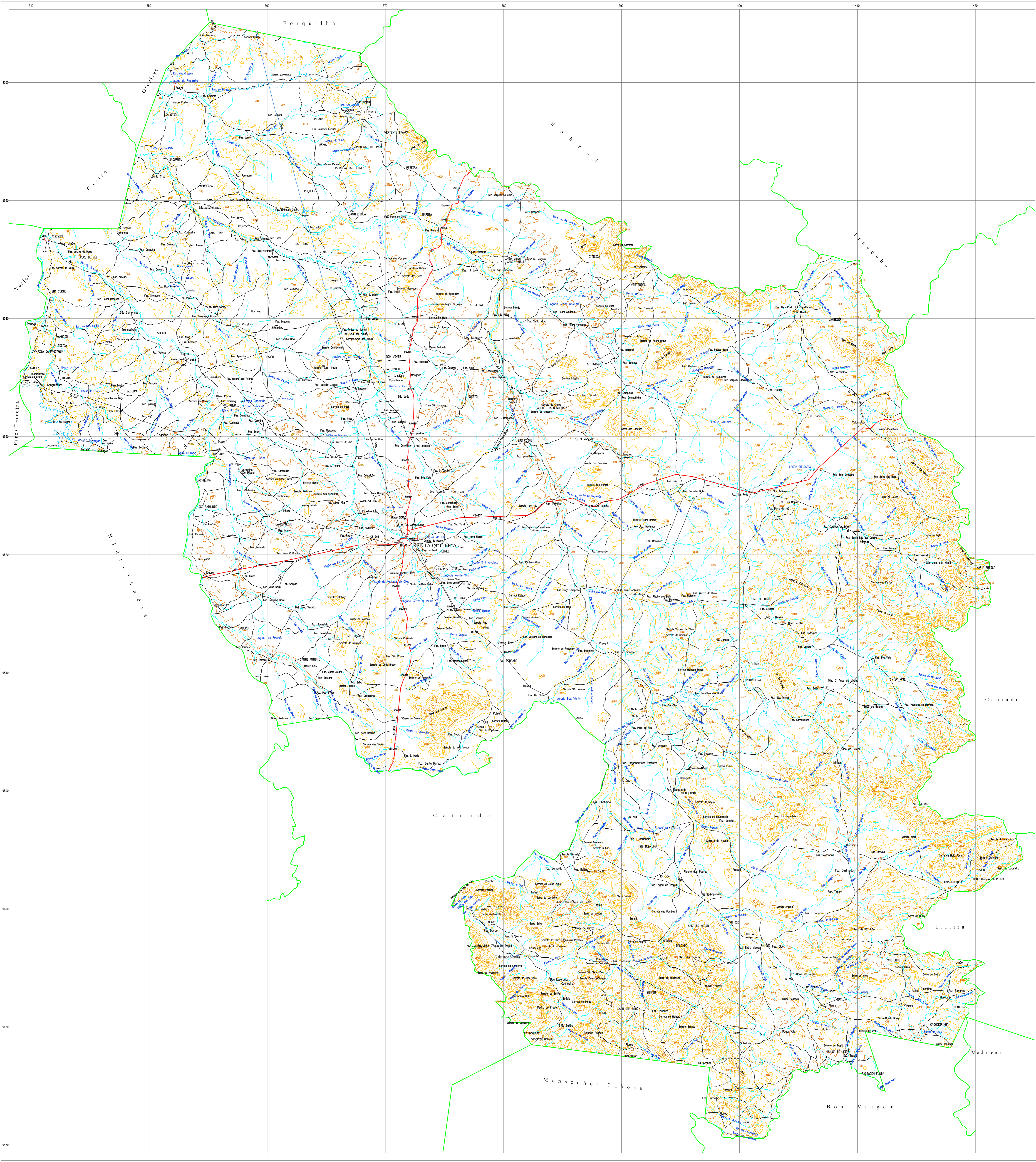


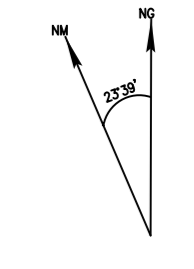
MAPA MUNICIPAL DE SANTA QUITÉRIA



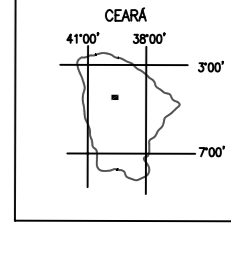
SÍMBOLOS CONVENCIONAIS

- Área Urbana
- Revestimento Sólido
- Revestimento Sólido
- Carretilha, Trilho
- Linhas, Intermediária, Energia
- Limite Municipal
- Igreja, Escola, Casa
- Posto Coberto
- Curso d'água intermitente
- Lago ou lagoa intermitente
- Alameda
- Curva de Nível

Definição Mapográfica



Localização no Estado



DATA: S42 - 89  
 PROJEÇÃO UNIVERSAL TRANSVERSA DE MERIDIANO  
 ORIGEM DA QUILÔMETRAGEM UTM: TORONTO E MERIDIANO PRINCIPAL  
 ADICIONAIS AS CONSTANTES: 10.000 KM e 500 HORIZONTALMENTE  
 OCUPAÇÃO MAGNÉTICA DO CENTRO DA FOLHA EM 2002:2737N  
 ESCALA 6" ANUALMENTE

Mapa com base nos folhos: P02(747), SANTA QUITÉRIA(748), PUEBRO(817) e TAMOIRÁ(818), levantados, desenhados e impressos pela DIRETORIA DO SERVIÇO GEOGRÁFICO-BRASILEIRO. Fotografias aéreas de 1968 do SACS. Apoio técnico e apoio suplementar em 1989. Restituição fotogramétrica executada em aparelho de 2a. ordem em 1972. Contorno sobre a DCC e a SUCDENE. Atualizado pelo Núcleo de Geografia e Cartografia-DCC/PLANAGE em 1998, através do Projeto Arquivo Gráfico Municipal - AGM (Contorno PLANAGE/98) utilizando-se de reprojecção em campo e restituição com GPS COLUMB 45, PENTAXER BASIC PLUS II. Base Cartográfica em meio digital disponível nos formatos: \*DNG e \*DXF



ESCALA GRÁFICA

