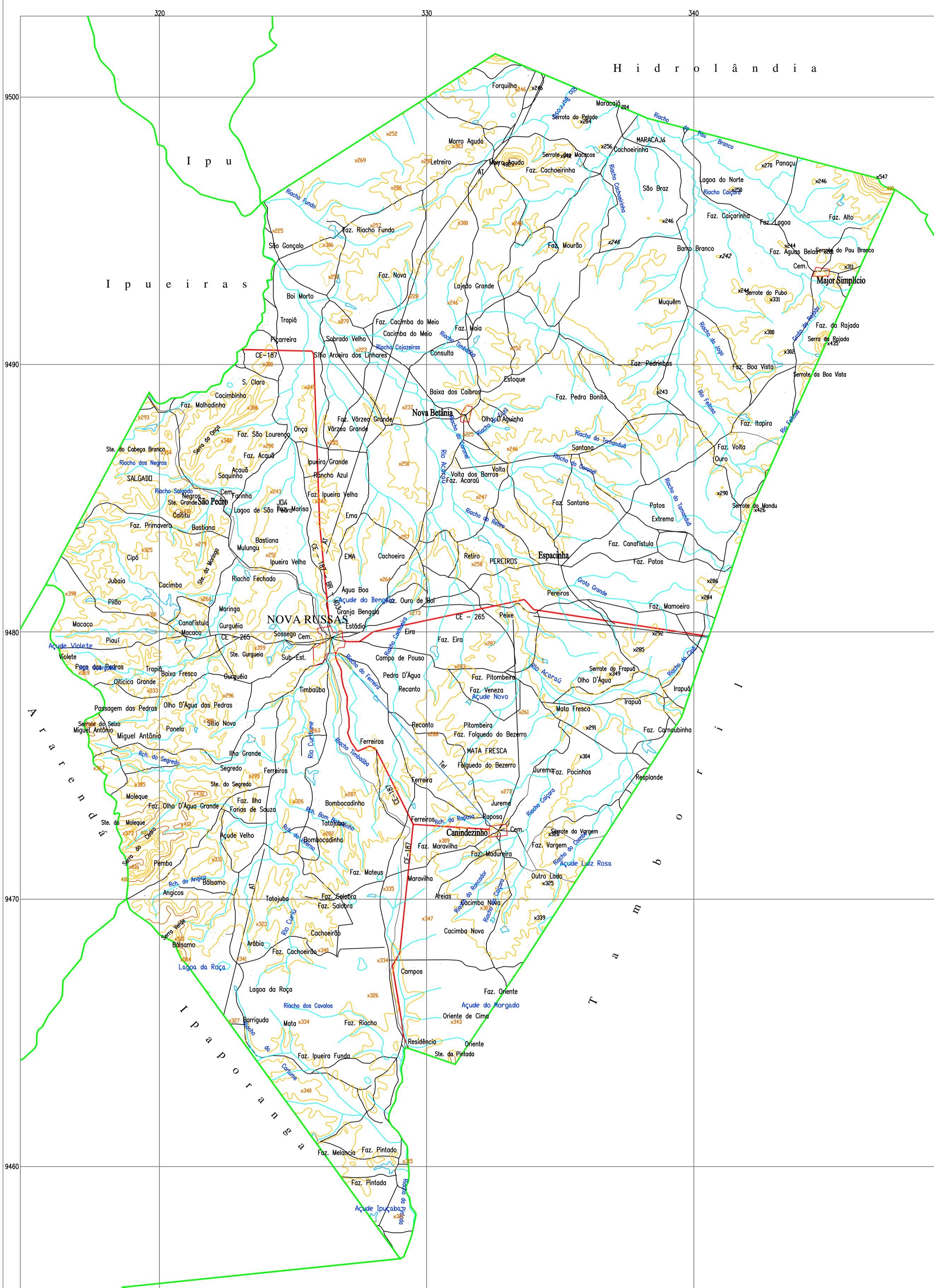


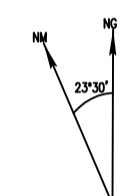
MAPA MUNICIPAL DE NOVA RUSSAS



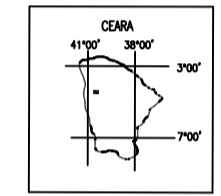
SINAIS CONVENCIONAIS

- Área Urbana
- Revestimento Sólido
- Revestimento solto
- Caminho, Trilha
- Limite Municipal
- Igreja, Escola, Casa
- Ponto Cotado
- Curso d'água intermitente
- Lagoa Intermitente
- Açudes
- Curva de Nível

Declinação Magnética



Localização no Estado



DATUM: SAD-69

PROJEÇÃO UNIVERSAL TRANSVERSA DE MERCATOR

ORIGEM DA QUILOMETRAGEM UTM: "EQUADOR E MERIDIANO 39°W.GR."

ACRESCIDAS AS CONSTANTES: 10.000 KM E 500 KM, RESPECTIVAMENTE.

DECLINAÇÃO MAGNÉTICA DO CENTRO DA FOLHA EM 2000: 23'30"W.

CRESCER 6" ANUALMENTE.

Mapa com base nas folhas: IPUERAS (817) e TAMBORIL(818), levantadas, desenhadas e impressas pela DIRETORIA DO SERVIÇO GEOGRÁFICO-BRASIL. Fotografias aéreas de 1968 do SACS. Apoio básico e apoio suplementar em 1969. Restituição fotogramétrica executada em aparelho de 2a. ordem em 1972.

Contrato entre a DSG e a SUDENE. Atualizada pela Divisão de Geografia e Cartografia-DGC/IPLANCE em 1998, através do Projeto Arquivo Gráfico Municipal-AGM (Convênio IPLANCE/IBGE) utilizando-se de reamulação em campo e restituição com GPS GARMIN 45, PATHFINDER BASIC PLUS II. Base Cartográfica em meio disponíveis nos formatos: .DWG e .DXF

ESCALA GRÁFICA

