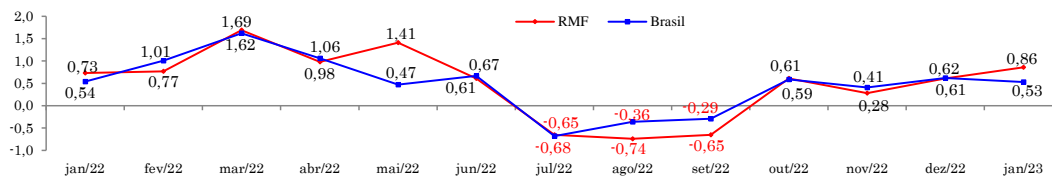


# RADAR DA INFLAÇÃO

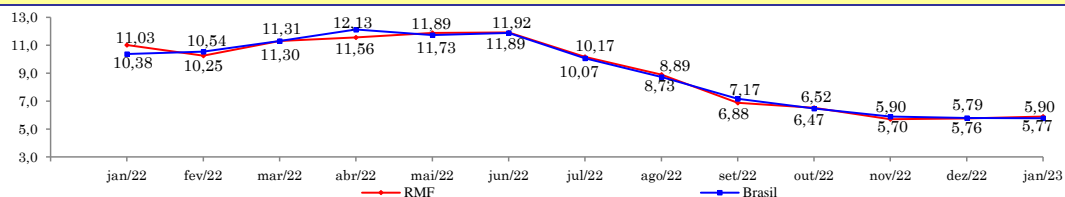
fevereiro/2023

## VARIAÇÃO MENSAL DO IPCA (%) - IPCA/IBGE



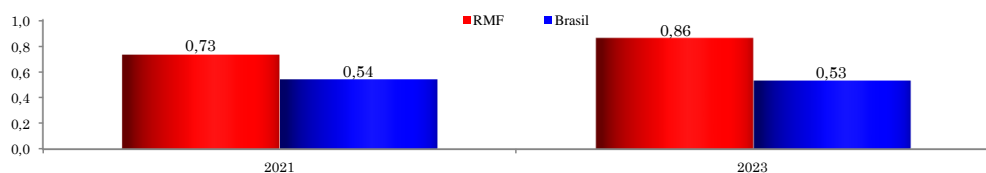
|                   |       |
|-------------------|-------|
| jan/2023 - RMF    | 0,86% |
| jan/2023 - Brasil | 0,53% |
| dez/2022 - RMF    | 0,61% |
| dez/2022 - Brasil | 0,62% |

## VARIAÇÃO ACUMULADA DE 12 MESES DO IPCA (%) - IPCA/IBGE



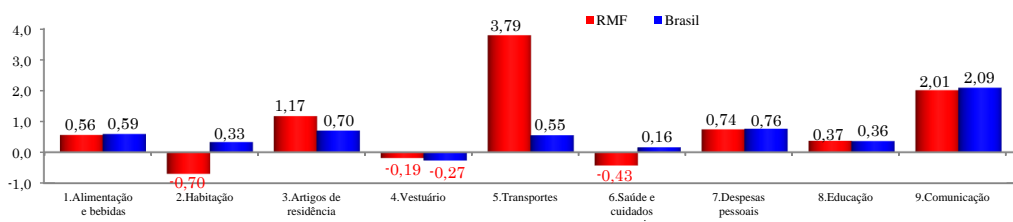
|                         |       |
|-------------------------|-------|
| Meta IPCA - 2023        | 3,25% |
| Acum. 12 Meses (RMF)    | 5,90% |
| Acum. 12 Meses (Brasil) | 5,77% |

## VARIAÇÃO ACUMULADA NO ANO DO IPCA (%) - IPCA/IBGE



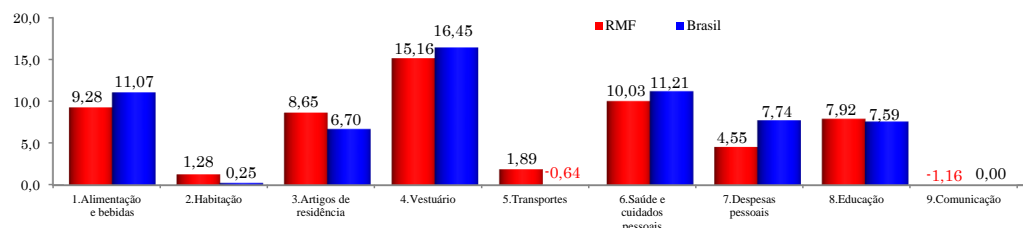
|                         |            |
|-------------------------|------------|
| RMF (2023) - RMF (2022) | 0,12 p.p.  |
| BR (2023) - BR (2022)   | -0,01 p.p. |

## VARIAÇÃO MENSAL DO IPCA POR GRUPOS (%) - BRASIL E RMF - IPCA/IBGE



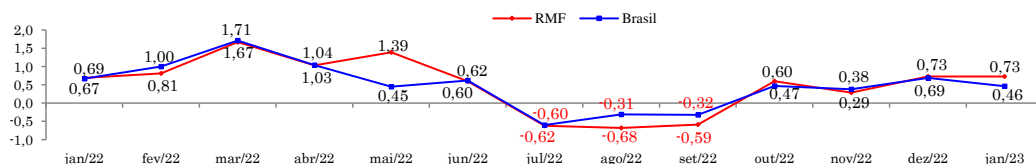
| Principais Grupos RMF     |        |
|---------------------------|--------|
| Alimentação e Bebidas     | 0,56%  |
| Habitação                 | -0,70% |
| Transportes               | 3,79%  |
| Saúde e Cuidados Pessoais | -0,43% |
| Despesas Pessoais         | 0,74%  |
| Educação                  | 0,37%  |

## VARIAÇÃO ACUMULADA DE 12 MESES POR GRUPOS (%) - BRASIL E RMF - IPCA/IBGE



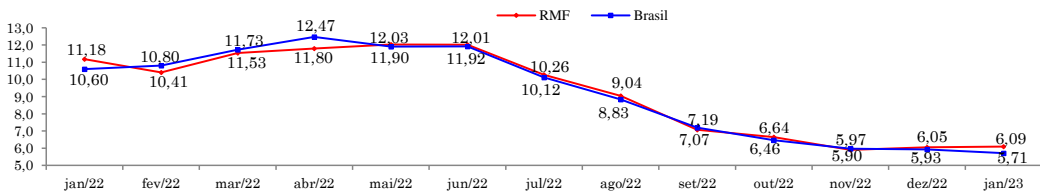
| Principais Grupos RMF     |        |
|---------------------------|--------|
| Alimentação e Bebidas     | 9,28%  |
| Habitação                 | 1,28%  |
| Transportes               | 1,89%  |
| Saúde e Cuidados Pessoais | 10,03% |
| Despesas Pessoais         | 4,55%  |
| Educação                  | 7,92%  |

## VARIAÇÃO MENSAL DO INPC (%) - INPC/IBGE



|                   |       |
|-------------------|-------|
| jan/2023 - RMF    | 0,73% |
| jan/2023 - Brasil | 0,46% |
| dez/2022 - RMF    | 0,73% |
| dez/2022 - Brasil | 0,69% |

## VARIAÇÃO ACUMULADA DE 12 MESES DO INPC (%) - INPC/IBGE



|                         |       |
|-------------------------|-------|
| Acum. 12 Meses (RMF)    | 6,09% |
| Acum. 12 Meses (Brasil) | 5,71% |