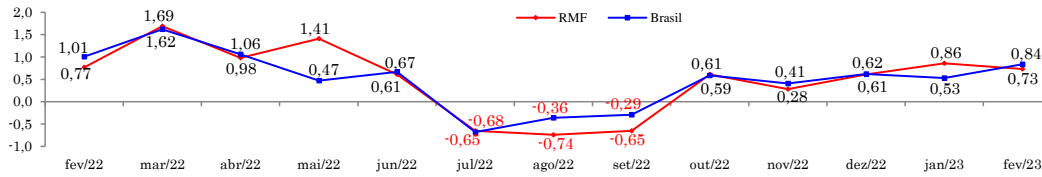


RADAR DA INFLAÇÃO

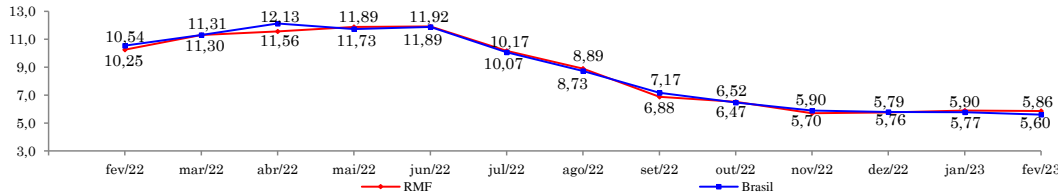
março/2023

VARIAÇÃO MENSAL DO IPCA (%) - IPCA/IBGE



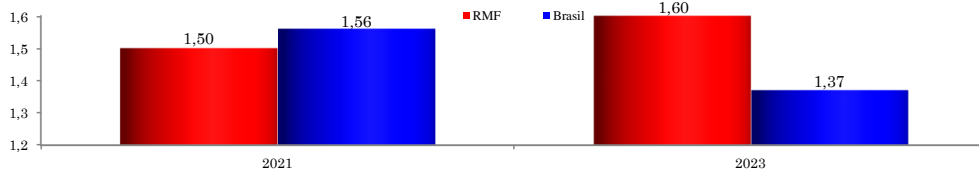
fev/2023 - RMF	0,73%
fev/2023 - Brasil	0,84%
jan/2023 - RMF	0,86%
jan/2023 - Brasil	0,53%

VARIAÇÃO ACUMULADA DE 12 MESES DO IPCA (%) - IPCA/IBGE



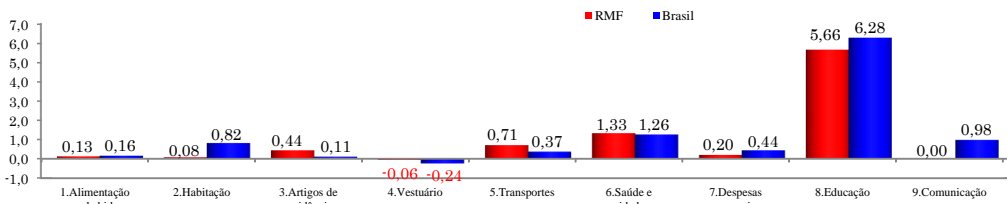
Meta IPCA - 2023	3,25%
Acum. 12 Meses (RMF)	5,86%
Acum. 12 Meses (Brasil)	5,60%

VARIAÇÃO ACUMULADA NO ANO DO IPCA (%) - IPCA/IBGE



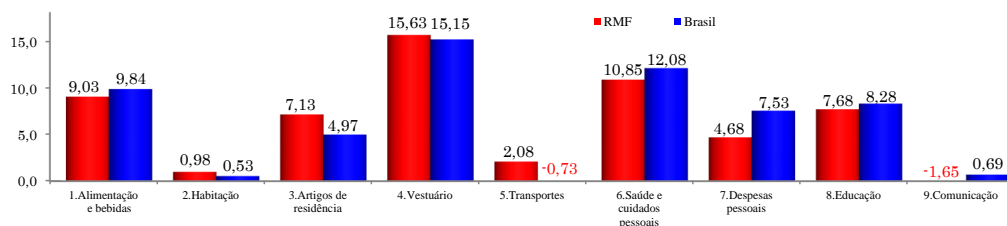
RMF (2023) - RMF (2022)	0,1 p.p.
BR (2023) - BR (2022)	-0,19 p.p.

VARIAÇÃO MENSAL DO IPCA POR GRUPOS (%) - BRASIL E RMF - IPCA/IBGE



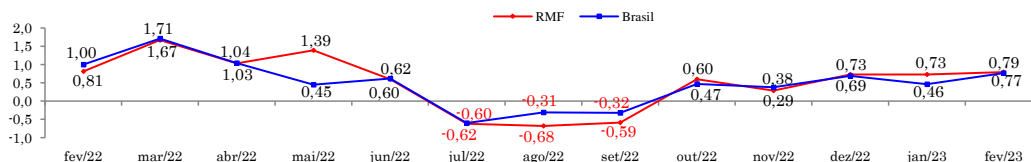
Principais Grupos RMF	
Alimentação e Bebidas	0,13%
Habitação	0,08%
Transportes	0,71%
Saúde e Cuidados Pessoais	1,33%
Despesas Pessoais	0,20%
Educação	5,66%

VARIAÇÃO ACUMULADA DE 12 MESES POR GRUPOS (%) - BRASIL E RMF - IPCA/IBGE



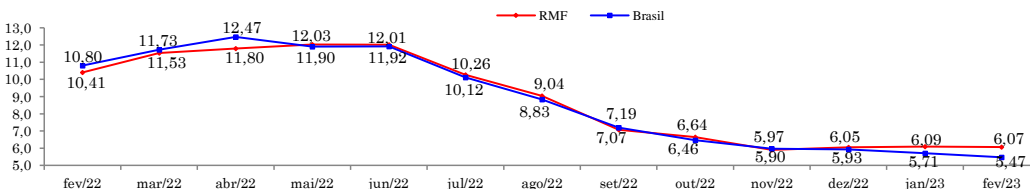
Principais Grupos RMF	
Alimentação e Bebidas	9,03%
Habitação	0,98%
Transportes	2,08%
Saúde e Cuidados Pessoais	10,85%
Despesas Pessoais	4,68%
Educação	7,68%

VARIAÇÃO MENSAL DO INPC (%) - INPC/IBGE



fev/2023 - RMF	0,79%
fev/2023 - Brasil	0,77%
jan/2023 - RMF	0,73%
jan/2023 - Brasil	0,46%

VARIAÇÃO ACUMULADA DE 12 MESES DO INPC (%) - INPC/IBGE



Acum. 12 Meses (RMF)	6,07%
Acum. 12 Meses (Brasil)	5,47%