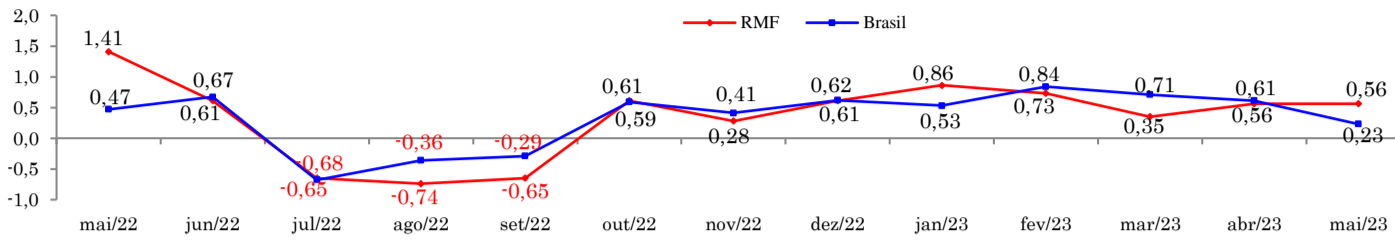


RADAR DA INFLAÇÃO

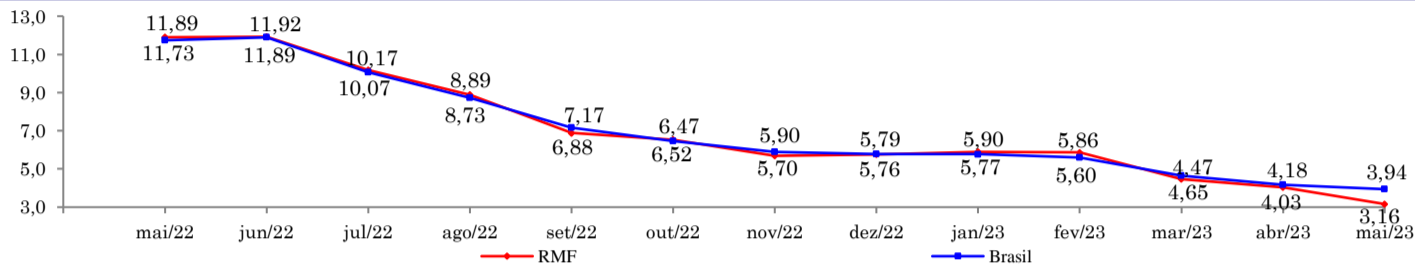
junho/2023

VARIAÇÃO MENSAL DO IPCA (%) - IPCA/IBGE



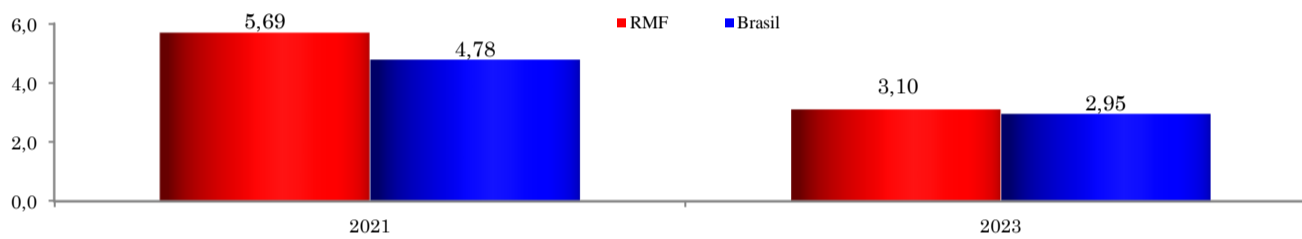
| | |
|-------------------|-------|
| mai/2023 - RMF | 0,56% |
| mai/2023 - Brasil | 0,23% |
| abr/2023 - RMF | 0,56% |
| abr/2023 - Brasil | 0,61% |

VARIAÇÃO ACUMULADA DE 12 MESES DO IPCA (%) - IPCA/IBGE



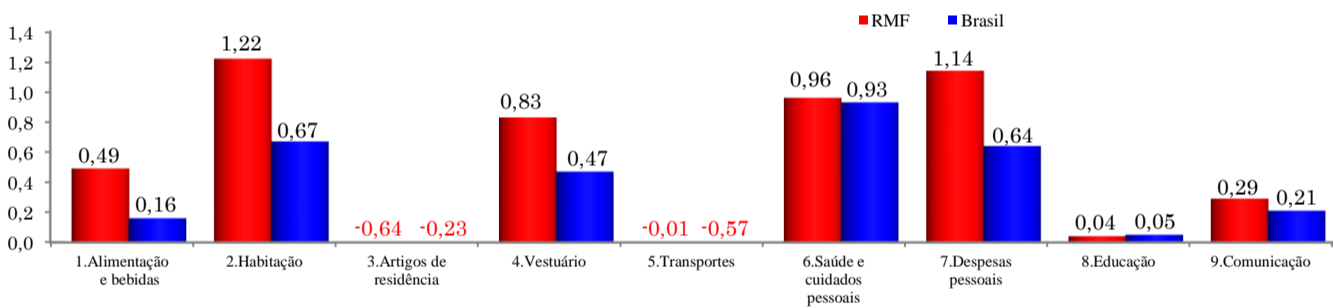
| | |
|-------------------------|-------|
| Meta IPCA - 2023 | 3,25% |
| Acum. 12 Meses (RMF) | 3,16% |
| Acum. 12 Meses (Brasil) | 3,94% |

VARIAÇÃO ACUMULADA NO ANO DO IPCA (%) - IPCA/IBGE



| | |
|-------------------------|------------|
| RMF (2023) - RMF (2022) | -2,59 p.p. |
| BR (2023) - BR (2022) | -1,83 p.p. |

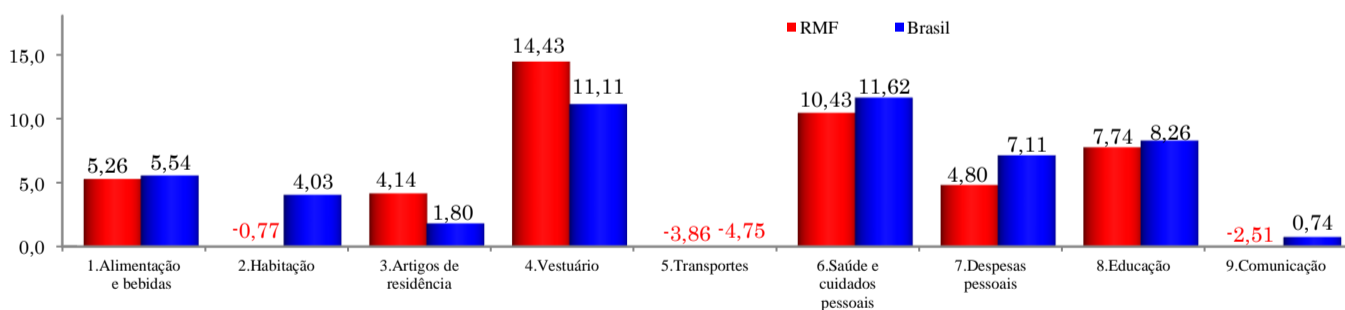
VARIAÇÃO MENSAL DO IPCA POR GRUPOS (%) - BRASIL E RMF - IPCA/IBGE



Principais Grupos RMF

| | |
|---------------------------|--------|
| Alimentação e Bebidas | 0,49% |
| Habitação | 1,22% |
| Transportes | -0,01% |
| Saúde e Cuidados Pessoais | 0,96% |
| Despesas Pessoais | 1,14% |
| Educação | 0,04% |

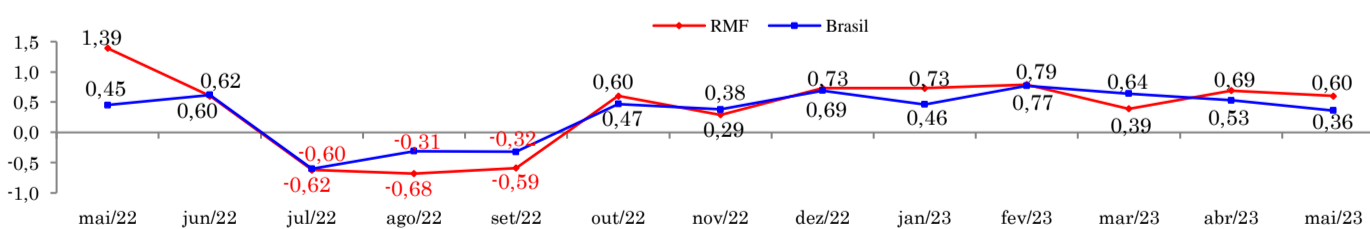
VARIAÇÃO ACUMULADA DE 12 MESES POR GRUPOS (%) - BRASIL E RMF - IPCA/IBGE



Principais Grupos RMF

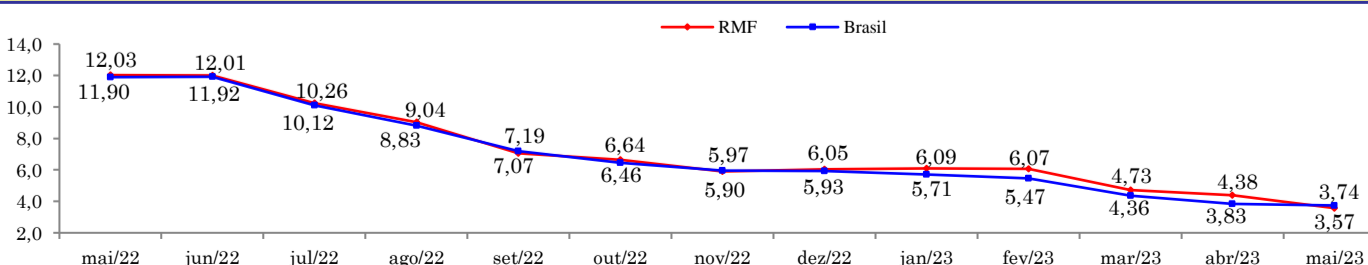
| | |
|---------------------------|--------|
| Alimentação e Bebidas | 5,26% |
| Habitação | -0,77% |
| Transportes | -3,86% |
| Saúde e Cuidados Pessoais | 10,43% |
| Despesas Pessoais | 4,80% |
| Educação | 7,74% |

VARIAÇÃO MENSAL DO INPC (%) - INPC/IBGE



| | |
|-------------------|-------|
| mai/2023 - RMF | 0,60% |
| mai/2023 - Brasil | 0,36% |
| abr/2023 - RMF | 0,69% |
| abr/2023 - Brasil | 0,53% |

VARIAÇÃO ACUMULADA DE 12 MESES DO INPC (%) - INPC/IBGE



| | |
|-------------------------|-------|
| Acum. 12 Meses (RMF) | 3,57% |
| Acum. 12 Meses (Brasil) | 3,74% |