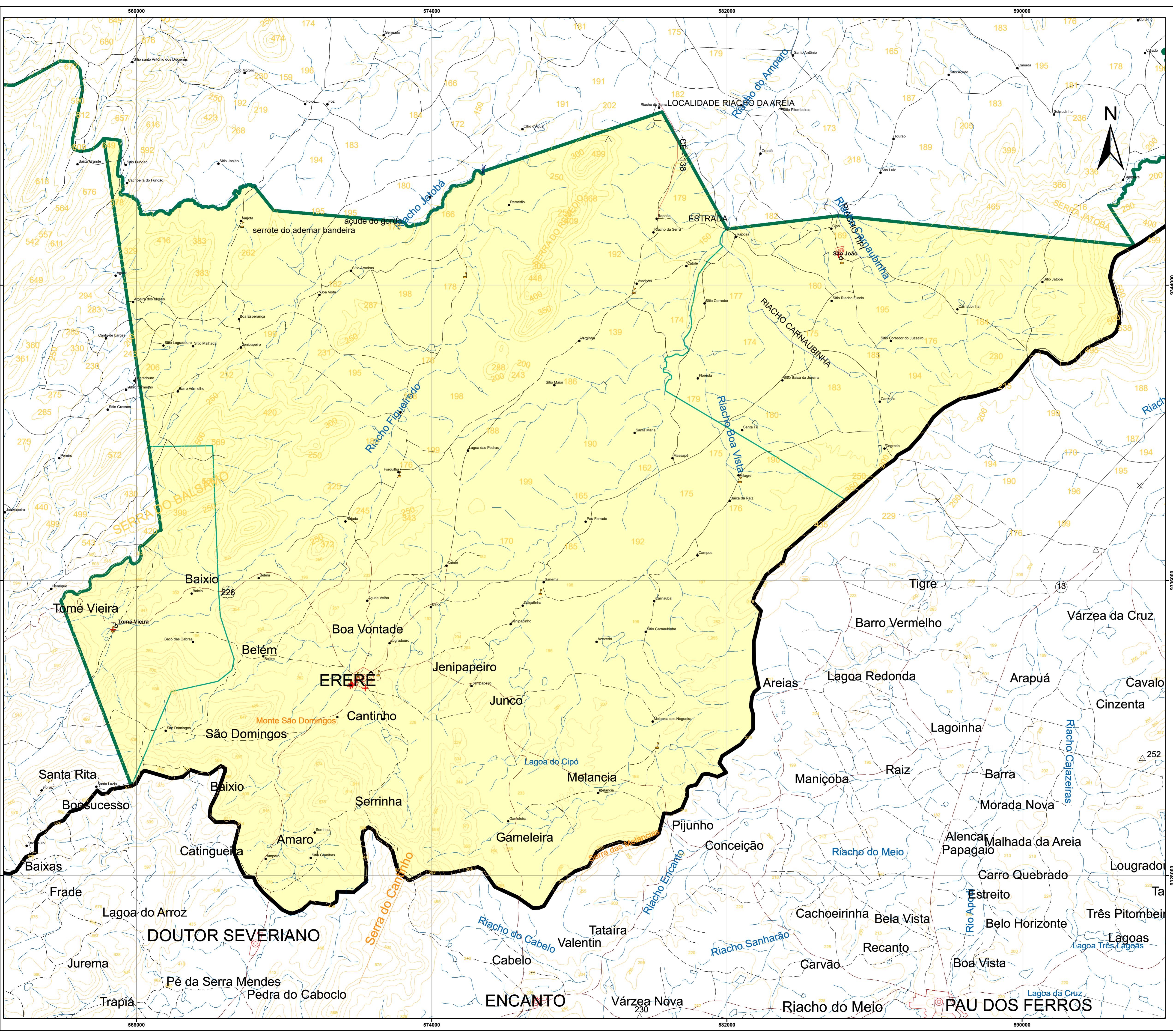
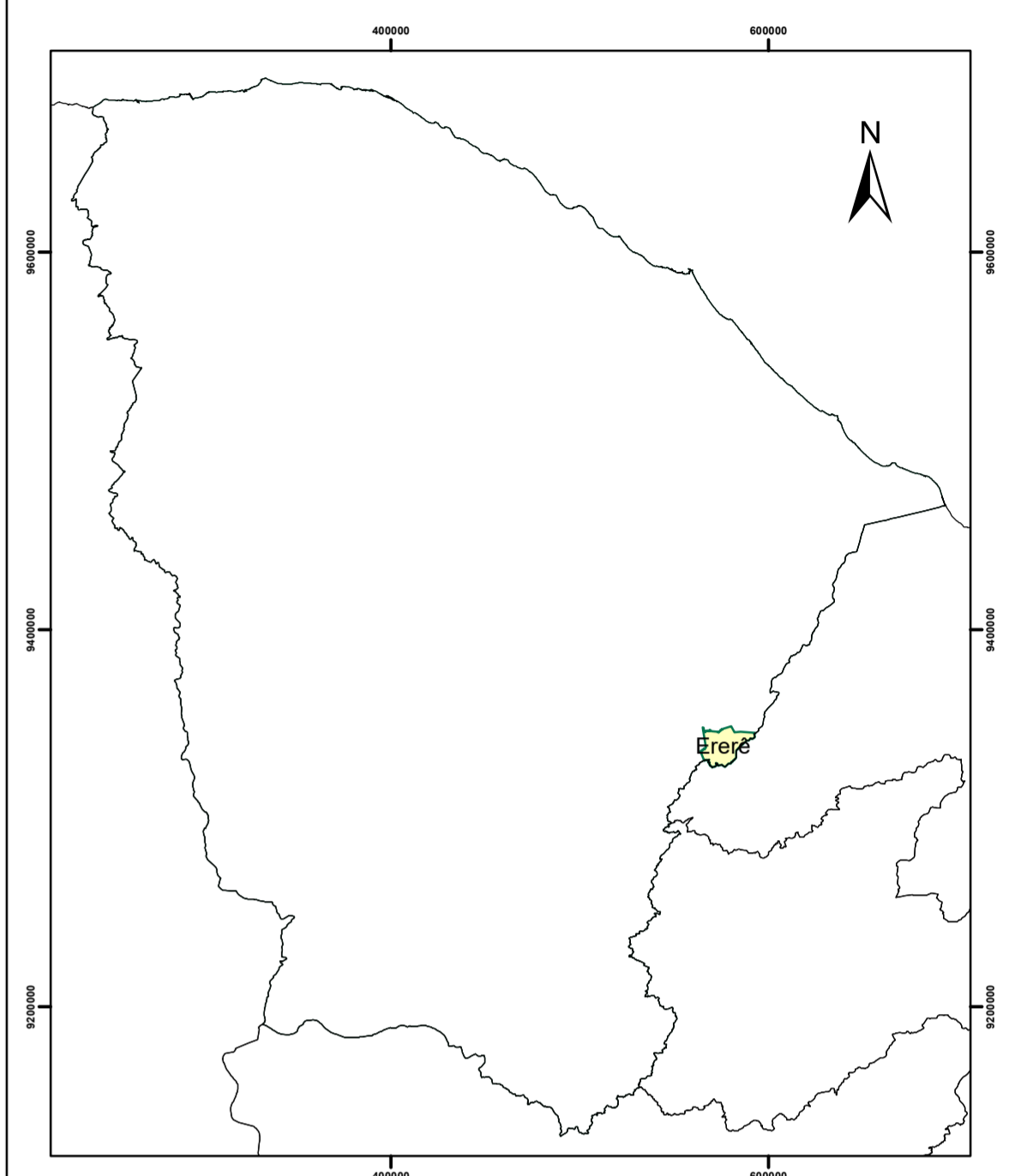


**PROJETO ATLAS DE DIVISAS MUNICIPAIS GEORREFERENCIADAS DO ESTADO DO CEARÁ**



PARCEIROS: APRECE, CÂMARAS DE VEREDORES, IDACE, PREFEITURAS MUNICIPAIS, UNIÃO DOS VEREDORES E CÂMARAS DO CEARÁ

**MAPA MUNICIPAL DE ERERÉ**



**Legenda**

- Divisa Estadual (IBGE, Censo 2010)
- Limite municipal (Ipece)
- Ponto de Limite
- Junções de Limites
- Elementos de divisa
- Escolas Públicas - Ereré
- Equipamentos de Saúde - Ereré

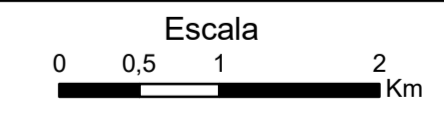
**Convenções Cartográficas**

- Caminhos / Trilhas
- Estrada Vicinal
- Rodovias
- Prefixo de Rodovia: BR (Federal), CE (Estadual)
- Estradas de Ferro
- Linha transmissora de energia
- Drenagem
- Espelho D'água
- Áreas Inundáveis
- Áreas Urbanas
- Campo de Pouso/Aeroporto
- Igreja/Mina

**ELEMENTOS ALTIMÉTRICOS**

- 792: Ponto Trigonométrico
- RN X 792: Referência de Nível
- 8 X 792: Ponto Barométrico

Cota comprovada. Cota não comprovada 754. Curva de Nível Mestra. Curva de Nível Intermediária.



Sistema de Projeção UNIVERSAL TRANSVERSA DE MERCATOR - UTM

Divisas Municipais oriunda do Convênio celebrado entre o IPECE-IBGE-ALCE. Base Cartográfica elaborada em ambiente digital pela vetorização das folhas do mapeamento da DSG/SUDENE e Imagens de satélite SPOTS.

Compilação da atualização cartográfica municipal levantadas por navegadores GPS dos projetos AGM - Arquivo Gráfico Municipal (IPLANCE / IBGE); Contagem da População 2007 e Censo 2010 (IBGE); e pelas atualizações cartográficas obtidas em campo (IPECE).

Mapa elaborado pela Gerência de Estatística, Geografia e Informação - GEGIN do Instituto de Pesquisa e Estratégia Econômica do Ceará - IPECE (2023)