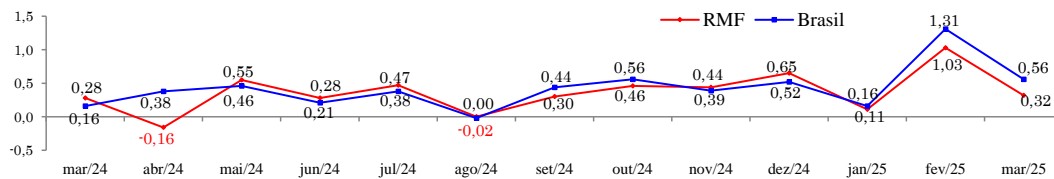


RADAR DA INFLAÇÃO

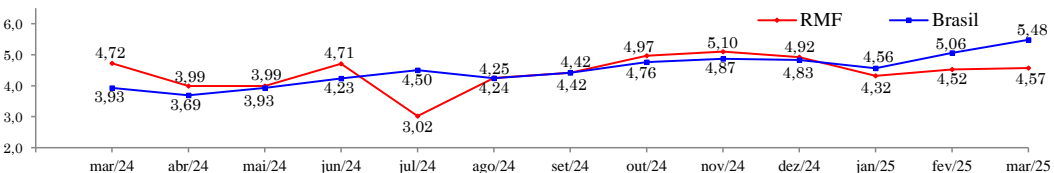
abril/2025

VARIAÇÃO MENSAL DO IPCA (%) - IPCA/IBGE



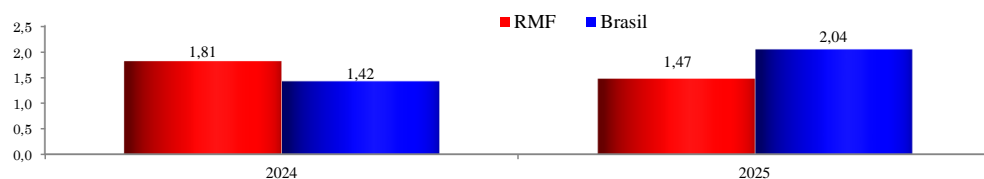
mar/2025 - RMF	0,32%
mar/2025 - Brasil	0,56%
fev/2025 - RMF	1,03%
fev/2025 - Brasil	1,31%

VARIAÇÃO ACUMULADA DE 12 MESES DO IPCA (%) - IPCA/IBGE



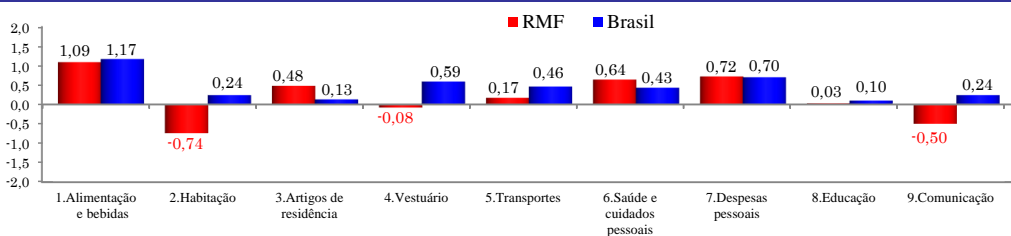
Meta IPCA - 2024	3,00%
Acum. 12 Meses (RMF)	4,57%
Acum. 12 Meses (Brasil)	5,48%

VARIAÇÃO ACUMULADA NO ANO DO IPCA (%) - IPCA/IBGE



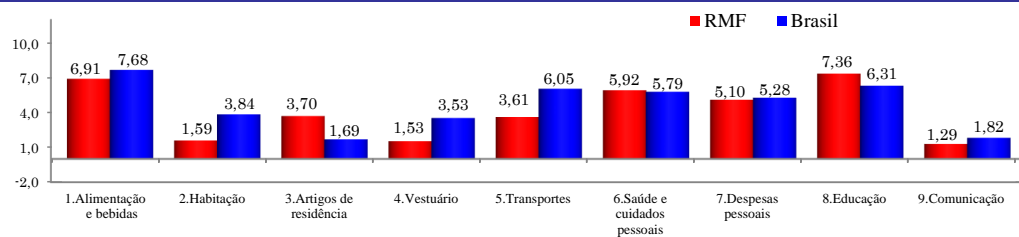
jan/1900 - jan/1900	0
jan/1900 - jan/1900	0

VARIAÇÃO MENSAL DO IPCA POR GRUPOS (%) - BRASIL E RMF - IPCA/IBGE



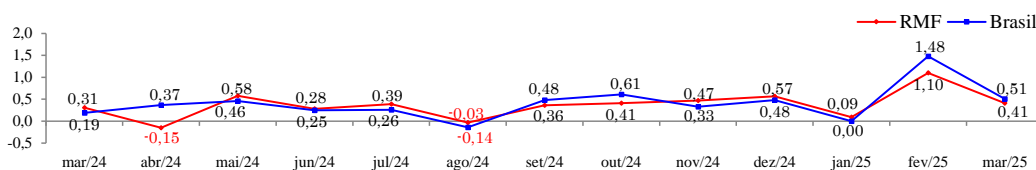
Principais Grupos RMF	
Alimentação e Bebidas	1,09%
Habitação	-0,74%
Transportes	0,17%
Saúde e Cuidados Pessoais	0,64%
Despesas Pessoais	0,72%
Educação	0,03%

VARIAÇÃO ACUMULADA DE 12 MESES POR GRUPOS (%) - BRASIL E RMF - IPCA/IBGE



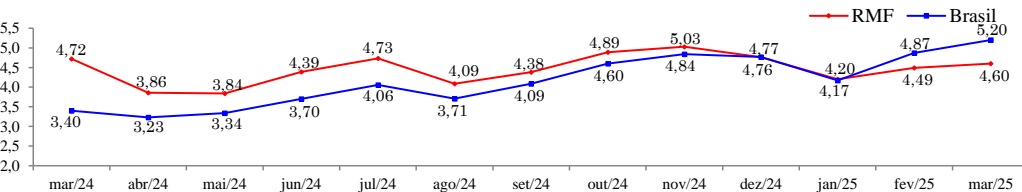
Principais Grupos RMF	
Alimentação e Bebidas	6,91%
Habitação	1,59%
Transportes	3,61%
Saúde e Cuidados Pessoais	5,92%
Despesas Pessoais	5,10%
Educação	7,36%

VARIAÇÃO MENSAL DO INPC (%) - INPC/IBGE



mar/2025 - RMF	0,41%
mar/2025 - Brasil	0,51%
fev/2025 - RMF	1,10%
fev/2025 - Brasil	1,48%

VARIAÇÃO ACUMULADA DE 12 MESES DO INPC (%) - INPC/IBGE



Acum. 12 Meses (RMF)	4,60%
Acum. 12 Meses (Brasil)	5,20%