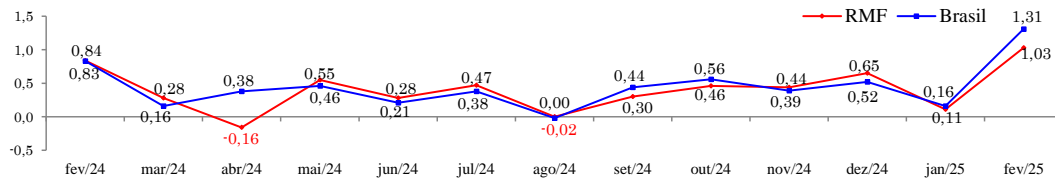


RADAR DA INFLAÇÃO

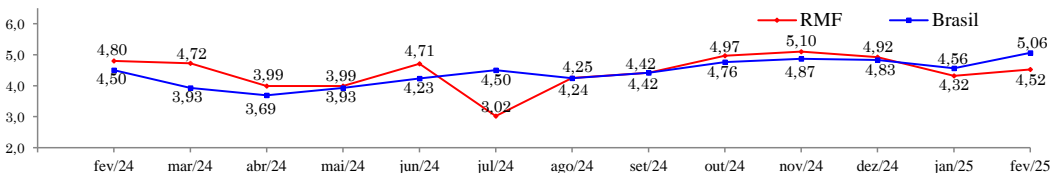
março/2025

VARIAÇÃO MENSAL DO IPCA (%) - IPCA/IBGE



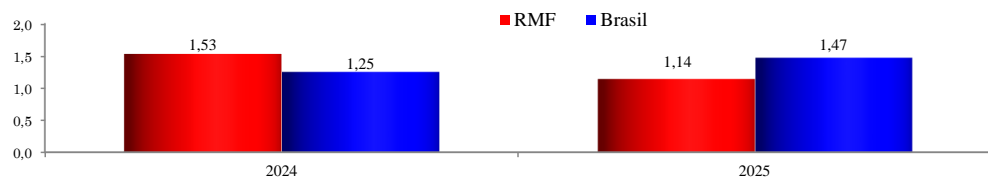
| | |
|-------------------|-------|
| fev/2025 - RMF | 1,03% |
| fev/2025 - Brasil | 1,31% |
| jan/2025 - RMF | 0,11% |
| jan/2025 - Brasil | 0,16% |

VARIAÇÃO ACUMULADA DE 12 MESES DO IPCA (%) - IPCA/IBGE



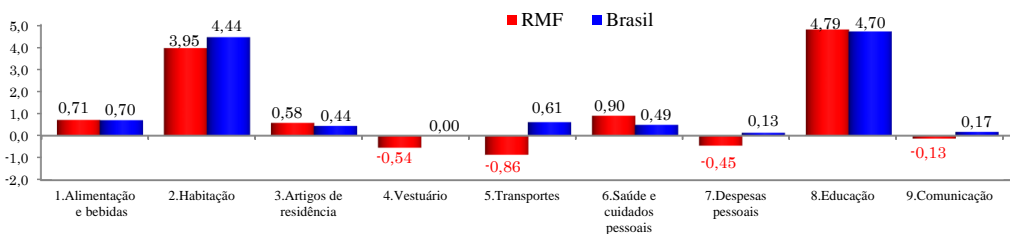
| | |
|-------------------------|-------|
| Meta IPCA - 2024 | 3,00% |
| Acum. 12 Meses (RMF) | 4,52% |
| Acum. 12 Meses (Brasil) | 5,06% |

VARIAÇÃO ACUMULADA NO ANO DO IPCA (%) - IPCA/IBGE



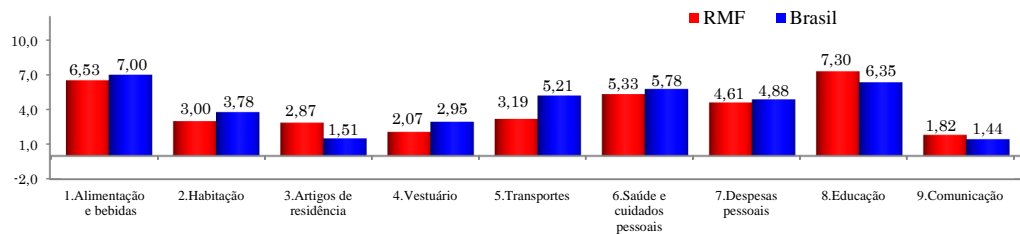
| | |
|---------------------|---|
| jan/1900 - jan/1900 | 0 |
| jan/1900 - jan/1900 | 0 |

VARIAÇÃO MENSAL DO IPCA POR GRUPOS (%) - BRASIL E RMF - IPCA/IBGE



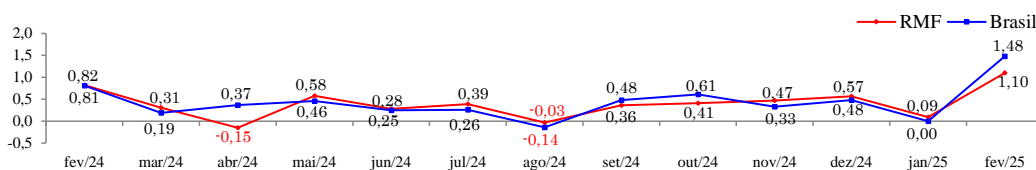
| Principais Grupos RMF | |
|---------------------------|--------|
| Alimentação e Bebidas | 0,71% |
| Habitação | 3,95% |
| Transportes | -0,86% |
| Saúde e Cuidados Pessoais | 0,90% |
| Despesas Pessoais | -0,45% |
| Educação | 4,79% |

VARIAÇÃO ACUMULADA DE 12 MESES POR GRUPOS (%) - BRASIL E RMF - IPCA/IBGE



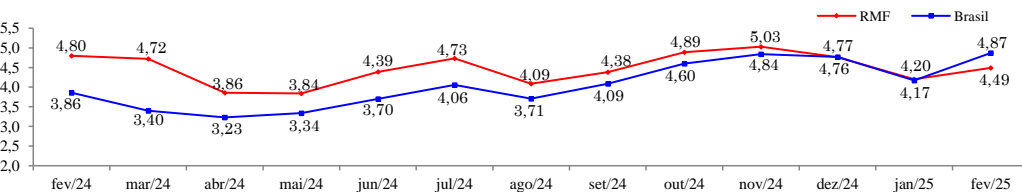
| Principais Grupos RMF | |
|---------------------------|-------|
| Alimentação e Bebidas | 6,53% |
| Habitação | 3,00% |
| Transportes | 3,19% |
| Saúde e Cuidados Pessoais | 5,33% |
| Despesas Pessoais | 4,61% |
| Educação | 7,30% |

VARIAÇÃO MENSAL DO INPC (%) - INPC/IBGE



| | |
|-------------------|-------|
| fev/2025 - RMF | 1,10% |
| fev/2025 - Brasil | 1,48% |
| jan/2025 - RMF | 0,09% |
| jan/2025 - Brasil | 0,00% |

VARIAÇÃO ACUMULADA DE 12 MESES DO INPC (%) - INPC/IBGE



| | |
|-------------------------|-------|
| Acum. 12 Meses (RMF) | 4,49% |
| Acum. 12 Meses (Brasil) | 4,87% |