



CEARÁ
GOVERNO DO ESTADO
SECRETARIA DO
PLANEJAMENTO E GESTÃO

PLANO DE METAS INSTITUCIONAIS

2025

IPECE - CE
2025

Governador do Estado do Ceará

Elmano de Freitas da Costa

Vice-Governadora do Estado do Ceará

Jade Afonso Romero

Secretário do Planejamento e Gestão

Alexandre Sobreira Cialdine

Secretário Executivo de Políticas Estratégicas para Liderança

Sidney dos Santos Saraiva Leão

Secretária Executiva de Planejamento e Orçamento

Naiana Corrêa Lima Peixoto

Secretário Executivo de Gestão e Governo Digital

José Garrido Braga Neto

Secretário Executivo de Planejamento e Gestão Interna

Antônio Roziano Pontes Linhares



Autarquia vinculada à Secretaria do Planejamento e Gestão do Estado do Ceará. Fundado em 14 de abril de 2003, o IPECE é o órgão do Governo responsável pela geração de estudos, pesquisas e informações socioeconômicas e geográficas que permitem a avaliação de programas e a elaboração de estratégias e políticas públicas para o desenvolvimento do Estado do Ceará.

Diretor Geral

Alfredo José Pessoa de Oliveira

Diretoria de Estudos Econômicos – DIEC

Ricardo Antônio de Castro Pereira

Diretoria de Estudos Sociais – DISOC

José Meneleu Neto

Diretoria de Estudos de Gestão Pública – DIGEP

Jose Fabio Bezerra Montenegro

Gerência de Estatística, Geografia e Informação – GEGIN

Rafaela Martins Leite Monteiro

Instituto de Pesquisa e Estratégia Econômica do Ceará (IPECE)
Centro Administrativo do Estado Governador Virgílio Távora
Av. General Afonso Albuquerque Lima, S/N - Cambeba. Ed. SEPLAG - Térreo
60822-325 - Fortaleza - CE
Telefone: (85) 2018-2461
www.ipece.ce.gov.br
ouvidoria@ipece.ce.gov.br

Elaboração

Assessoria de Desenvolvimento Institucional - ADINS

Equipe Técnica

Assessor Técnico

José Leidiano Peixoto Farias

Assistente Técnico

Rosana Coelho Raposo Gomes

Marcelo Giovani Rosa Trindade

Assessor de Comunicação do IPECE

Antônio de Pádua Queiroz Martins

O IPECE

O Instituto de Pesquisa e Estratégia Econômica do Ceará - IPECE é uma autarquia vinculada à Secretaria do Planejamento e Gestão do Estado do Ceará (SEPLAG), criada pela Lei 13.301 do ano de 2003. É o órgão do Governo responsável pela geração de estudos, pesquisas e informações socioeconômicas e geográficas que permitem a avaliação de programas e a elaboração de estratégias e políticas públicas para o desenvolvimento do estado do Ceará.

MISSÃO

Gerar e disseminar conhecimento e informações, subsidiar a formulação e avaliação de políticas públicas e assessorar o Governo nas decisões estratégicas, contribuindo para o desenvolvimento sustentável do Ceará.

VISÃO

Até 2025, ser uma instituição moderna e inovadora que tenha fortalecida sua contribuição nas decisões estratégicas do Governo.

VALORES

Ética, transparência e impessoalidade;
Autonomia técnica;
Rigor científico;
Competência e comprometimento profissional;
Cooperação interinstitucional;
Compromisso com a sociedade;
Senso de equipe e valorização do ser humano.

OBJETIVOS

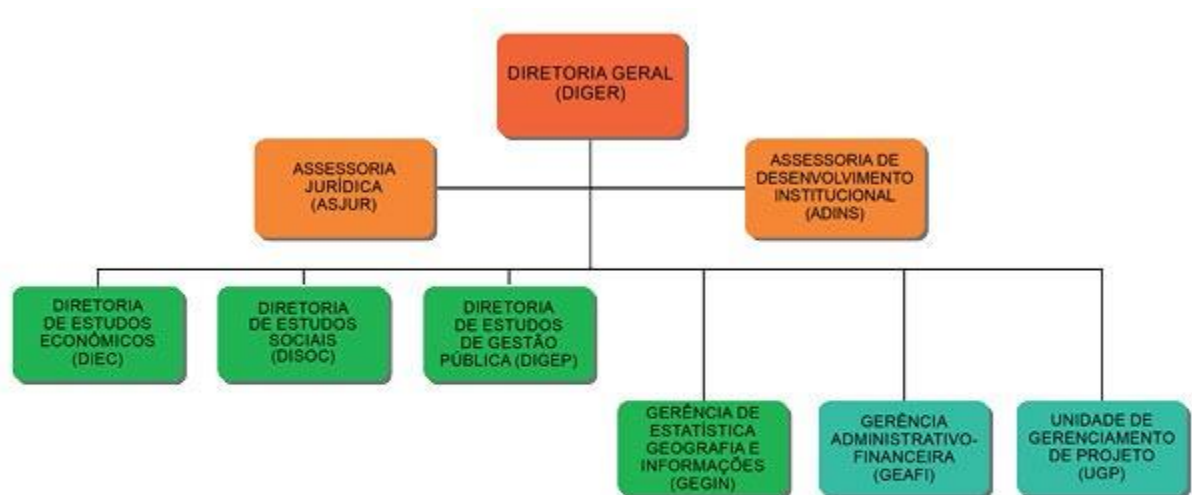
- Realizar estudos para subsidiar a elaboração, acompanhamento e avaliação das políticas públicas e contribuir na formulação de estratégias de desenvolvimento;
- Produzir, analisar e disponibilizar informações e estatísticas geosocioeconômicas do Estado e seus municípios, entre outras;
- Elaborar estudos conjunturais, setoriais, diagnósticos e pesquisas;
- Manter intercâmbios e parcerias, celebrar acordos e convênios com órgãos e entidades nacionais e internacionais;
- Assessorar o Governo Estadual no acompanhamento e desenvolvimento das políticas setoriais;
- Assessorar Assembleia Legislativa no que se refere à emancipação dos municípios, conforme Lei Complementar nº 84, de 21 de dezembro de 2009;
- Assessorar os municípios no que se refere à criação, a organização e a extinção de distritos, conforme Lei Complementar Nº 203, de 29 de julho de 2019.

COMPETÊNCIAS

- Prestar consultoria técnica a outros Órgãos e Entidades da Administração Estadual, dos municípios e da iniciativa privada;

- Contratar com Órgãos e Entidades públicas ou privadas serviços técnicos e estudos quando for necessário para auxiliar as atividades de sua competência, respeitada a legislação pertinente;
- Elaborar a sua proposta orçamentária a ser incluída na Lei Orçamentária Anual do Estado;
- Admitir pessoal, mediante concurso público;
- Expedir resoluções e instruções nos limites de sua competência;
- Nomear pessoal para cargos de provimento em comissão;
- Estabelecer parcerias e convênios de cooperação técnica com instituições nacionais e internacionais;
- Exercer outras atribuições necessárias ao cumprimento de suas finalidades nos termos do Regulamento.

ORGANOGRAMA



DEC. 35.546 - D.O. 23.06.2023

LEGENDA: ■ DIREÇÃO SUPERIOR ■ ORGÃOS DE ACESSORAMENTO ■ ORGÃOS DE EXECUÇÃO PROGRAMÁTICA ■ ORGÃOS DE EXECUÇÃO INSTRUMENTAL

A estrutura organizacional do IPECE foi alterada no ano de 2023, por meio do Decreto nº 35.546/2023, de 22 de junho de 2023, publicado no DOE, de 23 de junho de 2023.

APRESENTAÇÃO

Para o ano de 2025, o Plano de Metas Institucionais elaborado em conjunto com as áreas finalísticas apresenta suas metas alinhadas ao PPA 2024-2027 e ao Planejamento Estratégico 2020-2025, fortalece principalmente e exclusivamente os produtos finalísticos entregues à sociedade, contribuindo assim para um planejamento mais real, sucinto e objetivo que retrate as competências de seu quadro notável de pesquisadores.

Para melhor compreensão, expomos abaixo o Programa e os Objetivos Específicos que o IPECE contribui dentro do Plano Plurianual 2024-2027:

EIXO 4 - O CEARÁ QUE PARTICIPA, PLANEJA E ALCANÇA RESULTADOS

TEMA 4.2 - PLANEJAMENTO, GESTÃO E TRANSFORMAÇÃO DIGITAL

PROGRAMA 422 - PLANEJAMENTO E ORÇAMENTO ORIENTADOS PARA RESULTADOS

OBJETIVO ESPECÍFICO: 422.3 - Aprimorar a tomada de decisão e a formulação e avaliação de políticas públicas.

Entrega: EVENTO REALIZADO

Meta 2025: 4 (quatro)

Entrega: SERVIÇO REALIZADO

Meta 2025: 36 (trinta e seis)

Entrega: CAPACITAÇÃO REALIZADA

Meta 2025: 03 (três)

Entrega: ESTUDO E PESQUISA PUBLICADOS

Meta 2025: 91 (noventa e um)

Entrega: PLATAFORMA DIGITAL OFERTADA

Meta 2025: 00 (zero)

Fonte: SIMA/SEPLAG

SIOF - Relatório das Metas e Entregas – Adequação 2025

RESULTADOS ESTRATÉGICOS

Na experiência de governos empreendedores, engajados no projeto maior de construção de uma sociedade justa e de um Estado com foco voltado na cidadania, nota-se a utilização de um modelo de gestão orientado aos resultados, que considera o cidadão como cliente, tem responsabilidade e transparência no uso dos recursos públicos e obtém maior efetividade nas políticas públicas.

A partir das metas de Governo, foram definidos os seguintes Resultados Estratégicos para o IPECE em 2025:

- RE1 - Promoção do Conhecimento Técnico-científico relativo à Gestão Pública Orientada para Resultados
- RE2 - Expansão da Divulgação do Conhecimento sobre Temas Relevantes para o Estado e a Sociedade;
- RE3 - Promoção do Assessoramento Corporativo na Formulação, Melhoria e Avaliação de Políticas Públicas;

Tendo como foco os Resultados Estratégicos, foram estabelecidos os projetos definidos ao nível de metas. Cada Projeto, por sua vez, gera produtos que dão sua contribuição ou benefício no cumprimento dos Resultados Estratégicos, de forma a impactar positivamente nos grandes desafios do nosso Estado.

A contribuição ou benefício gerado pelo IPECE na consecução de sua missão e cumprimento de seus Resultados Estratégicos traduz-se nos seguintes grupos de produtos:

- A - Publicação de Estudos Sociais, Econômicos, de Gestão e Geográficos efetuada;
- B - Pesquisas de Coleta de Dados Realizadas;
- C - Assessorias e Consultorias para Órgãos do Governo Municipal e Estadual Prestadas;
- D - Seminários para Debater Assuntos Sociais, Econômicos, de Gestão e Geográficos de Interesse do Estado realizados;
- E - Sistema de Informações Atualizados e Implementados;
- F - Servidor Capacitado e Treinado

O planejamento do IPECE para o ano de 2025 definiu Resultados Estratégicos e Grupos de Produtos, os Projetos e Produtos a serem elaborados pelas áreas, registrados no quadro abaixo, conforme Portaria Nº 02 de 29 de janeiro de 2025 que fixa as Metas Institucionais do IPECE para o ano 2025, publicada no DOE de 10 de fevereiro de 2025.

INSTITUTO DE PESQUISA E ESTRATÉGIA ECONÔMICA DO CEARÁ		
PORTARIA Nº02, de 29 de janeiro de 2025.		
FIXA AS METAS INSTITUCIONAIS DO IPECE PARA O ANO DE 2025.		
O DIRETOR GERAL DO IPECE, com fundamento no art. 5º, inciso I, do Decreto Estadual Nº 33.785/2020 e no Decreto Estadual Nº 28.445/2006, alterado pelo Decreto Estadual Nº 30.900/2012, RESOLVE:		
Art. 1º Fixar as Metas Institucionais a partir do planejamento do IPECE para o ano de 2025, conforme relacionadas no Anexo Único desta Portaria.		
Art. 2º Esta Portaria entra em vigor na data de sua publicação.		
Art. 3º Ficam revogadas as disposições em contrário.		
INSTITUTO DE PESQUISA E ESTRATÉGIA ECONÔMICA DO CEARÁ em Fortaleza, 29 de janeiro de 2025.		
Alfredo José Pessoa de Oliveira DIRETOR GERAL		
Registre-se e publique-se.		

ANEXO ÚNICO A QUE SE REFERE A PORTARIA Nº02, DE 29 DE JANEIRO DE 2025

	METAS INSTITUCIONAIS 2025	QUANTIDADE	INDICADOR
DIRETORIA DE ESTUDOS ECONÔMICOS - DIEC			
1	Cálculo e divulgação das Contas Regionais	9	Número de Estudos e Pesquisas Realizados
2	Acompanhamento da Conjuntura Econômica Estadual	95	Número de Estudos e Pesquisas Realizados
3	Elaboração de Estudos e Propostas de Políticas para o Desenvolvimento do Estado	50	Número de Estudos e Pesquisas Realizados
4	Realização de Assessorias na Área Econômica	9	Número de Assessoramentos Realizados
DIRETORIA DE ESTUDOS SOCIAIS - DISOC			
5	Elaboração de Estudos e Propostas de Políticas na Área Social	9	Número de Estudos e Pesquisas Realizados
6	Coleta e Disponibilização de Informações Socioeconômicas do Estado do Ceará	6	Número de Estudos e Pesquisas Realizados
7	Realização de Assessorias na Área Social	14	Número de Assessoramentos Realizados
DIRETORIA DE ESTUDOS DE GESTÃO PÚBLICA - DIGEP			
8	Elaboração de Estudos, Diagnósticos e Propostas nas Áreas de Gestão e Políticas Públicas	18	Número de Estudos e Pesquisas Realizados
9	Realização de Assessorias em Gestão Pública	8	Número de Assessoramentos Realizados
GERÊNCIA DE ESTATÍSTICA, GEOGRAFIA E INFORMAÇÕES - GEGIN			
10	Elaboração e Divulgação de Estatísticas Sociais e Econômicas do Estado	10	Número de Estudos e Pesquisas e Eventos Realizados
11	Elaboração e Divulgação das Informações Geográficas e Cartográficas do Estado	80	Número de Estudos e Pesquisas e Assessoramentos Realizados
12	Realização de Assessorias em Geografia, Estatística, Gestão Territorial e Geoprocessamento	9	Número de Assessoramentos Realizados
13	Tecnologia da Informação e Divulgação das Atividades do IPECE	6	Número de Plataformas Digitais Disponibilizadas
OUIDORIA			
14	Ouvidoria e Atendimento	37	Número de Atendimentos Realizados e Relatórios Elaborados
TOTAL		360	

*** ** *

Abaixo apresentamos o detalhamento do Plano de Metas 2025, com os nomes dos Projetos e as quantidades das Entregas de cada um:

Metas Institucionais	Projetos	Meta Anual	Meta Institucional Anual
Cálculo e divulgação das Contas Regionais	Cálculo e divulgação do PIB Estadual	1	09
	Cálculo e divulgação do PIB Trimestral	4	
	Cálculo e divulgação da previsão de crescimento anual do PIB	4	
Acompanhamento da Conjuntura Econômica Estadual	IPECE Conjuntura	4	95
	Radar da Indústria	12	
	Radar da Inflação	12	
	Radar de Serviços	12	
	Radar do Comércio	12	
	Radar do Comércio Exterior	12	
	Radar do Emprego	12	
	Radar do PIB na Ótica da Produção	1	
	Termômetro da Inflação	12	
	Termômetro do Mercado de Trabalho	4	
	Sistema de Acompanhamento das Contas Públicas Municipais	1	
Mapa do Emprego Formal no Ceará	1		
Elaboração de Estudos e Propostas de Políticas para o Desenvolvimento do Estado	Enfoque Econômico	12	50
	IPECE Informe	10	
	Nota Técnica	3	
	Texto para Discussão	3	
	Produtividade da Economia Cearense	4	
	Índice de Desenvolvimento Municipal	2	
	Panorama Socioeconômico das Regiões de Planejamento do Ceará	14	

	Estudos relacionados aos setores produtivos da economia cearense	1	
	Análise do Investimento Público do Governo do Estado do Ceará	1	
Realização de Assessorias na Área Econômica	Assessoria no Processo de Repasse da Cota Parte Municipal do ICMS	1	09
	Atividades contínuas de assessoramento ao Grupo Técnico do Investimento Público - GTI-SEPLAG-COGERF	1	
	Atividades contínuas de assessoramento ao PROJETO DE APOIO À MELHORIA DA SEGURANÇA HÍDRICA E FORTALECIMENTO DA INTELIGÊNCIA NA GESTÃO PÚBLICA DO ESTADO DO CEARÁ - IPF	1	
	Assessoria à SECRETARIA DO PLANEJAMENTO E GESTÃO - SEPLAG na elaboração da Mensagem do Governador à Assembleia	1	
	Atividades contínuas de assessoramento à SECRETARIA DO PLANEJAMENTO E GESTÃO -SEPLAG na análise de impacto dos projetos de financiamento da SEPLAG	1	
	Atividades contínuas de assessoramento à SECRETARIA DO PLANEJAMENTO E GESTÃO -SEPLAG no âmbito das Parcerias Público Privadas - PPP/GTP	1	
	Assessoria à SECRETARIA DO PLANEJAMENTO E GESTÃO -SEPLAG no âmbito do PPA	1	
	Assessoria a SEPLAG na elaboração da Lei de Diretrizes Orçamentárias (LDO).	1	
	Assessoria à SEPLAG na Avaliação Situacional na Execução dos Programas do Ceará 2050	1	
Elaboração de Estudos e Propostas de Políticas na Área Social	Enfoque Econômico	4	9
	IPECE Informe	4	
	Nota Técnica	1	
Coleta e Disponibilização de Informações Socioeconômicas do Estado do Ceará	Boletim Trimestral da Juventude	4	6
	Índice da Vulnerabilidade da Juventude	1	
	Síntese dos Indicadores Sociais	1	

Realização de Assessorias na Área Social	Atividades contínuas de assessoramento ao Projeto IPF	1	14
	Assessoria contínua à SEPLAG no âmbito Mensagem ao Governador	1	
	Assessoria contínua à SEPLAG no âmbito do PPA	1	
	Atividades contínuas de assessoramento à SDA no Projeto São José IV	1	
	Assessoria contínua à SPS - Cartão Mais Infância Ceará	1	
	Assessoria contínua à SPS - Comitê Consultivo Intersetorial de Políticas de Desenvolvimento à Primeira Infância CE - CPDI	1	
	Assessoria contínua à SPS Premiação de Incentivo à Assistência Social - CRAS	1	
	Assessoria contínua à SPS - Cartão Ceará sem Fome	1	
	Assessoria contínua ao GABINETE DA PRIMEIRA DAMA - Programa Ceará Sem Fome	1	
	Assessoria contínua à SDA - Projeto Paulo Freire 2 (PPF 2)	1	
	Assessoria contínua ao Instituto de Desenvolvimento do Trabalho- IDT	1	
	Assessoria contínua ao DETRAN e SPS - CNH Popular	1	
	Assessoria contínua ao IRIS (Laboratório de Inovação de Dados do Governo do Ceará) - Cientista Chefe	1	
	Assessoria contínua à Secretaria de Desenvolvimento Agrário - SDA Projeto Sertão Vivo	1	
Elaboração de Estudos, Diagnósticos e Propostas nas Áreas de Gestão e Políticas Públicas	Índice Comparativo de Gestão Municipal - ICGM	1	18
	Boletim de Gestão Pública	3	
	Farol da Economia Cearense	4	
	Relatório de acompanhamento das ações do Governo do Estado, por ODS	4	
	Investimentos Públicos	1	
	Portal ODS - IPECE	1	

	Avaliação dos Objetivos de Desenvolvimento Sustentável (ODS) e a Agenda 2030 no Âmbito dos Municípios Cearenses - Questionário 2023 - Informe	1	
	Aplicação de Questionário para Avaliação dos Objetivos de Desenvolvimento Sustentável (ODS) e a Agenda 2030 no Âmbito dos Municípios Cearenses - Questionário 2025 - Questionário	1	
	Avaliação dos Objetivos de Desenvolvimento Sustentável (ODS) e a Agenda 2030 no Âmbito dos Municípios Cearenses - Questionário 2025 - Informe	1	
	Elaboração do ICGM - 2023 em HTML	1	
Realização de Assessorias em Gestão Pública	Atividades contínuas de assessoramento ao Grupo Técnico de Resultados (GTR/COGERF), no monitoramento e avaliação dos Acordos de Resultados, entregas e as metas pactuadas nos Acordos de Resultados para o ano 2025.	1	8
	Participação no Grupo de Trabalho Interinstitucional (GTI) do Projeto de Implantação de Consórcios Públicos Municipais de Trânsito no Estado do Ceará (CONSPMT-CE)	1	
	Atividades de assessoramento à Casa Civil na Pesquisa sobre Cooperação Brasileira para Desenvolvimento Internacional (COBRADI) 2025 para progressos nos ODS - IPEA / CASA CIVIL / IPECE	1	
	Participação na Cooperação Técnica entre o Ipece e a Companhia de Desenvolvimento do Complexo Industrial e Portuário do Pecém S.A. (CIPP S.A), no desenvolvimento de estudos de impactos econômicos da operacionalização do CIPP S.A. e dos investimentos a serem implementados, especialmente relacionados à produção de H2V.	1	
	Atividades de assessoramento à SEPLAG na elaboração da Mensagem do Governador à Assembleia Legislativa	1	
	Participação no Grupo de Trabalho para seleção e cálculo de indicadores para o Índice de Gestão Fiscal (IGF) que subsidiará o Prêmio Ceará Um Só.	1	
	Participação no Grupo de Trabalho Temporário de Planejamento de Longo Prazo (GTPLP) do Planejamento Estratégico Estadual de Longo Prazo (Ceará 2050).	1	

	Participação na elaboração do IDM- 2018 a 2022		
Elaboração e Divulgação de Estatísticas Sociais e Econômicas do Estado	Anuário Estatístico do Ceará	1	10
	Ceará em Números	1	
	Perfil Municipal	1	
	Perfil Regional	1	
	Painel de Indicadores Sociais e Econômicos dos Municípios	1	
	Base de indicadores econômicos para o cálculo do PIB Trimestral e Anual	4	
	Organização do Encontro Economia do Ceará em Debate 2025	1	
Elaboração e Divulgação das Informações Geográficas e Cartográficas do Estado	Parecer técnico sobre limites municipais	25	80
	Geração de mapas municipais da base cartográfica na escala 1:50.000 (Imagens SPOT - 5)	1	
	Georreferenciamento das Escolas Públicas do Estado do Ceará	1	
	Georreferenciamento das unidades de Saúde do Estado do Ceará	1	
	Georreferenciamento de equipamentos da área social (CRAS, CREAS, Areninhas e outros)	1	
	Georreferenciamento dos equipamentos de Segurança Pública do Estado do Ceará	1	
	Índice Municipal de Alerta (IMA)	1	
	Mapa Básico do Estado do Ceará	1	
	Ceará em Mapas	1	
	Elaboração de mapas Geossocioeconômicos	45	
	Boletim sobre a Emissão de GEE do Estado do Ceará	1	
	Boletim Energético do Ceará	1	
Realização de Assessorias em	Atividades Contínuas de Assessoramento para a SEPLAG/PPA	1	9

Geografia, Estatística, Gestão Territorial e Geoprocessamento	Atividades contínuas de assessoramento sobre limites estaduais para a PGE	1	
	Atividades contínuas de assessoramento à AL/IBGE sobre limites territoriais	1	
	Atividades contínuas de assessoramento à SPS em geoprocessamento	1	
	Atividades contínuas de assessoramento ao Projeto IPF	1	
	Atividades contínuas de assessoramento à CGE no âmbito do Programa de Avaliação dos Serviços Públicos	1	
	Atividades contínuas de assessoramento à Casa Civil no Programa VaiVem Livre	1	
	Atividades contínuas de assessoramento à SEMA no GEF Terrestre	1	
	Atividades contínuas de assessoramento à SEMA no Comitê Estadual da Reserva da Biosfera da Mata Atlântica – CERBMA	1	
Tecnologia da Informação e Divulgação das Atividades do IPECE	Manutenção e atualização do Sistema SABE/FECOP	1	6
	Manutenção e atualização do Sistema Ceará em Mapas Interativo	1	
	Manutenção e atualização do Sistema IPECEDATA	1	
	Manutenção e atualização do Sistema CIPP	1	
	Plano Estratégico de TIC (PETIC)	1	
	Manutenção das aplicações no ambiente de nuvem/ETICE	1	
Ouvidoria e Atendimento	Atendimentos pela Ouvidoria Setorial do IPECE (SOU)	10	37
	Relatório de Ouvidoria - 2024	1	
	Atendimento pelo Serviço de Informação ao Cidadão (SIC)	25	
	Relatório de Implantação da LAI - 2024	1	
TOTAL GERAL		360	360

Conforme tabela acima, observa-se que foram elaborados 109 (cento e nove) projetos, que se desdobram em 360 (trezentos e sessenta) produtos a serem entregues pelo IPECE em 2025.

Esses produtos, por sua vez, encontram-se distribuídos em 6 (seis) Grupos de Produtos, que têm a finalidade de alcançar os 3(três) Resultados Estratégicos definidos conforme as metas de governo.

Abaixo apresentamos o detalhamento do quantitativo de Projetos por Resultados Estratégicos e Produtos por Grupo de Produtos:

PROJETOS POR RESULTADOS ESTRATÉGICOS:

Resultados Estratégico	Quantidade
<ul style="list-style-type: none"> 1. Promoção do Conhecimento Técnico-científico relativo à Gestão Pública Orientada para Resultados 	65
<ul style="list-style-type: none"> 2. Expansão da Divulgação do Conhecimento sobre Temas Relevantes para o Estado e a Sociedade 	1
<ul style="list-style-type: none"> 3. Promoção do Assessoramento Corporativo na Formulação, Melhoria e Avaliação de Políticas Públicas 	43
TOTAL	109

PRODUTOS POR GRUPO:

Grupo de Produtos	Quantidade
<ul style="list-style-type: none"> A. Publicação de Estudos Sociais, Econômicos, de Gestão e Geográficos efetuada 	175
<ul style="list-style-type: none"> B. Pesquisas de Coleta de Dados Realizadas 	78
<ul style="list-style-type: none"> C. Assessorias e Consultorias para Órgãos do Governo Municipal e Estadual Prestadas 	100
<ul style="list-style-type: none"> D. Seminários para Debater Assuntos Sociais, Econômicos, de Gestão e Geográficos de Interesse do Estado realizados 	1
<ul style="list-style-type: none"> E. Sistema de Informações Atualizados e Implementados 	6
<ul style="list-style-type: none"> F. Servidores Capacitados e Treinados 	0
TOTAL	360